

# Město Ústí nad Orlicí

odbor školství, kultury, sportu, cestovního ruchu a propagac

SPIS 514/2025  
MěÚ Ústí nad Orlicí  
Doručeno: 07.01.2025 10:10:11  
Č.j.: MUUO/1370/2025/ŠKCP/14  
listy: 4 přílohy: 1 list.příloh: 1  
druh příloh:  
Sp.znak: 88.1 Sk.znak/lhůta: A/10  
ustip25j00016

## Žádost o poskytnutí individuální finanční dotace z rozpočtu města Ústí nad Orlicí pro rok 2025

Název projektu: (účel dotace) <i>podrobný popis projektu a odůvodnění žádosti uveďte v samostatné povinné příloze</i>	Dotace na mzdu pomocníka správce sportovního areálu TJ Jiskra Ústí nad Orlicí
Požadovaná výše dotace:	<del>500 000,-</del> 450 000,-

Údaje o žadateli	
Název organizace: (jde-li o právnickou osobu) Jméno a příjmení, datum narození žadatele: (jde-li o fyzickou osobu)	Tělovýchovná jednota Jiskra Ústí nad Orlicí, z.s.
Právní postavení žadatele: (např. spolek, fyzická osoba podnikající / nepodnikající, obchodní korporace, apod.)	Zapsaný spolek
Sídlo/adresa žadatele:	Zborovská 213, Ústí nad Orlicí
Telefon:	
Email:	
IČO žadatele (jde-li o právnickou osobu): RČ žadatele (jde-li o fyzickou osobu):	15028658
Bankovní spojení: (název bank. ústavu a číslo účtu, příp. specifický / variabilní symbol)	Česká spořitelna, a.s. č.ú. 1320164359/0800
Osoba/osoby zastupující žadatele a právní důvod zastoupení: (jméno + např. jednatel, předseda,...)	
Osoba odpovědná za předložení finančního vypořádání: (jméno, telefon, email)	
Je-li žadatelem právnická osoba: údaje o skutečném majiteli právnické osoby podle zákona upravujícího evidenci skutečných majitelů ve formě úplného výpisu platných údajů a údajů, které byly vymazány bez náhrady nebo s nahrazením novými údaji, jedná-li se o evidující osobu	viz povinná příloha č. 4
Je-li žadatelem právnická osoba: (vyplňují právnické osoby, kromě spolků) Identifikace osob s podílem v této právnické osobě: Identifikace osob, v nichž má přímý podíl, a výše tohoto podílu:	

Údaje o členské základně žadatele (týká se pouze právnických osob):

Počet členů do 18 let (včetně)	214
Počet dospělých členů	184
<b>Celkem:</b>	<b>398</b>

Údaje o projektu

Doba, v níž má být dosaženo účelu: (doba realizace projektu)	1.1.2025 - 31.12.2025
--	-----------------------

Předpokládaný rozpočet projektu

(předpokládaný rozpočet možno doložit i jako samostatnou přílohu žádosti)

<b>Příjmy/výnosy projektu (v Kč):</b>	
vlastní zdroje žadatele (např. z členských příspěvků)	50 000,-
od sponzorů a z reklam	
z jiných veřejných rozpočtů (dotace z ministerstva, ze státního fondu, z Pardubického kraje, od jiné obce apod.)	
od Města Ústí nad Orlicí	500 000,- 450 000,-
ze vstupného, startovního apod.	
jiné (uvedte):	
<b>Celkem:</b>	<b>500 000,-</b>

<b>Výdaje/Náklady na projekt (v Kč):</b>	
* pohoštění, občerstvení, stravné, dary	
* mzdy a ostatní osobní náklady „OON“	500 000,-
* investiční náklady	
* príze money	
* náklady spojené se zahraničními cestami	
propagace	
věcné ceny	
materiálové náklady	
ostatní náklady (např. nájem, energie,...) – doplňte jednotlivé položky (možno i do přílohy):	
<b>Celkem:</b>	<b>500 000,-</b>

\* nelze standardně čerpat z dotace města, je třeba požádat o výjimku v tabulce níže

<b>Žádost o povolení výjimek z nezvratitelných nákladů:</b>	
náklady na pohostění, občerstvení, stravné, dary	ne - ano , v jaké výši.....Kč, na co.....
mzdy, ostatní osobní náklady „OON“	ano , v jaké výši <b>46000,-</b> Kč, komu: správce areálu
investiční náklady	ne - ano , v jaké výši.....Kč, na co.....
jiné např. prize money, náklady spojené se zahraničními cestami, ... (jiné uveďte):	ne - ano , v jaké výši.....Kč, na co.....

022. A. 1. 25

<b>Údaje o akci</b>	
<i>(vyplňuje se pouze v případě kulturní, sportovní či volnočasové akce)</i>	
<b>Termín konání akce:</b>	1. 1. 2025 - 31. 12. 2025
<b>Místo konání akce:</b>	Sportovní areál TJ Jiskra
<b>Tradiční akce:</b> <i>(uveďte zda jde o akci novou nebo tradiční + ročník konání)</i>	
<b>Předpokládaný počet přímých účastníků akce (závodníků, vystupujících,...):</b>	
<b>Předpokládaný počet diváků na akci:</b>	
<b>Zaměření na cílovou skupinu:</b> <i>(uveďte: děti a mládež - dospělí - senioři - široká veřejnost)</i>	
<b>Předpokládaný dosah akce:</b> <i>(uveďte: místní - regionální - celostátní - mezinárodní)</i>	
<b>Žadatel je přadatelem akce:</b> <i>(uveďte: ano x ne a případně spolupřadatele)</i>	

<b>Údaje o sportovišti</b>	
<i>(vyplňuje se pouze v případě žádosti na rozvoj a údržbu sportovišť)</i>	
<b>Sportoviště je bezplatně přístupné široké veřejnosti:</b>	ano
<b>Sportoviště je využíváno pro výkonnostní (závodní) sport:</b>	ano
<b>Velikost cílové skupiny využívající sportoviště (odhad počtu návštěvníků sportoviště týdně):</b>	500 - 800 občanů

Povinné přílohy k žádosti:

- 1.) **Podrobný popis projektu**, tj. plán, popis, charakteristika akce nebo činnosti včetně přínosu projektu, v případě kulturní činnosti uvést, jak často se členové scházejí, případně další podrobnosti.
- 2.) **Doklady žadatele potvrzující vznik subjektu**, je-li žadatelem právnická osoba (např. zakládací listina, stanovy, výpis z rejstříků aj.), o volbě nebo jmenování statutárního orgánu, o přidělení IČ, případně DIČ. Dokládá se pokud nebylo doloženo v minulých letech nebo došlo ke změně.
- 3.) **Doklad o zřízení bankovního účtu** (pokud nebyl doložen v minulých letech a nedošlo-li ke změně).
- 4.) **Úplný výpis z evidence skutečných majitelů ne starší 30 dnů od podání žádosti** - dokládají právnické osoby, kromě právnických osob pro které dle ustanovení § 7 zákona o evidenci skutečných majitelů platí, že nemají skutečného majitele (např. územní samosprávné celky, církve, dobrovolné svazky obcí,...).
- 5.) **V případě žádosti do památkové péče** se dále dokládá - podrobný popis údržbových prací, včetně závazného stanoviska orgánu státní památkové péče k pracím při obnově nemovitostí v MPZ, na níž má být dotace poskytnuta. Podrobný položkový rozpočet a kopie podepsané smlouvy o dílo.
- 6.) **V případě žádosti na rozvoj a údržbu sportoviště** - doložení vlastnictví nemovitosti (sportoviště) kopií výpisu z katastru nemovitostí či jinak. Kopie nájemní smlouvy, jedná-li se o pronájem nemovitosti (sportoviště). Dokládá se pokud nebylo doloženo v minulých letech nebo došlo ke změně.

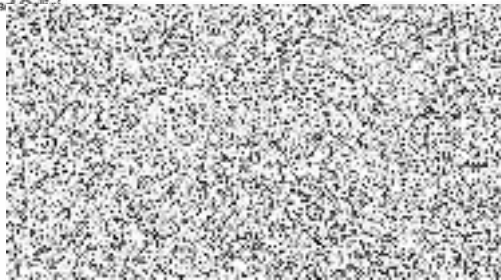
V případě, že přikládáte k žádosti další přílohy, tak je prosím uveďte:

#### Prohlášení žadatele

Žadatel prohlašuje, že údaje uvedené v žádosti i v přílohách žádosti, jsou úplné a pravdivé, a že nezatajuje žádné okolnosti důležité pro posouzení žádosti a že má vypořádány případné předchozí závazky vůči městu Ústí nad Orlicí.

Žadatel bere na vědomí informaci o zařazení svých údajů do databáze věcně příslušného odboru a bere na vědomí informaci o zveřejnění svého jména (resp. obchodního jména), účelu a výše poskytnutých finančních prostředků na úřední desce Městského úřadu Ústí nad Orlicí a na webových stránkách města Ústí nad Orlicí.

Datum vyhotovení žádosti: 3. 1. 2025



# Tělovýchovná jednota JISKRA Ústí nad Orlicí, z.s.

Zborovská 213  
Ústí nad Orlicí  
PSČ 562 01

ODDÍL Y: atletika, fotbal



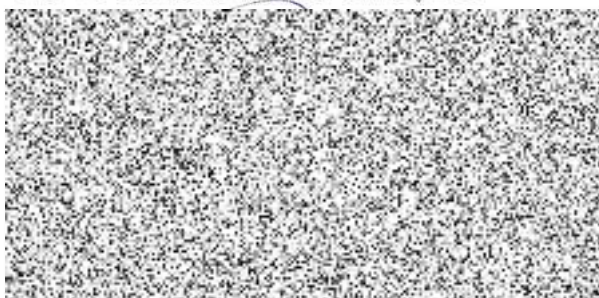
Ústí nad Orlicí dne: 3. 1. 2025

**Městský úřad**  
Odbor školství, kultury,  
sportu, cest ruchu a propagace  
Ústí nad Orlicí

**Věc: Popis projektu Dotace na mzdu pomocníka správce areálu TJ Jiskra**

Sportovní areál TJ Jiskra dožнал v poslední době řadu pozitivních změn a patří k největším v Pardubickém kraji. Díky dotaci Města zaměstnáváme jednoho správce, a pomocníka. Údržba areálu je trvale prioritou v činnosti TJ. Během roku je nutné zajistit úpravu třech hracích travnatých ploch, údržbu ÚMT, atletického stadionu s tartanovým oválem a nově vybudovaný vrhačský sektor. Údržbu vyžadují budovy šaten, administrativní budova atd. V takto rozsáhlém areálu je nutné používat techniku, která potřebuje také pravidelnou údržbu, náklady na PHM apod. Podstatným výdajem jsou náklady na energie atd. V prostoru tělovýchovného areálu se rok od roku odbývá stále více akcí místního až republikového charakteru, stadion využívají další spolky a zájmové organizace, včetně rostoucího počtu akcí místních ZŠ i SŠ. Sportovní areál TJ Jiskra se stal vyhledávaným centrem využití volného času občanů města. Pomocník správce je nezbytným členem pracovního týmu k zvládnutí všech požadovaných činností v areálu TJ Jiskra.

Za TJ Jiskra Ústí nad Orlicí, z.s.



002-77-Ústí nad Orlicí