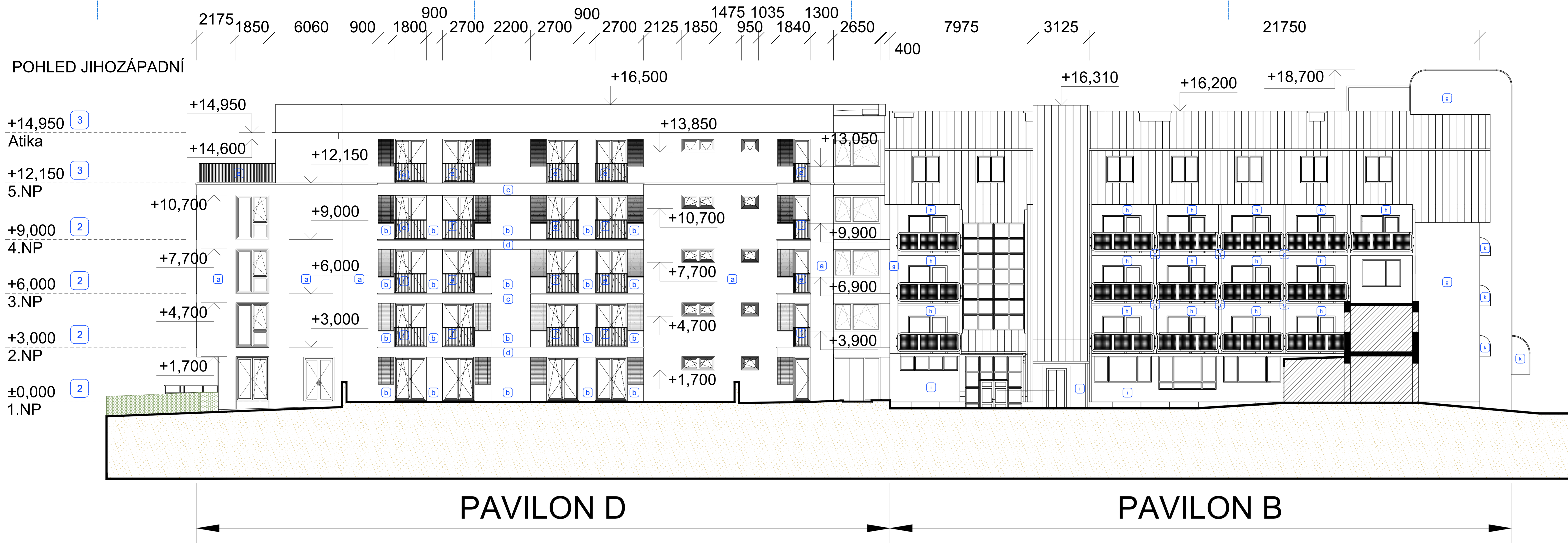


POHLED JIHOZÁPADNÍ



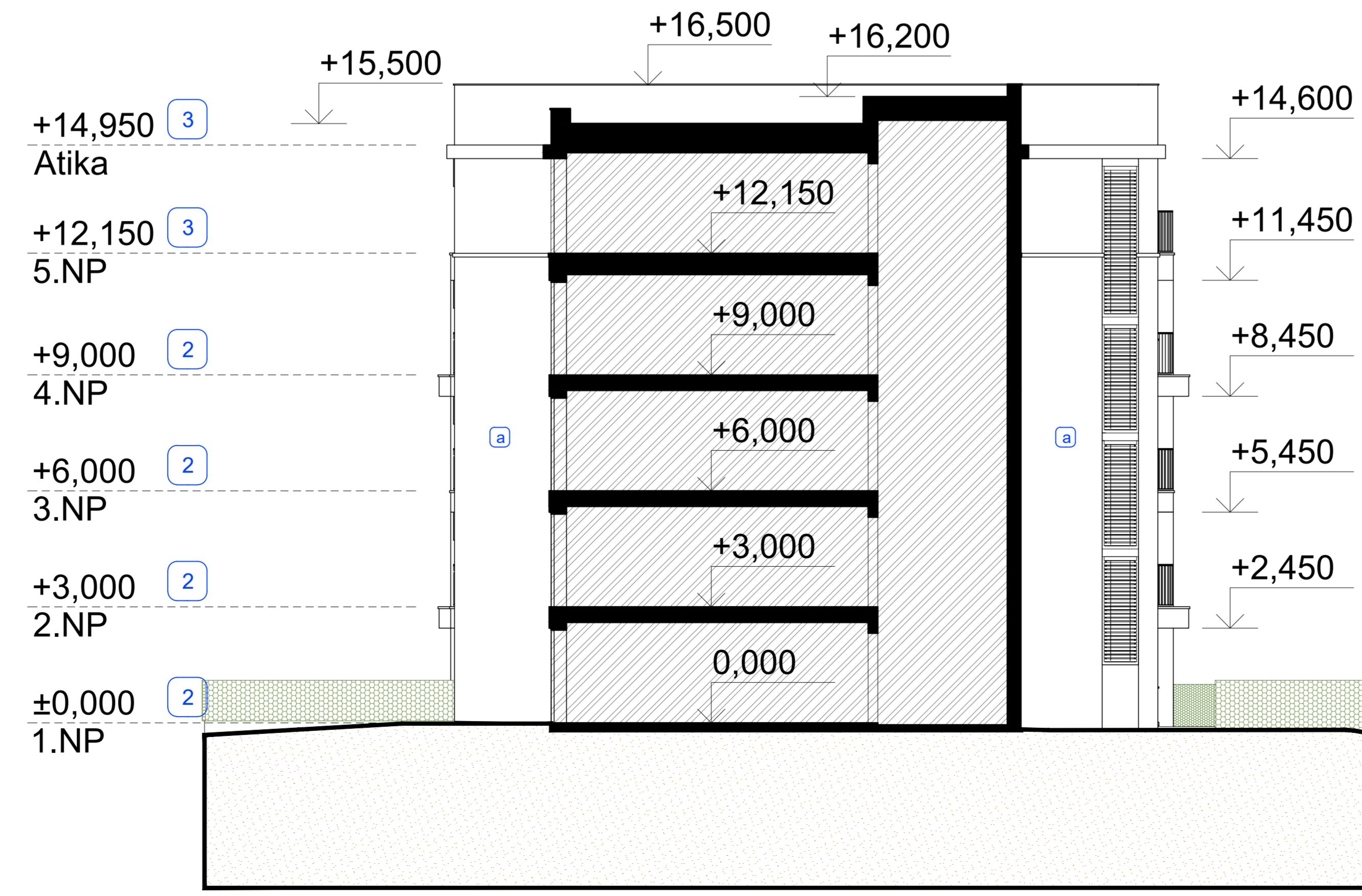
SKLADBY KONSTRUKCÍ

- (2) Obvodové stěny 1NP - 4NP :
- vnitřní omítka tl. 15 mm
  - železobeton tl. 250 mm
  - kontaktní zateplovací systém (ETICS)
  - tepelná izolace - minerální vlna MW tl. 250 mm  
Deklarovaný součinitel tepelné vodivosti  $\lambda_D = 0,035$  W/m.K  
Návrhový součinitel tepelné vodivosti  $A_u = 0,037$  W/m.K
  - stěrková probarvená omítka silikonová
- (3) Obvodové stěny SNP + atika vnější:
- vnitřní omítka tl. 15 mm
  - železobeton tl. 250 mm
  - provětrávaná fasáda - z AL. velkoplošných lamel na dvojitým kovovém roštu
  - tepelná izolace - minerální vlna MW tl. 250 mm (Nehořlavé tuhé desky z kamenné vlny s povrchovou úpravou černo- nlekanou sklotextilií)  
Deklarovaný součinitel tepelné vodivosti  $\lambda_D = 0,033$  W/m.K  
Návrhový součinitel tepelné vodivosti  $A_u = 0,035$  W/m.K

MATERIÁL A BAREVNOST FASÁDNÍCH PRVKŮ:

- OMÍTKA - Základem navrženého materiálového řešení je probarvená omítka jemnější zrnitosti (1,5mm) na kontaktním zateplovacím pláště
- (a) Hlavní plocha - světlý odstín Keim Exclusiv 9298
- (b) Plochy mezi okny - organická vrchní modelační omítka Stolit MP - Lineární textura Linear 20 - barevný standard Keim Exclusiv 9312
- (c) Horizontální „patrová římsa“ - barevný standard Keim Exclusiv 9307
- (d) Horizontální „patrová římsa“ - barevný odstín beton přírodní
- OKNA - plast  
- exteriér - Metbrush antracitgrau, nebo metalo krupička (např. Dafeplast), RAL 7016,  
- interiéru bílá
- OPLECHOVÁNÍ - lakovaný plech - antracit RAL 7016
- ZÁBRADLÍ - ocelové, tyčové
- (e) bílá 9010  
(f) tmavá (antracit - RAL 7016)
- PŘEDOKENNÍ ŽALUZIE - Elektricky ovládané žaluzie - metalický povrch 1035

POHLED SEVEROZÁPADNÍ



VÝŠKOVÉ ÚROVNĚ ROZLOŽÍ

ROZLOŽÍ	RELATIVNÍ VÝŠKA	ABSOLUTNÍ VÝŠKA
1NP	+0,000	133,90
2NP	+3,000	136,90
3NP	+6,000	139,90
4NP	+9,000	142,90
5NP	+12,150	145,05
Atika	+14,950	147,85

SO 01 STAVBY (PRÁNY) - PAVILON D

ROZLOŽÍ	RELATIVNÍ VÝŠKA	ABSOLUTNÍ VÝŠKA
1NP	+0,000	133,90
2NP	+3,000	136,90
3NP	+6,000	139,90
4NP	+9,000	142,90
5NP	+12,150	145,05

Atika

**DOMOV PRO SENIORY - NOVÝ PAVILON D - ÚSTÍ NAD ORLICÍ**  
p.č. 561/9, 561/19, 561/20, st. 3165, k.ú. Ústí nad Orlicí  
ul.Hřbitovní a Cihlářská, Ústí nad Orlicí

Investor: Město Ústí nad Orlicí  
Sychrova 16, 562 24 Ústí nad Orlicí

Projektant: R21 Architects s.r.o., Mánesova 864/19, 120 00 Praha, www.r21architects.com

Vypracoval: Ing. arch. Hynek Vlach  
Zodpovědný projektant: Ing. arch. Hynek Vlach  
Kolektiv: Ing. arch. Hynek Vlach, Ing. arch. Hynek Vlach

**R21 ARCHITECTS**

Stupeň: DOKUMENTACE PRO PROVÁDĚNÍ STAVBY DPS  
Objekt: SO 01 DOMOV PRO SENIORY - NOVÝ PAVILON D  
Obsah: D.1.1 ARCHITEKTONICKO-STAVEBNÍ ŘEŠENÍ (ASR) Měřítko: 1:100  
Datum: 2/2024 Záh. číslo: 6718/24 Č. výkresu: D.1.1.17