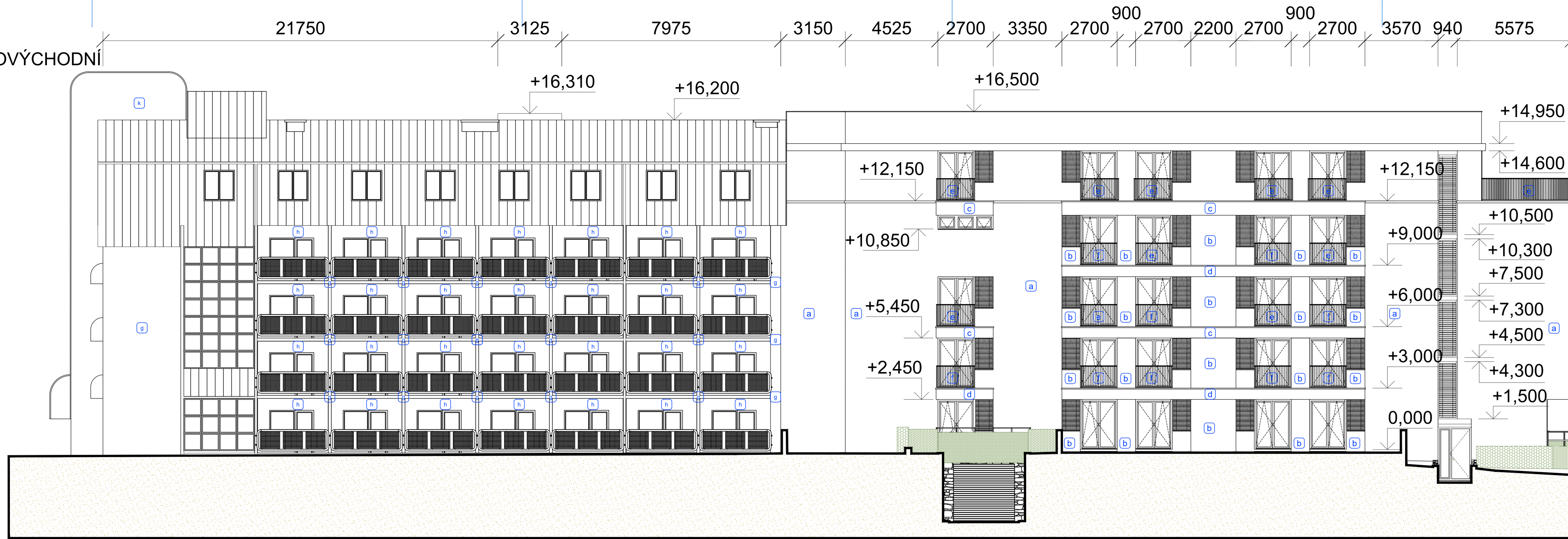


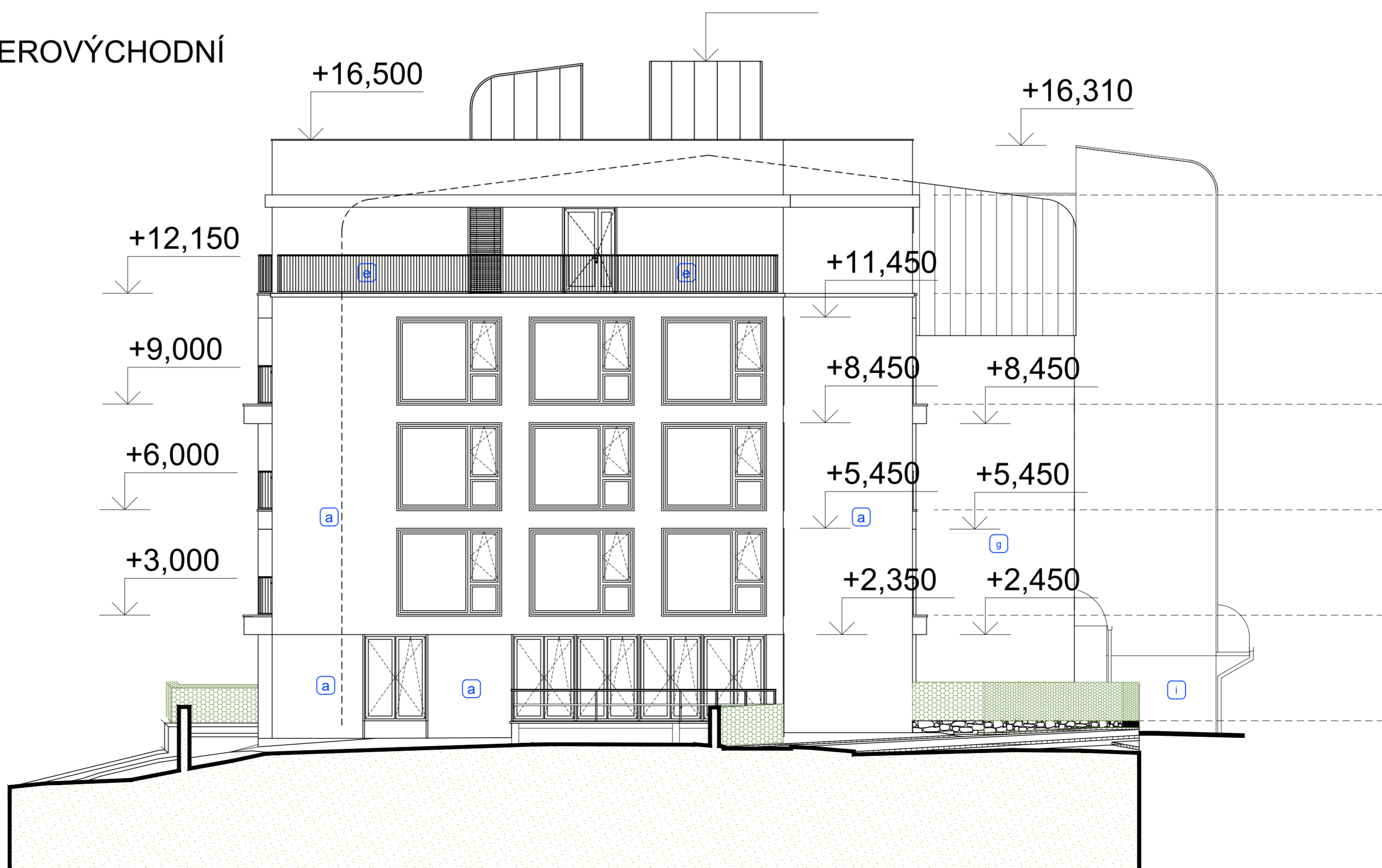
POHLED JIHOVÝCHODNÍ



PAVILON B

PAVILON D

POHLED SEVEROVÝCHODNÍ



- 3 +14,950
Atika
- 3 +12,150
5.NP
- 2 +9,000
4.NP
- 2 +6,000
3.NP
- 2 +3,000
2.NP
- 2 ±0,000
1.NP

SKLADBY KONSTRUKCI

(2) Obvodové stěny 1NP - 4NP :

- vnitřní omítka tl. 15 mm
- železobeton tl. 250 mm
- kontaktní zateplovací systém (ETICS),
- tepelná izolace - minerální vlna MW tl. 250 mm
Deklarovaný součinitel tepelné vodivosti $\lambda_D = 0,035 \text{ W/m}\cdot\text{K}$
Návrhový součinitel tepelné vodivosti $\lambda_{n,D} = 0,037 \text{ W/m}\cdot\text{K}$
- stěrková probarvená omítka silikonová

(3) Obvodové stěny 5NP + atika vnější:

- vnitřní omítka tl. 15 mm
- železobeton tl. 250 mm
- provětrávaná fasáda - Z AL, velkoplošných lamel na dvojitém kovovém rámu
- tepelná izolace - minerální vlna MW tl. 250 mm (Nehořlavé tuhé desky z kamenné vlny s povrchovou úpravou černou netkanou sklotextilií)
Deklarovaný součinitel tepelné vodivosti $\lambda_D = 0,033 \text{ W/m}\cdot\text{K}$
Návrhový součinitel tepelné vodivosti $\lambda_{n,D} = 0,035 \text{ W/m}\cdot\text{K}$

MATERIÁL A BAREVNOST FASÁDNÍCH PRVKŮ:

OMÍTKA - Základem navrženého materiálového řešení je probarvená omítka jemnější zrnitosti (1,5mm) na kontaktním zateplovacím pláště

(a) Hlavní plocha - světlý odstín Keim Exclusiv 9298

(b) Plochy mezi okny - organická vrchní modelační omítka Stoitt MP - Lineární textura Linear 20 - barevný standard Keim Exclusiv 9312

(c) Horizontální „patrová římsa“ - barevný odstín Keim Exclusiv 9307

(d) Horizontální „patrová římsa“ - barevný odstín beton přírodní

OKNA - plast
- exteriér - Melbrush antracitgrau, nebo metalo krupička (např. Dafoplast), RAL 7016,
- interier bílá

OPLECHOVÁNÍ - lakovaný plech - antracit RAL 7016

ZÁBRADLÍ - ocelové, tyčové

(e) bílá 9010
(f) tmavá (antracit - RAL 7016)

PŘEDOKENNÍ ŽALUZIE - Elektricky ovládané žaluzie - metalický povrch 1035

VÝŠKOVÉ ÚROVNĚ ROZLOŽ

ROZLOŽ	RELATIVNÍ VÝŠKA	ABSOLUTNÍ VÝŠKA
1NP	+0,000	158,96
2NP	+3,000	161,96
3NP	+6,000	164,96
4NP	+9,000	167,96
5NP	+12,150	170,11

ROZLOŽ	RELATIVNÍ VÝŠKA	ABSOLUTNÍ VÝŠKA
1NP	+0,000	158,96
2NP	+2,350	161,31
3NP	+5,450	164,31
4NP	+8,450	167,31
5NP	+11,450	170,31

DOMOV PRO SENIORY - NOVÝ PAVILON D - ÚSTÍ NAD ORLICI
p.č. 561/9, 561/19, 561/20, st. 3165, k.ú. Ústí nad Orlicí
ul.Hřbitovní a Čihlářská, Ústí nad Orlicí

Investor Město Ústí nad Orlicí
Sychrova 19, 562 24 Ústí nad Orlicí

Projektant R21 Architects s.r.o. Mánesova 864/19, 120 00 Praha, www.r21architects.com

Vypracoval Ing. arch. Hynek Vlach
Zodpovědný projektant Ing. arch. Hynek Vlach
Hlavní projektant Kolektiv

R21 ARCHITECTS

Stupeň DOKUMENTACE PRO PROVÁDĚNÍ STAVBY **DPS**

Objekt SO 01 DOMOV PRO SENIORY - NOVÝ PAVILON D

Obsah D.1.1 ARCHITEKTONICKO-STAVEBNÍ ŘEŠENÍ (ASR)
TECHNICKÉ POHLEDY JV, SV

Stavba 2/2024 **Zak. číslo** 6718/24 **Č. výkresu** D.1.1-16