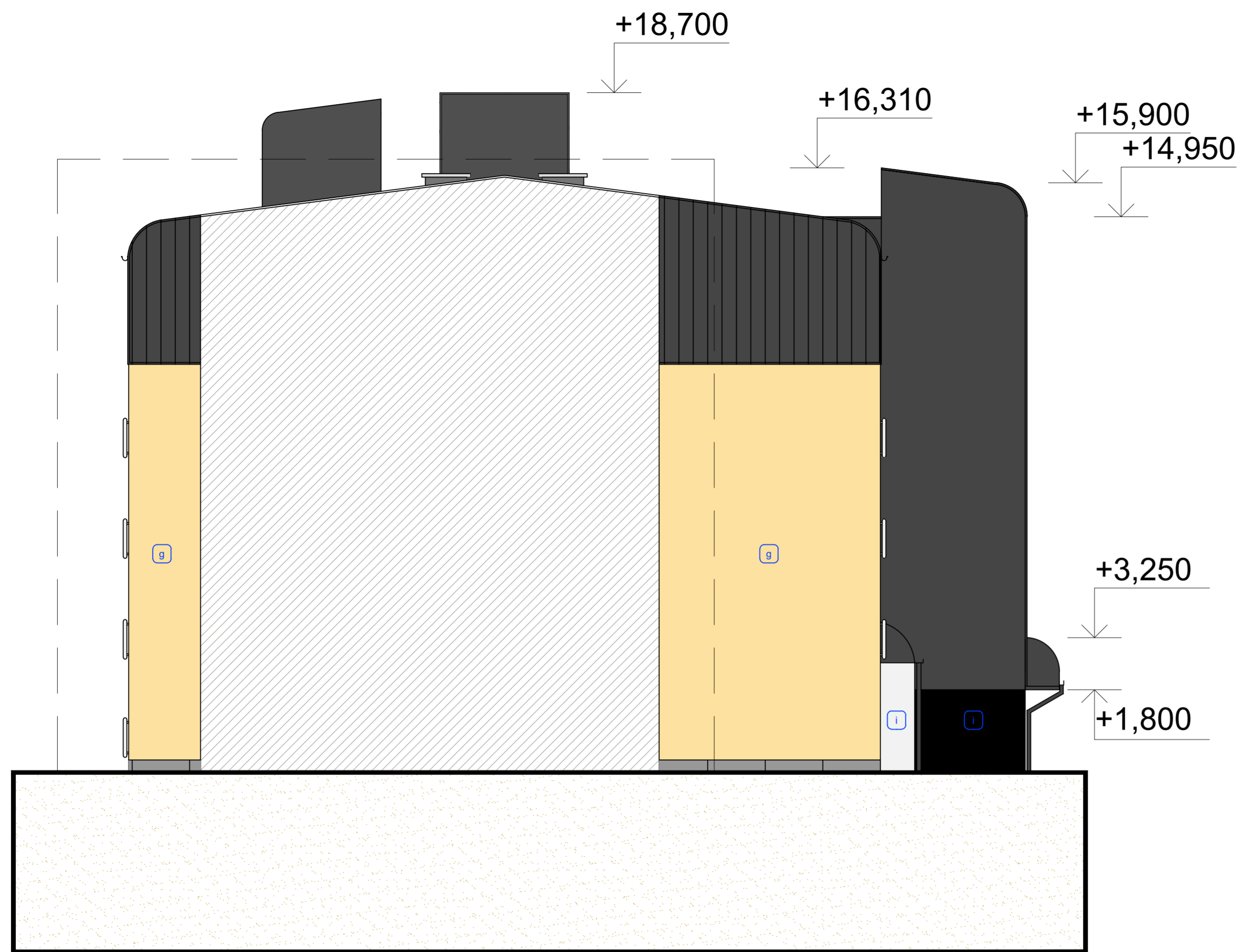


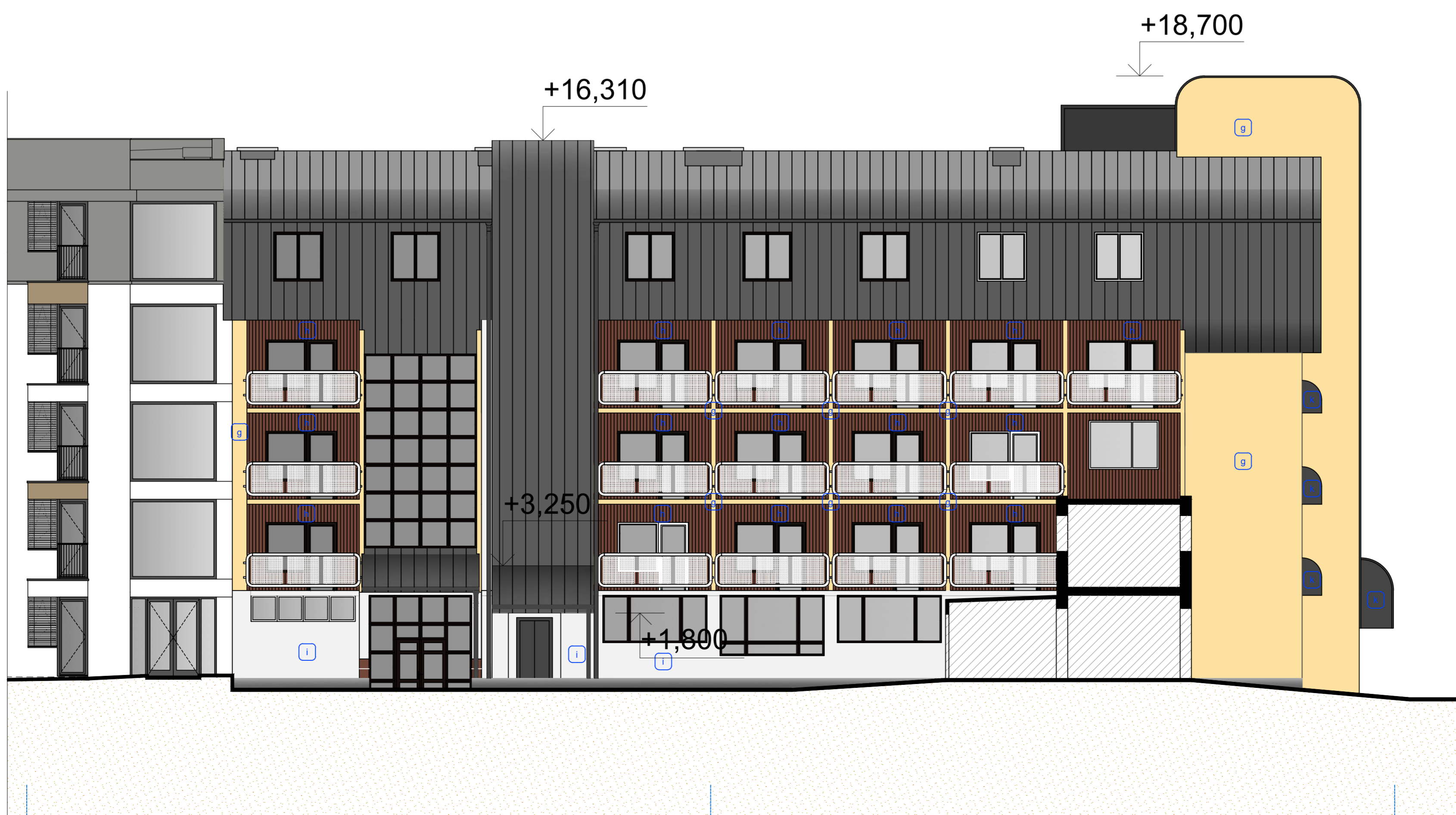
POHLED SEVERNÍ



MATERIÁL A BAREVNOST FASÁDNÍCH PRVKŮ:

- OMÍTKA
- g) Hlavní plocha -
- h) Balkóny -
- i) Plocha 1.NP -
- OKNA -
- OPLECHOVÁNÍ -
- ZÁBRADLÍ - ocelové, tyčové

POHLED ZÁPADNÍ



AKCE			
DOMOV PRO SENIORY - NOVÝ PAVILON D - ÚSTÍ NAD ORLICÍ			
p.č. 561/9, 561/19, 561/20, st. 3165, k.ú. Ústí nad Orlicí			
ul.Hřbitovní a Cihlářská, Ústí nad Orlicí			
Investor	Město Ústí nad Orlicí Sychrova 16, 562 24 Ústí nad Orlicí		
Projektant	R21 Architects s.r.o., Mánesova 864/19, 120 00 Praha, www.r21architects.com		
Vypracoval	Zodpovědný projektant	Hlavní projektant	
Kolektiv	Ing. arch. Hynek Vlach	Ing. arch. Hynek Vlach	
	roztisk	porež.	
R21			
ARCHITECTS			
Stupeň	DOKUMENTACE PRO PROVÁDĚNÍ STAVBY		DPS
Objekt	SO 01 DOMOV PRO SENIORY - NOVÝ PAVILON D		
Obsah	D.1.1 ARCHITEKTONICKO-STAVEBNÍ ŘEŠENÍ (ASŘ)		Mřížka
	POHLEDY NOVÝ STAV		1:100
Datum	Zak. číslo	Č. výkresu	
2/2024	6718/24	D.3.1.23	