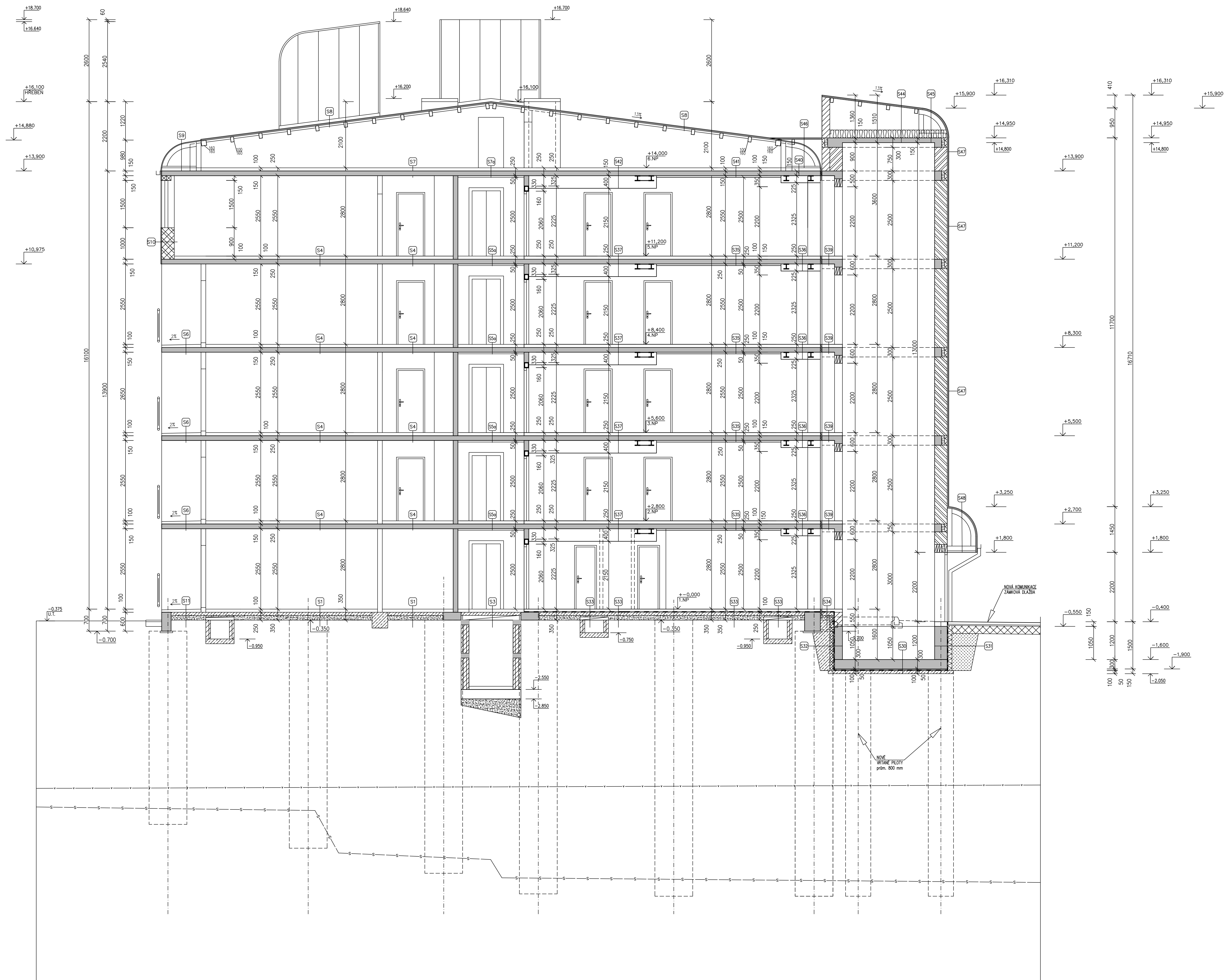


# ŘEZ B-B, NOVÝ STAV



- ### LEGENDA KONSTRUKCÍ
- VRŤANÉ PLOTY prům. 1200 mm
  - BETON BII (250), OCEL 10216(E), 10335(I)
  - ZÁKLADOVÉ PASY Z MONOLITICKÉHO ŽELEZOBETONU
  - BETON BII (250), OCEL 10216(E), 10335(I)
  - STŘEPNÍ DESKA Z MONOLITICKÉHO ŽELEZOBETONU
  - ŽIVO STAVAJÍCÍ - KANALY OT. KOLEKTOR PRO SÍŤ
  - ŽIVO TL. 150 MM A 300 MM Z CHEL. PLYNKOVÝCH PÁLENÝCH OP (290x140x65mm)
  - PEVNOSTI PIS NA MALTU CEMENTOVOU MC 10,0
  - ŽIVO STAVAJÍCÍ - OBVOJOVÉ ŽIVO V 1NP A V 5NP
  - ŽIVO TL. 400 MM Z PLYNKOVÝCH TVARNIC NA MWC 2,5
  - ŽIVO STAVAJÍCÍ - OBVOJOVÉ ŽIVO V 1NP A V 5NP - SCHODIŠŤE
  - ŽIVO TL. 250 MM Z PLYNKOVÝCH TVARNIC NA MWC 2,5
  - ŽIVO STAVAJÍCÍ - PRŮČKY TL. 150 MM Z CHEL. PLYNKOVÝCH PÁLENÝCH OP (290x140x65mm) NA MWC 2,5
  - ŽIVO STAVAJÍCÍ - PRŮČKY TL. 100MM Z CHEL. DUTÝCH DVODROVÝCH PK-OD Z (290x140x65mm) NA MWC 2,5
  - ZÁKLADOVÉ KONSTRUKCE
  - PODKLADNÍ BETON, ZÁKLADOVÉ PASY
  - ROSTLÝ TERÉN - ROZPOJTELNÁ ZEMLINA
  - ROSTLÝ TERÉN - SKÁLA
  - NÁSPY
  - ŠTERKOPROSKÝ NÁSPY
  - ROSTLÝ TERÉN
  - SKALNÍ PODLOŽÍ
  - USTALENÁ HLADINA SPONNÍ VODY
- POZNÁMKA:**  
PROSTŘUPY V INSTALAČNÍCH SAČKÁCH BYLY PO PROVEDENÍ INSTALACE ZABEZPEČOVÁNY.

- ### SKLADBY KONSTRUKCÍ:
- S1 - SKLADBA NA TERÉNU - 1NP:**
- POLAKOVÁ KRYTINA (PVC, LINOLEUM)
  - CEMENTOVÝ POTĚR tl. 4mm
  - DESKY PÓLSO tl. 50 mm
  - HYDROIZOLACE Z ASFALTOVÝCH PASO
  - BETONOVÁ MAZÁNKA tl. 100 mm
  - ŠTERKOPROSK HUTĚNÝ tl. 150 mm
  - NÁSPY VYROVNÁVAČÍ
  - TERÉN
- S2 - SKLADBA NA TERÉNU - 1NP:**
- KERAMICKÁ DLAŽBA tl. 8 mm
  - CEMENTOVÝ POTĚR tl. 4mm
  - DESKY PÓLSO tl. 50 mm
  - HYDROIZOLACE Z ASFALTOVÝCH PASO
  - BETONOVÁ MAZÁNKA tl. 100 mm
  - ŠTERKOPROSK HUTĚNÝ tl. 150 mm
  - NÁSPY VYROVNÁVAČÍ
  - TERÉN
- S3 - SKLADBA V MÍSTĚ KANALŮ OT - 1NP:**
- KERAMICKÁ DLAŽBA tl. 8 mm
  - CEMENTOVÝ POTĚR tl. 4mm
  - DESKY PÓLSO tl. 50 mm
  - HYDROIZOLACE Z ASFALTOVÝCH PASO
  - BETONOVÁ MAZÁNKA tl. 100 mm
  - ŠTERKOPROSK HUTĚNÝ tl. 150 mm
  - NÁSPY VYROVNÁVAČÍ
  - TERÉN
- S4 - SKLADBA NA STŘEPNÍ KONSTRUKCI - 2NP - 5NP:**
- POLAKOVÁ KRYTINA (PVC, LINOLEUM)
  - CEMENTOVÝ POTĚR tl. 4mm
  - ČERNÝ PŮST V PE FOLII
  - STŘEPNÍ DESKA tl. 150 mm
  - NOSNÁ KONSTRUKCE - ŽB. STŘEPNÍ DESKA tl. 150 mm
- S5 - SKLADBA NA STŘEPNÍ KONSTRUKCI - 2NP - 5NP:**
- KERAMICKÁ DLAŽBA tl. 8 mm
  - CEMENTOVÝ POTĚR tl. 4mm
  - ČERNÝ PŮST V PE FOLII
  - STŘEPNÍ DESKA tl. 150 mm
  - NOSNÁ KONSTRUKCE - ŽB. STŘEPNÍ DESKA tl. 150 mm
- S6 - SKLADBA NA STŘEPNÍ KONSTRUKCI - LOŽIŠŤE - 2NP - 5NP:**
- KERAMICKÁ DLAŽBA tl. 8 mm
  - CEMENTOVÝ POTĚR tl. 4mm - SPÁDU 2%
  - HYDROIZOLACE Z ASFALTOVÝCH PASO
  - NOSNÁ KONSTRUKCE - ŽB. STŘEPNÍ DESKA tl. 150 mm
- S7 - SKLADBA NA STŘEPNÍ KONSTRUKCI - PŮDA:**
- CEMENTOVÝ POTĚR tl. 30 mm
  - TERÉNNÍ IZOLACE tl. 70 mm - PÓLSO tl. 50 mm + POLYSTYRÉN tl. 20 mm
  - NOSNÁ KONSTRUKCE - ŽB. STŘEPNÍ DESKA tl. 150 mm
- S8 - SKLADBA STŘEDY:**
- ŽIVOC. KRYTINA
  - BEŽNĚNÍ Z PRŮHN tl. 25 mm
  - NOSNÁ KONSTRUKCE - KROVÍE "PO VLÁŠKŮ" 160/160, 100/160
- S9 - SKLADBA STŘEDY:**
- PLECHOVÁ KRYTINA HLADKÁ DRAŽKOVÁ Z MĚDĚNHO PLECHU
  - BEŽNĚNÍ Z PRŮHN tl. 25 mm
  - DRĚVĚNÝ SÉLENY RAMENÁT Z PRŮHN tl. 25 mm
  - NOSNÁ KONSTRUKCE - ŽB. STŘEPNÍ DESKA tl. 150 mm
- S10 - SKLADBA OBVOJOVÉ STĚNY V 5NP:**
- PLECHOVÁ KRYTINA HLADKÁ DRAŽKOVÁ Z MĚDĚNHO PLECHU
  - LAŤE 30/50
  - OKRKA TL. 30 MM (LAŤE ZAPUŠŤOVÁ V OMTICE)
  - ŽIVO TL. 400 MM Z PLYNKOVÝCH TVARNIC NA MWC 2,5
- S11 - SKLADBA NA TERÉNU - 1NP - LOŽIŠŤE:**
- KERAMICKÁ DLAŽBA tl. 8 mm
  - IZOLACE PROTI VOLNÉ STEKAJÍCÍ VODĚ
  - CEMENTOVÝ POTĚR tl. 65 - 90 mm - SPÁDU 2%
  - HYDROIZOLACE Z ASFALTOVÝCH PASO
  - BETONOVÁ MAZÁNKA tl. 100 mm
  - ŠTERKOPROSK HUTĚNÝ tl. 150 mm
  - NÁSPY VYROVNÁVAČÍ
  - TERÉN
- S12 - SKLADBA STŘEDY - PRĚSTĚŘENÍ NAD VÝSTUPEM:**
- PLECHOVÁ KRYTINA HLADKÁ DRAŽKOVÁ Z MĚDĚNHO PLECHU
  - PÓLSO tl. 100 mm
  - DRĚVĚNÝ SÉLENY RAMENÁT Z PRŮHN tl. 25 mm
  - NOSNÁ KONSTRUKCE - ŽB. STŘEPNÍ DESKA tl. 150 mm
- S13 - SKLADBA STŘEDY NAD PROSEKLOU STĚNOU U SCHODIŠŤE:**
- PLECHOVÁ KRYTINA HLADKÁ DRAŽKOVÁ Z MĚDĚNHO PLECHU
  - BEŽNĚNÍ Z PRŮHN tl. 25 mm
  - DRĚVĚNÝ SÉLENY RAMENÁT Z PRŮHN tl. 25 mm
  - NOSNÁ KONSTRUKCE - ŽB. STŘEPNÍ DESKA tl. 150 mm

VÝŠKOVÉ ÚROVNĚ PODLAŽÍ

PODLAŽÍ	RELATIVNÍ VÝŠKA	NADMOŘSKÁ VÝŠKA
1NP	±0,000	338,95
2NP	+2,800	341,75
3NP	+5,600	344,55
4NP	+8,400	347,35
5NP	+11,200	350,15

**DOMOV PRO SENIORY - NOVÝ PAVILON D - ÚSTÍ NAD ORLÍCI**  
p.č. 561/9, 561/19, 561/20, st. 3165, k.ú. Ústí nad Orlicí  
ul. Hrbtovní a Čiňlářská, Ústí nad Orlicí

Investor: Město Ústí nad Orlicí  
Bychrova 16, 662 24 Ústí nad Orlicí

Projektant: R21 Architects s.r.o., Mánesova 864/19, 120 00 Praha 2, www.r21architects.com  
Zodpovědný projektant: Ing. arch. Hynek Vlach  
Kontrola: Ing. arch. Hynek Vlach

**R21 ARCHITECTS**

Dokumentace pro provádění stavby  
SO 03 STAVEBNÍ ÚPRAVY - PAVILON B  
ŘEZ B-B, NOVÝ STAV

22024 6718/24 D.3.1.23