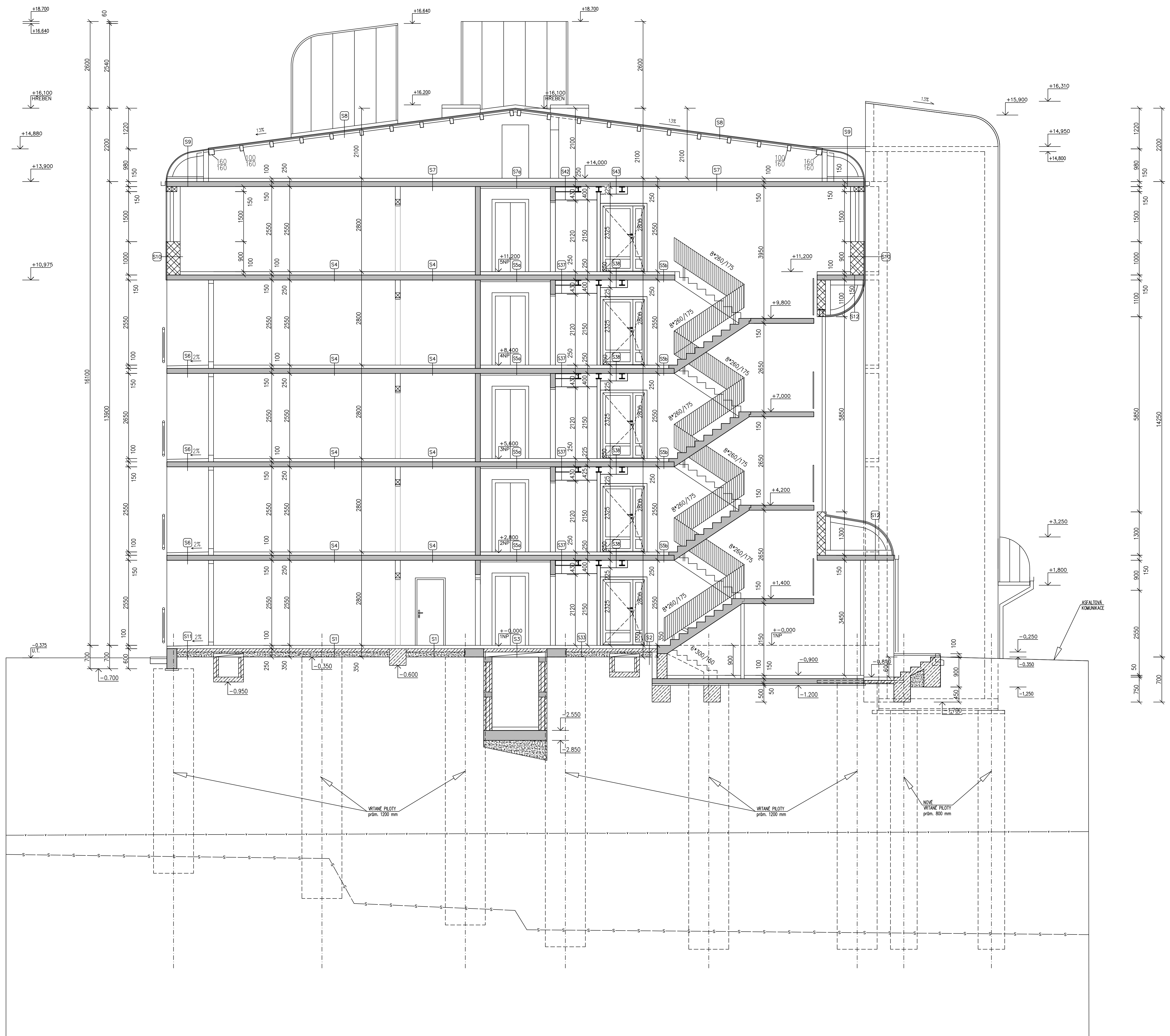


# ŘEZ A-A, NOVÝ STAV

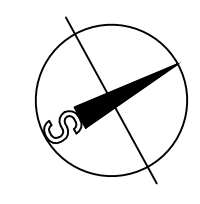


- LEGENDA KONSTRUKCÍ**
- VRTANÉ PLOTY prům. 1200 mm
  - BETON BII (170), OCEL 10216(E), 10335/(J)
  - ZÁKLADOVÉ PASY Z MONOLITICKÉHO ŽELEZOBETONU
  - BETON BII (250), OCEL 10216(E), 10335/(J)
  - STĚNA Z MONOLITICKÉHO ŽELEZOBETONU
  - BETON BII (250), OCEL 10216(E), 10335/(J)
  - STŘEŠNÍ DESKA Z MONOLITICKÉHO ŽELEZOBETONU
  - BETON BII (250), OCEL 10216(E), 10335/(J)
  - ŽIVO STAVAJÍCÍ - KANALY OT. KOLEKTOR PRO SÍŤ
  - ŽIVO TL. 150 MM A 300 MM Z CHEL. PLENYCH PÁLENÝCH OP (290x140x65mm)
  - PĚVNOSTI PIS NA MALTU CEMENTOVOU MC 10,0
  - ŽIVO STAVAJÍCÍ - OBVOVÉ ŽIVO V 1NP A V 5NP
  - ŽIVO TL. 400 MM Z PLYNOSUKÁTOVÝCH TVÁRNIC NA MWC 2,5
  - ŽIVO STAVAJÍCÍ - OBVOVÉ ŽIVO V 1NP A V 5NP - SCHODIŠŤE
  - ŽIVO TL. 250 MM Z PLYNOSUKÁTOVÝCH TVÁRNIC NA MWC 2,5
  - ŽIVO STAVAJÍCÍ - PRŮKY TL. 150 MM Z CHEL. PLENYCH PÁLENÝCH OP (290x140x65mm) NA MWC 2,5
  - ŽIVO STAVAJÍCÍ - PRŮKY TL. 100MM Z CHEL. DUTÝCH DVOUDÍROVÝCH PK-OD Z (290x140x65mm) NA MWC 2,5
  - ZÁKLADOVÉ KONSTRUKCE
  - POKLADNÍ BETON, ZÁKLADOVÉ PASY
  - ROSTLÝ TERÉN - ROZPOUTELNÁ ZEMLINA
  - ROSTLÝ TERÉN - SKÁLA
  - NÁSPY
  - STĚROPSKÝ NÁSP
  - ROSTLÝ TERÉN
  - SKALNÍ PODOŽÍ
  - USTALENÁ HLADINA SPONÍ VODY
- POZNÁMKA:**  
PRŮŘÍZY V INSTALAČNÍCH SAČKÁCH BYLY PO PROVEDENÍ INSTALACÍ ZABEZPEČENY.

- SKLADBY KONSTRUKCÍ:**
- S1 - SKLADBA NA TERÉNU - 1NP:**
- POLAKOVÁ KRYTINA (PVC, LINOLEUM)
  - CEMENTOVÝ POTĚR tl. 4mm
  - DESKY PÓLSO tl. 50 mm
  - HYDROIZOLACE Z ASFALTOVÝCH PASO
  - BETONOVÁ MAZANINA tl. 100 mm
  - STĚROPSKÝ HUTNĚNÝ tl. 150 mm
  - NÁSP VYRONANČÍ
  - TERÉN
- S2 - SKLADBA NA TERÉNU - 1NP:**
- KERAMICKÁ DLÁŽBA tl. 8 mm
  - CEMENTOVÝ POTĚR tl. 4mm
  - DESKY PÓLSO tl. 50 mm
  - HYDROIZOLACE Z ASFALTOVÝCH PASO
  - BETONOVÁ MAZANINA tl. 100 mm
  - STĚROPSKÝ HUTNĚNÝ tl. 150 mm
  - NÁSP VYRONANČÍ
  - TERÉN
- S3 - SKLADBA V MÍSTĚ KANALU OT - 1NP:**
- KERAMICKÁ DLÁŽBA tl. 8 mm
  - CEMENTOVÝ POTĚR tl. 4mm
  - DESKY PÓLSO tl. 50 mm
  - HYDROIZOLACE Z ASFALTOVÝCH PASO
  - BETONOVÁ MAZANINA tl. 100 mm
  - STĚROPSKÝ HUTNĚNÝ tl. 150 mm
  - NÁSP VYRONANČÍ
  - TERÉN
- S4 - SKLADBA NA STŘEŠNÍ KONSTRUKCI - 2NP - 5NP:**
- POLAKOVÁ KRYTINA (PVC, LINOLEUM)
  - CEMENTOVÝ POTĚR tl. 4mm
  - ČEDIČOVÁ PŮST V PE FOLII
  - NOSNÁ KONSTRUKCE - ŽB. STŘEŠNÍ DESKA tl. 150 mm
- S5 - SKLADBA NA STŘEŠNÍ KONSTRUKCI - 2NP - 5NP:**
- KERAMICKÁ DLÁŽBA tl. 8 mm
  - CEMENTOVÝ POTĚR tl. 4mm
  - ČEDIČOVÁ PŮST V PE FOLII
  - NOSNÁ KONSTRUKCE - ŽB. STŘEŠNÍ DESKA tl. 150 mm
- S6 - SKLADBA NA STŘEŠNÍ KONSTRUKCI - LOŽIŠŤE - 2NP - 5NP:**
- KERAMICKÁ DLÁŽBA tl. 8 mm
  - IZOLACE PROTI VOLNÉ STEKALJÍ VOZE
  - CEMENTOVÝ POTĚR tl. 65 - 90 mm - SPÁDU 2%
  - HYDROIZOLACE Z ASFALTOVÝCH PASO
  - NOSNÁ KONSTRUKCE - ŽB. STŘEŠNÍ DESKA tl. 150 mm
- S7 - SKLADBA NA STŘEŠNÍ KONSTRUKCI - PŮDA:**
- CEMENTOVÝ POTĚR tl. 30 mm
  - TERÉNNÍ IZOLACE tl. 70 mm - PÓLSO tl. 50 mm + POLYSTYRÉN tl. 20 mm
  - NOSNÁ KONSTRUKCE - ŽB. STŘEŠNÍ DESKA tl. 150 mm
- S8 - SKLADBA STŘEDY:**
- ŽÁČKA KRYTINA
  - BEHDŇNÍ Z PRŮEN tl. 25 mm
  - NOSNÁ KONSTRUKCE KROUV - KROVÍE "PO VLAŠSKU" 160/160, 100/160
- S9 - SKLADBA STŘEDY:**
- PLECHOVÁ KRYTINA HLADKÁ DRAŽKOVÁ Z MĚDĚNHO PLECHU
  - BEHDŇNÍ Z PRŮEN tl. 25 mm
  - DRĚVĚNÝ SELENÝ RAMENÁT Z PRŮEN tl. 25 mm
  - NOSNÁ KONSTRUKCE - ŽB. STŘEŠNÍ DESKA tl. 150 mm
- S10 - SKLADBA OBVOVÉ STĚNY V 5NP:**
- PLECHOVÁ KRYTINA HLADKÁ DRAŽKOVÁ Z MĚDĚNHO PLECHU
  - LAJE 30/50
  - OKRKA TL. 30 MM (LAJE ZAPUŠTĚNÝ V OKCI)
  - ŽIVO TL. 400 MM Z PLYNOSUKÁTOVÝCH TVÁRNIC NA MWC 2,5
- S11 - SKLADBA NA TERÉNU - 1NP - LOŽIŠŤE:**
- KERAMICKÁ DLÁŽBA tl. 8 mm
  - IZOLACE PROTI VOLNÉ STEKALJÍ VOZE
  - CEMENTOVÝ POTĚR tl. 65 - 90 mm - SPÁDU 2%
  - HYDROIZOLACE Z ASFALTOVÝCH PASO
  - BETONOVÁ MAZANINA tl. 100 mm
  - STĚROPSKÝ HUTNĚNÝ tl. 150 mm
  - NÁSP VYRONANČÍ
  - TERÉN
- S12 - SKLADBA STŘEDY - PŘESTĚSNÍ NAD VÝSTUPEM:**
- PLECHOVÁ KRYTINA HLADKÁ DRAŽKOVÁ Z MĚDĚNHO PLECHU
  - BEHDŇNÍ Z PRŮEN tl. 25 mm
  - DRĚVĚNÝ SELENÝ RAMENÁT Z PRŮEN tl. 25 mm
  - NOSNÁ KONSTRUKCE - ŽB. STŘEŠNÍ DESKA tl. 150 mm
- S13 - SKLADBA STŘEŠNÍ KONSTRUKCI - PŮDA:**
- POLAKOVÁ KRYTINA (PVC, LINOLEUM)
  - CEMENTOVÝ POTĚR tl. 4mm
  - ČEDIČOVÁ PŮST V PE FOLII
  - NOSNÁ KONSTRUKCE - ŽB. STŘEŠNÍ DESKA tl. 150 mm
- S14 - SKLADBA STŘEŠNÍ KONSTRUKCI - LOŽIŠŤE - 2NP - 5NP:**
- KERAMICKÁ DLÁŽBA tl. 8 mm
  - IZOLACE PROTI VOLNÉ STEKALJÍ VOZE
  - CEMENTOVÝ POTĚR tl. 65 - 90 mm - SPÁDU 2%
  - HYDROIZOLACE Z ASFALTOVÝCH PASO
  - NOSNÁ KONSTRUKCE - ŽB. STŘEŠNÍ DESKA tl. 150 mm

**VÝŠKOVÉ ÚROVNĚ PODLAŽÍ**

PODLAŽÍ	RELATIVNÍ VÝŠKA	NADMOŘSKÁ VÝŠKA
1NP	±0,000	338,95
2NP	+2,800	341,75
3NP	+5,600	344,55
4NP	+8,400	347,35
5NP	+11,200	350,15



**DOMOV PRO SENIORY - NOVÝ PAVILON D - ÚSTÍ NAD ORLICI**  
p.č. 561/9, 561/19, 561/20, st. 3165, k.ú. Ústí nad Orlicí  
ul. Hrbtovní a Čiňlářská, Ústí nad Orlicí

Město Ústí nad Orlicí  
Bychrova 16, 662 24 Ústí nad Orlicí

Projektant: **R21 Architects s.r.o.**, Mánesova 864/19, 120 00 Praha, www.r21architects.com  
Zodpovědný projektant: Ing. arch. Hynek Vlach  
Kolektiv: Ing. arch. Hynek Vlach, Ing. arch. Hynek Vlach

**R21 ARCHITECTS**

Druh: DOKUMENTACE PRO PROVÁDĚNÍ STAVBY  
Objekt: SO 03 STAVEBNÍ ÚPRAVY - PAVILON B  
Druh: ŘEZ A-A, NOVÝ STAV  
Dátum: 2/2024  
D.3.1.22

DPS  
Město: 1:50  
Č. výpisu: 2/2024  
6718/24  
D.3.1.22