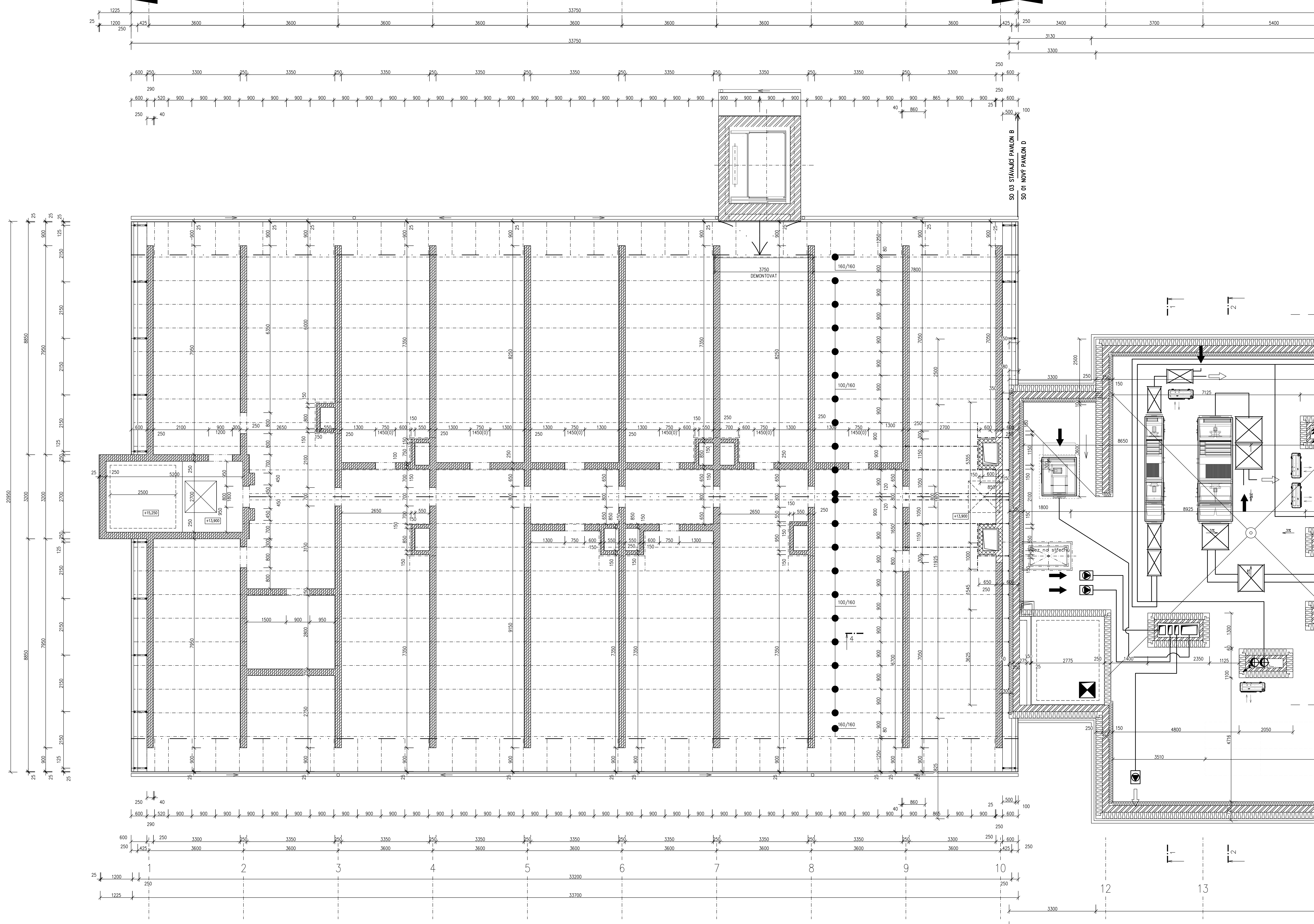


SO 03 STAVEBNÍ ÚPRAVY - PAVILON B



LEGENDA KONSTRUKCÍ

- ZDIVO**
- STĚNA Z MONOLITICKÉHO ŽELEZOBETONU
 - BETON B18 (250), OCEĽ 102/16E1, 103/35/1
 - ZDIVO STAVAJÍCÍ - VYTAHOVÉ ŠACHTY, STROJOVNÝ VÝTAH
 - ZDIVO TL. 250 MM Z PRŮČNÉ OBOUVANÝCH CHELNOCH TVÁRNIC PEVNOSTI P15 NA MC 50 (PŘEDPOKLAD)
 - ZDIVO TL. 250 MM Z PRŮČNÉ OBOUVANÝCH CHELNOCH TVÁRNIC PEVNOSTI P15 NA MC 50 (PŘEDPOKLAD)
 - ZDIVO STAVAJÍCÍ - STROJOVNÝ VÝTAH - OBEVODOVÉ NOSNÉ ZDIVO
 - ZDIVO TL. 250 MM Z PRŮČNÉ OBOUVANÝCH CHELNOCH TVÁRNIC PEVNOSTI P15 NA MC 50 (PŘEDPOKLAD)
 - + OBLAD ŠIKLÉ STĚNY - PLECHOVÁ HLAVKA DRAŽŽOVÁ KRYTINA Z MĚDĚNÉHO PLECHU A ROŠTU Z LÁTI 50/30 mm (CELNĚ OBEVODVÁ STĚNA VYTAHOVÉ ŠACHTY - JIŽNĚ, SEVERNĚ)
 - ZDIVO STAVAJÍCÍ - SITOVÁ STĚNA
 - STĚNA TL. 250 MM - ZDIVO V PROSTORU PŮDY PRO ULOŽENÍ KROKŮ - ZDIVO TL. 250 MM Z PRŮČNÉ OBOUVANÝCH CHELNOCH TVÁRNIC PEVNOSTI P15 NA MC 50 (PŘEDPOKLAD)
 - + ZDIVO CELKOVĚ TL. 350 MM Z PLINOSUKÁTOVÝCH TVÁRNIC TL. 300 MM NA MC 25 (TL. VČ. OMÍTKY) (VÝDEHO DO ODRNÉ HORNÍHO ÚČE STROPNÍ KONSTRUKCE NAD 5 MP)
 - + SVĚŽE OCEĽ IŘBÁRANÉ - NOSNÝKÝ VÝŠŤ 500 MM Z TROJOSTĚNNÝCH PROFILŮ JAKL 50*50*30mm, OSÁZENÉ ČEPY 8 2150 mm
 - + VODORUKNÉ HRANĚLKY 50/80 mm s 500 mm + BĚDNĚNÍ Z PŘEVN II. 25 mm NEBO LÁTE 30/50 mm (KŮTNĚ OUVĚŘIT EKĚ SKUTEČNOSTI)
 - + PLECHOVÁ HLAVKA DRAŽŽOVÁ KRYTINA Z MĚDĚNÉHO PLECHU

DOMOV PRO SENIORY - NOVÝ PAVILON D - ÚSTÍ NAD ORLICÍ
 p.č. 561/9, 561/19, 561/20, st. 3165, k.ú. Ústí nad Orlicí
 ul. Hrbtovní a Cihlářská, Ústí nad Orlicí

Investor: Město Ústí nad Orlicí
 Býchrova 16, 662 24 Ústí nad Orlicí

Projektant: R21 Architects s.r.o., Mánesova 864/19, 120 00 Praha, www.r21architects.com
 Zpracoval: Zdeněk Václav
 Konečný: Ing. arch. Hynek Vlach

R21 ARCHITECTS

Stručně: DOKUMENTACE PRO PROVÁDĚNÍ STAVBY DPS
 Objekt: SO 03 STAVEBNÍ ÚPRAVY - PAVILON B
 Obsah: D.3.1 ARCHITECTONICKO-STAVEBNÍ ŘEŠENÍ (ASR) Měřítko: 1:100
 Podorys: 6.NP - PŮDA
 Datum: 2/2024 2m. úpr. 6718/24 D.3.1.19