

LEGENDA MÍSTNOSTI SO 03 STAVEBNÍ ÚPRAVY - PAVILON B

ČÍSLO	NÁZEV MÍSTNOSTI	PLOCHA	PODLAŽIA	OBKLADY	PODHLAD
501	LÁZŇOVÝ VÝTAH	6.48			STÁVAJÍCÍ MÍSTNOST BEZE ZMĚNY
502	CHODBA	80.94			OPRAVA POKRYTÍ STĚN A POKLADY PO PROVEDENÍ STAVEBNÍCH ÚPRAV M.C. S04.2 A S05.2, OPRAVA POKRYTÍ STĚN A POKLADY PO VYKONÁNÍ VÝTAHOVÝCH DVEŘÍ A PROVEDENÍ DOZOVKY OTVORU (NOVÉ OMTKY)
503	SCHODIŠTĚ	14.84			STÁVAJÍCÍ MÍSTNOST BEZE ZMĚNY
504.1	SCHODIŠTĚ (OPRAVA PROSTORU)	22.08		KERAMICKÁ DLÁŽBA (PODESTA, MEZIPODLAŽÍ) TERAZO STĚNĚ (PŘEVA RAMENO)	KERAM. SOKL v=100 SK POKRYTÍ SV-250 (V MÍSTĚ HEB 160)
504.2	SKLAD (NOVÉ)	4.31	P1	KERAMICKÁ DLÁŽBA	KERAM. SOKL v=100 SK POKRYTÍ SV-250
505	NEOKRÁJENO				
506.1	POKOJ	22.25			STÁVAJÍCÍ MÍSTNOST BEZE ZMĚNY
506.2	POKOJ	22.25			STÁVAJÍCÍ MÍSTNOST BEZE ZMĚNY
506.3	PŘEDSÍŇ	11.39			STÁVAJÍCÍ MÍSTNOST BEZE ZMĚNY
506.4	KOUPELNA	4.05			STÁVAJÍCÍ MÍSTNOST BEZE ZMĚNY
507.1	POKOJ	22.25			STÁVAJÍCÍ MÍSTNOST BEZE ZMĚNY
507.2	POKOJ	22.25			STÁVAJÍCÍ MÍSTNOST BEZE ZMĚNY
507.3	PŘEDSÍŇ	11.39			STÁVAJÍCÍ MÍSTNOST BEZE ZMĚNY
507.4	KOUPELNA	4.05			STÁVAJÍCÍ MÍSTNOST BEZE ZMĚNY
508.1	POKOJ	22.25			STÁVAJÍCÍ MÍSTNOST BEZE ZMĚNY
508.2	PŘEDSÍŇ	3.37			STÁVAJÍCÍ MÍSTNOST BEZE ZMĚNY
508.3	KOUPELNA	4.05			STÁVAJÍCÍ MÍSTNOST BEZE ZMĚNY
509	TĚLOCHŮVNA	61.40			STÁVAJÍCÍ MÍSTNOST BEZE ZMĚNY
510	SKLAD	30.18			STÁVAJÍCÍ MÍSTNOST BEZE ZMĚNY
511	SKLAD	29.60			STÁVAJÍCÍ MÍSTNOST BEZE ZMĚNY
512	SKLAD	3.37			STÁVAJÍCÍ MÍSTNOST BEZE ZMĚNY
513.1	PŘEDSÍŇ WC	1.80			STÁVAJÍCÍ MÍSTNOST BEZE ZMĚNY
513.2	WC	2.07			STÁVAJÍCÍ MÍSTNOST BEZE ZMĚNY
514.1	REHABILITACE	45.32			STÁVAJÍCÍ MÍSTNOST BEZE ZMĚNY
514.2	LOKÁRNA	7.76			STÁVAJÍCÍ MÍSTNOST BEZE ZMĚNY
515.1	NEHĚB. SESTRY	22.25			STÁVAJÍCÍ MÍSTNOST BEZE ZMĚNY
515.2	PŘEDSÍŇ	3.37			STÁVAJÍCÍ MÍSTNOST BEZE ZMĚNY
515.3	WC	1.62			STÁVAJÍCÍ MÍSTNOST BEZE ZMĚNY
515.4	KOUPELNA	2.25			STÁVAJÍCÍ MÍSTNOST BEZE ZMĚNY
516	POWĚRKY	30.53			STÁVAJÍCÍ MÍSTNOST BEZE ZMĚNY
517.1	SESTĚRNA	21.05			STÁVAJÍCÍ MÍSTNOST BEZE ZMĚNY
517.2	PŘEDSÍŇ	3.90			STÁVAJÍCÍ MÍSTNOST BEZE ZMĚNY
517.3	KOUPELNA	2.87			STÁVAJÍCÍ MÍSTNOST BEZE ZMĚNY
517.4	WC	1.62			STÁVAJÍCÍ MÍSTNOST BEZE ZMĚNY
518.1	LÁZŇOVÝ VÝTAH 1600 KL. PROČIŠTĚNÍ	9.18		NOVÁ PŘESTAVBA VÝTAHOVÉ ŠACHTY	
518.2	PŘEDSÍŇ (NOVÉ)	3.90	P1	KERAMICKÁ DLÁŽBA	KERAM. SOKL v=100 SK POKRYTÍ SV-250 AUTOMAT. KARIETOVÝ Z 100 PERFOR. DESKY SV-250
518.3	PŘÍČNÝ OPAK (NOVÉ)	3.45	P2	KERAMICKÁ DLÁŽBA	KERAMICKÝ OBKLAD v=250 SK POKRYTÍ SV-250
518.4	SKLAD (NOVÉ)	3.30	P1	KERAMICKÁ DLÁŽBA	KERAM. SOKL v=100 SK POKRYTÍ SV-250
519.1	POKOJ	22.25			STÁVAJÍCÍ MÍSTNOST BEZE ZMĚNY
519.2	PŘEDSÍŇ	3.37			STÁVAJÍCÍ MÍSTNOST BEZE ZMĚNY
519.3	KOUPELNA	4.05			STÁVAJÍCÍ MÍSTNOST BEZE ZMĚNY
	CELKOVÁ PODLAŽNÍ PLOCHA	598.85			

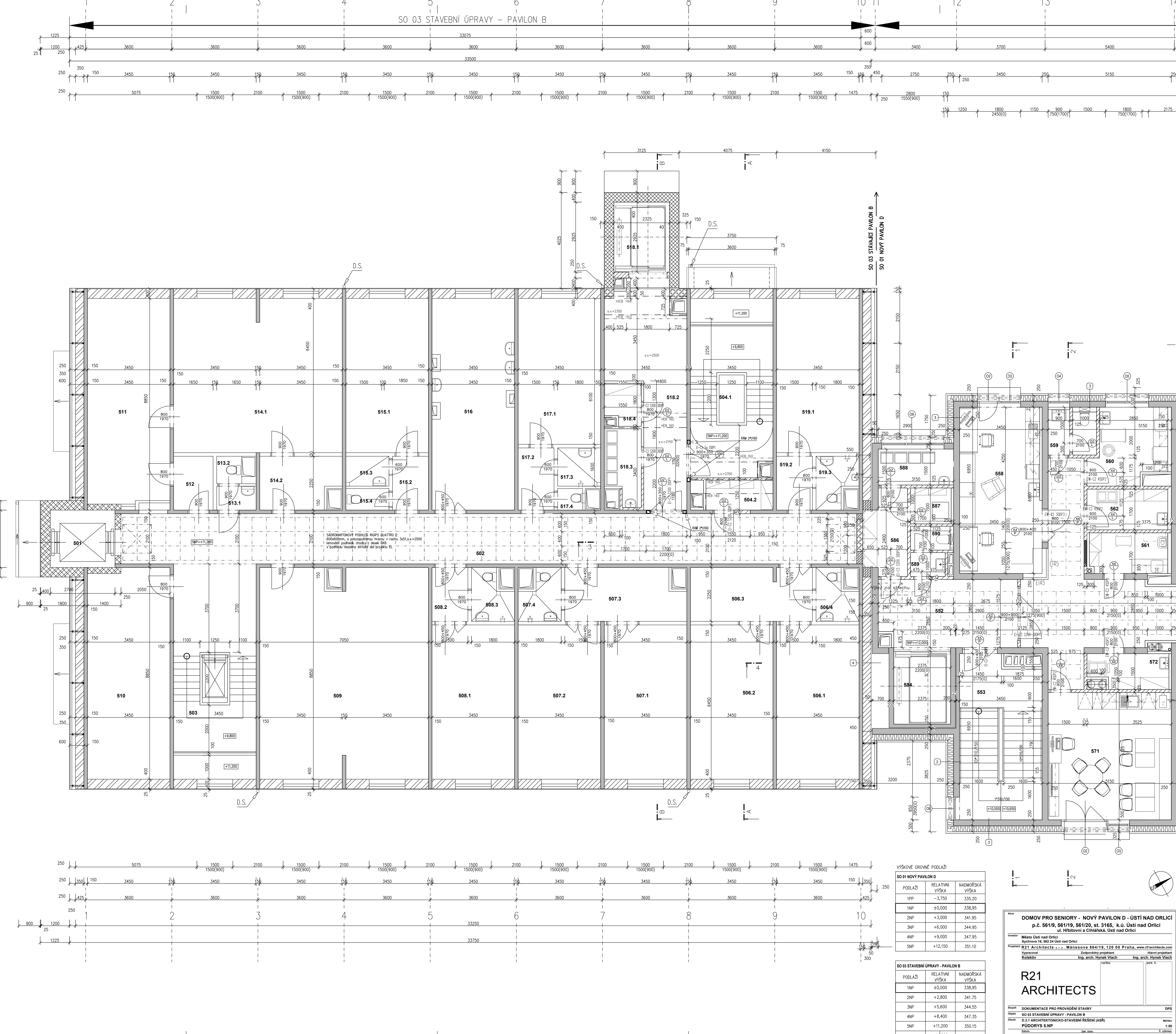
YYPIS POROBETONOVÝCH NENOSNÝCH PŘEKLADŮ
 Příklad y v příloze k 100 mm a průměrných přehrávkách s 100 mm zov. zavěšených z typových porobetonových nenosných (tenzocement) překlady NP 100 mm v potřebné délce (min. uclínění 150 mm).
 POROBETONOVÝ PŘEKLAD NP 120x250x100mm 2 KS (přlky k 100 mm - pklady nad zvl. k 800 mm)

LEGENDA KONSTRUKCÍ - STÁVAJÍCÍ STAV

- ZDIVO**
- STĚNA Z MONOLITICKÉHO ŽELEZOBETONU, BETON B18 (250), OCEL 1021(R), 1033(S/A)
 - ZDIVO STÁVAJÍCÍ - VÝTAHOVÉ ŠACHTY - IMITACE NOSE ZDIVO ZDIVO TL 250 MM Z PRŮČE LOKOVANÝCH CHEMICKÝCH TVÁRNIC P15 NA WC 50 (PŘEDPOKLAD)
 - ZDIVO STÁVAJÍCÍ - VÝTAHOVÉ ŠACHTY - OBYVOVÉ NOSE ZDIVO ZDIVO TL 400 MM Z PRŮČE LOKOVANÝCH CHEMICKÝCH TVÁRNIC P15 NA WC 50 (PŘEDPOKLAD)
 - ZDIVO STÁVAJÍCÍ - VÝTAHOVÉ ŠACHTY - OBYVOVÉ NOSE ZDIVO ZDIVO TL 400 MM Z PRŮČE LOKOVANÝCH CHEMICKÝCH TVÁRNIC P15 NA WC 50 (PŘEDPOKLAD)
 - ZDIVO TL 400 MM Z PRŮČE LOKOVANÝCH CHEMICKÝCH TVÁRNIC P15 NA WC 50 (PŘEDPOKLAD)
 - OBKLAD NOSE STĚN - PLECHOVÁ HLAVKOVÁ OCHRANA Z NERŽAVÍCÍHO PLOCHU A HROSTU Z LÁTI 50/50 mm (OCELNÉ OBYVOVÉ STĚNA VÝTAHOVÉ ŠACHTY - ŽLŇ. SEKVEN)
 - ZDIVO STÁVAJÍCÍ - OBYVOVÉ NOSE STĚN
 - ZDIVO CELKOVÉ TL 400 MM Z PLYNOSKATOVÝCH TVÁRNIC TL 400 MM NA WC 25 (TL. VČ. OMTKY)
 - ZDIVO STÁVAJÍCÍ - OBYVOVÉ NOSE STĚN
 - ZDIVO CELKOVÉ TL 450 MM Z PLYNOSKATOVÝCH TVÁRNIC TL 400 MM NA WC 25 (TL. VČ. OMTKY)
 - ZDIVO STÁVAJÍCÍ - STĚNOVÁ STĚNA
 - STĚNA TL 150 MM Z MONOLITICKÉHO ŽELEZOBETONU, BETON B18 (250), OCEL 1021(R), 1033(S/A)
 - ZDIVO CELKOVÉ TL 300 MM Z PLYNOSKATOVÝCH TVÁRNIC TL 300 MM NA WC 25 (TL. VČ. OMTKY)
 - KONTAKTNÍ ZATEPLOVACÍ SYSTÉM CELKOVÉ TL 115 MM
 - ZDIVO STÁVAJÍCÍ - PRŮČKY TL 150 MM Z CHEL. PÁNEŮ PÁNEŮ CP (ZOVĚKOVANÉ) P15 NA WC 25
 - ZDIVO STÁVAJÍCÍ - PRŮČKY TL 100MM Z CHEL. DVOUSTRANOVÝCH PK-C2 2 (ZOVĚKOVANÉ) NA WC 25

LEGENDA KONSTRUKCÍ - NOVÝ STAV

- ZDIVO**
- ZDIVO STÁVAJÍCÍ - SEVERNÍ STĚNOVÁ STĚNA (SMĚREM O OBJEKTU D)
 - STĚNA TL 150 MM Z MONOLITICKÉHO ŽELEZOBETONU, BETON B18 (250), OCEL 1021(R), 1033(S/A)
 - ZDIVO CELKOVÉ TL 300 MM Z PLYNOSKATOVÝCH TVÁRNIC TL 300 MM NA WC 25 (TL. VČ. OMTKY)
 - KONTAKTNÍ ZATEPLOVACÍ SYSTÉM CELKOVÉ TL 200 MM
 - ZDIVO NOVÉ - PRŮČKY TL 150 MM (DOZOVKY STÁVAJÍCÍCH STĚN) - POROBETONOVÉ PŘESNÉ PRŮČKY P2-500 TL 100 MM (500x250x100mm), NA MALTU PRO TEMPOVÉ ZDIVO
 - ZDIVO NOVÉ - PRŮČKY TL 100 MM - POROBETONOVÉ PŘESNÉ PRŮČKY P2-500 TL 100 MM (500x250x100mm), NA MALTU PRO TEMPOVÉ ZDIVO
 - ZDIVO NOVÉ CELKOVÉ TL 400 MM (SKLÁDENÉ) - OBYVOVÉ NOSE STĚN NOVÉ VÝTAHOVÉ ŠACHTY BROUZENÝ CHEM. BLOK S MINERÁLNÍM VÝPLNEM PRO TL. STĚNY 300 MM S VÝŠÍ PĚNOSTÍ NA MALTU PRO TEM. SPÁRY (300x300x60 mm), PĚNOST P10 (k=1.40 W/mK), U=0.25 W/m²K (s oboustrannými omítkami)
 - ZDIVO NOVÉ CELKOVÉ TL 250 MM (SKLÁDENÉ) - ČLÉN STĚNA NOVÉ VÝTAHOVÉ ŠACHTY SMĚREM DO OBJEKTU BROUZENÝ CHEM. BLOK PRO TL. STĚNY 300 MM NA MALTU PRO TEM. SPÁRY (370x300x60 mm), PĚNOST P10 (k=1.31 W/mK), U=0.25 W/m²K (s oboustrannými omítkami)
 - ZDIVO NOVÉ - CELKOVÉ TL 400 MM (SKLÁDENÉ) - DOZOVKY V MÍSTĚ NOVÝCH VÝTAHŮ POROBETONOVÉ PŘESNÉ TVÁRNICE P2-440 HL. (DLÁŽEK) NEBO P2-440 PK. (PERO-DRÁŽKA) TL. 400 MM, NA MALTU PRO TEMPOVÉ ZDIVO, PĚNOST V TL. 2.0 W/mK (k=1.6 W/mK), U=0.25 W/m²K
 - ZDIVO NOVÉ CELKOVÉ TL 250MM (SKLÁDENÉ) - DOZOVKA V MÍSTĚ DVEŘÍ BOURANÉHO VÝTAHU POROBETONOVÉ PŘESNÉ TVÁRNICE P2-440 HL. (DLÁŽEK) NEBO P2-440 PK. (PERO-DRÁŽKA) TL. 250 MM, NA MALTU PRO TEMPOVÉ ZDIVO, PĚNOST V TL. 2.0 W/mK (k=1.6 W/mK), U=0.25 W/m²K



SO 01 NOVÝ PAVILON D

PODLAŽÍ	RELATIVNÍ VÝŠKA	NADMOŘSKÁ VÝŠKA
1PP	-3,750	335.20
1NP	+0,000	338.95
2NP	+3,000	341.95
3NP	+6,000	344.95
4NP	+9,000	347.95
5NP	+12,150	351.10

SO 03 STAVEBNÍ ÚPRAVY - PAVILON B

PODLAŽÍ	RELATIVNÍ VÝŠKA	NADMOŘSKÁ VÝŠKA
1NP	+0,000	338.95
2NP	+2,800	341.75
3NP	+5,600	344.55
4NP	+8,400	347.35
5NP	+11,200	350.15
6 NP	+14,000	352.95

DOMOV PRO SENIORY - NOVÝ PAVILON D - ÚSTÍ NAD ORLICÍ
 p.č. 561/19, 561/19, 561/20, st. 3165, k.ú. Ústí nad Orlicí
 ul. Hřbitovní a Chlápská, Ústí nad Orlicí

Investor: Město Ústí nad Orlicí
 Systémová č. 862.24 Ústí nad Orlicí

Projektant: R21 Architects s.r.o., Mánesova 864/19, 120 00 Praha, www.r21architects.com
 Vypracoval: Kolektiv
 Zodpovědný projektant: Miroslav Jiránek
 Ing. arch. Hynek Vlach

R21 ARCHITECTS

Stav: DOKUMENTACE PRO PROVEDENÍ STAVBY
 Datum: 2024
 Měřítko: 1:50
 Číslo: 03.17
 D.3.1.17