

LEGENDA MÍSTNOSTI SO 03 STAVEBNÍ ÚPRAVY – PAVILON B

ČÍSLO	NÁZEV MÍSTNOSTI	PLOCHA	PODLAHA	OKLADY	PODHLAD
401	LOŽNÝ VÝTĚH VÝTĚH	6,48	STÁVAJÍCÍ BEZE ZMĚNY		
402	OKOUBA	80,94	OPRAVA POROČNÉ STĚNY A POOLAH PO PROVEDENÍ STAVEBNÍCH ÚPRAV MČ. 404.1 A 419.2, OPRAVA POROČNÉ STĚNY A POOLAH PO VYBORÁNÍ VÝTĚHŮV OUBĚŘI A PROVEDENÍ DOZRAVKY OTVORU (NOVĚ OMRČKY)		
403	SOHOŠKĚ	14,84	MÍSTNOST BEZE ZMĚNY		
404.1	SOHOŠKĚ (OPRAVA PROSTORU)	23,23	KERAMICKÁ LAŽBA (PROSTĚTA MEZIPROSTĚTA) TĚKACÍ STUPEŇ (PŘEFA RAMENO) OPRAVA POROČNÉ STĚNY A POOLAH PO PROVEDENÍ STAVEBNÍCH ÚPRAV MČ. 404.1 A 419.2, OPRAVA POROČNÉ STĚNY A POOLAH A PROVEDENÍ NOVĚ DĚLŮ PRŮKY (NOVĚ OMRČKY)	KERAM. SOKL v=100	SKP PODHLAD 2V-2150 (V MÍSTĚ HEB 160)
404.2	SKLAD (NOVĚ)	4,31	PI	KERAMICKÁ LAŽBA	KERAM. SOKL v=100
405	NEOBRAZNO				
406.1	POKOJ	18,80	STÁVAJÍCÍ BEZE ZMĚNY		
406.2	POKOJ	18,80	STÁVAJÍCÍ BEZE ZMĚNY		
406.3	PŘEDSÍŇ	11,39	STÁVAJÍCÍ BEZE ZMĚNY		
406.4	KOUPELNA	4,05	STÁVAJÍCÍ BEZE ZMĚNY		
406.5	LOŽNĚ	4,31	STÁVAJÍCÍ BEZE ZMĚNY		
406.5	LOŽNĚ	4,31	STÁVAJÍCÍ BEZE ZMĚNY		
407.1	POKOJ	18,80	STÁVAJÍCÍ BEZE ZMĚNY		
407.2	POKOJ	18,80	STÁVAJÍCÍ BEZE ZMĚNY		
407.3	PŘEDSÍŇ	11,39	STÁVAJÍCÍ BEZE ZMĚNY		
407.4	KOUPELNA	4,05	STÁVAJÍCÍ BEZE ZMĚNY		
407.5	LOŽNĚ	4,31	STÁVAJÍCÍ BEZE ZMĚNY		
407.5	LOŽNĚ	4,31	STÁVAJÍCÍ BEZE ZMĚNY		
408.1	POKOJ	18,80	STÁVAJÍCÍ BEZE ZMĚNY		
408.2	POKOJ	18,80	STÁVAJÍCÍ BEZE ZMĚNY		
408.3	PŘEDSÍŇ	11,39	STÁVAJÍCÍ BEZE ZMĚNY		
408.4	KOUPELNA	4,05	STÁVAJÍCÍ BEZE ZMĚNY		
408.5	LOŽNĚ	4,31	STÁVAJÍCÍ BEZE ZMĚNY		
408.5	LOŽNĚ	4,31	STÁVAJÍCÍ BEZE ZMĚNY		
409.1	POKOJ	18,80	STÁVAJÍCÍ BEZE ZMĚNY		
409.2	PŘEDSÍŇ	3,27	STÁVAJÍCÍ BEZE ZMĚNY		
409.3	KOUPELNA	4,05	STÁVAJÍCÍ BEZE ZMĚNY		
409.4	LOŽNĚ	4,31	STÁVAJÍCÍ BEZE ZMĚNY		
410	SPOLÉČENSKÁ MÍSTNOST	25,87	STÁVAJÍCÍ BEZE ZMĚNY		
411	KUCHYNKA	6,83	STÁVAJÍCÍ BEZE ZMĚNY		
412	SPOLÉČENSKÁ MÍSTNOST	37,43	STÁVAJÍCÍ BEZE ZMĚNY		
413.1	PŘEDSÍŇ MČ	1,75	STÁVAJÍCÍ BEZE ZMĚNY		
413.2	MČ	2,01	STÁVAJÍCÍ BEZE ZMĚNY		
414.1	POKOJ	18,80	STÁVAJÍCÍ BEZE ZMĚNY		
414.2	PŘEDSÍŇ	3,27	STÁVAJÍCÍ BEZE ZMĚNY		
414.3	KOUPELNA	4,05	STÁVAJÍCÍ BEZE ZMĚNY		
414.4	LOŽNĚ	4,31	STÁVAJÍCÍ BEZE ZMĚNY		
415.1	POMŮCKY	24,77	STÁVAJÍCÍ BEZE ZMĚNY		
415.2	LOŽNĚ	4,31	STÁVAJÍCÍ BEZE ZMĚNY		
416	SKLAD	1,80	STÁVAJÍCÍ BEZE ZMĚNY		
417.1	KOUPELNA	26,96	STÁVAJÍCÍ BEZE ZMĚNY		
417.2	LOŽNĚ	4,31	STÁVAJÍCÍ BEZE ZMĚNY		
418.1	SESTĚRNA	17,60	STÁVAJÍCÍ BEZE ZMĚNY		
418.2	PŘEDSÍŇ	3,90	STÁVAJÍCÍ BEZE ZMĚNY		
418.3	KOUPELNA	2,87	STÁVAJÍCÍ BEZE ZMĚNY		
418.4	MČ	1,62	STÁVAJÍCÍ BEZE ZMĚNY		
418.5	LOŽNĚ	4,31	STÁVAJÍCÍ BEZE ZMĚNY		
419.1	LOŽNÝ VÝTĚH 1400 KČ. PŘÍCHOZÍ	9,18	NOVÁ PŘÍSTAVBA VÝTĚHOVÉ SÁCHTY		SKP PODHLAD 2V-2150 (V MÍSTĚ HEB 160)
419.2	PŘEDSÍŇ (NOVĚ)	21,95	P1	KERAMICKÁ LAŽBA	KERAM. SOKL v=100
419.3	TRĚBNÝ OOPAD (NOVĚ)	3,43	P2	KERAMICKÁ LAŽBA	KERAMICKÝ OKLAD (v=2150)
419.4	SKLAD (NOVĚ)	4,31	P1	KERAMICKÁ LAŽBA	KERAM. SOKL v=100
420.1	POKOJ	18,80	STÁVAJÍCÍ BEZE ZMĚNY		
420.2	PŘEDSÍŇ	3,27	STÁVAJÍCÍ BEZE ZMĚNY		
420.3	KOUPELNA	4,05	STÁVAJÍCÍ BEZE ZMĚNY		
420.4	LOŽNĚ	4,31	STÁVAJÍCÍ BEZE ZMĚNY		
	CELKOVÁ PODLAŽOVÁ PLOCHA	611,28			

VÝPIS POROBETONOVÝCH NENOSNÝCH PŘEKLADŮ

Překlady v příkladech tl. 100 mm z porobetonových převýšených příložek tl. 100 mm, jsou namontovány s typovými porobetonovými nenosnými (nenosnými) překlady NP s. 100 mm v potřebné délce (mm, užitelní 150 mm).

POROBETONOVÝ PŘEKLAD NP 1250x250x100mm 2 KS (přlky s. 100 mm - překlady nad ovl. s. 800 mm)

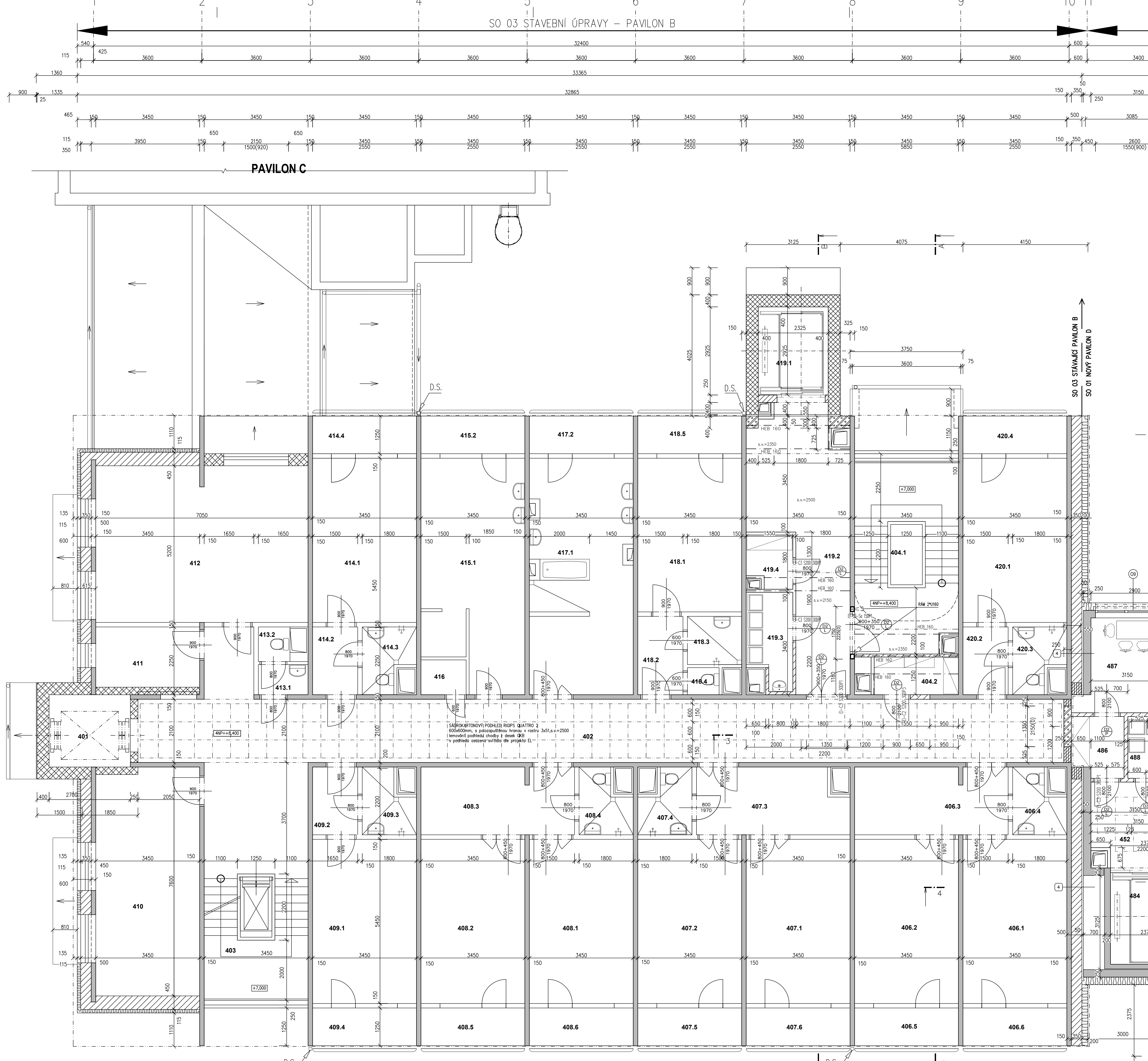
LEGENDA KONSTRUKCÍ - STÁVAJÍCÍ STAV

ZDIVO

- STĚNA Z MONOLITICKÉHO ŽELEZOBETONU, BETON B18 (250, OCEL 10216E3, 10335/4)
- ZDIVO STÁVAJÍCÍ - VÝTĚHOVÉ SÁCHTY - VNĚJŠÍ NOSNÉ ZDIVO ZDIVO TL. 250 MM Z PŘÍČNĚ DŘEVANÝCH CHELKYCH TVÁRNIC P15 NA MČ SO (PŘEDPOKLAD)
- ZDIVO STÁVAJÍCÍ - VÝTĚHOVÉ SÁCHTY - OBLIVOVÉ NOSNÉ ZDIVO ZDIVO TL. 400 MM Z PŘÍČNĚ DŘEVANÝCH CHELKYCH TVÁRNIC P15 NA MČ SO (PŘEDPOKLAD)
- ZDIVO STÁVAJÍCÍ - VÝTĚHOVÉ SÁCHTY - OBLIVOVÉ NOSNÉ ZDIVO ZDIVO TL. 400 MM Z PŘÍČNĚ DŘEVANÝCH CHELKYCH TVÁRNIC P15 NA MČ SO (PŘEDPOKLAD) + OKLAD ŠIBŘE STĚNY - PLECHOVÁ HLADKÁ DŘAZKOVÁ KRYTINA Z MEZENNĚ PLECHU A ROŠTŮ Z LÁTI 50/30 mm (OCELÁ OBVOJOVÁ STĚNA VÝTĚHOVÉ SÁCHTY - JDNĚ, SEVERNĚ)
- ZDIVO STÁVAJÍCÍ - OBLIVOVÉ NOSNÉ STĚNY ZDIVO CELKOVÉ TL. 400 MM Z PLINOSUKAVÝCH TVÁRNIC TL. 400 MM NA MČ 25 (TL. BEZ OMRČKY)
- ZDIVO STÁVAJÍCÍ - OBLIVOVÉ NOSNÉ STĚNY ZDIVO CELKOVÉ TL. 450 MM Z PLINOSUKAVÝCH TVÁRNIC TL. 400 MM NA MČ 25 (TL. VČ. OMRČKY)
- ZDIVO STÁVAJÍCÍ - STĚNOVÁ STĚNA STĚNA TL. 150 MM Z MONOLITICKÉHO ŽELEZOBETONU, BETON B18 (250, OCEL 10216E3, 10335/4) + ZDIVO CELKOVÉ TL. 350 MM Z PLINOSUKAVÝCH TVÁRNIC TL. 300 MM NA MČ 25 (TL. VČ. OMRČKY) + KONTAKTNÍ ZATEPLOVAČÍ SYSTÉM CELKOVÉ TL. 115 MM
- ZDIVO STÁVAJÍCÍ - PRŮKY TL. 150 MM Z CHEL PUNČÍK PÁLENÝCH CP (250x40x50mm) P15 NA MČ 25
- ZDIVO STÁVAJÍCÍ - PRŮKY TL. 100MM Z CHEL DUTÝCH DVŮDĚROVÝCH PK=02 (250x40x50mm) NA MČ 25

LEGENDA KONSTRUKCÍ - NOVÝ STAV

- ZDIVO ZDIVO STÁVAJÍCÍ - SEVERNÍ STĚNOVÁ STĚNA (SMĚREM O OBJEKTU D) STĚNA TL. 150 MM Z MONOLITICKÉHO ŽELEZOBETONU, BETON B18 (250, OCEL 10216E3, 10335/4) + ZDIVO CELKOVÉ TL. 350 MM Z PLINOSUKAVÝCH TVÁRNIC TL. 300 MM NA MČ 25 (TL. VČ. OMRČKY) + KONTAKTNÍ ZATEPLOVAČÍ SYSTÉM CELKOVÉ TL. 200 MM
- ZDIVO NOVĚ - PRŮKY TL. 150 MM (DOZRAVKY STÁVAJÍCÍCH ŽB. STĚN) - POROBETONOVÉ PŘESNÉ PRŮKROKY P2-300 TL.100 mm (500x250x100mm), NA MALTU PRO TENKOVSTVĚ ZDĚN
- ZDIVO NOVĚ - PRŮKY TL. 100 MM - POROBETONOVÉ PŘESNÉ PRŮKROKY P2-500 TL.100 mm (500x250x100mm), NA MALTU PRO TENKOVSTVĚ ZDĚN
- ZDIVO NOVĚ - CELKOVÉ TL. 400 MM (SKLADĚNĚ) - OBLIVOVÉ NOSNÉ STĚNY NOVĚ VÝTĚHOVÉ SÁCHTY BROUŠENÝ CHELKY BLOK S NEROVNĚM ŽOZKÝM PRO TL. STĚNY 380 MM S VÝŠÍ PĚVNOSTÍ NA MALTU PRO TENKÉ SPÁRY (380x240x249 mm), PĚVNOST P10 (n = 4,40 MPa), U=0,20 W/m2K (s oboustranními omítkami)
- ZDIVO NOVĚ - CELKOVÉ TL. 250 MM (SKLADĚNĚ) - ČELNÍ STĚNA NOVĚ VÝTĚHOVÉ SÁCHTY SMĚREM DO OBJEKTU BROUŠENÝ CHELKY BLOK PRO TL. STĚNY 240 MM NA MALTU PRO TENKÉ SPÁRY (372x240x249 mm), PĚVNOST P10 (n = 3,91 MPa), U=0,25 W/m2K (s oboustranními omítkami)
- ZDIVO NOVĚ - CELKOVÉ TL. 400 MM (SKLADĚNĚ) - DOZRAVKY V MÍSTĚ NOVÝCH VÝTĚHŮ POROBETONOVÉ PŘESNÉ TVÁRNICE P2-440 HL. (OVLÁČKĚ) NEBO P2-440 POK (PŘED-ORÁDKA) TL. 400 MM, NA MALTU PRO TENKOVSTVĚ ZDĚN, PĚVNOST V TLAKU 2,0 N/mm (n=1,6 MPa), U_{obj}=0,25 W/m2K
- ZDIVO NOVĚ - CELKOVÉ TL. 200MM (SKLADĚNĚ) - DOZRAVKY V MÍSTĚ DVĚŘ BOURANĚHO VÝTĚHU POROBETONOVÉ PŘESNÉ TVÁRNICE P2-440 HL. (OVLÁČKĚ) NEBO P2-440 POK (PŘED-ORÁDKA) TL. 200 MM, NA MALTU PRO TENKOVSTVĚ ZDĚN, PĚVNOST V TLAKU 2,0 N/mm (n=1,6 MPa), U_{obj}=0,368 W/m2K

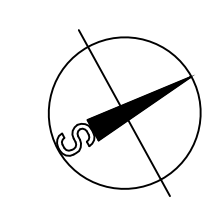


VÝŠKOVÉ ÚROVNĚ PODLAŽÍ

PODLAŽÍ	RELATIVNÍ VÝŠKA	NADMOŘSKÁ VÝŠKA
1NP	-3,750	335,20
2NP	+3,000	341,95
3NP	+6,000	344,95
4NP	+9,000	347,95
5NP	+12,150	351,10

SO 03 STAVEBNÍ ÚPRAVY - PAVILON B

PODLAŽÍ	RELATIVNÍ VÝŠKA	NADMOŘSKÁ VÝŠKA
1NP	±0,000	338,95
2NP	+2,800	341,75
3NP	+5,600	344,55
4NP	+8,400	347,35
5NP	+11,200	350,15
6.NP	+14,000	355,75



DOMOV PRO SENIORY - NOVÝ PAVILON D - ÚSTÍ NAD ORLICÍ
 p.č. 561/19, 561/19, 561/20, st. 3165, k.ú. Ústí nad Orlicí
 ul. Hrbtovičova a Čihlářská, Ústí nad Orlicí

Investor: Město Ústí nad Orlicí
 Bytbrova 16, 682 24 Ústí nad Orlicí

Projektant: R21 Architects s.r.o., Mánesova 864/19, 120 00 Praha, www.zharchitects.com
 Zodpovědný projektant: Ina. arch. Hynek Vlach
 Kollářka Ina. arch. Hynek Vlach

R21 ARCHITECTS

DOKUMENTACE PRO PROVEDENÍ STAVBY
 SO 03 STAVEBNÍ ÚPRAVY - PAVILON B
 D.3.1 ARCHITECTONICKO-STAVEBNÍ ŘEŠENÍ (ASŘ)
 PŮDORYS 4.NP
 Datum: 2/2024
 Číslo: 071824
 D.3.1.16