

LEGENDA MÍSTNOSTI SO 03 STAVEBNÍ ÚPRAVY – PAVILON B

ČÍSLO	NÁZEV MÍSTNOSTI	PLOCHA	PODLAHA	OBKLADY	PODHLAD
201	LŮŽKOVÝ VÝTAH	6,48			
202	CHODBA	109,77			
203	SCHODIŠTĚ	14,84			
204.1	SCHODIŠTĚ (OPRAVA PROSTORU)	27,08			
204.2	SKLAD (NOVÉ)	4,31	P1		
205	NEOBSAŽENO				
206.1	POKOJ	18,80			
206.2	POKOJ	18,80			
206.3	PŘEDSĚŇ	11,39			
206.4	KOUPELNA	4,05			
206.5	LOŽŽE	4,31			
206.6	LOŽŽE	4,31			
207.1	POKOJ	18,80			
207.2	POKOJ	18,80			
207.3	PŘEDSĚŇ	11,39			
207.4	KOUPELNA	4,05			
207.5	LOŽŽE	4,31			
207.6	LOŽŽE	4,31			
208.1	POKOJ	18,80			
208.2	POKOJ	18,80			
208.3	PŘEDSĚŇ	11,39			
208.4	KOUPELNA	4,05			
208.5	LOŽŽE	4,31			
208.6	LOŽŽE	4,31			
209.1	POKOJ	18,80			
209.2	PŘEDSĚŇ	3,27			
209.3	KOUPELNA	4,05			
209.4	LOŽŽE	4,31			
210	SPOLUŽENSKÁ MÍSTNOST	25,87			
211	KUCHYNKA	6,83			
212	SPOLUŽENSKÁ MÍSTNOST	18,45			
213	SKLAD	3,76			
214.1	POWEROCKÝ	40,95			
214.2	LOŽŽE	4,31			
214.3	LOŽŽE	4,31			
215.1	PŘEDSĚŇ WC	2,88			
215.2	WC	1,62			
216.1	PŘEDSĚŇ WC	2,32			
216.2	WC	1,81			
217.1	KOUPELNA	28,96			
217.2	LOŽŽE	4,31			
218.1	BESTERNA	17,60			
218.2	PŘEDSĚŇ	3,90			
218.3	KOUPELNA	2,87			
218.4	WC	1,62			
219.1	LŮŽKOVÝ VÝTAH 1600 KG, PŘÍKROŽÍ	9,18			
219.2	PŘEDSĚŇ (NOVÉ)	21,95	P1		
219.3	PŘEDSĚŇ (NOVÉ)	3,41	P2		
219.4	SKLAD (NOVÉ)	4,31	P1		
220.1	POKOJ	18,80			
220.2	PŘEDSĚŇ	3,27			
220.3	KOUPELNA	4,05			
220.4	LOŽŽE	4,31			
221	CHODBA	617,56			
222	ZMĚNĚ ZAHRADA				

VÝPIS POROBETONOVÝCH NENOSNÝCH PŘEKLADŮ

Překlady v průřezu tl. 100 mm z porobetonových přenosných přílohovek s 100 mm azot. upevněny z povrchu porobetonovými samonosnými (monospan) překlady NP 9, 100 mm v požad. oběma (min. uložení 150 mm).

POROBETONOVÝ PŘEKLAD NP 1250x250x100mm 2 KS (příčky tl. 100 mm - překlady nad dveře š. 800 mm)

LEGENDA KONSTRUKCÍ - STÁVAJÍCÍ STAV

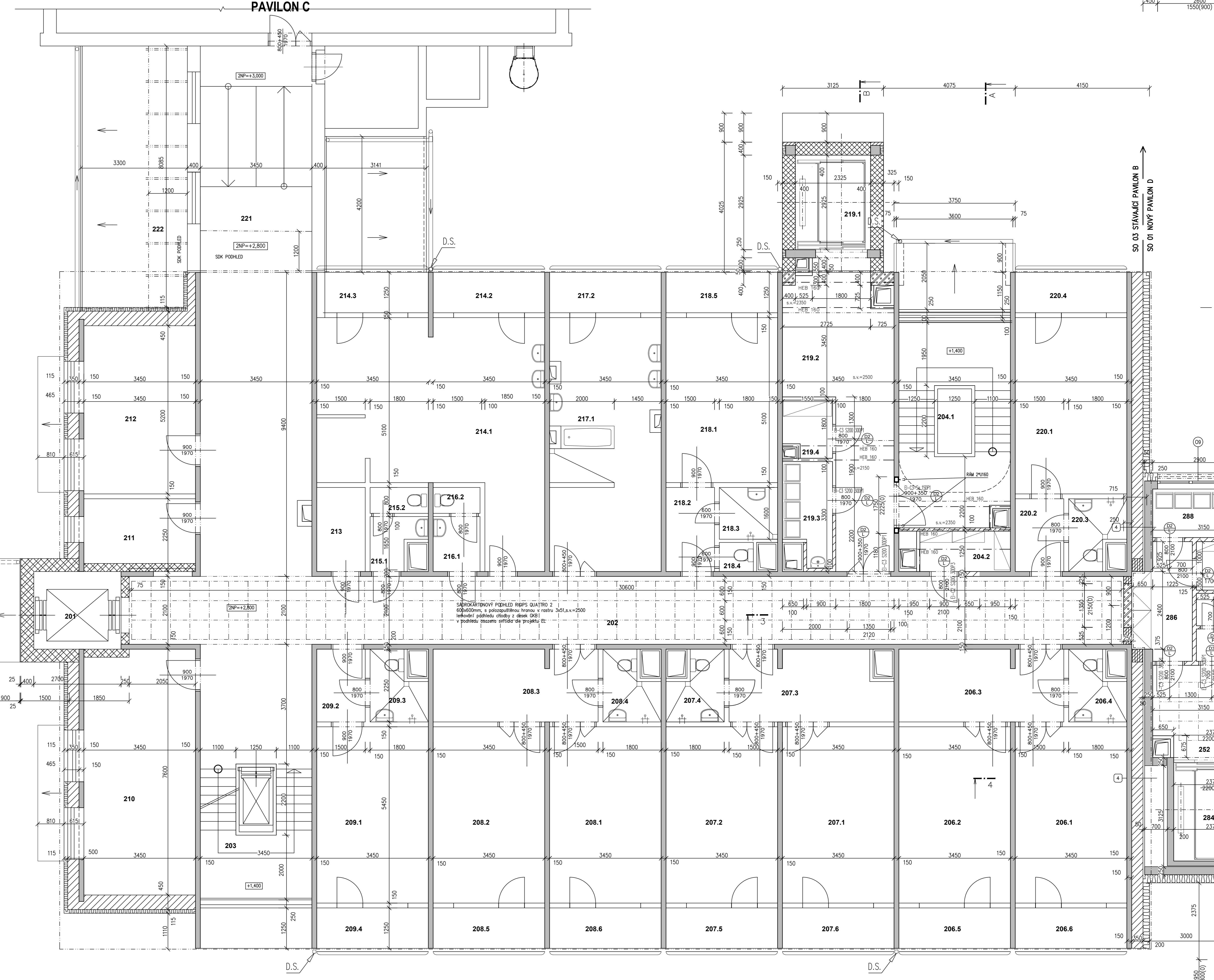
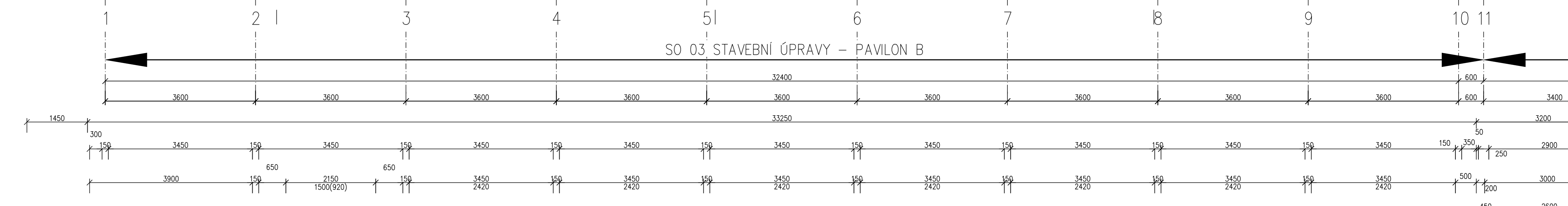
ZDIVO

- STĚNA Z MONOLITICKÉHO ŽELEZOBETONU, BETON B1 (Z50), OCEL 10216(E), 10335(A)
- ZDIVO STÁVAJÍCÍ - VÝTAHOVÉ ŠACHTY - VNITŘNÍ NOSNÉ ZDIVO
- ZDIVO TL. 250 MM Z HRNČE BŘOVANÝCH CHELIVÝCH TVÁRNIC PĚNSI NA WC 50 (PŘEDPOKLAD)
- ZDIVO STÁVAJÍCÍ - VÝTAHOVÉ ŠACHTY - OBVOVÉ NOSNÉ ZDIVO
- ZDIVO TL. 400 MM Z HRNČE BŘOVANÝCH CHELIVÝCH TVÁRNIC PĚNSI NA WC 50 (PŘEDPOKLAD)
- ZDIVO TL. 400 MM Z HRNČE BŘOVANÝCH CHELIVÝCH TVÁRNIC PĚNSI NA WC 50 (PŘEDPOKLAD)
- + OBKLAD SVĚTLÉ STĚNY - FLECHOVÁ HLADKÁ DRÁŽKOVÁ KRYTINA Z MĚŠENÉHO PLECHU A ROŠTŮ Z LÁTI 50/50 mm (OSM. OBVOVÝCH STĚN VÝTAHOVÉ ŠACHTY - ŽNĚ, SEVĚRNĚ)
- ZDIVO STÁVAJÍCÍ - OBVOVÉ NOSNÉ STĚNY
- ZDIVO CELKOVÉ TL. 400 MM Z FLINOSKLÁTOVÝCH TVÁRNIC TL. 400 MM NA MVC 25 (TL. VČ. OMTKY)
- ZDIVO STÁVAJÍCÍ - OBVOVÉ NOSNÉ STĚNY
- ZDIVO CELKOVÉ TL. 450 MM Z FLINOSKLÁTOVÝCH TVÁRNIC TL. 400 MM NA MVC 25 (TL. VČ. OMTKY)
- ZDIVO STÁVAJÍCÍ - ŠTÍTIVÁ STĚNA
- STĚNA TL. 150 MM Z MONOLITICKÉHO ŽELEZOBETONU, BETON B1 (Z50), OCEL 10216(E), 10335(A)
- + ZDIVO CELKOVÉ TL. 300 MM Z FLINOSKLÁTOVÝCH TVÁRNIC TL. 300 MM NA MVC 25 (TL. VČ. OMTKY)
- + KONTAKTNÍ ZATEPLOVACÍ SYSTÉM CELKOVÉ TL. 115 MM
- ZDIVO STÁVAJÍCÍ - PŘÍČKY TL. 150 MM Z CHEL. PLECHŮ PÁLENÝCH OP (CERAMIKOVÝCH) PIS NA MVC 25
- ZDIVO STÁVAJÍCÍ - PŘÍČKY TL. 100MM Z CHEL. DUTÝCH DVOUSTRANÝCH Pá-OD 2 (CERAMIKOVÝCH) NA MVC 25

LEGENDA KONSTRUKCÍ - NOVÝ STAV

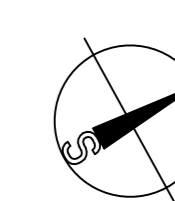
ZDIVO

- ZDIVO STÁVAJÍCÍ - SEVERNÍ ŠTÍTIVÁ STĚNA (SMĚRNĚ O OBJEKTU D)
- STĚNA TL. 150 MM Z MONOLITICKÉHO ŽELEZOBETONU, BETON B1 (Z50), OCEL 10216(E), 10335(A)
- + ZDIVO CELKOVÉ TL. 300 MM Z FLINOSKLÁTOVÝCH TVÁRNIC TL. 300 MM NA MVC 25 (TL. VČ. OMTKY)
- + KONTAKTNÍ ZATEPLOVACÍ SYSTÉM CELKOVÉ TL. 200 MM
- ZDIVO NOVÉ - PŘÍČKY TL. 150 MM (DOZVYK) STÁVAJÍCÍCH ŽNĚ STĚN - POROBETONOVÉ PŘESNÉ PŘÍKROVKY P2-500 TL.100 MM (500x250x100mm), NA MALTU PRO TENKOVĚSTÉ ZDĚNÍ
- ZDIVO NOVÉ - PŘÍČKY TL. 100 MM - POROBETONOVÉ PŘESNÉ PŘÍKROVKY P2-500 TL.100 MM (500x250x100mm), NA MALTU PRO TENKOVĚSTÉ ZDĚNÍ
- ZDIVO NOVÉ - CELKOVÉ TL. 400 MM (SKLADĚNÉ) - OBVOVÉ NOSNÉ STĚNY NOVÉ VÝTAHOVÉ ŠACHTY
- BROUŠENÝ CHELIVÝ BLOK S MINERÁLNÍ UZLACÍ PRO TL. STĚNY 240 MM S VÝŠÍ PĚNSÍ NA MALTU PRO TENKÉ SPÁRY (380x240x249 mm), PĚNSŮ P10 (k = 4,40 MPa), U=0,20 W/m2K (s oboustrannými omítkami)
- ZDIVO NOVÉ CELKOVÉ TL. 250 MM (SKLADĚNÉ) - ČLNNÉ STĚNY NOVÉ VÝTAHOVÉ ŠACHTY SMĚRNĚ DO OBJEKTU
- BROUŠENÝ CHELIVÝ BLOK PRO TL. STĚNY 240 MM NA MALTU PRO TENKÉ SPÁRY (372x240x249 mm), PĚNSŮ P10 (k = 3,91 MPa), U=0,03 W/m2K (s oboustrannými omítkami)
- ZDIVO NOVÉ - CELKOVÉ TL. 400 MM (SKLADĚNÉ) - DOZVYK V MÍSTĚ NOVÝCH VÝTAHŮ
- POROBETONOVÉ PŘESNÉ TVÁRNICE P2-440 HL (BLÁNKY) NEBO P2-440 POK (PRŮH. DRÁŽKA) TL. 400 MM, NA MALTU PRO TENKOVĚSTÉ ZDĚNÍ, PĚNSŮ V TLAKU 2,0 N/mm (k=1,6 MPa), U_{stran}=0,25 W/m2K
- ZDIVO NOVÉ - CELKOVÉ TL. 250MM (SKLADĚNÉ) - DOZVYK V MÍSTĚ DVEŘÍ BOURANĚHO VÝTAHU
- POROBETONOVÉ PŘESNÉ TVÁRNICE P2-440 HL (BLÁNKY) NEBO P2-440 POK (PRŮH. DRÁŽKA) TL. 250 MM, NA MALTU PRO TENKOVĚSTÉ ZDĚNÍ, PĚNSŮ V TLAKU 2,0 N/mm (k=1,6 MPa), U_{stran}=0,268 W/m2K



PODLAŽÍ	RELATIVNÍ VÝŠKA	NADMOŘSKÁ VÝŠKA
1NP	-3,750	335,20
1NP	±0,000	338,95
2NP	+3,000	341,95
3NP	+6,000	344,95
4NP	+9,000	347,95
5NP	+12,150	351,10

PODLAŽÍ	RELATIVNÍ VÝŠKA	NADMOŘSKÁ VÝŠKA
1NP	±0,000	338,95
2NP	+2,800	341,75
3NP	+5,600	344,55
4NP	+8,400	347,35
5NP	+11,200	350,15
6.NP	+14,000	352,75



DOMOV PRO SENIORY - NOVÝ PAVILON D - ÚSTÍ NAD ORLICI
 p.č. 561/19, 561/19, 561/20, st. 3165, k.ú. Ústí nad Orlicí
 ul. Hřbitovní a Chlápská, Ústí nad Orlicí

Projektant: Město Ústí nad Orlicí
 Sychrova 16, 602 24 Ústí nad Orlicí

Výkresovatel: R21 ARCHITECTS s.r.o. Mládežnická 854/19, 128 00 Praha, www.r21architects.com
 Zastupující projektant: Ing. arch. Hynek Vlach
 Kollářová

R21 ARCHITECTS

DPS: 50 03 STAVEBNÍ ÚPRAVY - PAVILON B
 Měřítko: D-3.1 ARCHITECTONICKO-STAVEBNÍ ŘEŠENÍ (ASŘ)
 PODOBRÝ 2.NP
 Datum: 2024
 671924
 Strana: 1.80
 D.3.1.14