

ČÍSLO	NÁZEV MÍSTNOSTI	PLOCHA	PODLAHA	OBKLADY	PODHLÉD
101	LEŽNÝ VÝTAH	6.48			
102.1	CHODBA	77.87		OPRAVA POKROČÍ STĚNA A POKLAD PO PROVEDENÍ STAVEBNÍCH ÚPRAV M.C. 104.2 A 104.3, OPRAVA POKROČÍ STĚNA A POKLAD PO VYBRÁNÍ VÝTAHOVÝCH DVEŘÍ A PROVEDENÍ DOZOVKY OTVORU (NOVÉ OMTKY)	
102.2	CHODBA	32.45		STAVAJÍCÍ MÍSTNOST BEZE ZMĚNY	
103	SCHODIŠTĚ	14.84		STAVAJÍCÍ MÍSTNOST BEZE ZMĚNY	
104.1	SCHODIŠTĚ (OPRAVA PROSTORU)	27.08		KERAMICKÁ DLÁŽBA (PODESTA, MICRODESTA) TERAZO STUPNĚ (PŘETA RÁMČOVĚ) KERAM. SOKL w=100 SKP PODHLÉD 30x200 (V MÍSTĚ HEB 160)	
104.2	SKLAD ODPADU	4.19	F4	KERAMICKÝ OBKLAD (včetně)	SKP PODHLÉD 30x200
105	NEOBSAJENO				
106.1	POKOK	18.80		STAVAJÍCÍ MÍSTNOST BEZE ZMĚNY	
106.2	PŘEDSÍŇ	3.37		STAVAJÍCÍ MÍSTNOST BEZE ZMĚNY	
106.3	KOUPELNA	4.05		STAVAJÍCÍ MÍSTNOST BEZE ZMĚNY	
106.4	LOŽNĚ	4.31		STAVAJÍCÍ MÍSTNOST BEZE ZMĚNY	
107.1	POKOK	18.80		STAVAJÍCÍ MÍSTNOST BEZE ZMĚNY	
107.2	PŘEDSÍŇ	3.37		STAVAJÍCÍ MÍSTNOST BEZE ZMĚNY	
107.3	KOUPELNA	4.05		STAVAJÍCÍ MÍSTNOST BEZE ZMĚNY	
107.4	LOŽNĚ	4.31		STAVAJÍCÍ MÍSTNOST BEZE ZMĚNY	
108.1	POKOK	18.80		STAVAJÍCÍ MÍSTNOST BEZE ZMĚNY	
108.2	PŘEDSÍŇ	3.37		STAVAJÍCÍ MÍSTNOST BEZE ZMĚNY	
108.3	KOUPELNA	4.05		STAVAJÍCÍ MÍSTNOST BEZE ZMĚNY	
108.4	LOŽNĚ	4.31		STAVAJÍCÍ MÍSTNOST BEZE ZMĚNY	
109.1	POKOK	18.80		STAVAJÍCÍ MÍSTNOST BEZE ZMĚNY	
109.2	PŘEDSÍŇ	3.37		STAVAJÍCÍ MÍSTNOST BEZE ZMĚNY	
109.3	KOUPELNA	4.05		STAVAJÍCÍ MÍSTNOST BEZE ZMĚNY	
109.4	LOŽNĚ	4.31		STAVAJÍCÍ MÍSTNOST BEZE ZMĚNY	
110.1	POKOK	18.80		STAVAJÍCÍ MÍSTNOST BEZE ZMĚNY	
110.2	PŘEDSÍŇ	3.37		STAVAJÍCÍ MÍSTNOST BEZE ZMĚNY	
110.3	KOUPELNA	4.05		STAVAJÍCÍ MÍSTNOST BEZE ZMĚNY	
110.4	LOŽNĚ	4.31		STAVAJÍCÍ MÍSTNOST BEZE ZMĚNY	
111.1	POKOK	18.80		STAVAJÍCÍ MÍSTNOST BEZE ZMĚNY	
111.2	PŘEDSÍŇ	3.37		STAVAJÍCÍ MÍSTNOST BEZE ZMĚNY	
111.3	KOUPELNA	4.05		STAVAJÍCÍ MÍSTNOST BEZE ZMĚNY	
111.4	LOŽNĚ	4.31		STAVAJÍCÍ MÍSTNOST BEZE ZMĚNY	
112.1	POKOK	18.80		STAVAJÍCÍ MÍSTNOST BEZE ZMĚNY	
112.2	PŘEDSÍŇ	3.37		STAVAJÍCÍ MÍSTNOST BEZE ZMĚNY	
112.3	KOUPELNA	4.05		STAVAJÍCÍ MÍSTNOST BEZE ZMĚNY	
112.4	LOŽNĚ	4.31		STAVAJÍCÍ MÍSTNOST BEZE ZMĚNY	
113	SPOLUČENSKÁ MÍSTNOST	25.87		STAVAJÍCÍ MÍSTNOST BEZE ZMĚNY	
114	PŘÍPRAVNA	6.61		STAVAJÍCÍ MÍSTNOST BEZE ZMĚNY	
115	AKTIVIZAČNÍ CENTRUM	18.11		STAVAJÍCÍ MÍSTNOST BEZE ZMĚNY	
116	WC MOBILNÍ	4.80		STAVAJÍCÍ MÍSTNOST BEZE ZMĚNY	
117	PŘEDSÍŇ WC ŽENY	3.33		STAVAJÍCÍ MÍSTNOST BEZE ZMĚNY	
118	WC ŽENY	1.56		STAVAJÍCÍ MÍSTNOST BEZE ZMĚNY	
119	SALNA SESTER	18.77		STAVAJÍCÍ MÍSTNOST BEZE ZMĚNY	
120	SOCIÁLNÍ PRACOVNICE	20.72		STAVAJÍCÍ MÍSTNOST BEZE ZMĚNY	
121	PŘEDSÍŇ	5.17		STAVAJÍCÍ MÍSTNOST BEZE ZMĚNY	
121.1	WC MUŽI PŘEDSÍŇ	2.24		STAVAJÍCÍ MÍSTNOST BEZE ZMĚNY	
121.2	WC MUŽI	1.17		STAVAJÍCÍ MÍSTNOST BEZE ZMĚNY	
122	NAVŠTĚVY	28.48		STAVAJÍCÍ MÍSTNOST BEZE ZMĚNY	
123.1	KANCELÁŘ OČENÍ	20.88		STAVAJÍCÍ MÍSTNOST BEZE ZMĚNY	
123.2	PŘEDSÍŇ	3.57		STAVAJÍCÍ MÍSTNOST BEZE ZMĚNY	
123.3	SKLAD	4.37		STAVAJÍCÍ MÍSTNOST BEZE ZMĚNY	
124.1	LEŽNÝ VÝTAH 166 KG, PŘÍCHOZÍ	15.20		NOVÁ PŘÍSTAVBA VÝTAHOVÉ ŠACHTY	
124.2	PŘEDSÍŇ (NOVÉ)	7.02	F3	KERAMICKÁ DLÁŽBA KERAM. SOKL w=100 SKP PODHLÉD 30x200 (V MÍSTĚ HEB 160) MISTEROVSKÝ KALEZOVÝ Z SKP POKRÝVĚ DESK 30x200	
124.3	UMÝVÁRNA	3.11		STAVAJÍCÍ MÍSTNOST BEZE ZMĚNY	SKP PODHLÉD 30x200
124.4	WC	1.50		STAVAJÍCÍ MÍSTNOST BEZE ZMĚNY	SKP PODHLÉD 30x200
124.5	GRUPOVÁ KOMORA	1.50		STAVAJÍCÍ MÍSTNOST BEZE ZMĚNY	SKP PODHLÉD 30x200
125.1	ROZVODNA NN	18.43		STAVAJÍCÍ MÍSTNOST BEZE ZMĚNY	
125.2	AKUMULAČNÍ A ROZVODNÁ ŠTĚ	9.83		STAVAJÍCÍ MÍSTNOST BEZE ZMĚNY	
126	PROGLÉDNÉ ZADVĚŘI	13.19		STAVAJÍCÍ MÍSTNOST BEZE ZMĚNY	
127	CHODBA	24.15		STAVAJÍCÍ MÍSTNOST BEZE ZMĚNY	
128	ZMĚNĚ ZAHŘADY	27.06		STAVAJÍCÍ MÍSTNOST BEZE ZMĚNY	

LEGENDA KONSTRUKCÍ - STÁVAJÍCÍ STAV

ZDĚVO

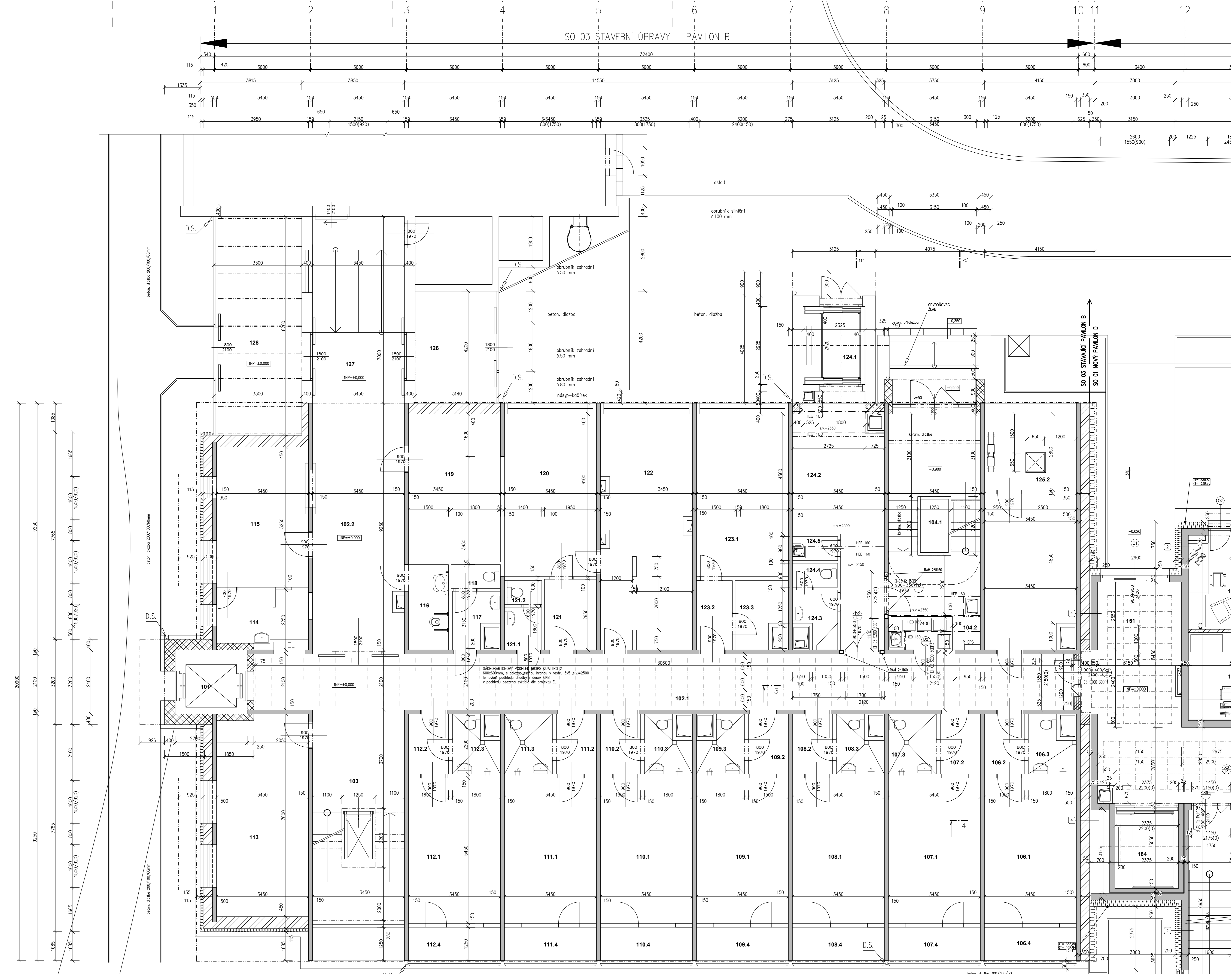
- STĚNA Z MONOLITICKÉHO ŽELEZOBETONU, BETON B18 (250), OCEL 102/10E1, 10335/0
- ZDĚVO STÁVAJÍCÍ - VÝTAHOVÉ ŠACHTY - VNITŘNÍ NOSNÉ ZDĚVO ZDĚVO TL 250 MM Z PRŮČNĚ DĚROVANÝCH CHELNÝCH TVÁRNIC P15 NA WC 50 (PŘEDPOKAD)
- ZDĚVO STÁVAJÍCÍ - VÝTAHOVÉ ŠACHTY - OBVODOVÉ NOSNÉ ZDĚVO ZDĚVO TL 400 MM Z PRŮČNĚ DĚROVANÝCH CHELNÝCH TVÁRNIC P15 NA WC 50 (PŘEDPOKAD)
- ZDĚVO STÁVAJÍCÍ - VÝTAHOVÉ ŠACHTY - OBVODOVÉ NOSNÉ ZDĚVO ZDĚVO TL 400 MM Z PRŮČNĚ DĚROVANÝCH CHELNÝCH TVÁRNIC P15 NA WC 50 (PŘEDPOKAD) + OBKLAD ŠABLĚ STĚNY - PLECHOVÁ HLADKÁ BRÁZDOVÁ KRYTINA Z MEDNĚNO PLECHU A ROŠTŮ Z LÁTI 50/30 mm (CELÁ OBVODOVÁ STĚNA VÝTAHOVÉ ŠACHTY - ŽENY, SEVERNĚ)
- ZDĚVO STÁVAJÍCÍ - OBVODOVÉ NOSNÉ STĚNY ZDĚVO CELKOVÉ TL 400 MM Z PLNOSUKAČOVÝCH TVÁRNIC TL 400 MM NA MWC 25 (TL BEZ OMTKY)
- ZDĚVO STÁVAJÍCÍ - OBVODOVÉ NOSNÉ STĚNY ZDĚVO CELKOVÉ TL 400 MM Z PLNOSUKAČOVÝCH TVÁRNIC TL 400 MM NA MWC 25 (TL VČ. OMTKY)
- ZDĚVO STÁVAJÍCÍ - ŠTĚTOVÁ STĚNA STĚNA TL 150 MM Z MONOLITICKÉHO ŽELEZOBETONU, BETON B18 (250), OCEL 102/10E1, 10335/0 + ZDĚVO CELKOVÉ TL 350 MM Z PLNOSUKAČOVÝCH TVÁRNIC TL 300 MM NA MWC 25 (TL VČ. OMTKY) + KONTAKTNÍ ZATEPLOVACÍ SYSTÉM CELKOVÉ TL 115 MM
- ZDĚVO STÁVAJÍCÍ - PRŮČKY TL 150 MM Z CHEL. PUNTOCH PALEŤOVÝCH CP (200x40x60mm) P15 NA MWC 25
- ZDĚVO STÁVAJÍCÍ - PRŮČKY TL 100MM Z CHEL. DUTÝCH DVODĚROVÝCH Pw-02 (200x40x60mm) NA MWC 25

LEGENDA KONSTRUKCÍ - NOVÝ STAV

ZDĚVO

- ZDĚVO STÁVAJÍCÍ - SEVERNÍ ŠTĚTOVÁ STĚNA (SMĚREM DĚ OBJEKTU D) STĚNA TL 150 MM Z MONOLITICKÉHO ŽELEZOBETONU, BETON B18 (250), OCEL 102/10E1, 10335/0 + ZDĚVO CELKOVÉ TL 350 MM Z PLNOSUKAČOVÝCH TVÁRNIC TL 300 MM NA MWC 25 (TL VČ. OMTKY) + KONTAKTNÍ ZATEPLOVACÍ SYSTÉM CELKOVÉ TL 200 MM
- ZDĚVO NOVÉ - PRŮČKY TL 150 MM (DOZOVKY STÁVAJÍCÍCH ŽB STĚN) - POROBĚTONOVÉ PŘESNÉ PŘÍCHOVKY P2-500 TL100 MM (500x250x100mm), NA MALTU PRO TENKOVSTĚ ZDĚNĚ
- ZDĚVO NOVÉ - PRŮČKY TL 100 MM - POROBĚTONOVÉ PŘESNÉ PŘÍCHOVKY P2-500 TL100 MM (500x250x100mm), NA MALTU PRO TENKOVSTĚ ZDĚNĚ
- ZDĚVO NOVÉ - CELKOVÉ TL 400 MM (SKLADĚNÉ) - OBVODOVÉ NOSNÉ STĚNY NOVÉ VÝTAHOVÉ ŠACHTY BROUŠENÝ CHELNÝ BLOK S KERAMICKÝM ČOKÁKEM TL STĚNY 380 MM S VÝŠÍ PLOŠNOSTI NA MALTU PRO TENKÉ SPÁRY (380x240x240 mm), PEVNOST P10 (n = 4,4 MPa), U=0,20 W/m2K (s oboustrannými omtkami)
- ZDĚVO NOVÉ CELKOVÉ TL 250 MM (SKLADĚNÉ) - ČELNÍ STĚNA NOVÉ VÝTAHOVÉ ŠACHTY SMĚREM DĚ OBJEKTU BROUŠENÝ CHELNÝ BLOK PRO TL STĚNY 240 MM NA MALTU PRO TENKÉ SPÁRY (372x240x240 mm), PEVNOST P10 (n = 3,91 MPa), U=0,85 W/m2K (s oboustrannými omtkami)
- ZDĚVO NOVÉ - CELKOVÉ TL 400 MM (SKLADĚNÉ) - DOZOVKY V MÍSTĚ NOVÝCH VÝTAHŮ POROBĚTONOVÉ PŘESNÉ TVÁRNICE P2-440 HL (HLADKÉ) NEBO P2-440 PKP (PKP-BRÁZDOVÁ) TL 400 MM, NA MALTU PRO TENKOVSTĚ ZDĚNĚ, PEVNOST V TLAKU 2,0 N/mm (k=1,6 MPa), U=0,36 W/m2K
- ZDĚVO NOVÉ - CELKOVÉ TL 200MM (SKLADĚNÉ) - DOZOVKA V MÍSTĚ DVEŘÍ BURANĚHO VÝTAHU POROBĚTONOVÉ PŘESNÉ TVÁRNICE P2-440 HL (HLADKÉ) NEBO P2-440 PKP (PKP-BRÁZDOVÁ) TL 250 MM, NA MALTU PRO TENKOVSTĚ ZDĚNĚ, PEVNOST V TLAKU 2,0 N/mm (k=1,6 MPa), U=0,36 W/m2K

SO 03 STAVEBNÍ ÚPRAVY - PAVILON B

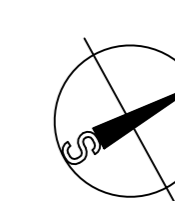


VÝŠKOVÉ ÚROVNĚ PODLAŽÍ

PODLAŽÍ	RELATIVNÍ VÝŠKA	NADMOŘSKÁ VÝŠKA
1FP	-3,750	335,20
1NP	+0,000	338,95
2NP	+3,000	341,95
3NP	+6,000	344,95
4NP	+9,000	347,95
5NP	+12,150	351,10

SO 03 STAVEBNÍ ÚPRAVY - PAVILON B

PODLAŽÍ	RELATIVNÍ VÝŠKA	NADMOŘSKÁ VÝŠKA
1NP	+0,000	338,95
2NP	+2,800	341,75
3NP	+5,600	344,55
4NP	+8,400	347,35
5NP	+11,200	350,15
6.NP	+14,000	352,95



DOMOV PRO SENIORY - NOVÝ PAVILON D - USTÍ NAD ORLÍCI
 p.č. 56119, 561120, st. 3165, k.ú. Ústí nad Orlicí
 ul. Hřbitovní a Čižkova, Ústí nad Orlicí

Investor: Město Ústí nad Orlicí
 Vypracoval: Býchrova 16, 682 24 Ústí nad Orlicí

Projektant: R21 Architects s.r.o., Mánesova 864/19, 120 00 Praha, www.zharchitects.com
 Vypracoval: Ina, arch. Hynek Vlach, Ina, arch. Hynek Vlach

R21 ARCHITECTS

Obsah: DOKUMENTACE PRO PROVEDENÍ STAVBY
 DPS
 Objekt: SO 03 STAVEBNÍ ÚPRAVY - PAVILON B
 Město: Ústí nad Orlicí
 Úroveň: D.3.1 ARCHITEKTONICKO-STAVEBNÍ ŘEŠENÍ (ASŘ)
 Měřítko: 1:50
 Datum: 2/2024
 Číslo: 671824
 D.3.1.13