



POŠTA PARTNER +

Město

Ústí nad Orlicí

 Česká pošta



Státní
poštovní
služba



Co je pošta Partner + ?

1

zachování standardních poštovních služeb ve Vašem městě

2

stejný či ještě vyšší komfort pro občany

3

řada výhod pro provozovatele pošty

4

pošta Partner + je v souladu s platnou legislativou ČR

Pošta Partner + je pošta provozována
třetí osobou s příslušným
živnostenským oprávněním

 Samospráva

 OSVČ

 Právnická osoba



 Česká pošta

 Státní poštovní služba



Česká pošta zajistí



**Instalace
vybavení**



**Zaškolení
pracovníků**



**Datové
připojení**



**Možnost
nadstandardního zabezpečení**

přepážka a nábytek

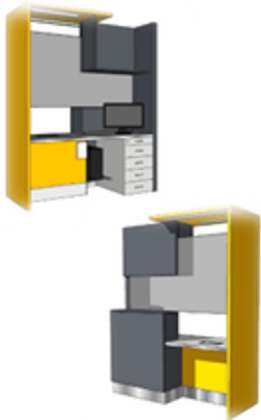
výpočetní technika

bezpečnostní vybavení

externí označení
provozovny

poštovní materiál,
razítka, tiskopisy

logistická a
technologická podpora



základní školení
poskytnuté Českou
poštou

školení poskytnuté
Českou národní
bankou



informace
poskytneme v rámci
koordinačního jednání



Vy jako provozovatel zajistíte

Dostupnost pošty Partner +

Návštěvní hodiny každý pracovní den
(minimálně v rozsahu HpV původní pošty, alespoň 30 hodin v týdnu)



Dostatečnou plochu a dopravní obslužnost pošty Partner +

doporučená plocha minimálně 25 m²



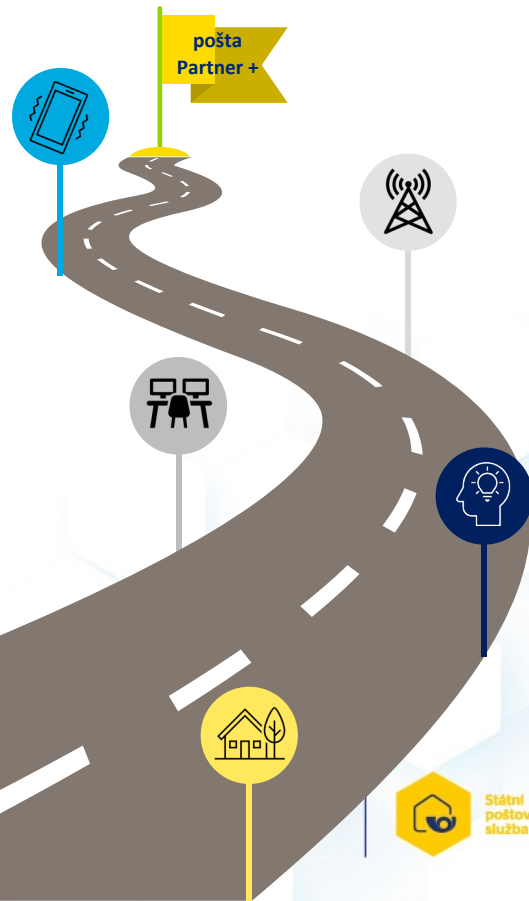
Odpovídající úroveň prostředí pro poskytování poštovních služeb



Pracovníky ovládající základy práce s výpočetní technikou
a s perspektivou kvalitního poskytování služeb



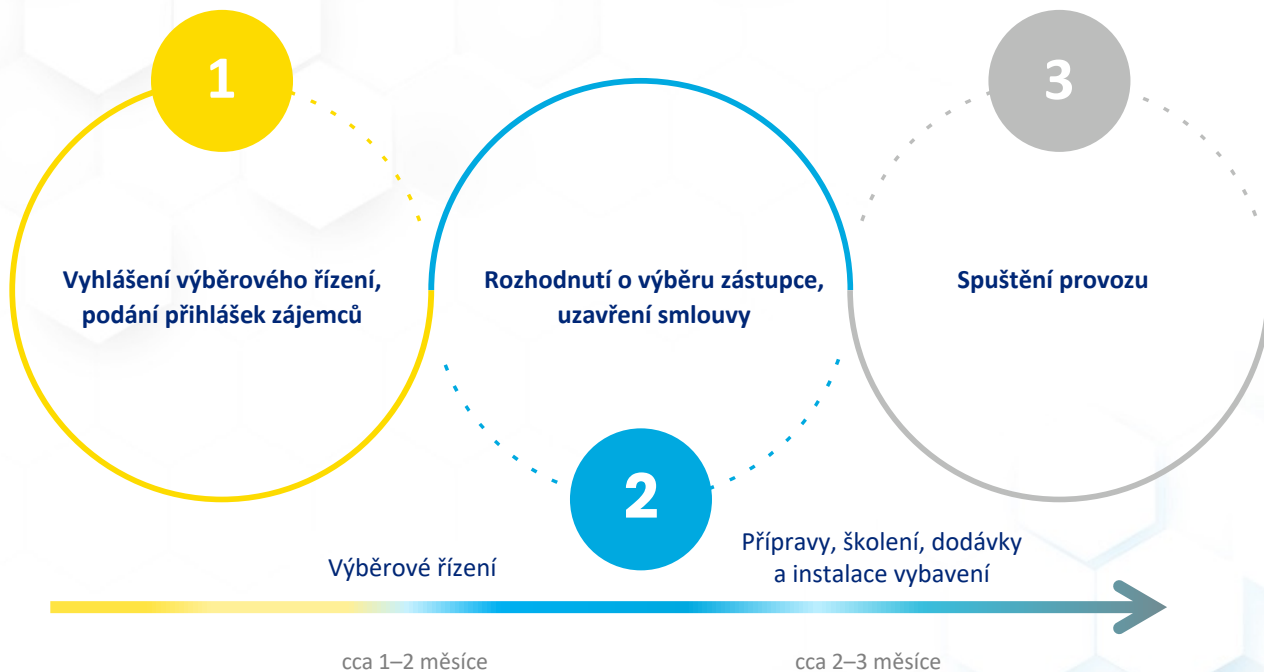
Telefonické spojení



Státní
poštovní
služba



Naše spolupráce krok za krokem





Pošta Partner + přináší řadu výhod



Pružnější otevírací doba dle potřeb města



Možnost vyřídit více úkonů na jednom místě



Udržení základních služeb a občanské vybavenosti ve městě



Rozšíření či zachování zaměstnanosti



Zvýšení počtu zákazníků, frekvence jejich návštěv a s tím spojený nárůst tržeb



Širší sortiment zboží než na běžné poště



Funkční řešení služeb Partner +



**Pošta Partner +
OC Galerie Butovice Praha 550**



Provozuje právnická osoba



**Pošta Partner +
OC Šestka Praha 600**



Provozuje právnická osoba



Přehled průměrných denních transakcí včetně měsíční odměny pro provozovatele PP+

562 06 Ústí nad Orlicí 6



Počet obyvatel v obci
- stav k 1. lednu 2022

13 936

Zdroj: Český statistický úřad



Rozsah hodin pro veřejnost

PO	10:00	-	12:00	13:00	-	18:00	0:00	-	0:00
ÚT	08:00	-	12:00	13:00	-	16:00	0:00	-	0:00
ST	10:00	-	12:00	13:00	-	18:00	0:00	-	0:00
ČT	08:00	-	12:00	13:00	-	16:00	0:00	-	0:00
PÁ	08:00	-	12:00	13:00	-	16:00	0:00	-	0:00
SO	zavřeno		-	zavřeno		0:00	-	0:00	
NE	zavřeno		-	zavřeno		0:00	-	0:00	



Celkem hodin pro
veřejnost týdně

35,00



Vlastník objektu

KONZUM, obchodní
družstvo v Ústí nad Orlicí

Česká pošta

Průměrné denní počty transakcí spojené s obsluhou klientů

Druh transakce	současná pošta	pošta Partner
Listovní	45	45
Balíkové	87	87
Důchody	14	14
Poštovní poukázky	79	79
Poštovní spořitelna	20	19
Prodej poštovních cenin a zboží	31	29
Prodej losů	13	13
On-line dobíjení SIM karet	1	1
Prodej dálničních kupónů	1	1
Prodej kolkových známek	1	1
CELKEM	291	288

Předpokládaná odměna

Provize	Výše měsíční provize bez DPH
Odměna za vybrané transakce *)	27 543 Kč
Odměna za prodej **)	3 711 Kč
Předpokládaná odměna celkem ***)	31 254 Kč

*) Odměna za vybrané transakce vypočtena ze skutečných vybraných transakcí uskutečněných na dané poště.

**) Provize z prodeje zboží, losů, kolků, dálničních kupónů, tisku, dobíjení SIM karet a uzavírání produktů.

***) V případě, že datové připojení nezajistí Česká pošta, budou hrazeny náklady ve sjednané výši.





Podklad pro stanovení jednorázového a měsíčního poplatku za zřízení a provoz pošty Partner +

Pošta pro Partner +

- počet přepážek
- počet zaměstnanců nad počet přepážek
- využití stávajících zaměstnanců

562 06 Ústí nad Orlicí 6

1
1
ano

- doba Smlouvy v letech
- počet otevřených dnů v týdnu
- pořízení nového vybavení

2
5
nájem

Jednorázové zřizovací náklady povinné:

Školení	0,00 Kč
Administrace	27 378,00 Kč
Externí a interní označení	2 979,00 Kč
Provozní materiál	14 564,00 Kč
CELKEM	44 921,00 Kč

Jednorázové zřizovací náklady nepovinné:

Nábytek a vybavení (dle pošt Partner)	0,00 Kč
Bezpečnost (trezor, Time trezor)	0,00 Kč
CELKEM	0,00 Kč

Jednorázové náklady celkem	44 921,00 Kč
DPH	9 433,41 Kč
Jednorázové náklady celkem včetně DPH	54 354,41 Kč

Měsíční náklady:

Datové připojení	367,50 Kč
Zápůjčka a servis výpočetní techniky	5 345,41 Kč
Servis a kalibrace výpočetní techniky	4 623,00 Kč
Zápůjčka stávajícího vybavení	4 935,21 Kč
Bezpečnost a monitoring	1 959,00 Kč
Provozní materiál	1 321,00 Kč
ACQUIRING	1 849,68 Kč
Zapojení do přepravní sítě	8 505,00 Kč
Zapojení k oblastní poště	1 994,00 Kč
CELKEM	30 900,00 Kč
DPH	4 635,00 Kč
Měsíční náklady celkem včetně DPH	35 535,00 Kč

Poznámky:

v případě převzetí našich zaměstnanců není poplatek započítán

v případě převzetí naší pobočky mohou být náklady na označení nižší

využitím stávajícího vybavení je možné náklady ponížít

využitím stávajícího vybavení je možné náklady ponížít

odst. 3.4. a 3.5 Smlouvy

v případě nákupu je nulová

v případě závozu 1x denně

odst. 3.2. Smlouvy



Podklad pro stanovení jednorázového a měsíčního poplatku za zřízení a provoz pošty Partner +

Pošta pro Partner +

- počet přepážek
- počet zaměstnanců nad počet přepážek
- využití stávajících zaměstnanců

562 06 Ústí nad Orlicí 6

2
2
ano

- doba Smlouvy v letech
- počet otevřených dnů v týdnu
- pořízení nového vybavení

2
5
nájem

Jednorázové zřizovací náklady povinné:

Školení	0,00 Kč
Administrace	27 378,00 Kč
Externí a interní označení	5 958,00 Kč
Provozní materiál	29 128,00 Kč
CELKEM	62 464,00 Kč

Jednorázové zřizovací náklady nepovinné:

Nábytek a vybavení (dle pošty Partner)	0,00 Kč
Bezpečnost (trezor, Time trezor)	0,00 Kč
CELKEM	0,00 Kč

Jednorázové náklady celkem	62 464,00 Kč
DPH	13 117,44 Kč

Jednorázové náklady celkem včetně DPH 75 581,44 Kč

Měsíční náklady:

Datové připojení	367,50 Kč
Zápůjčka a servis výpočetní techniky	13 035,17 Kč
Servis a kalibrace výpočetní techniky	9 246,00 Kč
Zápůjčka stávajícího vybavení	8 584,71 Kč
Bezpečnost a monitoring	1 959,00 Kč
Provozní materiál	2 642,00 Kč
ACQUIRING	1 849,68 Kč
Zapojení do přepravní sítě	8 505,00 Kč
Zapojení k oblastní poště	1 994,00 Kč
CELKEM	48 180,00 Kč
DPH	7 227,00 Kč

Měsíční náklady celkem včetně DPH 55 407,00 Kč

Poznámky:

v případě převzetí našich zaměstnanců není poplatek započítán

v případě převzetí naší pobočky mohou být náklady na označení nižší

využitím stávajícího vybavení je možné náklady ponížít

využitím stávajícího vybavení je možné náklady ponížít

odst. 3.4. a 3.5 Smlouvy

v případě nákupu je nulová

v případě závozu 1x denně

odst. 3.2. Smlouvy



Podklad pro stanovení jednorázového a měsíčního poplatku za zřízení a provoz pošty Partner +

Pošta pro Partner +

- počet přepážek
- počet zaměstnanců nad počet přepážek
- využití stávajících zaměstnanců

562 06 Ústí nad Orlicí 6

1
1
ano

- doba Smlouvy v letech
- počet otevřených dnů v týdnu
- pořízení nového vybavení

5
5
nájem

Jednorázové zřizovací náklady povinné:

Školení	0,00 Kč
Administrace	27 378,00 Kč
Externí a interní označení	2 979,00 Kč
Provozní materiál	14 564,00 Kč
CELKEM	44 921,00 Kč

Jednorázové zřizovací náklady nepovinné:

Nábytek a vybavení (dle pošt Partner)	0,00 Kč
Bezpečnost (trezor, Time trezor)	0,00 Kč
CELKEM	0,00 Kč

Jednorázové náklady celkem	44 921,00 Kč
DPH	9 433,41 Kč
Jednorázové náklady celkem včetně DPH	54 354,41 Kč

Měsíční náklady:

Datové připojení	367,50 Kč
Zápůjčka a servis výpočetní techniky	5 345,41 Kč
Servis a kalibrace výpočetní techniky	4 623,00 Kč
Zápůjčka stávajícího vybavení	1 974,08 Kč
Bezpečnost a monitoring	1 959,00 Kč
Provozní materiál	1 321,00 Kč
ACQUIRING	1 849,68 Kč
Zapojení do přepravní sítě	8 505,00 Kč
Zapojení k oblastní poště	1 994,00 Kč
CELKEM	27 940,00 Kč
DPH	4 191,00 Kč

Měsíční náklady celkem včetně DPH 32 131,00 Kč

Poznámky:

v případě převzetí našich zaměstnanců není poplatek započítán

v případě převzetí naší pobočky mohou být náklady na označení nižší

využitím stávajícího vybavení je možné náklady snížit

využitím stávajícího vybavení je možné náklady snížit

odst. 3.4. a 3.5 Smlouvy

v případě nákupu je nulová

v případě závozu 1x denně

odst. 3.2. Smlouvy



Podklad pro stanovení jednorázového a měsíčního poplatku za zřízení a provoz pošty Partner +

Pošta pro Partner +

- počet přepážek
- počet zaměstnanců nad počet přepážek
- využití stávajících zaměstnanců

562 06 Ústí nad Orlicí 6

2
2
ano

- doba Smlouvy v letech
- počet otevřených dnů v týdnu
- pořízení nového vybavení

5
5
nájem

Jednorázové zřizovací náklady povinné:

Školení	0,00 Kč
Administrace	27 378,00 Kč
Externí a interní označení	5 958,00 Kč
Provozní materiál	29 128,00 Kč
CELKEM	62 464,00 Kč

Jednorázové zřizovací náklady nepovinné:

Nábytek a vybavení (dle pošt Partner)	0,00 Kč
Bezpečnost (trezor, Time trezor)	0,00 Kč
CELKEM	0,00 Kč

Jednorázové náklady celkem	62 464,00 Kč
DPH	13 117,44 Kč

Jednorázové náklady celkem včetně DPH 75 581,44 Kč

Měsíční náklady:

Datové připojení	367,50 Kč
Záručníka a servis výpočetní techniky	13 035,17 Kč
Servis a kalibrace výpočetní techniky	9 246,00 Kč
Záručníka stávajícího vybavení	3 433,88 Kč
Bezpečnost a monitoring	1 959,00 Kč
Provozní materiál	2 642,00 Kč
ACQUIRING	1 849,68 Kč
Zapojení do přepravní sítě	8 505,00 Kč
Zapojení k oblastní poště	1 994,00 Kč
CELKEM	43 030,00 Kč
DPH	6 454,50 Kč

Měsíční náklady celkem včetně DPH 49 484,50 Kč

Poznámky:

v případě převzetí našich zaměstnanců není poplatek započítán

v případě převzetí naší pobočky mohou být náklady na označení nižší

využitím stávajícího vybavení je možné náklady ponížít

využitím stávajícího vybavení je možné náklady ponížít

odst. 3.4. a 3.5 Smlouvy

v případě nákupu je nulová

v případě závozu 1x denně

odst. 3.2. Smlouvy



Kontakty a informace



Jsem Vám
k dispozici

E-mail: partner@cpost.cz

Telefonní kontakt: +420 840 111 244



Pavel Kubík

Key Account Manager
specializovaného útvaru
implementace transformace
SPS



E-mail: kubik.pavel.2@cpost.cz

Tel.: +420 739 684 501



<http://www.cpost.cz>



Najdete nás na

www.partnercp.cz

