

Manažerské shrnutí města Ústí nad Orlicí – optimalizace městské PS

Podklady pro jednání dne 27.4.2023

Základní skutečnosti, které vedly Českou poštu k současným nastavených krokům a procesů týkajících se transformace městské pobočkové sítě, kde Česká pošta zajistí od 1. července 2023 dostupnost poštovních služeb podle nově platné legislativy. Ta stávající počítala s 3 200 poštami po celé České republice, nově bude podle parametrů Českého telekomunikačního úřadu možné zajistit pokrytí poštovních služeb 2 900 pobočkami.

Zásadním důvodem této změny je dlouhotrvající pokles poptávky po poštovních službách, jenž za posledních 5 let činí více než 40 %, což je pro Českou poštu ekonomicky neudržitelné. Česká pošta, podobně jako jiné podniky, je tak nucena přizpůsobit své provozní kapacity aktuální poptávce. S přihlédnutím k ekonomické kondici si Česká pošta nemůže dovolit provozovat pobočky, které nejsou zákonem stanoveny jako povinné. Od 1. července 2023 proto trvale a bez možnosti náhrady uzavře 300 pošt, tj. bez možnosti převodu na poštu Partner. Uzavření pošt se ovšem nedotkne pošt Partner a provozoven, které mají v obcích své jediné zastoupení. Při výběru redukovaných poboček vycházela Česká pošta ze tří kritérií, tj. legislativního, ekonomického a zákaznického. Všechny pošty budou otevřeny každý pracovní den, docházková vzdálenost k nejbližší pobočce v obcích s počtem obyvatel nad 2 500 bude činit maximálně tři kilometry vzdušnou čarou, namísto současných dvou kilometrů.

Česká pošta zohlednila nejen provozní náklady dané pošty, ale také zajištění zákaznického komfortu, ať již v podobě velikosti provozovny, počtu přepážek, bezbariérového přístupu, parkovacích míst nebo dostupnosti MHD. Průměrný klient navštíví pobočku 1 – 2x měsíčně, běžná transakce, jako je příjem či výdej zásilky nebo poukázky, trvá okolo 2 minut.

Procesní kroky, které se chystá Česká pošta nastavit na jednotlivých pobočkách průřezově v rámci ČR:

- Síť balíkoven a její stálý růst (zvyšující se dostupnost klienta ke své balíkové zásilce)
- Specializace (vyčlenění) přepážek pro dlouhotrvající (konzultační služby), kde ostatní přepážky na pobočce pošty se věnují rychloobrátkovým službám pro plynulé odbavení klientů na pobočce
- Služba Objednání na pobočku na čas – klient, který chce být ihned obsloužen se přes aplikaci objedná na čas
- Otevřenost přepážek kopírující klientskou křivku, kde v klientské křivce je otevřeno maximum přepážek
- V případě nutnosti dochází u poboček k personálnímu posílení přepážek
- Samoobslužnost – propagace cílená na klientskou veřejnost v rámci online přípravy „povinných“ údajů pro podání zásilky (adresní údaje atd.) → Pošta Online

Možnosti seniorů, jak obdržet starobní důchod, bez návštěvy pošty:

- Založení osobního účtu na pobočce pošty
- Doručení na adresu – žádost na pobočce pošty (viz příloha)
- Využití senior taxi (pokud obec provozuje)

výběrové pole ↓

Ústí nad Orlicí [579891]

96,0%

obec a kód obce

plnění dostupnosti poštovní sítě

Pardubický kraj

kategorie obce: 10 000 - 25 000 obyvatel
[13 936 obyvatel]

počet pošt před: 4

počet pošt po: 1

snížení pošt o: 3



počet Balíkova Partner: 3

počet Výdejních boxů: 2

celkový počet přepážek



ponížení o: 4 přepážek

-40,0%

původní kapacity

celkový počet přepážkohodin za měsíc



ponížení o: 490 přepážkohodin měsíčně

-26,2%

původní kapacity

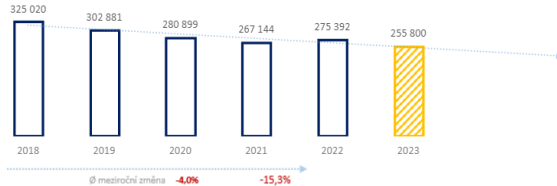
čas rezervované kapacity na obsluhu 1 občana měsíčně daného města



ponížení o: 02:27 času měsíčně na jednoho občana obce

-26,2%

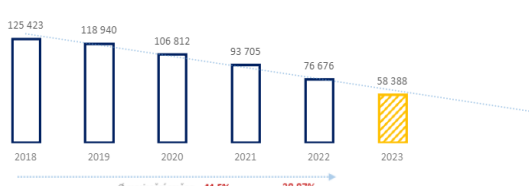
Vývoj klientských transakcí v čase ^{*)}



^{*)} data Cognos

^{**)} je započítána průměrná roční změna a zákon DEPO

Vývoj transakcí základních poštovních služeb ^{*)}



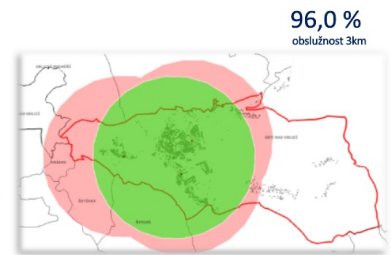
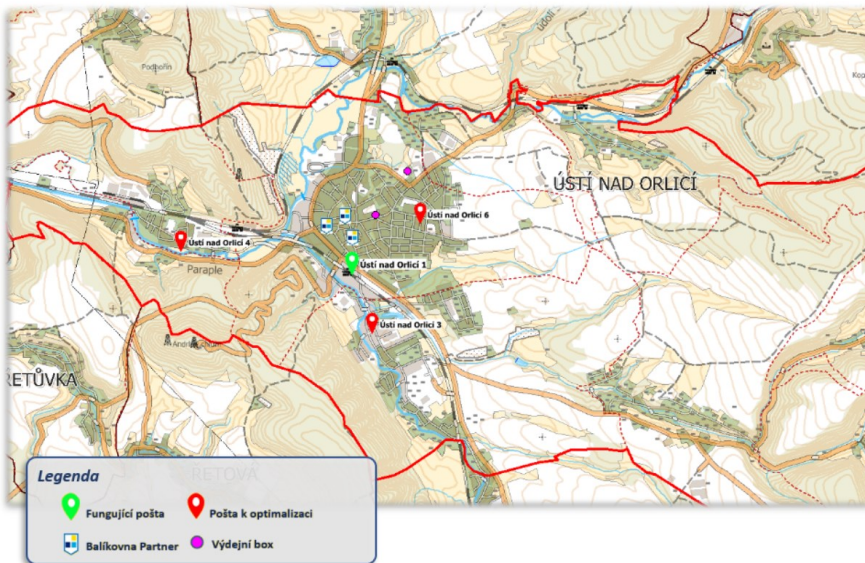
^{*)} data Cognos

^{**)} je započítána průměrná roční změna a zákon DEPO

| KRAJ | OKRES | ČÁST OBCE | Název provozovny | Transakce celkem | | | | | Transakce základní poštovní služby | | | | | změna o průměrné meziroční změny | Výdej důchodů na přepážce v 2022 | Výdej důchodů na přepážce za měsíc v 2022 |
|------------|-----------------|-----------------|-------------------|------------------|---------|---------|---------|---------|------------------------------------|--------|--------|--------|--------|----------------------------------|----------------------------------|---|
| | | | | 2018 | 2019 | 2020 | 2021 | 2022 | Předpoklad 2023 | 2019 | 2020 | 2021 | 2022 | | | |
| Pardubický | Ústí nad Orlicí | Ústí nad Orlicí | Ústí nad Orlicí 1 | 181 085 | 166 905 | 153 199 | 145 111 | 139 543 | 124 909 | 73 863 | 64 133 | 57 876 | 48 446 | 43 173 | 2 295 | 191 |
| Pardubický | Ústí nad Orlicí | Hylváty | Ústí nad Orlicí 3 | 26 966 | 23 682 | 22 650 | 22 519 | 30 822 | 32 398 | 8 022 | 7 599 | 7 042 | 5 592 | 4 910 | 910 | 76 |
| Pardubický | Ústí nad Orlicí | Kerhartice | Ústí nad Orlicí 4 | 21 697 | 21 576 | 16 387 | 17 687 | 24 186 | 24 557 | 5 797 | 4 032 | 3 579 | 2 722 | 2 445 | 629 | 52 |
| Pardubický | Ústí nad Orlicí | Ústí nad Orlicí | Ústí nad Orlicí 6 | 95 272 | 90 718 | 88 663 | 81 827 | 80 841 | 73 937 | 31 258 | 31 048 | 25 208 | 19 916 | 17 488 | 3 498 | 292 |



Ústí nad Orlicí



Legenda
 ● Kružnice *) zachovalých pošt
 ● Kružnice *) optimalizovaných pošt

*) Kružnice udávají hustotu obslužnosti do 3 km od pošty (vzdušnou čarou).



3

| PSC | Název provozovny | Optimalizace městské zástavby původně | Počet přepážek (obsaz. bez pokl.) PŘED | HpV |
|-------|-------------------|---------------------------------------|--|-----|
| 56201 | Ústí nad Orlicí 1 | ANO | 6 | 53 |
| 56203 | Ústí nad Orlicí 3 | NE | 1 | 25 |
| 56204 | Ústí nad Orlicí 4 | NE | 1 | 18 |
| 56206 | Ústí nad Orlicí 6 | NE | 2 | 35 |

Počet obyvatel města: cca 14.000

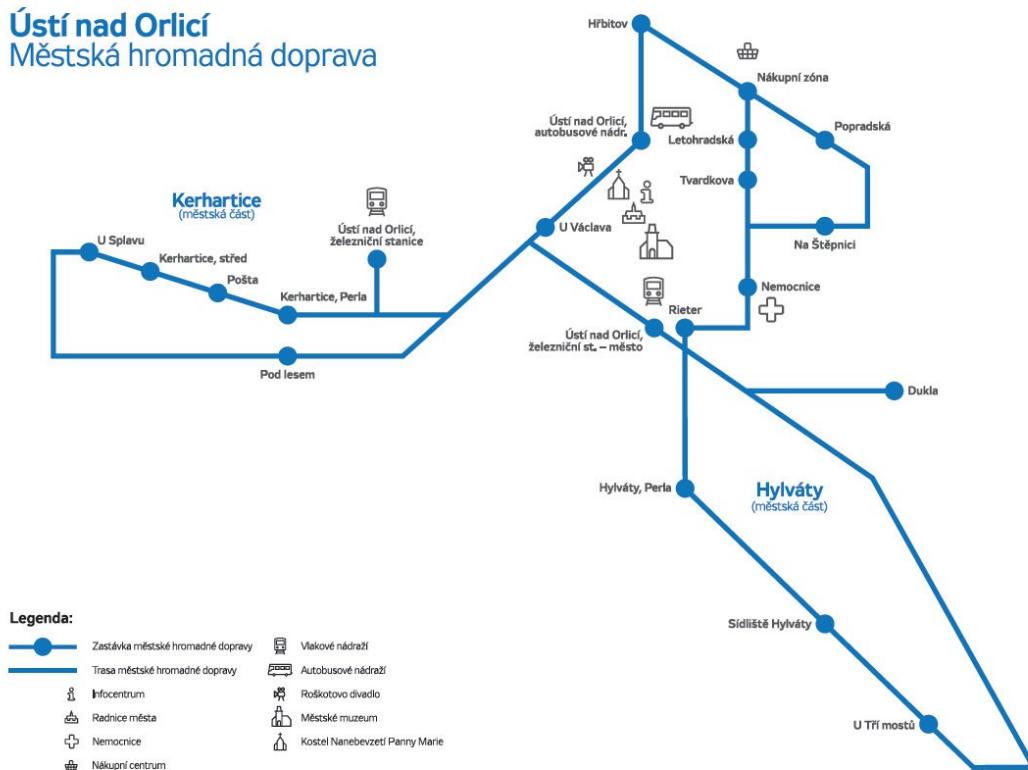
Je městě je zřízena MHD?

Ano, zájem obyvatel vedl k tomu, že v září roku 2020 bylo MHD rozšířeno o druhou linku. Přepravu cestujících nyní paralelně podle zrcadlového modulu zajišťují dva autobusy. Zatraktivnění a zlepšení této služby vyplývá i z Programového prohlášení pro volební období 2018-2022, které vydala současná koalice. S více než padesátiprocentním navýšením počtu ujetých kilometrů se zvýšily roční náklady města, které činí po odečtení jízdného zhruba čtyři a půl milionu korun.

Provoz MHD na základě uzavřené smlouvy zajišťuje ČSAD Ústí nad Orlicí. Nasazovány jsou bezbariérové a nízkokapacitní autobusy značky Iveco. Městský úřad pravidelně na základě dat od provozovatele linek vyhodnocuje vytíženost jednotlivých spojů a jízdní řády upravuje tak, aby reagovaly na skutečnou poptávku obyvatel.

Autobusy vyjíždějí z vlakového nádraží a zastávky Kerhartice, U splavu. Cena jízdného je pro cestujícího stejná, ať jede jednu zastávku nebo celý okruh. Maximální cena jízdného je v současné době stanovena na 10 korun, děti, mládež a senioři platí 5 korun. Za rozměrnější zavazadlo a zvíře přepravované mimo schránku se platí 5 korun.

Ústí nad Orlicí Městská hromadná doprava



Jak daleko je pošta, která zůstává od zastávky?

Zastávka MHD „Pošta“ je přímo před budovou hlavní pošty Ústí nad Orlicí 1

V případě, že jsou ve městě velká sídliště, jak daleko to mají na nejbližší poštu a lze se sem dostat pomocí MHD?

Z velkých sídlišť se dá dopravit k poště pomocí MHD. Vzdálenost z velkých sídlišť k poště je cca 2 km.

V případě, že jsou ve městě velká sídliště, jak daleko to mají do nemocnice, polikliniky?

Vzdálenost z velkých sídlišť do městské nemocnice je cca 2 km, pošta je od nemocnice cca 700 metrů.

Jak daleko je to z centra do nemocnice, polikliniky?

Cca 1 – 1,5 km, dle zvolené cesty.

Je ve městě nákupní centrum typu Kaufland, Tesco? Jak je daleko z centra? Jak je daleko z největšího sídliště v rámci města?

Albert Supermarket z centra 500 m, Tesco, Lidl z centra cca 1,3 km.

Ze sídliště Štěpnice, ul. Na pláni – Albert cca 1,6 km Tesco, Lidl cca 1 km.

Ze sídliště Hylváty, ul. Třebovská – Albert cca 2,7 km, Tesco, Lidl cca 3,5 km

Jsou pošty, které zůstávají bezbariérové?

Pošta Ústí nad Orlicí 1 není zcela bezbariérovou. Sídlí v hotelu UNO, kde je k výtahu plošina pro vozíčkáře a výtah do II. NP.

Jsou pošty, které zůstávají s vyvolávacím systémem?

Ano, pošta Ústí nad Orlicí 1

Je u pošt, které zůstávají parkoviště? Jak daleko je nejbližší parkoviště?

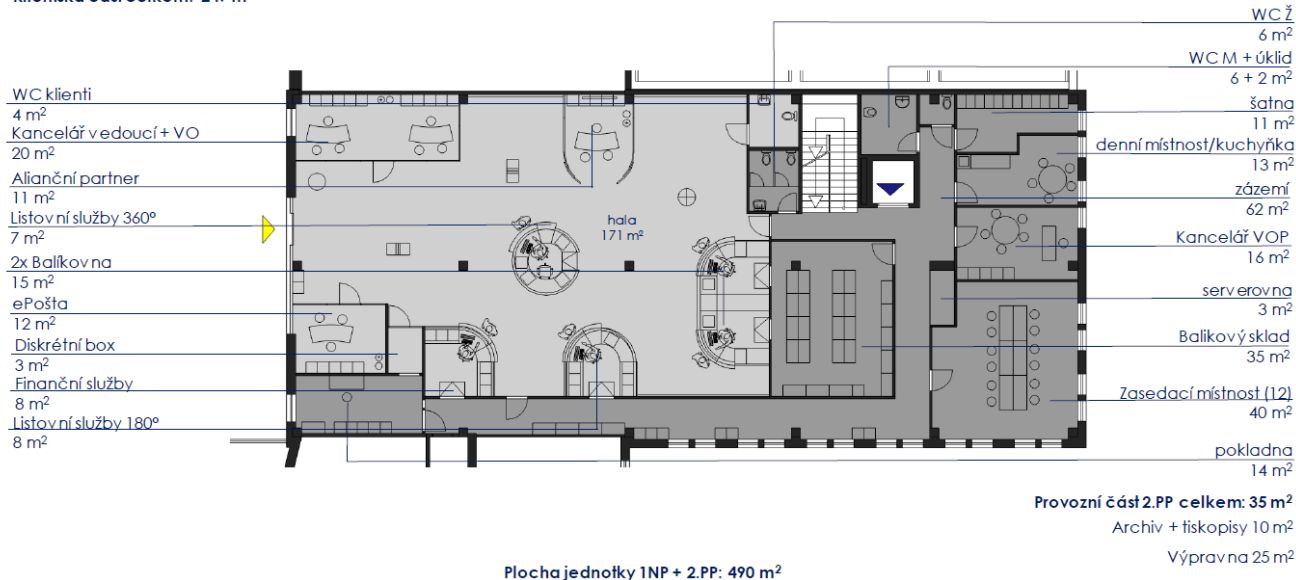
Ano, parkoviště u Hotelu UNO a další ve vzdálenosti 127 m a 250 m přilehlá parkoviště.

Záměr na realizaci nová pobočky v centru města, předpoklad I. pololetí roku 2024:

Ústí nad Orlicí 1 – nová pobočka (1.NP):

Klientská část celkem: 247 m²

Provozní část 1.NP celkem: 208 m²



NOVÝ KONCEPT OBSLUHY / návrh dispozice pobočky



 **Česká pošta**

Ing. Smyček Pavel
Manažer interní sítě Morava Sever
smycek.pavel@cpost.cz
Tel.: 420 954 400 848
GSM: 420 733 599 766
Česká pošta, s.p.
PS Severní Morava
Poštovní 1368/20
728 60 Ostrava
Korespondenční adresa:
Poštovní přihrádka 99
225 99 Praha 025