



Dodatek č. 1

ke zřizovací listině příspěvkové organizace Základní škola Ústí nad Orlicí, Bratří Čapků 1332

ze dne 26.6.2017

Článek 1.

Zřizovací listina příspěvkové organizace Základní škola Ústí nad Orlicí, Bratří Čapků 1332 se mění takto:

Článek VI. nově zní:

Čl. VI.

Vymezení majetku ve vlastnictví zřizovatele, který se organizaci předává k hospodaření (dále jen „svěřený majetek“):

1. Zřizovatel předává organizaci k hospodaření pro zajištění hlavního účelu a předmětu činnosti, k němuž byla zřízena, následující nemovitý majetek ve vlastnictví Města Ústí nad Orlicí:
 - a) pozemek parcelní číslo st. 2862, jehož součástí je stavba budovy č.p. 1332 v ulici Bratří Čapků, vše v obci a katastrálním území Ústí nad Orlicí, se všemi jeho součástmi a příslušenstvím,
 - b) pozemky parcelní číslo 955/1, 955/6 a 967/2, vše v obci a katastrálním území Ústí nad Orlicí, se všemi jejich součástmi a příslušenstvím.
2. Zřizovatel předává organizaci k hospodaření pro zajištění hlavního účelu a předmětu činnosti, k němuž byla zřízena, movitý majetek uvedený v příloze č. 1.

Článek 2.

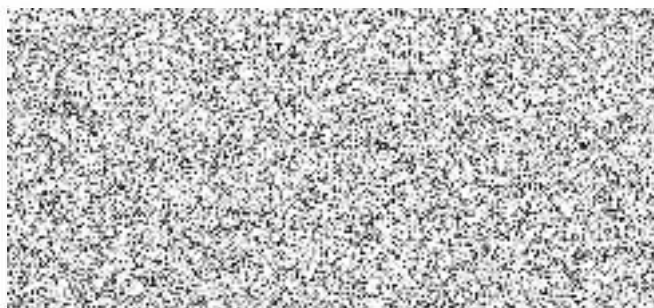
Závěrečná ustanovení

1. Ostatní ustanovení Zřizovací listiny příspěvkové organizace Základní škola Ústí nad Orlicí, Bratří Čapků 1332 ze dne 26.6.2017 zůstávají beze změn.
2. Tento dodatek č. 1 byl schválen Zastupitelstvem města Ústí nad Orlicí dne 11.04.2022 pod číslem usnesení 515/19/ZM/2022/1 a nabývá účinnosti dnem 12. dubna 2022.
3. Tento dodatek č. 1 je vyhotoven v osmi výtiscích s platností originálu, z nichž obdrží čtyři Město Ústí nad Orlicí, tři Základní škola Ústí nad Orlicí, Bratří Čapků 1332 a jeden je určen pro Ústřední věstník České republiky.

Nedílnou součástí Dodatku č. 1 ke ZL jsou tyto přílohy:

Příloha č. 1 – seznam movitého majetku předávaného organizaci k hospodaření

V Ústí nad Orlicí dne 12.04.2022



MAJETEK ZAKOUPENÝ Z DOTACE NA DĚTSKÉ DOPRAVNÍ HŘIŠTĚ

	inv. číslo město	inv. číslo škola		ks	částka celkem
1.	02846-1714	D002846	semafor 2 komorový	1	3 840,00 Kč
2.	02847-1714	D002847	semafor 2 komorový	1	3 840,00 Kč
3.	02748-1714	D002848	semafor 3 komorový	1	3 350,00 Kč
4.	02849-1714	D002849	semafor 3 komorový	1	3 350,00 Kč
5.	02850-1714	D002850	semafor 3 komorový	1	3 350,00 Kč
6.	02890-1714	OE 315	šlapací motokára - black	1	2 691,00 Kč
7.	02907-1714	OE 316	šlapací motokára - red	1	2 691,00 Kč
8.	02908-1714	OE 317	šlapací motokára - red	1	2 691,00 Kč
9.	02909-1714	OE 318	šlapací motokára - white	1	2 691,00 Kč
10.	02910-1714	OE 319	šlapací motokára - white	1	2 691,00 Kč
11.	02851-1714	D002851	Hech autíčko - blue	1	5 661,00 Kč
12.	02852-1714	D002852	Hech autíčko - red	1	5 661,00 Kč
13.	02853-1714	D002853	Hech autíčko - white	1	5 211,00 Kč
14.	02854-1714	D002854	Hech autíčko - white	1	5 211,00 Kč
15.	02855-1714	D002855	Hech autíčko - white	1	5 211,00 Kč
16.	02891-1714	OE 320	semafor 1 komorový	1	2 299,00 Kč
17.	02911-1714	OE 321	semafor 1 komorový	1	2 299,00 Kč
18.	02912-1714	OE 322	semafor 1 komorový	1	2 299,00 Kč
19.	02913-1714	OE 323	semafor 1 komorový	1	2 299,00 Kč
20.	02857-1714	D002857	kolo velikost S	1	7 499,00 Kč
21.	02858-1714	D002858	kolo velikost M	1	7 499,00 Kč
22.	02859-1714	D002859	kolo velikost M	1	7 499,00 Kč
23.	02860-1714	D002860	kolo velikost M	1	7 499,00 Kč
24.	02861-1714	D002861	kolo velikost M	1	7 499,00 Kč
25.	02862-1714	D002862	kolo velikost M	1	7 499,00 Kč
26.	02863-1714	D002863	kolo velikost M	1	7 499,00 Kč
27.	02864-1714	D002864	kolo velikost M	1	7 499,00 Kč
28.	02865-1714	D002865	kolo velikost M	1	7 499,00 Kč
29.	02866-1714	D002866	kolo velikost M	1	7 499,00 Kč
30.	02867-1714	D002867	kolo velikost M	1	7 499,00 Kč
31.	02868-1714	D002868	kolo velikost M	1	7 499,00 Kč
32.	02869-1714	D002869	kolo velikost M	1	7 499,00 Kč
33.	02870-1714	D002870	kolo velikost M	1	7 499,00 Kč
34.	02871-1714	D002871	kolo velikost L	1	7 499,00 Kč
35.	02872-1714	D002872	kolo velikost L	1	7 499,00 Kč
36.	02892-1714	bez inv. č.	koloběžka	1	1 799,00 Kč
37.	02893-1714	bez inv. č.	koloběžka	1	1 799,00 Kč
38.	02894-1714	bez inv. č.	koloběžka	1	1 799,00 Kč
39.	02895-1714	bez inv. č.	koloběžka	1	1 799,00 Kč
40.	02896-1714	bez inv. č.	koloběžka	1	1 799,00 Kč



41.	02897-1714	bez inv. č.	koloběžka	1	1 799,00 Kč
42.	02873-1714	D002928	buňka mobilní	1	39 900,00 Kč
43.	02874-1714	D002929	PC notebook 15,6"	1	15 900,00 Kč
44.	02875-1714	D002930	LCD monitor 75"	1	29 990,00 Kč
45.	02876-1714	D002931	PC tablet	1	4 408,90 Kč
46.	02877-1714	D002932	PC tablet	1	4 408,90 Kč
47.	02878-1714	D002933	PC tablet	1	4 408,90 Kč
48.	02879-1714	D002934	PC tablet	1	4 408,90 Kč
49.	02880-1714	D002935	PC tablet	1	4 408,90 Kč
50.	02881-1714	D002936	PC tablet	1	4 408,90 Kč
51.	02882-1714	D002937	PC tablet	1	4 408,90 Kč
52.	02883-1714	D002938	PC tablet	1	4 408,90 Kč
53.	02884-1714	D002939	PC tablet	1	4 408,90 Kč
54.	02885-1714	D002940	PC tablet	1	4 408,90 Kč
55.	02886-1714	D002941	LED osvětlení	1	2 999,00 Kč
56.	02887-1714	D002941	LED osvětlení	1	2 999,00 Kč
57.	02888-1714	D002941	LED osvětlení	1	2 999,00 Kč
58.	02889-1714	D002941	LED osvětlení	1	2 999,00 Kč
59.	02856-1714	D002856	Mobilní toaleta	1	17 182,00 Kč
60.	02901-1714	bez inv. č.	kempingová židle sada 4 ks	1	1 969,30 Kč
61.	02902-1714	bez inv. č.	kempingová židle sada 4 ks	1	1 969,30 Kč
62.	02903-1714	bez inv. č.	kempingová židle sada 4 ks	1	1 969,30 Kč
63.	02904-1714	bez inv. č.	kempingová židle sada 4 ks	1	1 969,30 Kč
64.	02905-1714	bez inv. č.	kempingová židle sada 4 ks	1	1 969,30 Kč
65.	02906-1714	bez inv. č.	kempingová židle sada 4 ks	1	1 969,30 Kč
66.	02898-1714	bez inv. č.	rozkládací stůl	1	1 230,40 Kč
67.	02899-1714	bez inv. č.	rozkládací stůl	1	1 230,40 Kč
68.	02900-1714	bez inv. č.	rozkládací stůl	1	1 230,40 Kč

Celková částka za DDHM a JDDHM v evidenci města

372 678,00 Kč

	inv. číslo město	inv. číslo škola		ks	částka celkem
1.		bez inv. č.	univerzální silikonový obal	10	1 103,00 Kč
2.		bez inv. č.	cyklistická helma	15	5 985,00 Kč
3.		bez inv. č.	pryžový povrch	175	167 041,00 Kč
4.		bez inv. č.	umělý trávník (ASCOT 41 200 latex)	39 bm	8 050,00 Kč
5.		bez inv. č.	vestičky (autíčka)	10	2 340,00 Kč
6.		bez inv. č.	vestičky (dopravní značky)	10	2 386,00 Kč
7.		bez inv. č.	dopravní značky	22	15 785,00 Kč
8.		bez inv. č.	dopravní značky	25	17 938,00 Kč

Celková cena dalšího dlouhodobého majetku (nevidovaného)

220 628,00 Kč

Celková cena nákladů na pořízení dětského dopravního hřiště

593 306,00 Kč