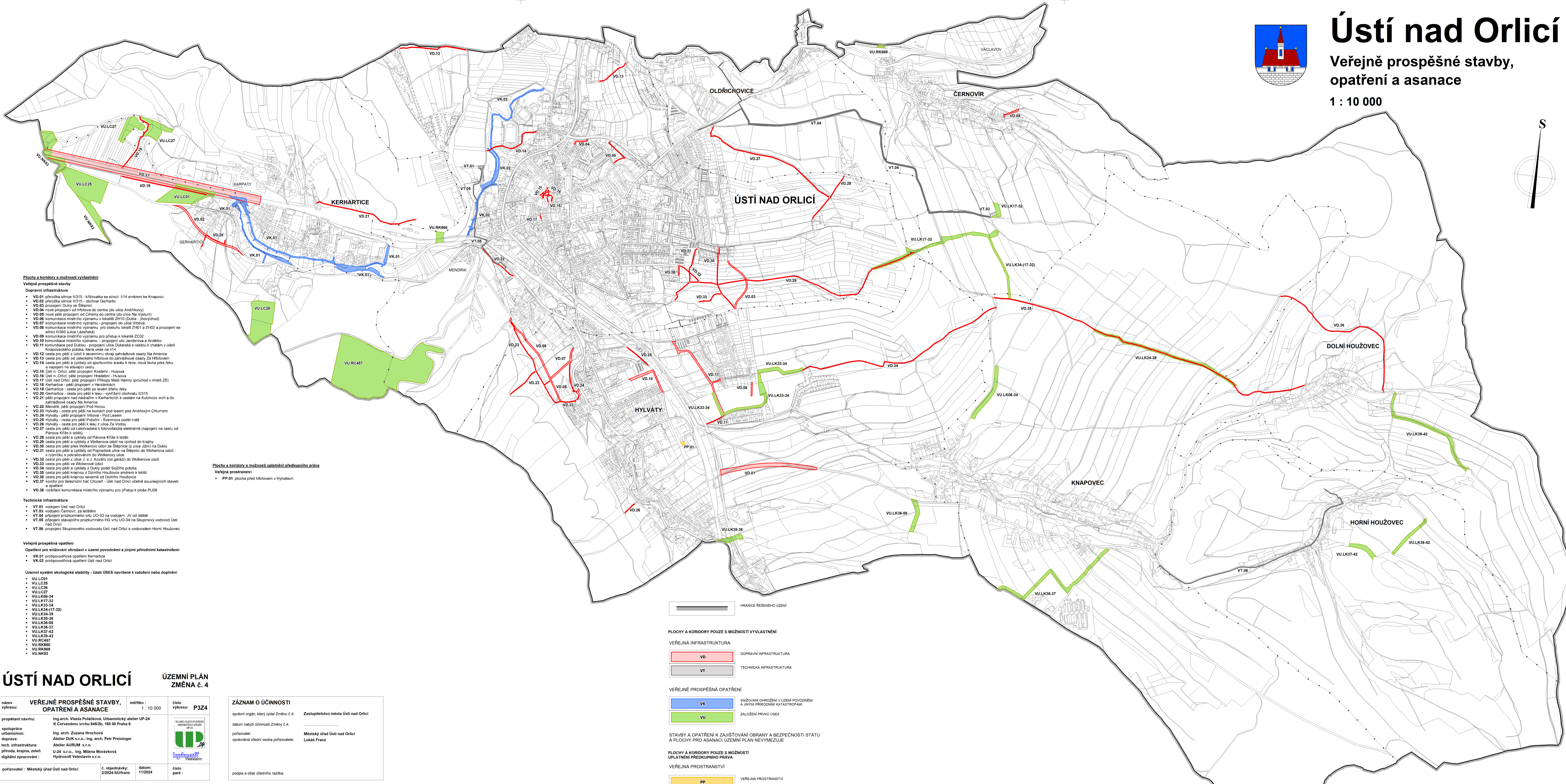
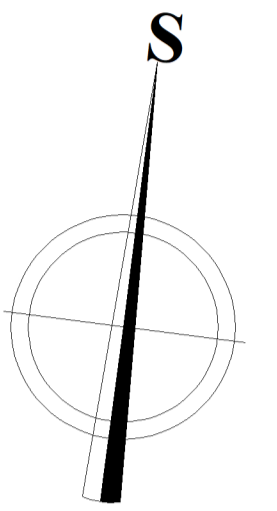


# Ústí nad Orlicí

## Veřejně prospěšné stavby, opatření a asanace

1 : 10 000



- Plochy a koridory s možností vyvlastnění**
- Veřejně prospěšné stavby**
- Dopravní infrastruktura**
- VD.01 přeložka silnice II/315 - křižovatka se silnicí I/14 směrem ke Knapovu
  - VD.02 přeložka silnice II/315 - obchvat Gerhartice
  - VD.03 propojení Dukly se Štěpnicí
  - VD.04 nové propojení od Hřbitova do centra (do ulice Andříkovic)
  - VD.05 nové pěší propojení od Cihelny do centra (do ulice Na Vysutín)
  - VD.06 komunikace místního významu v lokalitě ZH01 (Dukla - ulovostřed)
  - VD.07 komunikace místního významu - propojení do ulice Vitbová
  - VD.08 komunikace místního významu - pro obsluhu lokality ZH01 a ZH02 a propojení se silnicí I/320 (ulice Lázeňská)
  - VD.09 komunikace místního významu pro přístup k lokalitě ZC02
  - VD.10 komunikace místního významu - propojení ulic Jančarova a Andělov
  - VD.11 komunikace pod Duklou - propojení ulice Dukelská s cestou k chatám v údolí Knapovického potoka, která vede na I/14
  - VD.12 cesta pro pěší a údolí k severnímu okraji zahradkové osady Na Americe
  - VD.13 cesta pro pěší od Leteckého hřbitova do zahradkové osady Ča Hřbitovem
  - VD.14 cesta pro pěší a cyklisty od sportovního areálu k řece, nová lávka přes řeku a napojení na stávající cestu
  - VD.15 Ústí n. Orlicí - pěší propojení Kostelní - Husova
  - VD.16 Ústí n. Orlicí - pěší propojení Hradební - Husova
  - VD.17 Ústí nad Orlicí - pěší propojení Příkopu Matěje Hamry (přechod v místě Z5)
  - VD.18 Kerhartice - pěší propojení v Herzánkách
  - VD.19 Gerhartice - cesta pro pěší po levém břehu řeky
  - VD.20 Gerhartice - cesta pro pěší k řece - vyřízení odbočiny II/315
  - VD.21 pěší propojení nad nádražím v Kerharticích k cestám na Kubincův vrch a do zahradkové osady Na Americe
  - VD.22 Mendrik - pěší propojení Pod Horou
  - VD.23 Hylváty - cesta pro pěší na kůlnách pod tešsem pod Andřovým Chlumem
  - VD.24 Hylváty - pěší propojení Vitbová - Pod Lesem
  - VD.25 Hylváty - cesta pro pěší Ptáčků - Švermova podél tratě
  - VD.26 Hylváty - cesta pro pěší k řece z ulice Za Vrbou
  - VD.27 cesta pro pěší od Letohradské k fotovoltaické elektrárně (napojení na cestu od Pánova Kříže k údolí)
  - VD.28 cesta pro pěší a cyklisty od Pánova Kříže k letišti
  - VD.29 cesta pro pěší a cyklisty z Voklerova údolí na východ do krajiny
  - VD.30 cesta pro pěší přes Voklerovo údolí ze Štěpnic (z ulice Jižní) na Duklu
  - VD.31 cesta pro pěší a cyklisty od Popradské ulice na Štěpnic do Voklerova údolí - k zprůluku a pokračování do Voklerovy ulice
  - VD.32 cesta pro pěší z ulice J. a J. Kovalů (od garáží) do Voklerova údolí
  - VD.33 cesta pro pěší z Voklerova údolí
  - VD.34 cesta pro pěší a cyklisty z Dukly podél Sojčeho potoka
  - VD.35 cesta pro pěší krajinou z Dolního Houžovce směrem k letišti
  - VD.36 cesta pro pěší krajinou severně od Dolního Houžovce
  - VD.37 koridor pro železniční trať Choceň - Ústí nad Orlicí včetně souvisejících staveb a opatření
  - VD.38 rozšíření komunikace místního významu pro přístup k ploše PU09
- Technická infrastruktura**
- VT.01 vodovod Ústí nad Orlicí
  - VT.02 vodovod Černošín, za letištěm
  - VT.04 propojení průzkumného rtu UO-03 na vodovod JV od letiště
  - VT.05 propojení stávajícího průzkumného rtu UO-04 na Skupinový vodovod Ústí nad Orlicí
  - VT.06 propojení Skupinového vodovodu Ústí nad Orlicí s vodovodem Horní Houžovec
- Veřejně prospěšná opatření**
- OP.01 prostopodílová opatření Kerhartice
  - OP.02 prostopodílová opatření Ústí nad Orlicí
- Územní systém ekologické stability - části ÚSES navržené k založení nebo doplnění**
- VU.LC21
  - VU.LC25
  - VU.LC26
  - VU.LC27
  - VU.LK06-34
  - VU.LK17-32
  - VU.LK33-34
  - VU.LK34-39
  - VU.LK35-36
  - VU.LK36-06
  - VU.LK36-37
  - VU.LK37-42
  - VU.LK39-42
  - VU.RK457
  - VU.RK660
  - VU.RK889
  - VU.NK93

- Plochy a koridory s možností uplatnění předkupního práva**
- Veřejně prospěšná stavba**
- PP.01 plocha před hřbitovem v Hylvátích

HRANICE ŘEŠENÉHO ÚZEMÍ

**PLOCHY A KORIDORY POUZE S MOŽNOSTÍ VYVLASTNĚNÍ**

**VEŘEJNÁ INFRASTRUKTURA**

- VD - DOPRAVNÍ INFRASTRUKTURA
- VT - TECHNICKÁ INFRASTRUKTURA

**VEŘEJNÉ PROSPĚŠNÁ OPATŘENÍ**

- VK - SNIŽOVÁNÍ OHROŽENÍ V ÚZEMÍ POVOVNĚMÍ A JINÝMI PŘÍRODNÍMI KATASTROFAMI
- VU - ZALOŽENÍ PRVKU ÚSEU

**STAVBY A OPATŘENÍ K ZAJIŠTĚNÍ OBRANY A BEZPEČNOSTI STÁTŮ A PLOCHY PRO ASANACI ÚZEMNÍ PLÁŇ NEVYMEZUJE**

**PLOCHY A KORIDORY POUZE S MOŽNOSTÍ UPLATNĚNÍ PŘEDKUPNÍHO PRÁVA**

**VEŘEJNÁ PROSTRAVNÍ**

- PP - VEŘEJNÁ PROSTRAVNÍ

## ÚSTÍ NAD ORLICÍ ÚZEMNÍ PLÁN ZMĚNA č. 4

název výkresu:	<b>VEŘEJNĚ PROSPĚŠNÉ STAVBY, OPATŘENÍ A ASANACE</b>	měřítko:	1 : 10 000	číslo výkresu:	<b>P324</b>
projektant návrhu:	Ing.arch. Vlasta Poláčková, Urbanistický atelier UP-24 K Červenému vrchu 8452b, 160 00 Praha 6	spolupráce urbanismus:	Ing. arch. Zuzana Hrochová		
dispozice:	Atelier DUE s.r.o., Ing. arch. Petr Preininger	tech. infrastruktura:	Atelier AURUM s.r.o.		
příroda, krajina, zeleň digitální zpracování:	U-24 s.r.o., Ing. Milena Morávková Hydrosoft Velešlavín s.r.o.	pořizovatel:	Městský úřad Ústí nad Orlicí		
č. objednávky:	2/2024-SU/194	datum:	11/2024		
číslo paré:					

<b>ZÁZNAM O ÚČINNOSTI</b>	
správní orgán, který vydal Změnu č.4:	Zastupitelstvo města Ústí nad Orlicí
datum nabytí účinnosti Změny č.4:	
pořizovatel:	Městský úřad Ústí nad Orlicí
oprávněná úřední osoba pořizovatele:	Lukáš Franz
podpis a oteč úředního razítka:	