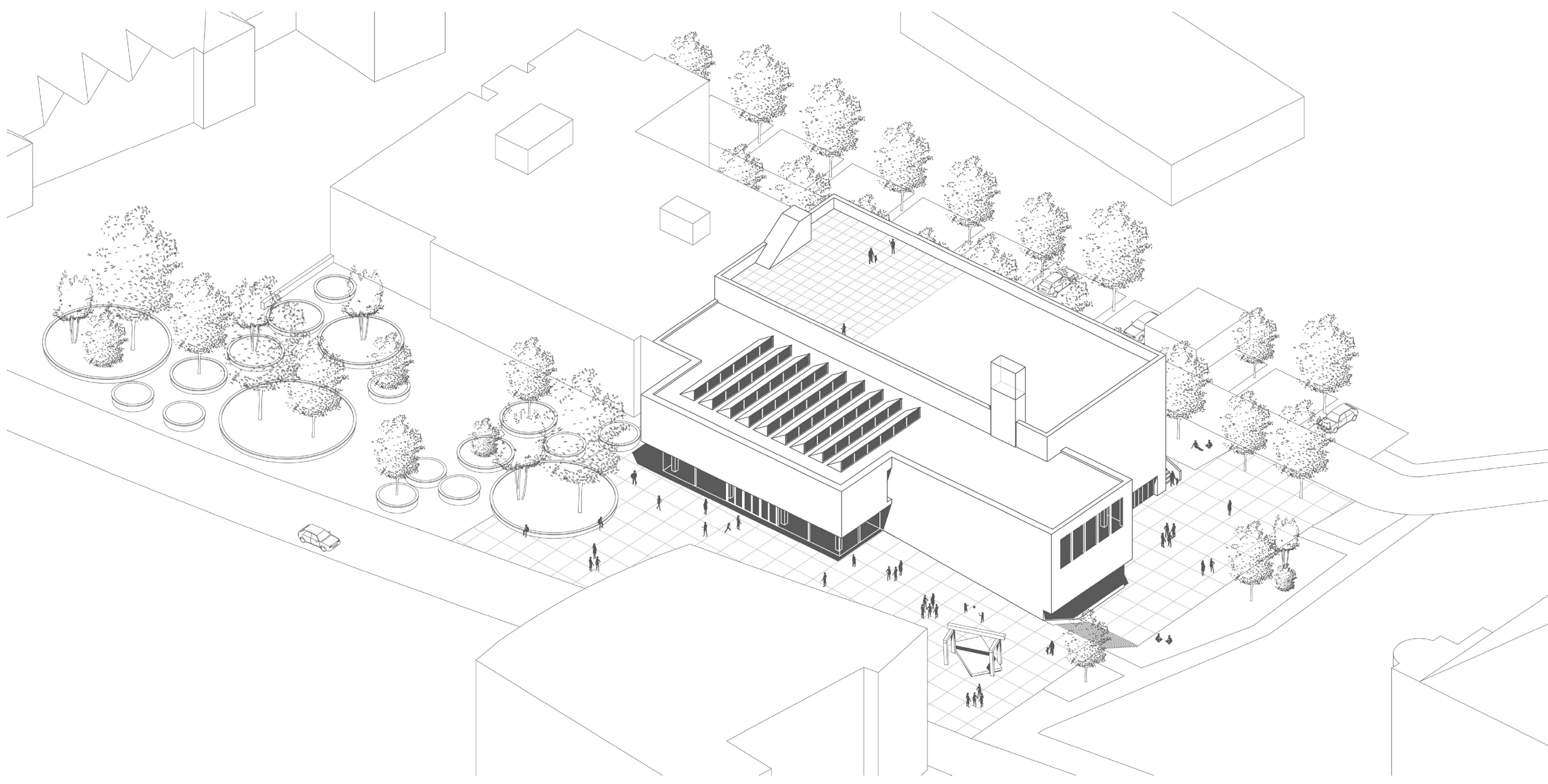
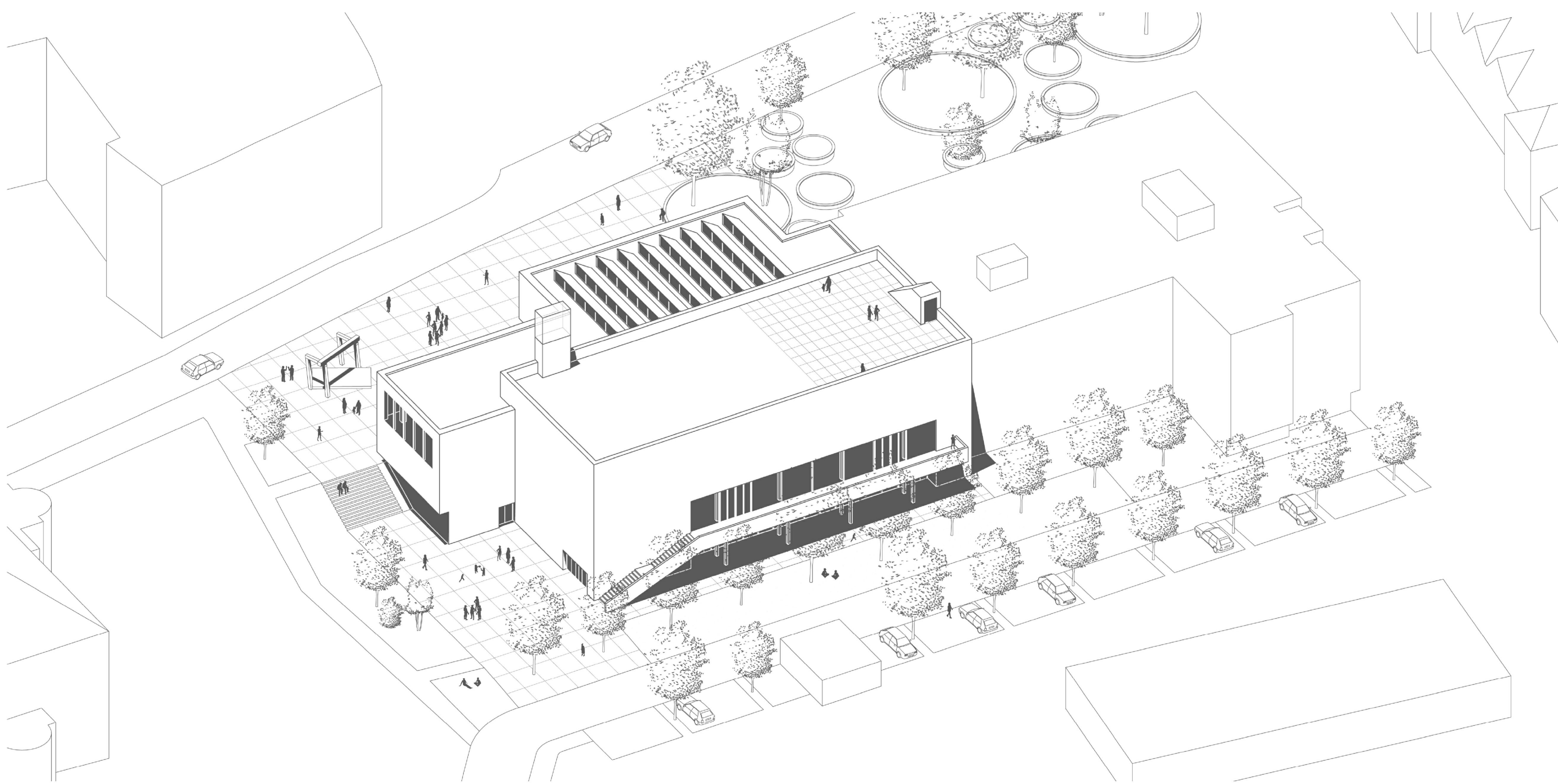




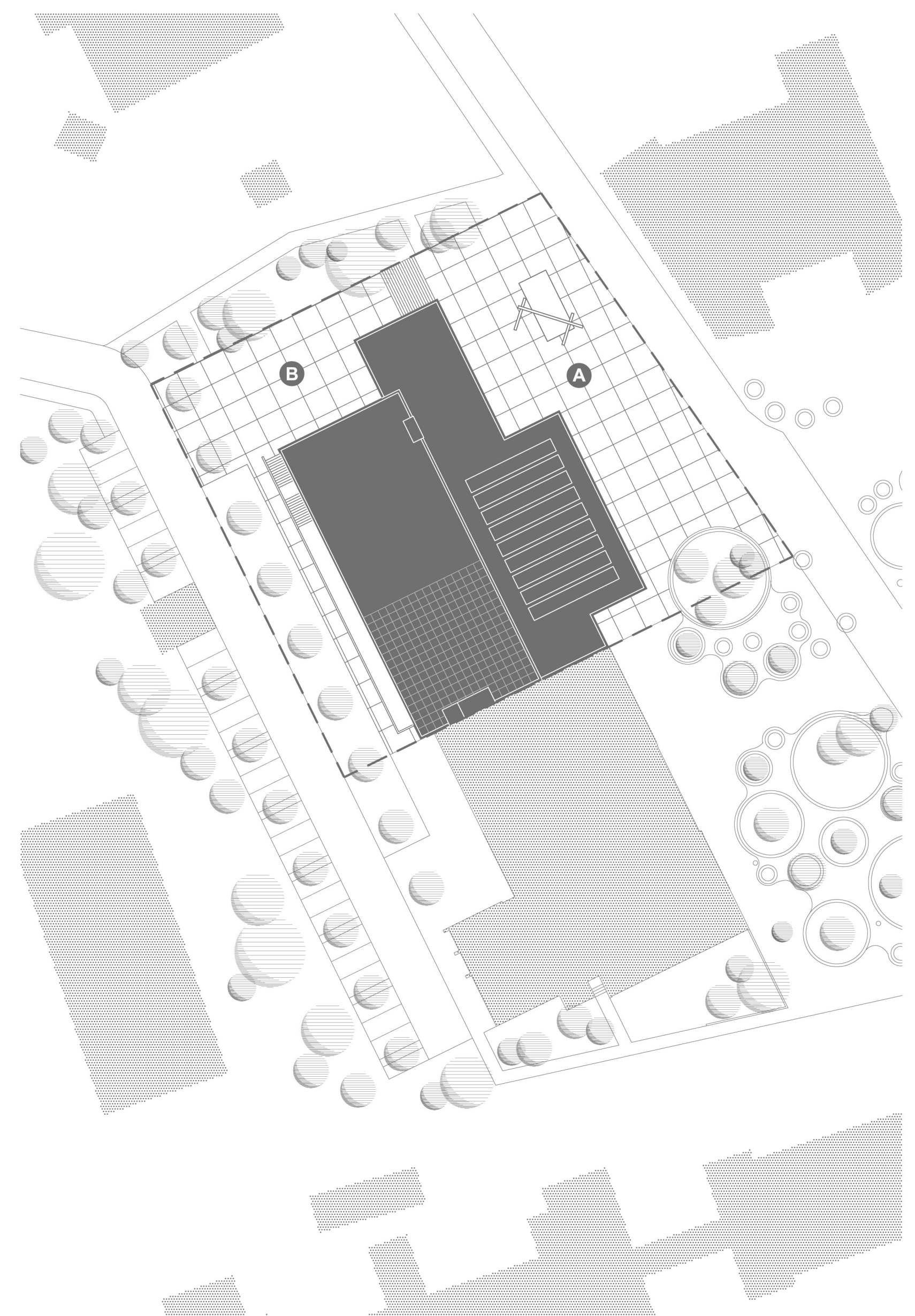
hlavní vstup a náměstí před kulturním domem



axonometrie severovýchodní m 1:350



axonometrie severozápadní m 1:350



A velké náměstí trvalé umění (skulptura), dočasné umění (performance) otevřená, veřejná a přístupná plocha důležitá plocha před kulturním domem pořádání se přesah akcí z interiéru
B malé náměstí uzavřenější, víc skrytý a intimnější prostor trávení času s přáteli sezení na schodech večerní promítání filmů venkovní hodina tance plocha přičleněná k akci ve velkém síti

situace m 1:500

ANOTACE

Významný dům na významném místě. Proměna staré struktury v novou. Ticho. Konverze nevzhledného domu do nové estetiky využívá existující hmotu, s důrazem na moderní kulturní funkce a nové principy stavění a udržitelnosti.

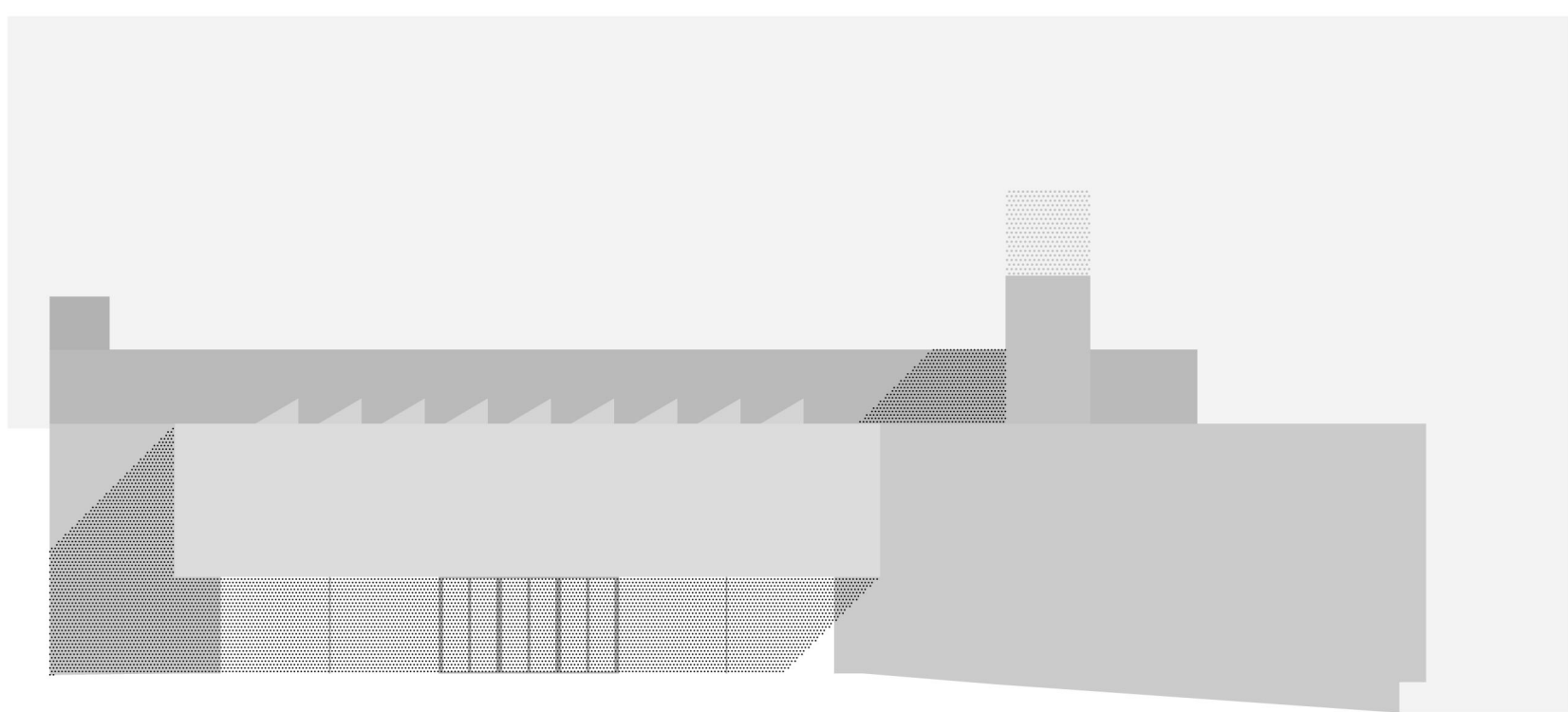
ARCHITEKTONICKÉ ŘEŠENÍ

Východiskem návrhu je zachování staré budovy, její konstrukce a uspořádání hlavních funkcí. Významnou součástí nové energie je návrh okolních venkovních ploch. V případě nevzhledné a době poplatné estetiky Kulturního Domu je proměna v moderní instituci velkou výzvou. Náměstí, kulturní dům, radnice, kostel, škola atd. To jsou funkce, které mají těžšího městského organismu. Umístění a architektura těchto budov by měla ukazovat trendy nejen estetické. Navrhujeme razantní konverzi budovy, novou estetiku a novou vazbu na okolí. Transformace původních tvarů budovy do nové formy je možná bez dramatických zásahů do konstrukce. Dům je více uzavřen, má své tajemství. Uzavření „do sebe“ umožňuje vznik silných atmosféry při využití vnitřních prostor (výstavy, divadlo, tanec, koncerty atd.). Kontrace, prožitek dní, které se venčit odehrává. Monumentalizace/zjednodušení současného tvaru budovy umožňuje překvapivě elegantní hmotu se zajímavými architektonickými momenty.

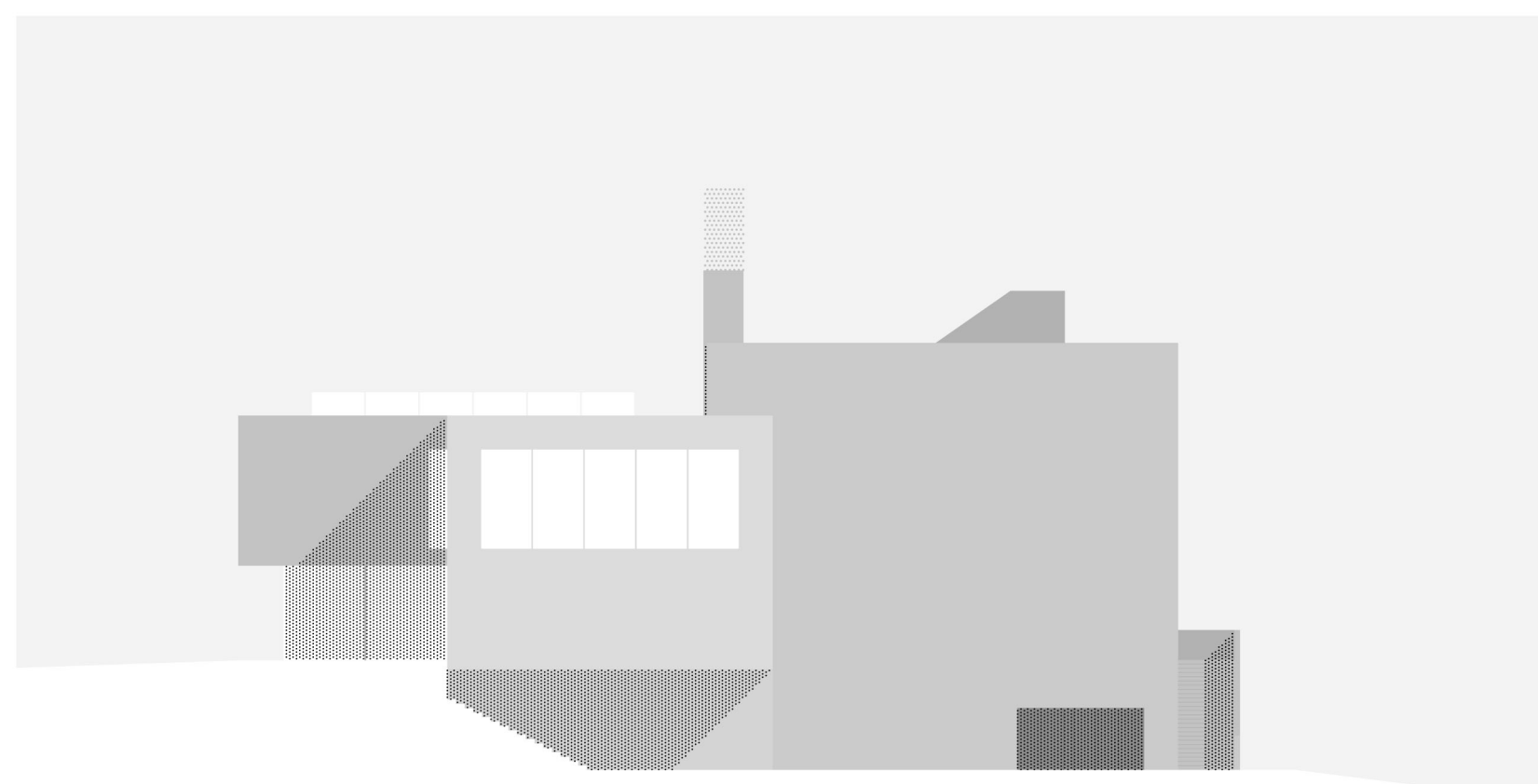
KULTURNÍ DŮM



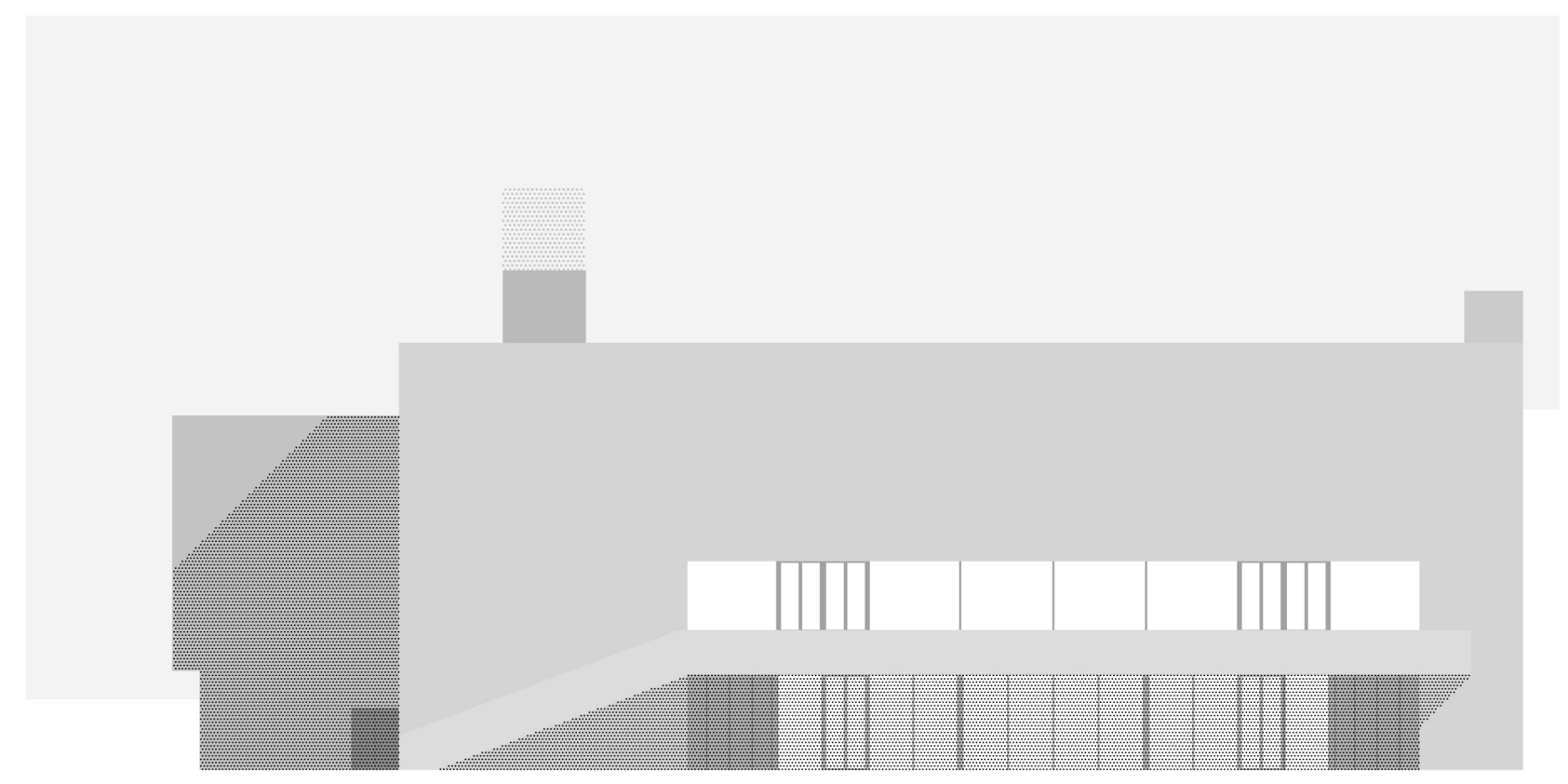
hlavní vstup kulturního domu



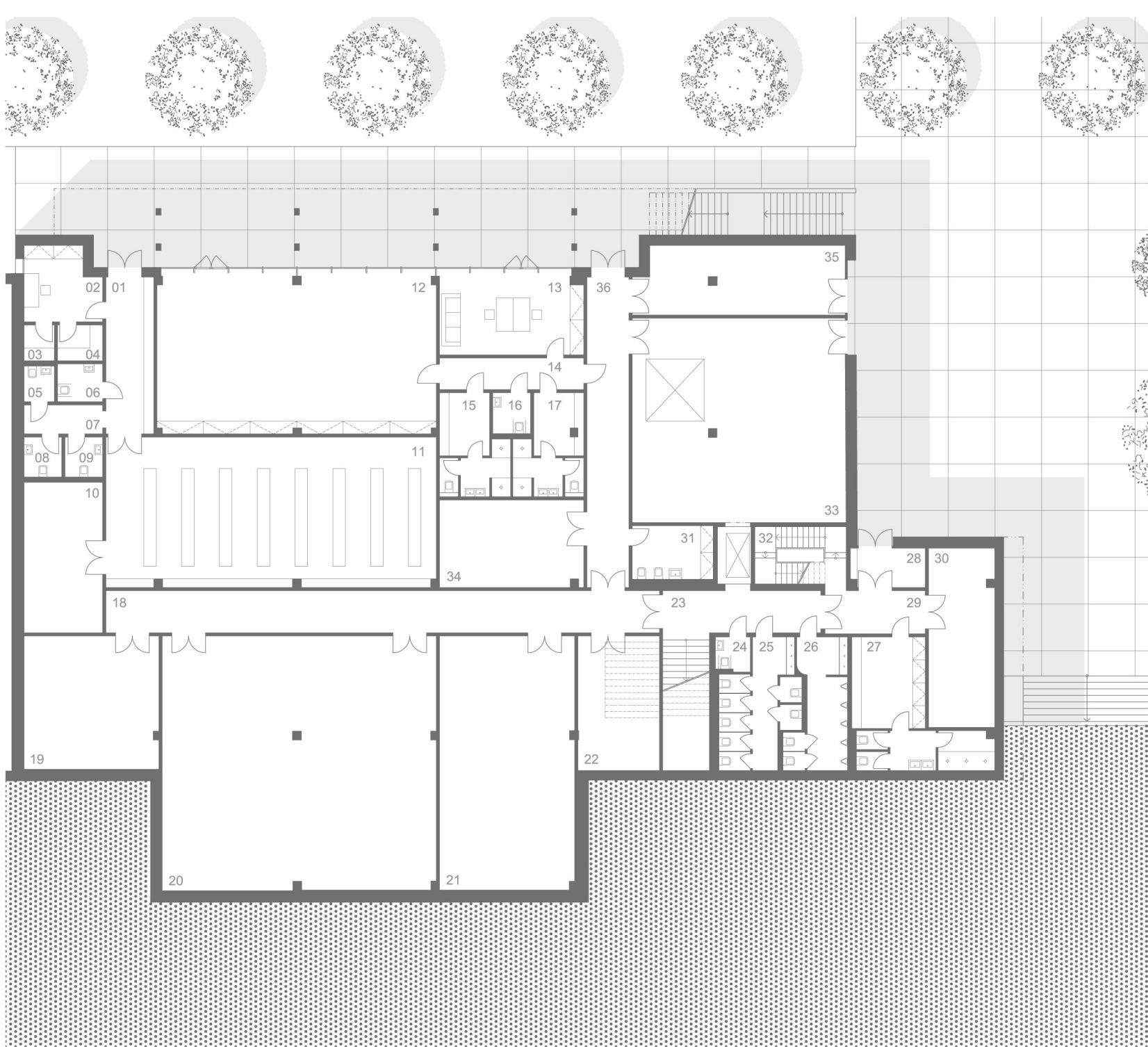
pohled severovýchodní m 1:250



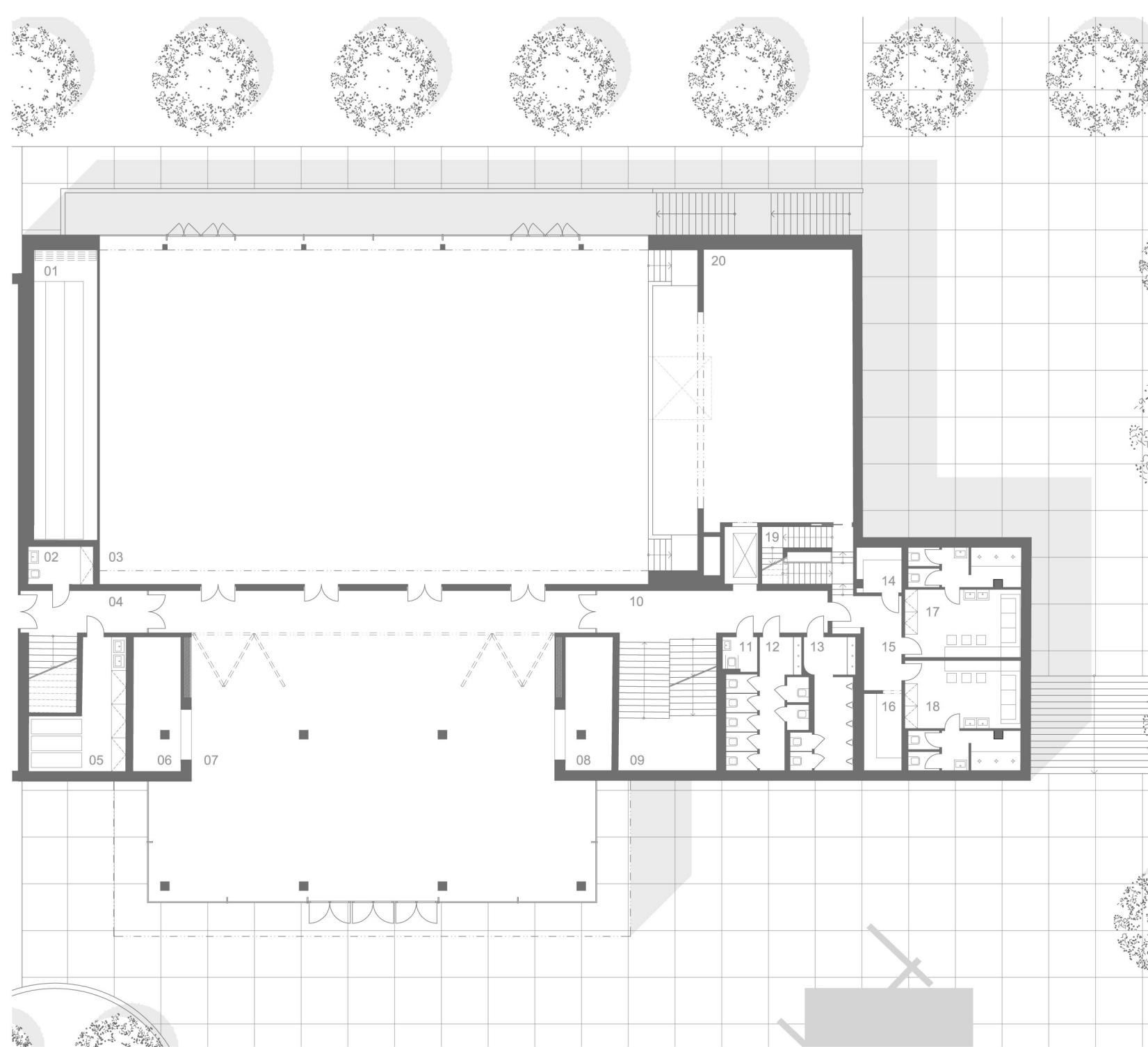
pohled severozápadní m 1:250



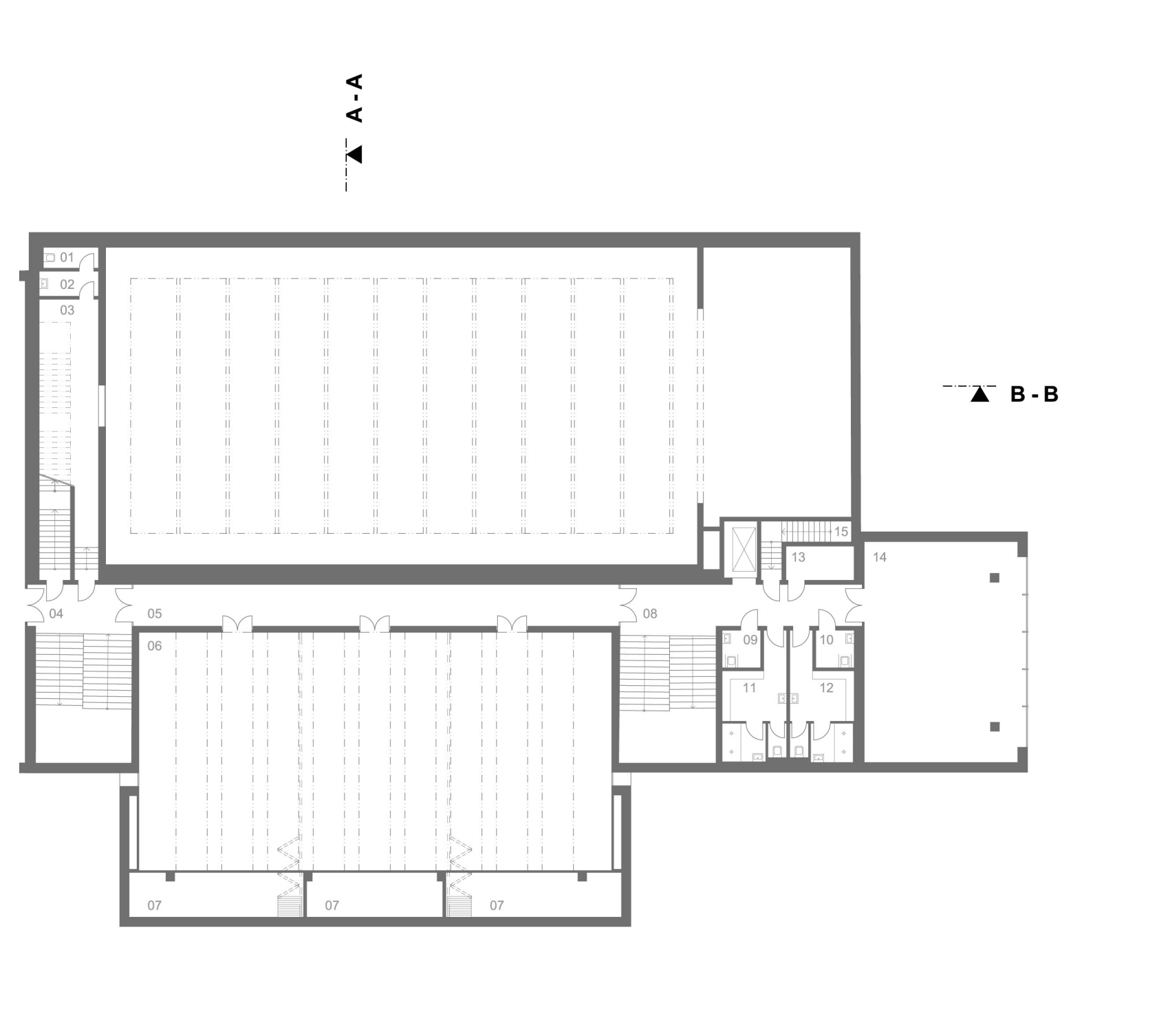
pohled jihozápadní m 1:250



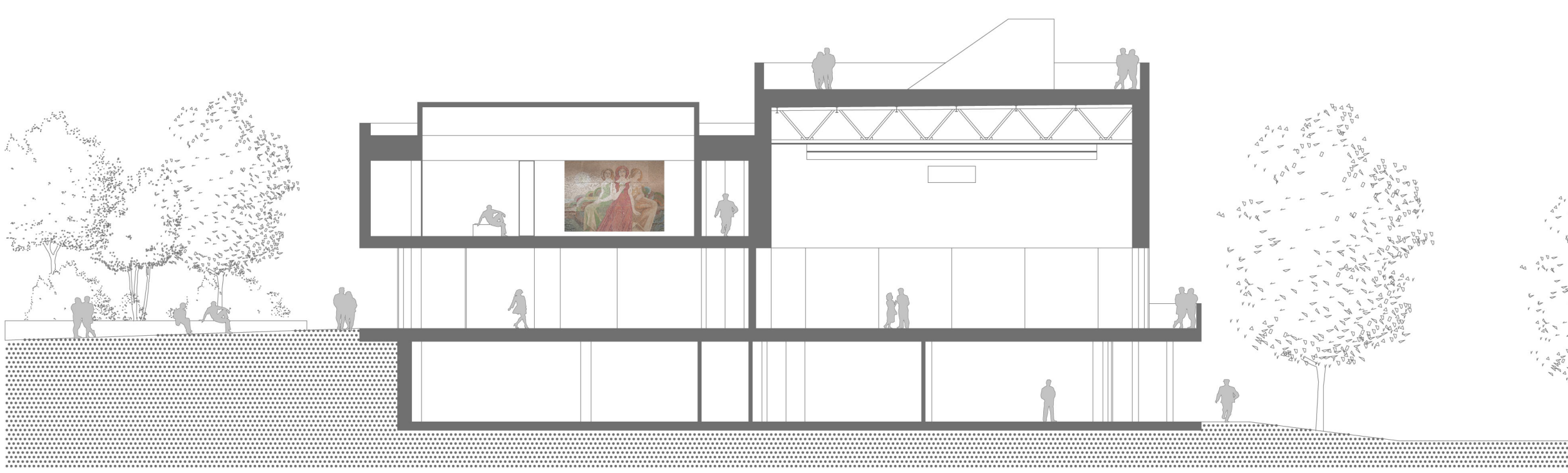
půdorys 1.PP m 1:250



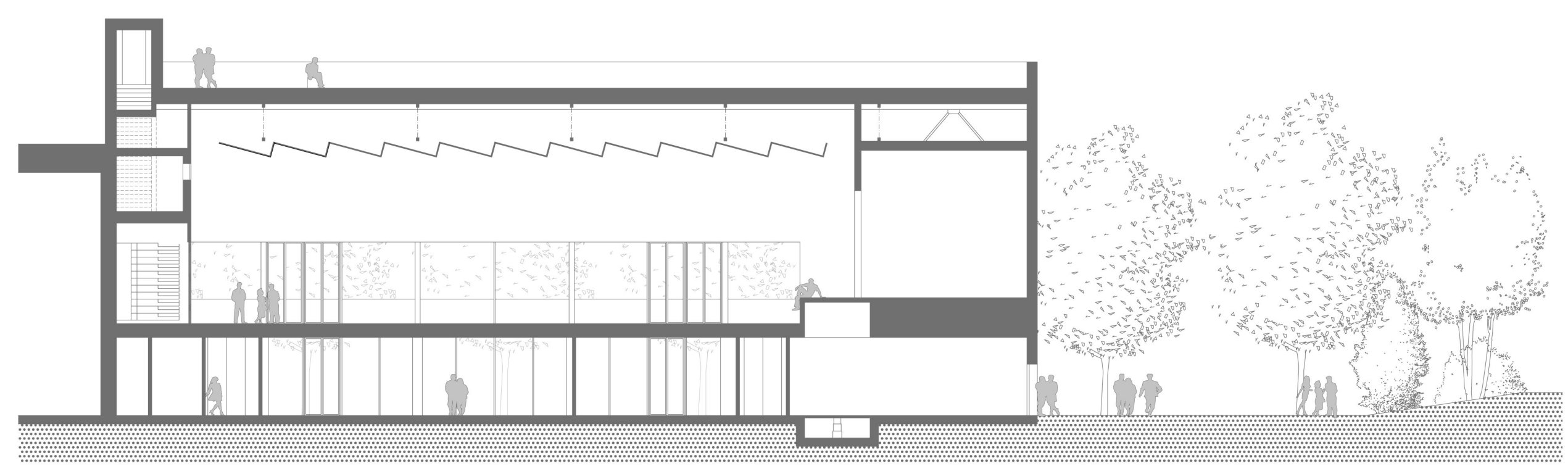
půdorys 1.NP m 1:250



půdorys 2.NP m 1:250



řez A-A m 1:200



řez B-B m 1:200



jihozápadní fasáda kulturního domu

KONCEPT INTERIÉRU

Interiér objektu odráží jeho exteriér. Jednoduchost tvarů, forem, materiálů a barev vnějších fasád vchází dovnitř. Konstrukce svlékájí plášť jedné životní etapy a odhalují základní čisté formy, s nimiž vstupují do nové etapy. Klid, ticho, tajemno. Podlahy, stěny, stropy, okna, dveře, obklady, křídly... utichají. Začínají naslouchat, přihlížet. Stávají se čistým podkladem - plátnem, které je připraveno, aby se na něm

odehrálo umění, kultura. Nepoutají pozornost. Stojí po boku uživatelů domu nepozorovaně a poskytují jim prostor pro jejich vlastní a jedinečný rozvoj. Světlé a tlumené barvy. Jednotlé, ploché a autentické materiály. Nevýrazné, ale pravdivé. Lité betonové podlahy, marmoleum, terazzo jsou doplněny hladkými omítkami, dřevem s jemnou kresbou, sklem a světlým kovem. Monochromatické provedení prostoru

omítkami, dřevem s jemnou kresbou, sklem a světlým kovem. Monochromatické provedení prostoru dává vyniknout životu ve své poutavé, pestré a rozmanité formě. Lidé, světlo, slunce... Od prvního ranního letního paprsku slunce, který spolu s lektorem jógy vstoupí do haly a rozzáhá ji oranžovými tóny, až po poslední rudý paprsek osvětlovacího reflektoru, který sleduje tragický skon zmanipulovaného

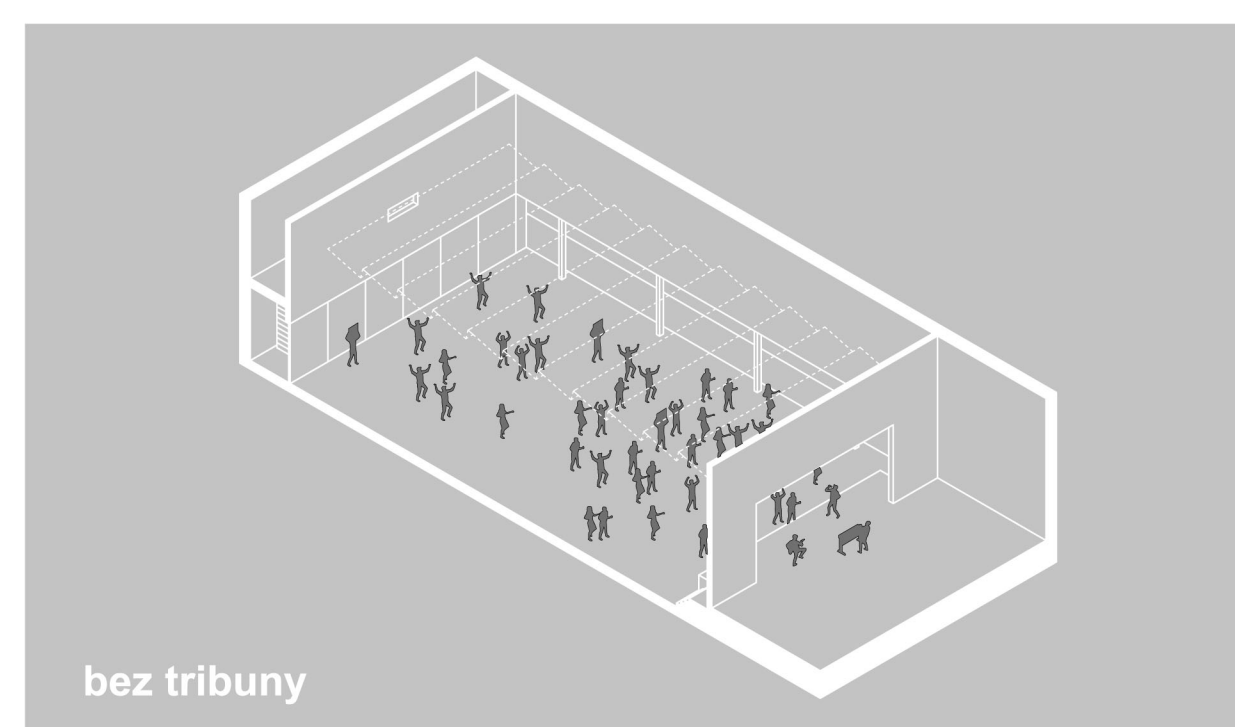
a vyčerpaného Macbetha na jevišti velkého sálu. Od skleněných mozaik Václava Zemana umístěných v bílém sále (bývalý modrý salonek a bar), až po triptych domů v malém sále (bývalý žlutý salonek). Od rozbité sklenice vína na betonové podlaže vestibulu, až po letmý pohled a kontrolu účesu ve skleněném obkladu velkého sálu.



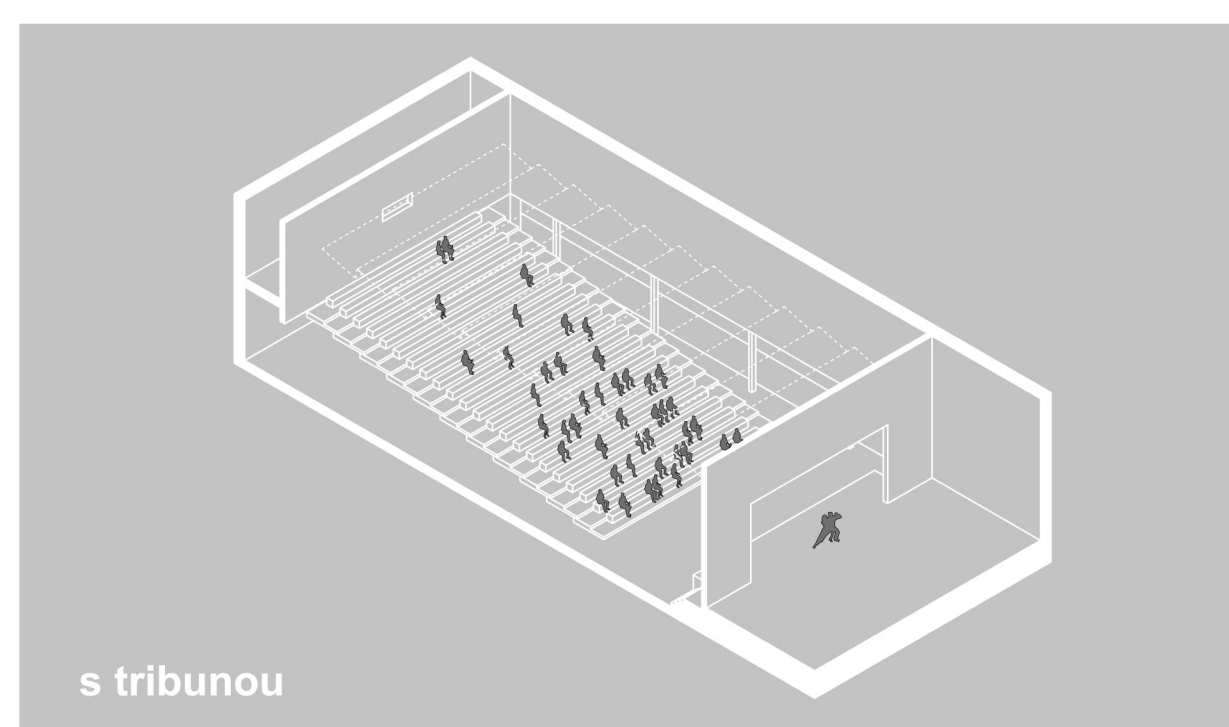
velký sál



bílý sál

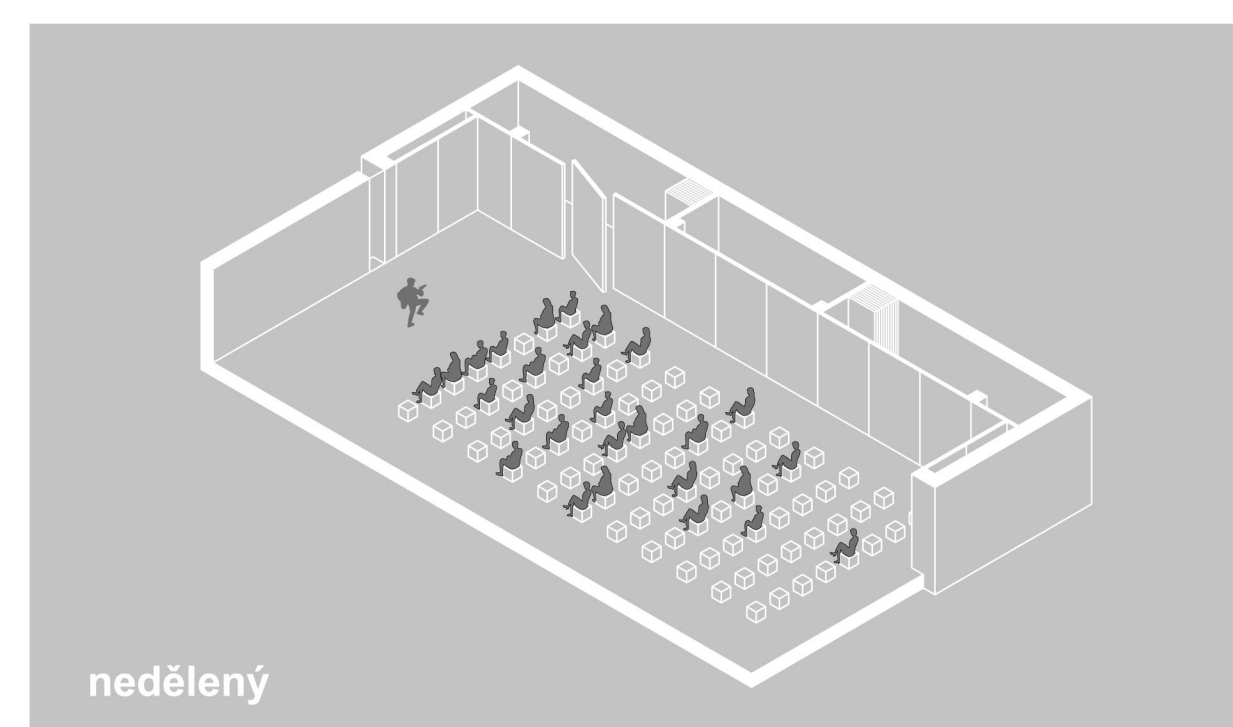


bez tribuny

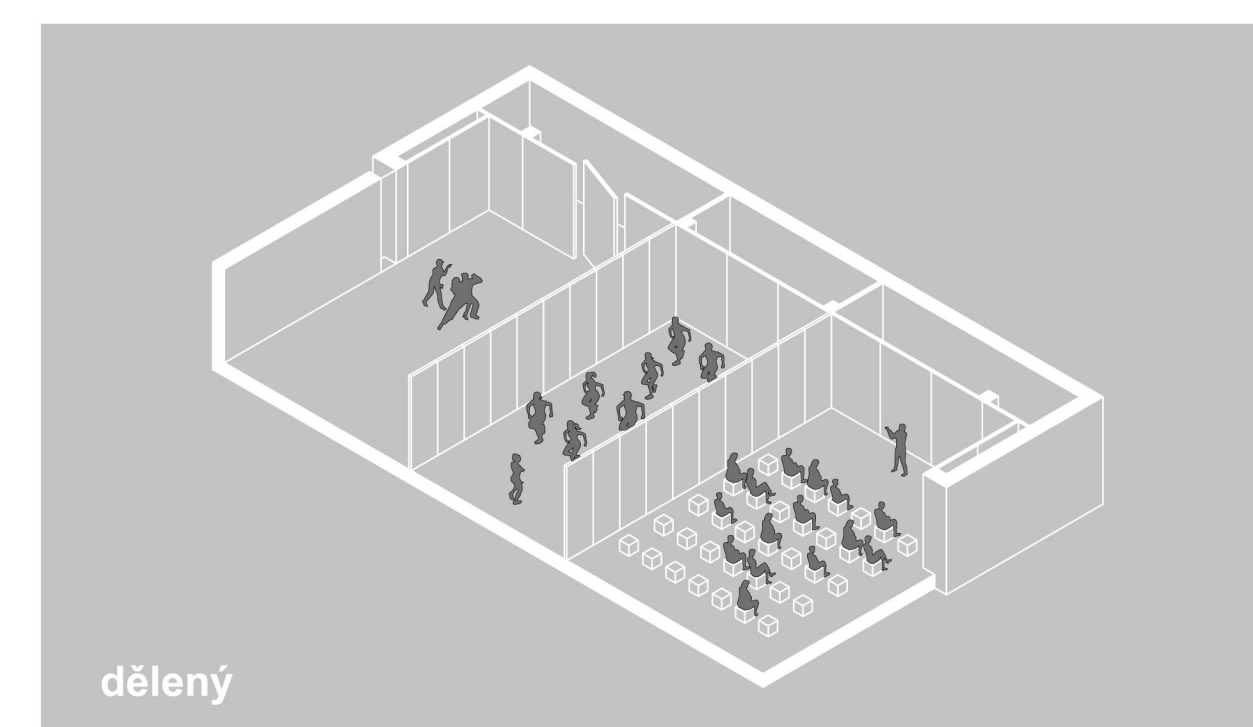


s tribunou

schéma využití velkého sálu m 1:450



nedělený



dělený

schéma využití bílého sálu m 1:300