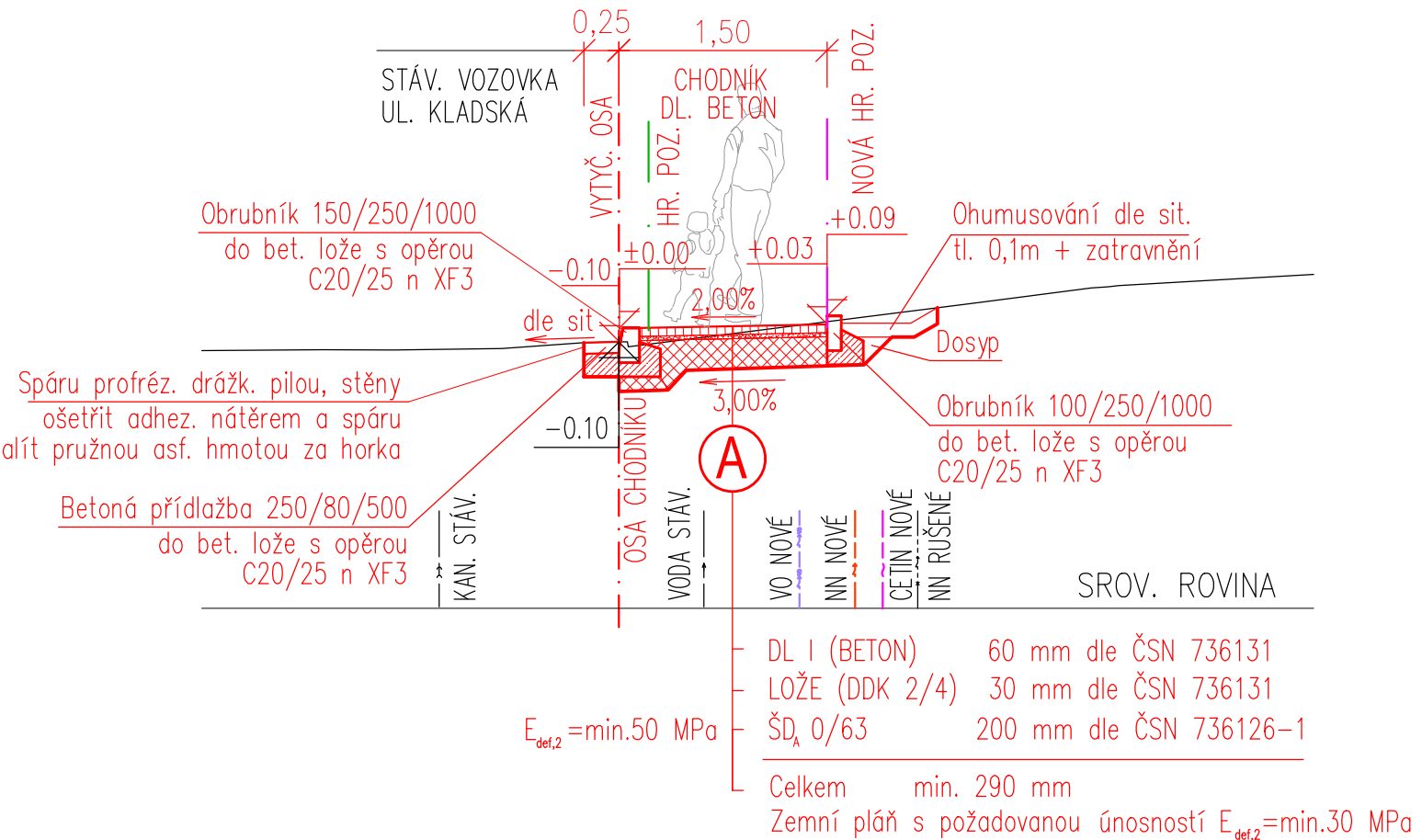


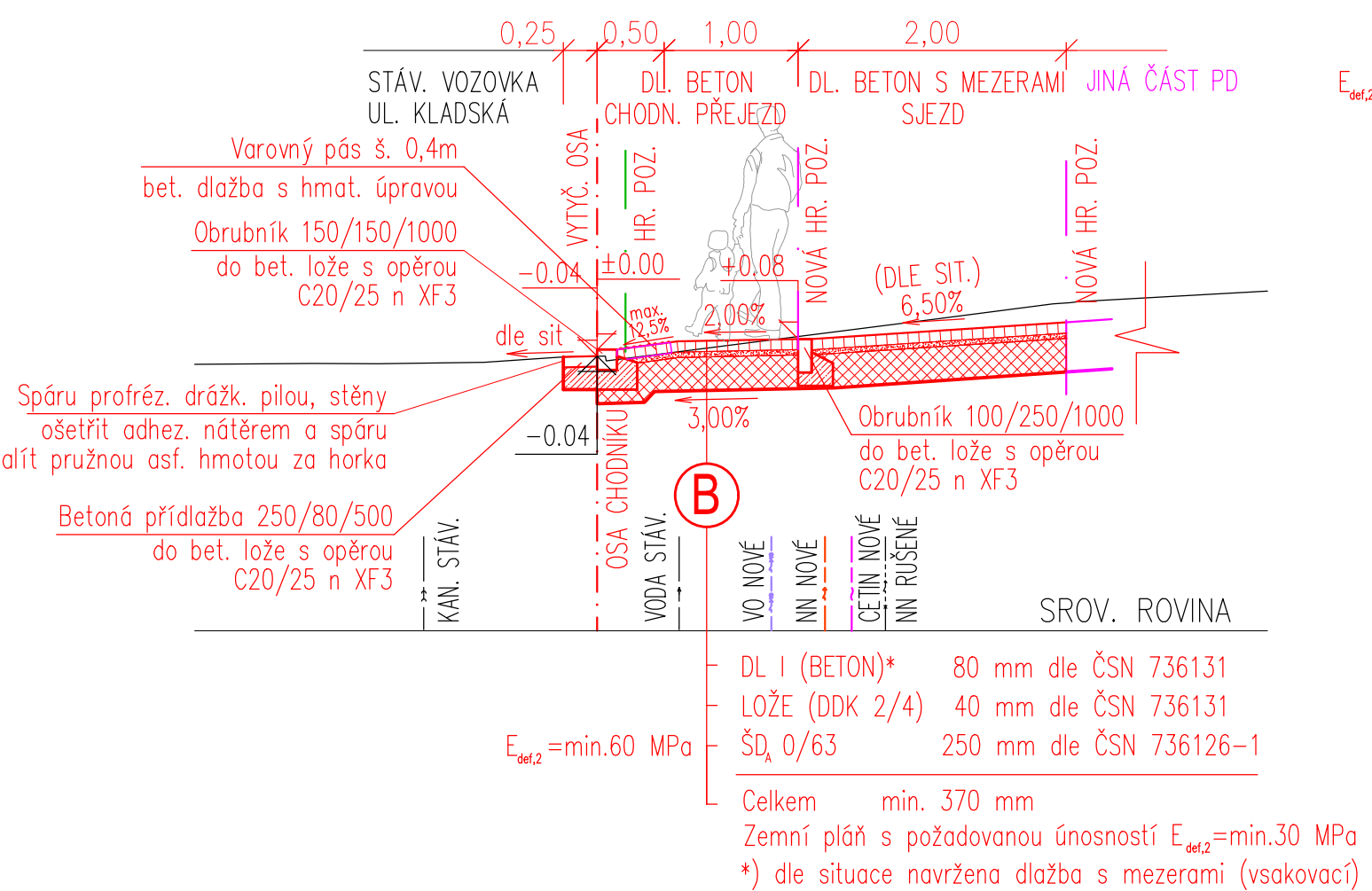
UL. KLADSKÁ

CHODNÍK MIMO SJEZDY



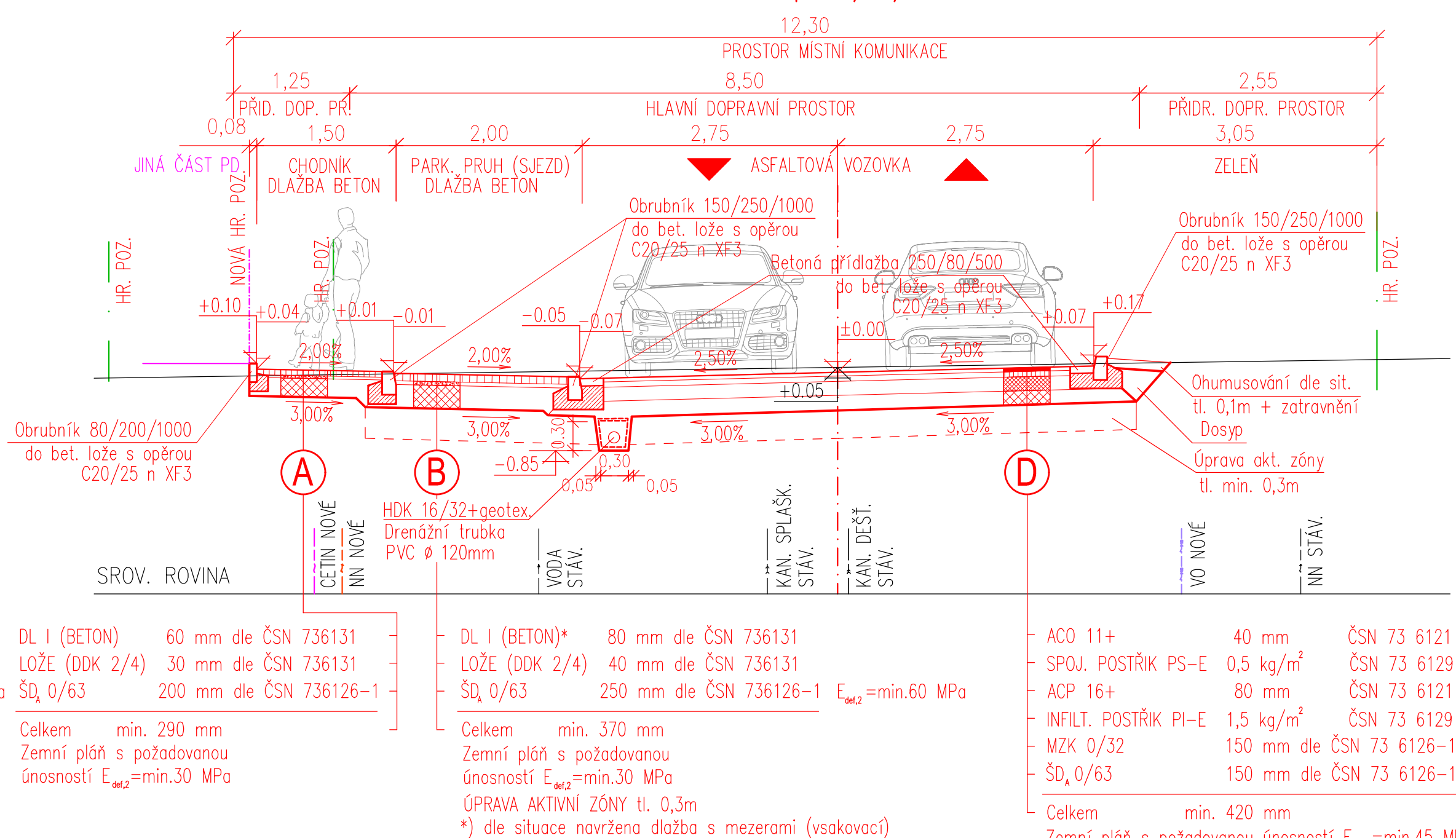
UL. KLADSKÁ

CHODNÍK V MÍSTĚ SJEZDU

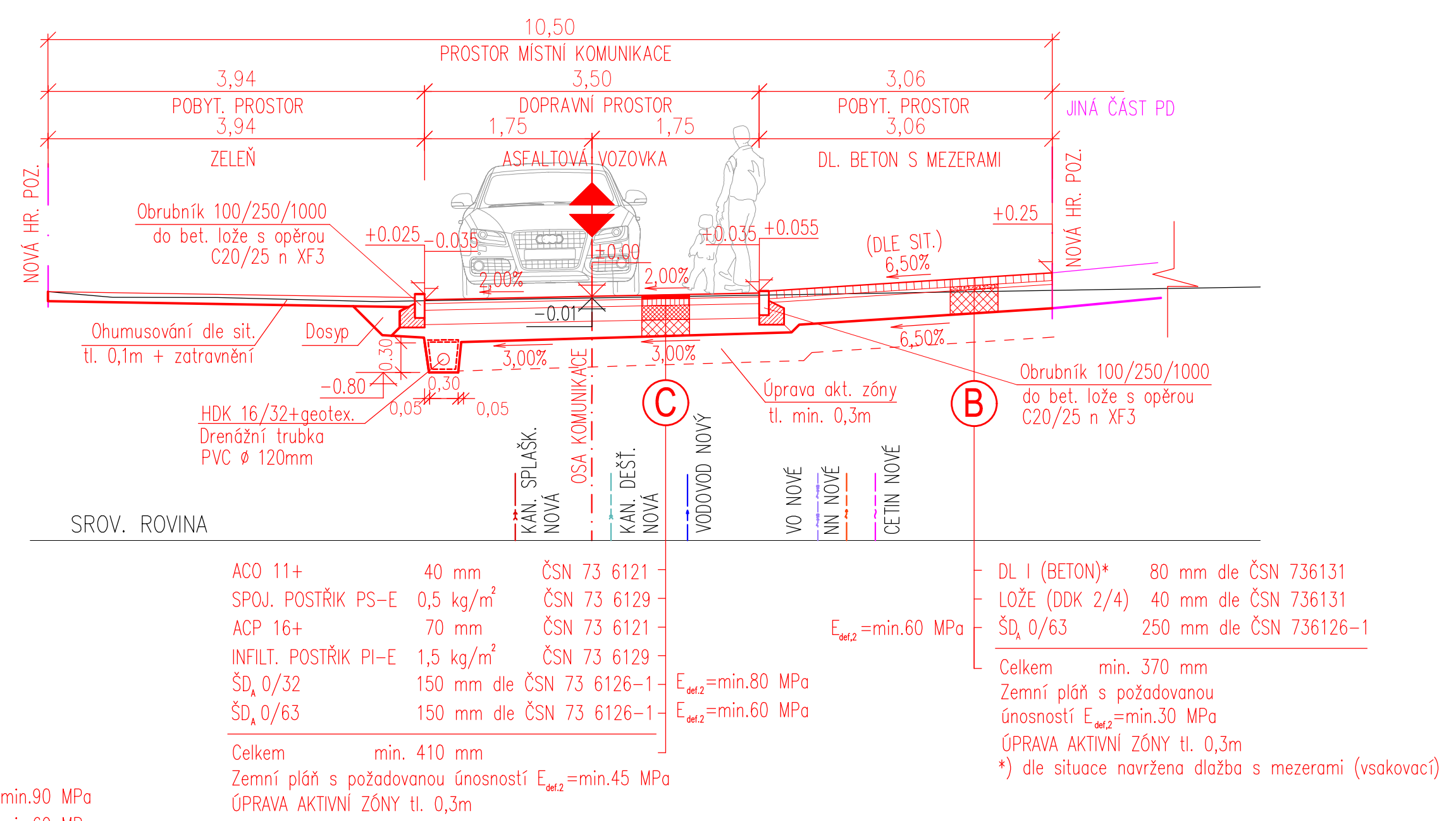


UL. VÝCHODNÍ

M02p 12,3/8,5/50



OBYTNÁ ZÓNA



POZOR!
V zájmovém prostoru se nacházejí podzemní vedení inž. sítí, která jsou informativně zakreslena. Před zahájením zemních prací musí být provedeno přesné vytyčení těchto vedení.

VÝŠKOVÝ SYSTÉM Bpv, SOUŘ.SYS. JTSK

název akce: ŘADOVÉ DOMY U LETIŠTĚ		VÝŠKOVÉ ÚDAJE JSOU V Bpv	
investor: AGILE spol. s r.o., Dráby 542, 566 01 Vysoké Mýto, IČ: 15030741 zastupuje: Jan Křístek, +420 602 702 570, kristek@agilevm.cz	označení PD: DUSP	e. projekt: 22.110-2	
místo: U Letiště, 562 06 Ústí nad Orlicí, k.ú.: Ústí nad Orlicí (775274)	razba a podpis:		
státní PD: Dokumentace pro vydání společného povolení			
generální projektant: Archforma s.r.o., Nad Sárkou 782/60, 160 00 Praha 6; IČ: 07962886	autorský tým: Ing. arch. Tomáš Harom, Ing. arch. Vojtěch Bis, Ing. Martin Pich		
odst. PD: D.2.1 DOPRAVNÍ ŘEŠENÍ			
odpovědný projektant: Ing. Filip Eichler, Ph.D., Nábřeží 322, 549 01 Nové Město nad Metují autorizovaný inženýr pro dopravní stavby AO 0602465, +420 776 273 779, e.filip@seznam.cz, IČ 761 76 355			
vypracoval: Ing. Filip Eichler, Ph.D., +420 776 273 779, e.filip@seznam.cz			
stav. objekt: SO 100, SO 101, SO 102	datum vydání / revize: 11.04.2023 /	peně:	
název výkresu: VZOROVÉ PŘÍČNÉ ŘEZY	mřížka: 1:50	ozn.: D.2.1.4	

Pozn:
V případě nedosažení pož. modulů přetvárnosti E_{def,2} (a jejich poměrů E_{def,2}/E_{def,1}) bude provedena výměna aktivní zóny vhodným materiálem (v tl. dle potřeby – předpokl. cca 0,3m) + geotextilie min. 400g/m²
Podélná drenáž bude zaústěna do uličních vpustí.
V případě vhodných podmínek v podloží lze od navržené drenáže upustit.