



ustivp25v004zs

Městský úřad Ústí nad Orlicí
odbor dopravy, silničního hospodářství a správních agend

Vaše č.j.:
Ze dne:

Naše č.j.: **MUOU/10494/2025/DSS/jg**
Číslo spisu: 2429/2025
Spis. značka: dss-uzavír/2429/2025
Poč. listů: 2
Poč. příloh: 1
Poč. lis. př.: 3

Vyřizuje: Bc. Jan Gregar
Tel: 465514341
E-mail: gregar@muuo.cz
Datum: 05.02.2025
Místo: Ústí nad Orlicí

PP-GROUP stavby TJ s.r.o.

náměstí Dr. Tošovského 25
539 44 Proseč

VEŘEJNÁ VYHLÁŠKA

Opatření obecné povahy
stanovení přechodné úpravy provozu na pozemních komunikacích

Městský úřad Ústí nad Orlicí, odbor dopravy, silničního hospodářství a správních agend, jako věcně a místně příslušný správní orgán dle ustanovení **§ 124 odst. 6 a § 77 odst. 1 písm. c) zákona č. 361/2000 Sb., o provozu na pozemních komunikacích** a o změnách některých zákonů, ve znění pozdějších předpisů (dále jen zákon o silničním provozu), a dle ustanovení **§ 173 zákona č. 500/2004 Sb., správní řád**, ve znění pozdějších předpisů (dále jen správní řád), v návaznosti na ustanovení **§ 77 odst. 5 zákona o silničním provozu**, na základě žádosti společnosti PP-GROUP stavby TJ s.r.o, náměstí Dr. Tošovského 25, 539 44 Proseč, IČ 21771111, kterou na základě plné moci zastupuje společnost DZ Stavební s.r.o., Píšťovy 821, 537 01 Chrudim, IČ 08963215, podané dne 04.02.2025, dále po předchozím písemném vyjádření Policie ČR, Krajské ředitelství policie Pardubického kraje, Dopravní inspektorát Ústí nad Orlicí ze dne 04.02.2025 pod č.j. KRPE-10236-3/ČJ-2025-171106

stanovuje
přechodnou úpravu provozu

na silnici III/3122 a místních komunikacích v obci Orlické Podhůří - Říčky, za těchto podmínek:

- 1) Dopravní značení bude umístěno po dobu bezvadné sjízdnosti silnic, bez nutnosti provádění zimní údržby na silnici III/3122 a místních komunikacích v obci Orlické Podhůří - Říčky dle přiložených situací odsouhlasených Policií ČR, Krajské ředitelství policie Pardubického kraje, Dopravní inspektorát Ústí nad Orlicí vyjádřením ze dne 04.02.2025 pod č.j. KRPE-10236-3/ČJ-2025-171106. Situace jsou nedílnou součástí tohoto stanovení.
- 2) Přenosné dopravní značky musí být umístěny na sloupcích červeno-bíle pruhovaných, pruhy mají šířku 100 – 200 mm, spodní okraj přenosné dopravní značky musí být min. 0,6 m nad niveletou vozovky.

adresa: Sychrova 16, 562 24 Ústí nad Orlicí
tel.: +420 465 514 111
fax: +420 465 525 563

IČ: 00279676 DIČ: CZ00279676
email: podatelna@muuo.cz
web: <http://www.ustinadorlici.cz>

bankovní spojení:
KB Ústí nad Orlicí, č.ú.: 19-420611/0100
ID datové schránky: bxcbwmg

- 3) Přenosné dopravní značky musí být v reflexním provedení a musí být osazeny s dostatečnou stabilitou proti povětrnostním podmínkám a jiným vlivům, musí být zabezpečeny proti deformaci, pootočení a posunutí. Přechodné dopravní značení musí být udržováno pravidelným čištěním a obnovou v náležitém stavu, tak aby byla zajištěna jejich včasná viditelnost a správná čitelnost.
- 4) Barevně i provedením musí dopravní značky odpovídat ČSN EN 12899-1 a přílohám vyhlášky č. 294/2015 Sb., kterou se provádějí pravidla provozu na pozemních komunikacích.
- 5) Umístění přenosných dopravních značek musí splňovat podmínky stanovené v TP 66 Zásady pro označení pracovních míst na pozemních komunikacích schválené MD pod č.j. 21/2015-120-TN/1 ze dne 12.03.2015 s účinností od 01.04.2015.
- 6) Viditelnost DZ musí být zajištěna mimo obec ze vzdálenosti 100 m a v obci z 50 m.
- 7) Instalací DZ nesmí dojít k narušení nadzemních a podzemních inženýrských sítí.
- 8) Dopravní značení bude instalováno odbornou firmou DZ Stavební s.r.o., Chrudim na náklady žadatele a bude umístěno po dobu prací v termínu **od 10.02.2025 do 31.12.2025**.
- 9) Odpovědná osoba za umístění a odbornou montáž dopravního značení dle tohoto stanovení, následně jeho kontrolu a údržbu po celou dobu přechodné úpravy provozu je pan Josef Lázníčka, fa PP-GROUP stavby TJ s.r.o., Proseč, tel. 702 041 779 a pan Ing. Roman Michek, fa DZ Stavební s.r.o., Chrudim, tel. 771 184 462.

Městský úřad – odbor dopravy, silničního hospodářství a správních agend si vyhrazuje právo toto stanovení změnit nebo doplnit, pokud si to bude vyžadovat veřejný zájem resp. bezpečnost a plynulost silničního provozu.

Odůvodnění

Městský úřad Ústí nad Orlicí, odbor dopravy, silničního hospodářství a správních agend stanovil přechodnou úpravu provozu na základě návrhu žadatele. Přechodné dopravní značení bude umístěno po dobu bezvadné sjízdnosti silnic, bez nutnosti provádění zimní údržby na silnici III/3122 a místních komunikacích v obci Orlické Podhůří - Říčky - Říčky, z důvodu stavby „Splašková kanalizace Orlické Podhůří – Říčky“.

Rozmístění dopravního značení bylo projednáno s dotčeným orgánem Policie ČR dle ust. § 77 odst. 2 písm. b) zákona o silničním provozu.

V souladu s ustanovením § 77 odst. 5 zákona o silničním provozu správní úřad opatření obecné povahy nedoručuje a nevyzývá dotčené osoby k podání připomínek a námitek.

Poučení

Opatření obecné povahy se oznamuje veřejnou vyhláškou a nabývá účinnosti pátým dnem po dni vyvěšení veřejné vyhlášky. Proti opatření obecné povahy nelze podat opravný prostředek.

Ing. Jaroslav Škarka, MPA
vedoucí odboru
v zastoupení Bc. Jan Gregar

Toto oznámení musí být vyvěšeno po dobu 15 dnů na úřední desce.

Vyvěšeno dne:

Sejmuto dne:

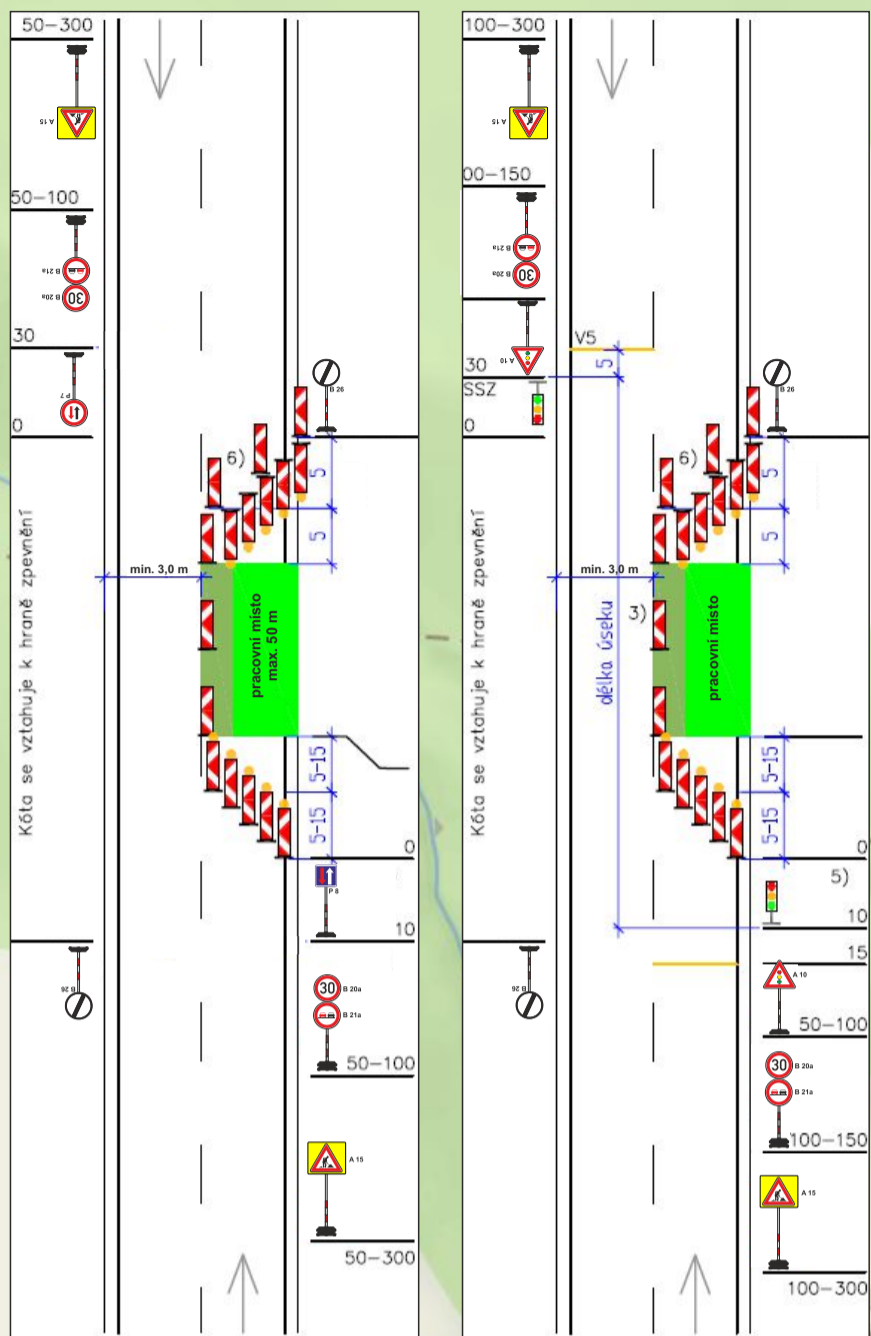
.....
Razítko, podpis oprávněné úřední osoby potvrzující vyvěšení a sejmutí na úřední desce.

Doručí se:

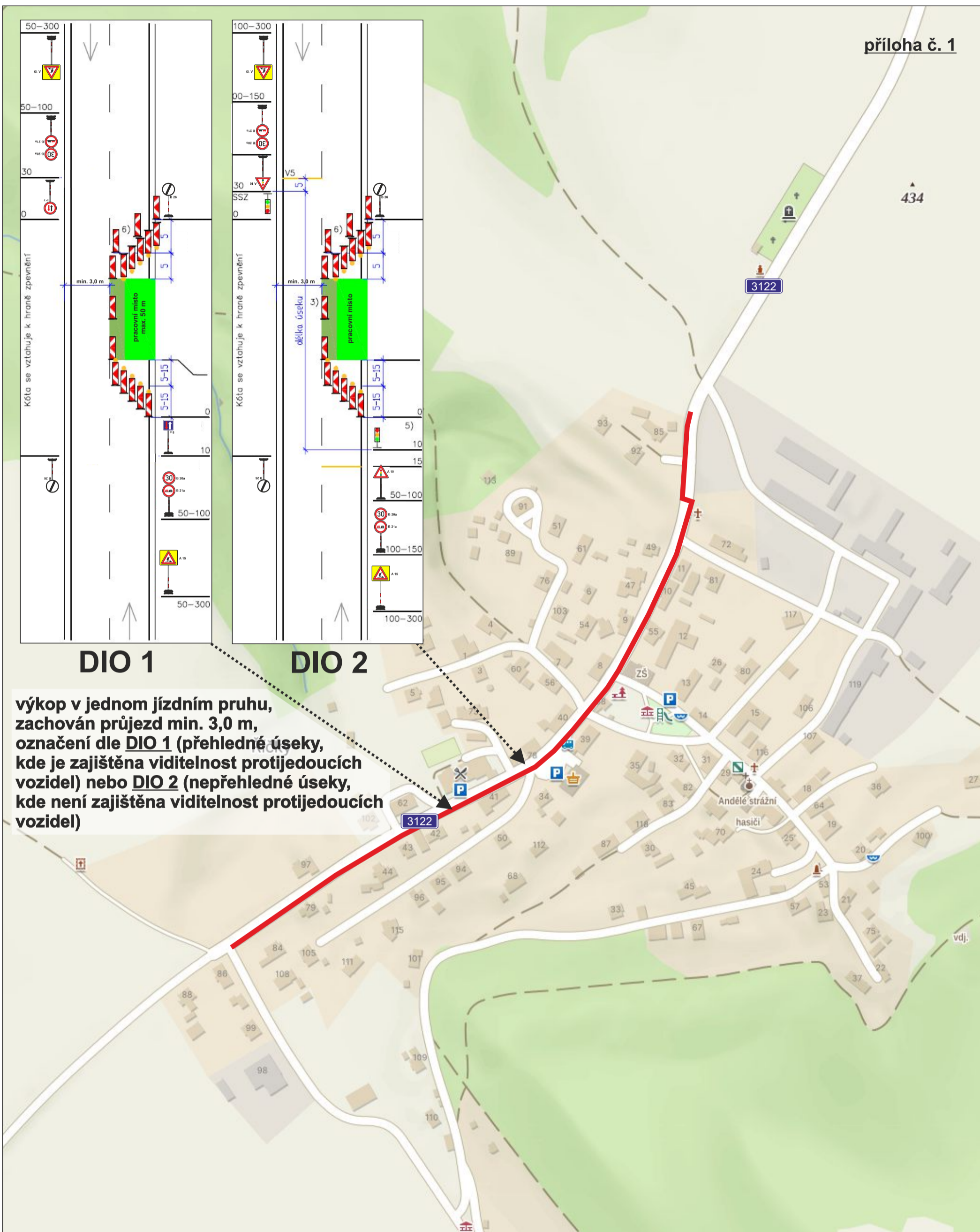
PP-GROUP stavby TJ s.r.o, náměstí Dr. Tošovského 25, 539 44 Proseč (na základě plné moci zastoupena společností DZ Stavební s.r.o., Píšťovy 821, 537 01 Chrudim)
Obec Orlické Podhůří (také k vyvěšení na úřední desce)
Správa a údržba silnic Pk, Třebovská 333, Ústí nad Orlicí

Dotčené orgány státní správy:

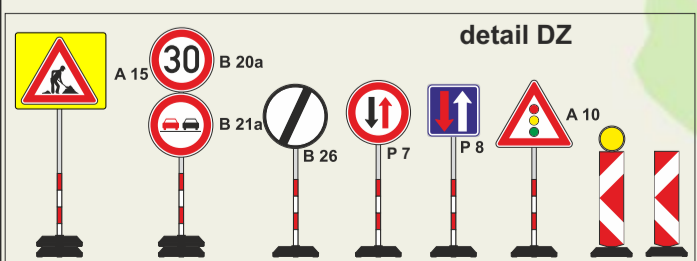
Policie ČR, Krajské ředitelství policie Pardubického kraje, Dopravní inspektorát Ústí nad Orlicí



výkop v jednom jízdním pruhu, zachován průjezd min. 3,0 m, označení dle DIO 1 (přehledné úseky, kde je zajištěna viditelnost protijedoucích vozidel) nebo DIO 2 (nepřehledné úseky, kde není zajištěna viditelnost protijedoucích vozidel)



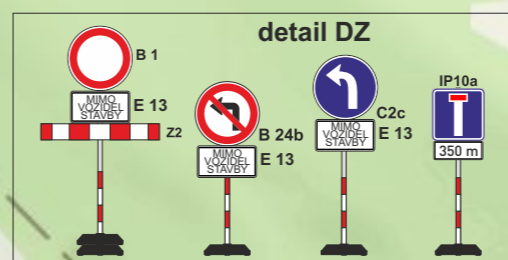
— pracovní místo



ZODP.PROJEKTANT	KRESLIL	KONTROLOVAL	 STAVĚBNÍ DZ Stavební s.r.o. e-mail: dzs@dz-stavebni.cz
	Ing. Roman Michek	Tomáš Pilař	
Investor: Obec Orlické Podhůří	FORMÁT:		A3
AKCE: Splašková kanalizace Orlické Podhůří - Říčky	MĚŘÍTKO:		
	DATUM:		14.1. 2025
	ZAKÁZKA .:		
OBSAH: Situace DIO - silnice č. III/3122 (1/6)	Č.VÝKR.:		PARÉ Č.:



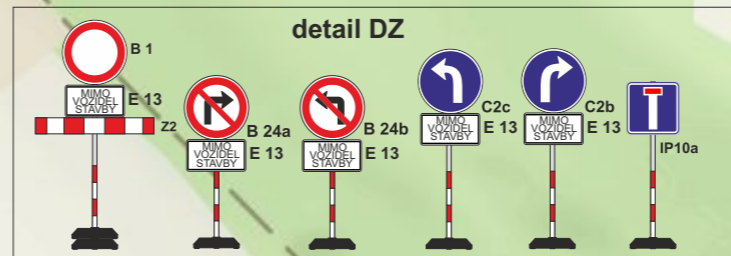
— pracovní místo



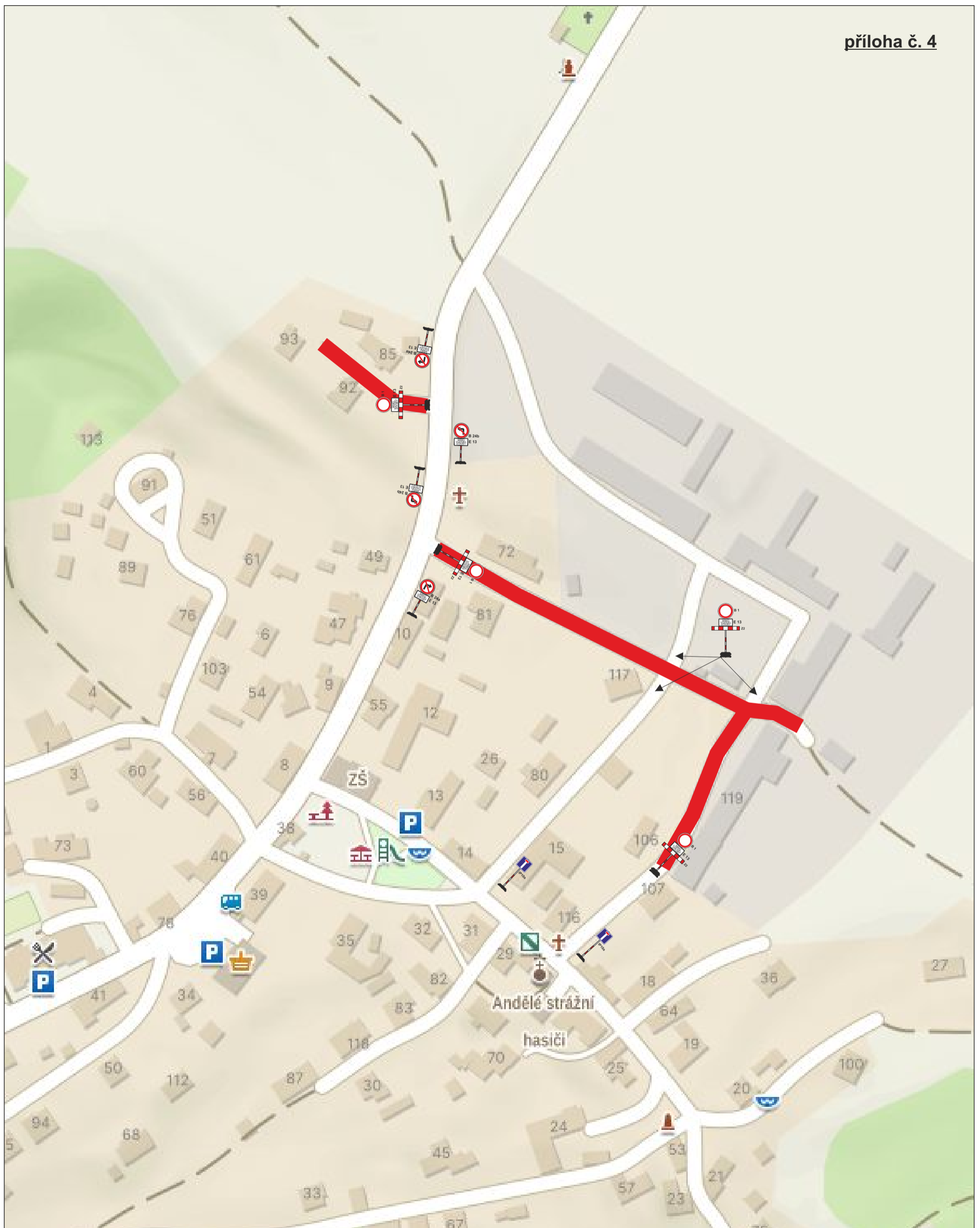
ZODP.PROJEKTANT	KRESLIL	KONTROLOVAL	 STAVĚBNÍ DZ Stavební s.r.o. e-mail: dzs@dz-stavebni.cz
	Ing. Roman Michek	Tomáš Pilař	
Investor: Obec Orlické Podhůří	FORMÁT: A3		
AKCE: Splašková kanalizace Orlické Podhůří - Říčky	MĚŘÍTKO:		
	DATUM: 14.1. 2025		
OBSAH: Situace DIO - místní komunikace (2/6)	ZAKÁZKA.:		
	Č.VÝKR.: PARÉ Č.:		



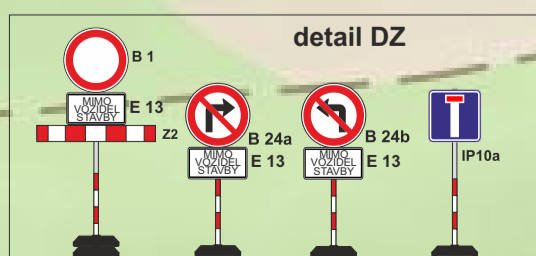
— pracovní místo



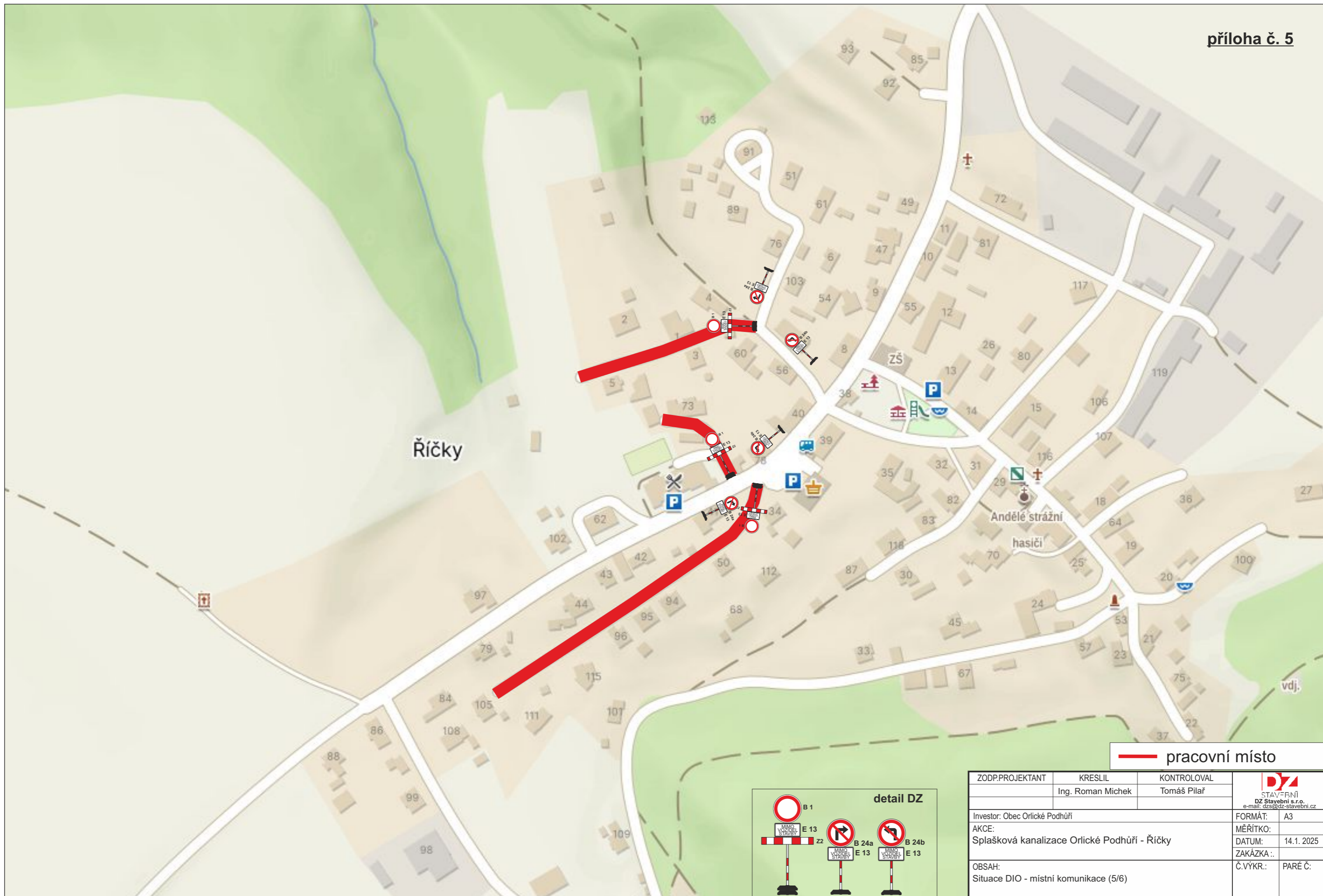
ZODP.PROJEKTANT	KRESLIL	KONTROLOVAL	 STAVĚBNÍ DZ Stavební s.r.o. e-mail: dzs@dz-stavebni.cz
	Ing. Roman Michek	Tomáš Pilař	
Investor: Obec Orlické Podhůří	AKCE: Splašková kanalizace Orlické Podhůří - Říčky		FORMÁT: A3
			MĚŘÍTKO:
			DATUM: 14.1. 2025
			ZAKÁZKA: .
OBSAH: Situace DIO - místní komunikace (3/6)			Č.VÝKR.: PARÉ Č:



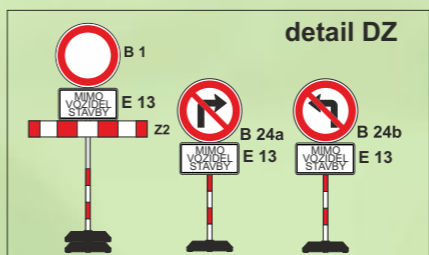
— pracovní místo



ZODP.PROJEKTANT	KRESLIL	KONTROLOVAL	 STAVEBNÍ DZ Stavební s.r.o. e-mail: dzs@dz-stavebni.cz
	Ing. Roman Michek	Tomáš Pilař	
Investor: Obec Orlické Podhůří			FORMÁT: A3
AKCE: Splašková kanalizace Orlické Podhůří - Řičky			MĚŘÍTKO:
			DATUM: 14.1.2025
			ZAKÁZKA .:
OBSAH: Situace DIO - místní komunikace (4/6)			Č.VÝKR.: PARÉ Č:



 pracovní místo



ZODP.PROJEKTANT	KRESLIL	KONTROLOVAL	 STAVEBNÍ DZ Stavební s.r.o. e-mail: dzs@dz-stavebni.cz
	Ing. Roman Michek	Tomáš Pilař	
Investor: Obec Orlické Podhůří	FORMÁT: A3		
AKCE: Splašková kanalizace Orlické Podhůří - Říčky	MĚŘITKO: 14.1.2025		
	ZAKÁZKA: .		
OBSAH: Situace DIO - místní komunikace (5/6)	Č.VÝKR.: PARÉ Č:		

Říčky

Podhořín
528

Háje

448

detail DZ



pracovní místo

ZODP.PROJEKTANT	KRESLIL	KONTROLOVAL	 STAVEBNÍ DZ Stavební s.r.o. e-mail: dzs@dz-stavebni.cz
	Ing. Roman Michek	Tomáš Pilař	
Investor: Obec Orlické Podhůří	FORMÁT: A3		
AKCE: Splašková kanalizace Orlické Podhůří - Říčky	MĚŘÍTKO:		
	DATUM: 14.1.2025		
	ZAKÁZKA .:		
OBSAH: Situace DIO - místní komunikace (6/6)	Č.VÝKR.:	PARÉ Č.:	