



ustivp24v01eao

Město Ústí nad Orlicí

Odbor správy majetku města

Vaše č.j.:
Ze dne:Naše č.j.: MUUO/103925/2024/SMM/ah
Číslo spisu: 3615/2021
Poč. listů: 1
Poč. příloh: 1
Poč. lis. př.: 0Vyřizuje: Bc. Alena Hudečková
Tel: 465514220
E-mail: hudeckova@muuo.cz
Datum: 20.11.2024
Místo: Ústí nad Orlicí**Záměr výpůjčky nebytových prostor v čp. 90 v městské části Černovír v obci Ústí nad Orlicí, k. ú. Černovír u Ústí nad Orlicí**

Město Ústí nad Orlicí, v souladu s ustanovením § 39 odst. 1 zákona č. 128/2000 Sb., o obcích, v platném znění, zveřejňuje záměr výpůjčky nebytových prostor v čp. 90, která je součástí st. p. č. 144, vše v obci Ústí nad Orlicí, k. ú. Černovír u Ústí nad Orlicí.

Doba výpůjčky: smlouva o výpůjčce bude uzavřena na několik akcí konaných v roce 2025

Účel výpůjčky: spolková činnost

Celková vypůjčovaná plocha: 358,74 m²

Záměr výpůjčky byl schválen Radou města Ústí nad Orlicí dne 25. 11. 2024, usnesením č. 1709/68/RM/2024.

Bližší informace o tomto záměru Vám sdělí Městský úřad Ústí nad Orlicí – odbor správy majetku města.

Vyřizuje: Bc. Alena Hudečková (tel.: 465 514 220, mob.: 736 516 299, e-mail: hudeckova@muuo.cz).

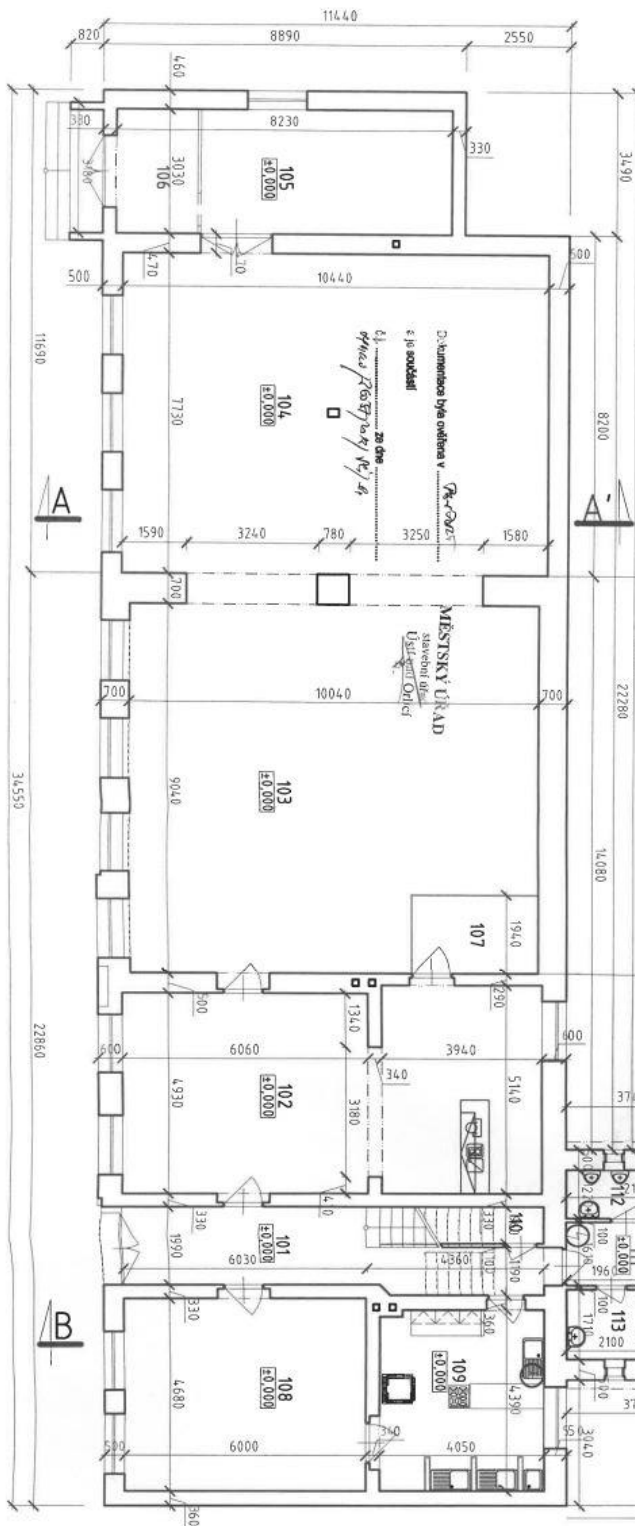
Vyvěšeno:

Svěšeno:

adresa: Sychrova 16, 562 24 Ústí nad Orlicí
tel.: +420 465 514 111
fax: +420 465 525 563

IČ: 00279676 DIČ: CZ00279676
email: podatelna@muuo.cz
web: <http://www.ustinadorlici.cz>

bankovní spojení:
KB Ústí nad Orlicí, č.ú.: 19-420611/0100
ID datové schránky: bxcbwmg



101 CHODBA	17,07 m ²	110 SKLAD PIVA	3,86 m ²
102 VÝČEP	51,17 m ²	111 CHODBA	3,16 m ²
103 SÁL I.	89,27 m ²	112 WC - MUŽI	3,95 m ²
104 SÁL II.	80,70 m ²	113 WC - ŽENY	5,54 m ²
105 PŘÍSAŤ	18,64 m ²	114 ÚKLIDOVÁ MÍSTNOST	2,00 m ²
106 PŘEDNĚ	6,06 m ²	115 SKLAD PALIVA	9,32 m ²
107 PŘÍRŮČNÍ SKLAD	5,91 m ²	116 SKLEP	4,82 m ²
108 JIDELNA	28,08 m ²	117 SKLEP	4,56 m ²
109 KUCHYNĚ	17,47 m ²	118 SKLEP	7,16 m ²

ZOUP. PROJEKTANT	VYPRACOVAL	KRESLIL	KONTROLOVAL	JOSEF MATYS Lešná 1356 Lešná 1356 Ústí nad Orlicí
JOSEF MATYS	JOSEF MATYS	JOSEF MATYS		
KRAJ	PARDUBICKÝ	OBEC	ÚSTÍ NAD ORLICÍ	FORMÁT
INVESTOR	MĚSTO ÚSTÍ NAD ORLICÍ, SYCHOVA 16, ÚSTÍ NAD ORLICÍ			2 x A4
ÚSTÍ NAD ORLICÍ - ČERNOVÍŘ 90, K.Ú. ČERNOVÍŘ U ÚSTÍ NAD ORLICÍ, ST. PARC. Č. 144, A 186				ŘÍZEN 2013
STAVBA OBČANSKÉHO VYBAVENÍ				ÚČEL
PASPORT STAVBY				PASPORT
				ČZKAZKY
				7/1/2013
				ČJOPRE
				ARCH.Č.
				7/1/2013
				MÉRITKO
				ČÍSLO VYVR.
				D - 1
PŮDORYS - 1. NADZEMNÍ PODLAŽÍ				1 : 100

ÚSTÍ NAD ORLICÍ - ČERNOVÍŘ 90
 PŮDORYS - 1. NADZEMNÍ PODLAŽÍ
 1 : 100

VÝTIŠK ČÍSLO

JOSEF MATYS
 projektová kancelář
 Lešná 1356
 562 06 ÚSTÍ NAD ORLICÍ
 IČO 132 17 674 tel. 465 5266