

Městský úřad Ústí nad Orlicí
Odbor životního prostředí

Vaše č.j.:
Ze dne: 20.06.2024

Naše č.j.: MUUO/10271/2024/ŽP/Ku/136
Číslo spisu: 14715/2024
Spis. značka: ŽP-Vod/14715/2024
Poč. listů: 14
Poč. příloh: 1
Poč. lis. př.: 2

Vyřizuje: Božena Kubešová
Tel: 465 514 216
E-mail: kubeso@muuo.cz
Datum: 14.11.2024
Místo: Ústí nad Orlicí

Evidenční list č. : I 2445

VEŘEJNÁ VYHLÁŠKA

Rozhodnutí

Městský úřad Ústí nad Orlicí, jako vodoprávní úřad věcně příslušný podle ustanovení § 104 odst. (2) písm. c) a ustanovení § 106 odst. (1) zákona č. 254/2001 Sb., o vodách a o změně některých zákonů, ve znění pozdějších předpisů (*dále jen "vodní zákon"*) a jako místně příslušný vodoprávní úřad podle ustanovení § 11 odst. (1) písm. b) zákona č. 500/2004 Sb., správní řád, ve znění pozdějších předpisů (*dále jen "správní řád"*) a speciální stavební úřad příslušný podle § 15 odst. (1) písm. d) zákona č. 183/2006 Sb., o územním plánování a stavebním řádu (*dále jen "stavební zákon"*)

Obci Dolní Dobrouč, IČ: 00278742, se sídlem Dolní Dobrouč 380, 561 02 Dolní Dobrouč

vydává společně povolení

k umístění a provedení souboru staveb podle ustanovení § 15 odst. (6) vodního zákona a § 94j až 94p stavebního zákona a schvaluje tak stavební záměr „**Kanalizace Dolní Dobrouč - odkanalizování místní části Horní Dobrouč**“. Stavba je situována na poz. parc. č. 1027/2, 1054/1, 1058/1, 1058/2, 1060, 1061, 1078/1, 1080/1, 1082/1, 1089/1, 1089/3, 1093, 1102, 1106, 1111/1, 1117/1, 1117/2, 1121, 1123/2, 1125, 1127/2, 1128, 1131, 1135, 1140/1, 4120/3, 4120/5, 4120/8, 4121/2, 4121/111, 4198, 4199, 4283/1, 4418/107, 4419/3, 4550, k.ú. Dolní Dobrouč, na stav. parc. č. 438, 449, 451, 452, 454, 455/1, 455/2, 460, 462/2, 464, 465, 466, 468, 469, 470, 472, 476, 588, 696, 706, 813, 983, 1051, k.ú. Dolní Dobrouč, na poz. parc. č. 2/1, 2/7, 17, 25, 26, 28, 36/1, 44/2, 47, 52, 55, 56, 57, 60/2, 60/3, 62/3, 66/1, 69/1, 72/1, 72/2, 80, 87, 91/1, 101/2, 107/1, 107/4, 108/1, 110/1, 113/12, 115/1, 120/1, 123/2, 125, 126, 130/3, 130/4, 131, 133, 134, 135/1, 137, 140/3, 141, 147/1, 148, 149/1, 152/1, 153, 154, 155, 159, 163/1, 166/1, 180/1, 183/2, 186, 189/1, 191, 194/1, 196, 197/1, 203/2, 205/1, 208, 227, 231, 250/1, 250/2, 250/3, 252/2, 252/3, 268/1, 269, 280/2, 285, 297/1, 297/2, 402/2, 404/1, 404/3, 404/4, 407, 410/1, 410/8, 470/3, 470/6, 470/7, 470/8, 481/1, 520/1, 520/3, 533/2, 533/4, 583/1, 583/2, 623/7, 629, 631/1, 631/2, 631/3, 632/5, 632/6, 634/1, 636/2, 636/3, 675/1, 683/2, 686/2, 686/4, 743, 753/1, 808/1, 813/1, 854/2, 872/2, 1077/1, 1078/1, 1078/2, 1078/4, 1176/1, 1179/1, 1180/1, 1180/3, 1182, 1268/3, 1368, 1371/1, 1371/3, 1377/2, 1527, 1528, 1529/5, 1612/2, 1901/1, 1901/4, 1901/10, 1905/1, 1907, 1908, 1957, 1989, 2003/2, 2009/1, 2009/2, 2010/1, 2010/2, 2011/2, 2042, 2083/1, 2083/3, 2084/1, 2084/2, 2084/3, 2086/1, 2086/4, 2086/5, 2087/1, 2087/3, 2088, 2089, 2090, 2095/3, 2095/4, 2095/5, 2097/2, 2100/2, 2100/3, 2101/1, 2101/7, 2101/8, 2101/19, 2101/21, 2101/22, 2101/24, 2110, k.ú. Horní Dobrouč a na stav. parc. č. 2, 5, 6, 9, 12, 13, 15, 18, 19, 23, 25, 26, 29, 30, 32, 34, 38, 40, 41, 42, 44, 45, 46, 47, 48, 51, 52, 55, 56, 66, 68, 70, 76, 79, 82, 84, 88, 98, 103, 105/1, 108, 109, 111/1, 111/2, 112/2, 114, 118, 121, 124/2, 125/1, 125/2, 127/1, 127/2, 136, 138/2, 142,

adresa: Sychrova 16, 562 24 Ústí nad Orlicí
tel.: +420 465 514 111
fax: +420 465 525 563

IČ: 00279676 DIČ: CZ00279676
email: podatelna@muuo.cz
web: <http://www.ustinadorlici.cz>

bankovní spojení:
KB Ústí nad Orlicí, č.ú.: 19-420611/0100
ID datové schránky: bxcbwmg

144/2, 148, 149, 156, 159/3, 167, 176, 177, 179, 182, 183, 184, 187, 188, 189, 190, 196, 197, 198, 199, 200, 202, 205, 214, 215, 217, 218, 219, 222, 224, 230, k.ú. Horní Dobrouč, číslo hydrologického pořadí 1-02-02-0280-0-00, vodní útvar HSL_0700 - Dobroučka od pramene po ústí do toku Tichá Orlice, na souřadnicích (S-JTSK) orientačně - začátek: Y:596474, X:1072816, konec: Y:595952, X:1076092.

Stavba je členěna na tyto stavební objekty:

SO 01 - Tlakové stoky:

Tlaková stoka A z PE 100 RC Ø 90, v délce 3936,8 m
Tlaková stoka A1 z PE 100 RC Ø 75, v délce 261,0 m
Tlaková stoka A1.1 z PE 100 RC Ø 63, v délce 18,3 m
Tlaková stoka A2 z PE 100 RC Ø 75, v délce 177,8 m
Tlaková stoka A2.1 z PE 100 RC Ø 75, v délce 93,6 m
Tlaková stoka A3 z PE 100 RC Ø 75, v délce 209,0 m
Tlaková stoka A3.1 z PE 100 RC Ø 63, v délce 31,0 m
Tlaková stoka A3.2 z PE 100 RC Ø 75, v délce 161,1 m
Tlaková stoka A4 z PE 100 RC Ø 63, v délce 47,0 m
Tlaková stoka A5 z PE 100 RC Ø 63, v délce 74,7 m
Tlaková stoka A6 z PE 100 RC Ø 63, v délce 53,5 m
Tlaková stoka A7 z PE 100 RC Ø 75, v délce 467,3 m
Tlaková stoka A8 z PE 100 RC Ø 75, v délce 162,4 m

SO 02 – Podružné tlakové propoje mezi domovními čerpacími stanicemi a hlavní tlakovou stokou z PE 100 RC Ø 40 (50), v délce 2740,0 m

SO 03 - Domovní čerpací stanice – 118 ks plastových šachet

Provozní soubory:

PS 01 - Domovní čerpací stanice vystrojené ponornými tlakovými čerpadly, další technologií a ovládáním.

Toto povolení pozbývá platnosti, jestliže stavba nebude zahájena do dvou let ode dne, kdy nabylo právní moci.

Společné povolení k umístění a provedení stavby se v souladu s ustanovením § 94p odst. (1) stavebního zákona a ustanovením § 15 odst. (3) vodního zákona vydává za předpokladu splnění těchto podmínek:

1. Stavba vodního díla bude provedena podle projektové dokumentace ověřené vodoprávním úřadem (*zpracovala společnost VIS – Vodohospodářsko-inženýrské služby, spol. s r.o., IČ: 48153362, se sídlem Na Střezině 1079, 500 03 Hradec Králové, Ing. Martin Herman, autorizovaný inženýr pro stavby vodního hospodářství a krajinného inženýrství, ČKAIT – 0601853, v říjnu 2023, pod č. zak. 14616-350*).
2. Před zahájením stavby se investor přesvědčí, zda-li v zájmovém území nejsou žádná cizí podzemní, nadzemní vedení nebo zařízení. Nachází-li se zde nějaké vedení či zařízení, je investor povinen požádat jeho správce o vytyčení a stanovení stavebního dozoru.
3. Po dokončení stavebních prací budou dotčené pozemky uvedeny do původního stavu.
4. Budou dodrženy podmínky taxativně uvedené v souhlasu s umístěním stavby Městského úřadu Ústí nad Orlicí, odboru ŽP, pod č.j. MUUO/98478/ 2023/ŽP/grim ze dne 19.12.2023:
 - výkopový, stavební ani jiný materiál nebude ukládán na pozemky určené k plnění funkce lesa.

5. Budou dodrženy podmínky taxativně uvedené vyjádření správce toku – Lesy ČR, s.p., pod č.j. LCR953/057674/2023 ze dne 30.10.2023:
 - při realizaci stavby požadujeme dodržet ČSN 752130 (*křížení a souběhy vodních toků s dráhami, pozemními komunikacemi a vedeními*),
 - křížení s vodním tokem bude realizováno protlakem, vedení bude uloženo v chráničce s krytím 1,2 m pod dnem toku, chráničky budou provedeny v celé délce podchodu, na břehu bude vždy u křížení umístěn 1 označnick,
 - po dokončení prací budou břehy uvedeny do původního stavu, včetně osetí travním semenem,
 - při práci budou ochráněny břehy a koryto toku před znečištěním splachy zemin,
 - v ochranném (*šestimetrovém*) pásmu od břehové hrany koryta vodního toku nebude skladován žádný výkopový ani stavební materiál,
6. Budou dodrženy podmínky vyjádření správce povodí a vodního toku – Povodí Labe, s.p., pod č.j. PLa/2023/049686 ze dne 19.12.2023,
 - křížení vodního toku bude provedeno v souladu s ČSN 752130 křížení a souběhy vodních toků s dráhami, pozemními komunikacemi a vedeními,
 - křížení bude provedeno protlakem s hloubkou uložení vrchu chráničky min 1,2 m pod skutečným dnem.
7. Budou dodrženy podmínky vyjádření správců sítí – společnosti Vodovody a kanalizace Jablonné nad Orlicí, a.s., ze dne 20.10.2023 pod zn. LE/PN/23/2399, společnosti GasNet, s.r.o., ze dne 23.10.2023 pod zn. 5002907791, společnosti ČEZ Distribuce, a.s., ze dne 06.09.2023 pod zn. 001137327882, společnosti CETIN a.s., ze dne 06.09.2023 pod č.j.: 251818/23. Kopie uvedených vyjádření jsou nedílnou součástí spisu vedeného v tomto řízení.
8. Před zahájením stavby vodního díla bude na viditelném místě u vstupu na staveniště umístěn štítek „Stavba povolena“, který obdrží stavebník po nabytí právní moci tohoto rozhodnutí. Štítek musí být chráněn před povětrnostními vlivy, aby údaje na něm uvedené zůstaly čitelné a ponechán na stavbě do zahájení užívání stavby. Stavebník na štítek uvede údaje o vybraném stavebním podnikateli, který bude stavbu realizovat. Tyto údaje před zahájením realizace stavby písemně oznámí příslušnému vodoprávnímu úřadu.
9. Stavbu provede organizace oprávněná k provádění stavebních nebo montážních prací jako předmětu své činnosti podle zvláštních předpisů.
10. Stavba vodního díla bude dokončena **do 31.12.2027**.

Účastníci společného územního a stavebního řízení (§ 27 odst. (1) správního řádu a § 94k písm. a) stavebního zákona):

- Obec Dolní Dobrouč, Dolní Dobrouč 380, 561 02 Dolní Dobrouč

Odůvodnění

Městský úřad Ústí nad Orlicí, odbor životního prostředí, obdržel dne 20.06.2024 žádost Obce Dolní Dobrouč, IČ: 00278742, se sídlem Dolní Dobrouč 380, 561 02 Dolní Dobrouč, zastoupené na základě plné moci společností VIS – Vodohospodářsko-inženýrské služby, spol. s r.o., IČ: 48153362, se sídlem Na Střezině 1079, 500 03 Hradec Králové, Ing. Martinem Hermanem, o vydání společného povolení k umístění a provedení souboru staveb „Kanalizace Dolní Dobrouč - odkanalizování místní části Horní Dobrouč“ (*podle ustanovení § 94j odst. (1) stavebního zákona a § 15 odst. (6) vodního zákona*).

Z hlediska zájmů daných ustanovením § 23a vodního zákona, platným Národním plánem povodí Labe a Plánem dílčího povodí Horního a středního Labe (*§ 24 až 26 vodního zákona*) je předmětný záměr

možný, protože lze předpokládat, že jeho realizací nedojde ke zhoršení stavu záměrem dotčeného vodního útvaru a že záměr nebude mít za následek nedosažení dobrého stavu dotčeného vodního útvaru.

Tato stavba je v souladu s požadavky podle stavebního zákona a jeho prováděcích předpisů a dále je v souladu s obecnými požadavky na využívání území vyhlášky č. 501/2006 Sb., o obecných požadavcích na využívání území, v platném znění.

Protože návrh žadatele o vydání společného územního a stavebního rozhodnutí obsahoval potřebné náležitosti, které jsou nutné pro posouzení dosahu žádaného rozhodnutí na vodohospodářské poměry, vodoprávní úřad upustil od ústního jednání spojeného s místním šetřením a oznámením - veřejnou vyhláškou pod č.j: MUUO/14715/2024/ŽP/Ku ze dne 19.09.2024, informoval účastníky řízení a dotčené orgány o zahájení vodoprávního řízení, o skutečnosti, že byly shromážděny potřebné doklady pro posouzení věci a o právu vyjádřit se k těmto podkladům. Oznámení (*veřejná vyhláška*) bylo vyvěšeno po zákonem stanovenou dobu u příslušného městského úřadu. Do dnešního dne vodoprávní úřad neobdržel k projednávané věci žádné další vyjádření, připomínky ani námítky.

Okruh účastníků řízení byl stanoven takto:

Účastníci společného územního a stavebního řízení (§ 27 odst. (1) správního řádu a § 94k písm. a) a b) stavebního zákona):

- Obec Dolní Dobrouč, Dolní Dobrouč 380, 561 02 Dolní Dobrouč

Účastníci společného územního a stavebního řízení (§ 27 odst. (1) správního řádu a § 94k písm. d) stavebního zákona):

- Pardubický kraj, Komenského náměstí 125, 530 02 Pardubice
- Správa a údržba silnic Pardubického kraje, Doubravice 98, 533 53 Pardubice
- Lesy České republiky, s.p., Přemyslova 1106/19, 500 08 Hradec Králové
- Povodí Labe, s.p., V. Nejedlého 951, 500 03 Hradec Králové
- ADOR CZ s.r.o. Dobrovského 981, 563 01 Lanškroun
- LeaseBack invest s.r.o., Příkop 838/6, Zábrdovice, 602 00 Brno
- Státní pozemkový úřad, Husinecká 1024/11a, 130 00 Praha – Žižkov
- Vodovody a kanalizace Jablonné nad Orlicí, a.s., Slezská 350, 561 64 Jablonné nad Orlicí
- ČEZ Distribuce, a.s., Teplická 874/8, 405 02 Děčín
- CETIN a.s., Českomoravská 2510/19, 190 00 Praha 9
- GasNet s.r.o., Plynárenská 499/1, 602 00 Brno
- Antonínová Pavlína, Zahradní 11, 683 01 Rousínov
- Appl Jaroslav, Dolní Dobrouč 352, 561 02 Dolní Dobrouč
- Bartoš Jiří, Horní Dobrouč 17, 561 02 Dolní Dobrouč
- Bartošová Petra, Horní Dobrouč 17, 561 02 Dolní Dobrouč
- Bártová Lucie, Horní Dobrouč 98, 561 02 Dolní Dobrouč
- Bárta Jiří, Horní Dobrouč 3, 561 02 Dolní Dobrouč
- Bártová Dana, Horní Dobrouč 3, 561 02 Dolní Dobrouč
- Bártová Eva, Bezděkov 1311, 560 02 Česká Třebová
- Beinlich Martin, Horní Dobrouč 170, 561 02 Dolní Dobrouč
- Beneš Jaroslav, Horní Dobrouč 101, 561 02 Dolní Dobrouč
- Beneš Jiří, Chelčického 1257/39, Předměstí, 568 02 Svitavy
- Beranová Hana, 17. listopadu 579, 562 01 Ústí nad Orlicí
- Böhlm Tibor, Nový Svět 448/124, Prostřední Suchá, 735 64 Havířov

- Blahová Alena, Trávníky 167, 664 61 Rajhradice
- Bůžek Miroslav, Grégrova 744, 289 11 Pečky
- Bůžková Irena, Grégrova 744, 289 11 Pečky
- Černochoch Karel, Popradská 1274, 562 06 Ústí nad Orlicí
- Černochochová Eva, Popradská 1274, 562 06 Ústí nad Orlicí
- Červenka Milan, Horní Dobrouč 23, 561 02 Dolní Dobrouč
- Červenková Lenka, Horní Dobrouč 36, 561 02 Dolní Dobrouč
- Doležal Miloslav, Na Hledíku 270, 533 52 Staré Hradiště
- Drbohlav Radek, Partyzána Petra 349, 517 24 Borohrádek
- Drbohlavová Martina, Partyzána Petra 349, 517 24 Borohrádek
- Dufek Jiří, Horní Dobrouč 70, 561 02 Dolní Dobrouč
- Dušek Jan, Dolní Dobrouč 194, 561 02 Dolní Dobrouč
- Dušek Jiří, Horní Dobrouč 62, 561 02 Dolní Dobrouč
- Dušek Michal, Horní Dobrouč 98, 561 02 Dolní Dobrouč
- Dušek Stanislav, Horní Dobrouč 46, 561 02 Dolní Dobrouč
- Dušková Marie, Horní Dobrouč 46, 561 02 Dolní Dobrouč
- Dušková Naděžda, Horní Dobrouč 62, 561 02 Dolní Dobrouč
- Dušek Radek, Horní Dobrouč 62, 561 02 Dolní Dobrouč
- Dušek Martin, Dolní Dobrouč 216, 561 02 Dolní Dobrouč
- Falc Petr, Křejského 1504/37, Chodov, 149 00 Praha 4
- Faltejsek Josef, Horní Dobrouč 34, 561 02 Dolní Dobrouč
- Formánek Ondřej, Horní Dobrouč 27, 561 02 Dolní Dobrouč
- Formánková Věra, Horní Dobrouč 37, 561 02 Dolní Dobrouč
- Fiedler Lenka, Horní Dobrouč 13, 561 02 Dolní Dobrouč
- Formánková Monika, Horní Dobrouč 70, 561 02 Dolní Dobrouč
- Gabris Ondřej, Horní Dobrouč 165, 561 02 Dolní Dobrouč
- Gabrisová Erika, Horní Dobrouč 181, 561 02 Dolní Dobrouč
- Gernat Miroslav, Tyršova 320, 561 51 Letohrad
- Gernatová Jaroslava, Tyršova 320, 561 51 Letohrad
- Grund Martin, Horní Dobrouč 8, 561 02 Dolní Dobrouč
- Grund Michal, Ostrov 56, 561 22 Ostrov
- Halbrštát Martin, Ing., Zborovská 1055, 562 01 Ústí nad Orlicí
- Hartig Jiří, Horní Dobrouč 114, 561 02 Dolní Dobrouč
- Hartigová Iva, Horní Dobrouč 114, 561 02 Dolní Dobrouč
- Havelková Jana, Ostrov 100, 561 22 Ostrov
- Havránek Petr, Horní Dobrouč 140, 561 02 Dolní Dobrouč
- Horák Stanislav, Ing., Dolní Dobrouč 364, 561 02 Dolní Dobrouč
- Hrdina Jiří, Ing. Dolní Dobrouč 184, 561 02 Dolní Dobrouč
- Jandečka David, Horní Dobrouč ev.č.49, 561 02 Dolní Dobrouč
- Jiroušková Petra, Horní Dobrouč 70, 561 02 Dolní Dobrouč
- Kalcovský Ladislav, Dolní Dobrouč 358, 561 02 Dolní Dobrouč
- Kaplanová Martina, Horní Dobrouč 25, 561 02 Dolní Dobrouč
- Kapoun Jiří, Horní Dobrouč 124, 561 02 Dolní Dobrouč
- Kapounová Dagmar, Horní Dobrouč 124, 561 02 Dolní Dobrouč
- Karlík Stanislav, Horní Dobrouč 157, 561 02 Dolní Dobrouč
- Karlík Jiří, Horní Dobrouč 69, 561 02 Dolní Dobrouč
- Karlíková Věra, Horní Dobrouč 69, 561 02 Dolní Dobrouč
- Kesselgruber Ondřej, Horní Dobrouč 158, 561 02 Dolní Dobrouč
- Kolman Jiří, Horní Dobrouč 99, 561 02 Dolní Dobrouč
- Kolmanová Marie, Horní Dobrouč 99, 561 02 Dolní Dobrouč
- Kotlář Zdeněk, Horní Dobrouč 171, 561 02 Dolní Dobrouč

- Kotlář Zdenek, Horní Dobrouč 93, 561 02 Dolní Dobrouč
- Kotlář Karel, Horní Dobrouč 97, 561 02 Dolní Dobrouč
- Kotlářová Lenka, Horní Dobrouč 70, 561 02 Dolní Dobrouč
- Kotlářová Renata, Horní Dobrouč 93, 561 02 Dolní Dobrouč
- Kotlář Robin, Horní Dobrouč 166, 561 02 Dolní Dobrouč
- Klimakovský Milan, Horní Dobrouč 30, 561 02 Dolní Dobrouč
- Klimakovská Hana, Horní Dobrouč 30, 561 02 Dolní Dobrouč
- Kratochvílová Jana, Dolní Dobrouč 330, 561 02 Dolní Dobrouč
- Krátký Milan, Dvorská 960, 563 01 Lanškroun
- Krátká Lenka, Dvorská 960, 563 01 Lanškroun
- Krejčí Miroslav, Švehlova 472/15, 500 02 Hradec Králové
- Křištofová Kateřina, Horní Dobrouč 5, 561 02 Dolní Dobrouč
- Křištofová Ludmila, Horní Dobrouč 5, 561 02 Dolní Dobrouč
- Křištofová Ludmila, Knapovec 1, 562 01 Ústí nad Orlicí
- Křištofová Pavla, Ostrov 138, 561 22 Ostrov
- Křivohlávek, Miloslav, Horní Dobrouč 13, 561 02 Dolní Dobrouč
- Křivohlávková Klára, Horní Dobrouč 13, 561 02 Dolní Dobrouč
- Kulhánek Erik, Ing., Masarykova 3090/20, 400 01 Ústí nad Labem
- Kulhánková Jaromíra, Hnátnice 327, 561 01 Hnátnice
- Kulhánková Herma, Horní Dobrouč 4, 561 02 Dolní Dobrouč
- Langr Petr, Na Štěpnici 1273, 562 06 Ústí nad Orlicí
- Langr Lubomír, Horní Dobrouč 125, 561 02 Dolní Dobrouč
- Langrová Miloslava, Horní Dobrouč 88, 561 02 Dolní Dobrouč
- Machová Věra, Nová 871, 570 01 Litomyšl
- Marek Lukáš, Ostrov 103, 561 22 Ostrov
- Marková Hana, Dolní Dobrouč 189, 561 02 Dolní Dobrouč
- Masár Vincent, Horní Dobrouč 21, 561 02 Dolní Dobrouč
- Masárová Ľubica, Horní Dobrouč 21, 561 02 Dolní Dobrouč
- Matějčíček David, Horní Dobrouč 161, 561 02 Dolní Dobrouč
- Matějčíčková Petra, Horní Dobrouč 161, 561 02 Dolní Dobrouč
- Mihulka Josef, Dolní Dobrouč 38, 561 02 Dolní Dobrouč
- Mihulková Ottilie, Dolní Dobrouč 38, 561 02 Dolní Dobrouč
- Michalíček Jaroslav, Horní Dobrouč 14, 561 02 Dolní Dobrouč
- Michalíčková Zuzana, Horní Dobrouč 14, 561 02 Dolní Dobrouč
- Michalíček Jaroslav, Horní Dobrouč 19, 561 02 Dolní Dobrouč
- Michalíčková Jaroslava, Horní Dobrouč 19, 561 02 Dolní Dobrouč
- Michalíčková Monika, Horní Dobrouč 18, 561 02 Dolní Dobrouč
- Mikula Jan, Dolní Dobrouč 235, 561 02 Dolní Dobrouč
- Mikulová Lenka, Dolní Dobrouč 235, 561 02 Dolní Dobrouč
- Minářová Helena, Horní Dobrouč 61, 561 02 Dolní Dobrouč
- Moravec Tomáš, Horní Dobrouč 113, 561 02 Dolní Dobrouč
- Moravcová Zuzana, Horní Dobrouč 113, 561 02 Dolní Dobrouč
- Müller Michal, Dolní Dobrouč 26, 561 02 Dolní Dobrouč
- Nováková Veronika, Horní Dobrouč 81, 561 02 Dolní Dobrouč
- Nový Jiří, Dolní Dobrouč 115, 561 02 Dolní Dobrouč
- Novotný Patrik, Jiráskova 275, Pražské Předměstí, 566 01 Vysoké Mýto
- Otava Luboš, Dolní Dobrouč 244, 561 02 Dolní Dobrouč
- Otavová Miroslava, Brandlova 355, 566 01 Vysoké Mýto
- Plíhal Petr, Horní Dobrouč 167, 561 02 Dolní Dobrouč
- Plíhalová Lucie, DiS., Horní Dobrouč 167, 561 02 Dolní Dobrouč
- Plocková Jaroslava, Horní Dobrouč 70, 561 02 Dolní Dobrouč

- Pecháček Matěj, Horní Dobrouč 101, 561 02 Dolní Dobrouč
- Pospíchal David, Dlouhá 885, 533 04 Sezemice
- Pošta Petr, Hrádek 11, 562 01 Ústí nad Orlicí
- Pošta Roman, Zahájská 05, 570 01 Litomyšl
- Pulková Dominika, Dolní Dobrouč 389, 561 02 Dolní Dobrouč
- Rochlová Iva, Horní Dobrouč 122, 561 02 Dolní Dobrouč
- Rochl Jaroslav, Horní Dobrouč 49, 561 02 Dolní Dobrouč
- Rochlová Miluše, Horní Dobrouč 49, 561 02 Dolní Dobrouč
- Robová Zdeňka, Dolní Dobrouč 358, 561 02 Dolní Dobrouč
- Ryšavý Zdeněk, Příčná 359, 561 17 Dlouhá Třebová
- Prokopec Jiří, Horní Dobrouč 91, 561 02 Dolní Dobrouč
- Sejkora Lubomír, Dolní Dobrouč 215, 561 02 Dolní Dobrouč
- Skala Petr, Horní Dobrouč 134, 561 02 Dolní Dobrouč
- Skalický Pavel, Dolní Dobrouč 317, 561 02 Dolní Dobrouč
- Skalová Blanka, SNP 1349, 564 01 Žamberk
- Smejkal Jakub, Horní Dobrouč 168, 561 02 Dolní Dobrouč
- Smejkalová Marcela, Horní Dobrouč 168, 561 02 Dolní Dobrouč
- Sobotka František, Horní Dobrouč 159, 561 02 Dolní Dobrouč
- Sobotka Radovan, Horní Dobrouč 159, 561 02 Dolní Dobrouč
- Sobotková Jaroslava, Horní Dobrouč 159, 561 02 Dolní Dobrouč
- Starý David, Horní Dobrouč 153, 561 02 Dolní Dobrouč
- Starý Libor, Dolní Dobrouč 86, 561 02 Dolní Dobrouč
- Stránský Ladislav, Dolní Dobrouč 87, 561 02 Dolní Dobrouč
- Stránský Petr, Horní Dobrouč 87, 561 02 Dolní Dobrouč
- Sýkorová Kateřina, U Lesa 369, Parník, 560 02 Česká Třebová
- Šafář František, RNDr., Zeinerova 768, 562 01 Ústí nad Orlicí
- Šafářová Eva, Zeinerova 768, 562 01 Ústí nad Orlicí
- Šeda Petr, Větrná 674, Parník, 560 02 Česká Třebová
- Šedová Hana, Jilemnického 162, 562 01 Ústí nad Orlicí
- Šiklová Edita, U lipky 428, 270 61 Lány
- Šilarová Stanislava, Dukelská 495, 562 01 Ústí nad Orlicí
- Šimek Michal, DiS., České Heřmanice 6, 565 52 České Heřmanice
- Šimková Pavlína, České Heřmanice 6, 565 52 České Heřmanice
- Šisler Jan, Horní Dobrouč 35, 561 02 Dolní Dobrouč
- Šlapal Pavel, Horní Dobrouč 147, 561 02 Dolní Dobrouč
- Šmejdíř Pavel, Dolní Dobrouč 338, 561 02 Dolní Dobrouč
- Šmejdířová Lenka, Dolní Dobrouč 338, 561 02 Dolní Dobrouč
- Štancl Jan, Horní Dobrouč 75, 561 02 Dolní Dobrouč
- Štanclová Ludmila, Horní Dobrouč 75, 561 02 Dolní Dobrouč
- Šverák Petr, Sobkovice 122, 561 64 Sobkovice
- Švercl Jaroslav, Dolní Dobrouč 221, 561 02 Dolní Dobrouč
- Švercl Ladislav, Dolní Dobrouč 119, 561 02 Dolní Dobrouč
- Šverclová Zdeňka, Dolní Dobrouč 119, 561 02 Dolní Dobrouč
- Švercl Zdeněk, Dolní Dobrouč 119, 561 02 Dolní Dobrouč
- Šverclová Jana, Dolní Dobrouč 119, 561 02 Dolní Dobrouč
- Šverclová Jana, Horní Dobrouč 162, 561 02 Dolní Dobrouč
- Tomášek Vladimír, Horní Dobrouč 45, 561 02 Dolní Dobrouč
- Víšek Zdeněk, Horní Dobrouč 109, 561 02 Dolní Dobrouč
- Víšková Radka, Horní Dobrouč 109, 561 02 Dolní Dobrouč
- Wothová Linda, Dolní Libchavy 340, 561 16 Libchavy
- Zámečník Pavel, Dolní Dobrouč 344, 561 02 Dolní Dobrouč

- Zámečník Petr, Dolní Dobrouč 284, 561 02 Dolní Dobrouč
- Zámečnicková Marie, Dolní Dobrouč 284, 561 02 Dolní Dobrouč
- Zuzkovič Jan, Horní Dobrouč 66, 561 02 Dolní Dobrouč
- Zuzkovič Miroslav, Horní Dobrouč 160, 561 02 Dolní Dobrouč
- Zuzkovičová Markéta, Horní Dobrouč 65, 561 02 Dolní Dobrouč

Účastníci společného územního a stavebního řízení (§ 27 odst. (2) správního řádu a § 94k písm. e) stavebního zákona):

vlastníci následujících sousedních pozemků nebo staveb na nich: na stav. parc. č. 439, 440, 446/1, 453, 458, 459, 461, 462/1, 467, 475, 477, 478/1, 530/2, 530/5, 530/7, 561, 870, 993, 994, 1050, k.ú. Dolní Dobrouč, poz. parc. č. 9, 1008/1, 1011, 1027/1, 1033, 1043, 1050, 1055/1, 1055/2, 1056, 1057, 1059, 1063, 1068/1, 1070, 1073, 1076, 1087, 1089/2, 1092, 1094, 1095, 1096, 1097, 1099/1, 1101, 1107, 1120, 1129/3, 1133, 1134/1, 1134/2, 1136, 1139, 1146/3, 1146/4, 1146/5, 1146/6, 1146/8, 1147/1, 1180/2, 1182, 3965, 3969/2, 3984, 3986, 3988, 3989, 3998/1, 3998/2, 4107, 4108, 4109/1, 4116, 4119, 4120, 4120/2, 4120/4, 4120/6, 4121/47, 4121/112, 4197, 4283/62, 4397/2, 4398, 4399/2, 4419/2, 4419/21, 4419/22, 4419/4, 4419/6, 4419/9, 4551, k.ú. Dolní Dobrouč, na stav. parc. č. 7, 37, 43, 80, 81/1, 95, 105/2, 112/1, 117, 124/1, 134, 146, 153, 159/1, 159/2, 185, 191, 192/1, 203, 204, 206, 207, 208, 209, 210, 220, 221, 223, 225, 227, 229/1, 229/2, 231, 232, 235, 266, k.ú. Horní Dobrouč a na poz. parc. č. 1, 2/3, 2/4, 2/6, 2/8, 2/9, 3/1, 3/3, 4, 9, 11/7, 18, 19/1, 20/12, 20/13, 20/25, 20/3, 20/8, 24/10, 24/3, 24/5, 24/9, 27, 29/1, 29/2, 32, 36/2, 36/3, 38/1, 38/2, 40/1, 43, 49, 52, 58, 60/1, 60/4, 62/1, 62/4, 62/5, 63/1, 63/2, 69/2, 69/3, 71, 72/3, 72/4, 78/1, 79, 82, 83, 86/1, 89, 90, 92, 93, 95, 97/2, 98/1, 99/1, 105/1, 105/2, 108/2, 111/1, 111/2, 111/3, 111/5, 111/10, 113/2, 113/13, 113/14, 113/16, 113/19, 113/32, 115/2, 116, 121/1, 124, 127, 130/1, 130/2, 130/5, 130/7, 130/8, 130/9, 130/11, 130/12, 130/13, 135/2, 136, 140/1, 140/2, 140/2, 140/4, 142/1, 142/2, 143/1, 143/2, 147/2, 147/3, 149/2, 151, 152/2, 156/1, 156/2, 156/3, 157, 158, 162/1, 163/2, 165, 166/2, 166/3, 167/1, 168, 169, 171/3, 178, 180, 182/1, 190/2, 193/1, 194/2, 194/3, 194/4, 199/1, 199/2, 202/1, 202/3, 202/5, 203/1, 204, 205/3, 205/4, 210/1, 210/2, 210/6, 211/1, 216/1, 217, 218/1, 222/3, 236, 240/2, 250/4, 252/1, 252/4, 252/5, 252/6, 257, 258, 262, 267, 268/2, 280/1, 288/1, 292, 297/3, 393/3, 395/1, 402/3, 404/6, 410/4, 410/7, 411/1, 457/4, 468, 470/1, 470/5, 475/1, 475/2, 475/3, 496/3, 518/4, 518/5, 518/6, 520/5, 524/1, 524/2, 524/3, 524/4, 529/2, 533/1, 533/3, 543/2, 580, 584, 589, 622/1, 622/2, 622/3, 623/3, 623/4, 632/4, 632/7, 636/1, 637/6, 672/3, 675/2, 683/1, 683/3, 684, 685, 686/1, 686/3, 686/5, 751, 753/2, 754/1, 754/2, 754/4, 755/2, 755/4, 756, 762/1, 802/1, 813/2, 819, 826/1, 849/1, 853, 854/1, 984/1, 985/1, 988, 1072, 1075, 1076/1, 1076/4, 1077/2, 1078/3, 1078/5, 1082, 1159/1, 1159/4, 1159/6, 1169/2, 1176/2, 1177, 1178/1, 1178/3, 1179/2, 1179/3, 1179/4, 1180/4, 1181, 1185, 1256/3, 1268/1, 1269/2, 1270/1, 1371/2, 1372, 1377/3, 1377/4, 1377/5, 1386/1, 1521, 1522/1, 1522/3, 1524, 1525/1, 1526, 1529/1, 1529/2, 1529/3, 1612/1, 1612/3, 1616, 1621/1, 1728/2, 1821, 1901/2, 1901/6, 1901/12, 1901/13, 1901/14, 1901/15, 1902/1, 1902/2, 1905/2, 1910, 1911, 1912, 1916, 1918, 1920, 1922/1, 1922/3, 1922/4, 1933/2, 1934/1, 1935/3, 1937, 1939/1, 1939/2, 1946, 1949/3, 1950, 1952, 1958, 1961/1, 1964, 1966, 1967/1, 1967/3, 1968, 1970/3, 1985/1, 1988, 2003/1, 2009/3, 2010/3, 2019, 2020, 2027, 2041/2, 2043, 2083/2, 2086/3, 2086/6, 2086/7, 2086/8, 2086/9, 2087/2, 2091, 2092, 2095/2, 2095/6, 2097/1, 2097/3, 2098, 2099/4, 2099/5, 2100/1, 2101/2, 2101/4, 2101/5, 2101/6, 2101/13, 2101/17, 2101/23, 2101/25, 2101/26, 2105, 2107, 3171/4, k.ú. Horní Dobrouč.

Vodoprávnímu úřadu byly mimo jiné předloženy následující doklady:

- závazné stanovisko Městského úřadu Ústí nad Orlicí, stavebního úřadu, orgánu územního plánování ze dne 28.02.2024 pod č.j.: MUUO/12416/2024/SÚ/franz,
- souhrnné vyjádření Městského úřadu Ústí nad Orlicí, odboru ŽP ze dne 14.03.2024 pod č.j. MUUO/12418/2024/ŽP/Vel,

- souhlas s umístěním stavby Městského úřadu Ústí nad Orlicí, odboru ŽP, pod č.j. MUUO/98478/2023/ŽP/grim ze dne 19.12.2023,
- rozhodnutí podle ustanovení zákona o pozemních komunikacích Městského úřadu Ústí nad Orlicí, ze dne 08.12.2023 pod č.j. MUUO/90750/2023/DSS/jg,
- rozhodnutí povolení zvláštního užívání místní komunikace Obecního úřadu Dolní Dobrouč, silničního správního úřadu, pod č.j. OUDD/1261/2023/SU-2 ze dne 07.12.2023,
- závazné stanovisko podle ustanovení § 94j odst. (2) stavebního zákona Obecního úřad Dolní Dobrouč, stavebního úřadu, pod č.j. OUDD/1187/2023/SU-2 ze dne 15.11.2023,
- závazné stanovisko Krajské hygienické stanice Pardubického kraje se sídlem v Pardubicích, územní pracoviště Ústí nad Orlicí ze dne 14.11.2023 pod č.j.: KHSPA 23566/2023/HOK-UO,
- souhlas Policie ČR, Krajské ředitelství policie Pardubického kraje, územní odbor Ústí nad Orlicí, DI, ze dne 15.11.2023 pod č.j. KRPE-97895-2/ČJ-2023-171106,
- souhlas se zvláštním užíváním silnice Správy a údržby silnic Pardubického kraje ze dne 05.12.2023 pod č.j. SUSPK/12226/2023,
- vyjádření správce povodí – Povodí Labe, s.p., pod č.j. PLa/2023/049686 ze dne 19.12.2023,
- vyjádření správce toku – Lesy ČR, s.p., pod č.j. LCR953/057674/2023 ze dne 30.10.2023,
- souhlasy vlastníků stavbou dotčených pozemků,
- vyjádření jednotlivých správců a vlastníků podzemních a nadzemních sítí a zařízení,
- plná moc k zastupování.

Správní poplatek podle zákona 634/2004 Sb. o správních poplatcích, položky 18, ost. (1), písm. h) ve výši 3000,- Kč byl uhrazen dne 24.10.2024.

Stavbu bude v souladu s ustanovením § 230 zákona č. 283/2001 Sb. stavební zákon (*nový stavební zákon*), možné užívat jen na základě kolaudačního rozhodnutí a jen k účelu vymezenému v tomto rozhodnutí.

Na základě výše uvedeného vodoprávní úřad v dané věci rozhodl tak, jak je uvedeno ve výroku.

Poučení účastníků

Proti tomuto rozhodnutí se lze podle ustanovení § 81 odst. (1) správního řádu odvolat ve lhůtě 15 dnů ode dne jeho oznámení ke Krajskému úřadu Pardubického kraje, podáním učiněným u Městského úřadu Ústí nad Orlicí. Odvolání musí mít potřebné náležitosti (*viz ustanovení § 37 odst. (2) správního řádu*) a musí obsahovat údaje o tom, proti kterému rozhodnutí směřuje, v jakém rozsahu ho napadá a v čem je spatřován rozpor s právními předpisy nebo nesprávnost rozhodnutí nebo řízení, jež mu předcházelo. Odvolání jen proti odůvodnění rozhodnutí je nepřipustné.

„*Otisk úředního razítka*“

Mgr. Tomáš Kopecký, v.r.
vedoucí odboru

Za správnost vyhotovení:

Božena Kubešová
oprávněná úřední osoba

Upozornění:

Vyvěšení této vyhlášky okamžitě po jejím obdržení **po dobu 15-ti dnů** způsobem v místě obvyklým zajistí Městský úřad Ústí nad Orlicí a Obec Dolní Dobrouč. Zároveň uvedené úřady žádáme o navrácení této vyhlášky s uvedením dne vyvěšení a sejmutí (*razítka a podpis orgánu*).

Vyvěšeno:

Sejmuto:

Příloha:

- Situační výkres

(*obdrží po nabytí právní moci tohoto rozhodnutí*):

1 x štítek "Stavba povolena" a ověřenou PD (*žadatel*)

- VIS – Vodohospodářsko-inženýrské služby, spol. s r.o., Na Střezině 1079, 500 03 Hradec Králové
- Obec Dolní Dobrouč, Dolní Dobrouč 380, 561 02 Dolní Dobrouč
- Pardubický kraj, Komenského náměstí 125, 530 02 Pardubice
- Správa a údržba silnic Pardubického kraje, Doubravice 98, 533 53 Pardubice
- Lesy České republiky, s.p., Přemyslova 1106/19, 500 08 Hradec Králové
- Povodí Labe, s.p., V. Nejedlého 951, 500 03 Hradec Králové
- ADOR CZ s.r.o. Dobrovského 981, 563 01 Lanškroun
- LeaseBack invest s.r.o., Příkop 838/6, Zábrdovice, 602 00 Brno
- Státní pozemkový úřad, Husinecká 1024/11a, 130 00 Praha – Žižkov
- Vodovody a kanalizace Jablonné nad Orlicí, a.s., Slezská 350, 561 64 Jablonné nad Orlicí
- ČEZ Distribuce, a.s., Teplická 874/8, 405 02 Děčín
- CETIN a.s., Českomoravská 2510/19, 190 00 Praha 9
- GasNet s.r.o., Plynárenská 499/1, 602 00 Brno
- Antonínová Pavlína, Zahradní 11, 683 01 Rousínov
- Appl Jaroslav, Dolní Dobrouč 352, 561 02 Dolní Dobrouč
- Bartoš Jiří, Horní Dobrouč 17, 561 02 Dolní Dobrouč
- Bartošová Petra, Horní Dobrouč 17, 561 02 Dolní Dobrouč
- Bártová Lucie, Horní Dobrouč 98, 561 02 Dolní Dobrouč
- Bárta Jiří, Horní Dobrouč 3, 561 02 Dolní Dobrouč
- Bártová Dana, Horní Dobrouč 3, 561 02 Dolní Dobrouč
- Bártová Eva, Bezděkov 1311, 560 02 Česká Třebová
- Beinlich Martin, Horní Dobrouč 170, 561 02 Dolní Dobrouč
- Beneš Jaroslav, Horní Dobrouč 101, 561 02 Dolní Dobrouč
- Beneš Jiří, Chelčického 1257/39, Předměstí, 568 02 Svitavy
- Beranová Hana, 17. listopadu 579, 562 01 Ústí nad Orlicí
- Böhm Tibor, Nový Svět 448/124, Prostřední Suchá, 735 64 Havířov
- Blahová Alena, Trávníky 167, 664 61 Rajhradice
- Bůžek Miroslav, Grégrova 744, 289 11 Pečky
- Bůžková Irena, Grégrova 744, 289 11 Pečky
- Černochoch Karel, Popradská 1274, 562 06 Ústí nad Orlicí
- Černochochová Eva, Popradská 1274, 562 06 Ústí nad Orlicí
- Červenka Milan, Horní Dobrouč 23, 561 02 Dolní Dobrouč

adresa: Sychrova 16, 562 24 Ústí nad Orlicí
tel.: +420 465 514 111
fax: +420 465 525 563

IČ: 00279676 DIČ: CZ00279676
email: podatelna@muuo.cz
web: <http://www.ustinadorlici.cz>

bankovní spojení:
KB Ústí nad Orlicí, č.ú.: 19-420611/0100
ID datové schránky: bxcbwmg

- Červenková Lenka, Horní Dobrouč 36, 561 02 Dolní Dobrouč
- Doležal Miloslav, Na Hledíku 270, 533 52 Staré Hradiště
- Drbohlav Radek, Partyzána Petra 349, 517 24 Borohrádek
- Drbohlavová Martina, Horní Dobrouč 95, 561 02 Dolní Dobrouč
- Dufek Jiří, Horní Dobrouč 70, 561 02 Dolní Dobrouč
- Dušek Jan, Dolní Dobrouč 194, 561 02 Dolní Dobrouč
- Dušek Jiří, Horní Dobrouč 62, 561 02 Dolní Dobrouč
- Dušek Michal, Horní Dobrouč 98, 561 02 Dolní Dobrouč
- Dušek Stanislav, Horní Dobrouč 46, 561 02 Dolní Dobrouč
- Dušková Marie, Horní Dobrouč 46, 561 02 Dolní Dobrouč
- Dušková Naděžda, Horní Dobrouč 62, 561 02 Dolní Dobrouč
- Dušek Radek, Horní Dobrouč 62, 561 02 Dolní Dobrouč
- Dušek Martin, Dolní Dobrouč 216, 561 02 Dolní Dobrouč
- Falc Petr, Křejského 1504/37, Chodov, 149 00 Praha 4
- Faltejsek Josef, Horní Dobrouč 34, 561 02 Dolní Dobrouč
- Formánek Ondřej, Horní Dobrouč 27, 561 02 Dolní Dobrouč
- Formánková Věra, Horní Dobrouč 37, 561 02 Dolní Dobrouč
- Fiedler Lenka, Horní Dobrouč 13, 561 02 Dolní Dobrouč
- Formánková Monika, Horní Dobrouč 70, 561 02 Dolní Dobrouč
- Gabris Ondřej, Horní Dobrouč 165, 561 02 Dolní Dobrouč
- Gabrisová Erika, Horní Dobrouč 181, 561 02 Dolní Dobrouč
- Gernat Miroslav, Tyršova 320, 561 51 Letohrad
- Gernatová Jaroslava, Tyršova 320, 561 51 Letohrad
- Grund Martin, Horní Dobrouč 8, 561 02 Dolní Dobrouč
- Grund Michal, Ostrov 56, 561 22 Ostrov
- Halbrštát Martin, Ing., Zborovská 1055, 562 01 Ústí nad Orlicí
- Hartig Jiří, Horní Dobrouč 114, 561 02 Dolní Dobrouč
- Hartigová Iva, Horní Dobrouč 114, 561 02 Dolní Dobrouč
- Havelková Jana, Ostrov 100, 561 22 Ostrov
- Havránek Petr, Horní Dobrouč 140, 561 02 Dolní Dobrouč
- Horák Stanislav, Ing., Dolní Dobrouč 364, 561 02 Dolní Dobrouč
- Hrdina Jiří, Ing. Dolní Dobrouč 184, 561 02 Dolní Dobrouč
- Jandečka David, Horní Dobrouč ev.č.49, 561 02 Dolní Dobrouč
- Jiroušková Petra, Horní Dobrouč 70, 561 02 Dolní Dobrouč
- Kalcovský Ladislav, Dolní Dobrouč 358, 561 02 Dolní Dobrouč
- Kaplanová Martina, Horní Dobrouč 25, 561 02 Dolní Dobrouč
- Kapoun Jiří, Horní Dobrouč 124, 561 02 Dolní Dobrouč
- Kapounová Dagmar, Horní Dobrouč 124, 561 02 Dolní Dobrouč
- Karlík Stanislav, Horní Dobrouč 157, 561 02 Dolní Dobrouč
- Karlík Jiří, Horní Dobrouč 69, 561 02 Dolní Dobrouč
- Karlíková Věra, Horní Dobrouč 69, 561 02 Dolní Dobrouč
- Kesselgruber Ondřej, Horní Dobrouč 158, 561 02 Dolní Dobrouč
- Kolman Jiří, Horní Dobrouč 99, 561 02 Dolní Dobrouč
- Kolmanová Marie, Horní Dobrouč 99, 561 02 Dolní Dobrouč
- Kotlář Zdeněk, Horní Dobrouč 171, 561 02 Dolní Dobrouč
- Kotlář Zdenek, Horní Dobrouč 93, 561 02 Dolní Dobrouč
- Kotlář Karel, Horní Dobrouč 97, 561 02 Dolní Dobrouč
- Kotlářová Lenka, Horní Dobrouč 70, 561 02 Dolní Dobrouč
- Kotlářová Renata, Horní Dobrouč 93, 561 02 Dolní Dobrouč
- Kotlář Robin, Horní Dobrouč 166, 561 02 Dolní Dobrouč
- Klimakovský Milan, Horní Dobrouč 30, 561 02 Dolní Dobrouč

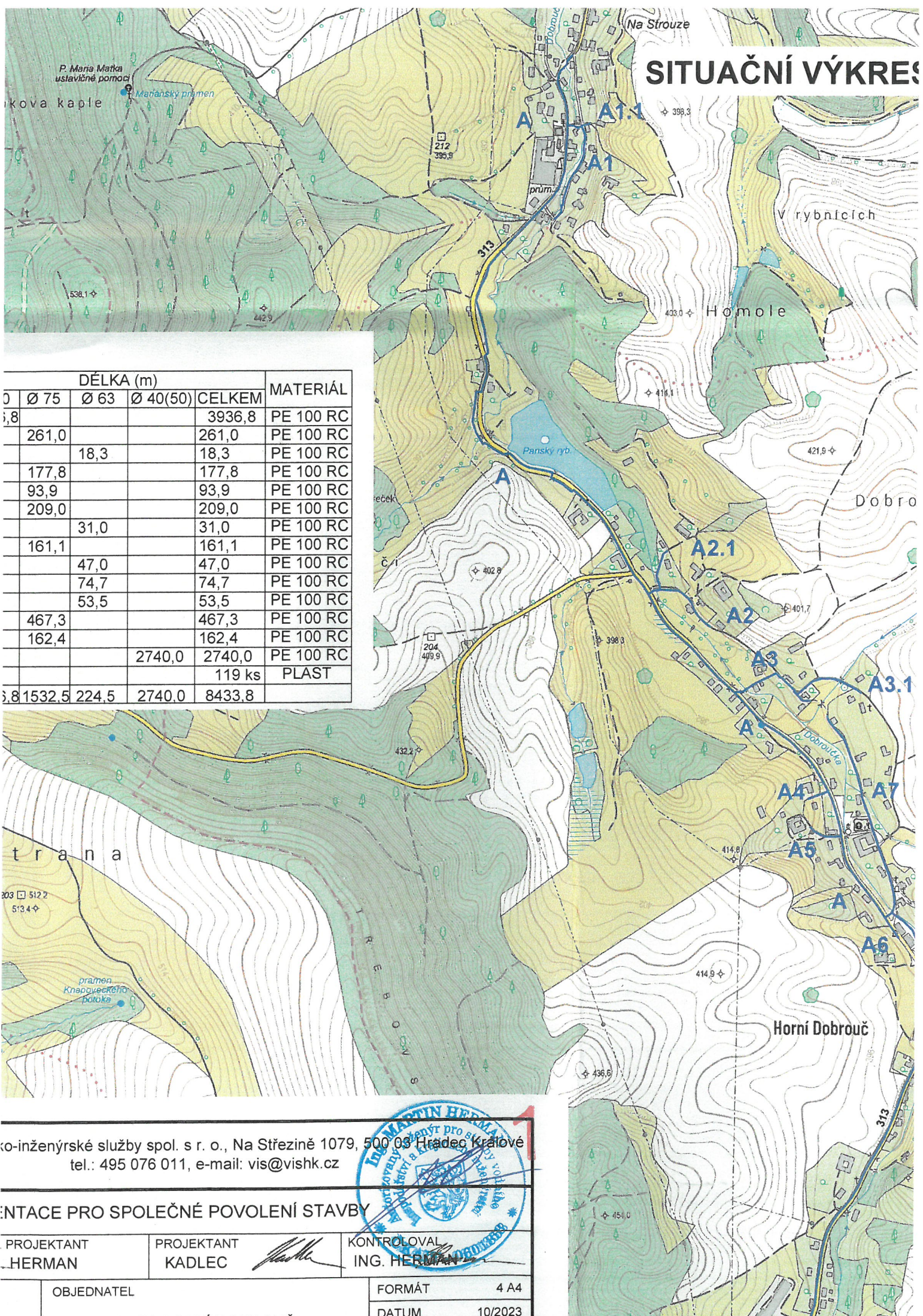
- Klimakovská Hana, Horní Dobrouč 30, 561 02 Dolní Dobrouč
- Kratochvílová Jana, Dolní Dobrouč 330, 561 02 Dolní Dobrouč
- Krátký Milan, Dvorská 960, 563 01 Lanškroun
- Krátká Lenka, Dvorská 960, 563 01 Lanškroun
- Krejčí Miroslav, Švehlova 472/15, 500 02 Hradec Králové
- Křištofová Kateřina, Horní Dobrouč 5, 561 02 Dolní Dobrouč
- Křištofová Ludmila, Horní Dobrouč 5, 561 02 Dolní Dobrouč
- Křištofová Ludmila, Knapovec 1, 562 01 Ústí nad Orlicí
- Křištofová Pavla, Ostrov 138, 561 22 Ostrov
- Křivohlávek, Miloslav, Horní Dobrouč 13, 561 02 Dolní Dobrouč
- Křivohlávková Klára, Horní Dobrouč 13, 561 02 Dolní Dobrouč
- Kulhánek Erik, Ing., Masarykova 3090/20, 400 01 Ústí nad Labem
- Kulhánková Jaromíra, Hnátnice 327, 561 01 Hnátnice
- Kulhánková Herma, Horní Dobrouč 4, 561 02 Dolní Dobrouč
- Langr Petr, Na Štěpnici 1273, 562 06 Ústí nad Orlicí
- Langr Lubomír, Horní Dobrouč 125, 561 02 Dolní Dobrouč
- Langrová Miloslava, Horní Dobrouč 88, 561 02 Dolní Dobrouč
- Machová Věra, Nová 871, 570 01 Litomyšl
- Marek Lukáš, Ostrov 103, 561 22 Ostrov
- Marková Hana, Dolní Dobrouč 189, 561 02 Dolní Dobrouč
- Masár Vincent, Horní Dobrouč 21, 561 02 Dolní Dobrouč
- Masárová Ľubica, Horní Dobrouč 21, 561 02 Dolní Dobrouč
- Matějčík David, Horní Dobrouč 161, 561 02 Dolní Dobrouč
- Matějčíková Petra, Horní Dobrouč 161, 561 02 Dolní Dobrouč
- Mihulka Josef, Dolní Dobrouč 38, 561 02 Dolní Dobrouč
- Mihulková Ottilie, Dolní Dobrouč 38, 561 02 Dolní Dobrouč
- Michalíček Jaroslav, Horní Dobrouč 14, 561 02 Dolní Dobrouč
- Michalíčková Zuzana, Horní Dobrouč 14, 561 02 Dolní Dobrouč
- Michalíček Jaroslav, Horní Dobrouč 19, 561 02 Dolní Dobrouč
- Michalíčková Jaroslava, Horní Dobrouč 19, 561 02 Dolní Dobrouč
- Michalíčková Monika, Horní Dobrouč 18, 561 02 Dolní Dobrouč
- Mikula Jan, Dolní Dobrouč 235, 561 02 Dolní Dobrouč
- Mikulová Lenka, Dolní Dobrouč 235, 561 02 Dolní Dobrouč
- Minářová Helena, Horní Dobrouč 61, 561 02 Dolní Dobrouč
- Moravec Tomáš, Horní Dobrouč 113, 561 02 Dolní Dobrouč
- Moravcová Zuzana, Horní Dobrouč 113, 561 02 Dolní Dobrouč
- Müller Michal, Dolní Dobrouč 26, 561 02 Dolní Dobrouč
- Nováková Veronika, Horní Dobrouč 81, 561 02 Dolní Dobrouč
- Nový Jiří, Dolní Dobrouč 115, 561 02 Dolní Dobrouč
- Novotný Patrik, Jiráskova 275, Pražské Předměstí, 566 01 Vysoké Mýto
- Otava Luboš, Dolní Dobrouč 244, 561 02 Dolní Dobrouč
- Otavová Miroslava, Brandlova 355, 566 01 Vysoké Mýto
- Plíhal Petr, Horní Dobrouč 167, 561 02 Dolní Dobrouč
- Plíhalová Lucie, DiS., Horní Dobrouč 167, 561 02 Dolní Dobrouč
- Plocková Jaroslava, Horní Dobrouč 70, 561 02 Dolní Dobrouč
- Pecháček Matěj, Horní Dobrouč 101, 561 02 Dolní Dobrouč
- Pospíchal David, Dlouhá 885, 533 04 Sezemice
- Pošta Petr, Hrádek 11, 562 01 Ústí nad Orlicí
- Pošta Roman, Zahájská 05, 570 01 Litomyšl
- Pulková Dominika, Dolní Dobrouč 389, 561 02 Dolní Dobrouč
- Rochlová Iva, Horní Dobrouč 122, 561 02 Dolní Dobrouč

- Rochl Jaroslav, Horní Dobrouč 49, 561 02 Dolní Dobrouč
- Rochlová Miluše, Horní Dobrouč 49, 561 02 Dolní Dobrouč
- Robová Zdeňka, Dolní Dobrouč 358, 561 02 Dolní Dobrouč
- Ryšavý Zdeněk, Příčná 359, 561 17 Dlouhá Třebová
- Prokopec Jiří, Horní Dobrouč 91, 561 02 Dolní Dobrouč
- Sejkora Lubomír, Dolní Dobrouč 215, 561 02 Dolní Dobrouč
- Skala Petr, Horní Dobrouč 134, 561 02 Dolní Dobrouč
- Skalický Pavel, Dolní Dobrouč 317, 561 02 Dolní Dobrouč
- Skalová Blanka, SNP 1349, 564 01 Žamberk
- Smejkal Jakub, Horní Dobrouč 168, 561 02 Dolní Dobrouč
- Smejkalová Marcela, Horní Dobrouč 168, 561 02 Dolní Dobrouč
- Sobotka František, Horní Dobrouč 159, 561 02 Dolní Dobrouč
- Sobotka Radovan, Horní Dobrouč 159, 561 02 Dolní Dobrouč
- Sobotková Jaroslava, Horní Dobrouč 159, 561 02 Dolní Dobrouč
- Starý David, Horní Dobrouč 153, 561 02 Dolní Dobrouč
- Starý Libor, Dolní Dobrouč 86, 561 02 Dolní Dobrouč
- Stránský Ladislav, Dolní Dobrouč 87, 561 02 Dolní Dobrouč
- Stránský Petr, Horní Dobrouč 87, 561 02 Dolní Dobrouč
- Sýkorová Kateřina, U Lesa 369, Parník, 560 02 Česká Třebová
- Šafář František, RNDr., Zeinerova 768, 562 01 Ústí nad Orlicí
- Šafářová Eva, Zeinerova 768, 562 01 Ústí nad Orlicí
- Šeda Petr, Větrná 674, Parník, 560 02 Česká Třebová
- Šedová Hana, Jilemnického 162, 562 01 Ústí nad Orlicí
- Šiklová Edita, U lipky 428, 270 61 Lány
- Šilarová Stanislava, Dukelská 495, 562 01 Ústí nad Orlicí
- Šimek Michal, DiS., České Heřmanice 6, 565 52 České Heřmanice
- Šimková Pavlína, České Heřmanice 6, 565 52 České Heřmanice
- Šisler Jan, Horní Dobrouč 35, 561 02 Dolní Dobrouč
- Šlapal Pavel, Horní Dobrouč 147, 561 02 Dolní Dobrouč
- Šmejdíř Pavel, Dolní Dobrouč 338, 561 02 Dolní Dobrouč
- Šmejdířová Lenka, Dolní Dobrouč 338, 561 02 Dolní Dobrouč
- Štancl Jan, Horní Dobrouč 75, 561 02 Dolní Dobrouč
- Štanclová Ludmila, Horní Dobrouč 75, 561 02 Dolní Dobrouč
- Šverák Petr, Sobkovice 122, 561 64 Sobkovice
- Švercl Jaroslav, Dolní Dobrouč 221, 561 02 Dolní Dobrouč
- Švercl Ladislav, Dolní Dobrouč 119, 561 02 Dolní Dobrouč
- Šverclová Zdeňka, Dolní Dobrouč 119, 561 02 Dolní Dobrouč
- Švercl Zdeněk, Dolní Dobrouč 119, 561 02 Dolní Dobrouč
- Šverclová Jana, Dolní Dobrouč 119, 561 02 Dolní Dobrouč
- Šverclová Jana, Horní Dobrouč 162, 561 02 Dolní Dobrouč
- Tomášek Vladimír, Horní Dobrouč 45, 561 02 Dolní Dobrouč
- Víšek Zdeněk, Horní Dobrouč 109, 561 02 Dolní Dobrouč
- Víšková Radka, Horní Dobrouč 109, 561 02 Dolní Dobrouč
- Wothová Linda, Dolní Libchavy 340, 561 16 Libchavy
- Zámečník Pavel, Dolní Dobrouč 344, 561 02 Dolní Dobrouč
- Zámečník Petr, Dolní Dobrouč 284, 561 02 Dolní Dobrouč
- Zámečníková Marie, Dolní Dobrouč 284, 561 02 Dolní Dobrouč
- Zuzkovič Jan, Horní Dobrouč 66, 561 02 Dolní Dobrouč
- Zuzkovič Miroslav, Horní Dobrouč 160, 561 02 Dolní Dobrouč
- Zuzkovičová Markéta, Horní Dobrouč 65, 561 02 Dolní Dobrouč

Dotčené orgány:

- Městský úřad Ústí nad Orlicí, stavební úřad, orgán územního plánování, Sychrova 16, 562 24 Ústí nad Orlicí
- Obecní úřad Dolní Dobrouč, stavební úřad, Dolní Dobrouč 380, 561 02 Dolní Dobrouč
- Městský úřad Ústí nad Orlicí, odbor DSS, Sychrova 16, 562 24 Ústí nad Orlicí
- Policie ČR, Krajské ředitelství policie Pardubického kraje, územní odbor Ústí nad Orlicí, DI, Tvardkova 1191, 562 01 Ústí nad Orlicí

SITUAČNÍ VÝKRES



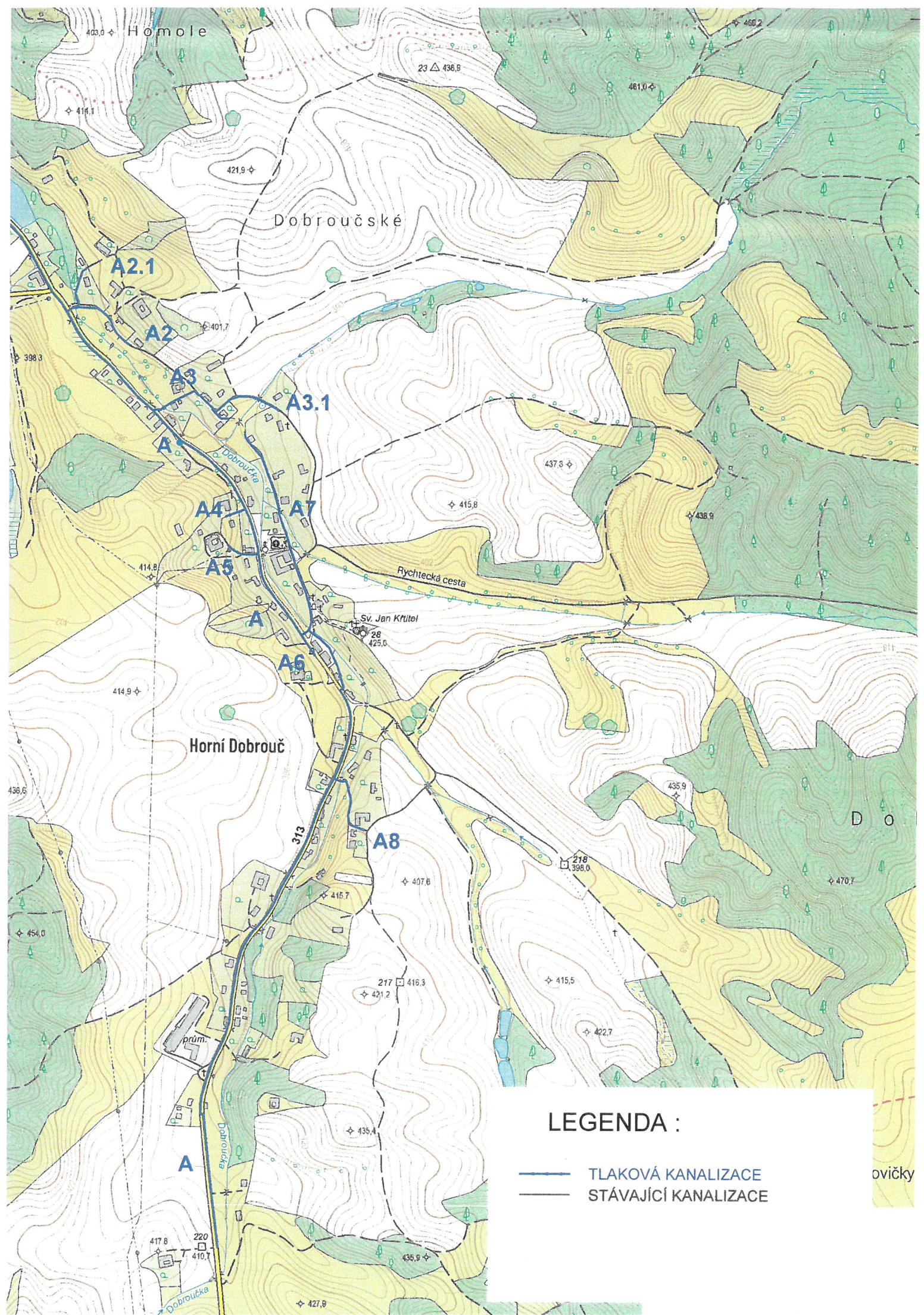
DĚLKA (m)	DĚLKA (m)			CELKEM	MATERIÁL
	Ø 75	Ø 63	Ø 40(50)		
3936,8				3936,8	PE 100 RC
261,0				261,0	PE 100 RC
18,3	18,3			18,3	PE 100 RC
177,8				177,8	PE 100 RC
93,9				93,9	PE 100 RC
209,0				209,0	PE 100 RC
161,1	31,0			161,1	PE 100 RC
47,0	47,0			47,0	PE 100 RC
74,7	74,7			74,7	PE 100 RC
53,5	53,5			53,5	PE 100 RC
467,3				467,3	PE 100 RC
162,4				162,4	PE 100 RC
		2740,0		2740,0	PE 100 RC
				119 ks	PLAST
1532,5	224,5	2740,0		8433,8	

inženýrské služby spol. s r. o., Na Střežině 1079, 500 03 Hrádec Králové
tel.: 495 076 011, e-mail: vis@vishk.cz

POŽADAVKY PRO SPOLEČNÉ POVOLENÍ STAVBY

PROJEKTANT HERMAN	PROJEKTANT KADLEC	KONTROLOVAL ING. HERMAN
OBJEDNATEL OBEC DOLNÍ DOBROUČ	FORMÁT 4 A4	DATUM 10/2023





LEGENDA :

- TLAKOVÁ KANALIZACE
- STÁVAJÍCÍ KANALIZACE

ovičky