



ustivp24v01a2r

**Městský úřad Ústí nad Orlicí**  
**odbor dopravy, silničního hospodářství a správních agend**

Vaše č.j.:  
Ze dne: 23.10.2024

Naše č.j.: MUUO/94985/2024/DSS/jg  
Číslo spisu: 23766/2024  
Spis. značka: dss-uzavír/23766/2024  
Poč. listů: 2  
Poč. příloh: 2  
Poč. lis. př.: 2

Vyřizuje: Bc. Jan Gregar  
Tel: 465514341  
E-mail: gregar@muuo.cz  
Datum: 23.10.2024  
Místo: Ústí nad Orlicí

**Martin Baumgartl**

IČ: 76055001  
Petrovice 95  
563 01 Lanškroun

**VEŘEJNÁ VYHLÁŠKA**  
**Opatření obecné povahy**  
**stanovení přechodné úpravy provozu na pozemních komunikacích**

Městský úřad Ústí nad Orlicí, odbor dopravy, silničního hospodářství a správních agend, jako věcně a místně příslušný správní úřad dle ustanovení **§ 124 odst. 6 a § 77 odst. 1 písm. c) zákona č. 361/2000 Sb., o provozu na pozemních komunikacích** a o změnách některých zákonů, ve znění pozdějších předpisů (dále jen zákon o silničním provozu), a dle ustanovení **§ 173 zákona č. 500/2004 Sb., správní řád**, ve znění pozdějších předpisů (dále jen správní řád), v návaznosti na ustanovení **§ 77 odst. 5 zákona o silničním provozu**, na základě žádosti pana Martina Baumgartla, Petrovice 95, 563 01 Lanškroun, IČ 76055001, podané dne 23.10.2024, dále po písemném souhlasném vyjádření Policie ČR, Krajské ředitelství policie Pardubického kraje, dopravní inspektorát Ústí nad Orlicí ze dne 07.10.2024 pod č.j. KRPE-90395-2/ČJ-2024-171106 a ze dne 21.10.2024 pod č.j. KRPE-94150-2/ČJ-2024-171106

**stanovuje**  
**přechodnou úpravu provozu**

na místních komunikacích ul. Husova, Ježkova, Zahradní, Pickova a Mistra Jaroslava Kociana v Ústí nad Orlicí, z důvodu překopu místní komunikace ul. Husova pro připojení Okresního soud v Ústí nad Orlicí v rámci rekonstrukce vedení optické sítě dle přiložené situace a schémat za těchto podmínek:

- Dopravní značení bude umístěno na místních komunikacích dle přiložené situace a schémat a vyjádření Policie ČR, Krajské ředitelství policie Pardubického kraje, Dopravní inspektorát Ústí nad Orlicí ze dne 07.10.2024 pod č.j. KRPE-90395-2/ČJ-2024-171106 a ze dne 21.10.2024 pod č.j. KRPE-94150-2/ČJ-2024-171106. Situace a schémata jsou nedílnou součástí tohoto stanovení.
- Přechodná úprava provozu bude probíhat pouze po dobu provádění prací.

adresa: Sychrova 16, 562 24 Ústí nad Orlicí  
tel.: +420 465 514 111  
fax: +420 465 525 563

IČ: 00279676 DIČ: CZ00279676  
email: podatelna@muuo.cz  
web: <http://www.ustinadorlici.cz>

bankovní spojení:  
KB Ústí nad Orlicí, č.ú.: 19-420611/0100  
ID datové schránky: bxcbwmg

3. Přenosné dopravní značky musí být umístěny na sloupcích červeno-bíle pruhovaných, pruhy mají šířku 100 – 200 mm, spodní okraj přenosné dopravní značky musí být min. 0,6 m nad niveletou vozovky.
4. Přenosné dopravní značky musí být v reflexním provedení a musí být osazeny s dostatečnou stabilitou proti povětrnostním podmínkám a jiným vlivům, musí být zabezpečeny proti deformaci, pootočení a posunutí. Přechodné dopravní značení musí být udržováno pravidelným čištěním a obnovou v náležitém stavu, tak aby byla zajištěna jejich včasná viditelnost a správná čitelnost.
5. Umístění přenosných dopravních značek musí splňovat podmínky stanovené v TP 66 Zásady pro označení pracovních míst na pozemních komunikacích schválené MD pod č.j. 21/2015-120-TN/1 ze dne 12.03.2015 s účinností od 01.04.2015.
6. Viditelnost DZ musí být zajištěna mimo obec ze vzdálenosti 100 m a v obci z 50 m.
7. Instalaci DZ nesmí dojít k narušení nadzemních a podzemních inženýrských sítí.
8. Na silnicích se smí užívat jen dopravních značek uvedených ve vyhlášce MDS č. 294/2015 Sb., v platném znění, kterou se provádějí pravidla silničního provozu na pozemních komunikacích a úprava a řízení provozu na pozemních komunikacích. Provedení dopravních značek včetně odstínů barev, materiálů a rozměrů musí odpovídat ČSN EN 12899 - Stálé svislé dopravní značení.
9. Dopravní značení bude instalováno **odbornou firmou** na náklady žadatele a bude umístěno po dobu prací **od 25.10.2024 do 29.10.2024**.
10. Odpovědná osoba za umístění a odbornou montáž dopravního značení dle tohoto stanovení, následně jeho kontrolu a údržbu po celou dobu přechodné úpravy provozu je pan Martin Baumgartl, tel. 605 342 950,
11. Přenosné dopravní značky musí být udržovány pravidelným čištěním a obnovou v náležitém stavu, aby byla zajištěna jejich funkce k zabezpečení jejich včasné viditelnosti a správné čitelnosti. Dále musí být zabezpečeny proti deformaci, pootočení a posunutí.
12. Městský úřad, odbor dopravy, silničního hospodářství a správních agend, si vyhrazuje právo toto stanovení změnit nebo doplnit pokud si to bude vyžadovat veřejný zájem resp. bezpečnost a plynulost silničního provozu.

### Odůvodnění

Městský úřad Ústí nad Orlicí, odbor dopravy, silničního hospodářství a správních agend stanovil přechodnou úpravu provozu na základě návrhu žadatele. Přechodné dopravní značení bude umístěno na místních komunikacích ul. Husova, Ježkova, Zahradní, Pickova a Mistra Jaroslava Kociana v Ústí nad Orlicí, z důvodu překopu místní komunikace ul. Husova pro připojení Okresního soud v Ústí nad Orlicí v rámci rekonstrukce vedení optické sítě.

Rozmístění dopravního značení bylo projednáno s dotčeným orgánem Policie ČR dle ust. § 77 odst. 2 písm. b) zákona o silničním provozu.

V souladu s ustanovením § 77 odst. 5 zákona o silničním provozu správní úřad opatření obecné povahy nedoručuje a nevyzývá dotčené osoby k podání připomínek a námitek.

### Poučení

Opatření obecné povahy se oznamuje veřejnou vyhláškou a nabývá účinnosti pátým dnem po vyvěšení veřejné vyhlášky. Proti opatření obecné povahy nelze podat opravný prostředek.

Ing. Jaroslav Škarka, MPA  
vedoucí odboru

Za správnost vyhotovení  
Bc. Jan Gregar, referent odboru (oprávněná úřední osoba)

Toto oznámení musí být vyvěšeno po dobu 15 dnů na úřední desce.

Vyvěšeno dne: ..... Sejmuto dne: .....

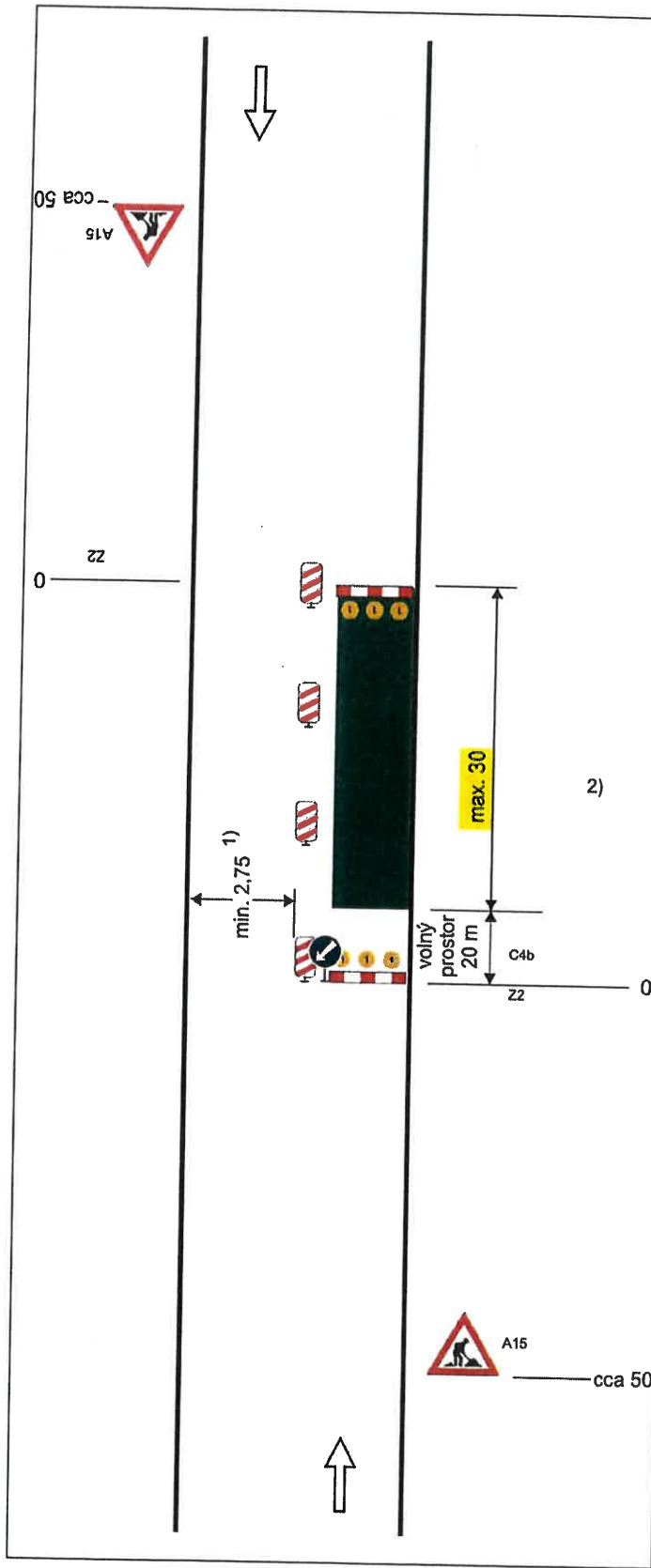
.....  
Razítko, podpis oprávněné úřední osoby potvrzující vyvěšení a sejmutí na úřední desce.

Doručí se:

Martin Baumgartl, Petrovice 95, 563 01 Lanškroun  
Město Ústí nad Orlicí (DSS, MP)

Dotčené orgány:

Policie ČR, Krajské ředitelství policie Pardubického kraje, dopravní inspektorát Ústí nad Orlicí



## Schéma B/2

Standardní pracovní místo na pozemní komunikaci s malým dopravním zatížením. Zúžení vozovky na jeden jízdní pruh.

příčná uzávěra zábranou minimálně 3 výstražná světla typu 1

podélná uzávěra obou-strannými směrovacími deskami odstup max. 10m

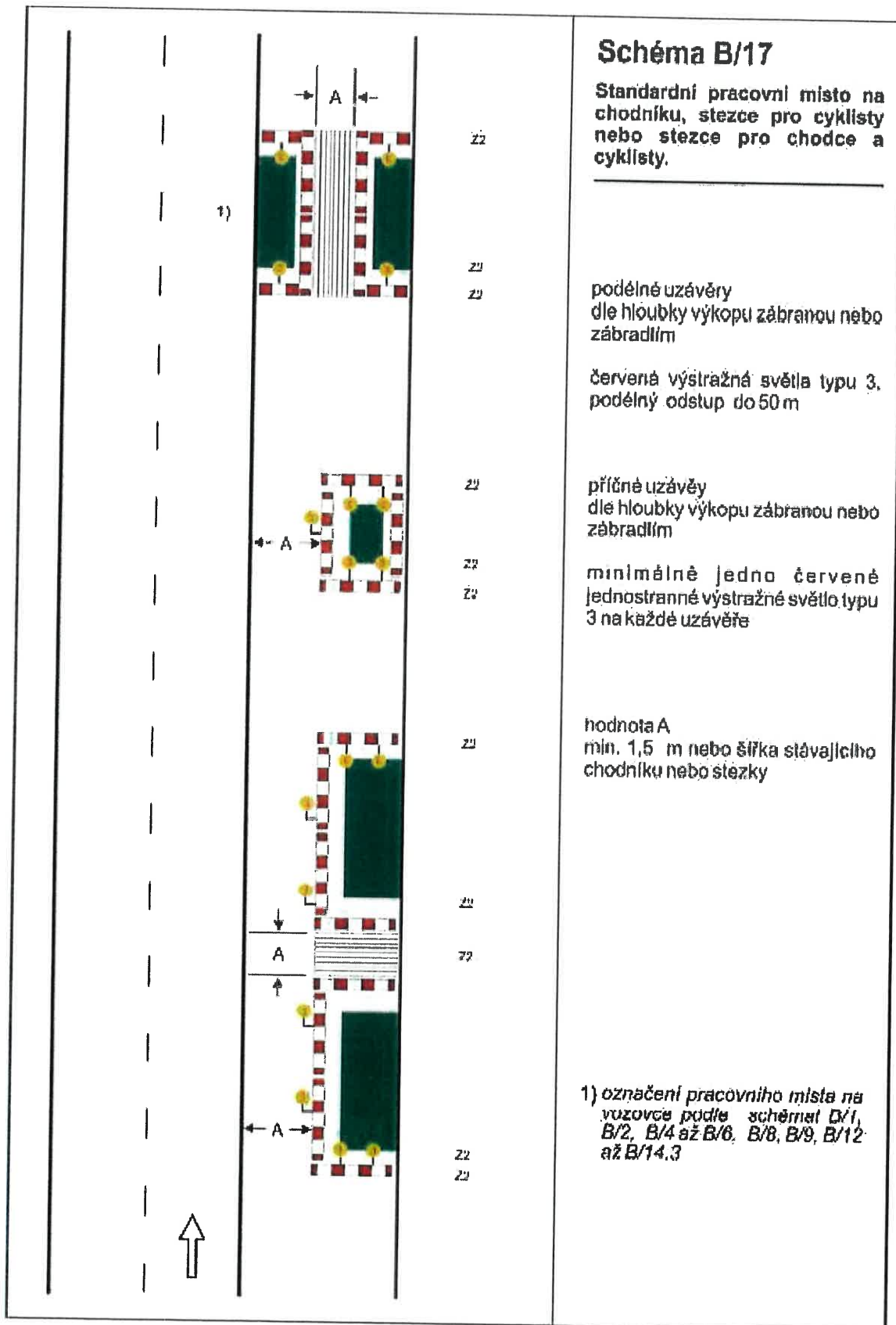
podélná uzávěra zábradlím na straně chodníku/stezky pro cyklisty

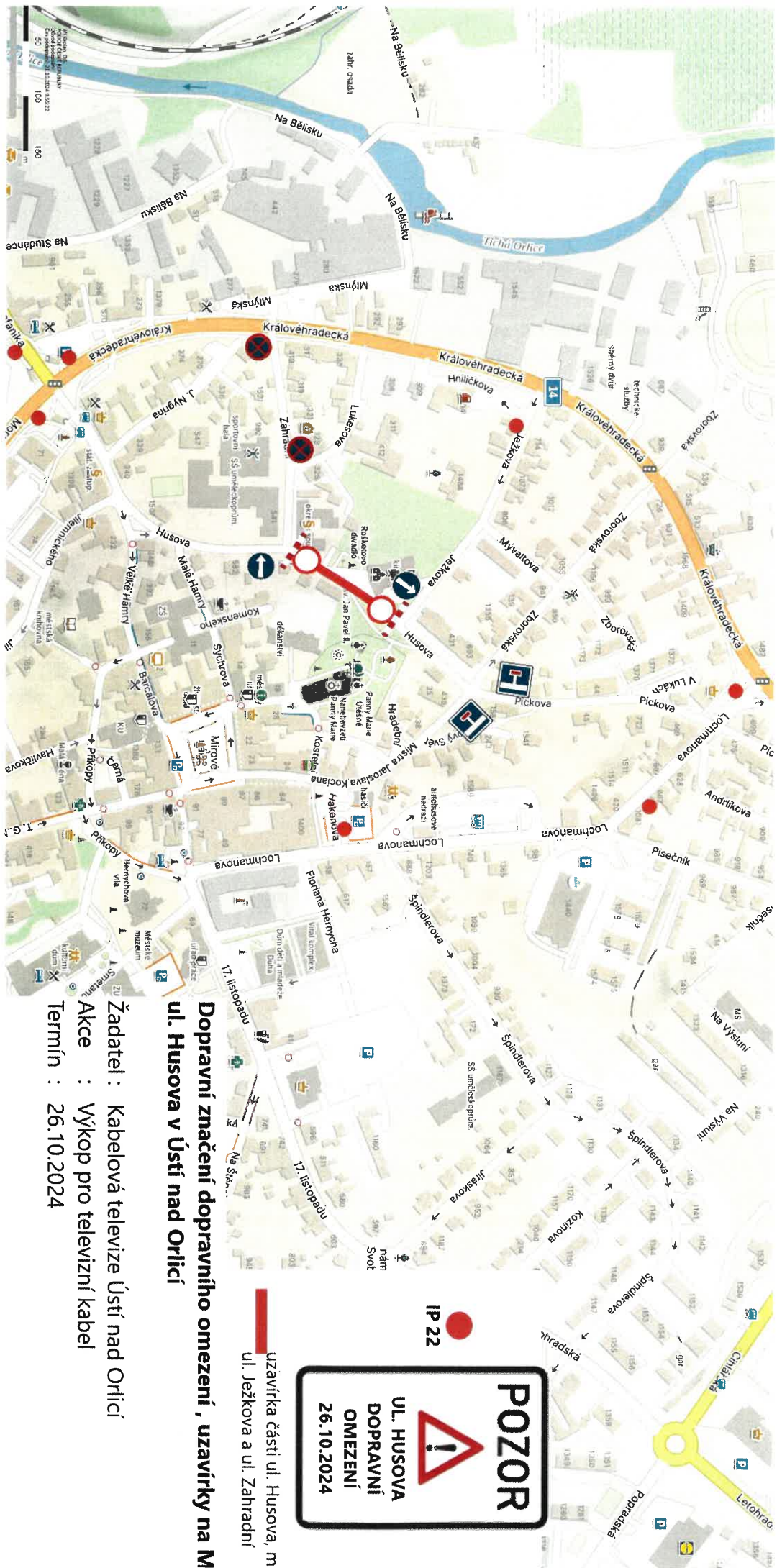
příčná uzávěra zábranou minimálně 3 výstražná světla typu 1

1) může být ve výjimečných případech menší (viz kap. 6.1.2.)

2) užití dopravních značek a dopravních zařízení v případě souběžných parkovacích pruhů, chodníků a/nebo stezek pro cyklisty podle schémat B/16 až B/20

vzdálenosti v metrech





**Dopravní značení dopravního omezení, uzavírky na M ul. Husova v Ústí nad Orlicí**

Žadatel : Kabelová televize Ústí nad Orlicí  
Akce : Výkop pro televizní kabel  
Termín : 26.10.2024

uzavírka části ul. Husova, m ul. Ježkova a ul. Zahradní

