



ustivp24v016jc

**Městský úřad Ústí nad Orlicí**  
**odbor dopravy, silničního hospodářství a správních agend**

Vaše č.j.:  
Ze dne:

Naše č.j.: **MUOU/88044/2024/DSS/jg**  
Číslo spisu: 22212/2024  
Spis. značka: dss-práce/22212/2024  
Poč. listů: 2  
Poč. příloh: 1  
Poč. lis. př.: 1

Vyřizuje: Bc. Jan Gregar  
Tel: 465514341  
E-mail: gregar@muuo.cz  
Datum: 02.10.2024  
Místo: Ústí nad Orlicí

**K energo s.r.o.**

Nádražní 346  
563 01 Lanškroun

**VEŘEJNÁ VYHLÁŠKA**  
**Opatření obecné povahy**  
**stanovení přechodné úpravy provozu na pozemních komunikacích**

Městský úřad Ústí nad Orlicí, odbor dopravy, silničního hospodářství a správních agend, jako věcně a místně příslušný správní úřad dle ustanovení **§ 124 odst. 6 a § 77 odst. 1 písm. c) zákona č. 361/2000 Sb., o provozu na pozemních komunikacích** a o změnách některých zákonů, ve znění pozdějších předpisů, na základě žádosti společnosti K energo s.r.o., Nádražní 346, 563 01 Lanškroun, IČ 27494683, podané dne 02.10.2024, dále po písemném souhlasném vyjádření Policie ČR, Krajské ředitelství policie Pardubického kraje, dopravní inspektorát Ústí nad Orlicí ze dne 01.10.2024 pod č.j. KRPE-88156-2/ČJ-2024-171106

**stanovuje**  
**přechodnou úpravu provozu**

na místních komunikaci a chodníku ul. Sokolská u č.p. 208 v Ústí nad Orlicí - Kerhartice, spočívající v umístění přenosného dopravního značení dle schématu označení pracovního místa OK 230 k umístění kabelového vedení za těchto podmínek:

1. Dopravní značení bude umístěno na místní komunikaci a chodníku dle přiloženého schématu odsouhlaseného stanoviskem Policie ČR, Krajské ředitelství policie Pardubického kraje, Dopravní inspektorát Ústí nad Orlicí ze dne 01.10.2024 pod č.j. KRPE-88156-2/ČJ-2024-171106. Schéma je nedílnou součástí tohoto stanovení.

2. Dopravní značení bude umístěno po dobu prací v termínu **od 23.10.2024 do 31.10.2024.**

adresa: Sychrova 16, 562 24 Ústí nad Orlicí  
tel.: +420 465 514 111  
fax: +420 465 525 563

IČ: 00279676 DIČ: CZ00279676  
email: podatelna@muuo.cz  
web: <http://www.ustinadorlici.cz>

bankovní spojení:  
KB Ústí nad Orlicí, č.ú.: 19-420611/0100  
ID datové schránky: bxcbwmg

3. Na silnicích se smí užívat jen dopravních značek uvedených ve vyhlášce MDS č. 294/2015 Sb., v platném znění, kterou se provádějí pravidla silničního provozu na pozemních komunikacích a úprava a řízení provozu na pozemních komunikacích. Provedení dopravních značek včetně odstínů barev, materiálů a rozměrů musí odpovídat ČSN EN 12899 - Stálé svislé dopravní značení.
4. Svislé přechodné dopravní značení - přenosné dopravní značky-budou umístěny na červenobíle pruhovaných sloupcích. Červené a bílé pruhy mají šířku 100 - 200 mm a musí být osazeny s dostatečnou stabilitou. Přenosné dopravní značky musí být vždy v reflexním provedení. Budou dodrženy rozměry a provedení dle ČSN EN 12899-1 a ČSN EN 12899-1 "Dopravní značky na pozemních komunikacích". Spodní okraj přenosné dopravní značky bude min. 0,6 m nad silnicí. Jako závaznou lze užit publikaci: TP 66/2015 "Zásady pro označování pracovních míst na pozemních komunikacích", které bylo schváleno Ministerstvem dopravy č.j. 21/2015-120-TN/1 ze dne 12. března 2015 s účinností od 1. dubna 2015.
5. Přenosné dopravní značky musí být udržovány pravidelným čištěním a obnovou v náležitém stavu, aby byla zajištěna jejich funkce k zabezpečení jejich včasné viditelnosti a správné čitelnosti. Dále musí být zabezpečeny proti deformaci, pootočení a posunutí.
6. Viditelnost DZ musí být zajištěna mimo obec ze vzdálenosti 100 m a v obci z 50 m.
7. Instalací DZ nesmí dojít k narušení nadzemních a podzemních inženýrských sítí.
8. Dopravní značení bude instalováno odbornou firmou na náklady žadatele. Odpovědná osoba za umístění a odbornou montáž dopravního značení dle tohoto stanovení, následně jeho kontrolu a údržbu po celou dobu přechodné úpravy provozu je pan Matouš Petráněk, fa K energo s.r.o., Lanškroun, tel. 774 153 126.
9. Městský úřad, odbor dopravy, silničního hospodářství a správních agend, si vyhrazuje právo toto stanovení změnit nebo doplnit pokud si to bude vyžadovat veřejný zájem resp. bezpečnost a plynulost silničního provozu.

#### **Odůvodnění:**

Společnost K energo s.r.o., Nádražní 346, 563 01 Lanškroun, IČ 27494683, požádala dne 02.10.2024, Městský úřad Ústí nad Orlicí, odbor dopravy, silničního hospodářství a správních agend o stanovení místní úpravy provozu na místní komunikaci a chodníku ul. Sokolská v Ústí nad Orlicí - Kerhartice, z důvodu uložení kabelu NN. Žádost obsahovala písemné vyjádření příslušného orgánu policie - Policie ČR, Krajské ředitelství policie Pardubického kraje, dopravní inspektorát Ústí nad Orlicí ze dne 01.10.2024 pod č.j. KRPE-88156-2/ČJ-2024-171106.

V souladu s ustanovením § 77 odst. 5 zákona o silničním provozu správní úřad opatření obecné povahy nedoručuje a nevyzývá dotčené osoby k podání připomínek a námitek.

#### **Poučení**

Opatření obecné povahy se oznamuje veřejnou vyhláškou a nabývá účinnosti pátým dnem po dni vyvěšení veřejné vyhlášky. Proti opatření obecné povahy nelze podat opravný prostředek.

Ing. Jaroslav Škarka, MPA  
vedoucí odboru

adresa: Sychrova 16, 562 24 Ústí nad Orlicí  
tel.: +420 465 514 111  
fax: +420 465 525 563

IČ: 00279676 DIČ: CZ00279676  
email: podatelna@muuo.cz  
web: <http://www.ustinadorlici.cz>

bankovní spojení:  
KB Ústí nad Orlicí, č.ú.: 19-420611/0100  
ID datové schránky: bxcbwmg

Za správnost vyhotovení  
Bc. Jan Gregar, referent odboru (oprávněná úřední osoba)

Toto oznámení musí být vyvěšeno po dobu 15 dnů na úřední desce.

Vyvěšeno dne: ..... Sejmuto dne: .....

.....  
Razítko, podpis oprávněné úřední osoby potvrzující vyvěšení a sejmutí na úřední desce.

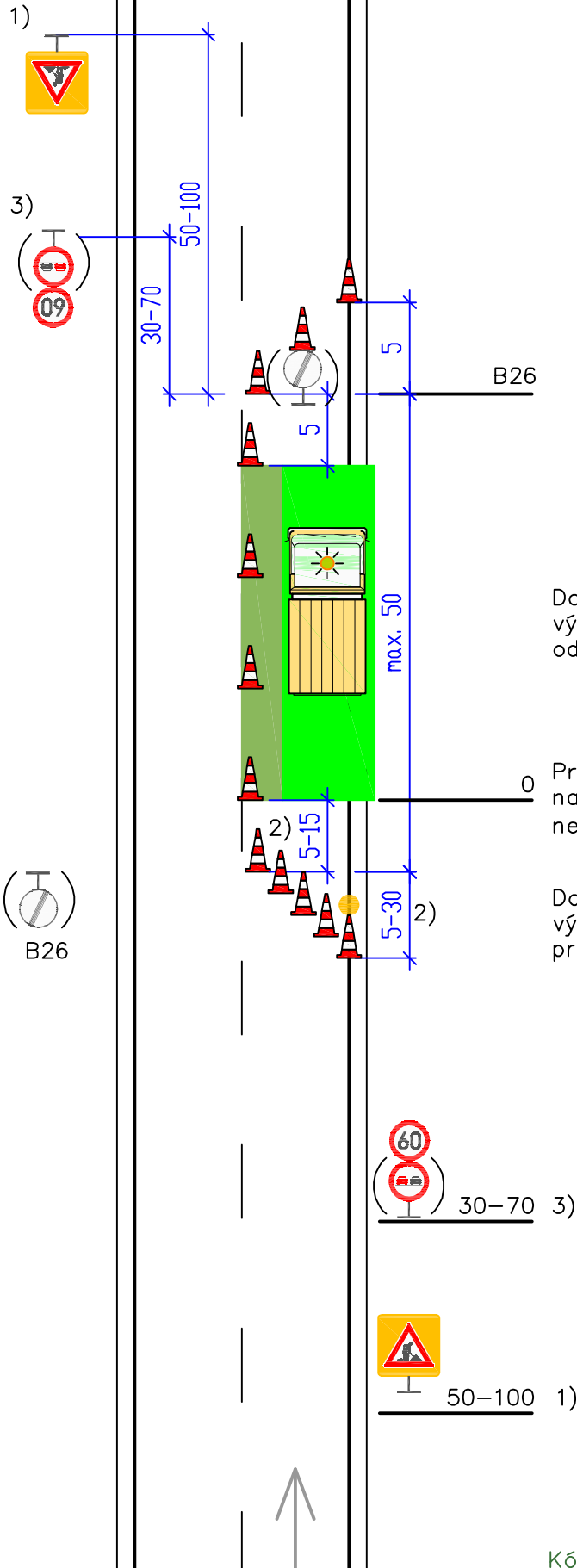
Doručí se:  
K energo s.r.o., Nádražní 346, 563 01 Lanškroun  
Město Ústí nad Orlicí (DSS)

Dotčené orgány:  
Policie ČR, Krajské ředitelství policie Pardubického kraje, dopravní inspektorát Ústí nad Orlicí

O1  
O2

Pracovní místo  
krátkodobé stabilní  
dvoupruh  
jízdni pruh

OK 230



1) A 15 dle potřeby  
Například pokud je v daném úseku místo  
s dohledem menším než 50 m  
+ případně E4 (500 m až 2 km)  
+ případně E 13 (např. SEKÁNÍ TRÁVY)  
ŽZ fluo. a třída RA3 – doporučeno  
údaj na E4 se zaokrouhlí na 200 m

Při rychlosti vyšší než 60 km/h je značka  
A 15 doporučena vždy  
NEBO  
pracovník s červeným praporkem



Dopravní kužely  
výška min. 0,5 m  
odstup max. 9 m

Prac. vozidlo/prac. místo  
na vozidle světelná šipka  
nebo rampa (doporučeno)

Dopravní kužely 5x  
výška min. 0,5 m  
první kužel se světlem L8H

2) Délka dle typu (význam, hustota provozu  
atd.) komunikace a reálné rychlosti – viz  
tabulka 2

3) Snížení rychlosti B20a podle místních  
podmínek;  
zákaz předjíždění B21a dle potřeby

