



ustivp24v00v1r

Městský úřad Ústí nad Orlicí
odbor dopravy, silničního hospodářství a správních agend

Vaše č.j.:
Ze dne: 07.08.2024

Naše č.j.: MUUO/66547/2024/DSS/jg
Číslo spisu: 259/2024
Spis. značka: 259/2024
Poč. listů: 2
Poč. příloh: 1
Poč. lis. př.: 1

Vyřizuje: Bc. Jan Gregar
Tel: 465514341
E-mail: gregar@muuo.cz
Datum: 07.08.2024
Místo: Ústí nad Orlicí

PROFI MP STAVBY s.r.o.
IČO: 26854414

Nedvěžská 2223/29
100 00 Praha

VĚŘEJNÁ VYHLÁŠKA
Opatření obecné povahy
stanovení přechodné úpravy provozu na pozemních komunikacích

Městský úřad Ústí nad Orlicí, odbor dopravy, silničního hospodářství a správních agend, jako věcně a místně příslušný správní úřad dle ustanovení **§ 124 odst. 6 a § 77 odst. 1 písm. c) zákona č. 361/2000 Sb., o provozu na pozemních komunikacích** a o změnách některých zákonů, ve znění pozdějších předpisů (dále jen zákon o silničním provozu), a dle ustanovení **§ 173 zákona č. 500/2004 Sb., správní řád**, ve znění pozdějších předpisů (dále jen správní řád), v návaznosti na ustanovení **§ 77 odst. 5 zákona o silničním provozu**, na základě žádosti společnosti PROFI MP STAVBY s.r.o., Nedvěžská 2223/29, 100 00 Praha 10, IČ 26854414, podané dne 07.08.2024, dále po předchozím písemném vyjádření Policie ČR, Krajské ředitelství policie Pardubického kraje, Dopravní inspektorát Ústí nad Orlicí ze dne 02.08.2024 pod č.j. KRPE-70356-2/ČJ-2024-171106

stanovuje
přechodnou úpravu provozu

na místní komunikaci ul. Popradská v Ústí nad Orlicí z důvodu stavebních prací na stavbě „Přístavba a modernizace prodejny LIDL, Popradská 1510, Ústí nad Orlicí“ – rekonstrukce napojení na místní komunikaci ul. Popradská za těchto podmínek:

- Dopravní značení bude umístěno na místní komunikaci dle přiložené situace odsouhlasené Policií ČR, Krajské ředitelství policie Pardubického kraje, Dopravní inspektorát Ústí nad Orlicí vyjádřením ze dne 02.08.2024 pod č.j. KRPE-70356-2/ČJ-2024-171106. Situace je nedílnou součástí tohoto stanovení.
- Přenosné dopravní značky musí být umístěny na sloupcích červeno-bíle pruhovaných, pruhy mají šířku 100 – 200 mm, spodní okraj přenosné dopravní značky musí být min. 0,6 m nad niveletou vozovky.
- Přenosné dopravní značky musí být v reflexním provedení a musí být osazeny s dostatečnou stabilitou proti povětrnostním podmínkám a jiným vlivům, musí být zabezpečeny proti deformaci,

adresa: Sychrova 16, 562 24 Ústí nad Orlicí
tel.: +420 465 514 111
fax: +420 465 525 563

IČ: 00279676 DIČ: CZ00279676
email: podatelna@muuo.cz
web: <http://www.ustinadorlici.cz>

bankovní spojení:
KB Ústí nad Orlicí, č.ú.: 19-420611/0100
ID datové schránky: bxcbwmg

- pootočení a posunutí. Přechodné dopravní značení musí být udržováno pravidelným čištěním a obnovou v náležitém stavu, tak aby byla zajištěna jejich včasná viditelnost a správná čitelnost.
- 4) Barevně i provedením musí dopravní značky odpovídat ČSN EN 12899-1 a přílohám vyhlášky č. 294/2015 Sb., kterou se provádějí pravidla provozu na pozemních komunikacích.
 - 5) Umístění přenosných dopravních značek musí splňovat podmínky stanovené v TP 66 Zásady pro označení pracovních míst na pozemních komunikacích schválené MD pod č.j. 21/2015-120-TN/1 ze dne 12.03.2015 s účinností od 01.04.2015.
 - 6) Viditelnost DZ musí být zajištěna mimo obec ze vzdálenosti 100 m a v obci z 50 m.
 - 7) Instalací DZ nesmí dojít k narušení nadzemních a podzemních inženýrských sítí.
 - 8) Dopravní značení bude instalováno odbornou firmou TEPVOS spol. s r.o., Královéhradecká 1566, Ústí nad Orlicí, na náklady žadatele **a bude umístěno pouze po dobu prací v termínu od 18.08.2024 do 31.10.2024.**
 - 9) Odpovědná osoba za umístění a odbornou montáž dopravního značení dle tohoto stanovení, následně jeho kontrolu a údržbu po celou dobu přechodné úpravy provozu je pan Radim Petránek, firma TEPVOS spol. s r.o., Ústí nad Orlicí, tel. 731 689 064, paní Ing. Petra Roztomilá, firma PROFI MP Stavby s.r.o., Praha, tel. 775 553 349.

Městský úřad – odbor dopravy, silničního hospodářství a správních agend si vyhrazuje právo toto stanovení změnit nebo doplnit, pokud si to bude vyžadovat veřejný zájem resp. bezpečnost a plynulost silničního provozu.

Odůvodnění

Městský úřad Ústí nad Orlicí, odbor dopravy, silničního hospodářství a správních agend stanovil přechodnou úpravu provozu na základě návrhu žadatele. Přechodné dopravní značení bude umístěno na místní komunikaci ul. Popradská v Ústí nad Orlicí z důvodu stavebních prací na stavbě „Přístavba a modernizace prodejny LIDL, Popradská 1510, Ústí nad Orlicí“ – rekonstrukce napojení na místní komunikaci ul. Popradská.

Rozmístění dopravního značení bylo projednáno s dotčeným orgánem Policie ČR dle ust. § 77 odst. 2 písm. b) zákona o silničním provozu.

V souladu s ustanovením § 77 odst. 5 zákona o silničním provozu správní úřad opatření obecné povahy nedoručuje a nevyzývá dotčené osoby k podání připomínek a námitek.

Poučení

Opatření obecné povahy se oznamuje veřejnou vyhláškou a nabývá účinnosti pátým dnem po dni vyvěšení veřejné vyhlášky. Proti opatření obecné povahy nelze podat opravný prostředek.

Ing. Jaroslav Škarka, MPA
vedoucí odboru

Za správnost vyhotovení
Bc. Jan Gregar, referent odboru (oprávněná úřední osoba)

Toto oznámení musí být vyvěšeno po dobu 15 dnů na úřední desce.

Vyvěšeno dne:

Sejmuto dne:

.....
Razítko, podpis oprávněné úřední osoby potvrzující vyvěšení a sejmutí na úřední desce.

Doručí se:

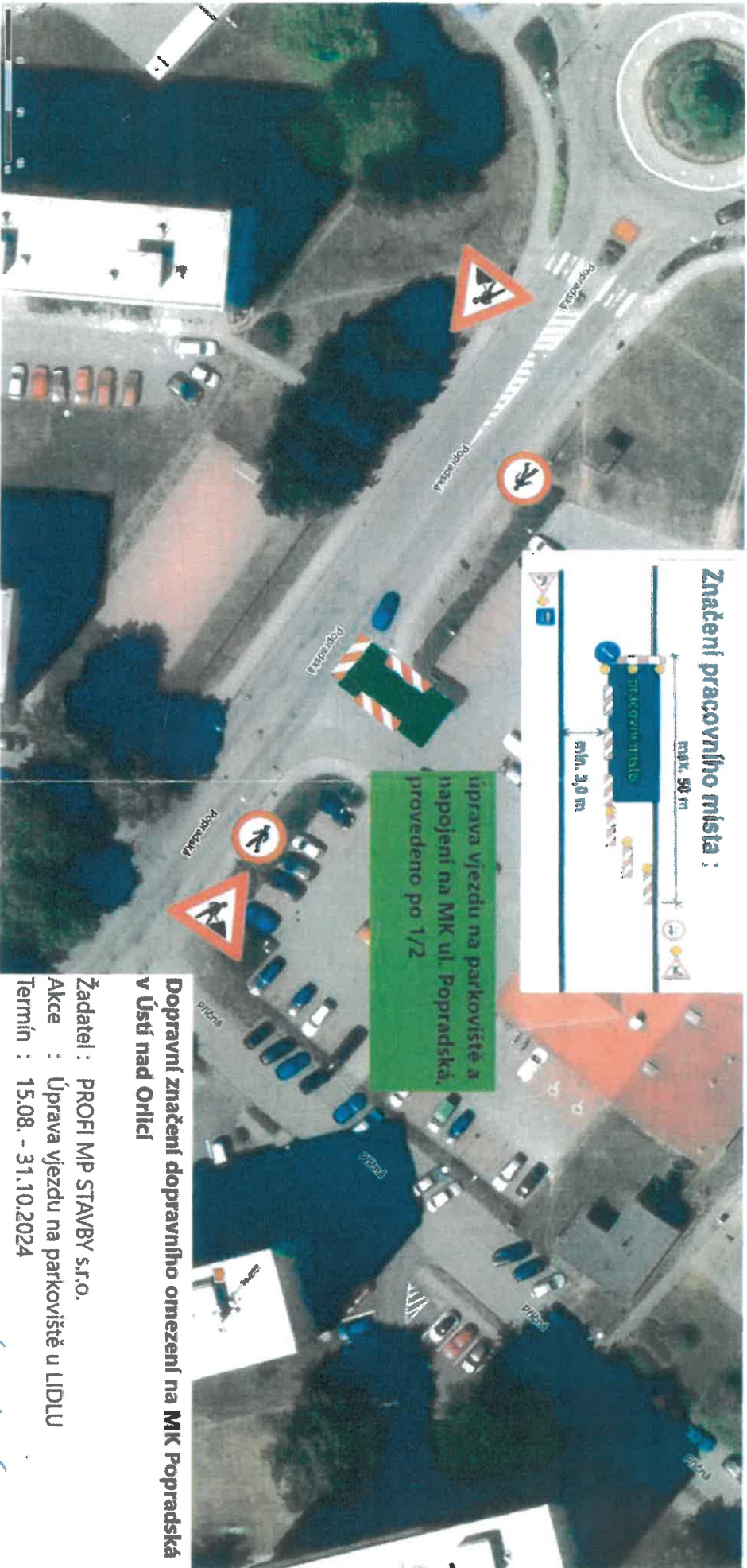
PROFI MP STAVBY s.r.o., Nedvězská 2223/29, 100 00 Praha 10
Město Ústí nad Orlicí, Sychrova 16, 562 24 Ústí nad Orlicí (DSS)

Na vědomí:

TEPVOS spol. s r.o., Královéhradecká 1566, 562 01 Ústí nad Orlicí

Dotčené orgány státní správy:

Policie ČR, Krajské ředitelství policie Pardubického kraje, Dopravní inspektorát Ústí nad Orlicí



Značení pracovního místa :

max. 50 m
min. 3,0 m

úprava vjezdu na parkoviště a
napojení na MK ul. Popradská,
provedeno po 1/2

**Dopravní značení dopravního omezení na MK Popradská
v Ústí nad Orlicí**

Žadatel : PROFÍ MP STAVBY s.r.o.

Akce : Úprava vjezdu na parkoviště u LIDLU

Termín : 15.08. - 31.10.2024

po dobu výhledu v uvedené termínu