



ustivp24v00slm

Městský úřad Ústí nad Orlicí
odbor dopravy, silničního hospodářství a správních agend

Vaše č.j.:
Ze dne:

Naše č.j.: **MUUO/60416/2024/DSS/jg**
Číslo spisu: 14360/2024
Spis. značka: dss-práce/14360/2024
Poč. listů: 2
Poč. příloh: 1
Poč. lis. př.: 1

Vyřizuje: Bc. Jan Gregar
Tel: 465514341
E-mail: gregar@muuo.cz
Datum: 23.07.2024
Místo: Ústí nad Orlicí

K energo s.r.o.

Nádražní 346
563 01 Lanškroun

VEŘEJNÁ VYHLÁŠKA
Opatření obecné povahy
stanovení přechodné úpravy provozu na pozemních komunikacích

Městský úřad Ústí nad Orlicí, odbor dopravy, silničního hospodářství a správních agend, jako věcně a místně příslušný správní úřad dle ustanovení **§ 124 odst. 6 a § 77 odst. 1 písm. c) zákona č. 361/2000 Sb., o provozu na pozemních komunikacích** a o změnách některých zákonů, ve znění pozdějších předpisů (dále jen zákon o silničním provozu), a dle ustanovení **§ 173 zákona č. 500/2004 Sb., správní řád**, ve znění pozdějších předpisů (dále jen správní řád), v návaznosti na ustanovení **§ 77 odst. 5 zákona o silničním provozu**, na základě žádosti společnosti K energo s.r.o., Nádražní 346, 563 01 Lanškroun, IČ 27494683, podané dne 10.07.2024, dále po písemném souhlasném vyjádření Policie ČR, Krajské ředitelství policie Pardubického kraje, dopravní inspektorát Ústí nad Orlicí ze dne 23.07.2024 pod č.j. KRPE-67104-2/ČJ-2024-171106

stanovuje
přechodnou úpravu provozu

na silnici II/360 a III/36012 v k.ú. Řetůvka, u autobusové zastávky a č.p. 121 (p.p.č. 824/1 a 745/4 v k.ú. Řetůvka) spočívající v umístění přenosného dopravního značení k označení posuvného pracovního místa za těchto podmínek:

1. Dopravní značení bude umístěno na silnicích dle přiloženého schématu odsouhlaseného vyjádřením Policie ČR, Krajské ředitelství policie Pardubického kraje, Dopravní inspektorát Ústí nad Orlicí ze dne 23.07.2024 pod č.j. KRPE-67104-2/ČJ-2024-171106. Schéma je nedílnou součástí tohoto stanovení.

adresa: Sychrova 16, 562 24 Ústí nad Orlicí
tel.: +420 465 514 111
fax: +420 465 525 563

IČ: 00279676 DIČ: CZ00279676
email: podatelna@muuo.cz
web: <http://www.ustinadorlici.cz>

bankovní spojení:
KB Ústí nad Orlicí, č.ú.: 19-420611/0100
ID datové schránky: bxcbwmg

2. Dopravní značení bude umístěno po dobu prací v termínu **od nabytí účinnosti stanovení do 02.08.2024.**

3. Na silnicích se smí užívat jen dopravních značek uvedených ve vyhlášce MDS č. 294/2015 Sb., v platném znění, kterou se provádějí pravidla silničního provozu na pozemních komunikacích a úprava a řízení provozu na pozemních komunikacích. Provedení dopravních značek včetně odstínů barev, materiálů a rozměrů musí odpovídat ČSN EN 12899 - Stálé svislé dopravní značení.

4. Svislé přechodné dopravní značení - přenosné dopravní značky-budou umístěny na červenobíle pruhovaných sloupcích. Červené a bílé pruhy mají šířku 100 - 200 mm a musí být osazeny s dostatečnou stabilitou. Přenosné dopravní značky musí být vždy v reflexním provedení. Budou dodrženy rozměry a provedení dle ČSN EN 12899-1 a ČSN EN 12899-1"Dopravní značky na pozemních komunikacích". Spodní okraj přenosné dopravní značky bude min. 0,6 m nad silnicí. Jako závaznou lze užít publikaci: TP 66/2015 "Zásady pro označování pracovních míst na pozemních komunikacích", které bylo schváleno Ministerstvem dopravy č.j. 21/2015-120-TN/1 ze dne 12. března 2015 s účinností od 1. dubna 2015.

5. Přenosné dopravní značky musí být udržovány pravidelným čištěním a obnovou v náležitém stavu, aby byla zajištěna jejich funkce k zabezpečení jejich včasné viditelnosti a správné čitelnosti. Dále musí být zabezpečeny proti deformaci, pootočení a posunutí.

6. Viditelnost DZ musí být zajištěna mimo obec ze vzdálenosti 100 m a v obci z 50 m.

7. Instalací DZ nesmí dojít k narušení nadzemních a podzemních inženýrských sítí.

8. Dopravní značení bude instalováno odbornou firmou na náklady žadatele. Odpovědná osoba za umístění a odbornou montáž dopravního značení dle tohoto stanovení, následně jeho kontrolu a údržbu po celou dobu přechodné úpravy provozu je pan Martin Jirásek, fa K energo s.r.o., Lanškroun, tel. 774 153 309.

9. Městský úřad, odbor dopravy, silničního hospodářství a správních agend, si vyhrazuje právo toto stanovení změnit nebo doplnit pokud si to bude vyžadovat veřejný zájem resp. bezpečnost a plynulost silničního provozu.

Odůvodnění:

Společnost K energo s.r.o., Nádražní 346, 563 01 Lanškroun, IČ 27494683, požádala dne 10.07.2024, Městský úřad Ústí nad Orlicí, odbor dopravy, silničního hospodářství a správních agend o stanovení místní úpravy provozu na II/360 a III/36012 v k.ú. Řetůvka, u autobusové zastávky a č.p. 121 (p.p.č. 824/1 a 745/4 v k.ú. Řetůvka), z důvodu uložení kabelu.

Dne 22.7.2024 silniční správní úřad řízení přerušil, neboť žádost neobsahovala písemné vyjádření příslušného orgánu policie - Policie ČR, Krajské ředitelství policie Pardubického kraje, dopravní inspektorát Ústí nad Orlicí a zároveň byla žádost postoupena DI PČR Ústí nad Orlicí.

Dne 23.07.2024 obdržel souhlas Policie ČR, Krajské ředitelství policie Pardubického kraje, dopravní inspektorát Ústí nad Orlicí ze dne 23.07.2024 pod č.j. KRPE-67104-2/ČJ-2024-171106.

Rozmístění dopravního značení bylo projednáno s dotčeným orgánem Policie ČR dle ust. § 77 odst. 2 písm. b) zákona o silničním provozu.

V souladu s ustanovením § 77 odst. 5 zákona o silničním provozu správní úřad opatření obecné povahy nedoručuje a nevyzývá dotčené osoby k podání připomínek a námitek.

Poučení

Opatření obecné povahy se oznamuje veřejnou vyhláškou a nabývá účinnosti pátým dnem po dni vyvěšení veřejné vyhlášky. Proti opatření obecné povahy nelze podat opravný prostředek.

Ing. Jaroslav Škarka, MPA
vedoucí odboru
v zastoupení Bc. Jan Gregar

Za správnost vyhotovení
Bc. Jan Gregar, referent odboru (oprávněná úřední osoba)

Toto oznámení musí být vyvěšeno po dobu 15 dnů na úřední desce.

Vyvěšeno dne:

Sejmuto dne:

.....
Razítko, podpis oprávněné úřední osoby potvrzující vyvěšení a sejmutí na úřední desce.

Doručí se:

K energo s.r.o., Nádražní 346, 563 01 Lanškroun
Správa a údržba silnic Pk, Třebovská 333, Ústí nad Orlicí

Dotčené orgány:

Policie ČR, Krajské ředitelství policie Pardubického kraje, dopravní inspektorát Ústí nad Orlicí

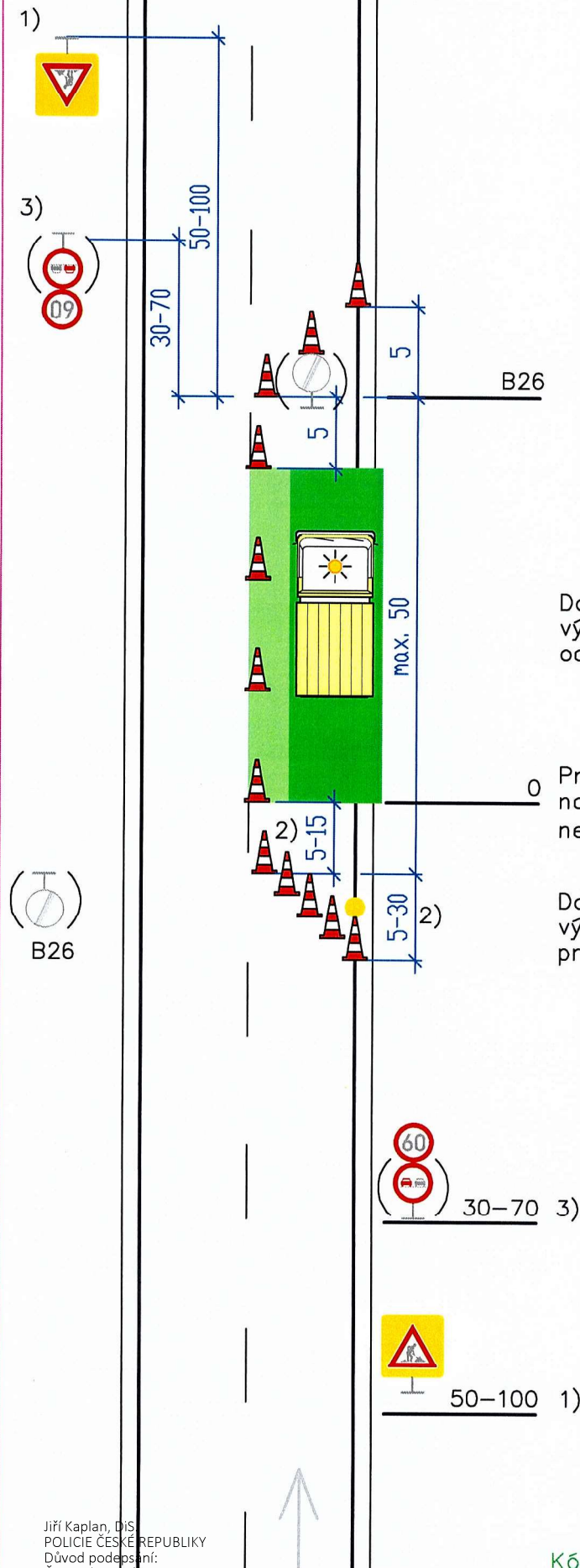
Na vědomí:

Obec Řetůvka

01
02

Pracovní místo
krátkodobé stabilní
dvoupruh
jízdní pruh

OK 230



1) A 15 dle potřeby
Například pokud je v daném úseku místo
s dohledem menším než 50 m
+ případně E 4 (500 m až 2 km)
+ případně E 13 (např. SEKÁNÍ TRÁVY)
ŽZ fluo. a třída RA3 – doporučeno
údaj na E 4 se zaokrouhlí na 200 m

Při rychlosti vyšší než 60 km/h je značka
A 15 doporučena vždy
NEBO
pracovník s červeným praporem



Dopravní kužely
výška min. 0,5 m
odstup max. 9 m

0 Prac. vozidlo/prac. místo
na vozidle světelná šipka
nebo rampa (doporučeno)

Dopravní kužely 5x
výška min. 0,5 m
první kužel se světlem L8H

2) Délka dle typu (význam, hustota provozu
atd.) komunikace a reálné rychlosti – viz
tabulka 2

3) Snížení rychlosti B20a podle místních
podmínek;
zákaz předjíždění B21a dle potřeby

