

MĚSTSKÝ ÚŘAD ČESKÁ TŘEBOVÁ

ODBOR STAVEBNÍ A ŽIVOTNÍHO PROSTŘEDÍ

STARÉ NÁMĚSTÍ 78, 560 02 ČESKÁ TŘEBOVÁ,

tel. +420 465 500 111, fax +420 465 531 159, ID datové schránky: bhqbzrn, www.ceska-trebova.cz

VÁŠ DOPIS Č.J.:	-	
ZE DNE:	20.06.2024	
NAŠE ZNAČKA:	MUCT/13025/2024/VYS/PTO/1234	
NAŠE Č.J.:	MUCT/13025/2024/VYS/PTO/1234-3	
POČET LISTŮ:	2	<u>Adresát:</u>
POČET PŘÍLOH:	4	CK Pardubice, spolek
POČET LISTŮ PŘÍLOH:	34	Češkova 1125, 530 02 Pardubice
POČET SVAZKŮ		
PŘÍLOH:	0	
POČET A DRUH		
PŘÍLOH		
V NELISTINNÉ		
PODOBĚ:	0	
SPISOVÝ ZNAK:	280.4	
SKARTAČNÍ		
ZNAK/LHŮTA:	S/5	
ODBOR/ODDĚLENÍ:	stavební a životního prostředí	
VYŘIZUJE/TEL.:	Pavel Tomiška Oprávněná úřední osoba 465 500 191 pavel.tomiska@ceska-trebova.cz	
DATUM PODPISU:	10.07.2024	

STANOVENÍ

PŘECHODNÉ ÚPRAVY PROVOZU NA POZEMNÍCH KOMUNIKACÍCH

Odbor stavební a životního prostředí Městského úřadu v České Třebové (*dále jen „správní orgán“*), jako správní orgán věcně příslušný, podle § 124 odst. 5 zákona č. 361/2000 Sb., o provozu na pozemních komunikacích a o změnách některých zákonů (zákon o silničním provozu), ve znění pozdějších předpisů (*dále jen „zákon o silničním provozu“*) a místně příslušný podle § 11 odst. 1 písm. b) zákona č. 500/2004 Sb., správní řád, ve znění pozdějších předpisů (*dále jen „správní řád“*), na žádost o stanovení dopravního značení – přechodnou úpravu, kterou podal:

CK Pardubice, spolek, IČO: 09287329, Češkova 1125, 530 02 Pardubice,
v zastoupení společností: LETS DZ s.r.o., IČO: 06569030, 5. Května 1378, 516 01 Rychnov nad Kněžnou

(*dále jen „navrhovatel“*), podle § 77 odst. 1 písm. c) a § 77 odst. 5 zákona o silničním provozu a § 172 a 173 správního řádu, opatřením obecné povahy

s t a n o v í

přechodnou úpravu provozu na pozemních komunikacích, dle grafických příloh:

komunikace: **silnice č. I/14**

silnice č. III/36012

silnice č. II/358

místní komunikace v obci Němčice a Zhoř

silnice č. III/35851

silnice č. III/36018

silnice č. III/35846

místní komunikace v obci Suchá a Pazucha
místní komunikace v městě Česká Třebová (vč. místních částí Kozlov)
silnice č. III/35853
silnice č. III/31512

termín: 14.07.2024 8:00 – 12:30 a 13:00 – 17:30 hod.

akce: **MČR a SR U23 a Masters – cyklistické závody**

Podmínky pro provedení přechodné úpravy provozu:

1. Přechodná úprava provozu je realizována v souladu s pravomocným rozhodnutím silničního správního úřadu spis.zn.: MUCT/14059/2024/VYS/PTO/1436 ze dne 10.07.2024.
2. **Na objízdné trase při uzavírci silnice I/14 bude dopravními značkami B 29 zakázáno stání.**
3. **Na silnicích se smí užívat jen dopravních značek uvedených ve vyhlášce MDS č. 294/2015 Sb., v platném znění, kterou se provádějí pravidla silničního provozu na pozemních komunikacích a úprava a řízení provozu na pozemních komunikacích. Provedení dopravních značek včetně odstínů barev, materiálů a rozměrů musí odpovídat ČSN EN 12899 - Stálé svislé dopravní značení.**
4. **Svislé přechodné dopravní značení - přenosné dopravní značky-budou umístěny na červenobíle pruhovaných sloupcích. Červené a bílé pruhy mají šířku 100 - 200 mm a musí být osazeny s dostatečnou stabilitou. Přenosné dopravní značky musí být vždy v reflexním provedení. Budou dodrženy rozměry a provedení dle ČSN EN 12899-1 a ČSN EN 12899-1 "Dopravní značky na pozemních komunikacích". Spodní okraj přenosné dopravní značky bude min. 0,6 m nad silnicí.**
5. **Přenosné dopravní značky musí být udržovány pravidelným čištěním a obnovou v náležitém stavu, aby byla zajištěna jejich funkce k zabezpečení jejich včasné viditelnosti a správné čitelnosti. Dále musí být zabezpečeny proti deformaci, pootočení a posunutí.**
6. **Objízdná trasa na ÚO Svitavy bude vedena a označena:**
 - z obce Strakov do Litomyšle po sil. III/03530
 - od Vlkova do Litomyšle po sil. II/358 na sil. I/35 a dále po sil. III/36016 přes obec Kornice
7. **Objízdná trasa bude označena přenosným dopravním značením podle "Přechodné úpravy provozu na pozemních komunikacích", které vydává příslušný silniční správní úřad, na základě stanoviska Krajského ředitelství policie Pardubického kraje, Dopravního inspektorátu, ÚO Svitavy jako dotčeného orgánu ve smyslu § 77, odstavce 2, písmeno b) zákona č. 361/2000 Sb., o provozu na pozemních komunikacích v platném znění.**
8. **Uzavřená část komunikace musí být omezena na nejkratší možnou dobu.**
9. Trvalé dopravní značení, které je v rozporu s přechodným dopravním značením bude překryto a po ukončení akce uvedeno do původního stavu.
10. Osazení dopravního značení zajistí navrhovatel. Za řádné provedení dopravně bezpečnostního opatření, odbornou montáž dopravního značení, jeho kontrolu a udržování po celou dobu přechodné úpravy provozu a včasné odstranění je zodpovědný.
11. Po osazení přechodného dopravního značení a před započatím prací je nutno informovat orgán Policie ČR.
12. Při realizaci přechodné úpravy provozu nesmí dojít k znečištění nebo poškození dotčené pozemní komunikace.
13. Pokud pomínou důvody pro umístění přechodného dopravního značení přede dnem stanoveným v rozhodnutí, musí být dopravní značení okamžitě odstraněno, součásti a příslušenství pozemní komunikace uvedeny do původního stavu a tato skutečnost neprodleně oznámena správnímu orgánu a orgánu Policie ČR.
14. Z důvodu zajištění bezpečnosti silničního provozu může správní orgán stanovit další dopravní značení, případně stanovené dopravní značení změnit. Povinností navrhovatele je zajistit okamžité osazení stanoveného dopravního značení.

Odůvodnění:

Navrhovatel podal dne 20.06.2024 žádost o stanovení dopravního značení – přechodnou úpravu ve věci „**MČR a SR U23 a Masters – cyklistické závody**“. Správní orgán na základě předloženého a odsouhlaseného návrhu dočasného dopravního značení zjistil, že návrh vyžaduje stanovení přechodné úpravy provozu na pozemních komunikacích z důvodu zajištění bezpečnosti silničního provozu v souladu s rozhodnutím o zvláštním užívání komunikace č.j.: MUCT/14059/2024/VYS/PTO/1436-5, ze dne 10.07.2024. K návrhu přiložil jednoduchou projektovou dokumentaci.

Správní orgán obdržel kladné závazné stanovisko dotčeného orgánu:

- Policie ČR, Krajské ředitelství policie Pardubického kraje, Územní odbor Ústí nad Orlicí, Dopravní inspektorát č.j.: KRPE-55198-3/ČJ-2024-171106 ze dne 19.06.2024.
- Policie ČR, Krajské ředitelství policie Pardubického kraje, Územní odbor Svitavy, Dopravní inspektorát č.j.: KRPE-55361-3/ČJ-2024-170906 ze dne 24.06.2024.

Správní orgán návrh posoudil a neshledal důvody, které by bránily stanovení přechodné úpravy provozu, a proto stanovil přechodnou úpravu provozu na pozemních komunikacích.

Poučení:

Proti opatření obecné povahy nelze podat opravný prostředek. Opatření obecné povahy nabývá účinnosti pátým dnem po vyvěšení na úřední desce správního orgánu a musí být vyvěšeno po dobu nejméně 15 dnů. Soulad opatření obecné povahy s právními předpisy lze posoudit v přezkumném řízení.

Do opatření obecné povahy a jeho odůvodnění může každý nahlédnout u správního orgánu. Jde-li o stanovení přechodné úpravy provozu správní orgán nevyzývá dotčené osoby k podávání připomínek nebo námitek.

Pavel Tomiška
vedoucí odboru stavebního a životního prostředí

Příloha:

- Situace dopravního značení.

Obdrží:

CK Pardubice, spolek, IDDS: bshncs6
sídlo: Češkova č.p. 1125, Zelené Předměstí, 530 02 Pardubice 2
v zastoupení společností: LETS DZ s.r.o., IDDS: ay2v5uw
sídlo: 5. Května č.p. 1378, 516 01 Rychnov nad Kněžnou

Správa a údržba silnic Pardubického kraje, IDDS: ffhk8fq
sídlo: Doubravice č.p. 98, 533 53 Pardubice 19
Ředitelství silnic a dálnic ČR, IDDS: zjq4rhz
sídlo: Na Pankráci č.p. 546/56, 140 00 Praha 4-Nusle
Město Česká Třebová, IDDS: bhqbzrn
sídlo: Staré náměstí č.p. 78, 560 02 Česká Třebová 2
Obec Strakov, IDDS: v4kbxhj
sídlo: Strakov č.p. 3, 570 01 Litomyšl
Město Litomyšl, IDDS: x4cbvs8
sídlo: Brí Šťastných č.p. 1000, 570 01 Litomyšl-Město

Obec Němčice, IDDS: ncpa5sh
sídlo: Němčice č.p. 107, 561 18 Němčice
Obec Sloupnice, IDDS: hcvbbgv
sídlo: Horní Sloupnice č.p. 196, 565 53 Sloupnice
Obec Řetůvka, IDDS: wuma5c7
sídlo: Řetůvka č.p. 53, 561 41 Řetová
Město Ústí nad Orlicí, IDDS: bxcbwmg
sídlo: Sychrova č.p. 16, 562 01 Ústí nad Orlicí 1
Obec Dlouhá Třebová, IDDS: 4h9bwsc
sídlo: Ústecká č.p. 235, 561 17 Dlouhá Třebová

Dotčené orgány:

Krajské ředitelství policie Pardubického kraje, Územní odbor Ústí nad Orlicí, Dopravní inspektorát, IDDS: ndihp32

sídlo: Tvardkova č.p. 1191, 562 27 Ústí nad Orlicí 1

Krajské ředitelství policie Pardubického kraje, Územní odbor Svitavy, Dopravní inspektorát, IDDS: ndihp32

sídlo: Purkyňova č.p. 1907/2, Předměstí, 568 02 Svitavy 2

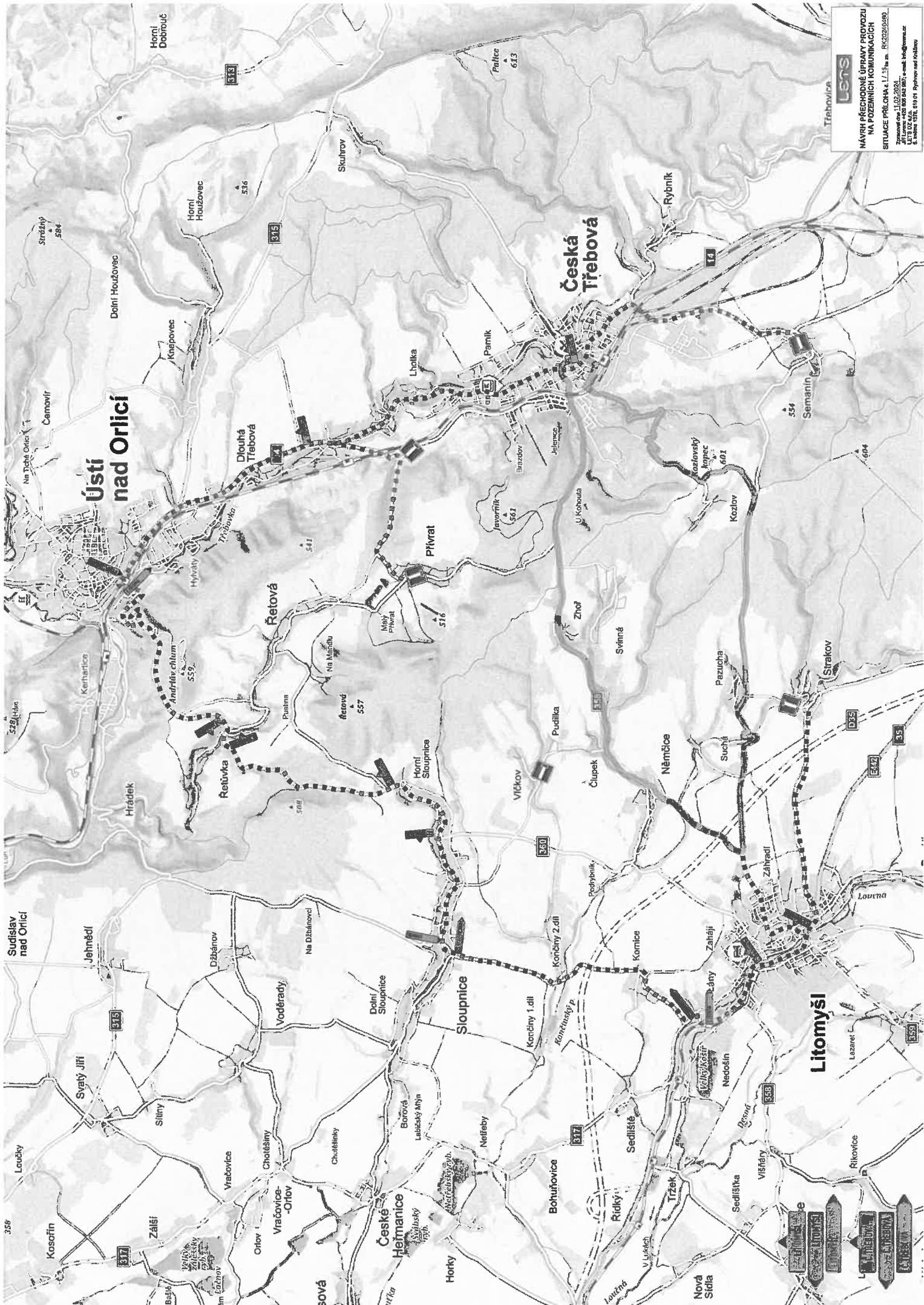
Obec pro vyvěšení na úřední desce:

Město Česká Třebová, IDDS: bhqzbzn
sídlo: Staré náměstí č.p. 78, 560 02 Česká Třebová 2
Město Litomyšl, IDDS: x4cbvs8
sídlo: Bří Šťastných č.p. 1000, 570 01 Litomyšl-Město
Město Ústí nad Orlicí, IDDS: bxcbwmg
sídlo: Sychrova č.p. 16, 562 01 Ústí nad Orlicí 1
Obec Strakov, IDDS: v4kbxhj
sídlo: Strakov č.p. 3, 570 01 Litomyšl
Obec Němčice, IDDS: ncpa5sh
sídlo: Němčice č.p. 107, 561 18 Němčice
Obec Sloupnice, IDDS: hcvbbgv
sídlo: Horní Sloupnice č.p. 196, 565 53 Sloupnice
Obec Řetůvka, IDDS: wuma5c7
sídlo: Řetůvka č.p. 53, 561 41 Řetová
Obec Dlouhá Třebová, IDDS: 4h9bwsc
sídlo: Ústecká č.p. 235, 561 17 Dlouhá Třebová

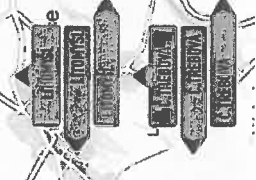
Tento dokument musí být vyvěšen na úřední desce po dobu 15 dnů a současně zveřejněn způsobem umožňujícím dálkový přístup podle věty druhé § 25 odst. 2 správního řádu. 15. den je posledním dnem oznámení.

Vyvěšeno dne: 11.07.2024

Sejmuto dne: 30.07.2024



LENS
NAVRH PŘECHODNÉ ÚPRAVY PROVOZU
NA POZEMNÍCH KOMUNIKACÍCH
SITUACE PŘÍLOHA k L.1.15 k m. PK2029/0480
Zpracováno 21.02.2025
L1.13 02 042
L1.13 02 042
L1.13 02 042
L1.13 02 042





Lens
NÁVRH PŘECHOVNÉ ÚPRAVY PROVOZU
NA POZEMNÍCH KOMUNIKACÍCH
SITUACE PŘÍLOHA č. 3 / 15. hr. an. BK020210003
Zpracováno dne 21.02.2024
LENS s.r.o. IČO: 253 587 566, IČD: 6594, IČK: 6594
S. Kralupy 179, 318 01 Poupětov nad Votavou



LENS
NÁVRH PŘECHODNÉ ÚPRAVY PROVOZU
NA POZEMNÍCH KOMUNIKACÍCH
SITUACE PŘELOHA a 5/15 m. m. PK02000560
Zpracováno dne: 11.02.2022
Projektant: Ing. Petr Štěpánek, Ing. Jiří Kříž, Ing. Jiří Kříž
L173 022 444
E: lubos@lens.cz, petr@lens.cz, jiri@lens.cz

POZOR
Upravená úroveň
kurban
16.07.2022

Č. TRAMVAJE
NĚKDE
KčD

Č. TRAMVAJE
NĚKDE

Č. TRAMVAJE
NĚKDE





lens

**NÁVRH PŘECHODNÉ ÚPRAVY PROVOZU
NA POZEMNÍCH KOMUNIKACÍCH**

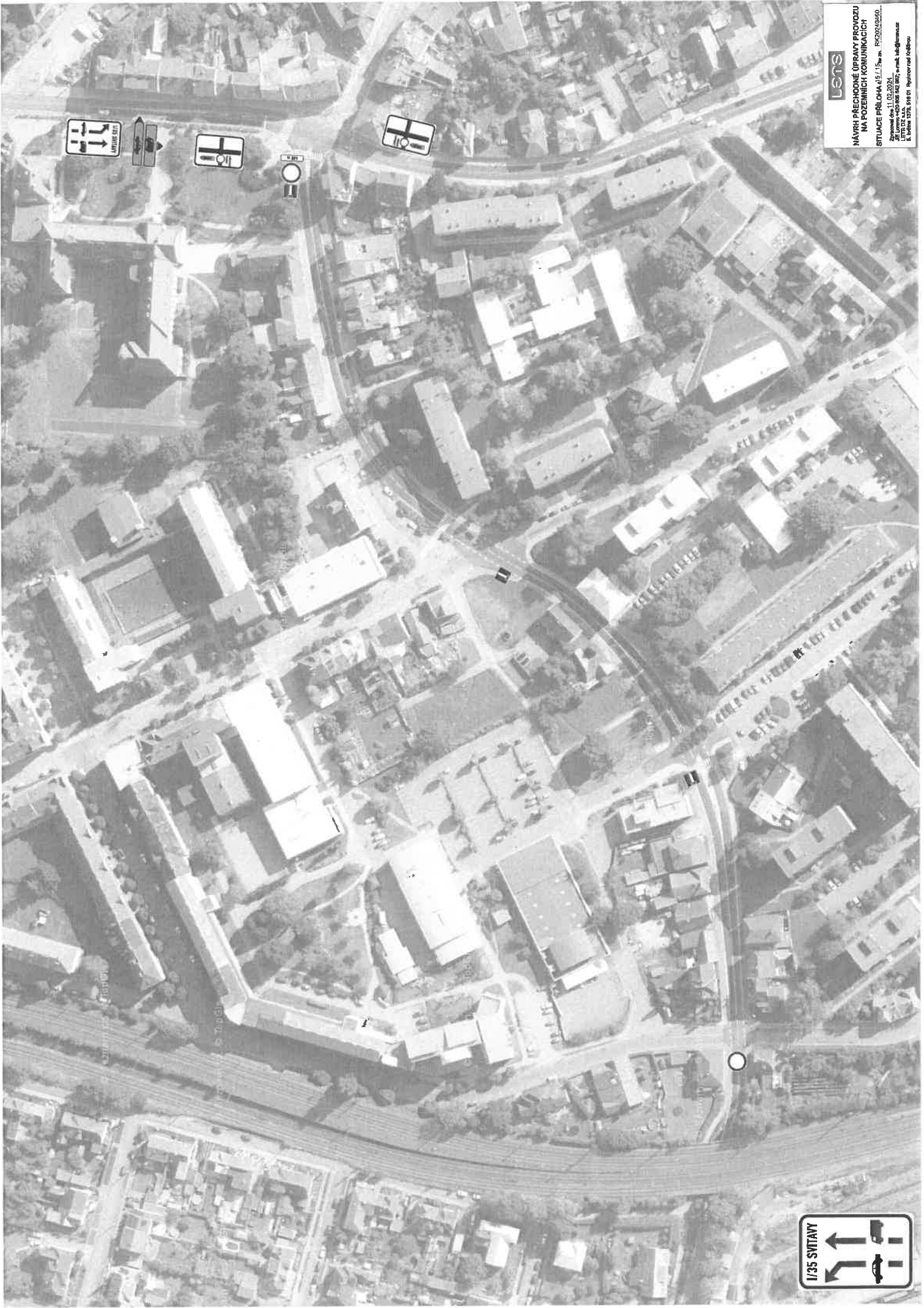
SITUACE PŘÍLOHA č. 9/15 v m. PRK2010/00

Zpracováno dne 11.02.2024
Jiří Štáhlík, IČO: 469146177, e-mail: štahl@lens.cz
LF 18 02 v.2.0
S. Věsta 1978, 818 01 Plynovodní křižovatka



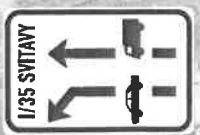
LENS
NÁVRH PŘECHODNÉ ÚPRAVY PROVOZU
NA POZEMNÍCH KOMUNIKAČNÍCH
SITUAČE PŘÍLOHA A.1.1.5 k m. č. 2/2024/SÚP
Zpracováno dne: 11.02.2024.
M. Jurek +380 600 038 887; e-mail: klad@lens.cz
B. Holub 1576, 018 01, Ropovský ued Kolárovo

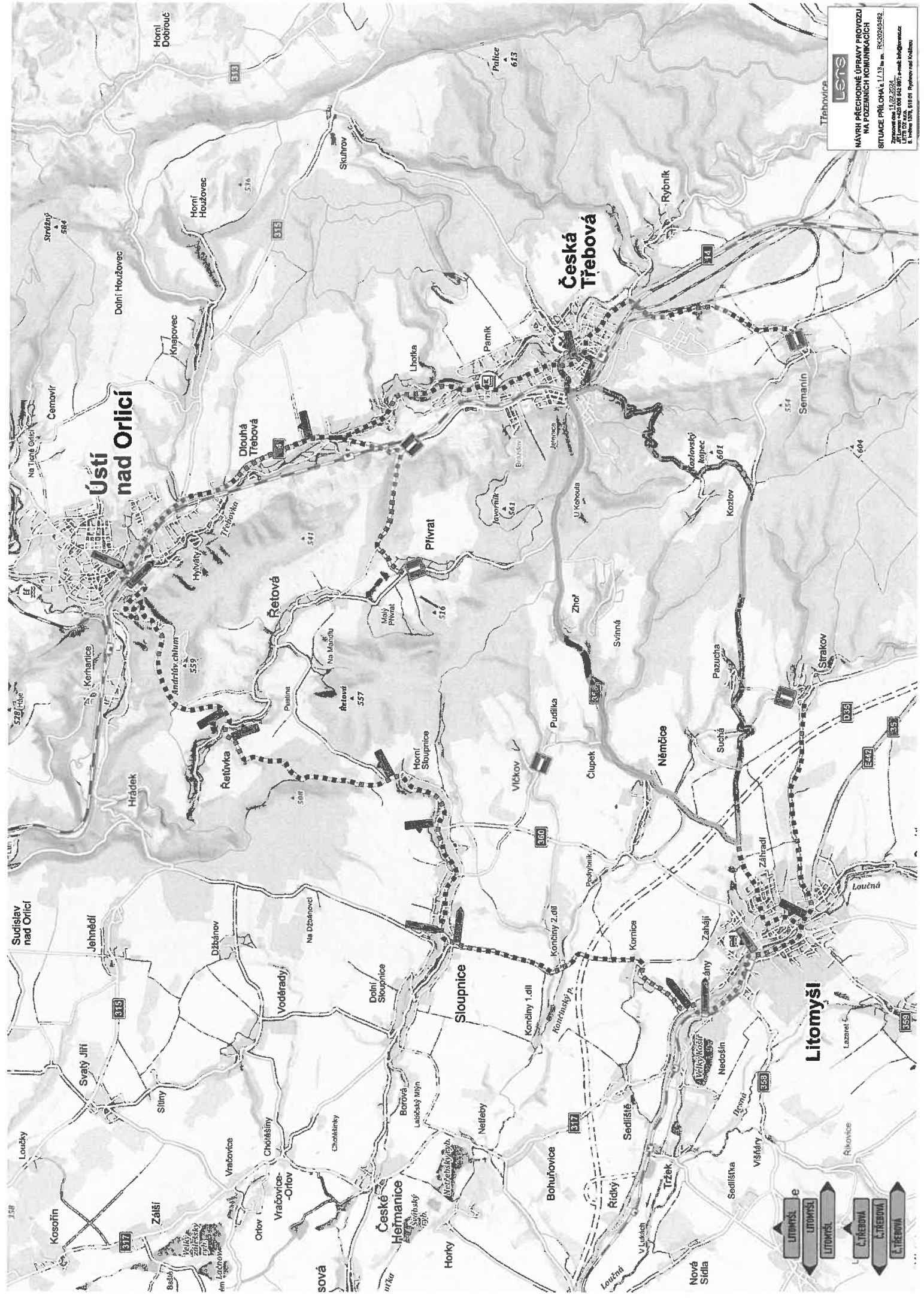




LENS

NÁVRH PŘECHODNÉ ÚPRAVY PROVOZU
NA POZEMLÍCH KORNŮVČICÍCH
SITULACE PŘELOHA 45.1.15
Zpracováno dne 11. 02. 2024.
Jiří Lorenc +420 730 842 887, e-mail: jlo@lens.cz
E. Štěpán 15718, 619 01 Pustý Újezd u Brna





LENS
 NAVRŮ PŘECHODNÉ ÚPRAVY PROVOZU
 NA POZEMNÍCH KOMUNIKACÍCH
 SITUACE PŘÍLOHA č. 1.1.13, 1.1.14, 1.1.15, 1.1.16, 1.1.17, 1.1.18, 1.1.19, 1.1.20, 1.1.21, 1.1.22, 1.1.23, 1.1.24, 1.1.25, 1.1.26, 1.1.27, 1.1.28, 1.1.29, 1.1.30, 1.1.31, 1.1.32, 1.1.33, 1.1.34, 1.1.35, 1.1.36, 1.1.37, 1.1.38, 1.1.39, 1.1.40, 1.1.41, 1.1.42, 1.1.43, 1.1.44, 1.1.45, 1.1.46, 1.1.47, 1.1.48, 1.1.49, 1.1.50, 1.1.51, 1.1.52, 1.1.53, 1.1.54, 1.1.55, 1.1.56, 1.1.57, 1.1.58, 1.1.59, 1.1.60, 1.1.61, 1.1.62, 1.1.63, 1.1.64, 1.1.65, 1.1.66, 1.1.67, 1.1.68, 1.1.69, 1.1.70, 1.1.71, 1.1.72, 1.1.73, 1.1.74, 1.1.75, 1.1.76, 1.1.77, 1.1.78, 1.1.79, 1.1.80, 1.1.81, 1.1.82, 1.1.83, 1.1.84, 1.1.85, 1.1.86, 1.1.87, 1.1.88, 1.1.89, 1.1.90, 1.1.91, 1.1.92, 1.1.93, 1.1.94, 1.1.95, 1.1.96, 1.1.97, 1.1.98, 1.1.99, 1.1.100

- LITOMŠL
- LITOMŠL
- LITOMŠL
- Č. TŘEBOVÁ
- Č. TŘEBOVÁ
- Č. TŘEBOVÁ



Lensa

**NÁVRH PŘECHODNÉ ÚPRAVY PROVOZU
NA POZEČNÍCH KOMUNIKACÍCH**

SITUACE PŘÍLOHA k č. 1/13, PK 202/04/02

Zpracováno v rámci projektu
L1818 02 A44
k. číslo 018, 018 01, Regionální fond



**NÁVRH PŘECHODNÉ ÚPRAVY PROVOZU
NA POZEMNÍCH KOMUNIKACÍCH**
SITUACE PŘÍLOHA č. 1/13 ke m. P.0208/04/02.
Zpracováno dne 11.02.2024.
L1319 02.02.2024
6. květen 1991, 816 01 Plynové měřiče



PAZUCHA

Spolkovice

Kontázkový p.





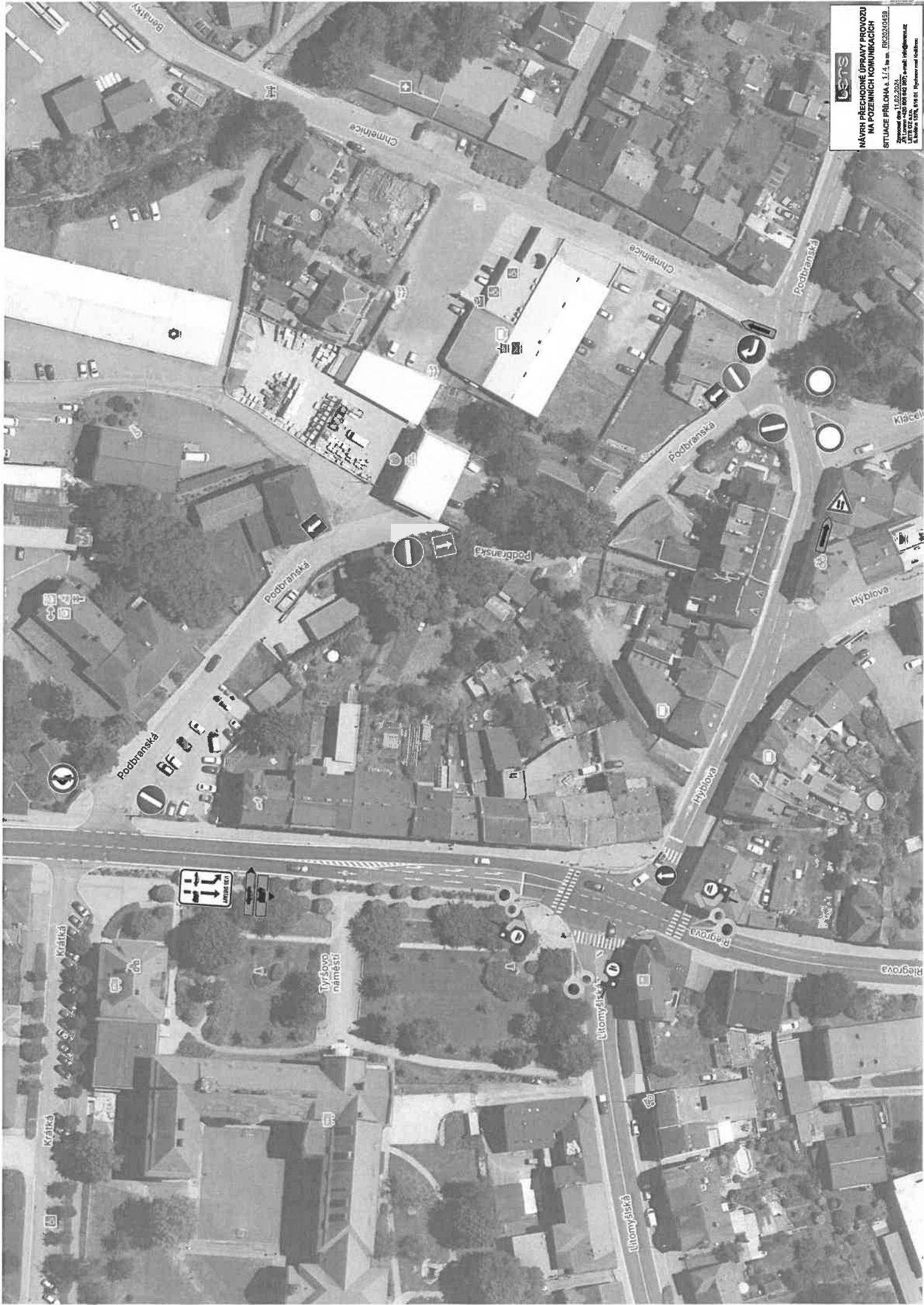


**NÁVRH PŘECHODNÉ ÚPRAVY PROVOZU
NA POZEMNÍCH KOMUNIKACÍCH**
SITUACE PŘÍLOHA č. 1.1.3. k m. st. č. 162/2014 Sb.
Zpracováno dne: 11.03.2024
Projektová skupina: Mgr. Ing. Petr Štěpánek, Ing. Miroslav Štěpánek
M. Štěpánek, Ing. M. Štěpánek, Ing. M. Štěpánek
E. Štěpánek, Ing. M. Štěpánek, Ing. M. Štěpánek

LENS
MÁVRI PÁRVOVÉ PRÁVY PÁRVOZU
NA PÓZEMNÍCH KOMUNIKÁČIACH
SITUACE PŘÍLOHA č. 1.1.2. ke zn. PRK302/0481
Zpracováno dne: 11.06.2024
Jiří Lenc - arch. inž. tel: 602 987 - e-mail: len@lenc.cz
B. Lány 1076, 816 01 Vyškov nad Ohrovní



ZÓNA
PLATÍ DNE 14. 07.
REŽIM ŘÍZEN
PORADATELEM



lens

**NÁVRH PŘECHODNÉ ÚPRAVY PROVOZU
NA POZEMNÍCH KOMUNIKACÍCH**

STUPEŇ PŘÍLOHA A.1.4. m.č. 1023/2019

Zpracováno dne 11.02.2021
LpPř 02 A.1.4.
Č. schůze 020, 010/01. Popravní mal. kódy: m.



LENS
MÁVRI PŘECHODNÉ ÚPRAVY PROVOZU
NA POZEMNÍCH KOMUNIKACÍCH
SITUACE PŘÍLOHA č. 3/14 ke zn. BK2020/0459
Zpracováno dne 15.12.2020 14:52:57 e-mail: info@lens.cz
LENS s.r.o. s úřadovnou
B. Štefánikova 1018, 602 01, Dvůr Králové nad Vltavou