



ustivp23v01a6y

Město Ústí nad Orlicí

Odbor správy majetku města

Vaše č.j.:
Ze dne:Naše č.j.: MUUO/96968/2023/SMM/ah
Číslo spisu: 9978/2023
Poč. listů: 1
Poč. příloh: 0
Poč. lis. př.: 0Vyřizuje: Bc. Alena Hudečková
Tel: 465514220
E-mail: hudeckova@muuo.cz
Datum: 14.12.2023
Místo: Ústí nad Orlicí**Záměr výpůjčky nebytových prostor v budově čp. 1343, která je součástí p.p.č.st. 2844, vše v obci a k. ú. Ústí nad Orlicí**

Město Ústí nad Orlicí, v souladu s ustanovením § 39 odst. 1 zákona č. 128/2000 Sb., o obcích, v platném znění, zveřejňuje záměr výpůjčky nebytových prostor v budově čp. 1343 v ulici Na Pláni, která je součástí p.p.č.st. 2844, vše v obci a k. ú. Ústí nad Orlicí.

Účel výpůjčky: prodejna potravin a drogistického zboží

Doba výpůjčky: smlouva o výpůjčce bude uzavřena na dobu neurčitou s tříměsíční výpovědní lhůtou.

Celková plocha výpůjčky: 51,30 m².

Předpokládaný termín uzavření smlouvy o výpůjčce: 1. 2. 2024.

Město Ústí nad Orlicí si vyhrazuje právo od záměru výpůjčky nebytových prostor kdykoliv odstoupit usnesením v příslušném orgánu Města Ústí nad Orlicí.

Záměr pronájmu byl schválen Radou města Ústí nad Orlicí dne 18. 12. 2023, usnesením č. 1013/39/RM/2023.

Bližší informace o tomto záměru Vám sdělí Městský úřad Ústí nad Orlicí – odbor správy majetku města.

Vyřizuje: Bc. Alena Hudečková (tel.: 465 514 220, mob.: 736 516 299, e-mail: hudeckova@muuo.cz).

Vyvěšeno dne:

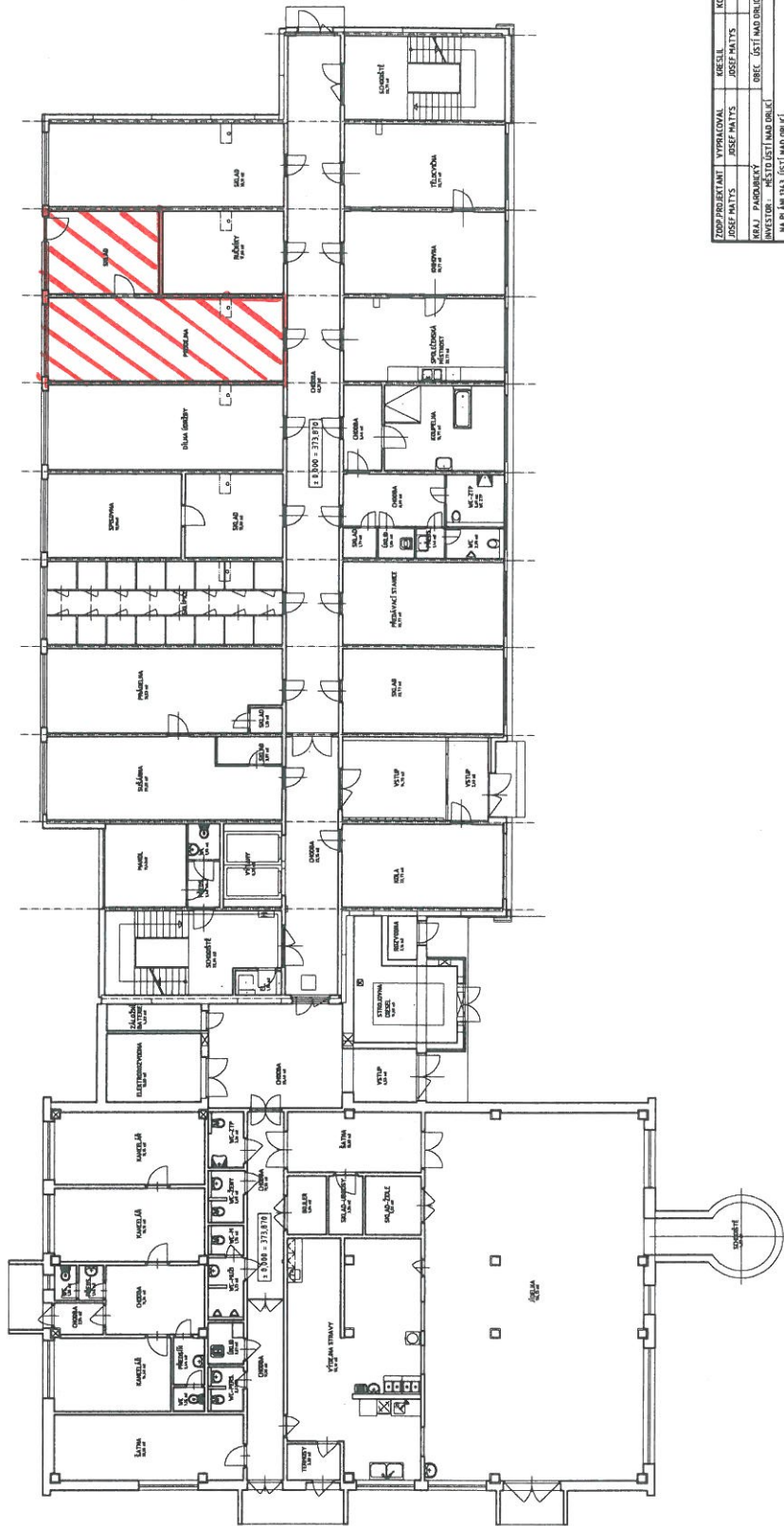
Svěšeno dne:

adresa: Sychrova 16, 562 24 Ústí nad Orlicí
tel.: +420 465 514 111
fax: +420 465 525 563

IČ: 00279676 DIČ: CZ00279676
email: podatelna@muuo.cz
web: <http://www.ustinadorlici.cz>

bankovní spojení:
KB Ústí nad Orlicí, č.ú.: 19-420611/0100
ID datové schránky: bxcbwmg

1. NADZEMNÍ PODLAŽÍ



ZEDP/PROJEKTANT	VYPRACOVAL	KRESEL	KONTROLOVAL
JOSEF MATYS	JOSEF MATYS	JOSEF MATYS	
KOLA - PŘEDKRESKY			
INVESTOR	MĚSTO ÚSTÍ NAD ORLICÍ		
NA PLÁNĚ PŘÍJ. LISTI NAD ORLICÍ			
CENTRUM SOCIÁLNÍ PÉČE MĚSTA ÚSTÍ NAD ORLICÍ			
PASPORT BUDOVY			
PASPORT BUDOVY			
PODRYS - 1. NADZEMNÍ PODLAŽÍ			
1:100			
01			