



ustivp23v004z1

**Městský úřad Ústí nad Orlicí**  
**odbor dopravy, silničního hospodářství a správních agend**

Vaše č.j.:  
Ze dne: 03.02.2023

Naše č.j.: **MUOU/10487/2023/DSS/jg**  
Číslo spisu: 333/2023  
Spis. značka: 333/2023  
Poč. listů: 3  
Poč. příloh: 1  
Poč. lis. př.: 1

Vyřizuje: Bc. Jan Gregar  
Tel: 465514341  
E-mail: gregar@muuo.cz  
Datum: 06.02.2023  
Místo: Ústí nad Orlicí

**Kubík a.s.**

U Prašné brány 1090/2  
110 00 Praha

## **VEŘEJNÁ VYHLÁŠKA**

### **Opatření obecné povahy stanovení přechodné úpravy provozu na pozemních komunikacích**

Městský úřad Ústí nad Orlicí, odbor dopravy, silničního hospodářství a správních agend, jako věcně a místně příslušný správní orgán dle ustanovení **§ 124 odst. 6 a § 77 odst. 1 písm. c) zákona č. 361/2000 Sb., o provozu na pozemních komunikacích** a o změnách některých zákonů, ve znění pozdějších předpisů (dále jen zákon o silničním provozu), a dle ustanovení **§ 173 zákona č. 500/2004 Sb., správní řád**, ve znění pozdějších předpisů (dále jen správní řád), v návaznosti na ustanovení **§ 77 odst. 5 zákona o silničním provozu**, na základě žádosti společnosti Kubík a.s., U Prašné brány 1090/2, 110 00 Praha, IČ 25928082 podané dne 03.02.2023, dále po předchozím písemném vyjádření Policie ČR, Krajské ředitelství policie Pardubického kraje, Dopravní inspektorát Ústí nad Orlicí ze dne 03.02.2023 pod č.j. KRPE-11173-2/ČJ-2023-171106

stanovuje  
**přechodnou úpravu provozu**

na místní komunikaci ul. Třebovská v Ústí nad Orlicí – Hylváty u čp. 338 za těchto podmínek:

- 1) Dopravní značení bude umístěno na místní komunikaci dle přiložené situací, odsouhlasených Policií ČR, Krajské ředitelství policie Pardubického kraje, Dopravní inspektorát Ústí nad Orlicí vyjádřením ze dne 03.02.2023 pod č.j. KRPE-11173-2/ČJ-2023-171106. Situace je nedílnou součástí tohoto stanovení.
- 2) Přenosné dopravní značky musí být umístěny na sloupcích červeno-bíle pruhaných, pruhy mají šířku 100 – 200 mm, spodní okraj přenosné dopravní značky musí být min. 0,6 m nad niveletou vozovky.
- 3) Přenosné dopravní značky musí být v reflexním provedení a musí být osazeny s dostatečnou stabilitou proti povětrnostním podmínkám a jiným vlivům, musí být zabezpečeny proti deformaci,

adresa: Sychrova 16, 562 24 Ústí nad Orlicí  
tel.: +420 465 514 111  
fax: +420 465 525 563

IČ: 00279676 DIČ: CZ00279676  
email: podatelna@muuo.cz  
web: <http://www.ustinadorlici.cz>

bankovní spojení:  
KB Ústí nad Orlicí, č.ú.: 19-420611/0100  
ID datové schránky: bxcbwmg

- pootočení a posunutí. Přechodné dopravní značení musí být udržováno pravidelným čištěním a obnovou v náležitém stavu, tak aby byla zajištěna jejich včasná viditelnost a správná čitelnost.
- 4) Barevně i provedením musí dopravní značky odpovídat ČSN EN 12899-1 a přílohám vyhlášky č. 294/2015 Sb., kterou se provádějí pravidla provozu na pozemních komunikacích.
  - 5) Umístění přenosných dopravních značek musí splňovat podmínky stanovené v TP 66 Zásady pro označení pracovních míst na pozemních komunikacích schválené MD pod č.j. 21/2015-120-TN/1 ze dne 12.03.2015 s účinností od 01.04.2015.
  - 6) Viditelnost DZ musí být zajištěna mimo obec ze vzdálenosti 100 m a v obci z 50 m.
  - 7) Instalací DZ nesmí dojít k narušení nadzemních a podzemních inženýrských sítí.
  - 8) Dopravní značení bude instalováno odbornou na náklady žadatele a bude umístěno **po dobu 10 dnů v období od 01.03.2023 do 15.06.2023.**
  - 9) Odpovědná osoba za umístění a odbornou montáž dopravního značení dle tohoto stanovení, následně jeho kontrolu a údržbu po celou dobu přechodné úpravy provozu je pan Karel Hylmar, fa Kubík a.s., Praha, tel. 602645465.

Městský úřad – odbor dopravy, silničního hospodářství a správních agend si vyhrazuje právo toto stanovení změnit nebo doplnit, pokud si to bude vyžadovat veřejný zájem resp. bezpečnost a plynulost silničního provozu.

#### Odůvodnění

Městský úřad Ústí nad Orlicí, odbor dopravy, silničního hospodářství a správních agend stanovil přechodnou úpravu provozu na základě návrhu žadatele. Přechodné dopravní značení bude umístěno na místních komunikacích ul. Třebovská u čp. 338 v Ústí nad Orlicí - Hylváty, z důvodu rekonstrukce plynovodu pro čp. 338.

Rozmístění dopravního značení bylo projednáno s dotčeným orgánem Policie ČR dle ust. § 77 odst. 2 písm. b) zákona o silničním provozu.

V souladu s ustanovením § 77 odst. 5 zákona o silničním provozu správní úřad opatření obecné povahy nedoručuje a nevyzývá dotčené osoby k podání připomínek a námitek.

#### Poučení

Opatření obecné povahy se oznamuje veřejnou vyhláškou a nabývá účinnosti pátým dnem po dni vyvěšení veřejné vyhlášky. Proti opatření obecné povahy nelze podat opravný prostředek.

lic. Jaroslav Škarka, MPA  
vedoucí odboru

Za správnost vyhotovení  
Bc. Jan Gregar, referent odboru (oprávněná úřední osoba)

Toto oznámení musí být vyvěšeno po dobu 15 dnů na úřední desce.

Vyvěšeno dne: .....

Sejmuto dne: .....

.....  
Razítko, podpis oprávněné úřední osoby potvrzující vyvěšení a sejmutí na úřední desce.

**Doručí se:**

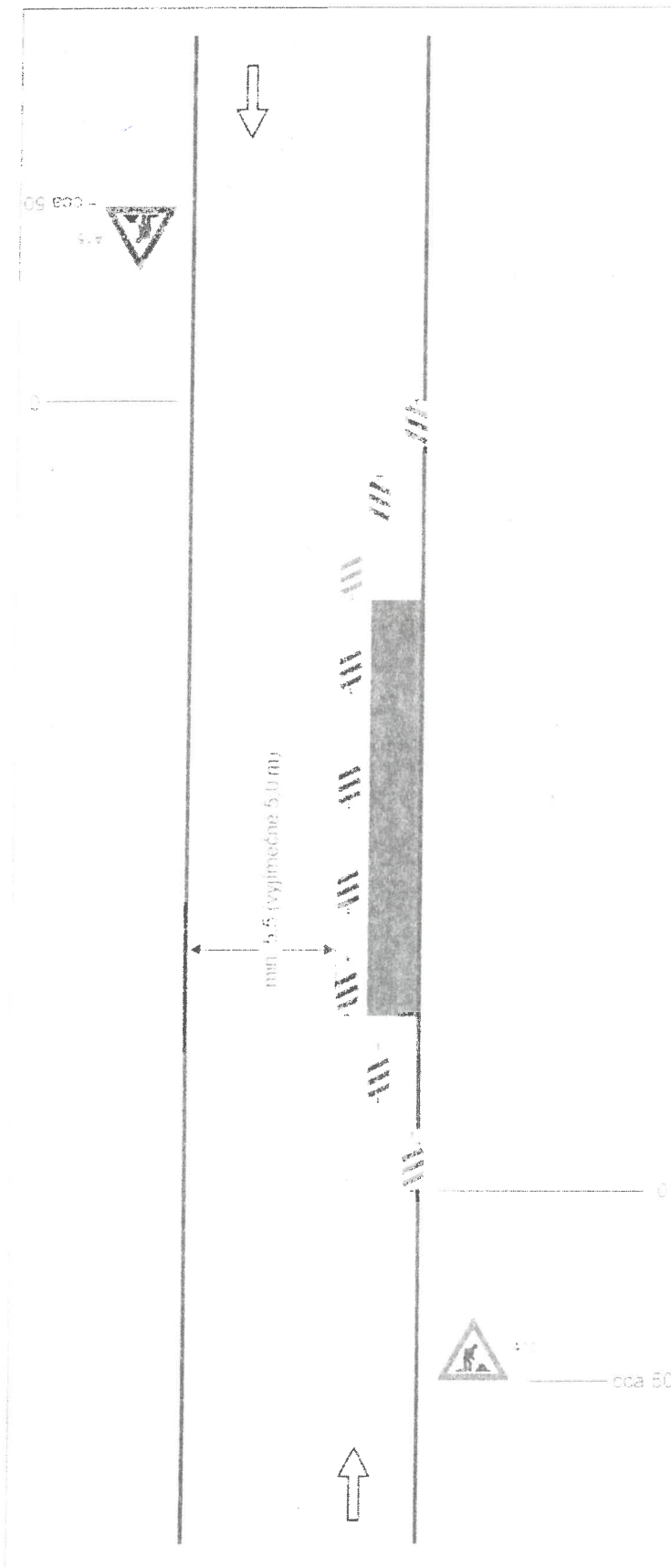
Kubík a.s., U Prašné brány 1090/2, 110 00 Praha  
Město Ústí nad Orlicí, Sychrova 16 (DSS)

**Dotčené orgány státní správy:**

MěÚ stavební úřad Ústí nad Orlicí  
Policie ČR, Krajské ředitelství policie Pardubického kraje, Dopravní inspektorát Ústí nad Orlicí

**Na vědomí:**

Hasičský záchranný sbor, Pardubického kraje, územní odbor Ústí nad Orlicí-Hylváty  
Zdravotnická záchranná služba Pardubického kraje, Ústí nad Orlicí – Hylváty 474



## Schéma B/1

Standardní pracovní místo na pozemní komunikaci s malým dopravním zatížením.

POLICIE ČESKÉ REPUBLIKY  
KRAJSKÉ ŘEDITELSTVÍ POLICIE  
PARDUBICKÉHO KRAJE  
ÚZEMNÍ ODBOR  
DOPRAVNÍ INSPEKTORÁT  
562 27 ÚSTÍ NAD ORLÍ

příčna uzavěra jedno-strannými  
směrovacími deskami  
odstup podélně 1 - 2 m  
příčně 0,6 - 1 m

podélna uzavěra oboustrannými  
směrovacími deskami  
odstup max. 10 m

příčna uzavěra jednostrannými  
směrovacími deskami  
odstup podélně 1 - 2 m  
příčně 0,6 - 1 m  
vystražná světla typu 1 na každé  
směrovací desce

1)  
užití dopravních značek a  
dopravních zařízení v případě  
souběžných parkovacích  
pruhů, chodníků anebo  
stezek pro cyklisty podle  
schémat B/16 až B/20

vzdálenosti v metrech