



ustivp23v01al2

**Městský úřad Ústí nad Orlicí**  
odbor dopravy, silničního hospodářství a správních agend

Vaše č.j.: SPU 433155/2023  
Ze dne: 30.10.2023

Naše č.j.: **MUÚO/86566/2023/DSS/jg**  
Číslo spisu: 332/2023  
Spis. značka: 332/2023  
Poč. listů: 4  
Poč. příloh: 1  
Poč. lis. př.: 3

Vyřizuje: Bc. Jan Gregar  
Tel: 465514341  
E-mail: gregar@muuo.cz  
Datum: 18.12.2023  
Místo: Ústí nad Orlicí

**Státní pozemkový úřad**

Husinecká 1024/11a  
130 00 Praha - Žižkov  
Krajský pozemkový úřad pro Pardubický kraj  
Pobočka Ústí nad Orlicí

## **V e ř e j n á   v y h l á š k a**

### **Opatření obecné povahy stanovení místní úpravy provozu na pozemních komunikacích**

Městský úřad Ústí nad Orlicí, odbor dopravy, silničního hospodářství a správních agend, jako věcně a místně příslušný správní orgán dle ustanovení **§ 124 odst. 6 a § 77 odst. 1 písm. c) zákona č. 361/2000 Sb., o provozu na pozemních komunikacích** a o změnách některých zákonů, ve znění pozdějších předpisů (dále jen zákon o silničním provozu), a dle ustanovení **§ 173 zákona č. 500/2004 Sb., správní řád**, ve znění pozdějších předpisů (dále jen správní řád), v návaznosti na ustanovení **§ 77 odst. 5 zákona o silničním provozu**, na základě žádosti Státního pozemkového úřadu, Husinecká 1024/11a, 130 00 Praha 3 – Žižkov, Krajského pozemkového úřadu pro Pardubický kraj, pobočka Ústí nad Orlicí, IČ 01312774, podané dne 30.10.2023, dále po předchozím písemném vyjádření Policie ČR, Krajské ředitelství policie Pardubického kraje, Dopravní inspektorát Ústí nad Orlicí ze dne 24.10.2023 pod č.j. KRPE-91113-2/ČJ-2023-171106

stanovuje  
**místní úpravu provozu**

na veřejně přístupné účelové komunikaci – polní cesta H4 v obci Hnátnice a místní komunikaci (v úseku nad základní školou a začátkem účelové komunikace – polní cesty H3 a H4) v obci Hnátnice, v rámci stavby „Polní cesta H4 Hnátnice“, dle přiložených situací, které jsou nedílnou součástí tohoto stanovení

adresa: Sychrova 16, 562 24 Ústí nad Orlicí  
tel.: +420 465 514 111  
fax: +420 465 525 563

IČ: 00279676 DIČ: CZ00279676  
email: podatelna@muuo.cz  
web: <http://www.ustinadorlici.cz>

bankovní spojení:  
KB Ústí nad Orlicí, č.ú.: 19-420611/0100  
ID datové schránky: bxcbwmg

**za podmíněk:**

Dopravní značení provedte jako: stálé svislé dopravní značky  
Velikost dopravního značení: základní rozměrová řada  
Provedení dopravního značení: reflexní  
Platnost úpravy: TRVALE  
Důvod: rekonstrukce veřejně přístupné účelové komunikace „Polní cesta H4 Hnátnice“.

Osoba (organizace) odpovědná za řádné provedení úpravy:

pan Ing. Alexandr Mikuláš, tel. 604 576 644.

Další podmínky pro osazení místní úpravy provozu:

1. Dopravní značky musí být upevněny na kovových sloupcích nebo konstrukcích, případně na sloupech VO a nesmí zasahovat do průjezdního profilu komunikace.
2. V obci se dopravní značky umístí ve výšce min. 2,20 m a mimo obec min. 1,2 m nad úrovní terénu (nezpevněné krajnice, chodníku a pod). Vnitřní okraj dopravních značek bude 0,5 m až 2,0 m od okraje vozovky nebo vnitřní hrany chodníku (u vozovek se zpevněnou krajnicí od vnější hrany zpevněné krajnice).
3. Viditelnost dopravních značek musí být zajištěna mimo obec ze vzdálenosti 100 m a v obci z 50 m.
4. Před instalací svislého dopravního značení musí být vytyčeny inženýrské sítě, instalací dopravního značení nesmí dojít k narušení nadzemních a podzemních inženýrských sítí.
5. Dopravní značení bude instalováno odbornou firmou STRABAG a.s., Kačírkova 982/4, 158 00 Praha 5 – PJ Rychnov nad Kněžnou. Náklady na následnou údržbu hradí a provádí žadatel.
6. Dopravní značky svým umístěním a barevným provedením musí odpovídat příloze vyhlášky 294/2015 Sb., ČSN EN 12899-1 a splňovat podmínky uvedené v publikacích Zásady pro dopravní značení na pozemních komunikacích - TP 65, ČSN 018020 dále specifikované v ČSN EN 1436 a Zásady pro vodorovné dopravní značení na pozemních komunikacích – TP 133, které vydalo Centrum dopravního výzkumu Brno a bylo schváleno Ministerstvem dopravy a spojů.
7. Vodorovné dopravní značení musí odpovídat ČSN EN 1436 - „Vodorovné dopravní značení – Požadavky na dopravní značení a zkušební metody“. Jako závaznou lze užit publikaci TP 133 „Zásady pro vodorovné dopravní značení na pozemních komunikacích“, schválenou MD ČR č.j. 538/2013-120-STSP/1 dne 31.7.2013 s účinností od 1.8.2013.
8. Před instalací dopravního značení nebo dopravního zařízení, musí žadatel získat souhlas vlastníka pozemku nebo zařízení (sloupy VO, stávající DZ), na které by se dopravní značky umísťovaly.
9. Žadatel je povinen udržovat a obnovovat výše uvedené dopravní značení, či dopravní zařízení, pokud nedošlo k dohodě se správcem komunikace o převodu dopravního značení, či dopravního zařízení. Dopravní značky musí být udržovány pravidelným čištěním a obnovou v náležitém stavu, aby

byla zajištěna jejich funkce k zabezpečení jejich včasné viditelnosti a správné čitelnosti. Dále musí být zabezpečeny proti deformaci, pootočení a posunutí.

Městský úřad, odbor dopravy, silničního hospodářství a správních agend, si vyhrazuje právo toto stanovení změnit nebo doplnit pokud si to bude vyžadovat veřejný zájem resp. bezpečnost a plynulost silničního provozu.

#### **Odůvodnění:**

Státní pozemkový úřad, Husinecká 1024/11a, 130 00 Praha 3 – Žižkov, Krajský pozemkový úřadu pro Pardubický kraj, pobočka Ústí nad Orlicí, IČ 01312774 požádal dne 30.10.2023, Městský úřad Ústí nad Orlicí, odbor dopravy, silničního hospodářství a správních agend o stanovení místní úpravy provozu na veřejně přístupné účelové komunikaci – polní cesta H4 v obci Hnátnice a místní komunikaci (v úseku nad základní školou a začátkem účelové komunikace – polní cesty H3 a H4) v obci Hnátnice, v rámci stavby „Polní cesta H4 Hnátnice“.

Součástí žádosti bylo písemné vyjádření příslušného orgánu policie - Policie ČR, Krajské ředitelství policie Pardubického kraje, Dopravní inspektorát Ústí nad Orlicí ze dne 24.10.2023 pod č.j. KRPE-91113-2/ČJ-2023-171106.

Správní orgán žádost posoudil dle platné právní úpravy, dle zákona č. 361/2000 Sb., o provozu na pozemních komunikacích a o změnách některých zákonů, v platném znění a dle vyhlášky č. 294/2015 Sb., kterou se provádějí pravidla provozu na pozemních komunikacích, a zpracoval návrh stanovení předmětné místní úpravy ve shora uvedeném znění.

Stanovení místní úpravy provozu na pozemních komunikacích provedené formou umístění svíslého dopravního značení se podle judikatury Nejvyššího správního soudu realizuje formou opatření obecné povahy podle části šesté zákona č.500/2004 Sb., správní řád ve znění pozdějších předpisů. Návrh opatření obecné povahy byl dne 31.10.2023 vyvěšen na úřední desce MěÚ Ústí nad Orlicí s tím, že dotčené osoby mohou ve lhůtě 30 dnů ode dne jeho zveřejnění, k návrhu opatření obecné povahy podat písemné připomínky a odůvodněné námítky. Připomínky či námítky nebyly vzneseny.

#### **Poučení:**

Opatření obecné povahy se oznamuje veřejnou vyhláškou a nabývá účinnosti patnáctým dnem po dni vyvěšení veřejné vyhlášky.

Podle § 173 odst. 2 správního řádu proti opatření obecné povahy nelze podat opravný prostředek.

Ing. Jaroslav Škarka, MPA  
vedoucí odboru

Za správnost vyhotovení  
Bc. Jan Gregar, referent odboru (oprávněná úřední osoba)

Toto oznámení musí být vyvěšeno po dobu 15 dnů na úřední desce orgánu, který písemnost doručuje a zveřejněno způsobem umožňujícím dálkový přístup. Poslední den této lhůty je dnem doručení.

Vyvěšeno dne: .....

Sejmuto dne: .....

Razítko, podpis oprávněné úřední osoby potvrzující vyvěšení a sejmutí na úřední desce.

**Rozdělovník:**

Doručí se:

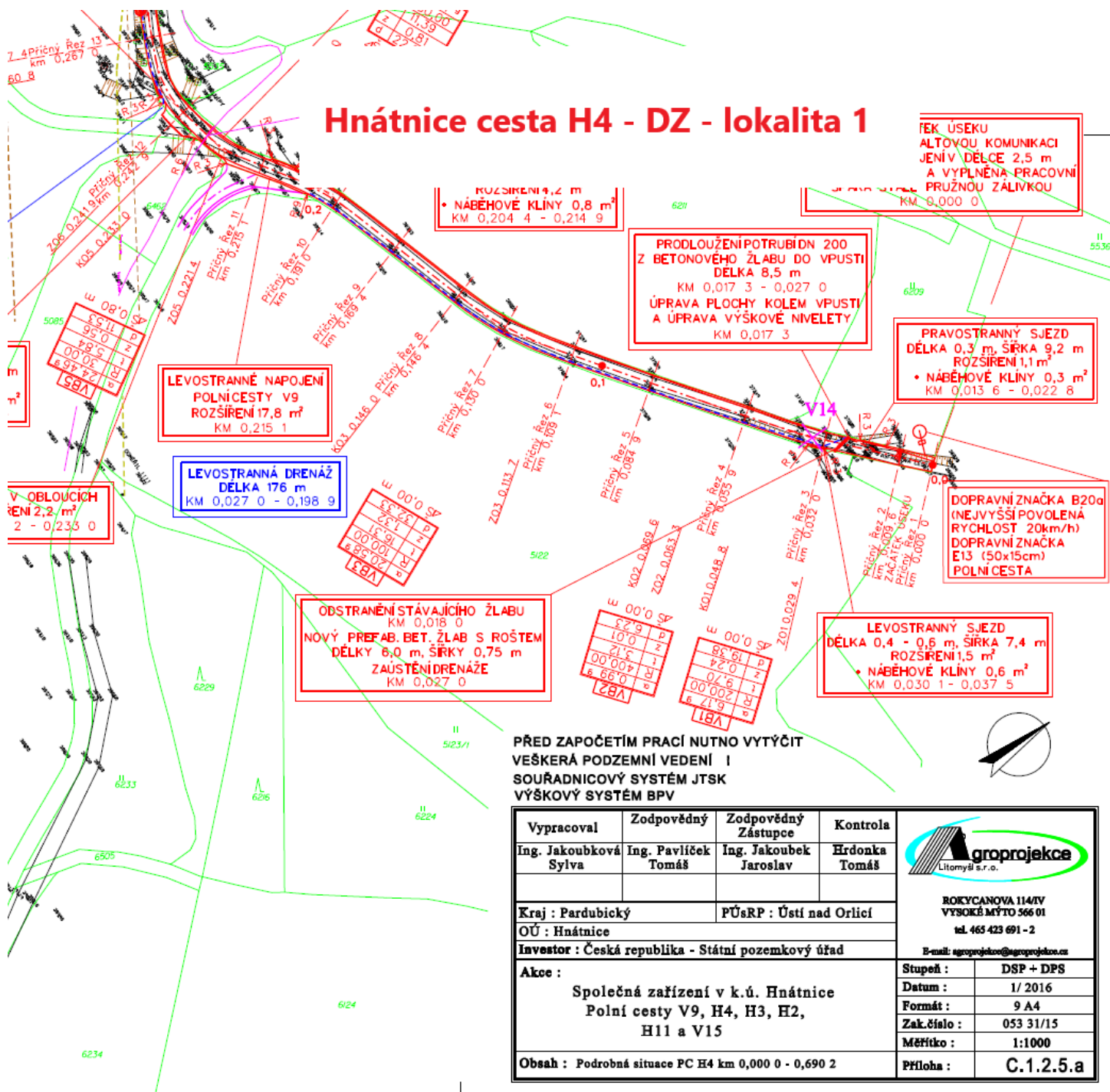
Státní pozemkový úřad, Husinecká 1024/11a, 130 00 Praha 3 – Žižkov, Krajský pozemkový úřadu pro  
Pardubický kraj, pobočka Ústí nad Orlicí  
Obec Hnátnice (též k vyvěšení na úřední desce)

Ostatním dotčeným osobám doručeno veřejnou vyhláškou

Dotčené orgány:

Policie ČR, Krajské ředitelství policie Pardubického kraje, Dopravní inspektorát Ústí nad Orlicí

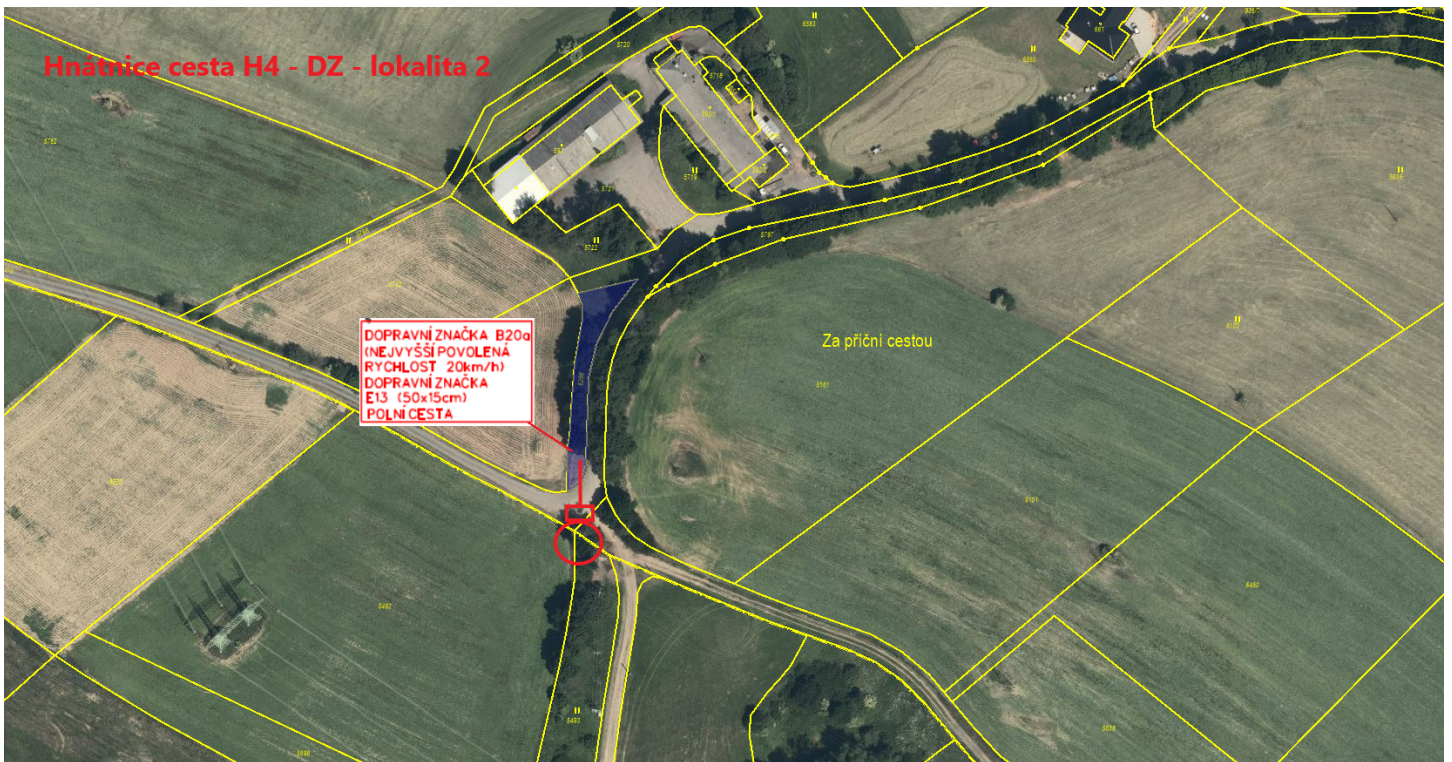
# Hnátnice cesta H4 - DZ - lokalita 1



PŘED ZAPOČETÍM PRACÍ NUTNO VYTÝČIT VEŠKERÁ PODZEMNÍ VEDENÍ I SOUŘADNICOVÝ SYSTÉM JTSK VÝŠKOVÝ SYSTÉM BPV

| Vypracoval  | Zodpovědný          | Zodpovědný Zástupce     | Kontrola      |
|---|---------------------|-------------------------|---------------|
| Ing. Jakoubková Sylva   | Ing. Pavlíček Tomáš | Ing. Jakoubek Jaroslav  | Hrdonka Tomáš |
| Kraj : Pardubický   |                     | PÚsRP : Ústí nad Orlicí |               |
| OÚ : Hnátnice   |                     |                         |               |
| Investor : Česká republika - Státní pozemkový úřad  |                     |                         |               |
| Akce :  |                     |                         |               |
| Společná zařízení v k.ú. Hnátnice<br>Polní cesty V9, H4, H3, H2,<br>H11 a V15                           |                     |                         |               |
| Obsah : Podrobná situace PC H4 km 0,000 0 - 0,690 2   |                     |                         |               |
|   |                     |                         |               |
| ROKÝCANOVA 114/IV<br>VYSOKÉ MÝTO 566 01<br>tel. 465 423 691 - 2<br>E-mail: agroprojekce@agroprojekce.cz |                     |                         |               |
| Stupeň :  | DSP + DPS           |                         |               |
| Datum :   | 1/2016              |                         |               |
| Formát :  | 9 A4                |                         |               |
| Zak.číslo :   | 053 31/15           |                         |               |
| Měřítko :   | 1:1000              |                         |               |
| Příloha :   | C.1.2.5.a           |                         |               |

**Hnábnice cesta H4 - DZ - lokalita 2**



DOPRAVNÍ ZNAČKA B20d  
(NEJVYŠŠÍ POVOLENÁ  
RYCHLOST 20km/h)  
DOPRAVNÍ ZNAČKA  
E13 (50x15cm)  
POLNÍ CESTA

Za příční cestou

