



ustivp23v018aw

Město Ústí nad Orlicí

Odbor správy majetku města

Vaše č.j.:
Ze dne:Naše č.j.: MUUO/92990/2023/SMM/ah
Číslo spisu: 3615/2021
Poč. listů: 2
Poč. příloh: 0
Poč. lis. př.: 0Vyřizuje: Bc. Alena Hudečková
Tel: 465514220
E-mail: hudeckova@muuo.cz
Datum: 28.11.2023
Místo: Ústí nad Orlicí**Záměr výpůjčky nebytových prostor v čp. 90 v městské části Černovír v obci Ústí nad Orlicí, k. ú. Černovír u Ústí nad Orlicí**

Město Ústí nad Orlicí, v souladu s ustanovením § 39 odst. 1 zákona č. 128/2000 Sb., o obcích, v platném znění, zveřejňuje záměr výpůjčky nebytových prostor v čp. 90, která je součástí st. p. č. 144, vše v obci Ústí nad Orlicí, k. ú. Černovír u Ústí nad Orlicí.

Doba výpůjčky: smlouva o výpůjčce bude uzavřena na několik akcí konaných v roce 2024

Účel výpůjčky: spolková činnost

Celková pronajímaná plocha: 430,70 m²

Záměr výpůjčky byl schválen Radou města Ústí nad Orlicí dne 4. 12. 2023, usnesením č. 934/37/RM/2023.

Bližší informace o tomto záměru Vám sdělí Městský úřad Ústí nad Orlicí – odbor správy majetku města.

Vyřizuje: Bc. Alena Hudečková (tel.: 465 514 220, mob.: 736 516 299, e-mail: hudeckova@muuo.cz).

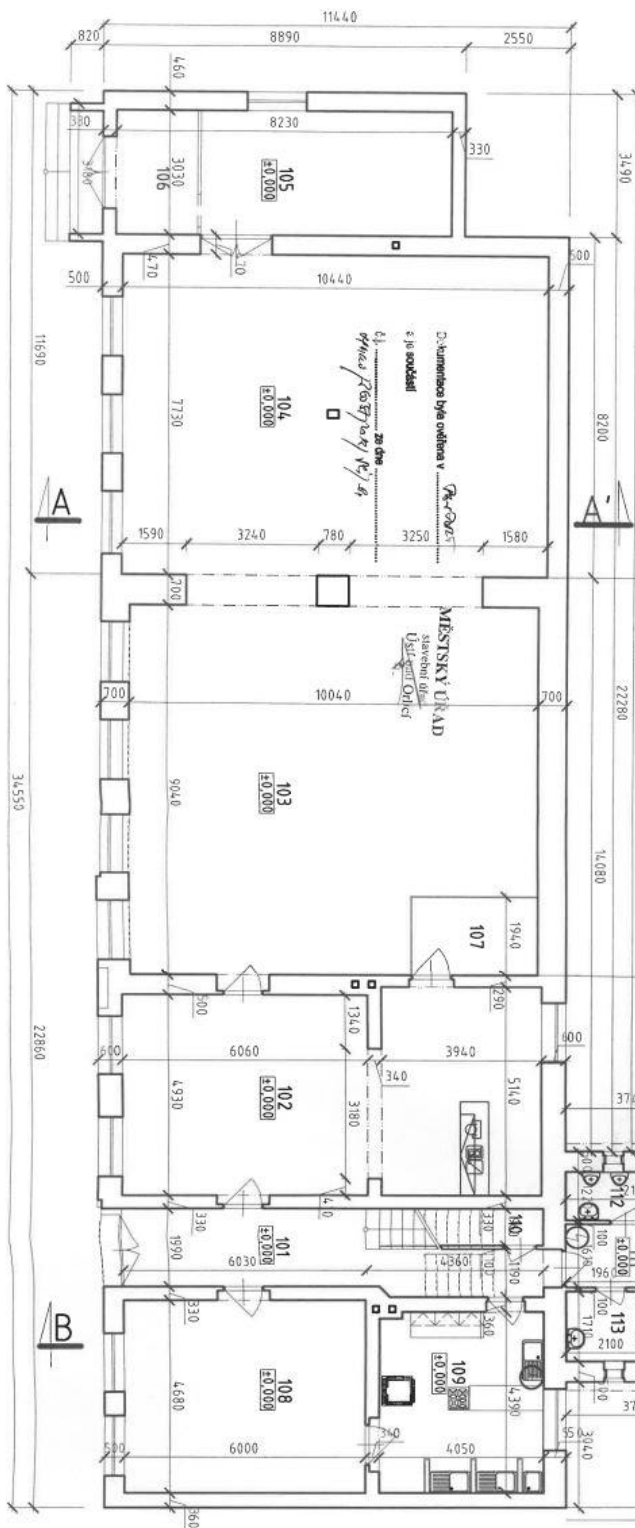
Vyvěšeno:

Svěšeno:

adresa: Sychrova 16, 562 24 Ústí nad Orlicí
tel.: +420 465 514 111
fax: +420 465 525 563

IČ: 00279676 **DIČ:** CZ00279676
email: podatelna@muuo.cz
web: <http://www.ustinadorlici.cz>

bankovní spojení:
KB Ústí nad Orlicí, č.ú.: 19-420611/0100
ID datové schránky: bxcbwmg



101	CHODBA	17,07 m ²	110	SKLAD PIVA	3,86 m ²
102	VÝČEP	51,17 m ²	111	CHODBA	3,16 m ²
103	SÁL I.	89,27 m ²	112	WC - MUŽI	3,95 m ²
104	SÁL II.	80,70 m ²	113	WC - ŽENY	5,54 m ²
105	PŘÍSAŘI	18,64 m ²	114	UKLIDOVÁ MÍSTNOST	2,00 m ²
106	PŘECHOŇ	6,06 m ²	115	SKLAD PALIVA	9,32 m ²
107	PŘÍRŮČNÍ SKLAD	5,91 m ²	116	SKLEP	4,82 m ²
108	JIDELNA	28,08 m ²	117	SKLEP	4,56 m ²
109	KUCHYŇN	17,47 m ²	118	SKLEP	7,16 m ²

přístavba na st.parc.č. 186

stavba na st.parc.č. 144

ZOUP/PROJEKTANT	VYPRACOVAL	KRESLIL	KONTROLOVAL	JOSEF MATYS Projektová kancelář Lidoňská 1359 Ústí nad Orlicí
JOSEF MATYS	JOSEF MATYS	JOSEF MATYS		Josef Matys Ústí nad Orlicí
KRAJ	PARDUBICKÝ	OBEC	ÚSTÍ NAD ORLICÍ	FORMÁT
INVESTOR	MĚSTO ÚSTÍ NAD ORLICÍ, SYCHROVA 16, ÚSTÍ NAD ORLICÍ	DATAUM	ŘÍJEN 2013	2 x A4
ÚSTÍ NAD ORLICÍ - ČERNOVÍŘ 90, K.Ú. ČERNOVÍŘ U ÚSTÍ NAD ORLICÍ, ST.PARC.Č. 144, A 186		UCEL	PASPORT	
STAVBA OBČANSKÉHO VYBAVENÍ		ČZAKAZKY	7/1/2013	
PASPORT STAVBY		Č.KOPIE		
		ARCH.Č.	7/1/2013	
		MĚŘITKO	ČÍSLO VYKR.	
PŮDORYS - 1. NADZEMNÍ PODLAŽÍ			D - 1	
		1 : 100		

ÚSTÍ NAD ORLICÍ - ČERNOVÍŘ 90
 PŮDORYS - 1. NADZEMNÍ PODLAŽÍ

VÝTIŠK ČÍSLO
 JOSEF MATYS
 projektová kancelář
 Lidoňská 1359
 562 06 ÚSTÍ NAD ORLICÍ
 IČO 132 17 674 tel. 465 5266