



ustivp23v015qx

Městský úřad Ústí nad Orlicí
odbor dopravy, silničního hospodářství a správních agend

Vaše č.j.:
Ze dne:

Naše č.j.: **MUÚO/86863/2023/DSS/jg**
Číslo spisu: 332/2023
Spis. značka: 332/2023
Poč. listů: 4
Poč. příloh: 1
Poč. lis. př.: 3

Vyřizuje: Bc. Jan Gregar
Tel: 465514341
E-mail: gregar@muuo.cz
Datum: 31.10.2023
Místo: Ústí nad Orlicí

Státní pozemkový úřad

Husinecká 1024/11a
130 00 Praha - Žižkov
Krajský pozemkový úřad pro Pardubický kraj
Pobočka Ústí nad Orlicí

V e ř e j n á v y h l á š k a

Opatření obecné povahy stanovení místní úpravy provozu na pozemních komunikacích

Městský úřad Ústí nad Orlicí, odbor dopravy, silničního hospodářství a správních agend, jako věcně a místně příslušný správní orgán dle ustanovení **§ 124 odst. 6 a § 77 odst. 1 písm. c) zákona č. 361/2000 Sb., o provozu na pozemních komunikacích** a o změnách některých zákonů, ve znění pozdějších předpisů (dále jen zákon o silničním provozu), a dle ustanovení **§ 173 zákona č. 500/2004 Sb., správní řád**, ve znění pozdějších předpisů (dále jen správní řád), v návaznosti na ustanovení **§ 77 odst. 5 zákona o silničním provozu**, na základě žádosti Státního pozemkového úřadu, Husinecká 1024/11a, 130 00 Praha 3 – Žižkov, Krajského pozemkového úřadu pro Pardubický kraj, pobočka Ústí nad Orlicí, IČ 01312774, podané dne 30.10.2023, dále po předchozím písemném vyjádření Policie ČR, Krajské ředitelství policie Pardubického kraje, Dopravní inspektorát Ústí nad Orlicí ze dne 24.10.2023 pod č.j. KRPE-91113-2/ČJ-2023-171106

o z n a m u j e

návrh stanovení místní úpravy provozu

na veřejně přístupné účelové komunikaci – polní cesta H4 v obci Hnátnice a místní komunikaci (v úseku nad základní školou a začátkem účelové komunikace – polní cesty H3 a H4) v obci Hnátnice, v rámci stavby „Polní cesta H4 Hnátnice“, dle přiložených situací, které jsou nedílnou součástí tohoto stanovení

adresa: Sychrova 16, 562 24 Ústí nad Orlicí
tel.: +420 465 514 111
fax: +420 465 525 563

IČ: 00279676 DIČ: CZ00279676
email: podatelna@muuo.cz
web: <http://www.ustinadorlici.cz>

bankovní spojení:
KB Ústí nad Orlicí, č.ú.: 19-420611/0100
ID datové schránky: bxcbwmg

za podmínek:

Dopravní značení provedte jako: stálé svislé dopravní značky
Velikost dopravního značení: základní rozměrová řada
Provedení dopravního značení: reflexní
Platnost úpravy: TRVALE
Důvod: rekonstrukce veřejně přístupné účelové komunikace „Polní cesta H4 Hnátnice“.

Osoba (organizace) odpovědná za řádné provedení úpravy:

pan Ing. Alexandr Mikuláš, tel. 604 576 644.

Další podmínky pro osazení místní úpravy provozu:

1. Dopravní značky musí být upevněny na kovových sloupcích nebo konstrukcích, případně na sloupech VO a nesmí zasahovat do průjezdního profilu komunikace.
2. V obci se dopravní značky umístí ve výšce min. 2,20 m a mimo obec min. 1,2 m nad úrovní terénu (nezpevněné krajnice, chodníku a pod). Vnitřní okraj dopravních značek bude 0,5 m až 2,0 m od okraje vozovky nebo vnitřní hrany chodníku (u vozovek se zpevněnou krajnicí od vnější hrany zpevněné krajnice).
3. Viditelnost dopravních značek musí být zajištěna mimo obec ze vzdálenosti 100 m a v obci z 50 m.
4. Před instalací svislého dopravního značení musí být vytyčeny inženýrské sítě, instalací dopravního značení nesmí dojít k narušení nadzemních a podzemních inženýrských sítí.
5. Dopravní značení bude instalováno odbornou firmou STRABAG a.s., Kačírkova 982/4, 158 00 Praha 5 – PJ Rychnov nad Kněžnou. Náklady na následnou údržbu hradí a provádí žadatel.
6. Dopravní značky svým umístěním a barevným provedením musí odpovídat příloze vyhlášky 294/2015 Sb., ČSN EN 12899-1 a splňovat podmínky uvedené v publikacích Zásady pro dopravní značení na pozemních komunikacích - TP 65, ČSN 018020 dále specifikované v ČSN EN 1436 a Zásady pro vodorovné dopravní značení na pozemních komunikacích – TP 133, které vydalo Centrum dopravního výzkumu Brno a bylo schváleno Ministerstvem dopravy a spojů.
7. Vodorovné dopravní značení musí odpovídat ČSN EN 1436 - „Vodorovné dopravní značení – Požadavky na dopravní značení a zkušební metody“. Jako závaznou lze užít publikaci TP 133 „Zásady pro vodorovné dopravní značení na pozemních komunikacích“, schválenou MD ČR č.j. 538/2013-120-STSP/1 dne 31.7.2013 s účinností od 1.8.2013.
8. Před instalací dopravního značení nebo dopravního zařízení, musí žadatel získat souhlas vlastníka pozemku nebo zařízení (sloupy VO, stávající DZ), na které by se dopravní značky umísťovaly.
9. Žadatel je povinen udržovat a obnovovat výše uvedené dopravní značení, či dopravní zařízení, pokud nedošlo k dohodě se správcem komunikace o převodu dopravního značení, či dopravního zařízení. Dopravní značky musí být udržovány pravidelným čištěním a obnovou v náležitém stavu, aby

byla zajištěna jejich funkce k zabezpečení jejich včasné viditelnosti a správné čitelnosti. Dále musí být zabezpečeny proti deformaci, pootočení a posunutí.

Městský úřad, odbor dopravy, silničního hospodářství a správních agend, si vyhrazuje právo toto stanovení změnit nebo doplnit pokud si to bude vyžadovat veřejný zájem resp. bezpečnost a plynulost silničního provozu.

Odůvodnění:

Státní pozemkový úřad, Husinecká 1024/11a, 130 00 Praha 3 – Žižkov, Krajský pozemkový úřadu pro Pardubický kraj, pobočka Ústí nad Orlicí, IČ 01312774 požádal dne 30.10.2023, Městský úřad Ústí nad Orlicí, odbor dopravy, silničního hospodářství a správních agend o stanovení místní úpravy provozu na veřejně přístupné účelové komunikaci – polní cesta H4 v obci Hnátnice a místní komunikaci (v úseku nad základní školou a začátkem účelové komunikace – polní cesty H3 a H4) v obci Hnátnice, v rámci stavby „Polní cesta H4 Hnátnice“.

Součástí žádosti bylo písemné vyjádření příslušného orgánu policie - Policie ČR, Krajské ředitelství policie Pardubického kraje, Dopravní inspektorát Ústí nad Orlicí ze dne 24.10.2023 pod č.j. KRPE-91113-2/ČJ-2023-171106.

Správní orgán žádost posoudil dle platné právní úpravy, dle zákona č. 361/2000 Sb., o provozu na pozemních komunikacích a o změnách některých zákonů, v platném znění a dle vyhlášky č. 294/2015 Sb., kterou se provádějí pravidla provozu na pozemních komunikacích, a zpracoval návrh stanovení předmětné místní úpravy ve shora uvedeném znění.

Poučení:

K návrhu opatření obecné povahy může kdokoli, jehož práva, povinnosti nebo zájmy mohou být opatřením obecné povahy přímo dotčeny, uplatnit u správního orgánu písemné připomínky.

Vlastníci nemovitostí, jejichž práva, povinnosti nebo zájmy související s výkonem vlastnického práva mohou být opatřením obecné povahy přímo dotčeny, nebo určí-li tak správní orgán, i jiné osoby, jejichž oprávněné zájmy mohou být opatřením obecné povahy přímo dotčeny, mohou podat proti návrhu opatření obecné povahy písemné odůvodněné námitky ke správnímu orgánu ve lhůtě 30 dnů ode dne jeho zveřejnění. Zmeškání úkonu nelze prominout.

Ing. Jaroslav Škarka, MPA
vedoucí odboru

Za správnost vyhotovení
Bc. Jan Gregar, referent odboru (oprávněná úřední osoba)

Toto oznámení musí být vyvěšeno po dobu 15 dnů na úřední desce orgánu, který písemnost doručuje a zveřejněno způsobem umožňujícím dálkový přístup. Poslední den této lhůty je dnem doručení.

Vyvěšeno dne:

Sejmuto dne:

Razítko, podpis oprávněné úřední osoby potvrzující vyvěšení a sejmutí na úřední desce.

Rozdělovník:

Doručí se:

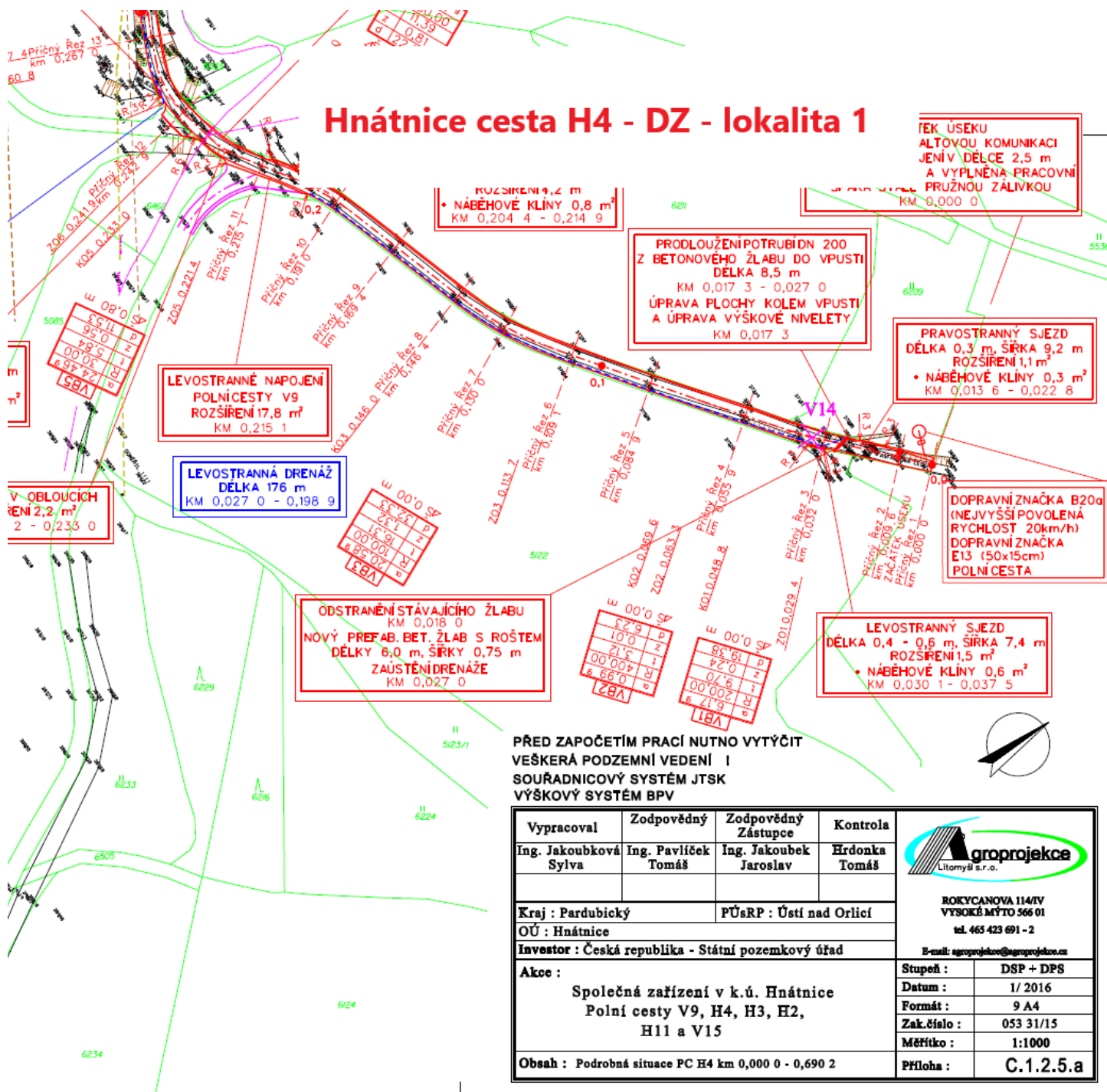
Státní pozemkový úřad, Husinecká 1024/11a, 130 00 Praha 3 – Žižkov, Krajský pozemkový úřadu pro
Pardubický kraj, pobočka Ústí nad Orlicí
Obec Hnátnice (též k vyvěšení na úřední desce)

Ostatním dotčeným osobám doručeno veřejnou vyhláškou


Dotčené orgány:

Policie ČR, Krajské ředitelství policie Pardubického kraje, Dopravní inspektorát Ústí nad Orlicí

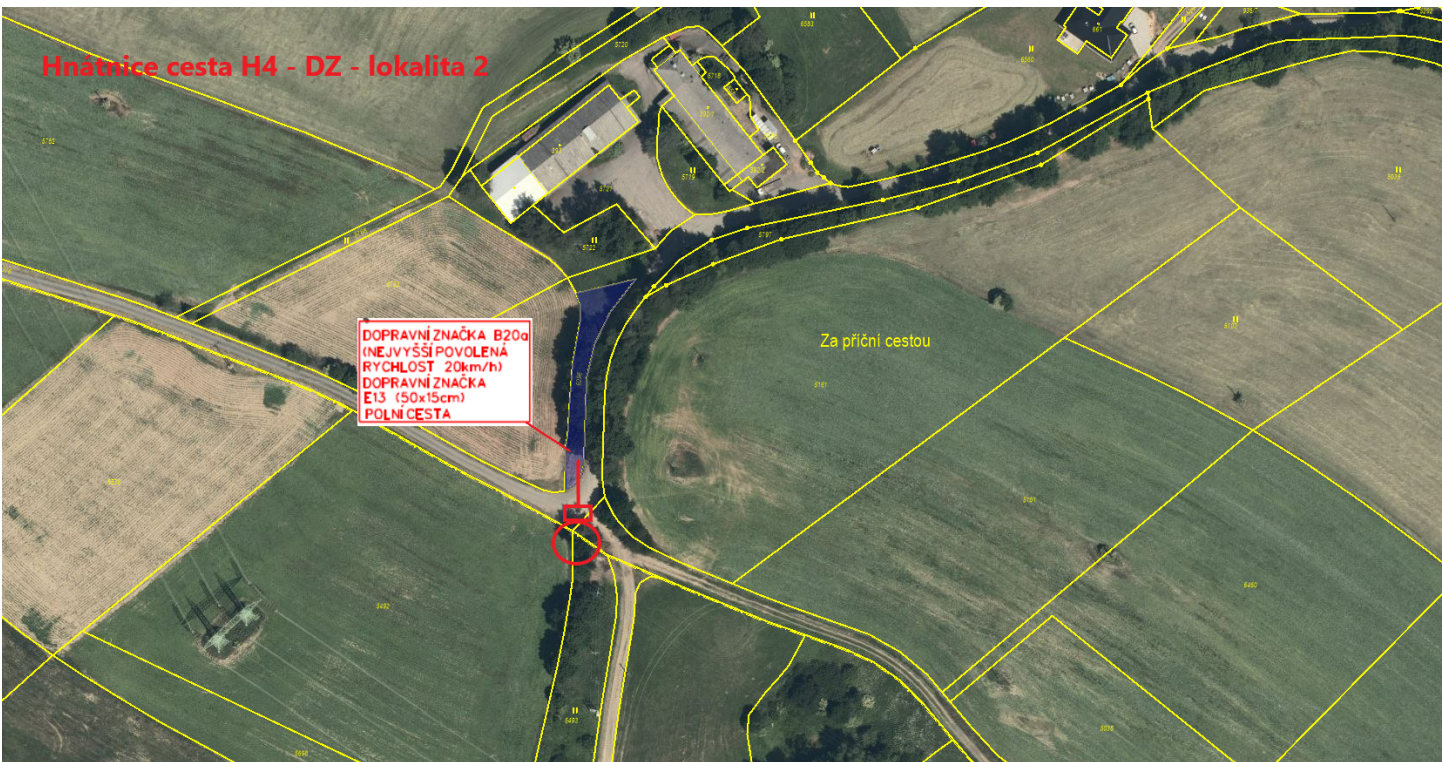
Hnátnice cesta H4 - DZ - lokalita 1



PŘED ZAPOČETÍM PRACÍ NUTNO VYTÝČIT VEŠKERÁ PODZEMNÍ VEDENÍ I SOUŘADNICOVÝ SYSTÉM JTSK VÝŠKOVÝ SYSTÉM BPV

Vypracoval	Zodpovědný	Zodpovědný Zástupce	Kontrola
Ing. Jakoubková Sylva	Ing. Pavlíček Tomáš	Ing. Jakoubek Jaroslav	Hrdonka Tomáš
Kraj : Pardubický		PÚsRP : Ústí nad Orlicí	
OÚ : Hnátnice			
Investor : Česká republika - Státní pozemkový úřad			
Akce :			 <p>ROKÝCANOVA 114/IV VYSOKÉ MÝTO 566 01 tel. 465 423 691 - 2 E-mail: agroprojekce@agroprojekce.cz</p>
Společná zařízení v k.ú. Hnátnice Polní cesty V9, H4, H3, H2, H11 a V15			
Obsah : Podrobná situace PC H4 km 0,000 0 - 0,690 2			Stupeň : DSP + DPS Datum : 1/2016 Formát : 9 A4 Zak.číslo : 053 31/15 Měřítko : 1:1000 Příloha : C.1.2.5.a

Hnábnice cesta H4 - DZ - lokalita 2



DOPRAVNÍ ZNAČKA B20d
(NEJVYŠŠÍ POVOLENÁ
RYCHLOST 20km/h)
DOPRAVNÍ ZNAČKA
E13 (50x15cm)
POLNÍ CESTA

Za příční cestou

