



ustivp23v015lc

Městský úřad Ústí nad Orlicí
odbor dopravy, silničního hospodářství a správních agend

Vaše č.j.:
Ze dne:

Naše č.j.: **MUOU/86550/2023/DSS/jg**
Číslo spisu: 332/2023
Spis. značka: 332/2023
Poč. listů: 4
Poč. příloh: 2
Poč. lis. př.: 2

Vyřizuje: Bc. Jan Gregar
Tel: 465514341
E-mail: gregar@muuo.cz
Datum: 30.10.2023
Místo: Ústí nad Orlicí

Obec Libchavy

Dolní Libchavy 93
561 16 Libchavy

V e ř e j n á v y h l á š k a

Opatření obecné povahy stanovení místní úpravy provozu na pozemních komunikacích

Městský úřad Ústí nad Orlicí, odbor dopravy, silničního hospodářství a správních agend, jako věcně a místně příslušný správní úřad dle ustanovení **§ 124 odst. 6 a § 77 odst. 1 písm. c) zákona č. 361/2000 Sb., o provozu na pozemních komunikacích** a o změnách některých zákonů, ve znění pozdějších předpisů (dále jen zákon o silničním provozu), a dle ustanovení **§ 173 zákona č. 500/2004 Sb., správní řád**, ve znění pozdějších předpisů (dále jen správní řád), v návaznosti na ustanovení **§ 77 odst. 5 zákona o silničním provozu**, na základě žádosti Obce Libchavy, Dolní Libchavy 93, 562 16 Libchavy, IČ 00038113, podané dne 19.10.2023, dále po předchozím písemném vyjádření Policie ČR, Krajské ředitelství policie Pardubického kraje, Dopravní inspektorát Ústí nad Orlicí ze dne 11.10.2023 pod č.j. KRPE-87149-2/ČJ-2023-171106 a ze dne 04.10.2023 pod č.j. KRPE-81236-4/ČJ-2023-171106 a Obce Dolní Libchavy ze dne 18.10.2023

o z n a m u j e **návrh stanovení místní úpravy provozu**

na místní komunikaci Dolní Libchavy u nechráněného železničního přejezdu P 5206, umístěním trvalého svislého a vodorovného dopravního značení spočívající:

- vyznačení vodorovné značky V 5 – “Příčná čára souvislá”
- vyznačení vodorovné značky V 12e – “Bílá klikatá čára” – na vnitřní straně směrového oblouku mezi křižovatkou se silnicí III/3121 a VDZ V 5
- svislé dopravní značky IZ8 a,b – “Začátek a konec zóny s dopravním omezením” budou přesunuty před křižovatkou k ČOV, naproti č.p. 147
- odstranění dopravních značek B 16 – “Zákaz vjezdu vozidel, jejichž výška přesahuje 4,8 m”

adresa: Sychrova 16, 562 24 Ústí nad Orlicí
tel.: +420 465 514 111
fax: +420 465 525 563

IČ: 00279676 DIČ: CZ00279676
email: podatelna@muuo.cz
web: <http://www.ustinadorlici.cz>

bankovní spojení:
KB Ústí nad Orlicí, č.ú.: 19-420611/0100
ID datové schránky: bxcbwmg

- umístění dopravní značky P2 – “Hlavní pozemní komunikace s dodatkovou tabulkou E2 b – “Tvar křižovatky“ a dopravní značky P 6 – “Stůj, dej přednost v jízdě“
na křižovatce místních komunikací p.p.č. 2010/3 a 2013/3 v k.ú. Dolní Libchavy umístěním trvalého svislého dopravního značení spočívající:

- svislé dopravní značky P2 – “Hlavní pozemní komunikace“ ve směru od skládky p. Javůrka
- svislé dopravní značky P6 – “Stůj, dej přednost v jízdě“ směrem od zahrádek

dle přiložených situací, která jsou nedílnou součástí tohoto návrhu stanovení

za podmíněk:

Dopravní značení provedte jako: stálé svislé a vodorovné dopravní značky
Velikost dopravního značení: základní rozměrová řada
Provedení dopravního značení: reflexní
Platnost úpravy: TRVALE

Důvod: zvýšení bezpečnosti a plynulosti provozu.

Osoba (organizace) odpovědná za řádné provedení úpravy:

Jana Hodovalová, Obec Libchavy, tel. 725 091 204

Další podmínky pro osazení místní úpravy provozu:

1. Dopravní značky musí být upevněny na kovových sloupcích nebo konstrukcích, případně na sloupech VO a nesmí zasahovat do průjezdního profilu komunikace.
2. V obci se dopravní značky umístí ve výšce min. 2,20 m a mimo obec min. 1,2 m nad úroveň terénu (nezpevněné krajnice, chodníku a pod). Vnitřní okraj dopravních značek bude 0,5 m až 2,0 m od okraje vozovky nebo vnitřní hrany chodníku (u vozovek se zpevněnou krajnicí od vnější hrany zpevněné krajnice).
3. Viditelnost dopravních značek musí být zajištěna mimo obec ze vzdálenosti 100 m a v obci z 50 m.
4. Před instalací svislého dopravního značení musí být vytyčeny inženýrské sítě, instalací dopravního značení nesmí dojít k narušení nadzemních a podzemních inženýrských sítí.
5. Dopravní značení bude instalováno odbornou firmou. Náklady na provedení a údržbu dopravního značení hradí a provádí Obec Libchavy.
6. Dopravní značky svým umístěním a barevným provedením musí odpovídat příloze vyhlášky 294/2015 Sb., ČSN EN 12899-1 a splňovat podmínky uvedené v publikacích Zásady pro dopravní značení na pozemních komunikacích - TP 65, dále specifikované v ČSN EN 1436 a Zásady pro vodorovné dopravní značení na pozemních komunikacích – TP 133, které vydalo Centrum dopravního výzkumu Brno a bylo schváleno Ministerstvem dopravy a spojů.
7. Před instalací dopravního značení nebo dopravního zařízení, musí žadatel získat souhlas příslušného správce komunikace, v němž správce určí druh použitého materiálu, způsob uchycení nebo provedení DZ, popřípadě souhlas vlastníka pozemku nebo zařízení (sloupy VO, stávající DZ), na které by se dopravní značky umísťovaly.

8. Trvalé dopravní značky musí být v reflexním provedení a musí být osazeny s dostatečnou stabilitou proti povětrnostním podmínkám a jiným vlivům, musí být zabezpečeny proti deformaci, pootočení a posunutí. Trvalé dopravní značení musí být udržováno pravidelným čištěním a obnovou v náležitém stavu, tak aby byla zajištěna jejich včasná viditelnost a správná čitelnost.

Městský úřad, odbor dopravy, silničního hospodářství a správních agend, si vyhrazuje právo toto stanovení změnit nebo doplnit pokud si to bude vyžadovat veřejný zájem resp. bezpečnost a plynulost silničního provozu.

Odůvodnění:

Obec Libchavy, Dolní Libchavy 93, 561 16 Libchavy, požádala dne 19.10.2023, Městský úřad Ústí nad Orlicí, odbor dopravy, silničního hospodářství a správních agend o stanovení místní úpravy provozu na místních komunikacích v k.ú. Dolní Libchavy, z důvodu zvýšení bezpečnosti a plynulosti provozu. K žádosti bylo doloženo písemné vyjádření příslušného orgánu policie - Policie ČR, Krajské ředitelství policie Pardubického kraje, Dopravní inspektorát Ústí nad Orlicí ze dne 11.10.2023 pod č.j. KRPE-87149-2/ČJ-2023-171106 a ze dne 04.10.2023 pod č.j. KRPE-81236-4/ČJ-2023-171106. Správní orgán žádost posoudil dle platné právní úpravy, dle zákona č. 361/2000 Sb., o provozu na pozemních komunikacích a o změnách některých zákonů, v platném znění a dle vyhlášky č. 294/2015 Sb., kterou se provádějí pravidla provozu na pozemních komunikacích, a zpracoval návrh stanovení předmětné místní úpravy ve shora uvedeném znění.

Poučení:

K návrhu opatření obecné povahy může kdokoli, jehož práva, povinnosti nebo zájmy mohou být opatřením obecné povahy přímo dotčeny, uplatnit u správního orgánu písemné připomínky. Vlastníci nemovitostí, jejichž práva, povinnosti nebo zájmy související s výkonem vlastnického práva mohou být opatřením obecné povahy přímo dotčeny, nebo určí-li tak správní orgán, i jiné osoby, jejichž oprávněné zájmy mohou být opatřením obecné povahy přímo dotčeny, mohou podat proti návrhu opatření obecné povahy písemné odůvodněné námítky ke správnímu orgánu ve lhůtě 30 dnů ode dne jeho zveřejnění. Zmeškání úkonu nelze prominout.

Ing. Jaroslav Škarka, MPA
vedoucí odboru

Za správnost vyhotovení
Bc. Jan Gregar, referent odboru (oprávněná úřední osoba)

Toto oznámení musí být vyvěšeno po dobu 15 dnů na úřední desce orgánu, který písemnost doručuje a zveřejněno způsobem umožňujícím dálkový přístup. Poslední den této lhůty je dnem doručení.

Vyvěšeno dne:

Sejmuto dne:

.....
Razítko, podpis oprávněné úřední osoby potvrzující vyvěšení a sejmutí na úřední desce.

Rozdělovník:

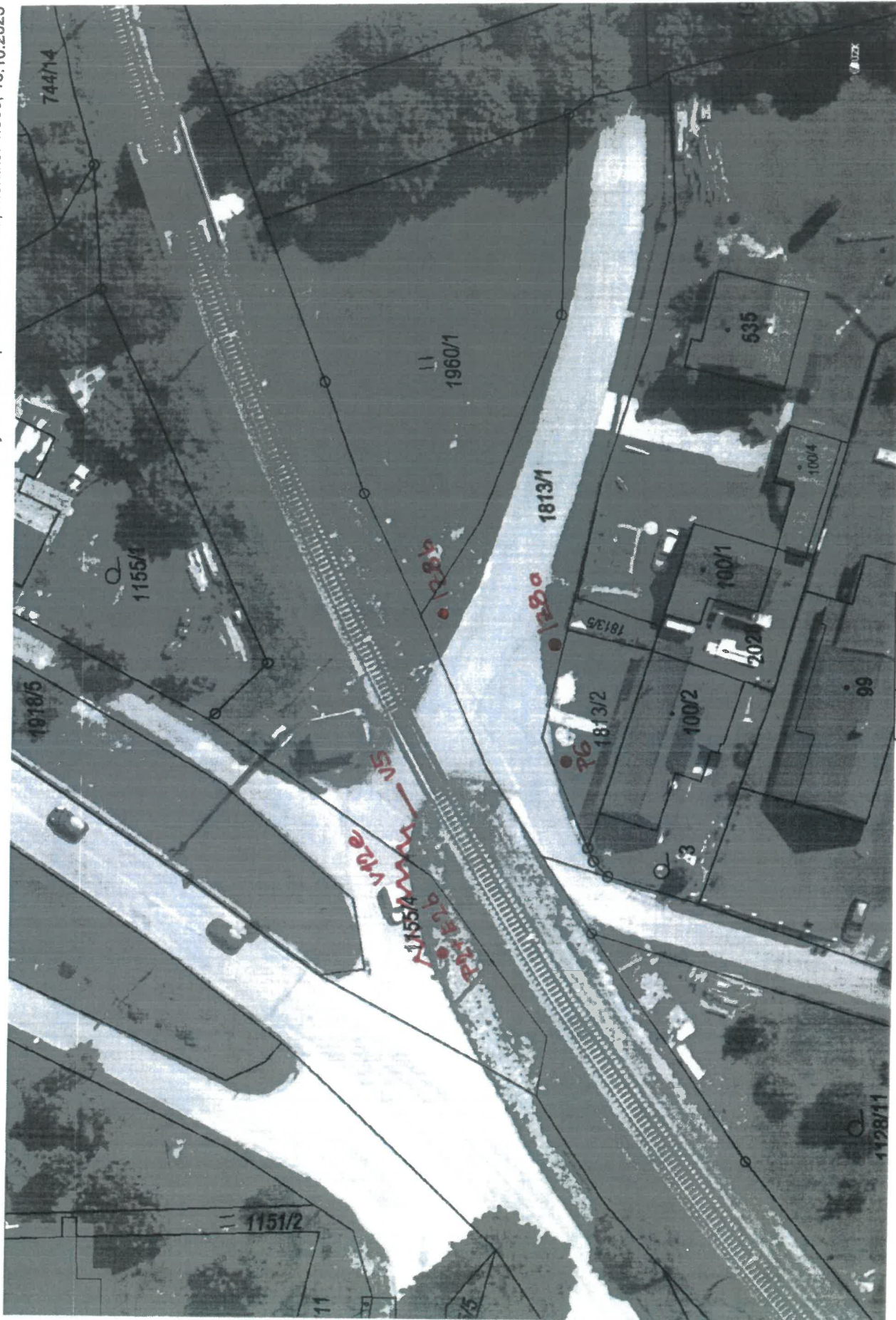
Doručí se:

Obec Libchavy, Dolní Libchavy 93, 561 16 Libchavy (také k vyvěšení na úřední desce)

Ostatním dotčeným osobám doručeno veřejnou vyhláškou

Dotčené orgány:

Policie ČR, Krajské ředitelství policie Pardubického kraje, Dopravní inspektorát Ústí nad Orlicí



2

