



ustivp23v00yqu

Městský úřad Ústí nad Orlicí
odbor dopravy, silničního hospodářství a správních agend

Vaše č.j.:
Ze dne:

Naše č.j.: **MUOU/72451/2023/DSS/jg**
Číslo spisu: 332/2023
Spis. značka: 332/2023
Poč. listů: 5
Poč. příloh: 6
Poč. lis. př.: 6

Vyřizuje: Bc. Jan Gregar
Tel: 465514341
E-mail: gregar@muuo.cz
Datum: 05.09.2023
Místo: Ústí nad Orlicí

EUROVIA CS, a.s.

U Michelského lesa 1581/2
140 00 Praha

V e ř e j n á v y h l á š k a

Opatření obecné povahy stanovení místní úpravy provozu na pozemních komunikacích

Městský úřad Ústí nad Orlicí, odbor dopravy, silničního hospodářství a správních agend, jako věcně a místně příslušný správní orgán dle ustanovení **§ 124 odst. 6 a § 77 odst. 1 písm. c) zákona č. 361/2000 Sb., o provozu na pozemních komunikacích** a o změnách některých zákonů, ve znění pozdějších předpisů (dále jen zákon o silničním provozu), a dle ustanovení **§ 173 zákona č. 500/2004 Sb., správní řád**, ve znění pozdějších předpisů (dále jen správní řád), v návaznosti na ustanovení **§ 77 odst. 5 zákona o silničním provozu**, na základě žádosti společnosti EUROVIA CS, a.s., U Michelského lesa 1581/2, 140 00 Praha 4, IČ 45274924, kterou na základě plné moci zastupuje společnost LETS DZ s.r.o., 5. května 1378, 516 01 Rychnov nad Kněžnou, IČ 06569030, podané dne 01.09.2023, dále po předchozím písemném vyjádření Policie ČR, Krajské ředitelství policie Pardubického kraje, Dopravní inspektorát Ústí nad Orlicí ze dne 25.08.2023 pod č.j. KRPE-73979-8/ČJ-2023-171106

o z n a m u j e

návrh stanovení místní úpravy provozu

na místních komunikacích v úseku "U Jana - plovárna", "Klopoty - Kerhartice", "Perná - Klopoty", "v Klopotech" a "Mítkov - Brandýs n.O." v rámci akce: "Ústí n.O. - Brandýs n.O. - původní stopa, BC - TP - Opravy cyklostezky - Mítkov - Ústí nad Orlicí", umístěním svislého a vodorovného dopravního značení a dopravního zařízení dle přiložených situací, které jsou nedílnou součástí tohoto stanovení:

za podmínek:

Dopravní značení proved'te jako: stálé svislé a vodorovné dopravní značky a dopravní zařízení
Velikost dopravního značení: základní rozměrová řada

adresa: Sychrova 16, 562 24 Ústí nad Orlicí
tel.: +420 465 514 111
fax: +420 465 525 563

IČ: 00279676 DIČ: CZ00279676
email: podatelna@muuo.cz
web: <http://www.ustinadorlici.cz>

bankovní spojení:
KB Ústí nad Orlicí, č.ú.: 19-420611/0100
ID datové schránky: bxcwbwmg

Provedení dopravního značení: reflexní
Platnost úpravy: TRVALE
Důvod: rekonstrukce železničního koridoru – akce "Ústí n.O. - Brandýs n.O. - původní stopa, BC - TP -
Opravy cyklostezky - Mítkov - Ústí nad Orlicí"

Osoba (organizace) odpovědná za řádné provedení úpravy:

pan Jiří Lorenc, fa LETS DZ s.r.o., Rychnov nad Kněžnou, tel. 606 642 987 a pan Ing. David Pilný,
společnost EUROVIA CS, a.s., tel. 731 601 599.

Další podmínky pro osazení místní úpravy provozu:

1. U dopravního zrcadla dle předložené situace Klopoty - Kerhartice - díl 2. LIST - 6. v km 3,570 bude prořezána okolní zeleň bránící výhledu. Začátek - rohy konstrukce lávky by měly být opatřeny nátěrem žluto-černé barvy - jako pevná překážka. Upozorňuji, že stávající zábradlí na lávce vedoucí bezprostředně od společné stezky přes řeku by mělo splňovat podmínky TP 186 Ministerstva dopravy, Odboru pozemních komunikací "Zábradlí na pozemních komunikacích", schválené MD pod. č.j.349/07-910-IPK/1 ze dne 23.4.2007 s účinností od 1.5.2007 - tedy mělo by být natřené střídavě bílo-červenou barvou.
2. Dopravní značení A5b "Nebezpečné stoupání" - situace Klopoty - Kerhartice - díl 1. LIST - 2. v km 0,890 bude doplněné o procentuální údaj podélného sklonu vozovky. Dopravní značení A5a "Nebezpečné klesání" - situace Klopoty - Kerhartice - díl 1. LIST - 1. v km 0,795 bude doplněné o procentuální údaj podélného sklonu vozovky.
3. V délce cca 100 metrů jsou v současné době v km 2,7 situace Perná - Klopoty díl 2. umístěny směrové sloupky. Tyto zde budou umístěny dočasně, do doplnění zábradlí. Umístění zábradlí zajistí bezpečnost provozu v místě prudkého hlubokého svahu navazujícího na vozovku.
4. Piktogramy "Cyklisté, pozor, chodci" budou v situaci U Jana - plovárna umístěné dříve a to cca v km 0,840 až 0,860 od Brandýsa nad Orlicí a v km 0,740 až 0,760 ve směru od lokality U Jana.
5. Umístěná silniční odrazová zrcadla budou splňovat podmínky TP 119 Ministerstva dopravy, Odboru pozemních komunikací "ODRAZOVÁ ZRCADLA TECHNICKÉ PODMÍNKY", schválenými MD OPK č.j. 536/2013-120-STSP/1 ze dne 31.7.2013 s účinností od 1.8.2013 (doporučená jsou zrcadla vyhřívaná nebo provedená v nenamrzajícím a nerosícím se materiálem, neboť s ohledem na během celého roku převažující nepříznivé počasí - déšť, mráz, mlhy, je jejich účinnost a využití často snížena).
6. Nově umístěná zrcadla nesmí tvořit překážku provozu v průjezdném profilu místních komunikací a jejich okraje budou umístěny minimálně 0,5 metru od průjezdné vozovky.
7. Dopravní značky musí být upevněny na kovových sloupcích nebo konstrukcích, případně na sloupech VO a nesmí zasahovat do průjezdního profilu komunikace.
8. V obci se dopravní značky umístí ve výšce min. 2,20 m a mimo obec min. 1,2 m nad úrovní terénu (nezpevněné krajnice, chodníku a pod). Vnitřní okraj dopravních značek bude 0,5 m až 2,0 m od

okraje vozovky nebo vnitřní hrany chodníku (u vozovek se zpevněnou krajnicí od vnější hrany zpevněné krajnice).

9. Viditelnost dopravních značek musí být zajištěna mimo obec ze vzdálenosti 100 m a v obci z 50 m.

10. Před instalací svislého dopravního značení musí být vytyčeny inženýrské sítě, instalací dopravního značení nesmí dojít k narušení nadzemních a podzemních inženýrských sítí.

11. Dopravní značení bude instalováno odbornou firmou LETS DZ s.r.o., 5. května 1378, 516 01 Rychnov nad Kněžnou. Náklady na provedení a údržbu dopravního značení hradí EUROVIA CS, a.s., U Michelského lesa 1581/2, Praha 4.

12. Dopravní značky svým umístěním a barevným provedením musí odpovídat příloze vyhlášky 294/2015 Sb., ČSN EN 12899-1 a splňovat podmínky uvedené v publikacích Zásady pro dopravní značení na pozemních komunikacích - TP 65, ČSN 018020 dále specifikované v ČSN EN 1436 a Zásady pro vodorovné dopravní značení na pozemních komunikacích – TP 133, které vydalo Centrum dopravního výzkumu Brno a bylo schváleno Ministerstvem dopravy a spojů.

13. Vodorovné dopravní značení musí odpovídat ČSN EN 1436+A1 - Vodorovné dopravní značení. Jako závaznou lze užít publikaci TP 133 „Zásady pro vodorovné dopravní značení na pozemních komunikacích“, schválenou MD ČR č.j. 538/2013-120-STSP/1 dne 31.7.2013 s účinností od 1.8.2013.

14. Před instalací dopravního značení nebo dopravního zařízení, musí žadatel získat souhlas příslušného správce komunikace, v němž správce určí druh použitého materiálu, způsob uchycení nebo provedení DZ, popřípadě souhlas vlastníka pozemku nebo zařízení (sloupce VO, stávající DZ), na které by se dopravní značky umísťovaly.

15. Žadatel je povinen udržovat a obnovovat výše uvedené dopravní značení, či dopravní zařízení, pokud nedošlo k dohodě se správcem komunikace o převodu dopravního značení, či dopravního zařízení. Dopravní značky musí být udržovány pravidelným čištěním a obnovou v náležitém stavu, aby byla zajištěna jejich funkce k zabezpečení jejich včasné viditelnosti a správné čitelnosti. Dále musí být zabezpečeny proti deformaci, pootočení a posunutí.

Městský úřad, odbor dopravy, silničního hospodářství a správních agend, si vyhrazuje právo toto stanovení změnit nebo doplnit pokud si to bude vyžadovat veřejný zájem resp. bezpečnost a plynulost silničního provozu.

Odůvodnění:

Společnost EUROVIA CS, a.s., U Michelského lesa 1581/2, 140 00 Praha 4, kterou na základě plné moci zastupuje společnost LETS DZ s.r.o., 5. května 1378, 516 01 Rychnov nad Kněžnou, IČ 06569030, požádala dne 01.09.2023, Městský úřad Ústí nad Orlicí, odbor dopravy, silničního hospodářství a správních agend o stanovení místní úpravy provozu na místních komunikacích v úseku "U Jana - plovárna", "Klopoty - Kerhartice", "Perná - Klopoty", "v Klopotech" a "Mítkov - Brandýs n.O." v rámci akce: "Ústí n.O. - Brandýs n.O. - původní stopa, BC - TP - Opravy cyklostezky - Mítkov - Ústí nad Orlicí".

Přílohou žádosti bylo písemné vyjádření příslušného orgánu policie - Policie ČR, Krajské ředitelství policie Pardubického kraje, Dopravní inspektorát Ústí nad Orlicí ze dne 25.08.2023 pod č.j. KRPE-73979-8/ČJ-2023-171106.

Správní orgán žádost posoudil dle platné právní úpravy, dle zákona č. 361/2000 Sb., o provozu na pozemních komunikacích a o změnách některých zákonů, v platném znění a dle vyhlášky č. 294/2015 Sb., kterou se provádějí pravidla provozu na pozemních komunikacích, a zpracoval návrh stanovení předmětné místní úpravy ve shora uvedeném znění.

Poučení:

K návrhu opatření obecné povahy může kdokoli, jehož práva, povinnosti nebo zájmy mohou být opatřením obecné povahy přímo dotčeny, uplatnit u správního orgánu písemné připomínky.

Vlastníci nemovitostí, jejichž práva, povinnosti nebo zájmy související s výkonem vlastnického práva mohou být opatřením obecné povahy přímo dotčeny, nebo určí-li tak správní orgán, i jiné osoby, jejichž oprávněné zájmy mohou být opatřením obecné povahy přímo dotčeny, mohou podat proti návrhu opatření obecné povahy písemné odůvodněné námítky ke správnímu orgánu ve lhůtě 30 dnů ode dne jeho zveřejnění. Zmeškání úkonu nelze prominout.

Ing. Jaroslav Škarka, MPA
vedoucí odboru

Za správnost vyhotovení
Bc. Jan Gregar, referent odboru (oprávněná úřední osoba)

Toto oznámení musí být vyvěšeno po dobu 15 dnů na úřední desce orgánu, který písemnost doručuje a zveřejněno způsobem umožňujícím dálkový přístup. Poslední den této lhůty je dnem doručení.

Vyvěšeno dne: Sejmuto dne:

Razítko, podpis oprávněné úřední osoby potvrzující vyvěšení a sejmutí na úřední desce.

Rozdělovník:

Doručí se:

EUROVIA CS, a.s., U Michelského lesa 1581/2, 140 00 Praha 4 (zastoupená na základě plné moci společností LETS DZ s.r.o., 5. května 1378, 516 01 Rychnov nad Kněžnou)
Město Brandýs nad Orlicí (také k vyvěšení na úřední desce)
Obec Orlické Podhůří (také k vyvěšení na úřední desce)
Město Ústí nad Orlicí (DSS)

Ostatním dotčeným osobám doručeno veřejnou vyhláškou

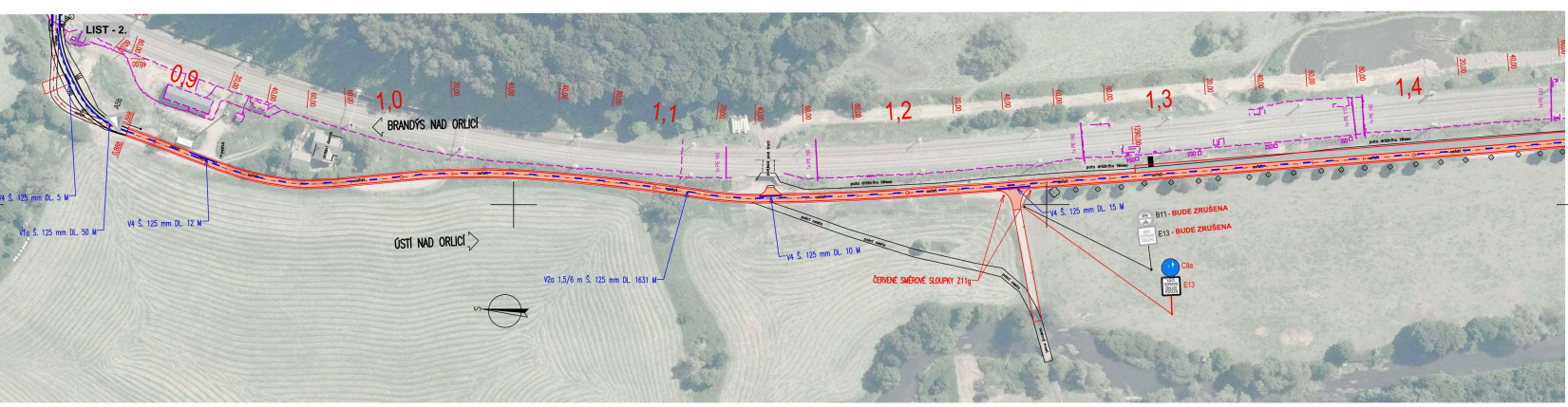
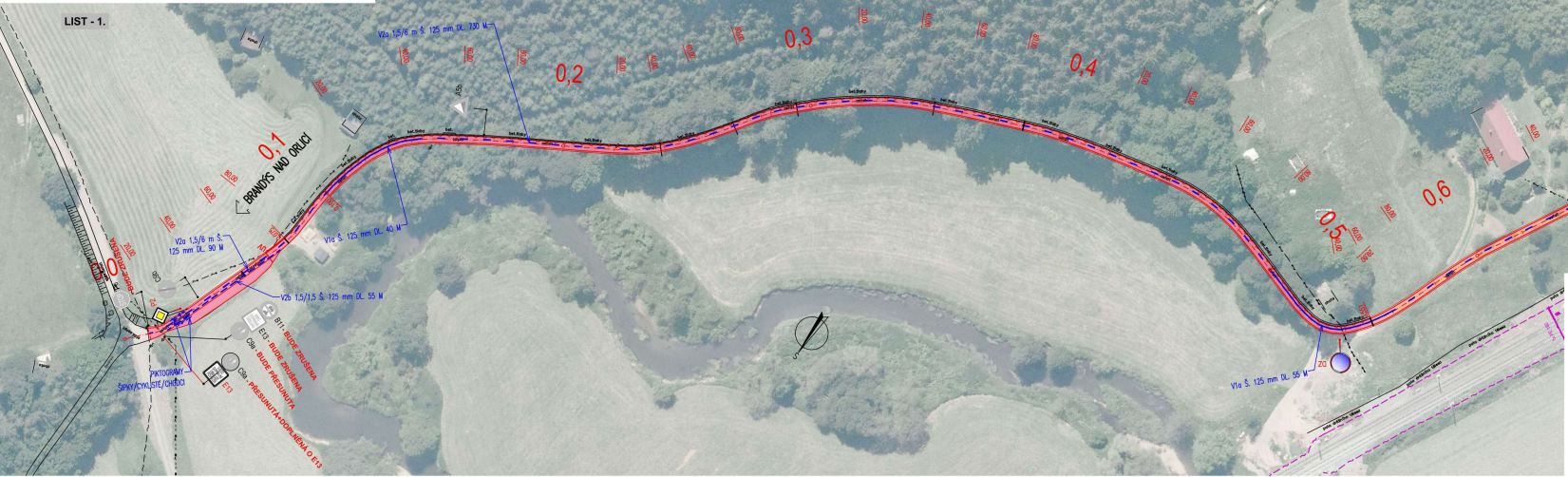
Dotčené orgány:

Policie ČR, Krajské ředitelství policie Pardubického kraje, Dopravní inspektorát Ústí nad Orlicí

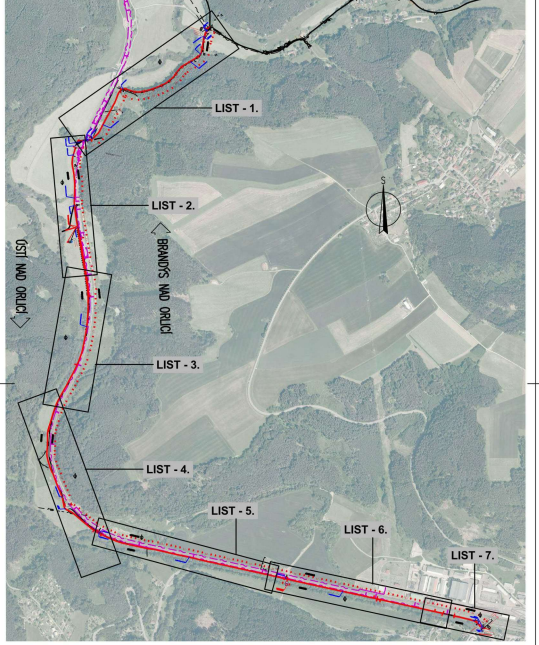
Na vědomí:

Region Orlicko – Třebovsko, Sychrova 16, 562 01 Ústí nad Orlicí

SITUACE TRVALÉHO DOPRAVNÍHO ZNAČENÍ
Klopoty – Kerhartice – díl 1. – 1:1000

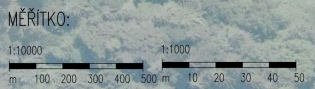


PŘEHLEDNÁ SITUACE Kladu LISTŮ
1: 10000



- LEGENDA STAVAJÍCÍCH STAVŮ :**
 - HRANÝ KAMENKOVÝ PLOCH, BUDOV, ROZDÍLNÝ POKROKŮ, KULTURNÍ AD.
- LEGENDA NAVRHOVANÉHO STAVU:**
 - NOVÝ STAV – HRANÝ KAMENKOVÝ PLOCH, NEZPĚVNĚ KVALITNĚ
 - PŘEZEMANÝ/ŘEZANÁ SPÁRA Š. 10 mm, TL. 50 mm S ASF. ZALIVKOU A PODROBNĚM
 - ASPHALTOVÝ BETON – PLOŠNÁ VYSPÁVKA KRITU S JEHO NOVÝŠÍM (PŘEBALENÍ STAVAJÍCÍHO KRITU, PŘEBALENÍ REDUKČNÍ)
 - ASPHALTOVÝ BETON – PLOŠNÁ VYSPÁVKA KRITU BEZ JEHO NOVÝŠÍM
 - STĚROKOT – ÚPRAVA/ÚPRAVNÍ PLOCH
- LEGENDA TRVALÉHO SVISLÉHO DOPRAVNÍHO ZNAČENÍ:**
 - CNI NOVÉ NAVRHOVANE SOIZ
 - CBA STAVAJICI SOIZ
- LEGENDA TRVALÉHO VODOROVNÉHO DOPRAVNÍHO ZNAČENÍ:**
 - Vše 1,5/6 m š. 125 mm – PODELNÁ ČARA SOUVISLÁ Š. 125 mm
 - Vše 1,5/6 m š. 125 mm – PODELNÁ ČARA PŘEKROŠOVANÁ
 - Vše 1,5/6 m š. 125 mm – PODELNÁ ČARA PŘEKROŠOVANÁ
 - Vše 1,5/6 m š. 125 mm – VODKLI ČARA SOUVISLÁ Š. 125 mm
- LEGENDA STAVAJÍCÍCH INŽENÝRSKÝCH SÍTÍ:**
 - POZEMNÍ SOUŘADNÝCH VEDEŇ – DEŇN A.S. – ZNAČENÍ PŘOBLÍ
 - ELEKTRICKÉ VEDEŇ NA NADZEMÍ – ČEZ DISTRIBUCE a.s.
 - ELEKTRICKÉ VEDEŇ NA NADZEMÍ – ČEZ DISTRIBUCE a.s.
 - ELEKTRICKÉ VEDEŇ NA PODZEMÍ – ČEZ DISTRIBUCE a.s.
 - POZEMNÍ VEDEŇ – ČD Telenetis
- LEGENDA TRVALÉHO VODOROVNÉHO DOPRAVNÍHO ZNAČENÍ:**
 - FOTOGRAM – SPRKY/CHYLSTĚ/CHODKY

SOUŘADNÝCH SYSTÉMŮ:		S – JTSK		
VÝŠKOVÝ SYSTÉM:		BW		
PROJEKT:	MILUŠ BEDMÁR, DIS.			
ZPRACOVÁNÍ:	MILUŠ BEDMÁR, DIS.			
TECHNICKÁ KONTROLA:	ING. JAN BURSA			
ZODPOVĚDNÝ PROJEKTANT:	ING. JAN BURSA			
HLAVNÍ PROJEKTANT:	MILUŠ BEDMÁR, DIS.			
KRAJ/PROJEKTOVÝ OBLAST:	OKRES OSTI NAD ORLICÍ	OBEC: Město-Brandys nad Orlicí	STUPEŇ:	TECHNICKÁ POMOC
INVESTOR:			1. ZÁKAZNÍK:	2873-92-5
PRŮJEKT:	Ústí n.O. – Brandys n.O. – původní stopa, BC – TP – Oprava cyklostezky – Mítkov – Ústí nad Orlicí		ARCHIVNÍ ČÍSLO:	2673
OBJEKT:	Úsek Klopoty – Kerhartice		DATA:	03/2023
OBSAH:			FORMÁT:	BxM
			MĚŘÍTKO:	1:1000
			ČÍSLO SOUPRAVY:	ČÍSLO PŘÍLOHY:
				1.1.

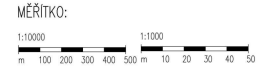
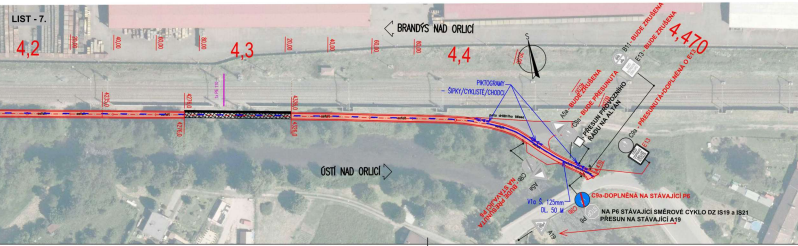
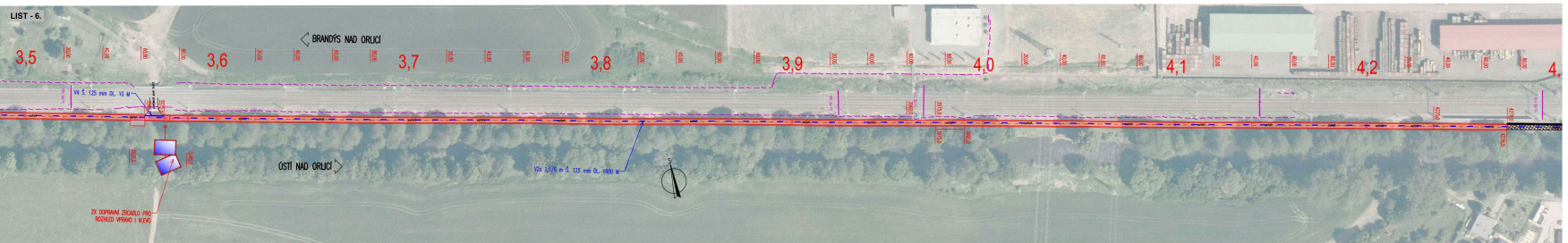
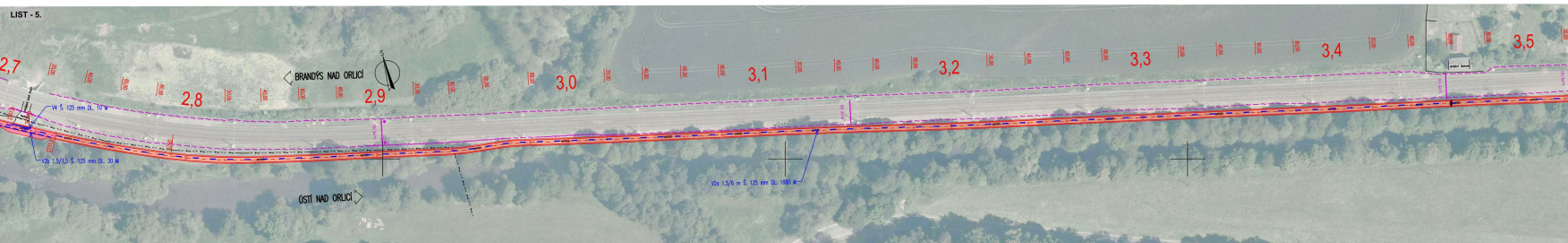
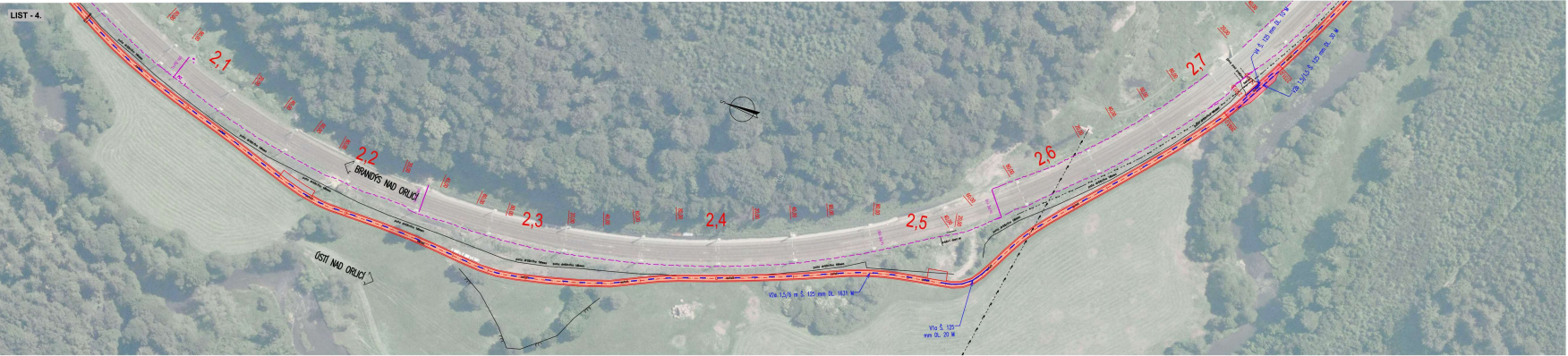


TP

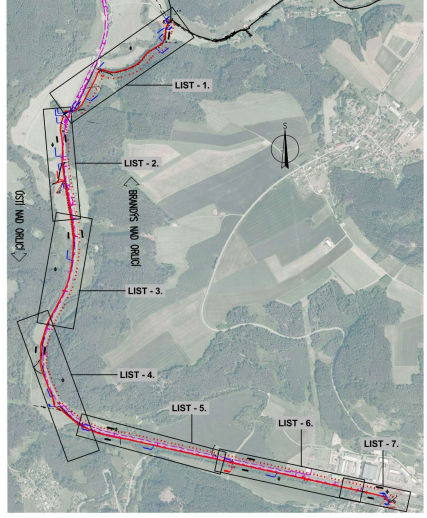


MDS PROJEKT
 FORTIFIKACE, s.r.o. IČO: 256 01 VYSOKÉ MÝTO
 ENGL. MOHANSKOPROJEKT.CZ

SITUACE TRVALÉHO DOPRAVNÍHO ZNAČENÍ
Klopoty - Kerhartice - díl 2. - 1:1000



PŘEHLEDNÁ SITUACE KLADU LISTŮ
1:10000

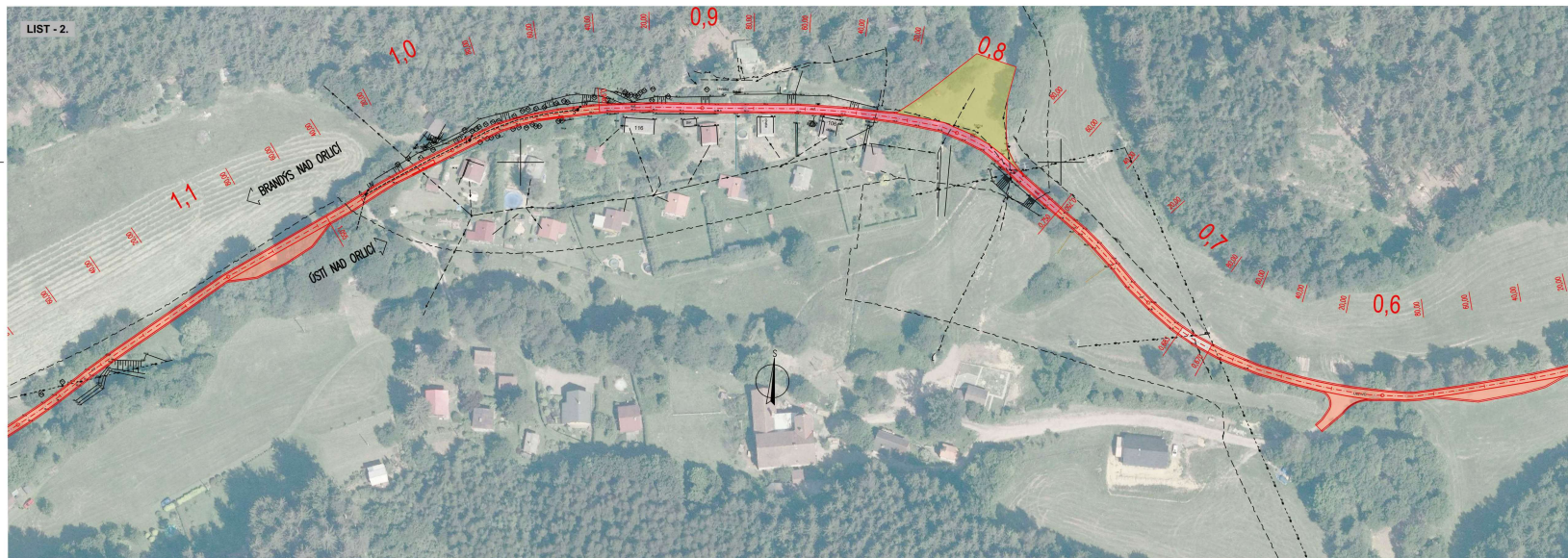
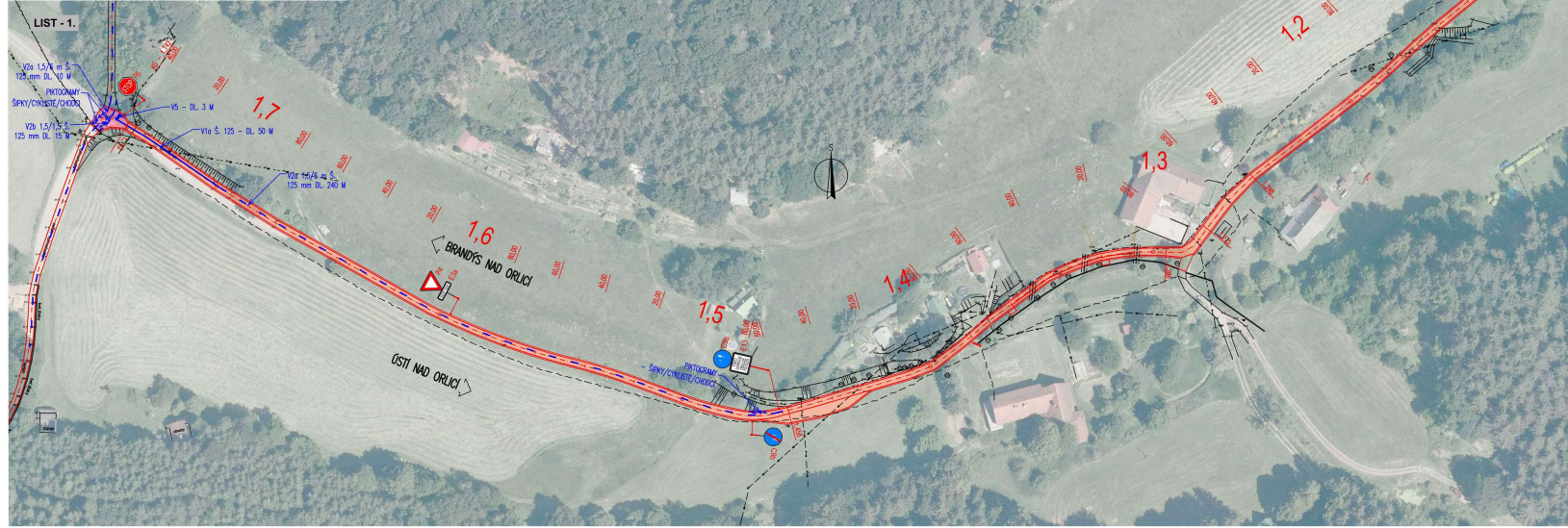


- LEGENDA STÁVACÍHO STAVU :**
HRANÍ KAMARÁKŮ, PLOCH, BLOKŮ, BEZDRNĚ POKRÝTÉ, KULTUR ATD.
- LEGENDA NAVRHOVANÉHO STAVU:**
NOVÝ OŠK – HRANÍ KAMARÁKŮ, NEZPŮSOBNÉ KVALITE
PŘEZNAKOVÉHO SPINA Š. 10 mm, tl. 30 mm S ASF. ZÁKLADY A POKRÝTÍM
ASFAZOVÝ BĚŽEK – PLOŠNÁ VYŠKOVÁ KŘIVKA S JEHO NÁVÝŠTÍM PŘEDKEM STANOVKOU KŘIVKY, PŘEDKEM REKONSTR.
KVALITOVÝ BĚŽEK – PLOŠNÁ VYŠKOVÁ KŘIVKA BEZ JEHO NÁVÝŠTÍM
BĚŽEKOVIT – OŠKVA/HRANOVÁ PLOCHA
- LEGENDA TRVALÉHO SVĚSELÉHO DOPRAVNÍHO ZNAČENÍ:**
● 100m NOVÉ NAVRHOVANÉ SOUŠÍ
● 50m STÁVAJÍCÍ SOUŠÍ
- LEGENDA TRVALÉHO VODODOPRAVNÍHO DOPRAVNÍHO ZNAČENÍ:**
Vše 1,5/1,5 m š. 1,25 mm – POŠKOVANÁ ČARA ŠÍŘKA Š. 1,25 mm
Vše 1,5/1,5 m š. 1,25 mm – POŠKOVANÁ ČARA PŘEZNAKOVÁ
Vše 1,5/1,5 m š. 1,25 mm – VÝŠKOVÁ ČARA ŠÍŘKA Š. 1,25 mm
PŘEZNAKOVÁ – ŠPINKA/ČYSLICE/ČYSLIK
- LEGENDA STÁVACÍCH INŽENYRSKÝCH SÍTÍ:**
POŠKOVANÉ SĚTOVÉ VEŠNÉ – SĚTŮV Č.Č. – ZNAČENÍ PŘEDKEM
ELEKTROKÉ VEŠNÉ NA MEZIVÝŠTÍ – Č.Č. 200/2000
ELEKTROKÉ VEŠNÉ NA MEZIVÝŠTÍ – Č.Č. 200/2000
ELEKTROKÉ VEŠNÉ NA MEZIVÝŠTÍ – Č.Č. 200/2000
POŠKOVANÉ VEŠNÉ – Č.Č. 200/2000

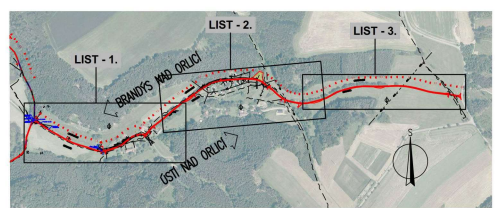
SOUBRAŇOVÝ SYSTÉM: S-JSK		STAVBA: 2012-2015	
VÝROBNÍ SYSTÉM: 2D		TECHNICKÁ SPRÁVA: 2012-2015	
PROJEKTANT: MĚLČEK BEJVAL, DIS.	PROJEKTANT: MĚLČEK BEJVAL, DIS.	ARCHIVNÍ ČÍSLO: 2012	MDS PROJEKTY
TECHNICKÁ KONTROLA: ING. JANA BUREŠA	TECHNICKÁ KONTROLA: ING. JANA BUREŠA	DATA: 03/2023	
ZODPOVĚDNÝ PROJEKTANT: MĚLČEK BEJVAL, DIS.	ZODPOVĚDNÝ PROJEKTANT: MĚLČEK BEJVAL, DIS.	FORMÁT: A4	PROJEKT Č. 115_2023-01 PRŮBĚH VEŠNÉ, MĚŘENÍ PROJEKTANT
HLAVNÍ PROJEKTANT: MĚLČEK BEJVAL, DIS.	HLAVNÍ PROJEKTANT: MĚLČEK BEJVAL, DIS.	MĚŘITKO: 1:1000	
KONSTRUKČNÍ PRŮBĚH: ÚSTĚNÍ NAD ORLICÍ	KONSTRUKČNÍ PRŮBĚH: ÚSTĚNÍ NAD ORLICÍ	ČÍSLO SOUBRAŇY: 1.2	ČÍSLO PRŮBĚHU: 1.2
NAZEV: Ústí n.O. - Brandýs n.O. - původní stupa, BC - TP - Oprava cyklostezky - Mlýnský - Ústí nad Orlicí			
OBJEKT: Úsek Klopoty - Kerhartice			
OBJEM: SITUACE TRVALÉHO DOPRAVNÍHO ZNAČENÍ - Klopoty-Kerhartice - díl 2.			

TP

SITUACE TRVALÉHO DOPRAVNÍHO ZNAČENÍ
MK Klopoty - 1:1000



PŘEHLEDNÁ SITUACE KLADU LISTŮ
1: 10000



- LEGENDA STAVAJÍCÍCH STAVŮ :
- HRANÝ KOMANDAČÍ PLOCH, BUDOVI, ROZHRANÍ POMOČŮ, KULTURNÍ ATD.
 - KOVĚNÉ PLOTY
 - DŘEVĚNÉ PLOTY
 - ZDĚNÉ BUDOVI
- LEGENDA NAVRHOVANÉHO STAVU:
- NOVÝ STAV - HRANÝ KOMANDAČÍ, NEPEVNĚNÉ KRANICE
 - PRĚZDĚNÁ/PRĚZNA SPÁRA Š. 10 mm, TL 50 mm S ASF. ZÁKLADOU A PODROZEMÍ
 - ASFALTOVÝ BETON - PLOŠNÁ VYSPRANA KRITOU S JEHO NADVOŠŤÍM (PŘEBĚLEN STANOVICHOU KRITOU, PŘEBĚLEN REKULACE)
 - ASFALTOVÝ BETON - PLOŠNÁ VYSPRANA KRITOU BEZ JEHO NADVOŠŤÍM
 - DVOUMĚSTVNÍ NÁSTĚR
- LEGENDA TRVALÉHO SVISLEHO DOPRAVNÍHO ZNAČENÍ:
- NOVĚ NAVRHOVANÉ SDZ
- LEGENDA TRVALÉHO VODOROVNÉHO DOPRAVNÍHO ZNAČENÍ:
- V1a Š. 125 mm - PODELNÁ ČARA SOUVISLÁ Š. 125 mm
 - V2a 1,5/1,5 m Š. 125 mm - PODELNÁ ČARA PŘERUSOVANÁ
 - V2b 1,5/1,5 m Š. 125 mm - PODELNÁ ČARA PŘERUSOVANÁ
 - VS Š. 500 mm - PŘEKRNÁ ČARA SOUVISLÁ
 - PIKTOGRAMY - ŠPÍKY/CYKLISTÉ/CHODCI
- LEGENDA STAVAJÍCÍCH INŽENÝRSKÝCH SÍTÍ:
- PODEZNÍ SÍDELNÍ VEŘENÍ - CETN. a.s.
 - ELEKTROKÉ VEŘENÍ NN NADEZNÍ - ČEZ DISTRIBUCE a.s.
 - ELEKTROKÉ VEŘENÍ NN NADEZNÍ - ČEZ DISTRIBUCE a.s.
 - ELEKTROKÉ VEŘENÍ NN PODEZNÍ - ČEZ DISTRIBUCE a.s.
 - STŘ. PODEZNÍ PLYNOVOD - Gazdárské služby, s.r.o.
 - VODOVODNÝ ŘÁD - Vod. Jakobník nad Orlicí, a.s.
- MĚŘÍTKO:
- 1:10000
- m 100 200 300 400 500
- 1:1000
- m 10 20 30 40 50

SOUŘADNICOVÝ SYSTÉM: S-JTSK

VÝŠKOVÝ SYSTÉM: BIV

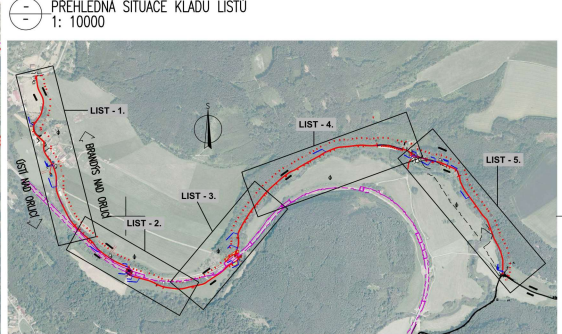
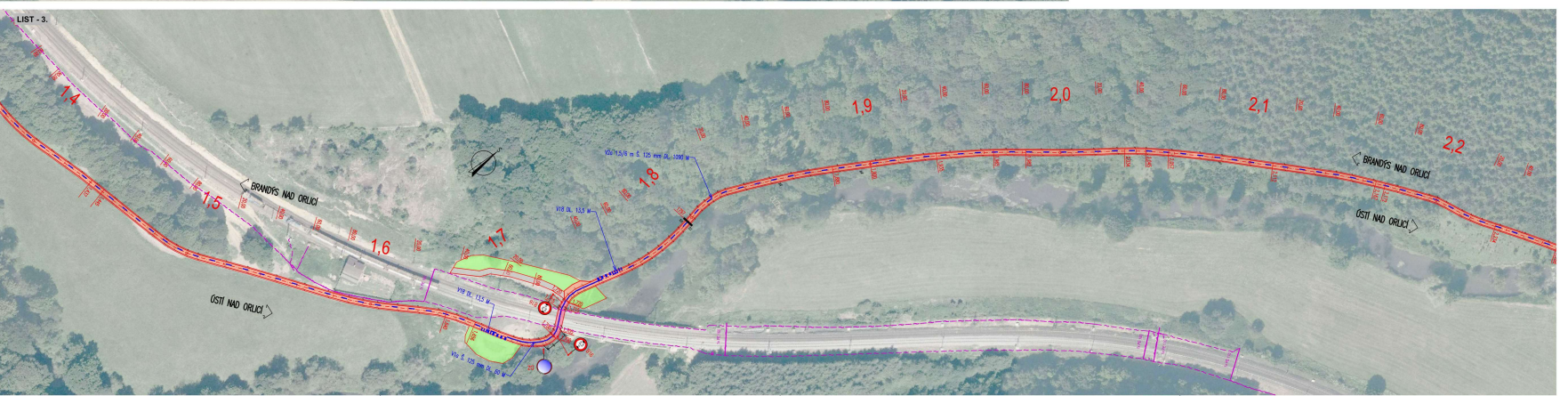
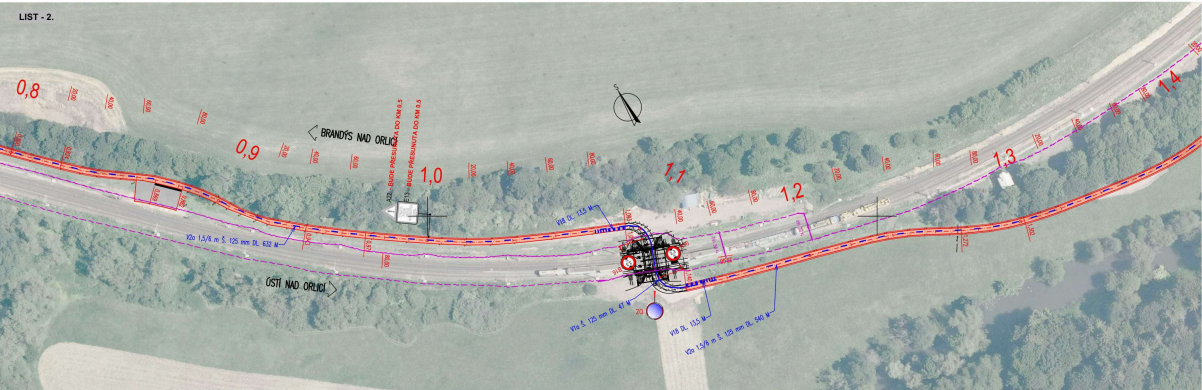
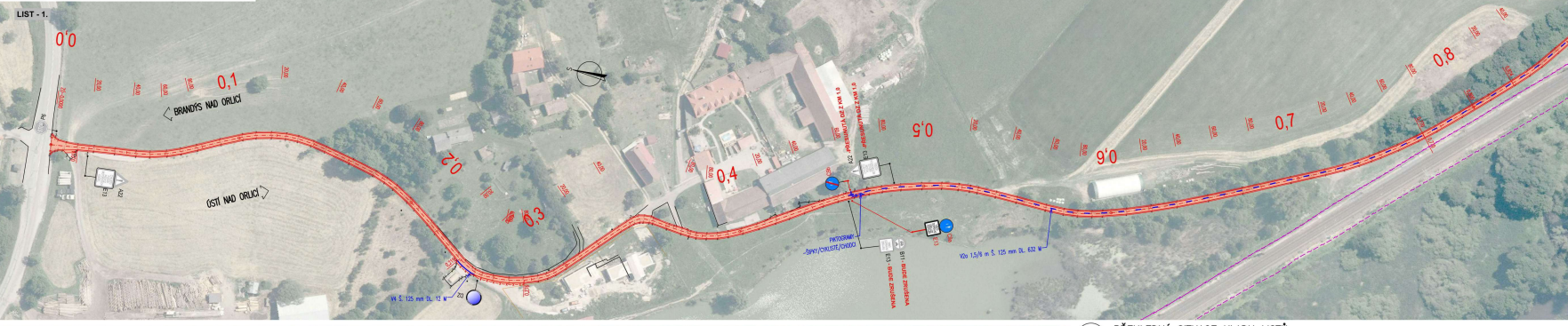
FIRMA:	MILUŠ BEDMÁR, DIS.	<i>Bedmár</i>	<i>Bedmár</i>
ZPRACOVATEL:	MILUŠ BEDMÁR, DIS.		
TECHNICKÁ KONTROLA:	ING. JAN BURŠA	<i>J.Burša</i>	<i>Bedmár</i>
ZODPOVĚDNÝ PROJEKTANT:	ING. JAN BURŠA		
HLAVNÍ PROJEKTANT:	MILUŠ BEDMÁR, DIS.		

KRAJ: PARDUBICKÝ	OKRES: OSTI NAD ORLICÍ	OBEC: Mlýnsko-Brandýs nad Orlicí	STUPEŇ: TECHNICKÁ POMOČ
INVESTOR:			ZÁK. ČÍSLO: 2872-92-5
PRŮJEKT:	Ústí n.0. - Brandýs n.0. - původní stopa, BC - TP - Oprava cyklostezky - Mlýnsko - Ústí nad Orlicí		ARCHIVNÍ ČÍSLO: 2672
OBJEKT:	Úsek Perná - Klopoty		DATA: 03/2023
OBŠAH:	SITUACE TRVALÉHO DOPRAVNÍHO ZNAČENÍ - MK Klopoty	ČÍSLO SOUPRAVY: ČÍSLO PŘÍLOHY: 1.3.	FORMÁT: B4x4
			MĚŘÍTKO: 1:1000

TP



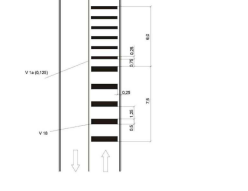
SITUACE TRVALÉHO DOPRAVNÍHO ZNAČENÍ
Perné - Klopoty - díl 1. - 1:1000



PREHLEDNÁ SITUACE Kladu LISTŮ
1: 10000

LEGENDA TRVALÉHO SYSTÉMU DOPRAVNÍHO ZNAČENÍ:

- Cíle NOVÉ NAVRHOVANÉ SEZ
 - Cíle STÁVAJÍCÍ SEZ
- LEGENDA TRVALÉHO VODROVNÉHO DOPRAVNÍHO ZNAČENÍ:
- V 15 125 mm - PŘEDNÍ DÁKA SOUVISLÁ S 125 mm
 - V 15 150 m n. l. 125 mm - PŘEDNÍ DÁKA PŘEDROVNÁ
 - V 15 150 m n. l. 125 mm - PŘEDNÍ DÁKA PŘEDROVNÁ
 - V 15 125 mm - VOZÍČKOVÁ DÁKA SOUVISLÁ S 125 mm
- PRŮKROZY - SPRÁVČELSKÝ/CHODK
- V 15 125 m - OPTICKÁ PSYCHOLOGICKÁ BŘEHA



LEGENDA STÁVAJÍCÍCH STAVŮ:

- HRANÝ KOMUNIKACÍ FLOCI, BĚŽNÝ, PŘEDNÍ POKRÝVĚ, KLEŠTĚJÍ
- NOVÉ PLOTY
- OBNOVENÉ PLOTY
- ZÁSTĚBNÉ BĚŽNÝ

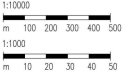
LEGENDA NAVRHOVANÉHO STAVŮ:

- NOVÝ SEZ - HRANÝ KOMUNIKACÍ, NEZPĚCHOVÉ KANALIZACE
- PŘEDNÍ/REZANÝ SPŘAŽENÍ S 10 mm, TL 50 mm S KST. ZÁKLADY A POKRYVEM
- ASFALTOVÝ BETON - PLOŠNÁ VYPRÁVKA MEZI BĚŽ. ŽIVÝM NOVÝM
- SÍTKOVÝ - OPRAVĚNÍ/NOVÝ FLOCI
- OBTČE - OPRAVĚNÍ/NOVÝ FLOCI

LEGENDA STÁVAJÍCÍCH INŽENÝRSKÝCH SÍTÍ:

- PŘEDNÍ SÍTKOVÉ ŘEŠENÍ - SEZ a.s. - ZÁMĚRNÝ PŘEHŮB
- ELEKTROTECHNICKÉ ŘEŠENÍ - SEZ DISTRIBUCE a.s.
- ELEKTROTECHNICKÉ ŘEŠENÍ - SEZ DISTRIBUCE a.s.
- ELEKTROTECHNICKÉ ŘEŠENÍ - SEZ DISTRIBUCE a.s.
- PŘEDNÍ ŘEŠENÍ - SEZ Sítě

MEŘITKO:

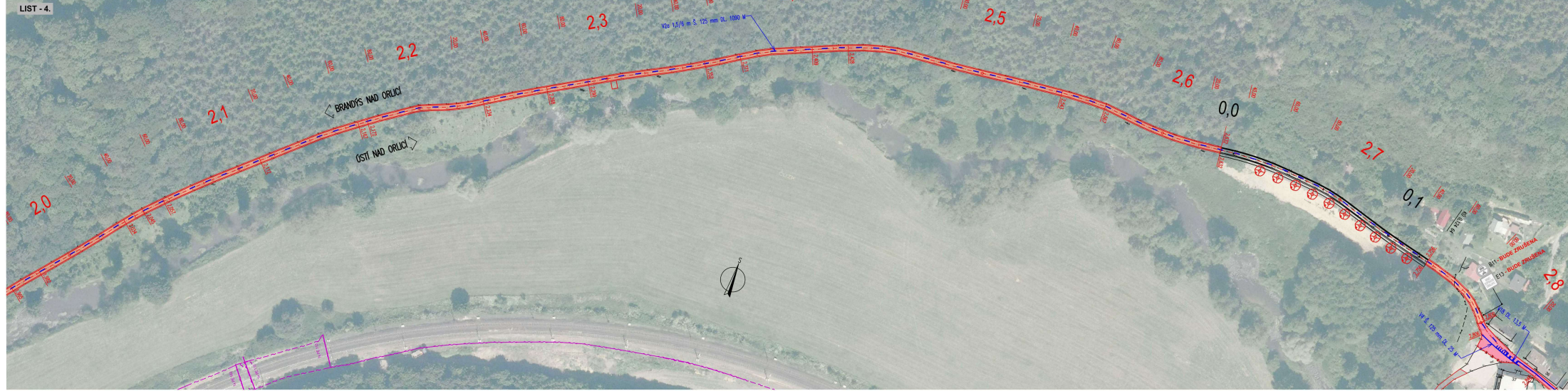


SOUBORNÝ SYSTÉM:	S-ŘÍK	STAVĚNÍ:	TECHNICKÁ DOKUMENTACE
VÝROBNÍ SYSTÉM:	DRŮ	ZÁK. ČÍSLO:	2022-21-5
VÝKRES:	MILUŠ BEZDĚK, DIS.	ARCHIVNÍ ČÍSLO:	2072
ZPRACOVÁNÍ:	MILUŠ BEZDĚK, DIS.	DATA:	03/2023
TECHNICKÁ KONTROLA:	ING. JIŘÍ BUDKA	FORMÁT:	A0
ZODPOVĚDNÝ PROJEKTANT:	ING. JAN BUDKA	MĚŘITKO:	1:1000
HLAVNÍ PROJEKTANT:	MILUŠ BEZDĚK, DIS.	OBECNÁ ZPRÁVA:	OSLO PŘEHŮB
ADNÁ PRŮKROZY:	DOKR. ÚSTÍ NAD ORLICÍ	SEZ SKUPINY:	OSLO PŘEHŮB
PROJEKTOR:	OSLO PŘEHŮB		
AKCE:	Ústí n.O. - Brandýs n.O. - plovčí stápa, BC - TP - Oprava cyklostezky - Mlýnský - Ústí nad Orlicí		
OBJEKT:	Okres Perné - Klopoty		
BRANĚ:	SITUACE TRVALÉHO DOPRAVNÍHO ZNAČENÍ - Perné - Klopoty - díl 1.		

TP

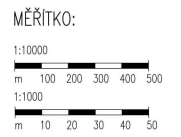


PROJEKTOR ČP. 124 266 01 VOJTECH VITO
ENGL. MGR. PROJEKTOVACÍ

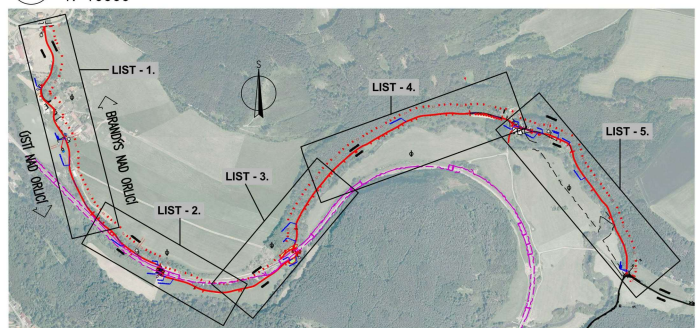


- LEGENDA STÁVAJÍCÍHO STAVU :**
- hraný komandací ploch, bloků, rozhraní poročí, kultur atd.
 - kové plochy
 - obéčné plochy
 - zóné bloky
- LEGENDA NAVRHOVANÉHO STAVU:**
- nový stav - hraný komandací, nezávadné hranice
 - frezovaná/rezána spára š. 10 mm, tl. 50 mm s ASF. ZALUKOU A PODRČENÍM
 - asfaltový beton - plošná výprava křivky s jeho nadvýšedím (přesbělem stávajícího křivky, přebělem recyklace)
 - asfaltový beton - plošná výprava křivky bez jeho nadvýšedím
 - šenkování - oprava/ukončení plochy
- LEGENDA STÁVAJÍCÍCH INŽENÝRSKÝCH SÍTÍ:**
- pozemní seřadovací vedení - čtení a.s. - záměrný průběh
 - elektrické vedení inž. vedením - čz distribuce a.s.
 - elektrické vedení inž. vedením - čz distribuce a.s.
 - elektrické vedení inž. vedením - čz distribuce a.s.
 - pozemní vedení - čz telekomunikací
- LEGENDA TRVALÉHO SVÝSLEHO DOPRAVNÍHO ZNAČENÍ:**
- Císa nové navrhované šoz
 - Císa stávající šoz

- LEGENDA TRVALÉHO VODOROVNÉHO DOPRAVNÍHO ZNAČENÍ:**
- Vše 1,25 m š. 125 mm - PODELNÁ ČÁRA SOUVISLÁ Š. 125 mm
 - Vše 1,5/1,6 m š. 125 mm - PODELNÁ ČÁRA PŘERUŠOVANÁ
 - Vše 1,5/1,5 m š. 125 mm - PODELNÁ ČÁRA PŘERUŠOVANÁ
 - Vše 1,25 m š. 125 mm - VODICÍ ČÁRA SOUVISLÁ Š. 125 mm
- PIKTOGRAMY - ŠPJKY/CYKLISTE/CHODCI**
- V18 DL 135 W - OPTICKÁ PSYCHOLOGICKÁ BRZDA



PŘEHLEDNÁ SITUACE KLADU LISTŮ
1: 10000

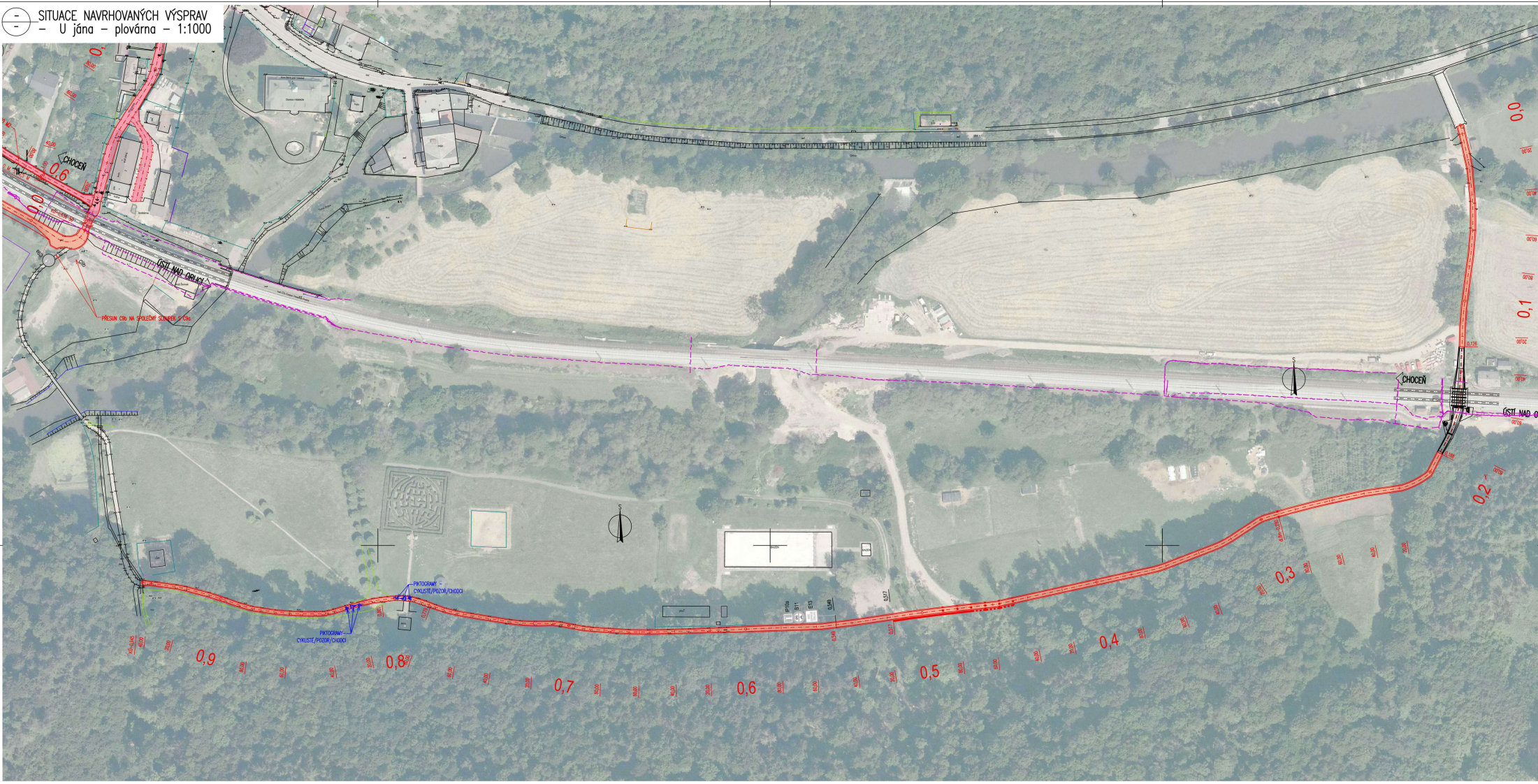


SOUBRAZNOVÝ SYSTÉM: S-JTSK		VÝŠKOVÝ SYSTÉM: BNV	
PROJEKT: MLOŠ BEHAR, DIS.	BRANĚ	BRANĚ	BRANĚ
ZPRACOVAN: MLOŠ BEHAR, DIS.	BRANĚ	BRANĚ	BRANĚ
TECHNICKÁ KONTROLA: ING. JAN BURSA	BRANĚ	BRANĚ	BRANĚ
ZODPOVĚDNÝ PROJEKTANT: ING. JAN BURSA	BRANĚ	BRANĚ	BRANĚ
HLAVNÍ PROJEKTANT: MLOŠ BEHAR, DIS.	BRANĚ	BRANĚ	BRANĚ
KRAJ/PRAVĚBICKÝ: OKRES: ÚSTÍ NAD ORLICÍ	OBEC: Město-Brandýs nad Orlicí	STUPEŇ: 2872-22-5	TECHNICKÁ POMOČ
PRŮJEKT: Ústí n.O. - Brandýs n.O. - původní stopa, BC - TP	ARCHIVNÍ ČÍSLO: 2672	ČÍSLO SOUPRAVY: ČÍSLO PŘÍLOHY: 1.2.	
OPRAVA CYKLOSTEŽKY - MÍTKOV - ÚSTÍ NAD ORLICÍ	DATA: 03/2023		
OBJEKT: Úsek Perná - Klopoty	FORMÁT: BxM		
OBESAH: SITUACE TRVALÉHO DOPRAVNÍHO ZNAČENÍ - Perná - Klopoty - díl 2.	MĚŘÍTKO: 1:1000		

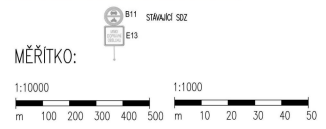
TP



MDS PROJEKT
FOTOSTRANA Č.P. 175, 568 01 VYSOKÉ MYTO
E-MAIL: MDP@MDSPROJEKT.CZ



- LEGENDA STÁVAJÍCIEHO STAVU :**
- HRANY KOMUNIKÁCIÍ, PLOCH, BUDOV, ROZHRANÍ POKRACHŔ, KULTÚR A.T.D.
 - KOVÉ PLOTY
 - DREVĚNÉ PLOTY
 - ŽIŽNÉ PLOTY
 - SIENKOVÁ ŽERBUKA
 - VÝKONNÉ, VÝKONNÉ BRÁNY/BRÁNKY
 - ROZHRANIE KULTÚR-POLE, LUKA, LES
 - ŽIŽNÉ BUDOVY
- LEGENDA NAVRHOVANÉHO STAVU:**
- NOVÝ STAV - HRANY KOMUNIKÁCIÍ, NEZPEVNĚNÉ KRANICE
 - FREZOVANÁ/REZANÁ ŠPÁKA S. 10 mm, TL. 50 mm S ASF. ZÁKLADOU A PODRZŔMÍ
 - ASFALTOVÝ BETÓN - PLOŠNÁ VÝSPRAVKA KRYTÚ S JEHO NAVÝŠENÍM (PŘEBĚLENÍ STÁVAJÍCIEHO KRYTÍ, PŘEBĚLENÍ RECYKLUJE)
- LEGENDA TRVALÉHO VODOROVNÉHO DOPRAVNÍHO ZNAČENÍ:**
- PKTOVARNY - CYKLISTE/POZOR/CHODCI
- LEGENDA TRVALÉHO SVISLÉHO DOPRAVNÍHO ZNAČENÍ:**
- B11 STAVACÍ SZZ



SOUŘADNICOVÝ SYSTÉM:	S-JTSK
VÝŠKOVÝ SYSTÉM:	BIV
VÝKRES:	MILÓŠ BEZMÁR, DIS.
ZPRACOVANÍ:	MILÓŠ BEZMÁR, DIS.
TECHNICKÁ KONTROLA:	ING. JAN BURŠA
ZODPOVĚDNÝ PROJEKTANT:	ING. JAN BURŠA
HLAVNÍ PROJEKTANT:	MILÓŠ BEZMÁR, DIS.
KRÁJ/PRAVĚBÝČITÝ:	OKRES: ÚSTÍ NAD ORLÍMI
OBEC:	Milko-Brandýs nad Úpí
STUPEŇ:	TECHNICKÁ POMOC
INVESTOR:	ZÁK. ČÍSLO: 2879-22-5
PRŮJEKT:	ARCHIVNÍ ČÍSLO: 2672
OBJEKT:	Ústí n.Ú. - Brandýs n.Ú. - pávodní stopa, BC - TP
OBJEKT:	Úsek Mřkov - Brandýs n. Orlicí
OBJEKT:	Ústí nad Orlicí
OBJEKT:	OPRAVA CYKLOSTEZKY - Mřkov - Ústí nad Orlicí
OBJEKT:	FORMÁT: BxM
OBJEKT:	MĚŘITKO: 1:1000
OBJEKT:	ČÍSLO SOUPRAVY: ČÍSLO PŘÍLOHY: 3,

TP

