



ustivp23v00iid

Město Ústí nad Orlicí

Odbor správy majetku města

Vaše č.j.:
Ze dne:Naše č.j.: MUUO/39060/2023/SMM/ah
Číslo spisu: 6516/2019
Poč. listů: 1
Poč. příloh: 1
Poč. lis. př.: 0Vyřizuje: Bc. Alena Hudečková
Tel: 465514220
E-mail: hudeckova@muuo.cz
Datum: 09.05.2023
Místo: Ústí nad Orlicí**Záměr změny nájemního vztahu**

Město Ústí nad Orlicí, v souladu s ustanovením § 39 odst. 1 zákona č. 128/2000 Sb., o obcích, v platném znění, zveřejňuje záměr změny nájemního vztahu u nájemní smlouvy ev. č. 1043/2010 uzavřené dne 30. 10. 2010 na pronájem prostor určených k podnikání v budově č. p. 470 v ulici Smetanova, která je součástí p.p.č.st. 3111, vše v obci a k. ú. Ústí nad Orlicí, uzavřením dodatku č. 19 k uvedené smlouvě.

Změna se bude týkat změny trvání nájemní smlouvy na dobu neurčitou.

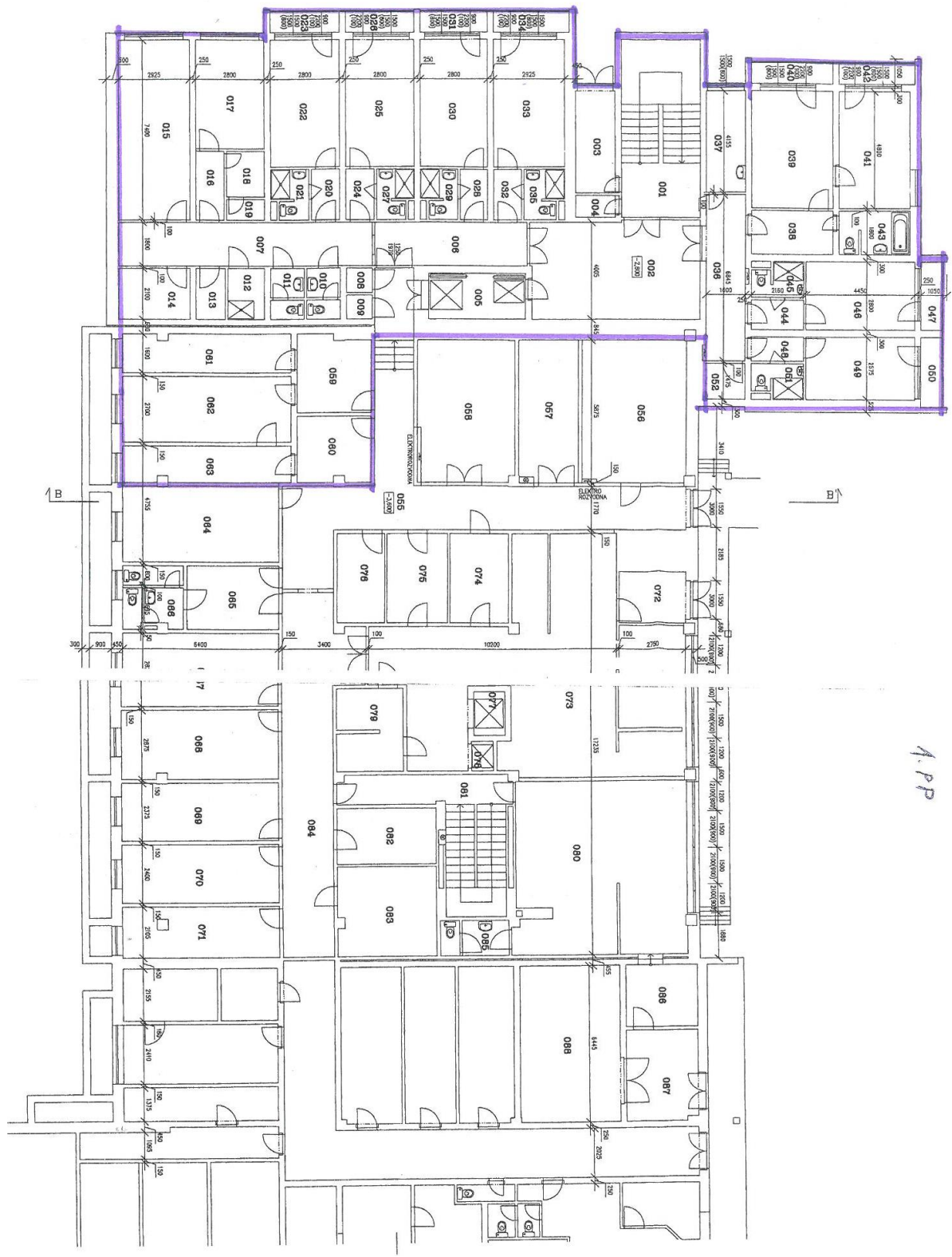
Město Ústí nad Orlicí si vyhrazuje právo od záměru změny nájemního vztahu kdykoliv odstoupit usnesením v příslušném orgánu Města Ústí nad Orlicí.

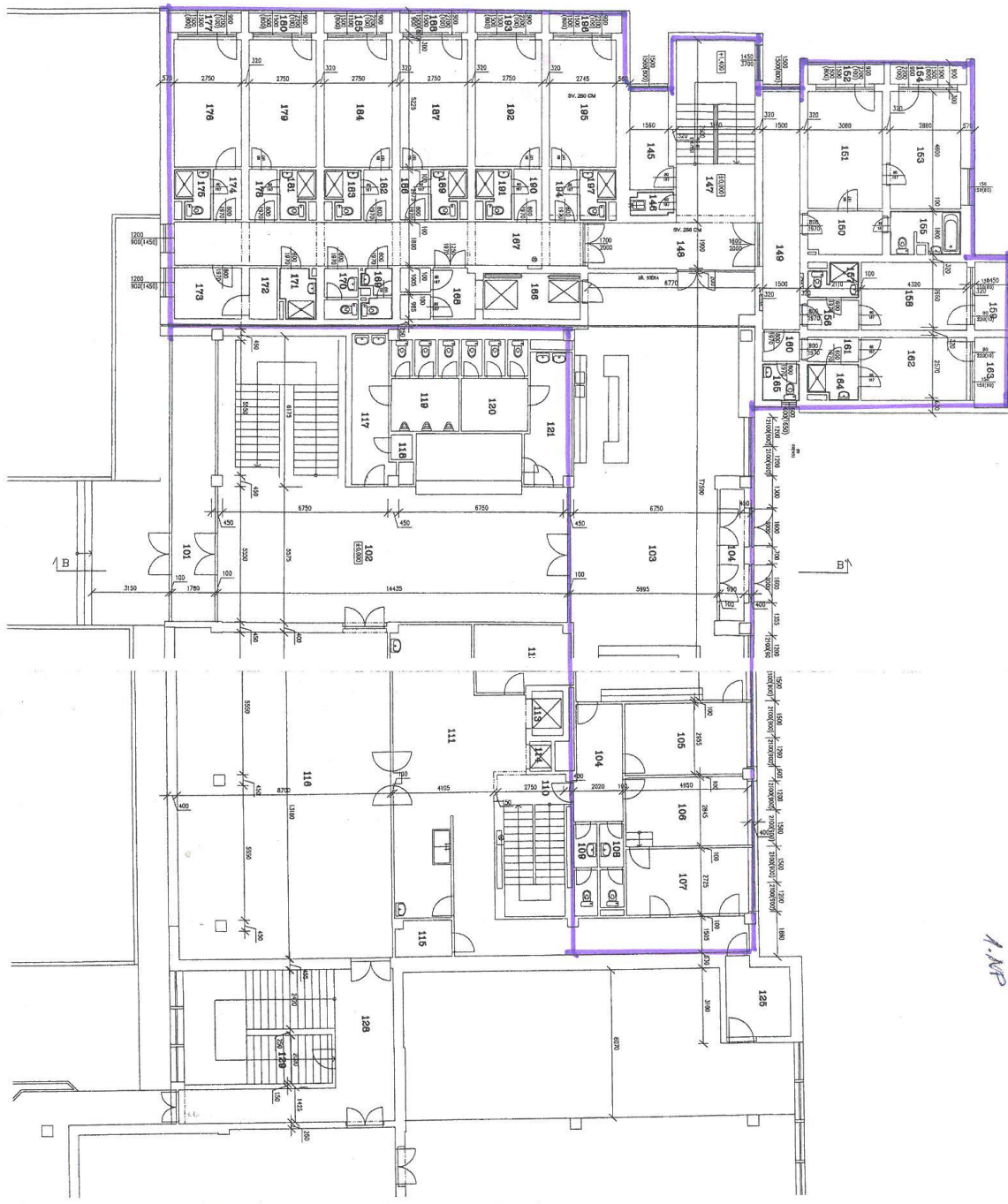
Záměr pronájmu byl schválen Radou města Ústí nad Orlicí dne 15. 5. 2023, usnesením č. 466/20/RM/2023.

Bližší informace o tomto záměru Vám sdělí Městský úřad Ústí nad Orlicí – odbor správy majetku města.

Vyřizuje: Bc. Alena Hudečková (tel.: 465 514 220, mob.: 736 516 299, e-mail: hudeckova@muuo.cz).

Půdorys jednotlivých podlaží s vyznačením prostor určených k pronájmu

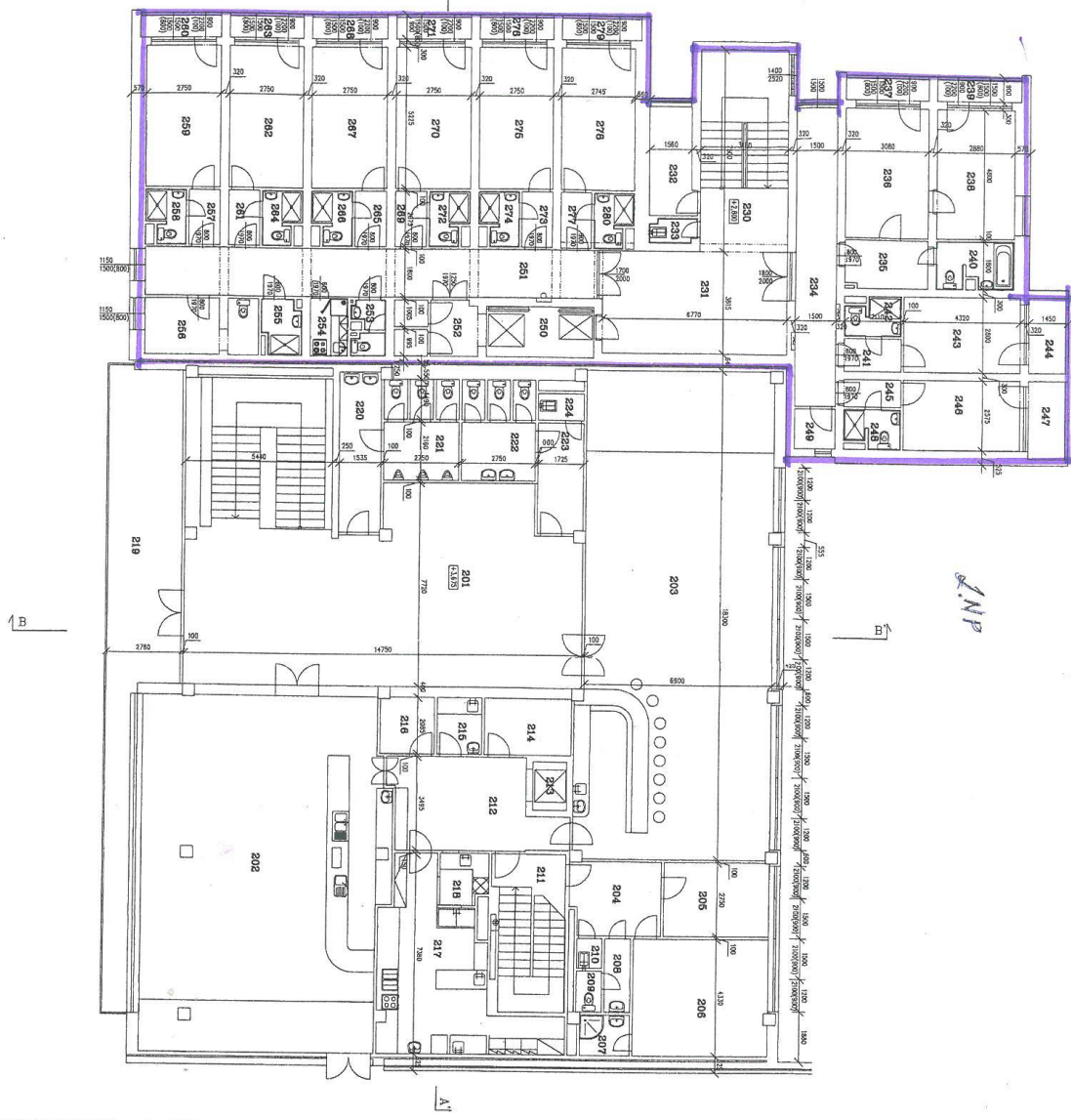




adresa: Sychrova 16, 562 24 Ústí nad Orlicí
tel.: +420 465 514 111
fax: +420 465 525 563

IČ: 00279676 DIČ: CZ00279676
email: podatelna@muuo.cz
web: <http://www.ustinadorlici.cz>

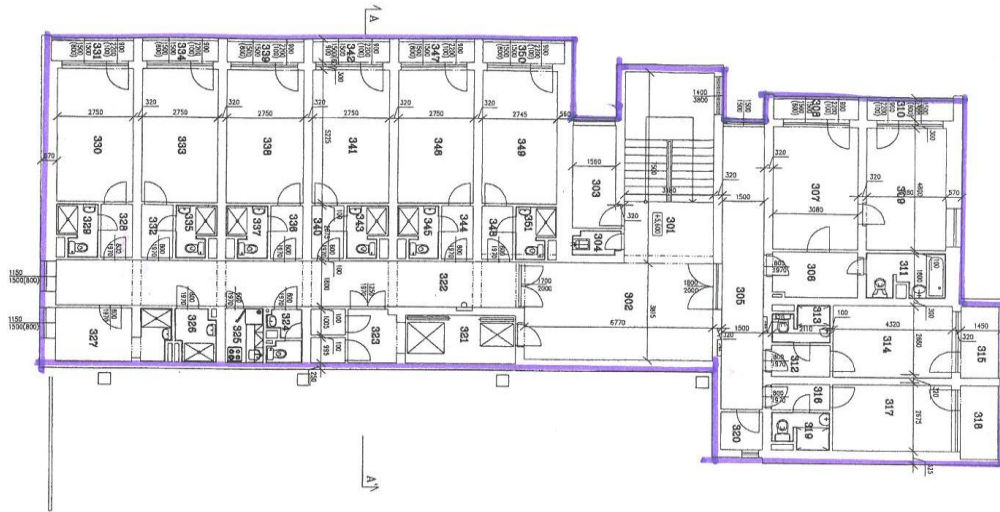
bankovní spojení:
KB Ústí nad Orlicí, č.ú.: 19-420611/0100
ID datové schránky: bxcchwmg



adresa: Sychrova 16, 562 24 Ústí nad Orlicí
tel.: +420 465 514 111
fax: +420 465 525 563

IČ: 00279676 DIČ: CZ00279676
email: podatelna@muuo.cz
web: http://www.ustinadorlici.cz

bankovní spojení:
KB Ústí nad Orlicí, č.ú.: 19-420611/0100
ID datové schránky: bxcxwmg



3 MP,

LEGENDA M

101	STĚNA
102	OKNO
103	VEŘEJNÉ MÍSTO
104	VEŘEJNÉ MÍSTO
105	VEŘEJNÉ MÍSTO
106	VEŘEJNÉ MÍSTO
107	VEŘEJNÉ MÍSTO
108	VEŘEJNÉ MÍSTO
109	VEŘEJNÉ MÍSTO
110	VEŘEJNÉ MÍSTO
111	VEŘEJNÉ MÍSTO
112	VEŘEJNÉ MÍSTO
113	VEŘEJNÉ MÍSTO
114	VEŘEJNÉ MÍSTO
115	VEŘEJNÉ MÍSTO
116	VEŘEJNÉ MÍSTO
117	VEŘEJNÉ MÍSTO
118	VEŘEJNÉ MÍSTO
119	VEŘEJNÉ MÍSTO
120	VEŘEJNÉ MÍSTO
121	VEŘEJNÉ MÍSTO
122	VEŘEJNÉ MÍSTO
123	VEŘEJNÉ MÍSTO
124	VEŘEJNÉ MÍSTO
125	VEŘEJNÉ MÍSTO
126	VEŘEJNÉ MÍSTO
127	VEŘEJNÉ MÍSTO
128	VEŘEJNÉ MÍSTO
129	VEŘEJNÉ MÍSTO
130	VEŘEJNÉ MÍSTO
131	VEŘEJNÉ MÍSTO
132	VEŘEJNÉ MÍSTO
133	VEŘEJNÉ MÍSTO
134	VEŘEJNÉ MÍSTO
135	VEŘEJNÉ MÍSTO
136	VEŘEJNÉ MÍSTO
137	VEŘEJNÉ MÍSTO
138	VEŘEJNÉ MÍSTO
139	VEŘEJNÉ MÍSTO
140	VEŘEJNÉ MÍSTO
141	VEŘEJNÉ MÍSTO
142	VEŘEJNÉ MÍSTO
143	VEŘEJNÉ MÍSTO
144	VEŘEJNÉ MÍSTO
145	VEŘEJNÉ MÍSTO
146	VEŘEJNÉ MÍSTO
147	VEŘEJNÉ MÍSTO
148	VEŘEJNÉ MÍSTO
149	VEŘEJNÉ MÍSTO
150	VEŘEJNÉ MÍSTO
151	VEŘEJNÉ MÍSTO
152	VEŘEJNÉ MÍSTO
153	VEŘEJNÉ MÍSTO
154	VEŘEJNÉ MÍSTO
155	VEŘEJNÉ MÍSTO
156	VEŘEJNÉ MÍSTO
157	VEŘEJNÉ MÍSTO
158	VEŘEJNÉ MÍSTO
159	VEŘEJNÉ MÍSTO
160	VEŘEJNÉ MÍSTO
161	VEŘEJNÉ MÍSTO
162	VEŘEJNÉ MÍSTO
163	VEŘEJNÉ MÍSTO
164	VEŘEJNÉ MÍSTO
165	VEŘEJNÉ MÍSTO
166	VEŘEJNÉ MÍSTO
167	VEŘEJNÉ MÍSTO
168	VEŘEJNÉ MÍSTO
169	VEŘEJNÉ MÍSTO
170	VEŘEJNÉ MÍSTO
171	VEŘEJNÉ MÍSTO
172	VEŘEJNÉ MÍSTO
173	VEŘEJNÉ MÍSTO
174	VEŘEJNÉ MÍSTO
175	VEŘEJNÉ MÍSTO
176	VEŘEJNÉ MÍSTO
177	VEŘEJNÉ MÍSTO
178	VEŘEJNÉ MÍSTO
179	VEŘEJNÉ MÍSTO
180	VEŘEJNÉ MÍSTO
181	VEŘEJNÉ MÍSTO
182	VEŘEJNÉ MÍSTO
183	VEŘEJNÉ MÍSTO
184	VEŘEJNÉ MÍSTO
185	VEŘEJNÉ MÍSTO
186	VEŘEJNÉ MÍSTO
187	VEŘEJNÉ MÍSTO
188	VEŘEJNÉ MÍSTO
189	VEŘEJNÉ MÍSTO
190	VEŘEJNÉ MÍSTO
191	VEŘEJNÉ MÍSTO
192	VEŘEJNÉ MÍSTO
193	VEŘEJNÉ MÍSTO
194	VEŘEJNÉ MÍSTO
195	VEŘEJNÉ MÍSTO
196	VEŘEJNÉ MÍSTO
197	VEŘEJNÉ MÍSTO
198	VEŘEJNÉ MÍSTO
199	VEŘEJNÉ MÍSTO
200	VEŘEJNÉ MÍSTO

1001	STĚNA
1002	OKNO
1003	VEŘEJNÉ MÍSTO
1004	VEŘEJNÉ MÍSTO
1005	VEŘEJNÉ MÍSTO
1006	VEŘEJNÉ MÍSTO
1007	VEŘEJNÉ MÍSTO
1008	VEŘEJNÉ MÍSTO
1009	VEŘEJNÉ MÍSTO
1010	VEŘEJNÉ MÍSTO
1011	VEŘEJNÉ MÍSTO
1012	VEŘEJNÉ MÍSTO
1013	VEŘEJNÉ MÍSTO
1014	VEŘEJNÉ MÍSTO
1015	VEŘEJNÉ MÍSTO
1016	VEŘEJNÉ MÍSTO
1017	VEŘEJNÉ MÍSTO
1018	VEŘEJNÉ MÍSTO
1019	VEŘEJNÉ MÍSTO
1020	VEŘEJNÉ MÍSTO
1021	VEŘEJNÉ MÍSTO
1022	VEŘEJNÉ MÍSTO
1023	VEŘEJNÉ MÍSTO
1024	VEŘEJNÉ MÍSTO
1025	VEŘEJNÉ MÍSTO
1026	VEŘEJNÉ MÍSTO
1027	VEŘEJNÉ MÍSTO
1028	VEŘEJNÉ MÍSTO
1029	VEŘEJNÉ MÍSTO
1030	VEŘEJNÉ MÍSTO
1031	VEŘEJNÉ MÍSTO
1032	VEŘEJNÉ MÍSTO
1033	VEŘEJNÉ MÍSTO
1034	VEŘEJNÉ MÍSTO
1035	VEŘEJNÉ MÍSTO
1036	VEŘEJNÉ MÍSTO
1037	VEŘEJNÉ MÍSTO
1038	VEŘEJNÉ MÍSTO
1039	VEŘEJNÉ MÍSTO
1040	VEŘEJNÉ MÍSTO
1041	VEŘEJNÉ MÍSTO
1042	VEŘEJNÉ MÍSTO
1043	VEŘEJNÉ MÍSTO
1044	VEŘEJNÉ MÍSTO
1045	VEŘEJNÉ MÍSTO
1046	VEŘEJNÉ MÍSTO
1047	VEŘEJNÉ MÍSTO
1048	VEŘEJNÉ MÍSTO
1049	VEŘEJNÉ MÍSTO
1050	VEŘEJNÉ MÍSTO
1051	VEŘEJNÉ MÍSTO
1052	VEŘEJNÉ MÍSTO
1053	VEŘEJNÉ MÍSTO
1054	VEŘEJNÉ MÍSTO
1055	VEŘEJNÉ MÍSTO
1056	VEŘEJNÉ MÍSTO
1057	VEŘEJNÉ MÍSTO
1058	VEŘEJNÉ MÍSTO
1059	VEŘEJNÉ MÍSTO
1060	VEŘEJNÉ MÍSTO
1061	VEŘEJNÉ MÍSTO
1062	VEŘEJNÉ MÍSTO
1063	VEŘEJNÉ MÍSTO
1064	VEŘEJNÉ MÍSTO
1065	VEŘEJNÉ MÍSTO
1066	VEŘEJNÉ MÍSTO
1067	VEŘEJNÉ MÍSTO
1068	VEŘEJNÉ MÍSTO
1069	VEŘEJNÉ MÍSTO
1070	VEŘEJNÉ MÍSTO
1071	VEŘEJNÉ MÍSTO
1072	VEŘEJNÉ MÍSTO
1073	VEŘEJNÉ MÍSTO
1074	VEŘEJNÉ MÍSTO
1075	VEŘEJNÉ MÍSTO
1076	VEŘEJNÉ MÍSTO
1077	VEŘEJNÉ MÍSTO
1078	VEŘEJNÉ MÍSTO
1079	VEŘEJNÉ MÍSTO
1080	VEŘEJNÉ MÍSTO
1081	VEŘEJNÉ MÍSTO
1082	VEŘEJNÉ MÍSTO
1083	VEŘEJNÉ MÍSTO
1084	VEŘEJNÉ MÍSTO
1085	VEŘEJNÉ MÍSTO
1086	VEŘEJNÉ MÍSTO
1087	VEŘEJNÉ MÍSTO
1088	VEŘEJNÉ MÍSTO
1089	VEŘEJNÉ MÍSTO
1090	VEŘEJNÉ MÍSTO
1091	VEŘEJNÉ MÍSTO
1092	VEŘEJNÉ MÍSTO
1093	VEŘEJNÉ MÍSTO
1094	VEŘEJNÉ MÍSTO
1095	VEŘEJNÉ MÍSTO
1096	VEŘEJNÉ MÍSTO
1097	VEŘEJNÉ MÍSTO
1098	VEŘEJNÉ MÍSTO
1099	VEŘEJNÉ MÍSTO
1100	VEŘEJNÉ MÍSTO

Vyvěšeno dne:

Svěšeno dne:

adresa: Sychrova 16, 562 24 Ústí nad Orlicí
 tel.: +420 465 514 111
 fax: +420 465 525 563

IČ: 00279676 DIČ: CZ00279676
 email: podatelna@muuo.cz
 web: http://www.ustinadorlici.cz

bankovní spojení:
 KB Ústí nad Orlicí, č.ú.: 19-420611/0100
 ID datové schránky: bxcbwmg