

Městský úřad Ústí nad Orlicí

stavební úřad

Č.j.: **MUUO/36260/2023/SÚ/pk**
Číslo spisu: 9003/2023
Spisová značka: **SÚ-SUS-KA/9003/2023**
Poč. listů: 2
Poč. příloh: 1
Poč. lis. př.: 3

Oprávněná úř. osoba: Kalášek Petr
Tel: 465514344
E-mail: kalasek@muuo.cz
Datum: 27. dubna 2023
Místo: Ústí nad Orlicí

Stavebník

Město Ústí nad Orlicí, IČO 00279676, Sychrova 16, 562 01 Ústí nad Orlicí 1

OZNÁMENÍ

O ZAHÁJENÍ SPOLEČNÉHO ÚZEMNÍHO A STAVEBNÍHO ŘÍZENÍ

VEŘEJNÁ VYHLÁŠKA

Dne 18.4.2023 podalo Město Ústí nad Orlicí, IČO 00279676, Sychrova 16, 562 01 Ústí nad Orlicí 1 (dále jen „stavebník“) žádost o vydání společného povolení pro stavbu s názvem: „**Parkovací stání v ulici Wolkerova**“ na pozemku **poz. p. č. 1853/3 ostatní plocha, 1853/34 ostatní plocha, 1853/36 ostatní plocha, 1932/1 orná půda, 2450/3 ostatní plocha, 2455/4 ostatní plocha, 2533/1 ostatní plocha, 2533/22 ostatní plocha v katastrálním území Ústí nad Orlicí**. Dnem podání žádosti bylo zahájeno společné územní a stavební řízení ve výše uvedené věci.

Stavba obsahuje:

stavební úpravy vychází ze stávajícího uspořádání dopravního prostoru, kde jízdní pruh ve staničení km 0,000 až km 0,050 je šířky 3,50m, který je postupně rozšířen do šířky 4,0m ve staničení km 0,060. Ve staničení km 0,000 - km 0,065 je umístěn levostranný parkovací pruh šířky 2,0m a chodník šířky 1,70m (lokálně zúžen na 1,40m v délce cca 6m). Ve staničení km 0,065 - km 0,135 je umístěn levostranný parkovací pruh šířky 2,0m a před bytovými domy č.p. 1106 a 1107 je osazen pravostranný chodník šířky 1,70m ukončený v km 0,118. Pomocí svíslého dopravního IP 25 (zóna s dopravním omezením) bude nejvyšší dovolená rychlost na 30 km/h. Celková délka úpravy cca 135 m. Stávající kryt MK je zachován asfaltový, nový chodník z rozebíratelné betonové dlažby, parkovací pruh z rozebíratelné vegetační betonové dlažby. Povrchová voda ze stávajícím MK a nového chodníku je svedena do okolních zelených ploch terénu, kde se zachytí a vsákne. Povrchová voda z parkovacího pruhu bude vsakována v ploše vegetační dlažby. Původní systém odvodnění není dotčen.

Stavební úřad Městského úřadu Ústí nad Orlicí, který je podle ustanovení § 16 a § 40 odst. 1, odst. 4 písm. a) zákona č. 13/1997 Sb., o pozemních komunikacích ve znění pozdějších předpisů, a dále dle ustanovení

§ 15 zákona č. 183/2006 Sb., o územním plánování a stavebním řádu (stavební zákon), ve znění pozdějších předpisů (dále jen „stavební zákon“), speciálním stavebním úřadem pro stavby silnic II. a III. tříd, místních komunikací a veřejně přístupných účelových komunikací, oznamuje v souladu s ustanovením § 94m stavebního zákona zahájení společného územního a stavebního řízení známým účastníkům řízení a dotčeným orgánům.

Projednáni společného územního a stavebního řízení je v souladu s ustanovením § 94j až 94p stavebního zákona.

U projednání žádosti o vydání společného povolení, v souladu s ustanovením § 94m odst. 3 stavebního zákona, upouští stavební úřad od ústního jednání, neboť jsou mu dobře známy poměry v území a žádost poskytuje dostatečný podklad pro posouzení stavebního záměru a stanovení podmínek k jeho provádění.

Stavební úřad zároveň v souladu s ustanovením § 94m odst. 3 stavebního zákona stanoví, že účastníci řízení mohou své námítky a dotčené orgány závazná stanoviska uplatnit nejpozději do **15 dnů od doručení tohoto oznámení**.

POUČENÍ

Závazná stanoviska, která mohou dotčené orgány uplatňovat podle § 4 odst. 4 stavebního zákona, musí být uplatněna nejpozději při ústním jednání, případně při veřejném ústním jednání, jinak se k nim nepřihlíží. Jestliže dojde k upuštění od ústního jednání, musí být uplatněna ve stanovené lhůtě, jinak se k nim nepřihlíží. Nepřihlíží se ani k později uplatněným námítkám.

K závazným stanoviskům a námítkám k věcem, o kterých bylo rozhodnuto při vydání územně plánovací dokumentace, se v souladu s ustanovením § 94n odst. 2 stavebního zákona nepřihlíží.

Osoba, která je účastníkem řízení podle § 94k písm. c) až e) stavebního zákona, může uplatňovat námítky proti projednávanému stavebnímu záměru, dokumentaci, způsobu provádění a užívání stavebního záměru nebo požadavkům dotčených orgánů, pokud jimi může být přímo dotčeno jeho vlastnické nebo jiné věcné právo k pozemku nebo stavbě. Obec uplatňuje ve společném územním a stavebním řízení námítky k ochraně zájmů obce a zájmů občanů obce. Osoba, která je účastníkem řízení podle zvláštního právního předpisu, může v řízení uplatňovat námítky pouze v rozsahu, v jakém je projednávaným stavebním záměrem dotčen veřejný zájem, jehož ochranou se podle zvláštního právního předpisu zabývá. K námítkám, které nesplňují uvedené požadavky, se nepřihlíží. Účastník řízení ve svých námítkách uvede skutečnosti, které zakládají jeho postavení jako účastníka řízení, a důvody podání námitek.

Účastníci řízení mají podle ust. § 36 odst. 3 správního řádu možnost vyjádřit se k podkladům rozhodnutí, a to ve lhůtě **5 dnů po lhůtě pro podání námitek**. Tato lhůta slouží k seznámení se s kompletním spisem před vydáním rozhodnutí a po jejím uplynutí stavební úřad vydá rozhodnutí ve věci. Námítky uplatněné v této lhůtě by byly námítkami opožděnými, k nimž stavební úřad nepřihlíží ve smyslu zásady koncentrace řízení.

Do podkladů pro rozhodnutí mohou účastníci řízení nahlédnout ve lhůtě shora uvedené na Stavebním úřadě Městského úřadu Ústí nad Orlicí v budově radnice v kanceláři č. 309 ve dnech pondělí a středa v době od 8.00 hod. do 11.00 hod. a od 12.00 hod. do 16.30 hod., v ostatních dnech po předchozí telefonické domluvě.

Nechá-li se některý z účastníků řízení zastupovat, předloží jeho zástupce písemnou plnou moc.

č. j.: MUUO/36260/2023/SÚ/pk
SÚ-SUS-KA/9003/2023
č. spisu: 9003/2023
spis. zn.: SÚ-SUS-KA/9003/2023

str. 3 / 4

Oznámení o zahájení společného územního a stavebního řízení a další úkony v řízení se doručují účastníkům řízení a dotčeným orgánům jednotlivě.

Petr Marčík
vedoucí stavebního úřadu

Kalášek Petr
oprávněná úřední osoba

Příloha: - situační výkres

Správní poplatek:

Podle zákona č. 634/2004 Sb., o správních poplatcích, v platném znění, je toto řízení od správního poplatku osvobozeno.

Toto oznámení musí být vyvěšeno okamžitě po jeho obdržení po dobu **15 dnů** (v souladu s ust. § 25 odst. 2 správního řádu) na úřední desce Městského úřadu Ústí nad Orlicí. Zároveň žádáme o vrácení tohoto dokumentu s uvedením dne vyvěšení a sejmutí, včetně razítka a podpisu.

Současně úřad uvedené obce příslušné k vyvěšení tohoto dokumentu potvrzují, že tato písemnost byla zveřejněna způsobem umožňujícím dálkový přístup (podle věty druhé § 25 odst. 2 správního řádu).

Vyvěšeno dne: Sejmuto dne:
Razítko a podpis orgánu, který potvrzuje vyvěšení a sejmutí rozhodnutí.

adresa: Sychrova 16, 562 24 Ústí nad Orlicí
tel.: +420 465 514 111
fax: +420 465 525 563

IČ: 00279676 DIČ: CZ00279676
email: podatelna@muuo.cz
web: <http://www.ustinadorlici.cz>

bankovní spojení:
KB Ústí nad Orlicí, č.ú.: 19-420611/0100
ID datové schránky: bxcxbwmg

Doručí se:

Účastníci společného územního a stavebního řízení dle § 94k písm. a) stavebního zákona

Stavebník:

Město Ústí nad Orlicí, IČO 00279676, Sychrova 16, 562 01 Ústí nad Orlicí 1

Účastníci společného územního a stavebního řízení dle § 94k písm. b) stavebního zákona

Obec, na jejímž území má být požadovaný stavební záměr uskutečněn:

Město Ústí nad Orlicí, IČO 00279676, Sychrova 16, 562 01 Ústí nad Orlicí 1

Účastníci společného územního a stavebního řízení dle § 94k písm. c) a písm. d) stavebního zákona

Vlastník stavby a vlastník pozemku, na kterém má být požadovaný stavební záměr uskutečněn, není-li sám stavebníkem nebo ten, kdo má ke stavbě nebo pozemku jiné věcné právo:

CETIN a.s., Českomoravská 2510/19, Libeň, 190 00 Praha 9, DS: PO, qa7425t

ČEZ Distribuce, a. s., Teplická 874/8, Děčín IV-Podmokly, 405 02 Děčín 2, DS: PO, v95uqfy

GasNet Služby, s.r.o., Plynárenská 499/1, Zábrdovice, 602 00 Brno 2, DS: PO, jnnyjs6

Kabelová televize Ústí nad Orlicí, spol. s r. o., Tvardkova 1191, 562 01 Ústí nad Orlicí 1, DS: PO, q28es7s

TEPVOS, spol. s r.o., Královéhradecká 1566, 562 01 Ústí nad Orlicí 1, DS: PO, 5guvvxxa

Účastníci společného územního a stavebního řízení dle § 94k písm. e) stavebního zákona - osoba, jejíž vlastnické právo nebo jiné věcné právo k sousedním stavbám anebo sousedním pozemkům nebo stavbám na nich může být společným povolením přímo dotčeno:

st. p. č. 1172/1, 1251, 1252, 1404, poz. p. č. 1853/5, 1853/12, 1853/17, 1853/18, 1853/19, 1853/20,

1853/35, 1932/3, 1934/2, 1934/4, 1934/5, 1935/2, st. p. č. 3040, 3296, 3297 v katastrálním území Ústí nad Orlicí

Dotčené orgány:

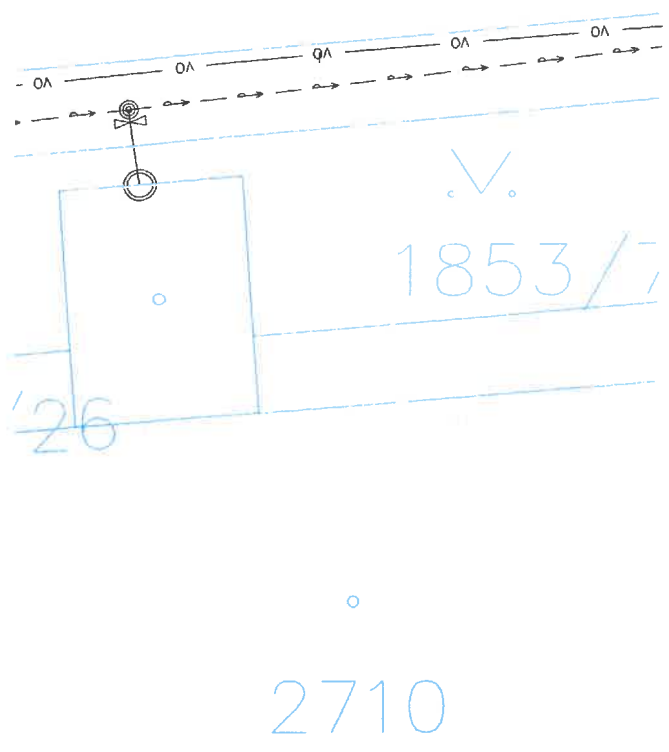
Městský úřad Ústí nad Orlicí, Sychrova 16, 562 01 Ústí nad Orlicí 1

Městský úřad Ústí nad Orlicí, odbor DSH, Sychrova 16, 562 24 Ústí nad Orlicí

Městský úřad Ústí nad Orlicí, odbor ŽP, Sychrova 16, 562 24 Ústí nad Orlicí

Krajská hygienická stanice Pardubického kraje se sídlem v Pardubicích, územní pracoviště Ústí nad Orlicí, Smetanova 1390, 562 01 Ústí nad Orlicí 1, DS: OVM, 23wai86

Krajské ředitelství policie Pardubického kraje Územní odbor Ústí nad Orlicí - dopravní inspektorát, Tvardkova 1191, 562 01 Ústí nad Orlicí 1, DS: OVM, ndihp32



LEGENDA ZAMĚŘENÍ:

- katastr nemovitostí
- zpevněná plocha, obruba, žlab, rozhraní ploch, stavby
- ploty
- povrchové inženýrské znaky
- strom bez rozlišení
- sloup
- sloup
- dopravní značení
- veřejné osvětlení

LEGENDA SÍTĚ:

- SÍŤ SDĚLOVACÍ
- NN
- VN
- PLYN STL, VTL
- KANALIZACE JEDNOTNÁ
- VEŘEJNÉ OSV.
- VODOVOD

POZNÁMKY:

1) Inženýrské sítě jsou zakresleny orientačně

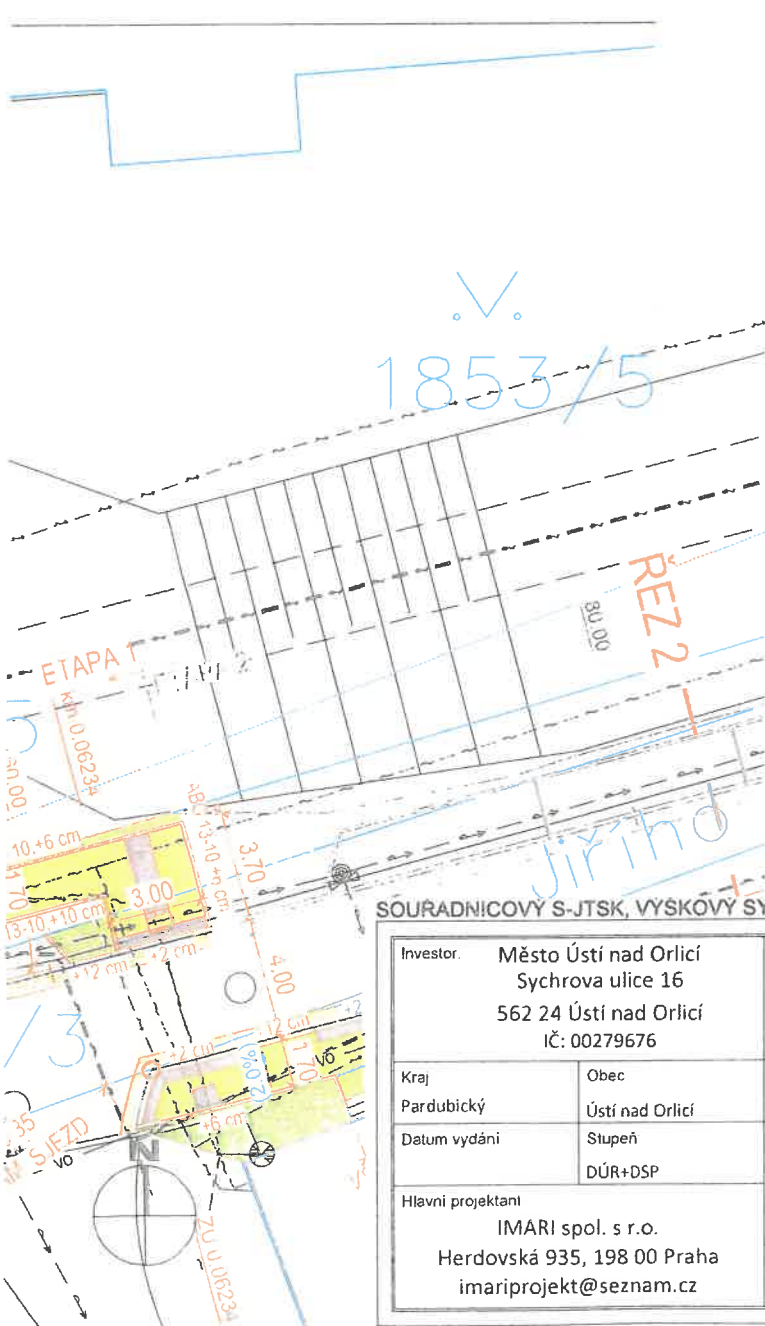
LEGENDA:

- NOVÉ HRANY STAVBY
- NOVÉ OBRUBY
- NOVÉ HRANY STAVBY - NAVAZUJÍCÍ ETAPA
- STAVBA - NAVAZUJÍCÍ ETAPA

- KOMUNIKACE - POVRCH ŽIVICE
- CHODNÍK - NOVÁ BET. DLAŽBA - PĚŠÍ
- CHODNÍK - PŘESKL. PŮV. DLAŽBY - PĚŠÍ
- CHODNÍK - POVRCH DLAŽBA PRO NEVIDOMÉ
- PARK. STÁNÍ - VEGETAČNÍ DLAŽBA
- KOMUNIKACE - SIL. PŘÍDLAŽBA
- ZELEŇ

DOPRAVNÍ ZNAČENÍ

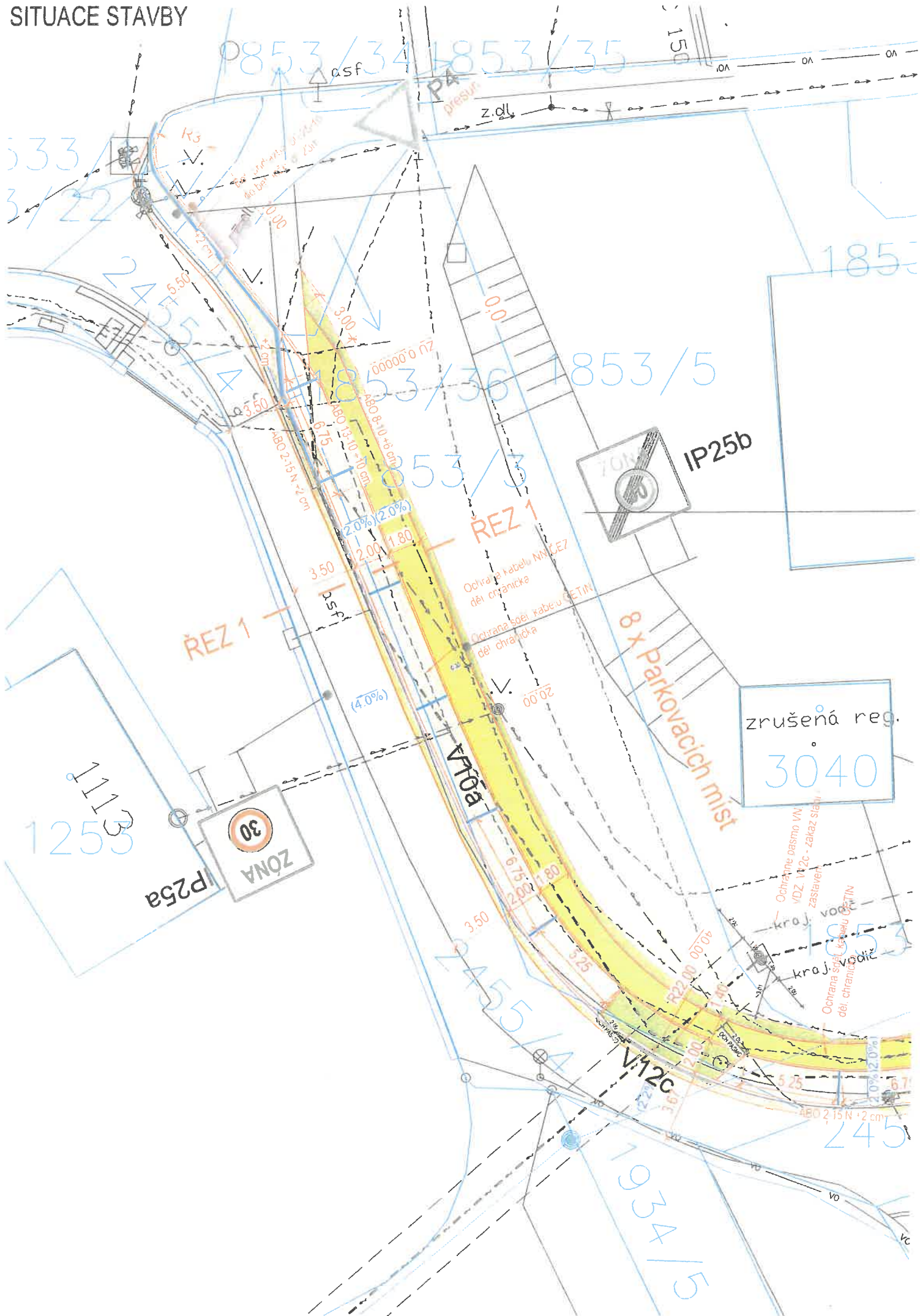
- P4 STÁVAJÍCÍ SDZ
- nové ZÓNA 30 IP25a MONTÁŽ SDZ
- +12c
- V10a VODOROVNÉ DZ

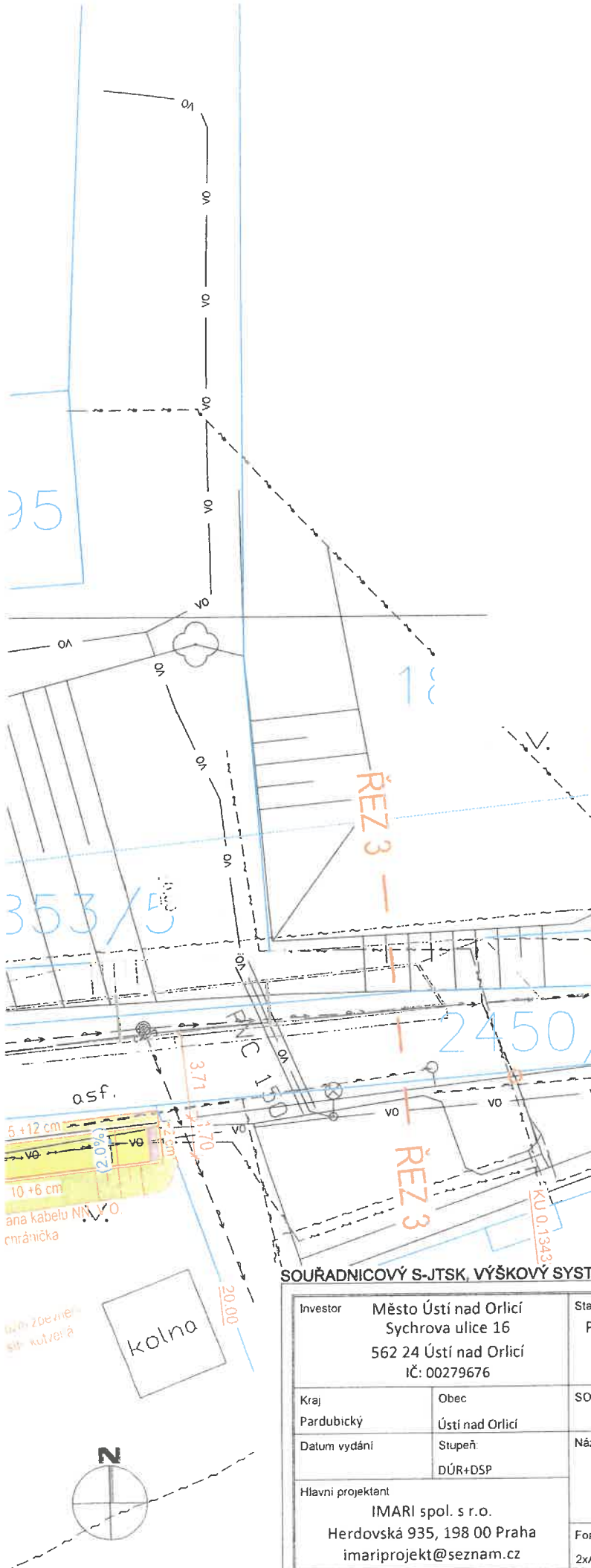


SOURADNICOVÝ S-JTSK, VYSKOVÝ SYSTE M Bpv

Investor: Město Ústí nad Orlicí Sychrova ulice 16 562 24 Ústí nad Orlicí IČ: 00279676		Stavba: Parkovací stání v ulici Wolkerova		Projektant: Ing. Ondřej Kaplan	
Kraj: Pardubický	Obec: Ústí nad Orlicí	SO/IO/PS: ..	Vypracoval: Ing. Ondřej Kaplan		
Datum vydání: Stupeň: DŮR+DSP		Název přílohy: SITUACE STAVBY etapa 1		Schválil: Ing. Ondřej Kaplan	
Hlavní projektant: IMARI spol. s r.o. Herdovská 935, 198 00 Praha imariprojekt@seznam.cz		Form. A4 2xA4	Měřítko: 1:250	Č. zakázky: 22.07.03	Paré č. Část Příloha č.
				D.1.12.1.1	

SITUACE STAVBY





LEGENDA ZAMĚŘENÍ:

- katastr nemovitostí
- zpevněná plocha, obruba, žlab, rozhraní ploch, stavby
- ploty
- povrchové inženýrské znaky
- strom bez rozlišení
- sloup
- sloup
- dopravní značení
- veřejné osvětlení

LEGENDA SÍTĚ:

- SÍŤE SDĚLOVACÍ
- NN
- VN
- PLYN STL, VTL
- KANALIZACE JEDNOTNÁ
- VEŘEJNÉ OSV.
- VODOVOD

POZNÁMKY:

1) Inženýrské sítě jsou zakresleny orientačně

LEGENDA:

- NOVÉ HRANY STAVBY
- NOVÉ HRANY STAVBY - NAVAZUJÍCÍ ETAPA
- NOVÉ OBRUBY
- STAVBA - NAVAZUJÍCÍ ETAPA
- KOMUNIKACE - POVRCH ŽIVICE
- CHODNÍK - NOVÁ BET. DLAŽBA - PĚŠÍ
- CHODNÍK - PŘESKL. PŮV. DLAŽBY - PĚŠÍ
- CHODNÍK - POVRCH DLAŽBA PRO NEVIDOMÉ
- PARK. STÁNÍ - VEGETAČNÍ DLAŽBA
- KOMUNIKACE - SIL. PŘÍDLAŽBA
- ZELEŇ

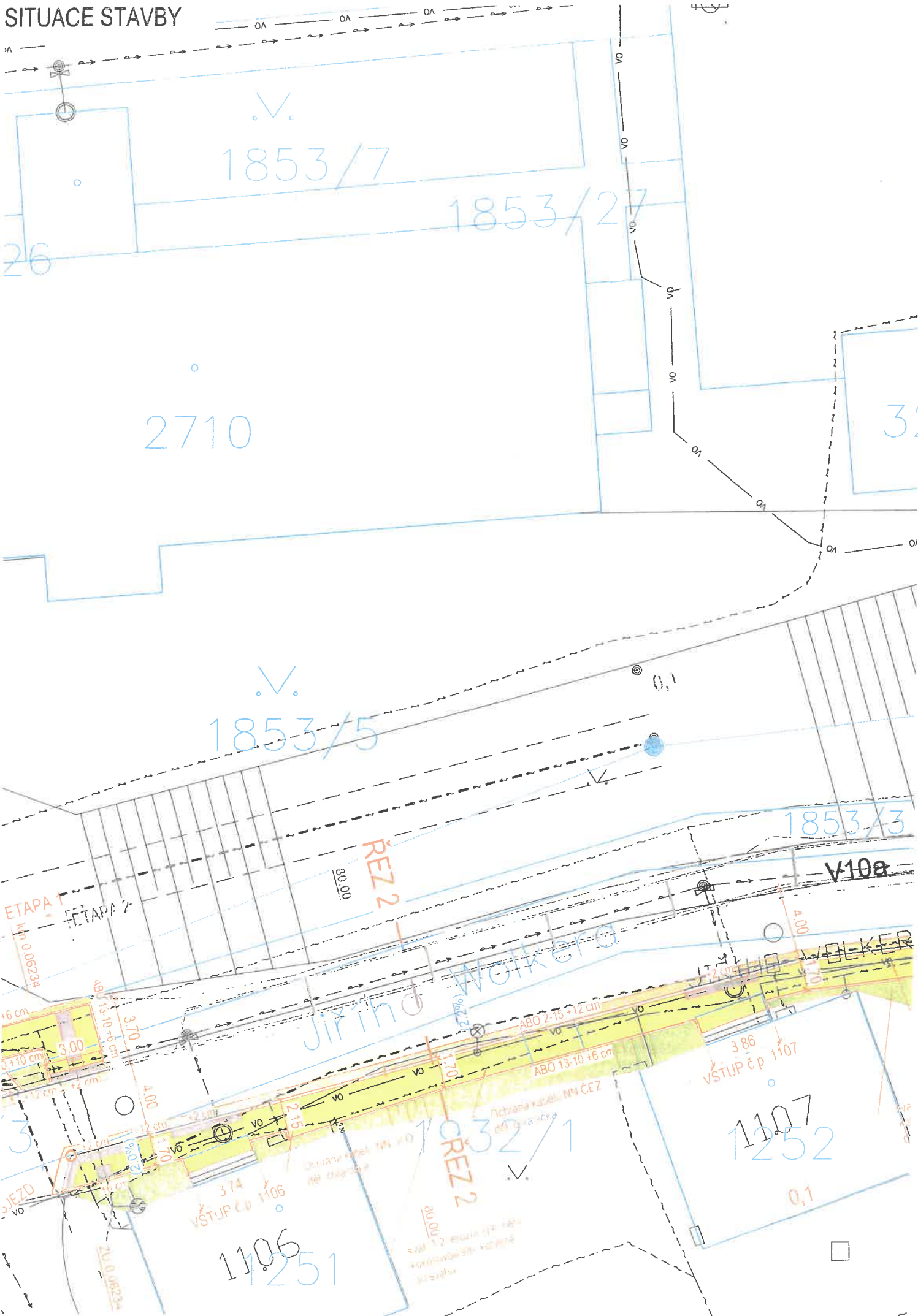
DOPRAVNÍ ZNAČENÍ

- P4 STÁVAJÍCÍ SDZ
- nové ZÓNA IP25a MONTÁŽ SDZ
- V10a VODOROVNÉ DZ

SOUŘADNICOVÝ S-JTSK, VÝŠKOVÝ SYSTÉM BpV

Investor Město Ústí nad Orlicí Sychrova ulice 16 562 24 Ústí nad Orlicí IČ: 00279676		Stavba Parkovací stání v ulici Wolkerova		Projektant Ing. Ondřej Kaplan	
Kraj Pardubický		Obec Ústí nad Orlicí		Vypracoval Ing. Ondřej Kaplan	
Datum vydání		Stupeň DŮR+DSP		Schválil Ing. Ondřej Kaplan	
Hlavní projektant IMARI spol. s r.o. Herdovská 935, 198 00 Praha imariprojekt@seznam.cz		Název přílohy SITUACE STAVBY etapa 1		Č. zakázky 22.07.03	
Form. A4 2xA4.		Měřitko 1:250		Paré č.: 2	
				Část D.1.12.1.2	
				Příloha č.:	

SITUACE STAVBY



1853/7

1853/27

2710

1853/5

1853/3

ETAPA 1
ETAPA 2

REZ 2

V10a

Jirina Wolkerova

WOLKER

ABO 2-15+12 cm

ABO 13-10+6 cm

VSTUP č.p. 1107

VSTUP č.p. 1106

REZ 2

1107
1252

1106
1251

32/1

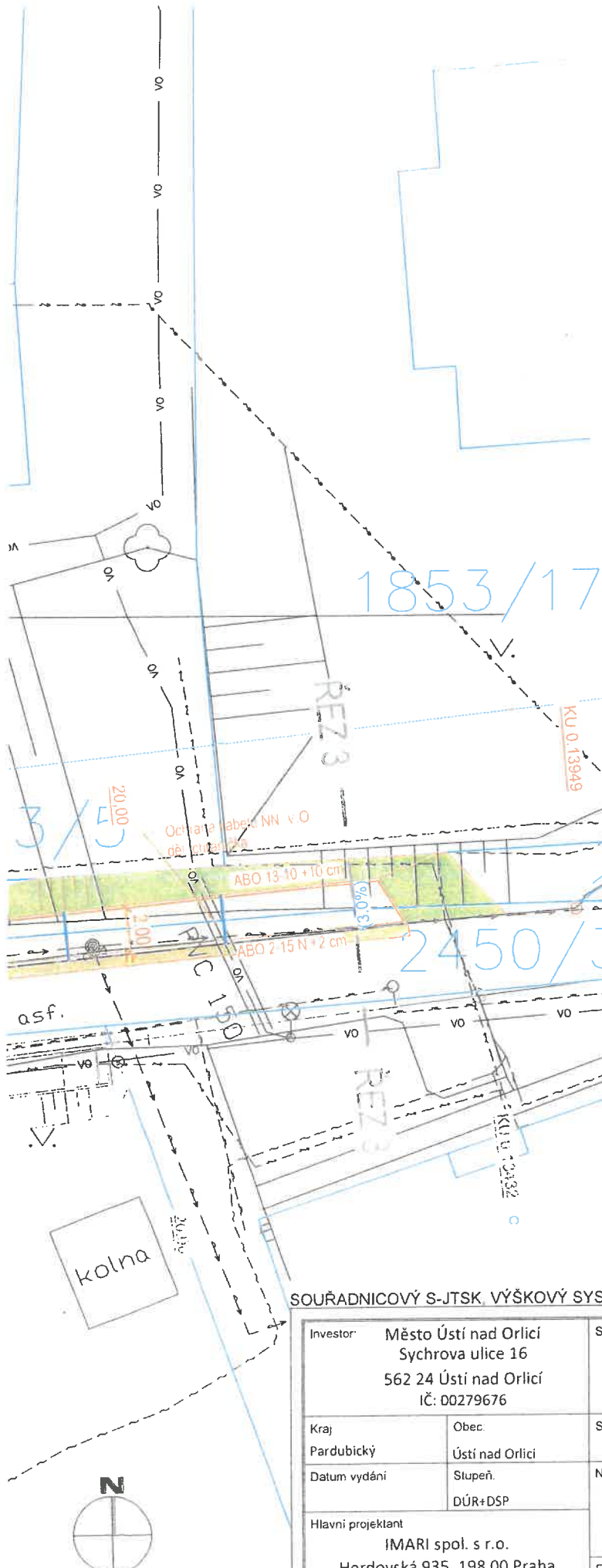
0,1

SJEZD

ZU 0.06234

Úchytava kabelů NM ČEZ
délka kabelů
10000





LEGENDA ZAMĚŘENÍ:

- katastr nemovitostí
- zpevněná plocha, obruba, žlab, rozhraní ploch, stavby
- ploty
- povrchové inženýrské znaky
- strom bez rozlišení
- sloup
- dopravní značení
- veřejné osvětlení

LEGENDA SÍTĚ:

- SÍŤ SDĚLOVACÍ
- NN
- VN
- PLYN STL, VTL
- KANALIZACE JEDNOTNÁ
- VEŘEJNÉ OSV.
- VODOVOD

POZNÁMKY:

1) Inženýrské sítě jsou zakresleny orientačně

LEGENDA:

- NOVÉ HRANY STAVBY
- NOVÉ HRANY STAVBY - NAVAZUJÍCÍ ETAPA
- NOVÉ OBRUBY
- STAVBA - NAVAZUJÍCÍ ETAPA

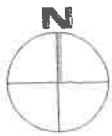
- KOMUNIKACE - POVRCH ŽIVICE
- CHODNÍK - NOVÁ BET. DLAŽBA - PĚŠÍ
- CHODNÍK - PŘESKL. PŮV. DLAŽBY - PĚŠÍ
- CHODNÍK - POVRCH DLAŽBA PRO NEVIDOMÉ
- PARK. STÁNÍ - VEGETAČNÍ DLAŽBA
- KOMUNIKACE - SIL. PŘÍDLAŽBA
- ZELEŇ

DOPRAVNÍ ZNAČENÍ

- P4 STÁVAJÍCÍ SDZ
- nové ZÓNA 30 IP25a MONTÁŽ SDZ
- V12c
- V10a VODOROVNÉ DZ

SOUŘADNICOVÝ S-JTSK, VÝŠKOVÝ SYSTÉM BpV

Investor: Město Ústí nad Orlicí Sychrova ulice 16 562 24 Ústí nad Orlicí IČ: 00279676		Stavba: Parkovací stání v ulici Wolkerova		Projektant: Ing. Ondřej Kaplan	
Kraj: Pardubický	Obec: Ústí nad Orlicí	SO/IO/PS.: ..	Vypracoval: Ing. Ondřej Kaplan		
Datum vydání	Stupeň: DŮR+DSP	Název přílohy: SITUACE STAVBY etapa 2	Schválil: Ing. Ondřej Kaplan		
Hlavní projektant: IMARI spol. s r.o. Herdovská 935, 198 00 Praha imariprojekt@seznam.cz		Form. A4 2xA4.	Měřítko: 1:250	Č. zakázky: 22.07.03	Paré č.: ..
				Část: ..	Příloha č.: D.1.12.2.1



SITUACE STAVBY

