

Městský úřad Ústí nad Orlicí
odbor dopravy, silničního hospodářství a správních agend

Vaše č.j.: 120/2022/RET
Ze dne: 25.02.2022

Naše č.j.: **MUJO/17848/2022/DSS/ba**
Číslo spisu: 55/2022
Spis. značka: 55/2022
Poč. listů: 4
Poč. příloh: 0
Poč. lis. př.: 0

Vyřizuje: Miloslava Bartošová
Tel: 465 514 341
E-mail: bartosovam@muuo.cz
Datum: 28.02.2022
Místo: Ústí nad Orlicí

Obec Řetová

Řetová 190
561 41 Řetová

V e ř e j n á v y h l á š k a

Opatření obecné povahy stanovení místní úpravy provozu na pozemních komunikacích

Městský úřad v Ústí nad Orlicí, odbor dopravy, silničního hospodářství a správních agend, jako věcně a místně příslušný správní orgán dle ustanovení **§ 124 odst. 6 a § 77 odst. 1 písm. c) zákona č. 361/2000 Sb., o provozu na pozemních komunikacích** a o změnách některých zákonů, ve znění pozdějších předpisů (dále jen zákon o silničním provozu), a dle ustanovení **§ 173 zákona č. 500/2004 Sb., správní řád**, ve znění pozdějších předpisů (dále jen správní řád), v návaznosti na ustanovení **§ 77 odst. 5 zákona o silničním provozu**, na základě žádosti Obce Řetová, 561 41 Řetová 190, IČ 00279447 podané dne 25.02.2022, dále po předchozím písemném vyjádření Policie ČR, Krajské ředitelství policie Pardubického kraje, Dopravní inspektorát Ústí nad Orlicí ze dne 25.02.2022 pod č.j. KRPE-15090-2/ČJ-2022-171106

o z n a m u j e n á v r h s t a n o v e n í m í s t n í ú p r a v y p r o v o z u

na místních komunikacích v obci Řetová, umístěním trvalého svislého dopravního značení P 6 „Stůj, dej přednost v jízdě!“ u čp. 120 a umístěním trvalého svislého dopravního značení P 4 „Dej přednost v jízdě!“ u čp. 16 na obou komunikacích, u čp. 175, u čp. 151, u čp. 3 a výjezdu od Konzumu čp. 138 dle přiložených situací, které jsou nedílnou součástí tohoto stanovení

za podmínek:

Dopravní značení provedte jako: stálé svislé dopravní značky
Velikost dopravního značení: základní rozměrová řada
Provedení dopravního značení: reflexní
Platnost úpravy: TRVALE

adresa: Sychrova 16, 562 24 Ústí nad Orlicí
tel.: +420 465 514 111
fax: +420 465 525 563

IČ: 00279676 DIČ: CZ00279676
email: podatelna@muuo.cz
web: <http://www.ustinadorlici.cz>

bankovní spojení:
KB Ústí nad Orlicí, č.ú.: 19-420611/0100
ID datové schránky: bxcbwmg

Důvod: zajištění bezpečnosti a plynulosti silničního provozu v místech výjezdů z místních komunikací na silnici III/36012 v obci Řetová. Značky znatelně upraví přednost v křižovatkách.

Osoba (organizace) odpovědná za řádné provedení úpravy:

Paní Ing. Hana Šafářová, starostka obce Řetová, tel. 604947821.

Další podmínky pro osazení místní úpravy provozu:

1. Dopravní značky musí být upevněny na kovových sloupcích nebo konstrukcích, případně na sloupech VO a nesmí zasahovat do průjezdního profilu komunikace.
2. V obci se dopravní značky umístí ve výšce min. 2,20 m a mimo obec min. 1,2 m nad úrovní terénu (nezpevněné krajnice, chodníku a pod). Vnitřní okraj dopravních značek bude 0,5 m až 2,0 m od okraje vozovky nebo vnitřní hrany chodníku (u vozovek se zpevněnou krajnicí od vnější hrany zpevněné krajnice).
3. Viditelnost dopravních značek musí být zajištěna mimo obec ze vzdálenosti 100 m a v obci z 50 m.
4. Před instalací svíslého dopravního značení musí být vytyčeny inženýrské sítě, instalací dopravního značení nesmí dojít k narušení nadzemních a podzemních inženýrských sítí.
5. Dopravní značení bude instalováno odbornou firmou TEPVOS spol. s r.o., Ústí nad Orlicí. Náklady na provedení dopravního značení, následnou údržbu hradí a provádí Obec Řetová.
6. Dopravní značky svým umístěním a barevným provedením musí odpovídat příloze vyhlášky 294/2015 Sb., ČSN EN 12899-1 a splňovat podmínky uvedené v publikacích Zásady pro dopravní značení na pozemních komunikacích - TP 65, dále specifikované v ČSN EN 1436 a Zásady pro vodorovné dopravní značení na pozemních komunikacích – TP 133, které vydalo Centrum dopravního výzkumu Brno a bylo schváleno Ministerstvem dopravy a spojů.
7. Před instalací dopravního značení nebo dopravního zařízení, musí žadatel získat souhlas příslušného správce komunikace, v němž správce určí druh použitého materiálu, způsob uchycení nebo provedení DZ, popřípadě souhlas vlastníka pozemku nebo zařízení (sloupy VO, stávající DZ), na které by se dopravní značky umísťovaly.
8. Žadatel je povinen udržovat a obnovovat výše uvedené dopravní značení, či dopravní zařízení.
9. Trvalé dopravní značky musí být v reflexním provedení a musí být osazeny s dostatečnou stabilitou proti povětrnostním podmínkám a jiným vlivům, musí být zabezpečeny proti deformaci, pootočení a posunutí. Trvalé dopravní značení musí být udržováno pravidelným čištěním a obnovou v náležitém stavu, tak aby byla zajištěna jejich včasná viditelnost a správná čitelnost.

Městský úřad, odbor dopravy, silničního hospodářství a správních agend, si vyhrazuje právo toto stanovení změnit nebo doplnit pokud si to bude vyžadovat veřejný zájem resp. bezpečnost a plynulost silničního provozu.

Odůvodnění:

Obec Řetová, 561 41 Řetová 190, požádala dne 25.02.2022, Městský úřad v Ústí nad Orlicí, odbor dopravy, silničního hospodářství a správních agend o stanovení místní úpravy provozu na místních komunikacích v obci Řetová, pro umístění svislého dopravního značení, z důvodu zajištění bezpečnosti a plynulosti silničního provozu v místech výjezdů z místních komunikací na silnici III/36012 v obci Řetová. Značky znatelně upraví přednost v křižovatkách.

K žádosti bylo doloženo písemné vyjádření příslušného orgánu policie - Policie ČR, Krajské ředitelství policie Pardubického kraje, Dopravní inspektorát Ústí nad Orlicí ze dne 25.02.2022 pod č.j. KRPE-15090-2/ČJ-2022-171106.

Správní orgán žádost posoudil dle platné právní úpravy, dle zákona č. 361/2000 Sb., o provozu na pozemních komunikacích a o změnách některých zákonů, v platném znění a dle vyhlášky č. 294/2015 Sb., kterou se provádějí pravidla provozu na pozemních komunikacích, a zpracoval návrh stanovení předmětné místní úpravy ve shora uvedeném znění.

Poučení:

K návrhu opatření obecné povahy může kdokoli, jehož práva, povinnosti nebo zájmy mohou být opatřením obecné povahy přímo dotčeny, uplatnit u správního orgánu písemné připomínky.

Vlastníci nemovitostí, jejichž práva, povinnosti nebo zájmy související s výkonem vlastnického práva mohou být opatřením obecné povahy přímo dotčeny, nebo určí-li tak správní orgán, i jiné osoby, jejichž oprávněné zájmy mohou být opatřením obecné povahy přímo dotčeny, mohou podat proti návrhu opatření obecné povahy písemné odůvodněné námitky ke správnímu orgánu ve lhůtě 30 dnů ode dne jeho zveřejnění. Zmeškání úkonu nelze prominout.

lic. Jaroslav Škarka, MPA
vedoucí odboru

Za správnost vyhotovení
Miloslava Bartošová, referentka odboru (oprávněná úřední osoba)

Toto oznámení musí být vyvěšeno po dobu 15 dnů na úřední desce orgánu, který písemnost doručuje a zveřejněno způsobem umožňujícím dálkový přístup. Poslední den této lhůty je dnem doručení.

Vyvěšeno dne:

Sejmuto dne:

.....
Razítko, podpis oprávněné úřední osoby potvrzující vyvěšení a sejmutí na úřední desce.

Rozdělovník:

Doručí se:

Obec Řetová 561 41 Řetová 190 (také k vyvěšení na úřední desce)

Ostatním dotčeným osobám doručeno veřejnou vyhláškou

Dotčené orgány:

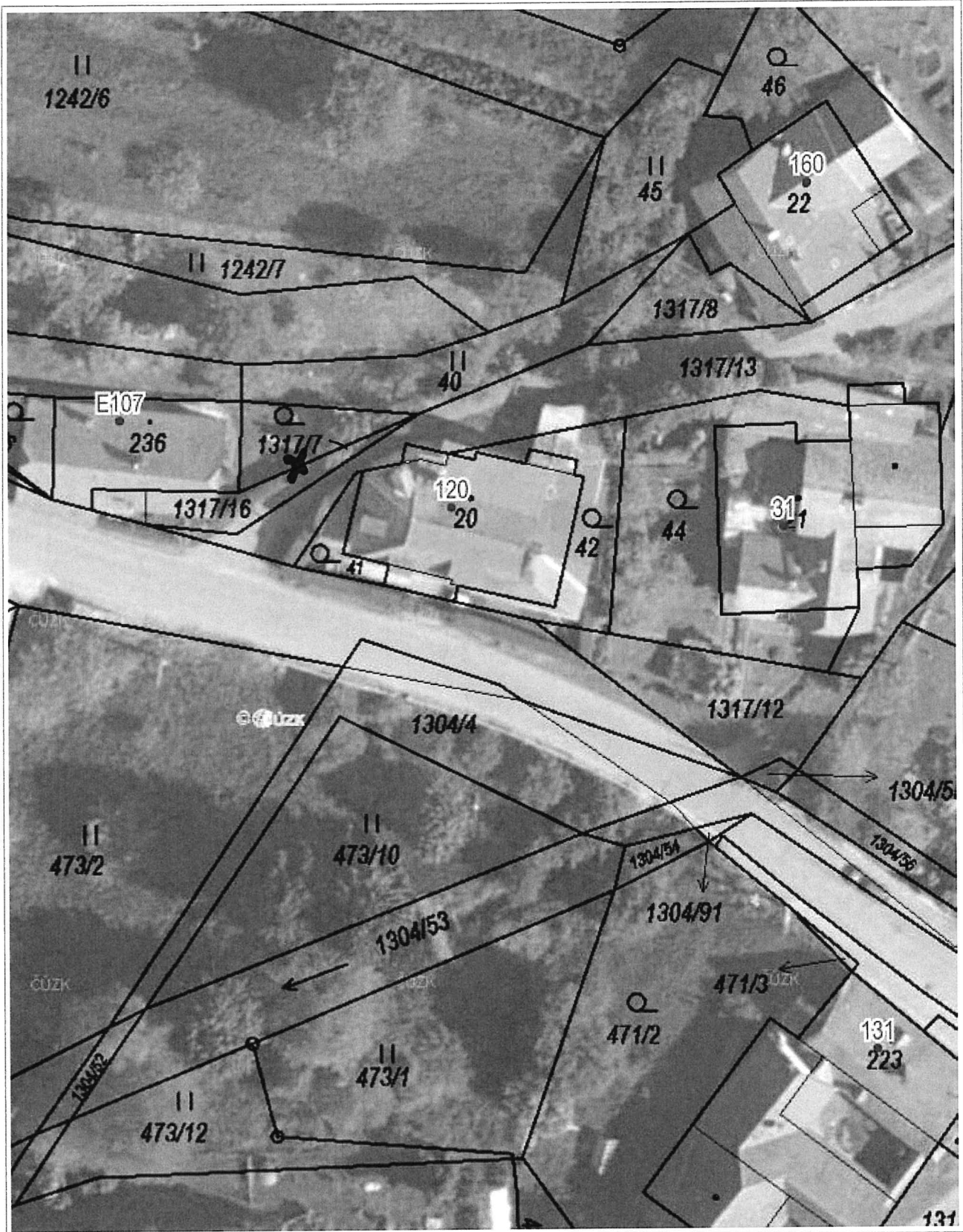
Policie ČR, Krajské ředitelství policie Pardubického kraje, Dopravní inspektorát Ústí nad Orlicí



1

15. 2. 2022

Hana Šafářová



10 m

1 : 472

Ortofoto: © ČÚZK, © ČÚZK, RÚIAN: © ČÚZK

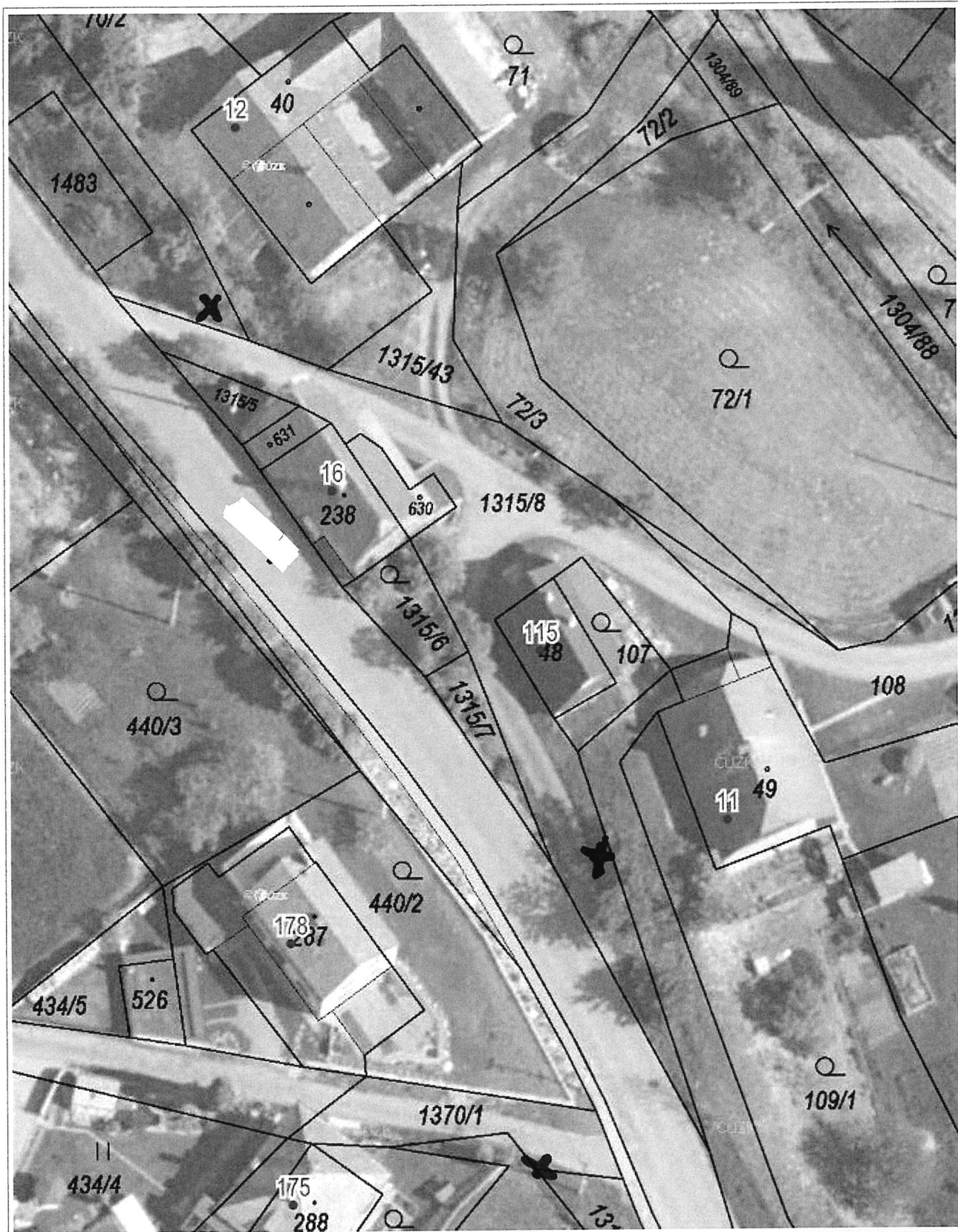
Vytlačeno v mapovém řešení Spinbox společnosti © T-MAPY



② - 3 značky

15. 2. 2022

Hana Šafářová



1 : 472

Ortofoto: © ČÚZK, © ČÚZK, RÚIAN: © ČÚZK

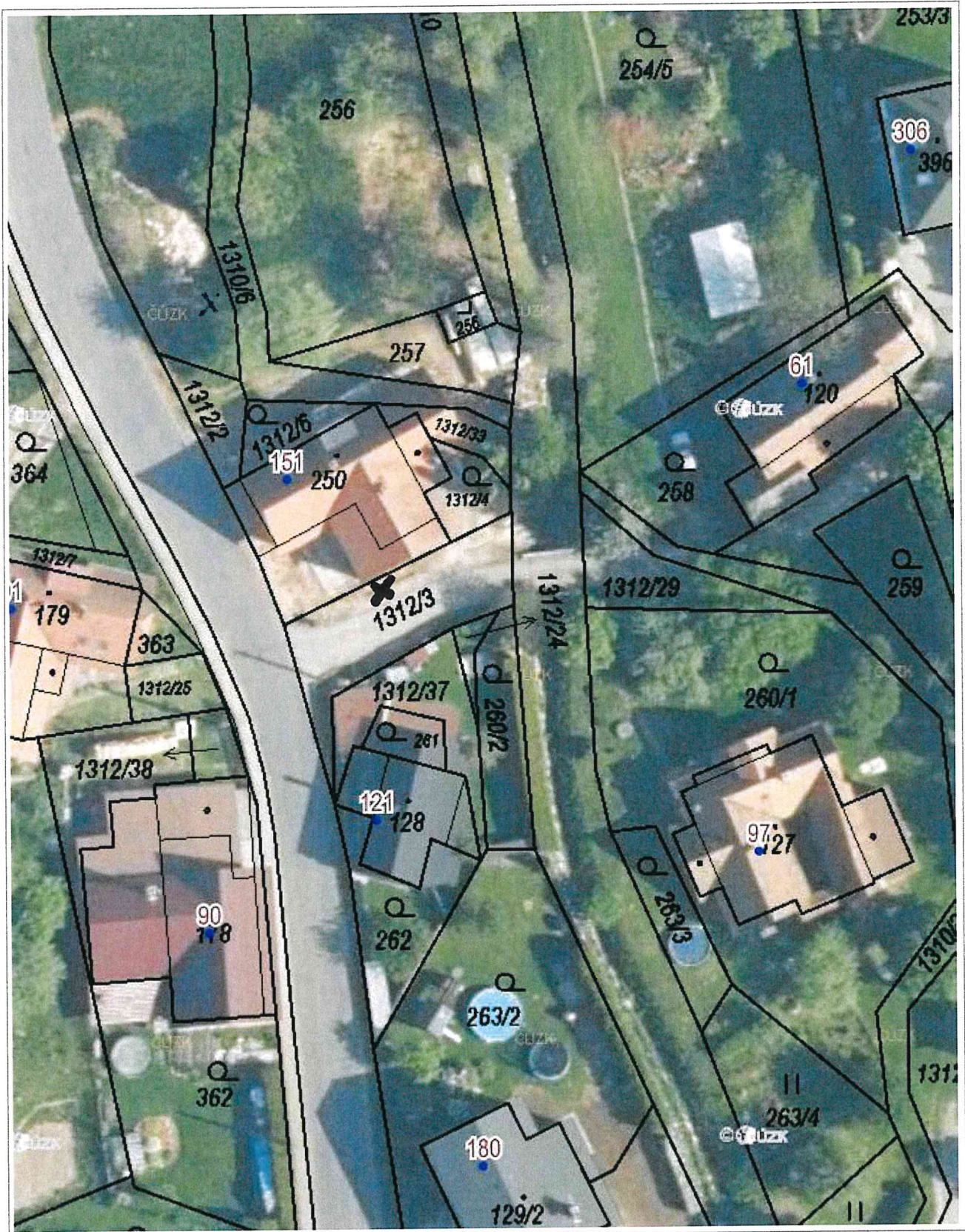
Vytlačeno v mapovém řešení Spinbox společnosti © T-MAPY

3

15. 2. 2022



Hana Šafářová



10 m

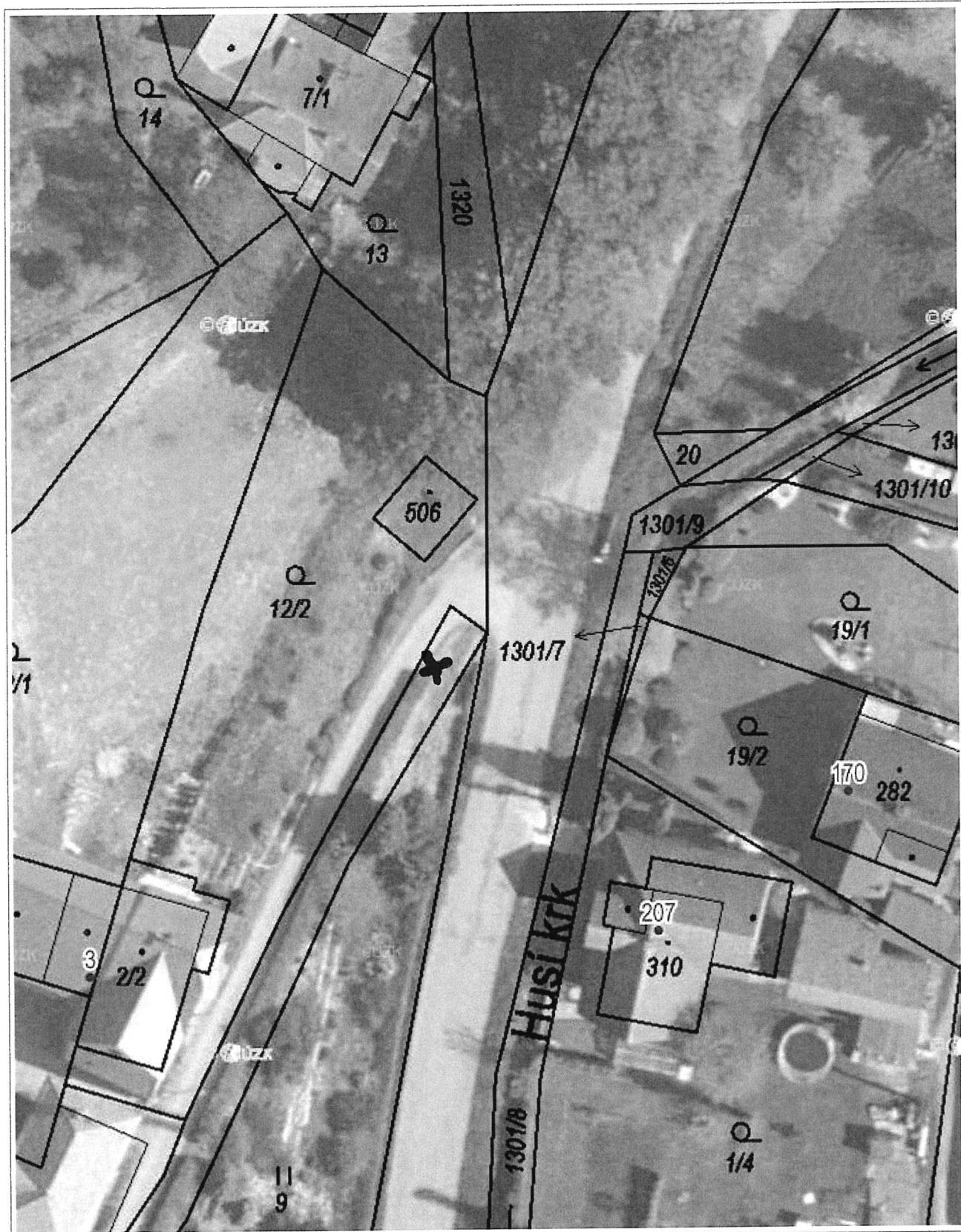
1 : 472

Ortofoto: © ČÚZK, © ČÚZK, RÚIAN: © ČÚZK

Vytisknuto v mapovém řešení Spinbox společnosti © T-MAPY



4



1 : 472

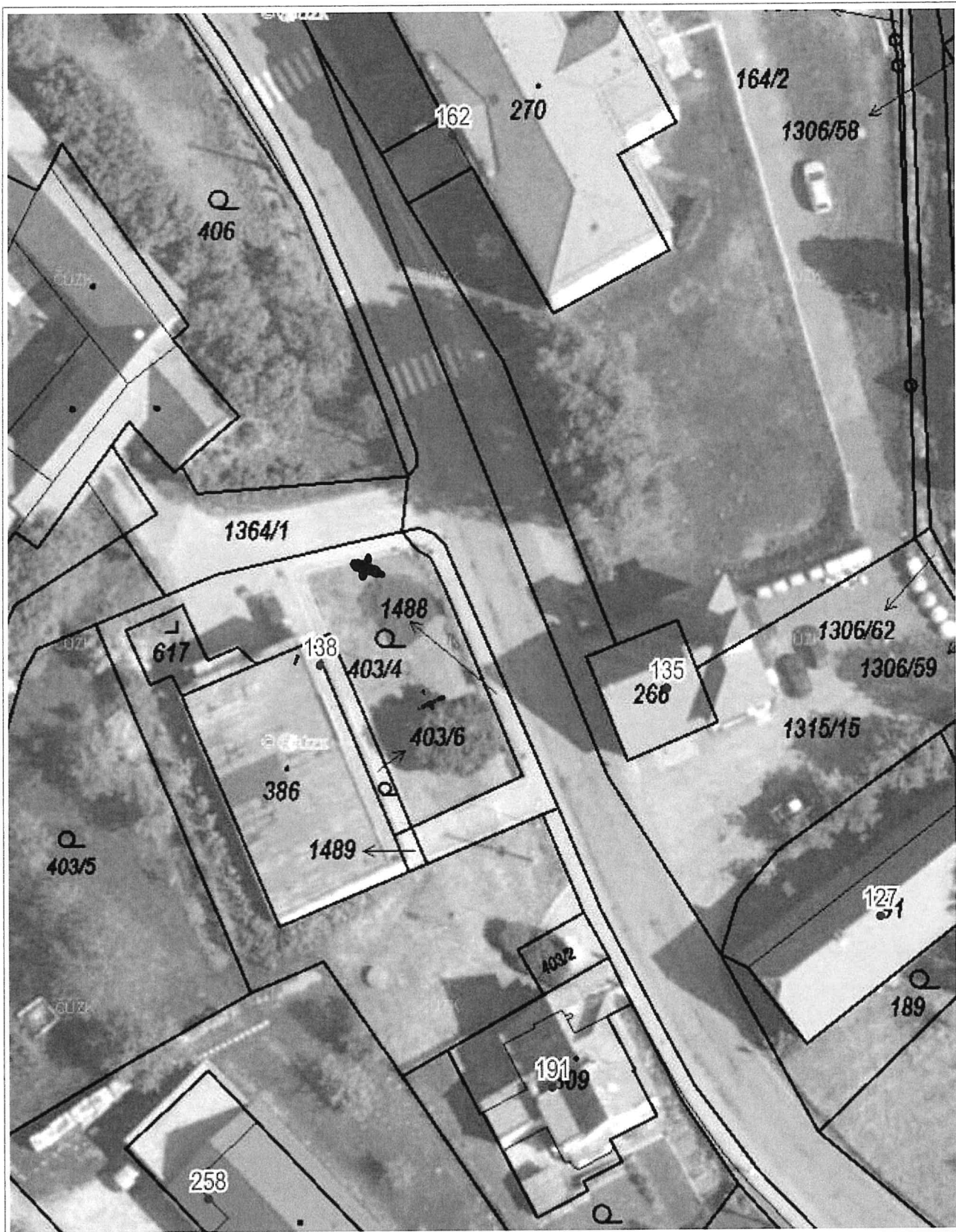
Ortofoto: © ČÚZK, © ČÚZK, RÚIAN: © ČÚZK



5

15. 2. 2022

Hana Šafářová



10 m

1 : 472

Ortofoto: © ČÚZK, © ČÚZK, RÚIAN: © ČÚZK

Vytlačeno v mapovém řešení Spinbox společnosti © T-MAPY