

## Městský úřad Ústí nad Orlicí stavební úřad

Č.j.: **MUOU/13364/2022/SÚ/Fo**  
Číslo spisu: 2504/2022  
Spisová značka: **SÚ-USR-FO/2504/2022**  
Poč. listů: 6  
Poč. příloh: 1  
Poč. lis. př.: 4

Oprávněná úř. osoba: Marta Folková  
Tel: 465 514 261  
E-mail: folkova@muuo.cz  
Datum: 21. února 2022  
Místo: Ústí nad Orlicí

### Žadatel

ČEZ Distribuce, a. s., IČ 24729035, Teplická 874/8, Děčín IV-Podmokly, 405 02 Děčín 2, společnost zastoupená na základě plné moci společností MONTPROJEKT, a.s., IČ 28494032, Arnošta z Pardubic 2082, Zelené Předměstí, 530 02 Pardubice 2

# VEŘEJNÁ VYHLÁŠKA OZNÁMENÍ ZAHÁJENÍ ÚZEMNÍHO ŘÍZENÍ

Dne 24.01.2022 podala společnost ČEZ Distribuce, a. s., IČ 24729035, Teplická 874/8, Děčín IV-Podmokly, 405 02 Děčín 2, zastoupená na základě plné moci společností MONTPROJEKT, a.s., IČ 28494032, Arnošta z Pardubic 2082, Zelené Předměstí, 530 02 Pardubice 2 žádost na vydání územního rozhodnutí o umístění stavby **Ústí nad Orlicí, ul. Špindlerova, Jiráskova, KNN - IE-12-2007617** na pozemcích st. p. č. 10/2 (zastavěná plocha a nádvoří), 40 (zastavěná plocha a nádvoří), 44/2 (zastavěná plocha a nádvoří), poz. p. č. 389/5 (ostatní plocha), 391/1 (ostatní plocha), 391/2 (zahrada), 393/1 (zahrada), 424/5 (ostatní plocha), 474/9 (zahrada), 474/10 (zahrada), 474/17 (zahrada), 475/2 (zahrada), 475/3 (zahrada), 485/1 (zahrada), 488/1 (zahrada), 488/4 (zahrada), 491/1 (ostatní plocha), 491/2 (zahrada), 491/14 (ostatní plocha), 491/31 (ostatní plocha), 491/44 (ostatní plocha), 491/49 (ostatní plocha), 491/50 (ostatní plocha), 492/3 (zahrada), st. p. č. 578 (zastavěná plocha a nádvoří), 742 (zastavěná plocha a nádvoří), 743 (zastavěná plocha a nádvoří), 773 (zastavěná plocha a nádvoří), 792/1 (zastavěná plocha a nádvoří), 819 (zastavěná plocha a nádvoří), 821 (zastavěná plocha a nádvoří), 826 (zastavěná plocha a nádvoří), poz. p. č. 855/1 (ostatní plocha), st. p. č. 865 (zastavěná plocha a nádvoří), 872 (zastavěná plocha a nádvoří), poz. p. č. 878/3 (zahrada), 878/5 (ostatní plocha), 878/11 (ostatní plocha), 883/2 (zahrada), 883/3 (zahrada), 883/4 (zahrada), 883/5 (zahrada), 883/6 (zahrada), 894/1 (zahrada), 897 (zahrada), 911/2 (zahrada), 912/2 (zahrada), st. p. č. 927 (zastavěná plocha a nádvoří), 928 (zastavěná plocha a nádvoří), poz. p. č. 932/8 (ostatní plocha), st. p. č. 982 (zastavěná plocha a nádvoří), 997 (zastavěná plocha a nádvoří), 1126 (zastavěná plocha a nádvoří), 1129 (zastavěná plocha a nádvoří), 1130 (zastavěná plocha a nádvoří), 1146 (zastavěná plocha a nádvoří), 1147 (zastavěná plocha a nádvoří), 1181 (zastavěná plocha a nádvoří), 1553 (zastavěná plocha a nádvoří), 1686 (zastavěná plocha a nádvoří), poz. p. č. 2334/1 (ostatní plocha), 2396/1 (ostatní plocha), 2396/2 (ostatní plocha), 2400/3 (ostatní plocha), 2414/3 (ostatní plocha), 2414/8 (ostatní plocha), 2554 (ostatní plocha), 3083 (ostatní plocha), 3154/1 (ostatní plocha) a 3157 (ostatní plocha) v katastrálním území Ústí nad Orlicí.

Uvedeným dnem bylo zahájeno územní řízení veřejnou vyhláškou.

## **Popis stavby:**

### SO1 – Kabelové vedení nn

Část 1: Z trafostanice č. UO\_0685 se vyvede kabel AYKY 3x 240+120 směrem k čp. 53, kde bude proveden překop přes komunikaci. Dále kabel povede chodníkem ke skříni č.R439. Z této skříně bude vybudována přípojka kabelem AYKY 4x25 pro čp. 53. Dále bude ze skříně R439 vyveden kabel AYKY 3x240+120, který povede okolo požární zbrojnice a bude napájet jednotlivé stánky na tržnici a poté bude veden překopem přes komunikaci, kde bude ukončen v pilíři č. R440. Kabelem AYKY 3x240+120 bude propojen pilíř č. R440 a skříň č.R287, která bude vyměněna za novou skříň čR441. Z této skříně bude vybudována přípojka kabelem AYKY 4x25 pro čp. 157.

Část 2: Z trafostanice č.UO\_0818 se vyvede kabel AYKY 3x240+120 protlakem přes komunikaci směrem k pilíři č.R448. Do tohoto pilíře bude naspojován kabel AYKY 4x50, který je nyní vyveden ze sloupu č. 251. Dále bude z pilíře R448 vyveden kabel AYKY 3x240+120, který povede v zatravněné ploše kolem zdi směrem k čp. 981, kde bude přes komunikaci proveden protlak, poté kabel povede v chodníku do pilíře č. R275, který bude vyměněn za nový č.R447. Z tohoto pilíře povede kabel chodníkem až do pilíře R440 (kabel nebude smyčkovat jednotlivé nemovitosti).

Do pilíře č. X23 (nově R446) budou naspojovány stávající kabelové rozvody ze sloupu č. 209. Jedná se o přípojky k čp. 177 (kabel AYKY 4x16), pilíř X926 (kabel AYKY 4x25) a kabel AYKY 3x120+70, který vede směrem k Albertu (R369).

Část 3: Z pilíře č.R440 bude vyveden kabel AYKY 3x240+120 směrem do ulice Špindlerova, kde kabel povede v chodníku. Kabel bude smyčkově napájet jednotlivé nemovitosti od čp. 688 až k čp. 1031, kde bude umístěn pilíř č.R449. Do tohoto pilíře se přepojí kabely AYKY 4x16 (čp. 1031) a AYKY 3x120+70 (R290) ze sloupu č.60. Z pilíře č.R449 bude překopem přes komunikaci kabel pokračovat v chodníku směrem do ulice Jiráskova, kde bude smyčkově napájet jednotlivé nemovitosti od čp. 1074 až k čp. 731. Poté kabel povede na Náměstí svobody, kde bude proveden překop přes komunikaci a kabel bude ukončen v pilíři R451 u čp. 639. Poté bude proveden protlak přes komunikaci a kabel bude ukončen v pilíři R483 vedle stávajícího sloupu č. 336. Z pilíře R483 bude kabel veden do ul. Letohradská, kde bude ukončen ve skříni č. 760 (nově R484).

Část 4: Vedle čp. 856 bude umístěn pilíř R452, do kterého budou přepojeny kabely AYKY 4x16 (čp.856) a AYKY 3x120+70 (R302) ze sloupu č. 72. Dále bude z pilíře R452 vyveden kabel AYKY 3x240+120 směrem do komunikace, aby obešel příjezdovou cestu k čp. 856, která nesmí být porušena. Poté kabel povede zpět do chodníku a bude smyčkově napájet jednotlivé nemovitosti od čp. 855 až k čp. 694. Poté bude proveden překop na druhou stranu ulice a kabel povede ve stejné trase jako v části 3 a bude ukončen v pilíři R451.

Jednotlivá odběrná místa budou napájena z přípojkových, případně rozpojovacích pojistkových skříní umístěných v plastových kabelových pilířích nebo ve zdech budov.

Trasy kabelového vedení a typy kabelů jsou znázorněny na výkresech situace č 1.1 a č. 1.2. Zapojení jednotlivých přípojkových a rozpojovacích pojistkových skříní je na výkrese č.2.

Kabely 1 kV budou uloženy dle ČSN 33 2000-5-52, PNE 34 1050 a ČSN 73 6005. Ve volném terénu, kde nehrozí nebezpečí mechanického poškození, budou kabely uloženy v hloubce min. 0,7 m v pískovém loži s krytím výstražnou folií červené barvy. V komunikacích, pod vjezdy na pozemky a tam, kde hrozí mechanické poškození, budou kabely uloženy v hloubce min. 1 m v kabelových chráničkách.

*Při křížování podzemních vedení a zařízení budou kabely 1 kV uloženy v kabelových chráničkách. Při křížení plynovodu budou kabely uloženy v zapískovaných kabelových žlabech. Chráničky a žlaby musí přesahovat křížované zařízení o 1 m na každou stranu od místa křížení.*

*Při křížování protlaků s podzemní zařízení je v daném místě navrženo zhotovení sondy. V případě, že nebude možno provést protlak (např. z důvodu nevhodného podloží, uložení podzemního zařízení apod.), budou přechody provedeny překopy a to v hloubce min. 1 m pod niveletou vozovky (terénu).*

*Výstavba kabelového vedení si vyžádá i změnu připojení většiny odběrných míst. Nová hlavní domovní vedení (tj. vedení z přípojkových, případně rozpojovacích pojistkových skříní do elektroměrových rozvaděčů) budou provedena kabely CYKY 4x10, pokud není na výkresech č. 1.1 a 1.2 uvedeno jinak. Tato hlavní domovní vedení nahradí stávající domovní vedení a budou po zhotovení předána do vlastnictví majitelů jednotlivých nemovitostí.*

*Celková délka zemních prací pro distribuční vedení a přípojky (bez hlavních domovních vedení) je cca 350 m.*

### SO2 – Venkovní vedení nn

*Stávající sloup č. 48 u TS\_UO\_0818 bude překotven a svod přepojen na druhou stranu vedení.*

Stavební úřad Městského úřadu Ústí nad Orlicí, jako stavební úřad příslušný podle § 13 odst. 1 písm. c) zákona č. 183/2006 Sb., o územním plánování a stavebním řádu (stavební zákon), v platném znění (dále jen "stavební zákon"), oznamuje podle § 87 odst. 1 stavebního zákona zahájení územního řízení dotčeným orgánům a známým účastníkům řízení.

U projednání žádosti v souladu s ustanovením § 87 odst. 1 stavebního zákona upouští stavební úřad od ústního jednání, neboť jsou mu dobře známy poměry v území a žádost poskytuje dostatečný podklad pro posouzení záměru.

Stavební úřad zároveň stanovuje, že účastníci řízení mohou své námítky a dotčené orgány závazná stanoviska uplatnit nejpozději do **15 dnů od doručení tohoto oznámení**, jinak se k nim nepřihlíží.

K závazným stanoviskům a námítkám k věci, o kterých bylo rozhodnuto při vydání územně plánovací dokumentace, se v souladu s ustanovením § 89 odst. 2 stavebního zákona nepřihlíží.

Účastník řízení ve svých námítkách uvede skutečnosti, které zakládají jeho postavení jako účastníka řízení, a důvody podání námitek; k námítkám, které překračují rozsah, stanovený v § 89 odst. 4 stavebního zákona, se nepřihlíží.

Obec uplatňuje v územním řízení námítky k ochraně zájmů obce a zájmů občanů obce. Osoba, která může být účastníkem řízení podle § 85 odst. 2 písm. a) a b) stavebního zákona, může uplatňovat námítky proti projednávanému záměru v rozsahu, jakým může být její právo přímo dotčeno. Osoba, která je účastníkem řízení podle zvláštního právního předpisu, může v územním řízení uplatňovat námítky pouze v rozsahu, v jakém je projednávaným záměrem dotčen veřejný zájem, jehož ochranou se podle zvláštního právního předpisu zabývá. K námítkám, které nesplňují uvedené požadavky, se nepřihlíží.

Po výše stanovené lhůtě mají všichni účastníci řízení možnost seznámit se s podklady pro vydání rozhodnutí podle ust. § 36 odst. 3 správního řádu, a to ve lhůtě 5 dnů. Tato lhůta slouží k seznámení se s kompletním spisem před vydáním rozhodnutí a po jejím uplynutí stavební úřad vydá rozhodnutí ve věci. Námítky uplatněné v této lhůtě by byly námítkami opožděnými, k nimž stavební úřad nepřihlíží ve smyslu zásady koncentrace řízení.

Nechá-li se některý z účastníků řízení zastupovat, předloží jeho zástupce písemnou plnou moc.

Petr Marčík, v. r.  
vedoucí stavebního úřadu

za správnost vyhotovení  
Marta Folková  
oprávněná úřední osoba

Toto oznámení musí být vyvěšeno okamžitě po jeho obdržení po dobu **15 dnů** (v souladu s ust. § 25 odst. 2 správního řádu) na úřední desce Městského úřadu Ústí nad Orlicí. Zároveň žádáme o vrácení tohoto dokumentu s uvedením dne vyvěšení a sejmutí, včetně razítka a podpisu.

Současně úřad uvedené obce příslušné k vyvěšení tohoto dokumentu potvrzují, že tato písemnost byla zveřejněna způsobem umožňujícím dálkový přístup (podle věty druhé § 25 odst. 2 správního řádu).

Vyvěšeno dne: ..... Sejmuto dne: .....

Razítko a podpis orgánu, který potvrzuje vyvěšení a sejmutí rozhodnutí.

#### Příloha:

- výkres situace

#### Upozornění pro žadatele

Správní poplatek dle položky 17 odst. 1 písm. e) sazebníku zákona č. 634/2004 Sb., o správních poplatcích, v platném znění činí **1 000,- Kč**. Poplatek můžete zaplatit složenkou nebo převodem č. účtu 000019-0000420611/0100 variabilní symbol **9181007226** či hotově na pokladně Městského úřadu Ústí nad Orlicí. Pokud nedojde k zaplacení výše uvedeného poplatku do lhůty vydání územního rozhodnutí, Stavební úřad Městského úřadu Ústí nad Orlicí dle ust. § 66 odst. 1 písm. d) zákona č. 500/2004 Sb., správní řád, územní řízení usnesením zastaví.

#### Doručí se:

Účastníci územního řízení dle § 85 odst. 1 stavebního zákona

Žadatel (zmocněnci na doručenkou)

MONTPROJEKT, a.s., Arnošta z Pardubic 2082, Zelené Předměstí, 530 02 Pardubice 2, DS: PO, fgdetem

Obec v místě stavby (zmocněnci na doručení)

Město Ústí nad Orlicí, Sychrova 16, 562 01 Ústí nad Orlicí 1

Účastníci územního řízení dle § 85 odst. 2 písm. a) stavebního zákona (doporučeně, do vlastních rukou, datová schránka)

Hana Francová, Pod Lesem 648, Hylváty, 562 03 Ústí nad Orlicí 3  
Zdeněk Petr, Špindlerova 688, 562 01 Ústí nad Orlicí 1  
Jindřich Schlesinger, Špindlerova 638, 562 01 Ústí nad Orlicí 1  
Jana Chotěborská, Špindlerova 637, 562 01 Ústí nad Orlicí 1  
Eva Rybková, Špindlerova 676, 562 01 Ústí nad Orlicí 1  
Ing. Karel Novák, Sopotnice 358, 561 15 Sopotnice  
Ing. Petra Nováková, Sopotnice 358, 561 15 Sopotnice  
Petr Koutný, Špindlerova 1059, 562 01 Ústí nad Orlicí 1  
Alena Koutná, Špindlerova 1059, 562 01 Ústí nad Orlicí 1  
Ing. Karel Andrejsek, Špindlerova 814, 562 01 Ústí nad Orlicí 1  
Hana Andrejsková, Špindlerova 814, 562 01 Ústí nad Orlicí 1  
Vladimír Voleský, Řetová 42, 561 41 Řetová  
Vladimír Voleský, Špindlerova 930, 562 01 Ústí nad Orlicí 1  
Ludvík Petr, Špindlerova 940, 562 01 Ústí nad Orlicí 1  
Mgr. Marie Šimková, Jiráskova 1074, 562 01 Ústí nad Orlicí 1  
Petr Zářecký, DiS, Jiráskova 1066, 562 01 Ústí nad Orlicí 1  
Milan Zářecký, Jiráskova 1066, 562 01 Ústí nad Orlicí 1  
Irena Zářecká, Jiráskova 1066, 562 01 Ústí nad Orlicí 1  
Jaromír Hejl, T. G. Masaryka 174, 277 16 Všetaty  
Josef Hejl, Jiráskova 1064, 562 01 Ústí nad Orlicí 1  
Markéta Hejlová, Jiráskova 1064, 562 01 Ústí nad Orlicí 1  
Mgr. Marie Kaucová, Jiráskova 1056, 562 01 Ústí nad Orlicí 1  
MUDr. Marie Čáповá, Jiráskova 1056, 562 01 Ústí nad Orlicí 1  
Emil Jansa, Jiráskova 1049, 562 01 Ústí nad Orlicí 1  
Lucie Musilová, Jiráskova 694, 562 01 Ústí nad Orlicí 1  
JUDr. Petr Cekr, Jiráskova 1187, 562 01 Ústí nad Orlicí 1  
Elena Cekrová, Jiráskova 1187, 562 01 Ústí nad Orlicí 1  
Ing. Jana Hrušková, Jiráskova 901, 562 01 Ústí nad Orlicí 1  
Ing. Vladimír Köck, Synkova 2101/20, Líšeň, 628 00 Brno 28  
Mgr. Jan Švejkar, U Hřiště 1351, 562 06 Ústí nad Orlicí 6  
Miroslav Faltus, Jiráskova 855, 562 01 Ústí nad Orlicí 1  
Dana Faltusová, Jiráskova 855, 562 01 Ústí nad Orlicí 1  
Ing Radmila Velínská, Škrdlovice 175, 591 01 Žďár nad Sázavou 1  
Stanislav Knob, Kladská 1449, 562 06 Ústí nad Orlicí 6  
Ludvík Petr, Špindlerova 1034, 562 01 Ústí nad Orlicí 1  
Jana Petrová, Špindlerova 1034, 562 01 Ústí nad Orlicí 1  
MUDr. Sylva Stejskalová, Jeseniova 2832/26, Žižkov, 130 00 Praha 3  
Zdenka Kuběnková, Příčná 1331, 562 06 Ústí nad Orlicí 6  
Město Ústí nad Orlicí, Sychrova 16, 562 01 Ústí nad Orlicí 1  
Sbor Jednoty bratrské v Ústí nad Orlicí, Mistra Jaroslava Kociana 53, 562 01 Ústí nad Orlicí 1

**Datová schránka:**

Jan Bartoš, Špindlerova 1004, 562 01 Ústí nad Orlicí 1, DS: FO, tda4gny  
Ing. Jindřich Fiala, Bukovina 98, Mírová pod Kozákovem, 511 01 Turnov 1, DS: FO, zgwkp3f  
Hana Fialová, Jiráskova 731, 562 01 Ústí nad Orlicí 1, DS: FO, 2f8rayx  
Ing. Jakub Stejskal, Jeseniova 2832/26, Žižkov, 130 00 Praha 3, DS: FO, q69svh2  
ČEZ Distribuce, a. s., Teplická 874/8, Děčín IV-Podmokly, 405 02 Děčín 2, DS: PO, v95uqfy  
AGILE spol. s r.o., Dráby 542, Litomyšlské Předměstí, 566 01 Vysoké Mýto, DS: PO, kz9jrbf  
ZDR Retail PUSCH s.r.o., Jungmannova 750/34, Nové Město, 110 00 Praha 1, DS: PO, pc6ekv4  
Krajské ředitelství policie Pardubického kraje, Na Spravedlnosti 2516, Zelené Předměstí, 530 02 Pardubice 2, DS: OVM, ndihp32  
Česká spořitelna a. s., Olbrachtova 1829/62, 140 00 Praha, DS: PO, wx6dkif  
Modrá pyramida stavební spořitelna, a.s., Bělehradská 222/128, Vinohrady, 120 00 Praha 2, DS: PO, vf4e8u8  
MONETA Money Bank, a.s., Vyskočilova 1442/1b, Michle, 140 00 Praha 4, DS: PO, 3kpd8nk  
Raiffeisen stavební spořitelna a.s., Hvězdova 1716/2b, Nusle, 140 00 Praha 4: DS: PO, f6qr5pb  
Komerční banka, a.s., Na příkopě 969/33, Staré Město, 110 00 Praha 1, DS: PO, 4ktes4w  
CETIN a.s., Českomoravská 2510/19, Libeň, 190 00 Praha 9, DS: PO, qa7425t  
České radiokomunikace a.s., Skokanská 2117/1, Břevnov, 169 00 Praha 6, DS: PO, g74ug4f  
GasNet Služby, s.r.o., Plynárenská 499/1, Zábřovice, 602 00 Brno 2, DS: PO, jnnjys6  
GasNet, s.r.o., Klíšská 940/96, Klíše, 400 01 Ústí nad Labem 1, DS: PO, rdxzhzt  
TEPVOS, spol. s r.o., Královéhradecká 1566, 562 01 Ústí nad Orlicí 1, DS: PO, 5guvxxa  
Kabelová televize Ústí nad Orlicí, spol. s r. o., Tvardkova 1191, 562 01 Ústí nad Orlicí 1, DS: PO, q28es7s

Účastníci územního řízení dle § 85 odst. 2 písm. b) stavebního zákona – identifikováni označením pozemků a staveb evidovaných v katastru nemovitostí dotčených vlivem záměru

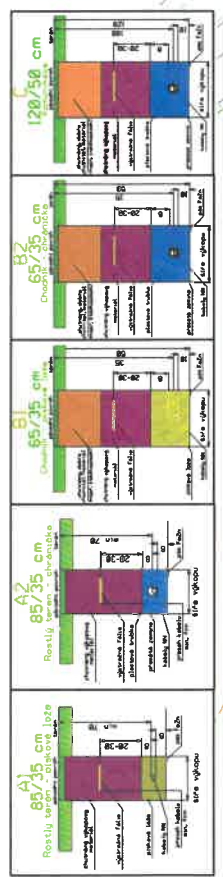
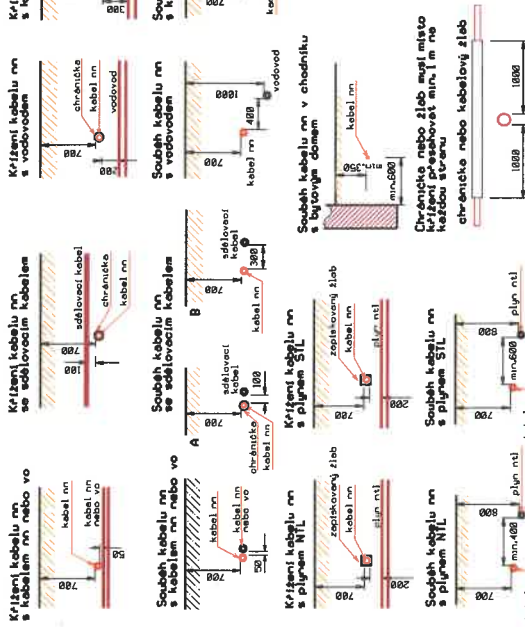
st. p. č. 10/1, 44/1, poz. p. č. 472/1, 474/12, 475/5, 480/1, 488/2, 491/22, 491/23, 492/2, 492/4, st. p. č. 784, 792/2, 820/2, 820/4, 820/5, poz. p. č. 855/6, st. p. č. 866/1, 874, 875, poz. p. č. 878/4, 878/6, 883/8, 912/4, 912/5, 915/3, st. p. č. 926, poz. p. č. 934/3, 934/4, st. p. č. 1185/1, poz. p. č. 2707, 2996, 3154/2, 3156, 3185 v katastrálním území Ústí nad Orlicí

Dotčené orgány (doporučeně)

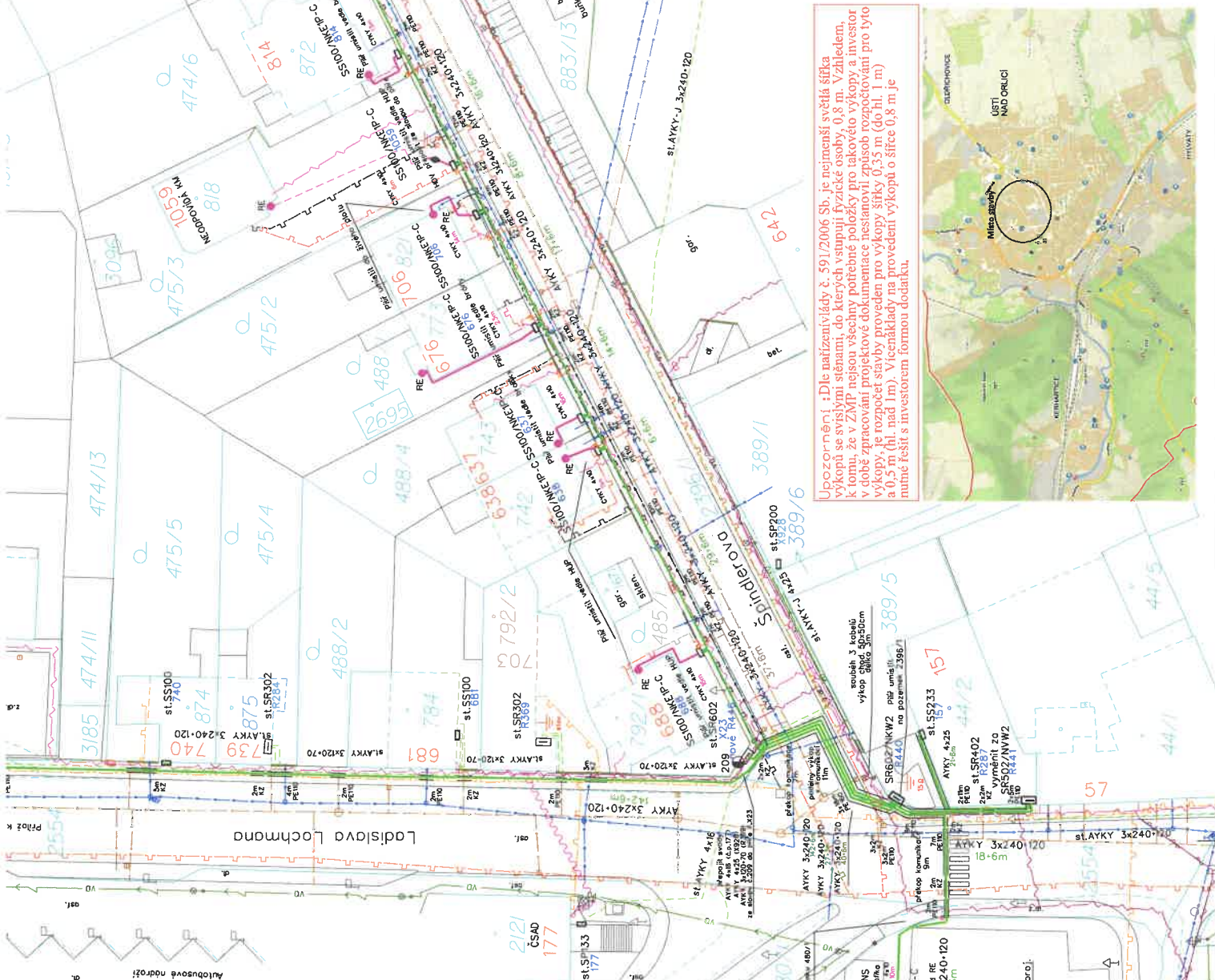
Městský úřad Ústí nad Orlicí, odbor DSH, Sychrova 16, 562 24 Ústí nad Orlicí  
Městský úřad Ústí nad Orlicí, odbor ŠKT, Sychrova 16, 562 24 Ústí nad Orlicí  
Městský úřad Ústí nad Orlicí, odbor ŽP, Sychrova 16, 562 24 Ústí nad Orlicí



# Řezy uložení kabelového vedení 1kV



**Upozornění:** Dle nařízení vlády č. 591/2006 Sb. je nejmenší světlá šířka výkopů se svislými stěnami, do kterých vstupují fyzické osoby, 0,8 m. Vzhledem k tomu, že v ZMP nejsou všechny potřebné položky pro takové výkopy a investor v době zpracování projektové dokumentace nestanoví, výkopy zpracovávané pro tyto účely, je rozpočet stavby proveden pro výkopy šířky 0,33 m (do hl. 1 m) a 0,5 m (hl. nad 1m). V ceníku je na provedení výkopů o šířce 0,8 m je nutné řešit s investorem formou dodatku.



MAPETOMA, SUŠŤAVSKÁ, INČ. 3x 230/080V, AC 50Hz  
 OCHRAŇA PŘED ÚRAZEM EL. PROUDEM dle ČNE 330809-1  
 Zpracoval: Ing. Jaroslav ELŠAŠKA, inženýr, IČ: 3223  
 podpis: el. 3223  
 nevhodných částí ochrany automatickým odpojením od zdroje  
 neodpovídajícím ochranným přístrojem dle čl. 3.3.2.5  
 VNĚJŠÍ VLIVY: dle ČNE 330809-2  
 ZMĚNY: dle IEC 617-11 (ČSN 013390)



|                  |  |                    |                            |
|------------------|--|--------------------|----------------------------|
| Zpracovatel PD:  | <b>MONTPROJEKT, a.s., Arnošta z Pardubic 2082, 531 17 Pardubice</b><br>Projektční středisko Litomyšl, Lidická 934, 570 01 Litomyšl |                    |                            |
| Investor stavby: | <b>Kovář Marek</b>   | Projektant stavby: | <b>Ing. Miroslav Mergl</b> |
| Místo stavby:    | <b>ČEZ Distribuce, a.s., Teplická 874/8, 405 02 Děčín IV - Podmokly</b>  | Datum:             | <b>2021</b>                |
| Obsah výkresu:   | <b>Situace projektovaného zařízení, podzemní zařízení</b>  | Superař PD:        | <b>DŮR</b>                 |
| Název stavby:    | <b>Ústí n/O, ul. Špindlerova, Jiráskova, KNN</b>   | Def. Proj.:        | <b>IE-12-2007617</b>       |
|                  |  | Okres:             | <b>Ústí nad Orlicí</b>     |
|                  |  | Měřítko:           | <b>1 : 500</b>             |
|                  |  | Fornát:            | <b>A2</b>                  |
|                  |  | Číslo výkresu:     | <b>1-1</b>                 |

**PODZEMNÍ ZARÍZENÍ JE ZAKRESLENO POUZE INFORMATIVNĚ !**  
**Před zahájením stavby je nutno provést vytyčení všech podzemních zařízení!**

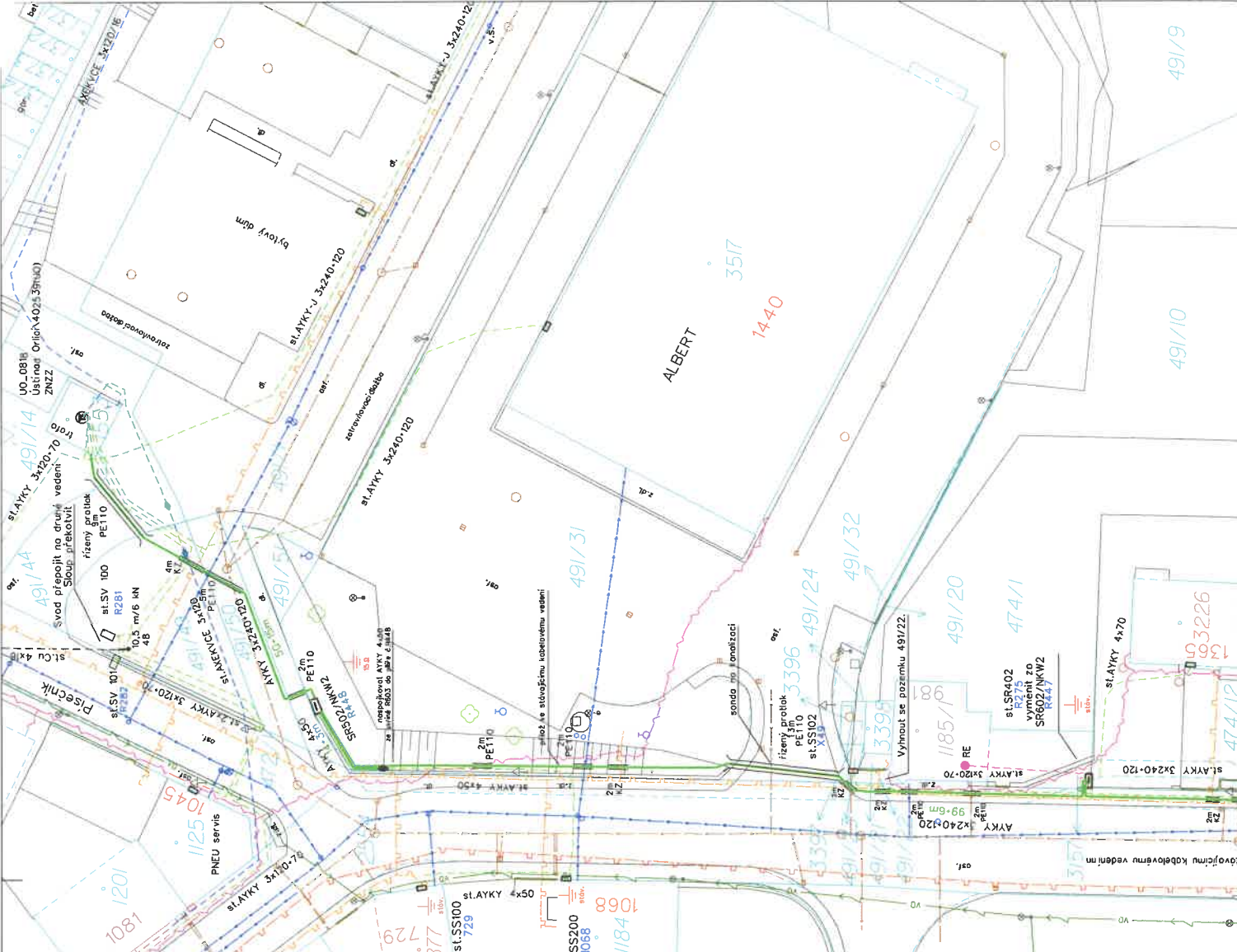
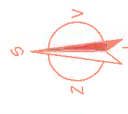
**Poznámka**

Kabelovou trasu a umístění kabelových pílřů je třeba přizpůsobit vytyčeným hranicím pozemků a podzemního zařízení a případným terénním překážkám.  
Při souběhu se sádeiovacím kabelem ve vzdálenosti menší než 0,3m kabely mn uložít do plastových chrániček.  
Při křížení plynovodu budou kabely uloženy v zapiskovayých kabelových žlábech.  
Přechody komunikací budou provedeny protlaký a překopy. Upřesněný budou protlaký, v místech, kde nezáe provést protlak (nevhodné podloží, podzemní zařízení apod.) budou provedeny překopy.  
Uvedené vzdálenosti udávají délku kabelové trasy mezi jednotlivými kabelovými pílřmi, případně skříněmi s vývody do pojiskových skříní.  
Značky na výkrese neodpovídají měřítku výkresu.

Nové kabelové vedení v ul. Špindlerova a Jiráskova bude umístěno na zrušené plynovodní potrubí. Dohodnuté umístění kabelových pílřů a přípojkyových skříní a trasy HDV jsou popsány v uzavřených smlouvách - viz příloha dokladové části.  
Umístění kabelových pílřů a pojiskových skříní před realizací upřesnit a trasy HDV koordinovat s vlastnky nemovitosti.  
V blízkosti vzrostlých stromů vést kabely ve vzdálenosti min. 2,5 m od paty kmene, výkopy provádět ručně a dodržet podmínky ČSN 85 9061, především čl. 4.10.

**Legenda:**

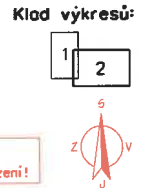
- nové kabelové vedení, délka kab. úseku
- uložení kabelu v chrániče
- délka a typ chráničky, prolínak/překop
- uložení kabelu v kabelovém žlábu,
- délka žlábu
- stávající kabelové vedení
- stávající venkovní vedení
- nové HDV (hlavní domovní vedení)
- stávající HDV
- stávající kabelové vedení vn
- sdělovací/optický kabel CETIN/KT00
- sdělovací/optický kabel nezaměřený, zrušený CETIN
- stávající sdělovací kabel
- plynovod NTL
- plynovod STL
- zrušený, neprovozovaný plynovod
- vodovod
- kabelové vedení
- hranice parcel
- polohojis
- stávající betonový sloup
- 9,0 m/10 kn typ sloupu, číslo podpořného bodu
- nové/stávající přípojková pojisková skřín
- nové/stávající rozpojovací pojisková skřín
- typ skříně a její označení
- elektroimetrový rozvaděč
- stávající díl. zařízení
- uzemnění, omezovalče přepětí s uzemněním, požadované hodnoty uzemnění
- strom
- tratostanice
- stávající sířařník s katvou





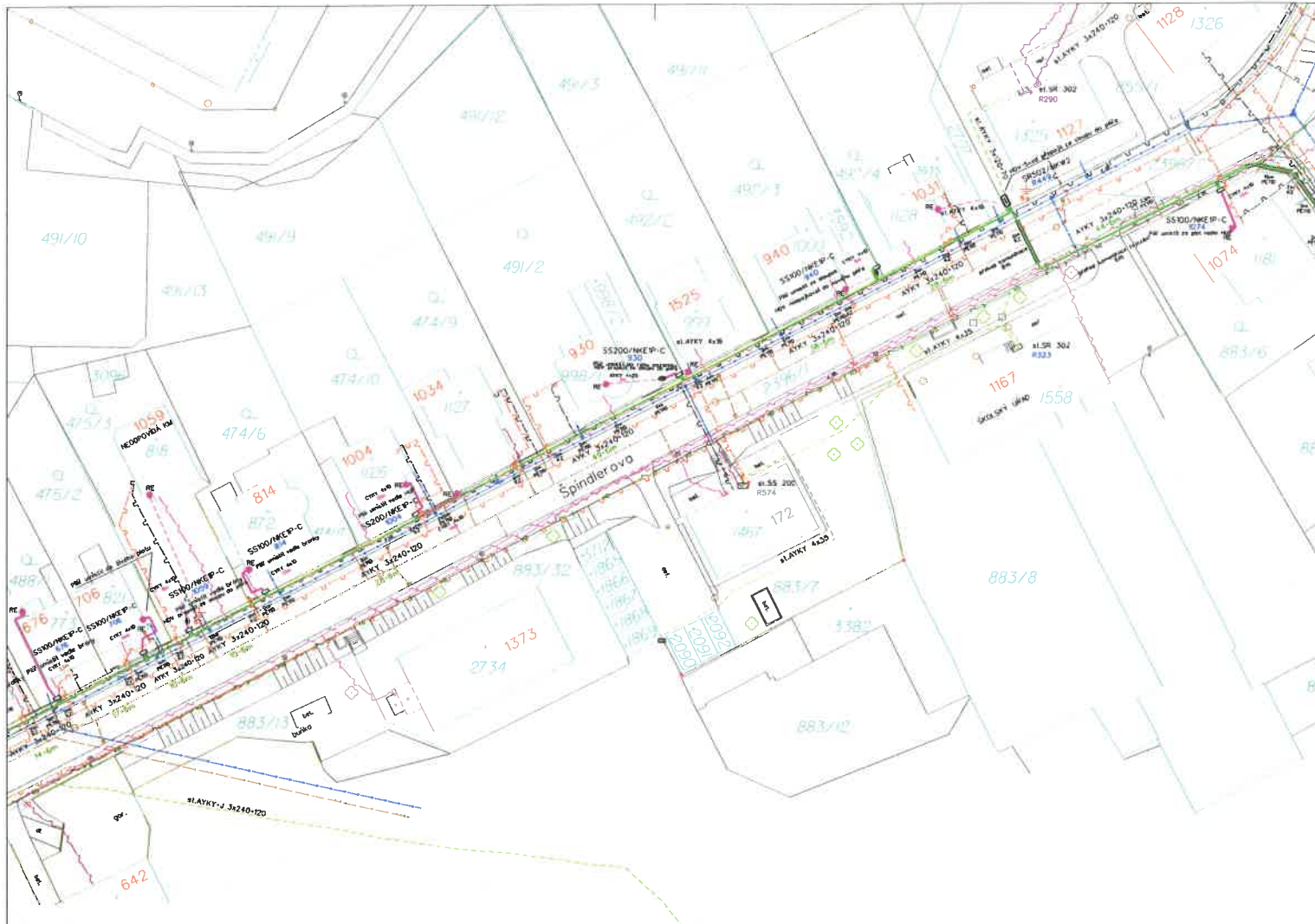


**PODZEMNÍ ZAŘÍZENÍ JE ZAKRESLENO POUZE INFORMATIVNĚ !  
 Před zahájením stavby je nutno provést vytyčení všech podzemních zařízení!**



|   |   |                                 |  |
|---|---|---------------------------------|--|
| <b>MONTPROJEKT, a.s.</b><br><i>Arnošta z Pardubic 2082, Pardubice</i>   |   | <b>MONTPROJEKT</b>              |  |
| Zpracovatel PD:   |   | Zak. č. MONTPROJEKT: 2513 6788  |  |
| <b>MONTPROJEKT, a.s., Arnošta z Pardubic 2082, 531 17 Pardubice</b><br>Projektální středisko Litomyšl, Ldkická 934, 570 01 Litomyšl |   | Datum: <b>2021</b>              |  |
| Zpracovatel PD: <b>Kovář Marek</b>  | Projektant stavby: <b>Ing. Miroslav Mergl</b> | Stupeň PD: <b>DÚR</b>           |  |
| Investor stavby: <b>ČEZ Distribuce, a.s., Teplická 874/8, 405 02 Děčín IV - Podmokly</b>  | Kat. území: <b>Ústí nad Orlicí</b>            | Def. Proj. <b>IÉ-12-2007617</b> |  |
| Místo stavby: <b>Ústí nad Orlicí</b>  | Kat. území: <b>Ústí nad Orlicí</b>            | Okres: <b>Ústí nad Orlicí</b>   |  |
| Obsah výkresu: <b>Situace projektovaného zařízení, podzemní zařízení</b>  | Měřítko: <b>1 : 500</b>                       | Formát: <b>A1</b>               |  |
| Název stavby: <b>Ústí n/O, ul. Špindlerova, Jiráskova, KNN</b>  | Číslo výkresu: <b>1.2</b>                     |                                 |  |

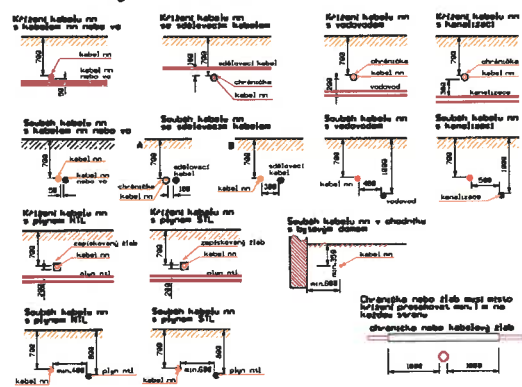




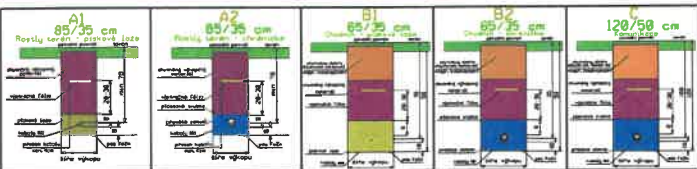
**Poznámka**

Kabelovou trasu a umístění kabelových pátů je třeba přizpůsobit výtčeným hranicím pozemků a podzemního zařízení případným překážkám.  
 Při souběhu se sdělovacím kabelem ve vzdálenosti menší než 0,3m kabely na uložít do plastových chráničků.  
 Při krížení plynovodu budou kabely uloženy v zapískovaných kabelových žlabech.  
 Přechody komunikací budou provedeny protlaky a překopy. Upřednostňují se protlaky, v místech, kde nelze provést protlak (nevhodné podložní podzemní zařízení apod.) budou provedeny překopy.  
 Uváděné vzdálenosti udrážejí délku kabelové trasy mezi jednotlivými kabelovými pátů, případně skříněmi a vývody do pojistkových skříní.  
 Značky na výkrese neodpovídají měřítku výkresu.  
 Dodržte umístění kabelových pátů a přípojkových skříní a trasy HDV jsou popsány v uzavřených smlouvách - viz příloha cokoladové části.  
 Umístění kabelových pátů a pojistkových skříní před realizací upřesnit a trasy HDV koordinovat s vlastním nemovitostí.  
 V blízkosti vzrostlých stromů vést kabely ve vzdálenosti min. 2,5 m od paty kmene, výkopy provádět ručně a dodržet podmínky ČSN 83 9061, především čl. 4.10.  
 Neoznačené kabely HDV jsou ČYK 4x10.  
 Vodovodní a kanalizační přípojky nejsou zakresleny všechny, před započítáním stavby je potřeba se zeptat majitele pozemku na přesné umístění.  
 Nové kabelové vedení v ul. Spindlerova a Jiráskova bude umístěno na zrušené plynovodní potrubí

**Rezy uložení kabelového vedení 1kV**



**Upozornění:** Dle nařízení vlády č. 591/2006 Sb. je nejmenší světelná šířka výkopů se svislými stěnami, do kterých vstupují fyzické osoby, 0,8 m. Vzhledem k tomu, že v ZMP nejsou všechny požadované položky pro rakovité výkopy a investor v době zpracování projektové dokumentace nestanoví způsob rozpočítání pro tyto výkopy, je rozpočet stavby proveden pro výkopy šířky 0,35 m (do hl. 1 m) a 0,5 m (hl. nad 1m). Vícenáklady na provedení výkopů o šířce 0,8 m je nutné řešit s investorem formou dodatku.



**Legenda:**

- nové kabelové vedení, délka kabe. žebou
- uložení kabelů v chráničce
- délka o typ chráničky, protlak/překop
- uložení kabelů v kabelovém žebou, délka žebou
- stávající kabelové vedení
- stávající venkovní vedení
- nové HDV (hlavní/žárové vedení)
- stávající HDV
- stávající kabelové vedení
- kabelové zábrany
- optický kabel české radiokomunikace
- sdělovací optický kabel CET/ANKTUO
- sdělovací optický kabel neoznačený, zrušený CET/TK
- zvláštní sdělovací kabel
- plynovod NTL
- plynovod STL
- tržební, nepropozovaný plynovod
- vodovod
- kanalizace
- hranice parcel
- potahy
- paty
- strom
- trafostanice
- RE
- elektronomový roztavěč
- kabelová spojka
- SPINDLEROVÁ
- typ skříně a jeřábování
- uzamčení, omezení přístupu k uzamčení, požadovaná hodnota uzamčení
- nový stávající betonový stoup
- 9,0 m/10 kn 144
- nový stávající pojízdná pojistková skřín
- nový stávající propojovací pojízdná skřín
- st. sev.
- stávající zařízení

MIPEŤOVÁ SOUSTAVA: TN-C-S, 230/400V, AC 50Hz  
 OCHRANA PŘED ÚRAZEM EL. PROUDEM dle PNE 330880-1  
 zvláštní část: nařízení čl. 3.2.2.4  
 krytí nebo překážení čl. 3.2.2.3  
 polohou čl. 3.2.2.1  
 nežijících částí: ochrana automatickým odpojením od trolejí  
 nadproudovou ochranou přístrojů dle čl. 3.3.2.5  
 ZMĚNY: dle IEC 617-11 ČSN 813398