

Městský úřad Ústí nad Orlicí
odbor dopravy, silničního hospodářství a správních agend

Vaše č.j.:
Ze dne: 05.01.2022

Naše č.j.: **MUUO/571/2022/DSS/ba**
Číslo spisu: 282/2022
Spis. značka: dss-práce/282/2022
Poč. listů: 3
Poč. příloh: 0
Poč. lis. př.: 0

Vyřizuje: Miloslava Bartošová
Tel: 465 514 341
E-mail: bartosovam@muuo.cz
Datum: 06.01.2022
Místo: Ústí nad Orlicí

Energomontáže Votroubek s.r.o.

Strojnická 1646
516 01 Rychnov nad Kněžnou

VEŘEJNÁ VYHLÁŠKA

Opatření obecné povahy
stanovení přechodné úpravy provozu na pozemních komunikacích

Městský úřad v Ústí nad Orlicí, odbor dopravy, silničního hospodářství a správních agend, jako věcně a místně příslušný správní orgán dle ustanovení **§ 124 odst. 6 a § 77 odst. 1 písm. c) zákona č. 361/2000 Sb., o provozu na pozemních komunikacích** a o změnách některých zákonů, ve znění pozdějších předpisů (dále jen zákon o silničním provozu), a dle ustanovení **§ 173 zákona č. 500/2004 Sb., správní řád**, ve znění pozdějších předpisů (dále jen správní řád), v návaznosti na ustanovení **§ 77 odst. 5 zákona o silničním provozu**, na základě žádosti společnosti Energomontáže Votroubek s.r.o., Strojnická 1646, 516 01 Rychnov nad Kněžnou, IČ 28791274 podané dne 05.01.2022, dále po předchozím písemném vyjádření Policie ČR, Krajské ředitelství policie Pardubického kraje, Dopravní inspektorát Ústí nad Orlicí ze dne 05.01.2022 pod č.j. KRPE-1397-3/ČJ-2022-171106

stanovuje
přechodnou úpravu provozu

na místní komunikaci ul. Dělnická v Ústí nad Orlicí, v místech poblíž čp. 647 a 1030, za těchto podmínek:

- 1) Dopravní značení bude umístěno na místní komunikaci dle přiložené situace a schématu B/17, odsouhlasených Policií ČR, Krajské ředitelství policie Pardubického kraje, Dopravní inspektorát Ústí nad Orlicí vyjádřením ze dne 05.01.2022 pod č.j. KRPE-1397-3/ČJ-2022-171106. Situace a schéma jsou nedílnou součástí tohoto stanovení.
- 2) Přenosné dopravní značky musí být umístěny na sloupcích červeno-bíle pruhovaných, pruhy mají šířku 100 – 200 mm, spodní okraj přenosné dopravní značky musí být min. 0,6 m nad niveletou vozovky.
- 3) Přenosné dopravní značky musí být v reflexním provedení a musí být osazeny s dostatečnou stabilitou proti povětrnostním podmínkám a jiným vlivům, musí být zabezpečeny proti deformaci,

adresa: Sychrova 16, 562 24 Ústí nad Orlicí
tel.: +420 465 514 111
fax: +420 465 525 563

IČ: 00279676 DIČ: CZ00279676
email: podatelna@muuo.cz
web: <http://www.ustinadorlici.cz>

bankovní spojení:
KB Ústí nad Orlicí, č.ú.: 19-420611/0100
ID datové schránky: bxcbwmg

- pootočení a posunutí. Přechodné dopravní značení musí být udržováno pravidelným čištěním a obnovou v náležitém stavu, tak aby byla zajištěna jejich včasná viditelnost a správná čitelnost.
- 4) Barevně i provedením musí dopravní značky odpovídat ČSN EN 12899-1 a přílohám vyhlášky č. 294/2015 Sb., kterou se provádějí pravidla provozu na pozemních komunikacích.
 - 5) Umístění přenosných dopravních značek musí splňovat podmínky stanovené v TP 66 Zásady pro označení pracovních míst na pozemních komunikacích schválené MD pod č.j. 21/2015-120-TN/1 ze dne 12.03.2015 s účinností od 01.04.2015.
 - 6) Viditelnost DZ musí být zajištěna mimo obec ze vzdálenosti 100 m a v obci z 50 m.
 - 7) Instalaci DZ nesmí dojít k narušení nadzemních a podzemních inženýrských sítí.
 - 8) Dopravní značení bude instalováno odbornou firmou na náklady žadatele a bude umístěno po dobu prací v termínu **14.01.2022**.
 - 9) Odpovědná osoba za umístění a odbornou montáž dopravního značení dle tohoto stanovení, následně jeho kontrolu a údržbu po celou dobu přechodné úpravy provozu je pan Leon Mandys fa Energomontáže Votroubek s.r.o., Rychnov nad Kněžnou, tel. 774574959.

Městský úřad – odbor dopravy, silničního hospodářství a správních agend si vyhrazuje právo toto stanovení změnit nebo doplnit, pokud si to bude vyžadovat veřejný zájem resp. bezpečnost a plynulost silničního provozu.

Odůvodnění

Městský úřad v Ústí nad Orlicí, odbor dopravy, silničního hospodářství a správních agend stanovil přechodnou úpravu provozu na základě návrhu žadatele. Přechodné dopravní značení bude umístěno na místní komunikaci ul. Dělnická v Ústí nad Orlicí, z důvodu uložení kabelového vedení, stavba „IE-12-2006472 Ústí nad Orlicí, Tvardkova – rek nn“.

Rozmístění dopravního značení bylo projednáno s dotčeným orgánem Policie ČR dle ust. § 77 odst. 2 písm. b) zákona o silničním provozu.

V souladu s ustanovením § 77 odst. 5 zákona o silničním provozu správní úřad opatření obecné povahy nedoručuje a nevyzývá dotčené osoby k podání připomínek a námitek.

Poučení

Opatření obecné povahy se oznamuje veřejnou vyhláškou a nabývá účinnosti pátým dnem po dni vyvěšení veřejné vyhlášky. Proti opatření obecné povahy nelze podat opravný prostředek.

lic. Jaroslav Škarka, MPA
vedoucí odboru

Za správnost vyhotovení
Miloslava Bartošová, referentka odboru (oprávněná úřední osoba)

Toto oznámení musí být vyvěšeno po dobu 15 dnů na úřední desce.

Vyvěšeno dne:

Sejmuto dne:

.....
Razítko, podpis oprávněné úřední osoby potvrzující vyvěšení a sejmutí na úřední desce.

Doručí se:

Energomontáže Votroubek s.r.o., Strojnická 1646, 516 01 Rychnov nad Kněžnou
Město Ústí nad Orlicí, Sychrova 16 (DSS)

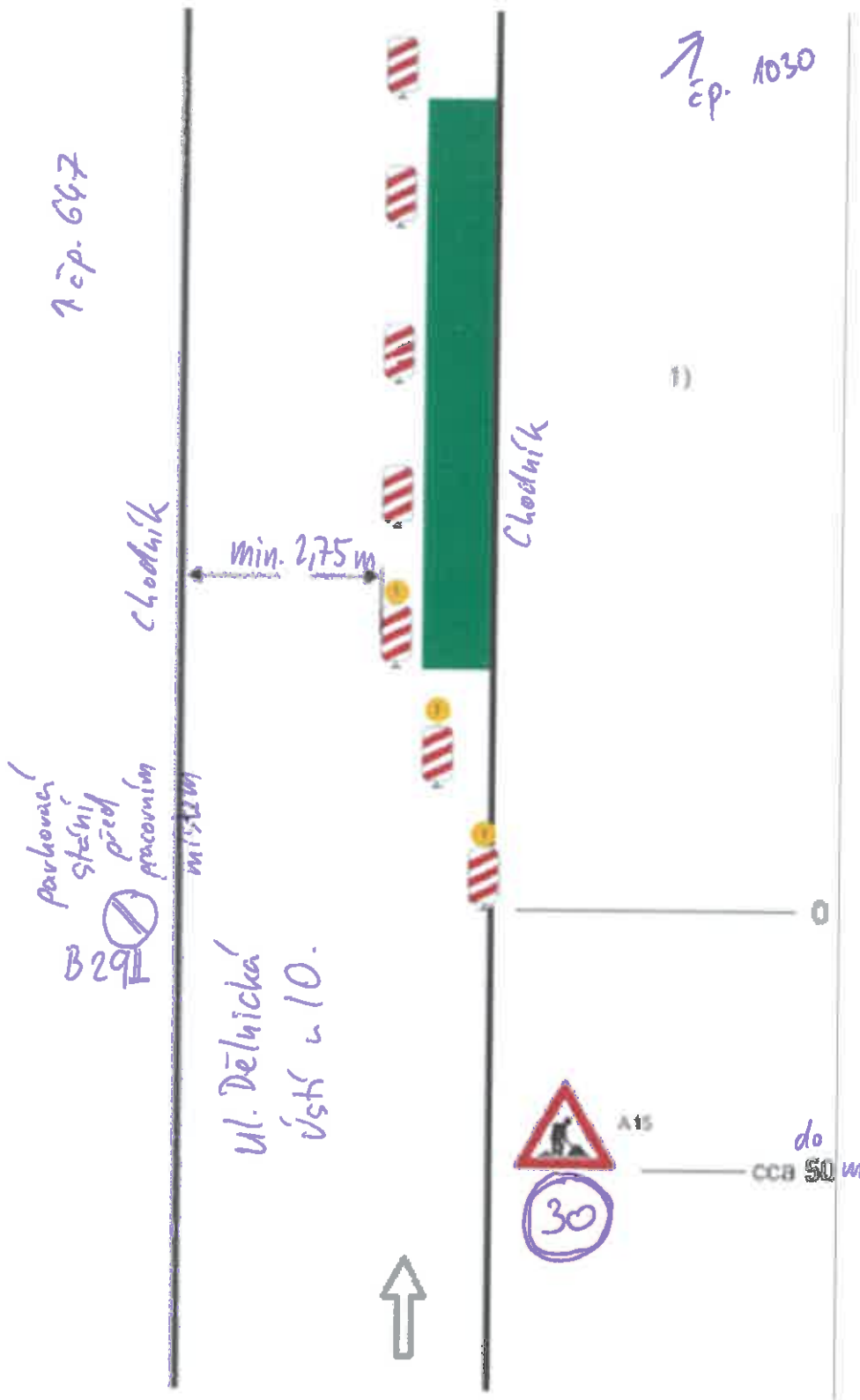
Dotčené orgány státní správy:

MěÚ stavební úřad Ústí nad Orlicí

Policie ČR, Krajské ředitelství policie Pardubického kraje, Dopravní inspektorát Ústí nad Orlicí

5.1.2022

Pracovní místo při přechodu / protlakem komunikace.



POLICIE ČESKÉ REPUBLIKY
KRAJSKÉ ŘEDITELSTVÍ POLICIE
PARDUBICKÉHO KRAJE
ÚZEMNÍ ODBOR
DOPRAVNÍ INSPEKTORÁT
562 27 ÚSTÍ NAD ORLÍCI

5.1.2022
M. Hillu

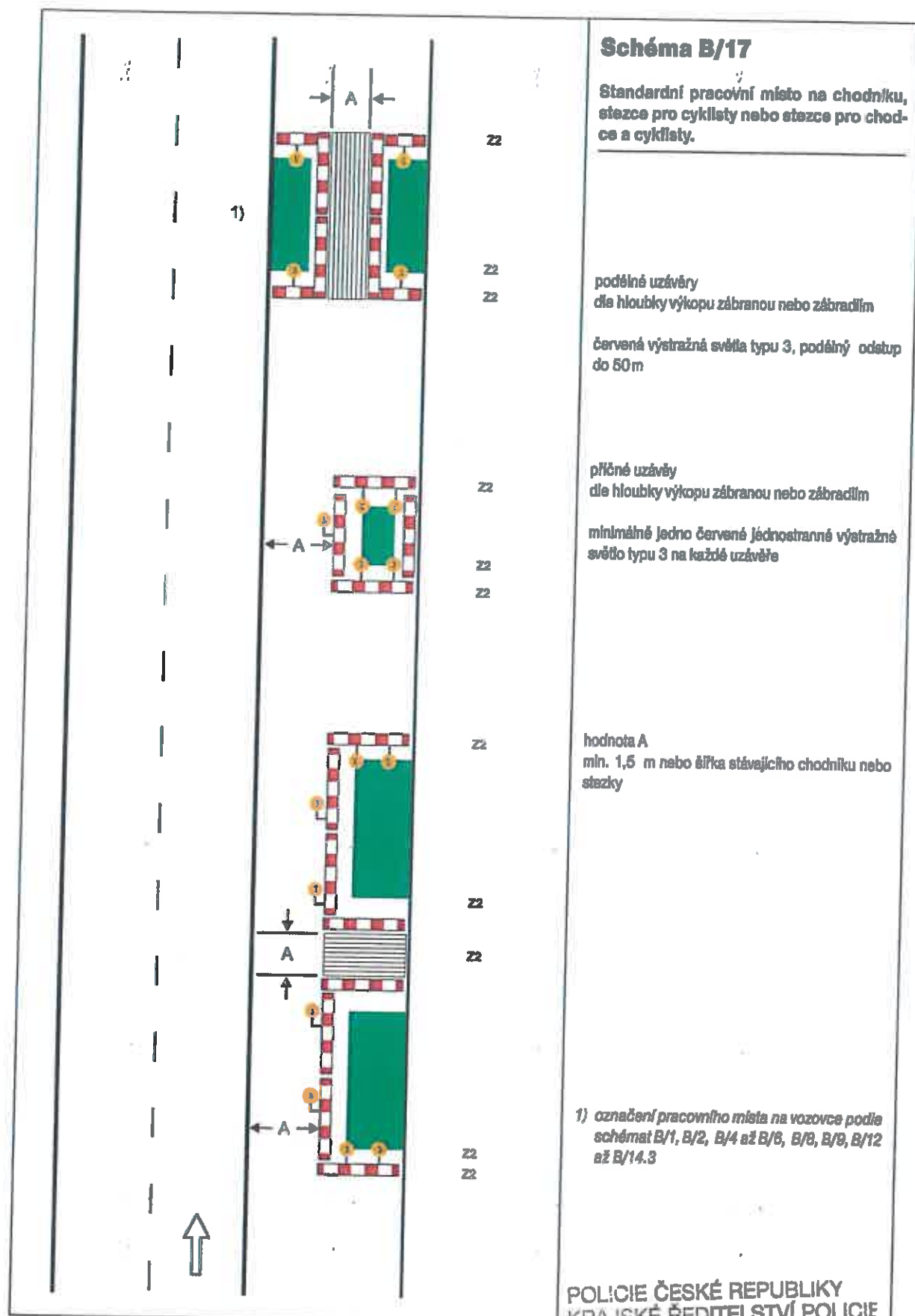


Schéma B/17

Standardní pracovní místo na chodn/ku, stezce pro cyklisty nebo stezce pro chodce a cyklisty.

podélné uzávěry
dle hloubky výkopu zábranou nebo zábradlím

červená výstražná světla typu 3, podélný odstup do 50m

příčné uzávěry
dle hloubky výkopu zábranou nebo zábradlím

mínimálně jedno červené jednostranné výstražné světlo typu 3 na každé uzávěře

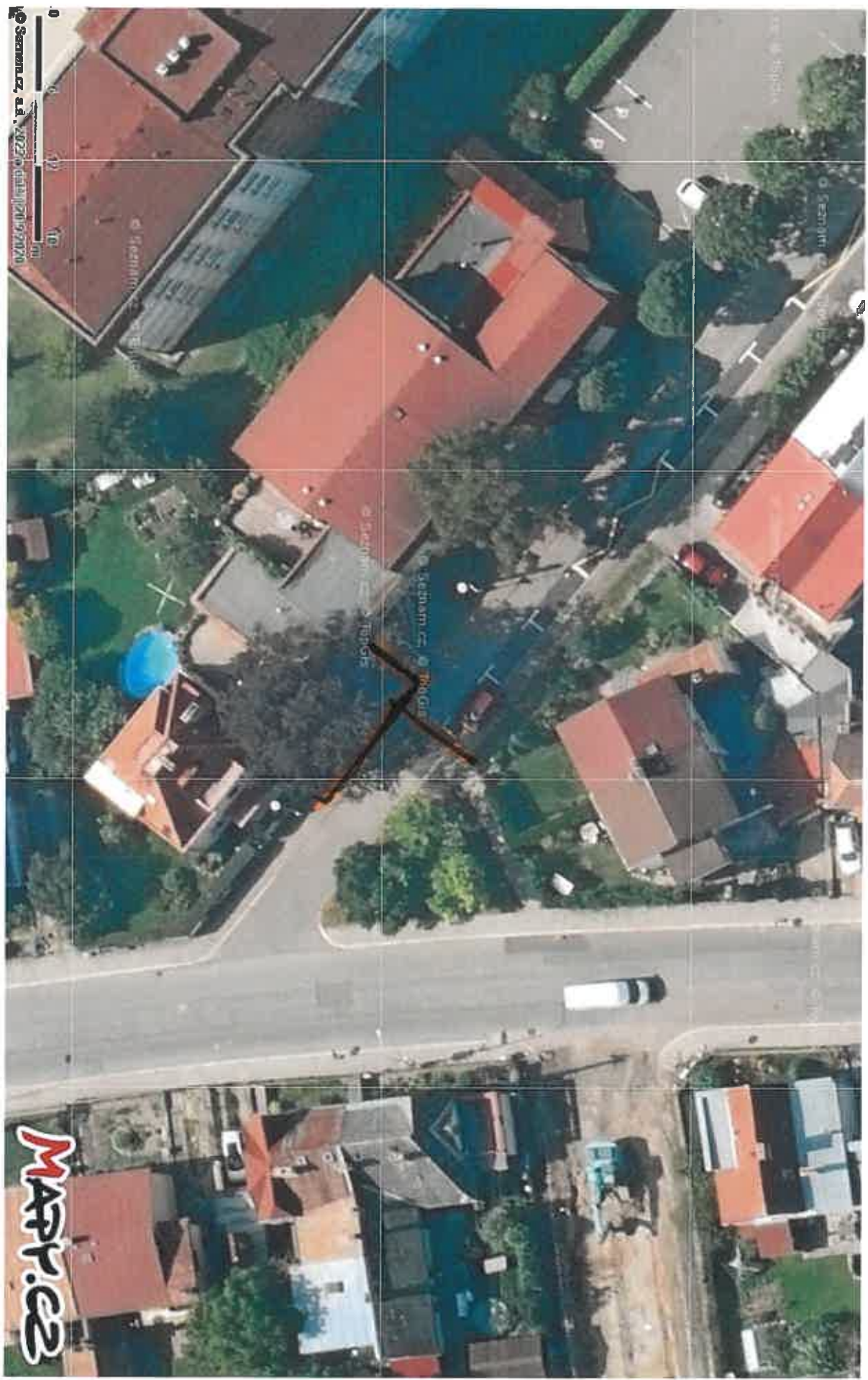
hodnota A
mín. 1,5 m nebo šířka stávajícího chodníku nebo stezky

1) označení pracovního místa na vozovce podle schémat B/1, B/2, B/4 až B/6, B/8, B/9, B/12 až B/14.3

POLICIE ČESKÉ REPUBLIKY
KRAJSKÉ ŘEDITELSTVÍ POLICIE
PARDUBICKÉHO KRAJE
ÚZEMNÍ ODBOR
DOPRAVNÍ INSPEKTORÁT
562 27 ÚSTÍ NAD OŘLÍM

5.1.2022

[Handwritten signature]



0 10 20 30 40 50 60 70 80 90 100 110 120 130 140 150 160 170 180 190 200 210 220 230 240 250 260 270 280 290 300 310 320 330 340 350 360 370 380 390 400 410 420 430 440 450 460 470 480 490 500 510 520 530 540 550 560 570 580 590 600 610 620 630 640 650 660 670 680 690 700 710 720 730 740 750 760 770 780 790 800 810 820 830 840 850 860 870 880 890 900 910 920 930 940 950 960 970 980 990 1000

Mapy.cz, a.s. © 2022. Všechna práva vyhrazena.

POLYCIE ČESKÉ REPUBLIKY
 KRAJSKÉ ŘEDITELSTVÍ POLICIE
 PARDUBICKÉHO KRAJE
 ÚZEMNÍ ODPOOR
 BEZPRAVNÍ INSPEKČNOST
 492 37 USST IIVD OFP v.v.i

J. A. 2022

[Handwritten signature]