



ustivp22v015zp

**Městský úřad Ústí nad Orlicí**  
**odbor dopravy, silničního hospodářství a správních agend**

Vaše č.j.:  
Ze dne: 27.09.2022

Naše č.j.: **MUOU/83920/2022/DSS/jg**  
Číslo spisu: 56/2022  
Spis. značka: 56/2022  
Poč. listů: 3  
Poč. příloh: 1  
Poč. lis. př.: 1

Vyřizuje: Bc. Jan Gregar  
Tel: 465514341  
E-mail: gregar@muuo.cz  
Datum: 18.10.2022  
Místo: Ústí nad Orlicí

**Skanska a.s.**

Křižíkova 682  
186 00 Praha 8

## **VEŘEJNÁ VYHLÁŠKA**

### **Opatření obecné povahy stanovení přechodné úpravy provozu na pozemních komunikacích**

Městský úřad Ústí nad Orlicí, odbor dopravy, silničního hospodářství a správních agend, jako věcně a místně příslušný správní orgán dle ustanovení **§ 124 odst. 6 a § 77 odst. 1 písm. c) zákona č. 361/2000 Sb., o provozu na pozemních komunikacích** a o změnách některých zákonů, ve znění pozdějších předpisů (dále jen zákon o silničním provozu), a dle ustanovení **§ 173 zákona č. 500/2004 Sb., správní řád**, ve znění pozdějších předpisů (dále jen správní řád), v návaznosti na ustanovení **§ 77 odst. 5 zákona o silničním provozu**, na základě žádosti společnosti Skanska a.s., Křižíkova 682/34a, 186 00 Praha 8, IČ 26271303, kterou na základě plné moci zastupuje společnost DoZBos s.r.o., Otakara Kubína 17, 680 01 Boskovice, IČ 29372381, podané dne 27.09.2022, dále po předchozím písemném vyjádření Policie ČR, Krajské ředitelství policie Pardubického kraje, Dopravní inspektorát Ústí nad Orlicí ze dne 27.09.2022 pod č.j. KRPE-84711-2/ČJ-2022-171106, Policie ČR, Krajské ředitelství policie Pardubického kraje, Dopravní inspektorát Svitavy ze dne 30.06.2022 pod č.j. KRPE-60073-2/ČJ-2022-170906 a Městského úřadu Litomyšl, odboru místního a silničního hospodářství ze dne 15.07.2022

stanovuje  
**přechodnou úpravu provozu**  
**doplnění stanovení přechodného dopravního značení ze dne 18.07.2022**  
**pod č.j. MUOU/62982/2022/DSS/jg**

na silnici II/360 v místě křižovatky se silnicí III/36012 a místní komunikací v obci Řetůvka a dále na silnicích III/36012 a III/36014 v úseku Řetová – Sloupnice a silnice III/36016 v úseku Sloupnice – Litomyšl v souvislosti s úplnou uzavírkou mostu ev.č. 360-014 Řetůvka za těchto podmínek:

- 1) Dopravní značení bude umístěno na místní komunikaci dle přiložené situace odsouhlasené Policií ČR, Krajské ředitelství policie Pardubického kraje, Dopravní inspektorát Ústí nad Orlicí ze dne

adresa: Sychrova 16, 562 24 Ústí nad Orlicí  
tel.: +420 465 514 111  
fax: +420 465 525 563

IČ: 00279676 DIČ: CZ00279676  
email: podatelna@muuo.cz  
web: <http://www.ustinadorlici.cz>

bankovní spojení:  
KB Ústí nad Orlicí, č.ú.: 19-420611/0100  
ID datové schránky: bxcbwmg

- 15.07.2022 pod č.j. KRPE-62915-2/ČJ-2022-171106 a souhlasu s nově navrženou přechodnou úpravou provozu v obci Řetůvka ze dne 27.09.2022 pod č.j. KRPE-84711-2/ČJ-2022-171106 a Policií ČR, Krajské ředitelství policie Pardubického kraje, Dopravní inspektorát Svitavy ze dne 30.06.2022 pod č.j. KRPE-60073-2/ČJ-2022-170906. Situace je nedílnou součástí tohoto stanovení.
- 2) Po ukončení uzavírky silnice II/360 v úseku Němčice – Sloupnice bude stávající vyznačení objízdných tras vyznačeno stavbou „MODERNIZACE MOSTU EV.Č. 360-014 ŘETŮVKA“
  - 3) Přenosné dopravní značky musí být umístěny na sloupcích červeno-bíle pruhovaných, pruhy mají šířku 100 – 200 mm, spodní okraj přenosné dopravní značky musí být min. 0,6 m nad niveletou vozovky.
  - 4) Přenosné dopravní značky musí být v reflexním provedení a musí být osazeny s dostatečnou stabilitou proti povětrnostním podmínkám a jiným vlivům. Přechodné dopravní značení musí být udržováno pravidelným čištěním a obnovou v náležitém stavu, tak aby byla zajištěna jejich včasná viditelnost a správná čitelnost.
  - 5) Barevně i provedením musí dopravní značky odpovídat ČSN EN 12899-1 a přílohám vyhlášky č. 294/2015 Sb., kterou se provádějí pravidla provozu na pozemních komunikacích.
  - 6) Umístění přenosných dopravních značek musí splňovat podmínky stanovené v TP 66 Zásady pro označení pracovních míst na pozemních komunikacích schválené MD pod č.j. 21/2015-120-TN/1 ze dne 12.03.2015 s účinností od 01.04.2015.
  - 7) Viditelnost DZ musí být zajištěna mimo obec ze vzdálenosti 100 m a v obci z 50 m.
  - 8) Instalaci DZ nesmí dojít k narušení nadzemních a podzemních inženýrských sítí.
  - 9) Dopravní značení bude instalováno odbornou firmou DoZBos s.r.o., Otakara Kubína 17, 680 01 Boskovice na náklady žadatele a bude umístěno **do 03.12.2022.**
  - 10) Odpovědná osoba za umístění a odbornou montáž dopravního značení dle tohoto stanovení, následně jeho kontrolu a údržbu po celou dobu přechodné úpravy provozu je paní Ing. Martina Heclová, fa Skanska a.s., Praha, tel. 737 257 344.

Městský úřad – odbor dopravy, silničního hospodářství a správních agend si vyhrazuje právo toto stanovení změnit nebo doplnit, pokud si to bude vyžadovat veřejný zájem resp. bezpečnost a plynulost silničního provozu.

### Odůvodnění

Městský úřad Ústí nad Orlicí, odbor dopravy, silničního hospodářství a správních agend stanovil dne 18.07.2022 pod č.j. MUUO/62982/2022/DSS/jg přechodnou úpravu provozu na základě návrhu žadatele.

Dne 27.09.2022 podal žadatel žádost o doplnění dopravního značení dle přiložené situace DIO a souhlasného stanoviska Policie ČR, Krajské ředitelství policie Pardubického kraje, Dopravní inspektorát Ústí nad Orlicí ze dne 27.09.2022 pod č.j. KRPE-84711-2/ČJ-2022-171106.

Rozmístění dopravního značení bylo projednáno s dotčeným orgánem Policie ČR dle ustanovení § 77 odst. 2 písm. b) zákona o silničním provozu.

V souladu s ustanovením § 77 odst. 5 zákona o silničním provozu správní úřad opatření obecné povahy nedoručuje a nevyzývá dotčené osoby k podání připomínek a námitek.

Z důvodu, že v tomto případě hrozí nebezpečí z prodlení, kdy by mohlo docházet k ohrožení na zdraví a na životě, silniční správní úřad vydal opatření obecné povahy bez předchozího řízení o návrhu opatření obecné povahy dle ustanovení § 77 odst. 4 zákona o silničním provozu.

Opatření obecné povahy pro stanovení přechodné úpravy provozu na pozemních komunikacích bylo vyvěšeno na úřední desce Městského úřadu v Ústí nad Orlicí dne 18.07.2022.

### **Poučení**

Vzhledem k tomu, že v tomto případě hrozí nebezpečí z prodlení, nabývá toto opatření obecné povahy účinnosti dnem vyvěšení podle ustanovení § 173 zákona č. 500/2004 Sb., správní řád, ve znění pozdějších předpisů. Ve smyslu ustanovení § 173 odst. 2 zákona č. 500/2004 Sb., správní řád, proti opatření obecné povahy nelze podat opravný prostředek.

lic. Jaroslav Škarka, MPA  
vedoucí odboru

Za správnost vyhotovení  
Bc. Jan Gregar, referent odboru (oprávněná úřední osoba)

Toto oznámení musí být vyvěšeno po dobu 15 dnů na úřední desce.

Vyvěšeno dne: ..... Sejmuto dne: .....

.....  
Razítko, podpis oprávněné úřední osoby potvrzující vyvěšení a sejmutí na úřední desce.

#### Doručí se:

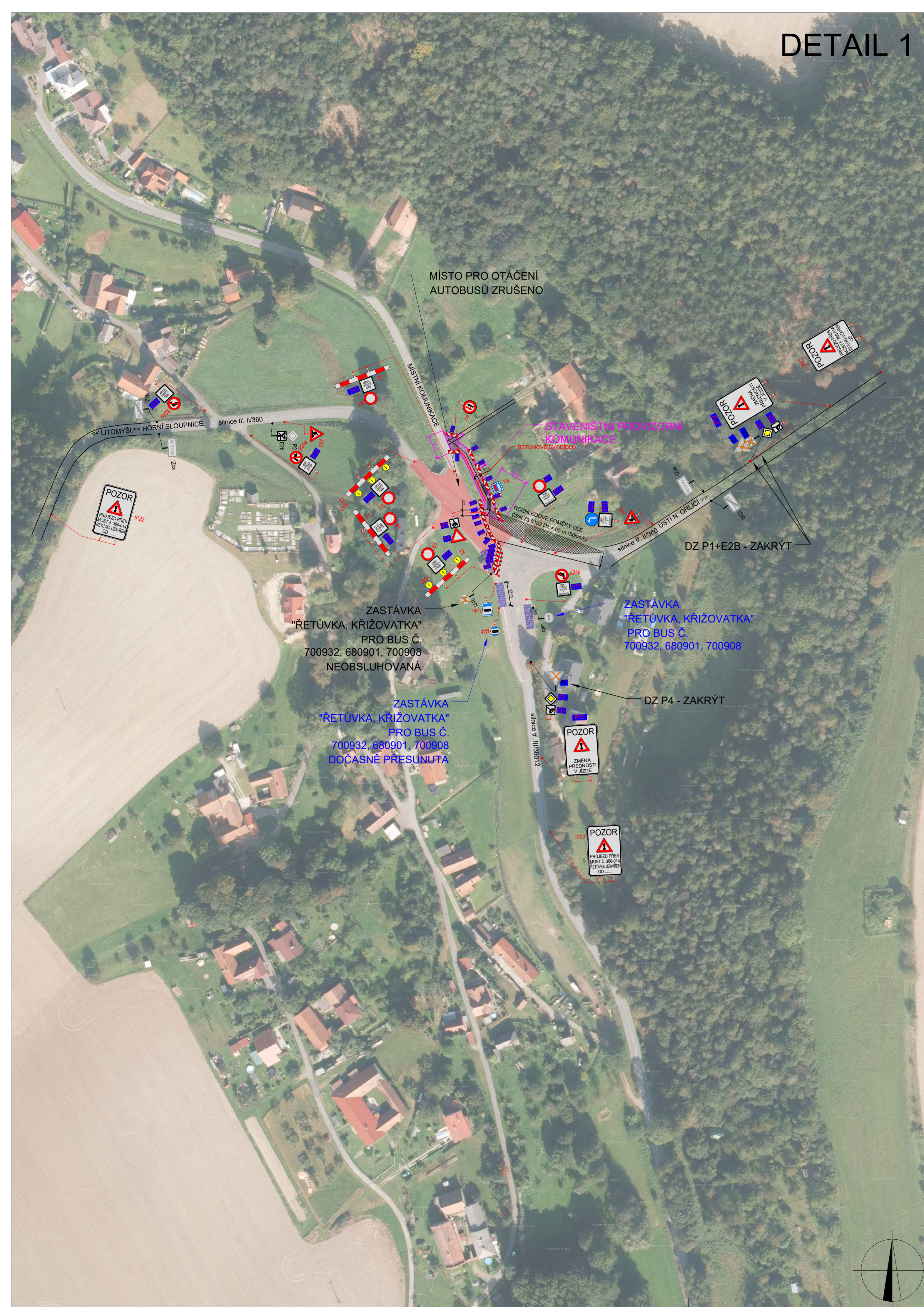
Skanska a.s., Křižíkova 682/34a, 186 00 Praha 8  
DoZBos s.r.o., Otakara Kubína 17, 680 01 Boskovice  
Obec Řetůvka (také k vyvěšení na úřední desce)

#### **Dotčené orgány státní správy:**

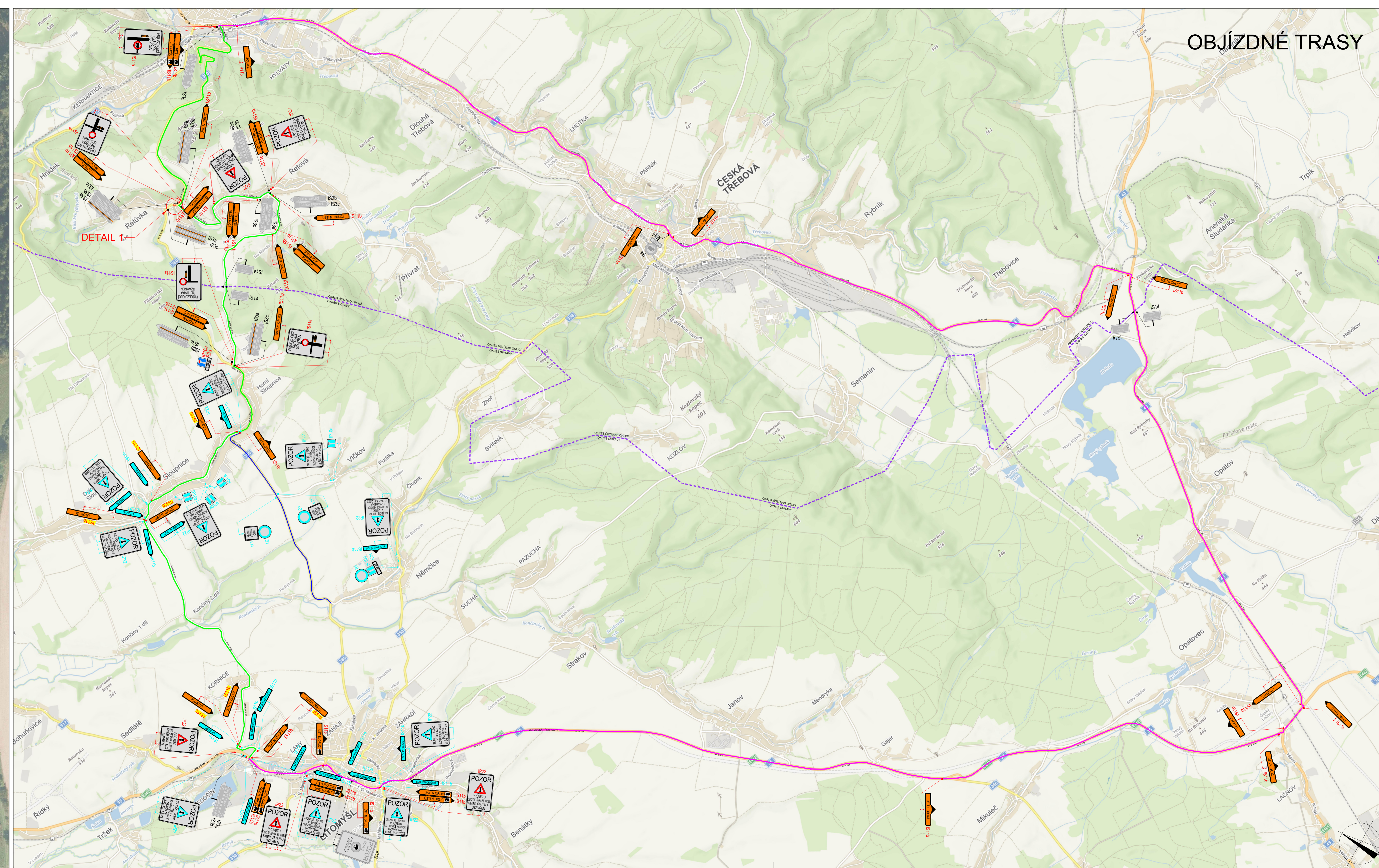
Policie ČR, Krajské ředitelství policie Pardubického kraje, Dopravní inspektorát Ústí nad Orlicí



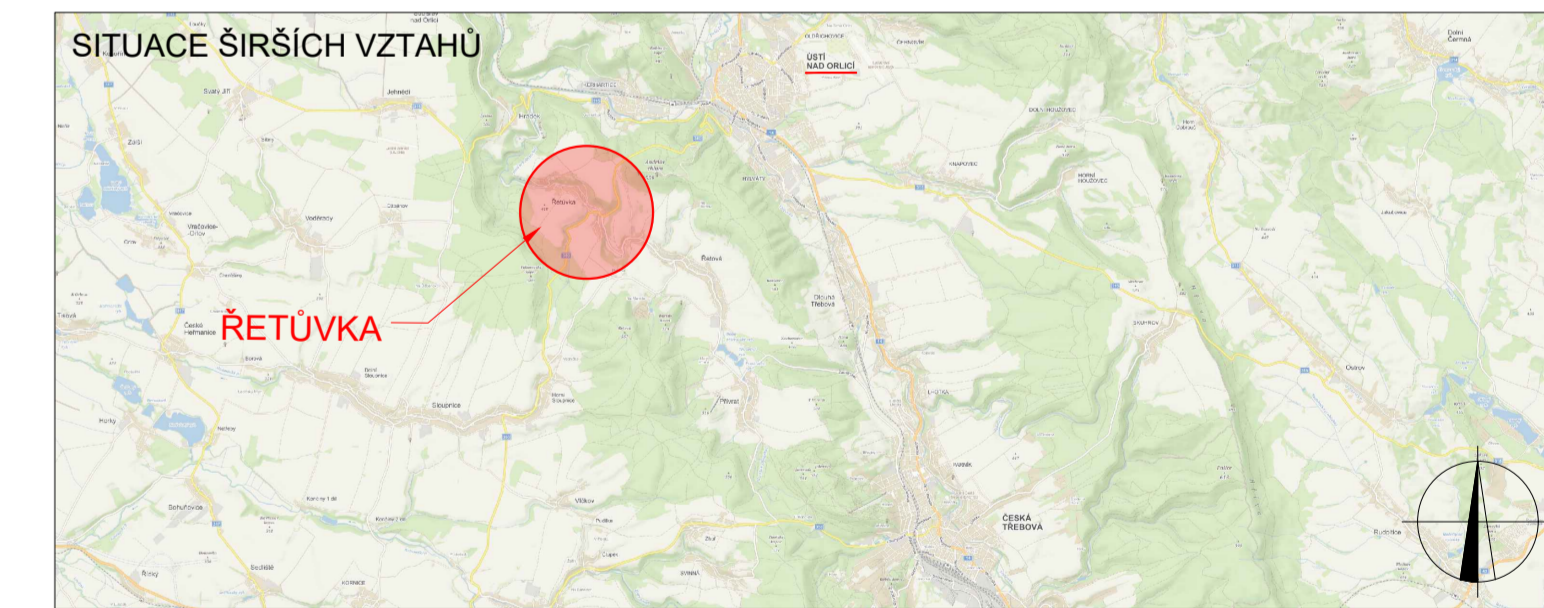
DETAIL 1



OBJÍZDNÉ TRASY



|                                  |                       |                  |
|----------------------------------|-----------------------|------------------|
| POLICE ČESKÉ REPUBLIKY - KRP     |                       |                  |
| Č. J. KRPB -                     | Č. J. - 2021 - 060001 |                  |
| PLATNOST TOTO VYJÁDRĚNÍ JE 1 ROK | SOUHLASÍME S PDZ      | SOUHLASÍME S PDZ |
| V dne                            | V dne                 | V dne            |



**LEGENDA**

|    |  |  |  |
|----|--|--|--|
| PS | TRVALÉ SVÝSLÉ DOPRAVNÍ ZNAČENÍ   | UZÁVÍRKA KOMUNIKACE, AKCE MODERNIZACE MOSTU EV. Č. 360-014 RETUŠKA                     | OBJÍZDNÁ TRASA STÁVAJÍCÍ MEZI LITOMYŠLÍ, 24176/2022 - 14.6. - 13.11.2022       |
| PS | DOČASNĚ ZNEPLATĚNÉ TRVALÉ DOPRAVNÍ ZNAČENÍ   | OBJÍZDNÁ TRASA, AKCE MODERNIZACE MOSTU EV. Č. 360-014 RETUŠKA                          | UZÁVÍRKA KOMUNIKACE, STÁVAJÍCÍ MEZI LITOMYŠLÍ, 24176/2022 - 14.6. - 13.11.2022 |
| PS | NAVŘÍZENÉ PŘECHODNÉ DOPRAVNÍ ZNAČENÍ   | OBJÍZDNÁ TRASA NÁKLADNÍ VOZIDLA NAD 12t, AKCE MODERNIZACE MOSTU EV. Č. 360-014 RETUŠKA | DOČASNĚ ZNEPLATĚNÉ TRVALÉ DOPRAVNÍ ZNAČENÍ - doplnění                          |
| PS | NAVŘÍZENÉ PŘECHODNÉ DOPRAVNÍ ZNAČENÍ STÁVAJÍCÍ MEZI LITOMYŠLÍ, 24176/2022 - 14.6. - 13.11.2022 | NAVŘÍZENÉ PŘECHODNÉ DOPRAVNÍ ZNAČENÍ - 14.11. - 3.12.2022                              | NAVŘÍZENÉ PŘECHODNÉ DOPRAVNÍ ZNAČENÍ - doplnění                                |
| PS | NAVŘÍZENÉ PŘECHODNÉ DOPRAVNÍ ZNAČENÍ - 14.6. - 13.11.2022                                      | NAVŘÍZENÉ PŘECHODNÉ DOPRAVNÍ ZNAČENÍ - DO 3.12.2022                                    |  |

Příloha dopravního oznámení číslo 1 a dalšího oznámení a v režimě provázení 11.1.2022. Dopravní značení je platné od 14.6.2022. Pro bližší informace kontaktujte: Ing. Mgr. Josef Janík, tel. 680 01 800 000, e-mail: dozbos@dozbos.cz

|   |  |                         |
|---|--|-------------------------|
| VYPRACOVANÁ: Kateřina Sofková, DiS.                   | DOZBOS s.r.o. Opatovská 17, 680 01 Brno-venkov, e-mail: dozbos@dozbos.cz | DATA: 06/2022           |
| KONTROLOVANÁ: Ing. Mgr. Josef Janík                   |  | FORMÁT: 1540 x 594      |
| NÁZEV AKCE: MODERNIZACE MOSTU EV. Č. 360-014 RETUŠKA  |  | OSLOV ZAKAZDÍ: 142/2022 |
| NÁZEV PŘÍLOHY: SITUACE DOPRAVNĚ-INŽENÝRSKÝCH OPATŘENÍ |  | OSLOV PŘÍLOHY:          |
| OSLOV: UZÁVÍRKA MOSTU, UZÁVÍRKA S OBJÍZDNOU TRASOU    |  |                         |