



ustivp22v00vppv

**Městský úřad Ústí nad Orlicí**  
**odbor dopravy, silničního hospodářství a správních agend**

Vaše č.j.:  
Ze dne:

Naše č.j.: **MUJO/70730/2022/DSS/jg**  
Číslo spisu: 21364/2022  
Spis. značka: dss-uzavír/21364/2022  
Poč. listů: 3  
Poč. příloh: 1  
Poč. lis. př.: 1

Vyřizuje: Bc. Jan Gregar  
Tel: 465514341  
E-mail: gregar@muuo.cz  
Datum: 12.08.2022  
Místo: Ústí nad Orlicí

**3K značky s.r.o.**

Jiráskova 1519  
251 01 Říčany

## VEŘEJNÁ VYHLÁŠKA

### Opatření obecné povahy stanovení přechodné úpravy provozu na pozemních komunikacích

Městský úřad Ústí nad Orlicí, odbor dopravy, silničního hospodářství a správních agend, jako věcně a místně příslušný správní orgán dle ustanovení **§ 124 odst. 6 a § 77 odst. 1 písm. c) zákona č. 361/2000 Sb., o provozu na pozemních komunikacích** a o změnách některých zákonů, ve znění pozdějších předpisů (dále jen zákon o silničním provozu), a dle ustanovení **§ 173 zákona č. 500/2004 Sb., správní řád**, ve znění pozdějších předpisů (dále jen správní řád), v návaznosti na ustanovení **§ 77 odst. 5 zákona o silničním provozu**, na základě žádosti společnosti 3K značky s.r.o., Jiráskova 1519, 251 01 Říčany, IČ 25056271, podané dne 08.08.2022, dále po předchozím písemném vyjádření Policie ČR, Krajské ředitelství policie Pardubického kraje, Dopravní inspektorát Ústí nad Orlicí ze dne 12.08.2022 pod č.j. KRPE-71297-2/ČJ-2022-171106

stanovuje  
**přechodnou úpravu provozu**

na silnici II/360 v km cca 8,9 až 9,0 v k.ú. Dolní Dobrouč dle DIO, za těchto podmínek:

- 1) Dopravní značení bude umístěno na silnici dle přiložené situace odsouhlasené Policií ČR, Krajské ředitelství policie Pardubického kraje, Dopravní inspektorát Ústí nad Orlicí ze dne 12.08.2022 pod č.j. KRPE-71297-2/ČJ-2022-171106. Situace jsou nedílnou součástí tohoto stanovení.
- 2) Přenosné dopravní značky musí být umístěny na sloupcích červeno-bíle pruhovaných, pruhy mají šířku 100 – 200 mm, spodní okraj přenosné dopravní značky musí být min. 0,6 m nad niveletou vozovky.
- 3) Přenosné dopravní značky musí být v reflexním provedení a musí být osazeny s dostatečnou stabilitou proti povětrnostním podmínkám a jiným vlivům. Přechodné dopravní značení musí být

adresa: Sychrova 16, 562 24 Ústí nad Orlicí  
tel.: +420 465 514 111  
fax: +420 465 525 563

IČ: 00279676 DIČ: CZ00279676  
email: podatelna@muuo.cz  
web: <http://www.ustinadorlici.cz>

bankovní spojení:  
KB Ústí nad Orlicí, č.ú.: 19-420611/0100  
ID datové schránky: bxcbwmg

udržováno pravidelným čištěním a obnovou v náležitém stavu, tak aby byla zajištěna jejich včasná viditelnost a správná čitelnost.

- 4) Barevně i provedením musí dopravní značky odpovídat ČSN EN 12899-1 a přílohám vyhlášky č. 294/2015 Sb., kterou se provádějí pravidla provozu na pozemních komunikacích.
- 5) Umístění přenosných dopravních značek musí splňovat podmínky stanovené v TP 66 Zásady pro označení pracovních míst na pozemních komunikacích schválené MD pod č.j. 21/2015-120-TN/1 ze dne 12.03.2015 s účinností od 01.04.2015.
- 6) Viditelnost DZ musí být zajištěna mimo obec ze vzdálenosti 100 m a v obci z 50 m.
- 7) Instalaci DZ nesmí dojít k narušení nadzemních a podzemních inženýrských sítí.
- 8) Dopravní značení bude instalováno odbornou firmou 3K značky s.r.o., Jiráskova 1519, Říčany, na náklady žadatele a bude umístěno po dobu uzavírky a prací v termínu **od 24.08.2022 do 31.08.2022**.
- 9) Odpovědná osoba za umístění a odbornou montáž dopravního značení dle tohoto stanovení, následně jeho kontrolu a údržbu po celou dobu přechodné úpravy provozu je pan Ing. Jan Vaněk, tel. 777348134, fa 3K značky s.r.o., Říčany.

Městský úřad – odbor dopravy, silničního hospodářství a správních agend si vyhrazuje právo toto stanovení změnit nebo doplnit, pokud si to bude vyžadovat veřejný zájem resp. bezpečnost a plynulost silničního provozu.

#### Odůvodnění

Městský úřad Ústí nad Orlicí, odbor dopravy, silničního hospodářství a správních agend stanovil přechodnou úpravu provozu na základě návrhu žadatele. Přechodné dopravní značení bude umístěno na silnici II/360 v km cca 8,9 až 9,0 v k.ú. Dolní Dobrouč, z důvodu úpravy povrchu nebezpečného úseku komunikace protismykovým nátěrem Tyregrip.

Rozmístění dopravního značení bylo projednáno s dotčeným orgánem Policie ČR dle ustanovení § 77 odst. 2 písm. b) zákona o silničním provozu.

V souladu s ustanovením § 77 odst. 5 zákona o silničním provozu správní úřad opatření obecné povahy nedoručuje a nevyzývá dotčené osoby k podání připomínek a námitek.

#### Poučení

Opatření obecné povahy se oznamuje veřejnou vyhláškou a nabývá účinnosti pátým dnem po dni vyvěšení veřejné vyhlášky. Proti opatření obecné povahy nelze podat opravný prostředek.

lic. Jaroslav Škarka, MPA  
vedoucí odboru

Za správnost vyhotovení  
Bc. Jan Gregar, referent odboru (oprávněná úřední osoba)

Toto oznámení musí být vyvěšeno po dobu 15 dnů na úřední desce.

Vyvěšeno dne: .....

Sejmuto dne: .....

.....  
Razítko, podpis oprávněné úřední osoby potvrzující vyvěšení a sejmutí na úřední desce.

Doručí se:

3K značky s.r.o., Jiráskova 1519, Říčany  
Správa a údržba silnic Pk, Třebovská 333, Ústí nad Orlicí  
Obec Dolní Dobrouč (také k vyvěšení na úřední desce)

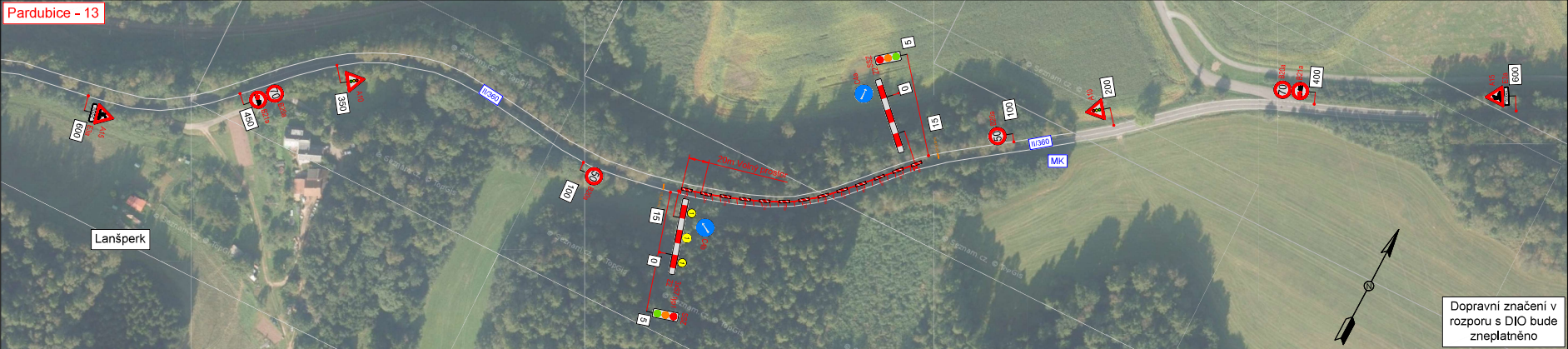
Dotčené orgány státní správy:

Policie ČR, Krajské ředitelství policie Pardubického kraje, Dopravní inspektorát Ústí nad Orlicí  
Krajský úřad Pardubického kraje, odbor dopravy a SH, Komenského 125, Pardubice (Ing. Gregorová)

Na vědomí:

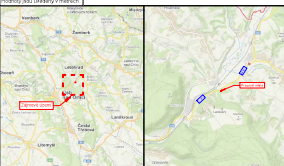
BusLine Pardubicko s.r.o., Na Rovinkách 211, Podmoklice, Semily  
Nemocnice Pardubického kraje a.s., Orlickoústecká nemocnice, Ústí nad Orlicí  
Hasičský záchranný sbor, Pardubického kraje, územní odbor Ústí nad Orlicí-Hylváty  
Zdravotnická záchranná služba Pardubického kraje, Ústí nad Orlicí – Hylváty 474

Pardubice - 13



Dopravní značení v rozporu s DIO bude zneplatněno

- LEGENDA
- Přechodné svítky dopravní značení 
  - Zábor stavby 
  - Stávající dopravní značení 



Název:	Stavba silnice III. třídy Pardubice - Lanšperk	Průběh:	MK 202 - 82008440 - 82008 LANŠPERK 2
Adresa:	LANŠPERK	Průběh:	Silnice III. třídy
Objem:	20 000 000 Kč	Průběh:	2000 000 Kč
Investor:	Jiřina a.s. Lanšperk	Průběh:	2000 000 Kč
Projektant:	MAKROPROJEKT s.r.o.	Průběh:	2000 000 Kč
Stavba:	LANŠPERK	Průběh:	2000 000 Kč