



ustivp22v00tqt

Městský úřad Ústí nad Orlicí
odbor dopravy, silničního hospodářství a správních agend

Vaše č.j.:
Ze dne: 26.07.2022

Naše č.j.: **MUOU/66275/2022/DSS/jg**
Číslo spisu: 56/2022
Spis. značka: 56/2022
Poč. listů: 3
Poč. příloh: 2
Poč. lis. př.: 2

Vyřizuje: Bc. Jan Gregar
Tel: 465514341
E-mail: gregar@muuo.cz
Datum: 27.07.2022
Místo: Ústí nad Orlicí

Energomontáže Votroubek s.r.o.

Strojnická 1646
516 01 Rychnov nad Kněžnou

VEŘEJNÁ VYHLÁŠKA

Opatření obecné povahy
stanovení přechodné úpravy provozu na pozemních komunikacích

Městský úřad Ústí nad Orlicí, odbor dopravy, silničního hospodářství a správních agend, jako věcně a místně příslušný správní orgán dle ustanovení **§ 124 odst. 6 a § 77 odst. 1 písm. c) zákona č. 361/2000 Sb., o provozu na pozemních komunikacích** a o změnách některých zákonů, ve znění pozdějších předpisů (dále jen zákon o silničním provozu), a dle ustanovení **§ 173 zákona č. 500/2004 Sb., správní řád**, ve znění pozdějších předpisů (dále jen správní řád), v návaznosti na ustanovení **§ 77 odst. 5 zákona o silničním provozu**, na základě žádosti společnosti Energomontáže Votroubek s.r.o., Strojnická 1646, 516 01 Rychnov nad Kněžnou, IČ 28791274 podané dne 26.07.2022, dále po předchozím písemném vyjádření Policie ČR, Krajské ředitelství policie Pardubického kraje, Dopravní inspektorát Ústí nad Orlicí ze dne 20.07.2022 pod č.j. KRPE-65424-2/ČJ-2022-171106

stanovuje
přechodnou úpravu provozu

na silnici II/360, místní komunikaci a chodníku ul. Letohradská v k.ú. Oldřichovice u Ústí nad Orlicí, za těchto podmínek:

- 1) Dopravní značení bude umístěno na místních komunikacích dle přiložených situací odsouhlasených Policií ČR, Krajské ředitelství policie Pardubického kraje, Dopravní inspektorát Ústí nad Orlicí vyjádřením ze dne 20.07.2022 pod č.j. KRPE-65424-2/ČJ-2022-171106. Situace jsou nedílnou součástí tohoto stanovení.
- 2) Přenosné dopravní značky musí být umístěny na sloupcích červeno-bíle pruhovaných, pruhy mají šířku 100 – 200 mm, spodní okraj přenosné dopravní značky musí být min. 0,6 m nad niveletou vozovky.

adresa: Sychrova 16, 562 24 Ústí nad Orlicí
tel.: +420 465 514 111
fax: +420 465 525 563

IČ: 00279676 DIČ: CZ00279676
email: podatelna@muuo.cz
web: <http://www.ustinadorlici.cz>

bankovní spojení:
KB Ústí nad Orlicí, č.ú.: 19-420611/0100
ID datové schránky: bxcbwmg

- 3) Přenosné dopravní značky musí být v reflexním provedení a musí být osazeny s dostatečnou stabilitou proti povětrnostním podmínkám a jiným vlivům, musí být zabezpečeny proti deformaci, pootočení a posunutí. Přechodné dopravní značení musí být udržováno pravidelným čištěním a obnovou v náležitém stavu, tak aby byla zajištěna jejich včasná viditelnost a správná čitelnost.
- 4) Barevně i provedením musí dopravní značky odpovídat ČSN EN 12899-1 a přílohám vyhlášky č. 294/2015 Sb., kterou se provádějí pravidla provozu na pozemních komunikacích.
- 5) Umístění přenosných dopravních značek musí splňovat podmínky stanovené v TP 66 Zásady pro označení pracovních míst na pozemních komunikacích schválené MD pod č.j. 21/2015-120-TN/1 ze dne 12.03.2015 s účinností od 01.04.2015.
- 6) Viditelnost DZ musí být zajištěna mimo obec ze vzdálenosti 100 m a v obci z 50 m.
- 7) Instalací DZ nesmí dojít k narušení nadzemních a podzemních inženýrských sítí.
- 8) Dopravní značení bude instalováno odbornou firmou na náklady žadatele a bude umístěno po dobu prací v termínu **od 03.08.2022 do 19.08.2022**.
- 9) Odpovědná osoba za umístění a odbornou montáž dopravního značení dle tohoto stanovení, následně jeho kontrolu a údržbu po celou dobu přechodné úpravy provozu je pan Zb. Bezdíček, fa Energomontáže Votroubek s.r.o., Rychnov nad Kněžnou, tel. 774454135.

Městský úřad – odbor dopravy, silničního hospodářství a správních agend si vyhrazuje právo toto stanovení změnit nebo doplnit, pokud si to bude vyžadovat veřejný zájem resp. bezpečnost a plynulost silničního provozu.

Odůvodnění

Městský úřad Ústí nad Orlicí, odbor dopravy, silničního hospodářství a správních agend stanovil přechodnou úpravu provozu na základě návrhu žadatele. Přechodné dopravní značení bude umístěno na silnici II/360, místní komunikaci a chodníku ul. Letohradská v k.ú. Oldřichovice u Ústí nad Orlicí, z důvodu uložení kabelového vedení nn na stavbě „IV-12-2019966 Oldřichovice, p.č. 593/1, knn“.

Rozmístění dopravního značení bylo projednáno s dotčeným orgánem Policie ČR dle ust. § 77 odst. 2 písm. b) zákona o silničním provozu.

V souladu s ustanovením § 77 odst. 5 zákona o silničním provozu správní úřad opatření obecné povahy nedoručuje a nevyzývá dotčené osoby k podání připomínek a námitek.

Poučení

Opatření obecné povahy se oznamuje veřejnou vyhláškou a nabývá účinnosti pátým dnem po dni vyvěšení veřejné vyhlášky. Proti opatření obecné povahy nelze podat opravný prostředek.

lic. Jaroslav Škarka, MPA
vedoucí odboru

Za správnost vyhotovení
Bc. Jan Gregar, referent odboru (oprávněná úřední osoba)

Toto oznámení musí být vyvěšeno po dobu 15 dnů na úřední desce.

Vyvěšeno dne:

Sejmuto dne:

.....

Razítko, podpis oprávněné úřední osoby potvrzující vyvěšení a sejmutí na úřední desce.

Doručí se:

Energomontáže Votroubek s.r.o., Strojnická 1646, 516 01 Rychnov nad Kněžnou
Správa a údržba silnic Pk, Třebovská 333, Ústí nad Orlicí
Město Ústí nad Orlicí, Sychrova 16 (DSS)

Dotčené orgány státní správy:

MěÚ stavební úřad Ústí nad Orlicí
Policie ČR, Krajské ředitelství policie Pardubického kraje, Dopravní inspektorát Ústí nad Orlicí

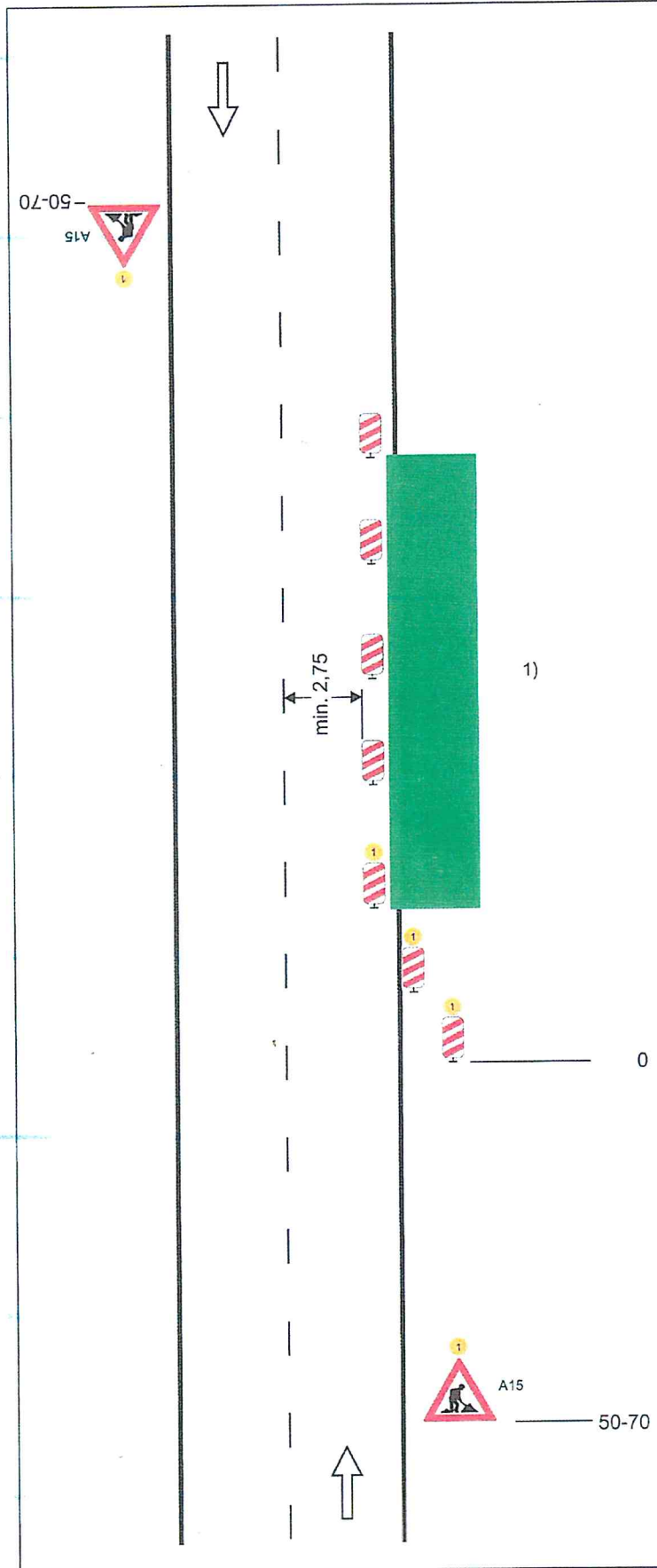


Schéma B/3

Standardní pracovní místo. Zúžení
ho pruhu.

podélná uzávěra oboustrannými směrnými deskami
odstup max. 10 m

příčná uzávěra jednostrannými směrnými deskami
odstup podélně 1 - 2 m
příčně 0,6 - 1 m
výstražná světla typu 1 na každé straně desce

1) užití dopravních značek a dopravních značek v případě souběžných parkovacích chodníků nebo stezek pro cyklisty schémat B/17 až B/20

výstražné světlo typu 1 nebo značka umístěna na fluorescenčním žlutozeleném podkladu směru shodně

vzdálenosti v metrech

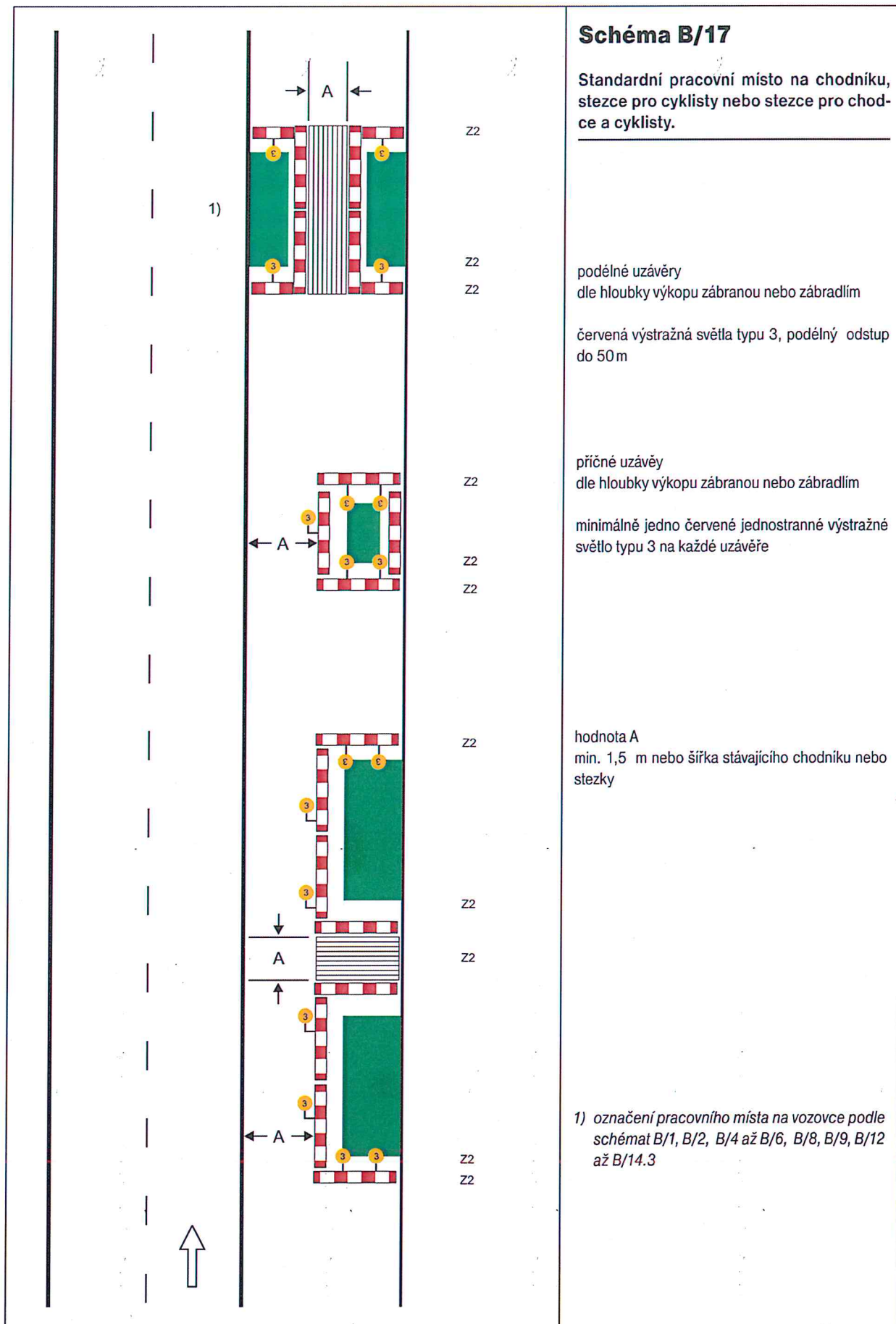


Schéma B/17

Standardní pracovní místo na chodníku, stezce pro cyklisty nebo stezce pro chodce a cyklisty.

podélné uzávěry
dle hloubky výkopu zábranou nebo zábradlím

červená výstražná světla typu 3, podélný odstup do 50 m

příčné uzávěry
dle hloubky výkopu zábranou nebo zábradlím

minimálně jedno červené jednostranné výstražné světlo typu 3 na každé uzávěře

hodnota A
min. 1,5 m nebo šířka stávajícího chodníku nebo stezky

1) označení pracovního místa na vozovce podle schémat B/1, B/2, B/4 až B/6, B/8, B/9, B/12 až B/14.3