



ustivp22v00t5b

**Městský úřad Ústí nad Orlicí**  
**odbor dopravy, silničního hospodářství a správních agend**

Vaše č.j.:  
Ze dne: 21.07.2022

Naše č.j.: **MUUO/64569/2022/DSS/jg**  
Číslo spisu: 19680/2022  
Spis. značka: dss-práce/19680/2022  
Poč. listů: 3  
Poč. příloh: 1  
Poč. lis. př.: 14

Vyřizuje: Bc. Jan Gregar  
Tel: 465514341  
E-mail: gregar@muuo.cz  
Datum: 22.07.2022  
Místo: Ústí nad Orlicí

**TRASKO BVT, s.r.o.**

Na Nouzce 487/8  
682 01 Vyškov

## **VEŘEJNÁ VYHLÁŠKA**

### **Opatření obecné povahy stanovení přechodné úpravy provozu na pozemních komunikacích**

Městský úřad Ústí nad Orlicí, odbor dopravy, silničního hospodářství a správních agend, jako věcně a místně příslušný správní úřad dle ustanovení **§ 124 odst. 6 a § 77 odst. 1 písm. c) zákona č. 361/2000 Sb., o provozu na pozemních komunikacích** a o změnách některých zákonů, ve znění pozdějších předpisů (dále jen zákon o silničním provozu), a dle ustanovení **§ 173 zákona č. 500/2004 Sb., správní řád**, ve znění pozdějších předpisů, v návaznosti na ustanovení **§ 77 odst. 5 zákona o silničním provozu**, na základě žádosti společnosti TRASKO BVT, s.r.o., Na Nouzce 487/8, 682 01 Vyškov, IČ 06020666, kterou na základě plné moci zastupuje společnost TRASIG s.r.o., Jízdárenská 590, 682 01 Vyškov, IČ 26922151, podané dne 21.07.2020, dále po předchozím písemném vyjádření Policie ČR, Krajské ředitelství policie Pardubického kraje, Dopravní inspektorát Ústí nad Orlicí ze dne 20.07.2022 pod č.j. KRPE-64111-3/ČJ-2022-171106

stanovuje  
**přechodnou úpravu provozu**

na místních komunikacích ul. Tvardkova, Blažkova, Mazánkova, Dělnická, Družstevní, J. a J. Kovářů, M.J. Kociána, Husova, Pickova v Ústí nad Orlicí za těchto podmínek:

- 1) Dopravní značení bude umístěno na místních komunikacích dle přiložených situací odsouhlasených Policií ČR, Krajské ředitelství policie Pardubického kraje, Dopravní inspektorát Ústí nad Orlicí ze dne 20.07.2022 pod č.j. KRPE-64111-3/ČJ-2022-171106. Situace jsou nedílnou součástí tohoto stanovení.
- 2) Přenosné dopravní značky musí být umístěny na sloupcích červeno-bíle pruhovaných, pruhy mají šířku 100 – 200 mm, spodní okraj přenosné dopravní značky musí být min. 0,6 m nad niveletou vozovky.

adresa: Sychrova 16, 562 24 Ústí nad Orlicí  
tel.: +420 465 514 111  
fax: +420 465 525 563

IČ: 00279676 DIČ: CZ00279676  
email: podatelna@muuo.cz  
web: <http://www.ustinadorlici.cz>

bankovní spojení:  
KB Ústí nad Orlicí, č.ú.: 19-420611/0100  
ID datové schránky: bxcbwmg

- 3) Přenosné dopravní značky musí být v reflexním provedení a musí být osazeny s dostatečnou stabilitou proti povětrnostním podmínkám a jiným vlivům, musí být zabezpečeny proti deformaci, pootočení a posunutí. Přechodné dopravní značení musí být udržováno pravidelným čištěním a obnovou v náležitém stavu, tak aby byla zajištěna jejich včasná viditelnost a správná čitelnost.
- 4) Barevně i provedením musí dopravní značky odpovídat ČSN EN 12899-1 a přílohám vyhlášky č. 294/2015 Sb., kterou se provádějí pravidla provozu na pozemních komunikacích.
- 5) Umístění přenosných dopravních značek musí splňovat podmínky stanovené v TP 66 Zásady pro označení pracovních míst na pozemních komunikacích schválené MD pod č.j. 21/2015-120-TN/1 ze dne 12.03.2015 s účinností od 01.04.2015.
- 6) Viditelnost DZ musí být zajištěna mimo obec ze vzdálenosti 100 m a v obci z 50 m.
- 7) Instalací DZ nesmí dojít k narušení nadzemních a podzemních inženýrských sítí.
- 8) Dopravní značení bude instalováno odbornou firmou TRASIG s.r.o., Vyškov, na náklady žadatele a bude umístěno po dobu prací v termínu **od 15.08.2022 do 31.8.2022** postupně, tak jak budou probíhat práce.
- 9) Odpovědná osoba za umístění a odbornou montáž dopravního značení dle tohoto stanovení, následně jeho kontrolu a údržbu po celou dobu přechodné úpravy provozu je pan Ing. Daniel Sedlák, fa TRASKO BVT s.r.o., Vyškov, tel. 725638296.

Městský úřad – odbor dopravy, silničního hospodářství a správních agend si vyhrazuje právo toto stanovení změnit nebo doplnit, pokud si to bude vyžadovat veřejný zájem resp. bezpečnost a plynulost silničního provozu.

#### **Odůvodnění**

Městský Ústí nad Orlicí, odbor dopravy, silničního hospodářství a správních agend stanovil přechodnou úpravu provozu na základě návrhu žadatele. Přechodné dopravní značení bude umístěno na místních komunikacích ul. Tvardkova, Blažkova, Mazánkova, Dělnická, Družstevní, J. a J. Kovářů, M.J. Kociána, Husova, Pickova v Ústí nad Orlicí, z důvodu pohybu mechanizace při opravě kanalizace – zapravení povrchů kolem šachet.

Rozmístění dopravního značení bylo projednáno s dotčeným orgánem Policie ČR dle ust. § 77 odst. 2 písm. b) zákona o silničním provozu.

V souladu s ustanovením § 77 odst. 5 zákona o silničním provozu správní úřad opatření obecné povahy nedoručuje a nevyzývá dotčené osoby k podání připomínek a námitek.

#### **Poučení**

Opatření obecné povahy se oznamuje veřejnou vyhláškou a nabývá účinnosti pátým dnem po dni vyvěšení veřejné vyhlášky. Proti opatření obecné povahy nelze podat opravný prostředek.

lic. Jaroslav Škarka, MPA  
vedoucí odboru

Za správnost vyhotovení  
Bc. Jan Gregar, referent odboru (oprávněná úřední osoba)

adresa: Sychrova 16, 562 24 Ústí nad Orlicí  
tel.: +420 465 514 111  
fax: +420 465 525 563

IČ: 00279676 DIČ: CZ00279676  
email: podatelna@muuo.cz  
web: <http://www.ustinadorlici.cz>

bankovní spojení:  
KB Ústí nad Orlicí, č.ú.: 19-420611/0100  
ID datové schránky: bxcbwmg

Toto oznámení musí být vyvěšeno po dobu 15 dnů na úřední desce.

Vyvěšeno dne: .....

Sejmuto dne: .....

.....

Razítko, podpis oprávněné úřední osoby potvrzující vyvěšení a sejmutí na úřední desce.

Doručí se:

TRASKO BVT s.r.o., Na Nouzce 487/8, 682 01 Vyškov

TRASIG s.r.o., Jízdárenská 590, 682 01 Vyškov

Město Ústí nad Orlicí, Sychrova 16 (DSS)

Dotčené orgány státní správy:

MěÚ stavební úřad Ústí nad Orlicí

Policie ČR, Krajské ředitelství policie Pardubického kraje, Dopravní inspektorát Ústí nad Orlicí

2/2022

Vypracoval: Souralová Jana

Kreslil: Souralová Jana

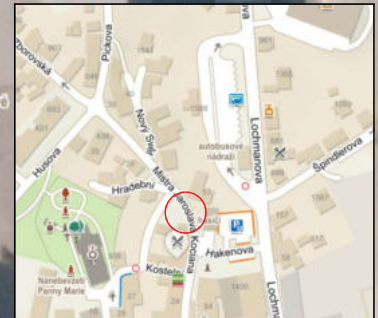
Č. zakázky: 103/22

Číslo vykresu: 1

Zakázka: Přechodné dopravní značení



# ÚSTÍ NAD ORLICÍ



Délka prac.místa cca 15m,  
průjezdní šířka min. 2,75m.



2/2022

Vypracoval: Souralová Jana

Kreslil: Souralová Jana

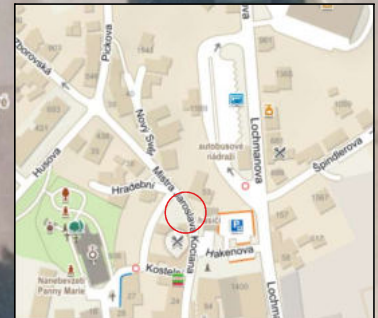
Č. zakázky: 103/22

Číslo vykresu: 2

Zakázka: Přechodné dopravní značení



# ÚSTÍ NAD ORLICÍ



Délka prac.místa cca 15m,  
průjezdní šířka min. 2,75m.



2/2022

Vypracoval: Souralová Jana

Kreslil: Souralová Jana

Č. zakázky : 103/22

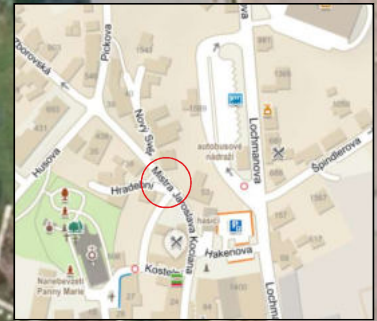
Číslo výkresu: 3

Zakázka: Přechodné dopravní značení

**Trasig**

Služby v oblasti dopravního značení

**ÚSTÍ  
NAD ORLICÍ**



**Délka prac.místa cca 15m,  
průjezdni šířka min. 2,75m.**

2/2022

Vypracoval: Souralová Jana

Kreslil: Souralová Jana

Č. zakázky : 103/22

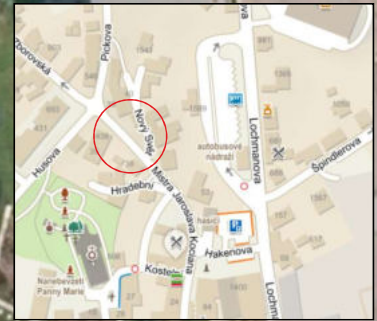
Číslo výkresu: 4

Zakázka: Přechnodné dopravní značení

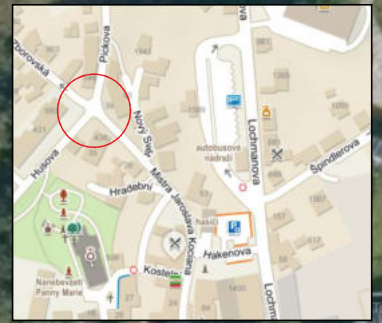
**Trasig**

Služby v oblasti dopravního značení

**ÚSTÍ  
NAD ORLICÍ**



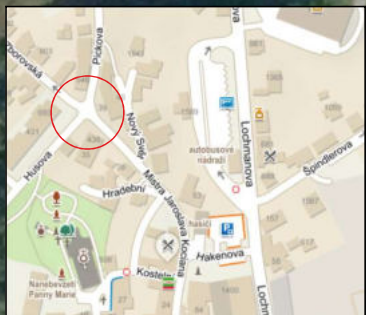
**Délka prac.místa oca 15m,  
průjezdni šířka min. 2,75m.**



**Délka prac.místa cca 15m,  
průjezdní šířka min. 2,75m.**

2/2022		 Služby v oblasti dopravního značení	
Vypracoval:	Souralová Jana		
Kreslil:	Souralová Jana	<b>ÚSTÍ NAD ORLICÍ</b>	
Č. zakázky :	103/22		Číslo výkresu: 5
Zakázka:	Přechodné dopravní značení		





**Délka prac.místa cca 15m,  
průjezdni šířka min. 2,75m.**

2/2022		 Služby v oblasti dopravního značení	
Vypracoval:	Souralová Jana		
Kreslil:	Souralová Jana	<b>ÚSTÍ NAD ORLICÍ</b>	
Č. zakázky :	103/22		Číslo výkresu: 6
Zakázka:	Přechodné dopravní značení		

2/2022

Vypracoval: Souralová Jana

Kreslil: Souralová Jana

Č. zakázky: 103/22

Číslo vykresu: 7

Zakázka: Přechodné dopravní značení



ÚSTÍ  
NAD ORLICÍ



Tvardkova

Družstevní

Dělnická

Jana a Jos. Kovářů

Čs. armády

Délka prac.místa cca 15m,  
průjezdni šířka min. 2,75m.

B20a

A15

S7

Z4a

A15

E7/b

2,75m

Tvardkova

S7

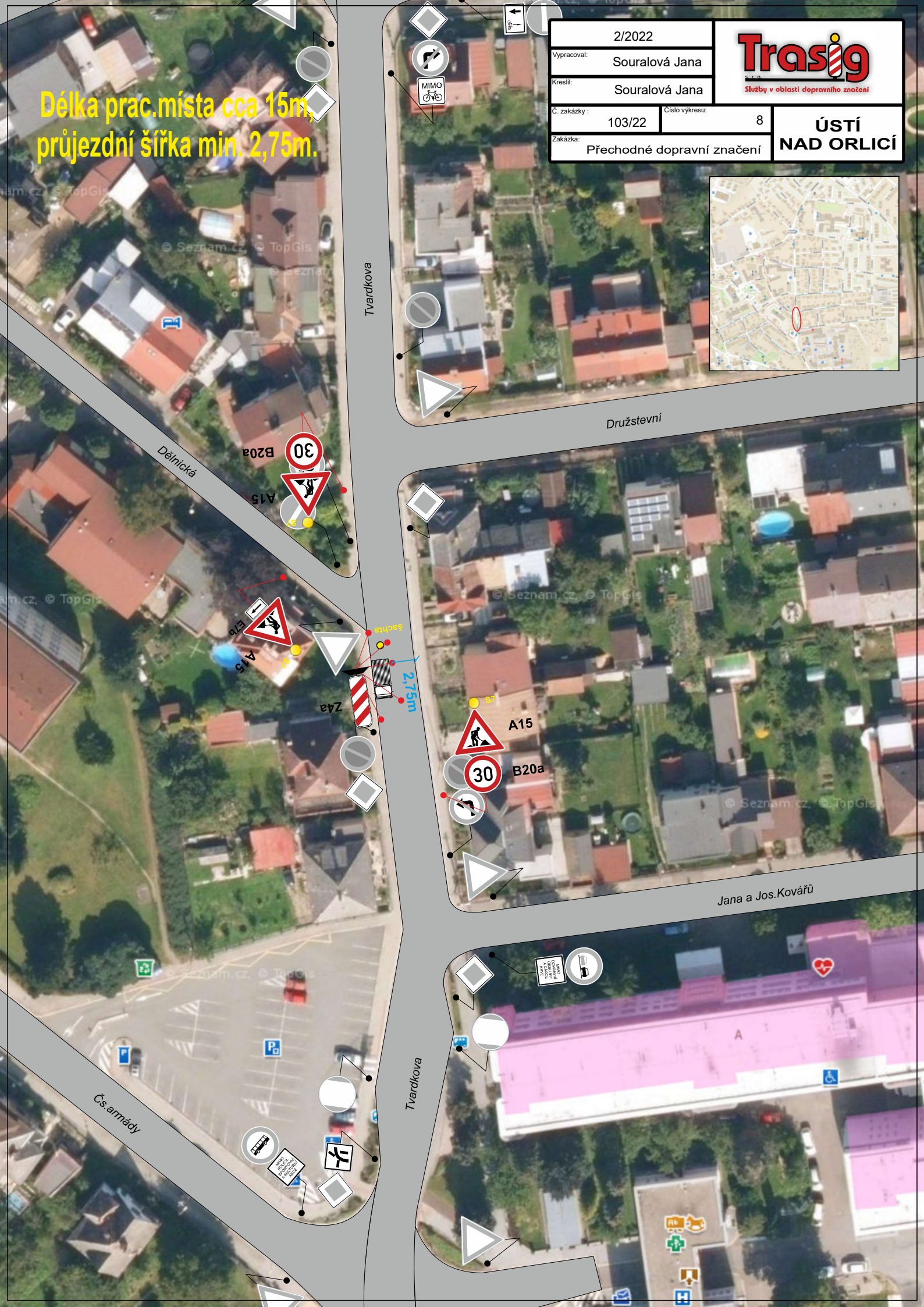
A15

30

B20a

Délka prac.místa cca 15m,  
průjezdni šířka min. 2,75m.

2/2022	<b>Trasig</b> Služby v oblasti dopravního značení	
Vypracoval:	Souralová Jana	
Kreslil:	Souralová Jana	
Č. zakázky:	103/22	Číslo vykresu: 8
Zakázka:	Přechodné dopravní značení	
		<b>ÚSTÍ NAD ORLICÍ</b>



Tvardkova

Družstevní

Jana a Jos.Kovářů

Čs.armády

Tvardkova

2,75m

B20a

A15

A15

E1b

Z4a

A15

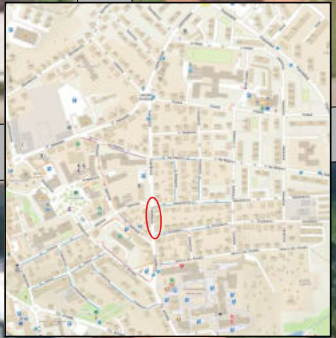
B20a

MIMO  
KŘÍŽOVÁNÍ  
S  
PŘEVAHOU  
PŘEDNÍ  
KATEGORIE  
PRŮJEZDU

MIMO  
KŘÍŽOVÁNÍ  
S  
PŘEVAHOU  
PŘEDNÍ  
KATEGORIE  
PRŮJEZDU

Délka prac.místa oca 15m,  
průjezdni šířka min. 2,75m.

2/2022		 Služby v oblasti dopravního značení
Vypracoval:	Souralová Jana	
Kreslil:	Souralová Jana	ÚSTÍ NAD ORLICÍ
C. zakázky :	103/22	
Zakázka:	Přechodné dopravní značení	



Dělmičká

Mazánkova

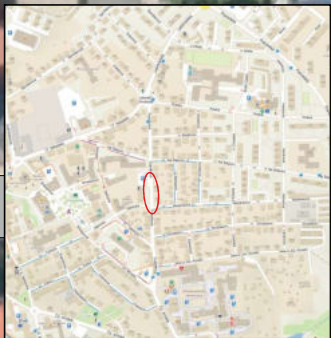
Tvardkova

Družstevní

Dělmičká

Jana a Jos. Kovářů





Délka prac.místa cca 15m,  
 průjezdní šířka min 2,75m.  
 DZ se bude posouvat dle  
 postupu stavebních prací.

2/2022		 Služby v oblasti dopravního značení	
Vypracoval:	Souralová Jana		
Kreslil:	Souralová Jana	<b>ÚSTÍ          NAD ORLICÍ</b>	
Č. zakázky:	103/22		Číslo vykresu: 11
Zakázka:	Přechodné dopravní značení		

2/2022

Vypracoval: Suralová Jana

Kreslil: Suralová Jana

Č. zakázky : 103/22

Číslo výkresu: 12

Zakázka: Přechodné dopravní značení



# ÚSTÍ NAD ORLICÍ



**Délka prac.místa cca 15m,  
průjezdni šířka min. 2,75m.**

Tvardkova

Blažkova

Na Štěpnici

Na Štěpnici

B20a

A15

S7

Z4a

2,75m

S6a1b

A15

S7

STOP

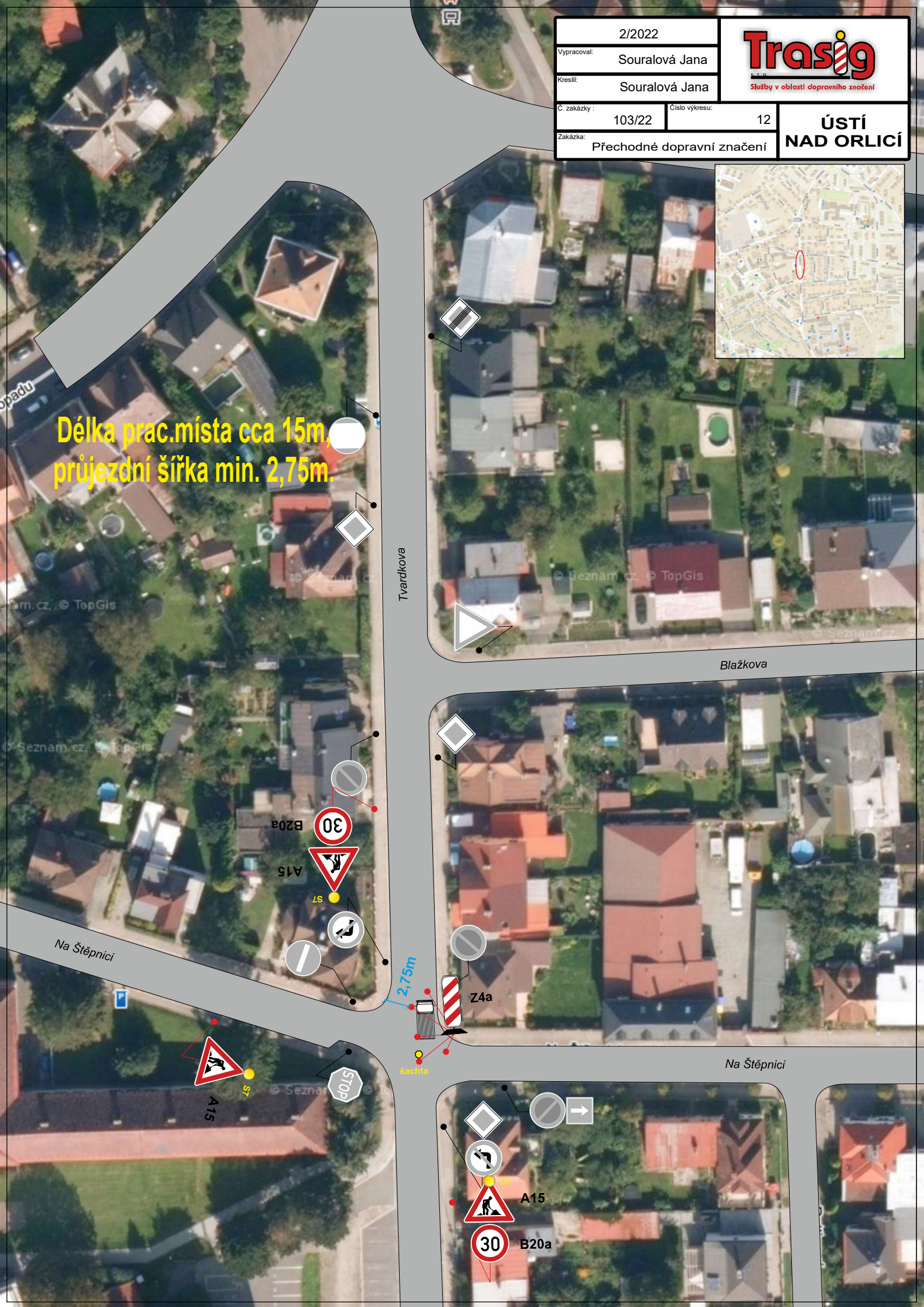
A15

B20a

S7

A15

B20a



Délka prac.místa cca 15m,  
průjezdni šířka min. 2,75m.

2/2022

Vypracoval: Suralová Jana

Kreslil: Suralová Jana

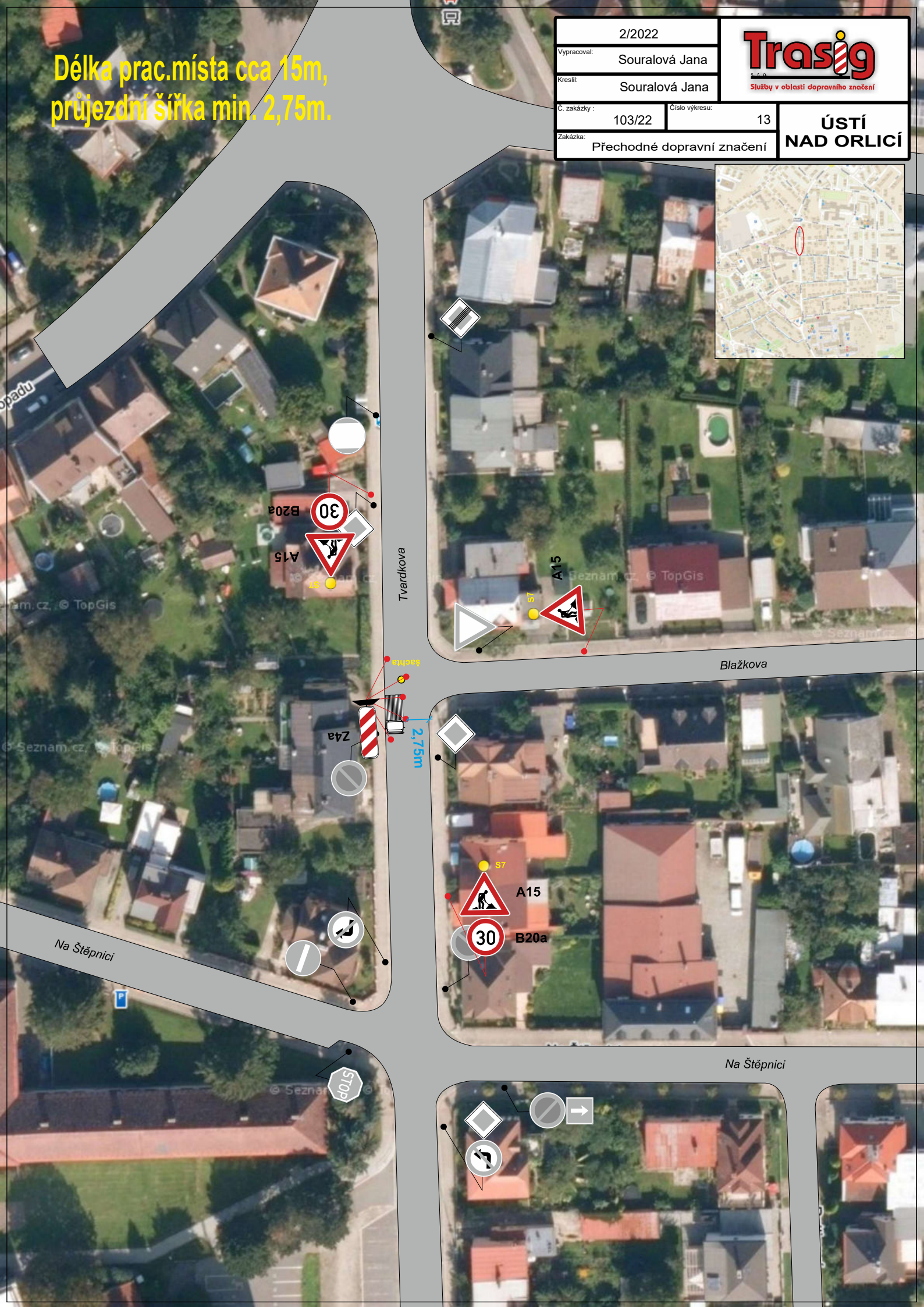
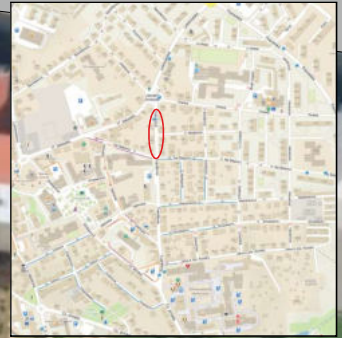
Č. zakázky : 103/22

Číslo výkresu: 13

Zakázka: Přechodné dopravní značení

**Trasig**  
Služby v oblasti dopravního značení

**ÚSTÍ  
NAD ORLICÍ**



Tvardkova

Blažkova

Na Štěpnici

Na Štěpnici

2,75m

Z4a

A15

B20a

STOP





2/2022

Vypracoval: Souralová Jana

Kreslil: Souralová Jana

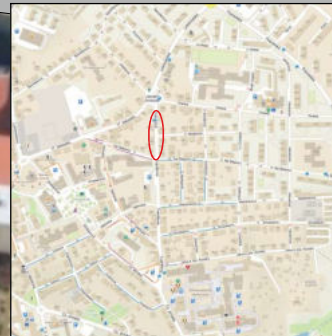
Č. zakázky : 103/22

Číslo výkresu: 14

Zakázka: Přechodné dopravní značení



ÚSTÍ  
NAD ORLICÍ



Délka prac.místa cca 15m,  
průjezdní šířka min. 2,75m.



S7

B20a

A15

Tvardkova  
2,75m



S7

A15

B20a

Blažkova

Na Štěpnici

Na Štěpnici

