

dne **4. 8. 2022** od **7:30** do **15:00** hodin

Plánovaná odstávka zahrnuje tyto lokality:**Ústí nad Orlicí (okres Ústí nad Orlicí)**část obce **Hylváty****Nerudova: č. p.** 131-136, 141, 142, 153, 154, 158, 159, 160, 162, 163, 165, 166, 169, 171, 172**Pivovarská: č. p.** 38, 51, 56, 63, 68, 74, 93, 94, 99, 216, 423, 424, 439, 440**Pod Lesem: č. p.** 52, 53, 79, 86, 193, 196, 202, 210, 215, 234-238, 240, 244-249, 252, 253, 254, 256, 260, 261, 262, 263, 265, 266, 267, 270, 271, 272, 277, 280, 281, 282, 290, 327, 337, 346, 347, 387, 400, 403, 432, 472, 544, 648; **č. ev.** 902**Potoční: č. p.** 109, 161, 184, 220, 467, 468**Třebovská: č. p.** 50, 58, 65, 81, 83, 117, 118, 119, 121, 124, 125, 138, 176, 218, 279, 287, 294-298, 392, 454, 455, 456, 469**U Rybníčku: č. p.** 67, 130, 288, 416**U Řeky: č. p.** 69, 283, 436, 520, 629**Vrbová: č. p.** 55, 59, 60, 75, 89, 229, 276, 438, 625, 626**Za Vodou: č. p.** 47, 404kat. území **Hylváty** (kód **775339**): **parcelní č.** 3, 49/1, 423, 425, 479, 886, 889/1, 893/1, 896/1, 960, 964, 981, 1021, 1034/1, 1039/1, 1187/5, 1201/48, 1283/8část obce **Ústí nad Orlicí****A. Staška: č. p.** 860, 881, 900, 911, 920, 962**J. Haška: č. p.** 1543**J. Štyrsy: č. p.** 247, 248, 289, 400, 829, 830**Lázeňská: č. p.** 203, 204, 562, 563, 576, 1000, 1037, 1112, 1179, 1403, 1447, 1448, 1540**Pod Horou: č. p.** 225, 1072**Třebovská: č. p.** 109, 110, 349, 386, 422, 436, 583, 1057, 1455**U Rybníčku: č. p.** 896, 928, 966, 974, 1354**Vrbová: č. p.** 655, 1080, 1582**Za Drahou: č. p.** 221, 231, 577, 1022, 1036, 1041, 1047, 1048, 1054, 1067, 1098, 1197**Zelená: č. p.** 107, 326, 1002, 1023, 1046, 1178

UPOZORNĚNÍ

Dotčené zařízení distribuční soustavy je nutné i v době odstávky považovat za zařízení pod napětím, a proto vás žádáme o dodržení všech zásad bezpečnosti a provedení opatření potřebných k zamezení případných škod na zdraví a majetku. | Provozovatelé výroben elektřiny jsou povinni zajistit přerušeni dodávky elektřiny z výroby do vypnutého úseku distribuční soustavy.

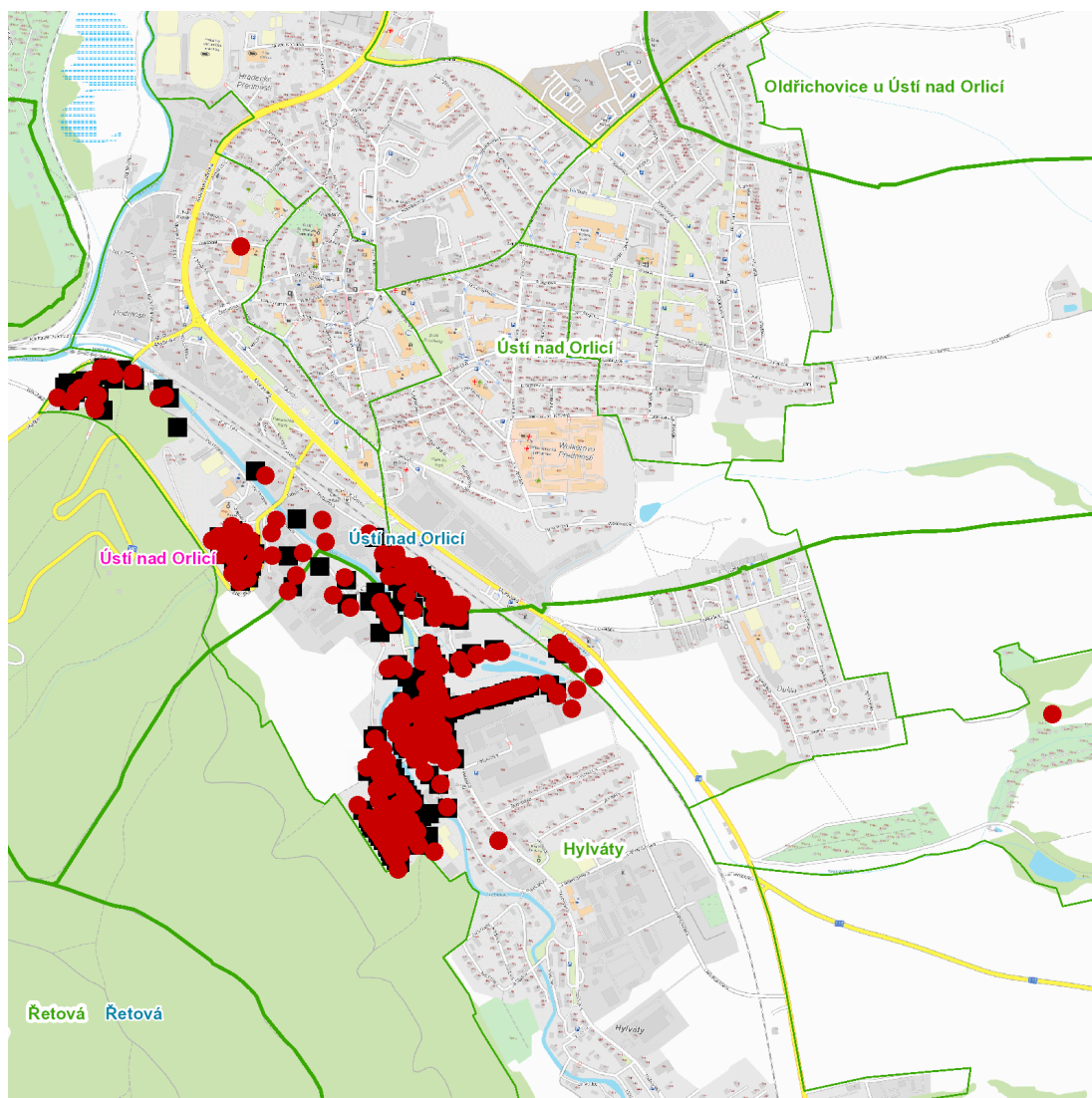
NEJDE VÁM ELEKTŘINA...

TIP: Registrujte se zdarma na www.cezdistribuce.cz/sluzba a informace o odstávkách elektřiny budete dostávat e-mailem nebo SMS. U poruch zasíláme SMS s předpokládanou dobou obnovení dodávek. | Aktuální stav dodávek elektřiny na konkrétní adrese zjistíte snadno, rychle a bez registrace na portále **Bez Šťávy** (www.bezstavy.cz).

kat. území **Ústí nad Orlicí** (kód **775274**): parcelní č. 473/2, 1662/1, 2485/2, 3153, 3748

UPOZORNĚNÍ

Dotčené zařízení distribuční soustavy je nutné i v době odstávky považovat za zařízení pod napětím, a proto vás žádáme o dodržení všech zásad bezpečnosti a provedení opatření potřebných k zamezení případných škod na zdraví a majetku. | Provozovatelé výroben elektřiny jsou povinni zajistit přerušeni dodávky elektřiny z výroby do vypnutého úseku distribuční soustavy.

dne 4. 8. 2022 od 7:30 do 15:00 hodin**Orientační mapový podklad odstávkou dotčených lokalit****VYSVĚTLIVKY**

- – adresy dotčené odstávkou elektřiny
- – místa připojení k elektrické síti dotčená odstávkou

INFORMACE ZASLÁNA

IDDS: bxcbwmg (Město Ústí nad Orlicí)