

dne **27. 7. 2022** od **7:30** do **12:00** hodin

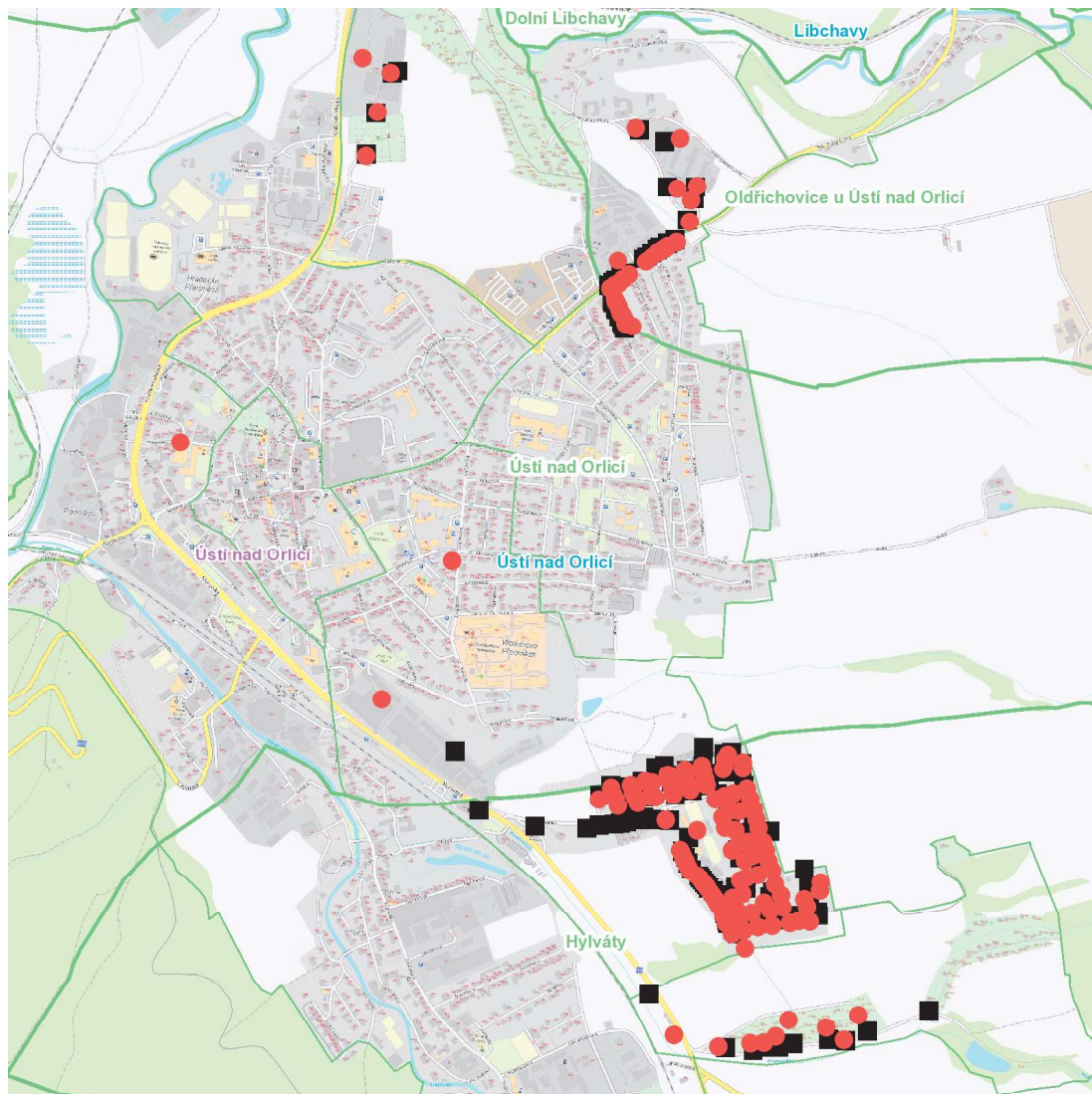
Plánovaná odstávka zahrnuje tyto lokality:**Ústí nad Orlicí (okres Ústí nad Orlicí)**část obce **Hylváty****č. ev.** 359, 9401**Dukelská: č. p.** 300-325, 332, 360-367, 380-385, 401, 402, 417-422, 429, 431, 457-461, 470, 485-500,
503-507, 509, 510, 511, 513-519, 521, 530, 546-551, 622**Spojovací: č. p.** 578, 579**Větrná: č. p.** 571, 572, 574, 575, 576kat. území **Hylváty** (kód **775339**): **parcelní č.** ST.209, 661, 663/47, 707/3, 708/5, 708/28, 708/30, 708/33,
976/212, 976/213část obce **Oldřichovice****č. p.** 129**Letohradská: č. p.** 51, 52, 53, 85, 86, 87, 90-94, 100**Polní: č. p.** 54-62**Staré Oldřichovice: č. p.** 12, 130, 140část obce **Ústí nad Orlicí****Hřbitovní: č. p.** 33, 236, 1497**Moravská: č. p.** 519kat. území **Oldřichovice u Ústí nad Orlicí** (kód **775355**): **parcelní č.** 470/1, 497/8, 597/4kat. území **Ústí nad Orlicí** (kód **775274**): **parcelní č.** 763, 2361/1, 3143

UPOZORNĚNÍ

Dotčené zařízení distribuční soustavy je nutné i v době odstávky považovat za zařízení pod napětím, a proto vás žádáme o dodržení všech zásad bezpečnosti a provedení opatření potřebných k zamezení případných škod na zdraví a majetku. | Provozovatelé výroben elektřiny jsou povinni zajistit přerušeni dodávky elektřiny z výroby do vypnutého úseku distribuční soustavy.

NEJDE VÁM ELEKTŘINA...

TIP: Registrujte se zdarma na www.cezdistribuce.cz/sluzba a informace o odstávkách elektřiny budete dostávat e-mailem nebo SMS. U poruch zasíláme SMS s předpokládanou dobou obnovení dodávek. | Aktuální stav dodávek elektřiny na konkrétní adrese zjistíte snadno, rychle a bez registrace na portále **Bez Šťávy** (www.bezstavy.cz).

dne 27. 7. 2022 od 7:30 do 12:00 hodin

Orientační mapový podklad odstávkou dotčených lokalit

VYSVĚTLIVKY

- – adresy dotčené odstávkou elektřiny
- – místa připojení k elektrické síti dotčená odstávkou

INFORMACE ZASLÁNA

IDDS: bxcbwmg (Město Ústí nad Orlicí)