

dne **26. 7. 2022** od **7:30** do **9:30** hodin

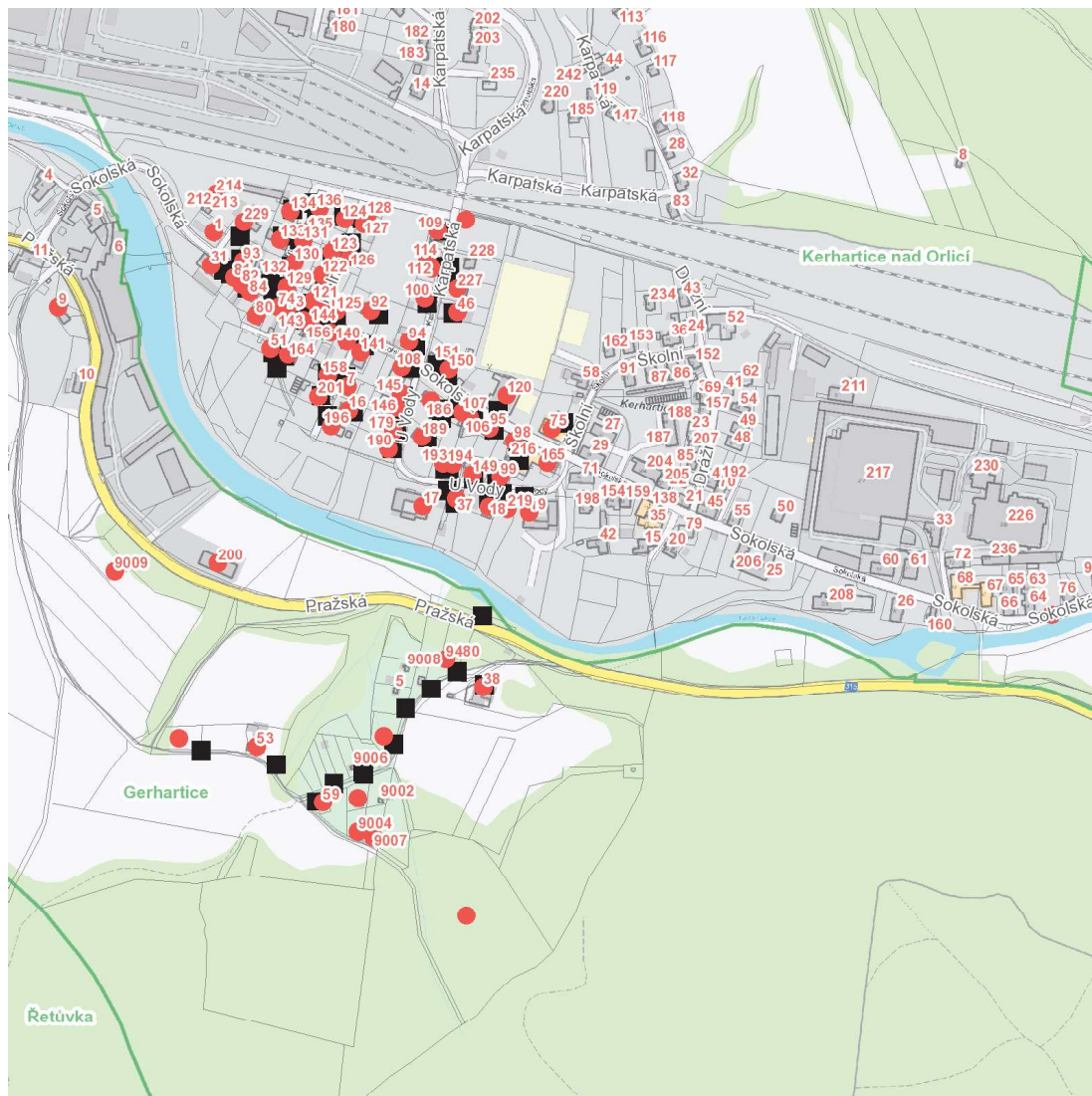
Plánovaná odstávka zahrnuje tyto lokality:**Ústí nad Orlicí (okres Ústí nad Orlicí)**část obce **Kerhartice****č. ev.** 9004, 9007, 9009, 9480**Karpatská: č. p.** 46, 94, 100, 109, 112, 114, 227**Kolmá: č. p.** 12, 122, 123, 124, 126, 127, 128**Pražská: č. p.** 9, 38, 53, 59, 200**Sokolská: č. p.** 1, 31, 51, 73, 74, 80, 81, 82, 84, 92, 93, 95, 98, 106, 107, 108, 120, 121, 125, 129, 140, 141, 143, 144, 150, 156, 164, 165, 213, 214, 229**Školní: č. p.** 75**Truhlářská: č. p.** 130, 131, 133, 134, 135, 136**U Vody: č. p.** 17, 18, 19, 37, 99, 145, 146, 149, 179, 186, 189, 190, 193, 194, 219**Zahrádkářů: č. p.** 7, 16, 158, 196, 201kat. území **Gerhartice** (kód **775410**): **parcelní č.** 51, 62/2, 68/6, 70/1kat. území **Kerhartice nad Orlicí** (kód **775347**): **parcelní č.** 259/17, 548/1

UPOZORNĚNÍ

Dotčené zařízení distribuční soustavy je nutné i v době odstávky považovat za zařízení pod napětím, a proto vás žádáme o dodržení všech zásad bezpečnosti a provedení opatření potřebných k zamezení případných škod na zdraví a majetku. | Provozovatelé výroben elektřiny jsou povinni zajistit přerušení dodávky elektřiny z výroby do vypnutého úseku distribuční soustavy.

NEJDE VÁM ELEKTŘINA...

TIP: Registrujte se zdarma na www.cezdistribuce.cz/sluzba a informace o odstávkách elektřiny budete dostávat e-mailem nebo SMS. U poruch zasíláme SMS s předpokládanou dobou obnovení dodávek. | Aktuální stav dodávek elektřiny na konkrétní adrese zjistíte snadno, rychle a bez registrace na portále **Bez Štávy** (www.bezstavy.cz).

dne **26. 7. 2022** od **7:30** do **9:30** hodin**Orientační mapový podklad odstávkou dotčených lokalit****VYSVĚTLIVKY**

- – adresy dotčené odstávkou elektřiny
- – místa připojení k elektrické síti dotčená odstávkou

INFORMACE ZASLÁNA

IDDS: bxcbwmg (Město Ústí nad Orlicí)