



**Město Ústí nad Orlicí**  
Odbor správy majetku města

Naše č.j.: MUUO/44002/2022/SMM/sk  
Číslo spisu: 356/2018  
Poč. listů: 1  
Poč. příloh: 0  
Poč. lis. př.: 0

Vyřizuje: Olga Skalická  
Tel: 465 514 266  
E-mail: skalicka@muuo.cz  
Datum: 17.05.2022  
Místo: Ústí nad Orlicí

**Záměr pronájmu nebytových prostor**  
**v budově GALEN v Ústí nad Orlicí**

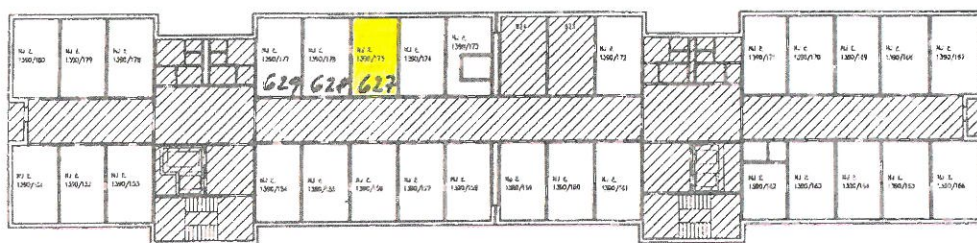
Město Ústí nad Orlicí, v souladu s ustanovením § 39 odst. 1 zákona č. 128/2000 Sb., o obcích, v platném znění, zveřejňuje záměr pronájmu nebytových prostor za účelem poskytování lékařských služeb.

Předmětem pronájmu je místnost č. 627 v 6. NP objektu GALEN, Smetanova 1390 v Ústí nad Orlicí, pronajímaná za účelem poskytování lékařských služeb, o celkové ploše 20,7 m<sup>2</sup>, za úplatu nájemného ve výši 1.707,70 Kč/m<sup>2</sup>/rok (provozní místnost) a 860,90 Kč/m<sup>2</sup>/rok (podíl na společných prostorách o celkové výměře 1,25 m<sup>2</sup>), tj. za celkové nájemné 36.420 Kč/rok vč. DPH.

Záměr pronájmu nebytových prostor byl schválen Radou města Ústí nad Orlicí dne 16.5.2022, usnesením č. 2779/125/RM/2022. Město Ústí nad Orlicí tímto vyzývá občany a jiné subjekty, aby se k tomuto záměru vyjádřili, případně předložili své nabídky.

Informace potřebné k podání své nabídky, včetně informací o smluvních ujednáních a ceně souvisejících služeb, obdržíte u Ing. Marty Rollerové, jednatelky společnosti DEMOServis, s.r.o., mobil: + 420777326694.

6.NP



Seznam jednotek 6.NP

▨ Společné prostory domu

NJ č.1390/151	pracovna	601	plocha NJ - 20,7 m <sup>2</sup>	NJ č.1390/167	čekárna	617	plocha NJ - 20,7 m <sup>2</sup>
NJ č.1390/152	ordinace	602	plocha NJ - 20,7 m <sup>2</sup>	NJ č.1390/168	ordinace	618	plocha NJ - 20,7 m <sup>2</sup>
NJ č.1390/153	ordinace	603	plocha NJ - 20,7 m <sup>2</sup>	NJ č.1390/169	provoz. místnost	619	plocha NJ - 20,7 m <sup>2</sup>
NJ č.1390/154	laboratoř	604	plocha NJ - 20,7 m <sup>2</sup>	NJ č.1390/170	ordinace	620	plocha NJ - 20,7 m <sup>2</sup>
NJ č.1390/155	pracovna	605	plocha NJ - 20,7 m <sup>2</sup>	NJ č.1390/171	čekárna	621	plocha NJ - 20,7 m <sup>2</sup>
NJ č.1390/156	ordinace	606	plocha NJ - 20,7 m <sup>2</sup>	NJ č.1390/172	sklad	622	plocha NJ - 20,7 m <sup>2</sup>
NJ č.1390/157	ordinace	607	plocha NJ - 20,7 m <sup>2</sup>	NJ č.1390/173	rentgen	623	plocha NJ - 20,7 m <sup>2</sup>
NJ č.1390/158	laboratoř	608	plocha NJ - 20,7 m <sup>2</sup>	NJ č.1390/174	arch.v.	626	plocha NJ - 20,7 m <sup>2</sup>
NJ č.1390/159	provoz.míst.	609	plocha NJ - 20,7 m <sup>2</sup>	NJ č.1390/175	provoz. místnost	627	plocha NJ - 20,7 m <sup>2</sup>
NJ č.1390/160	ordinace	610	plocha NJ - 20,7 m <sup>2</sup>	NJ č.1390/176	ordinace	628	plocha NJ - 20,7 m <sup>2</sup>
NJ č.1390/161	čekárna	611	plocha NJ - 20,7 m <sup>2</sup>	NJ č.1390/177	čekárna	629	plocha NJ - 20,7 m <sup>2</sup>
NJ č.1390/162	provoz.míst.	612	plocha NJ - 20,7 m <sup>2</sup>	NJ č.1390/178	sklad	630	plocha NJ - 20,7 m <sup>2</sup>
NJ č.1390/163	ordinace	613	plocha NJ - 20,7 m <sup>2</sup>	NJ č.1390/179	pracovna	631	plocha NJ - 20,7 m <sup>2</sup>
NJ č.1390/164	čekárna	614	plocha NJ - 20,7 m <sup>2</sup>	NJ č.1390/180	denní místnost+šatna	632	plocha NJ - 20,7 m <sup>2</sup>
NJ č.1390/165	ordinace	615	plocha NJ - 20,7 m <sup>2</sup>				
NJ č.1390/166	provoz.míst.	616	plocha NJ - 20,7 m <sup>2</sup>				

Vyvěšeno dne :

Sejmuto dne :

adresa: Sychrova 16, 562 24 Ústí nad Orlicí  
tel.: +420 465 514 111  
fax: +420 465 525 563

IČ: 00279676 DIČ: CZ00279676  
email: podatelna@muuo.cz  
web: http://www.ustinadorlici.cz

bankovní spojení:  
KB Ústí nad Orlicí, č.ú.: 19-420611/0100  
ID datové schránky: bxcbbwmg