

Městský úřad Ústí nad Orlicí
odbor dopravy, silničního hospodářství a správních agend

Vaše č.j.:
Ze dne: 12.05.2022

Naše č.j.: **MUUO/42584/2022/DSS/jg**
Číslo spisu: 56/2022
Spis. značka: 56/2022
Poč. listů: 3
Poč. příloh: 1
Poč. lis. př.: 7

Vyřizuje: Bc. Jan Gregar
Tel: 465514341
E-mail: gregar@muuo.cz
Datum: 16.05.2022
Místo: Ústí nad Orlicí

EUROVIA CS, a.s.

U Michelského lesa 1581/2
140 00 Praha 4

VEŘEJNÁ VYHLÁŠKA

Opatření obecné povahy stanovení přechodné úpravy provozu na pozemních komunikacích

Městský úřad v Ústí nad Orlicí, odbor dopravy, silničního hospodářství a správních agend, jako věcně a místně příslušný správní orgán dle ustanovení **§ 124 odst. 6 a § 77 odst. 1 písm. c) zákona č. 361/2000 Sb., o provozu na pozemních komunikacích** a o změnách některých zákonů, ve znění pozdějších předpisů (dále jen zákon o silničním provozu), a dle ustanovení **§ 173 zákona č. 500/2004 Sb., správní řád**, ve znění pozdějších předpisů (dále jen správní řád), v návaznosti na ustanovení **§ 77 odst. 5 zákona o silničním provozu**, na základě žádosti společnosti EUROVIA CS, a.s., U Michelského lesa 1581/2, 140 00 Praha 4, IČ 45274924, kterou na základě plné moci zastupuje společnost LETS DZ s.r.o., 5. května 1378, 516 01 Rychnov nad Kněžnou, IČ 06569030, podané dne 12.05.2022, dále po předchozím písemném vyjádření Policie ČR, Krajské ředitelství policie Pardubického kraje, Dopravní inspektorát Ústí nad Orlicí ze dne 12.05.2022 pod č.j. KRPE-41679-2/ČJ-2022-171106

stanovuje
přechodnou úpravu provozu

na silnici III/3123 ul. Žerotínova, za kruhovým objezdem ve směru do centra, sil. III/3123 ul. Komenského, za křižovatkou s místní komunikací Klopotská ve směru ke kruhovému objezdu, sil. III/3123 za mostem U Jána ve směru do Brandýsa, na místní komunikaci ul. Nádražní za parkovištěm ve směru do centra, místní komunikaci podél kolejí před a za provizorním přemostěním potoka v Brandýse nad Orlicí a na silnici III/3156 Hrádek – Sudislav nad Orlicí takto:

- 1) Dopravní značení bude umístěno na silnici a místních komunikacích dle přiložených situací odsouhlasených Policií ČR, Krajské ředitelství policie Pardubického kraje, Dopravní inspektorát Ústí nad Orlicí vyjádřením ze dne 12.05.2022 pod č.j. KRPE-41679-2/ČJ-2022-171106. Situace jsou nedílnou součástí tohoto stanovení.

adresa: Sychrova 16, 562 24 Ústí nad Orlicí
tel.: +420 465 514 111
fax: +420 465 525 563

IČ: 00279676 DIČ: CZ00279676
email: podatelna@muuo.cz
web: <http://www.ustinadorlici.cz>

bankovní spojení:
KB Ústí nad Orlicí, č.ú.: 19-420611/0100
ID datové schránky: bxcbwmg

- 2) Přenosné dopravní značky musí být umístěny na sloupcích červeno-bíle pruhovaných, pruhy mají šířku 100 – 200 mm, spodní okraj přenosné dopravní značky musí být min. 0,6 m nad niveletou vozovky.
- 3) Přenosné dopravní značky musí být v reflexním provedení a musí být osazeny s dostatečnou stabilitou proti povětrnostním podmínkám a jiným vlivům. Přechodné dopravní značení musí být udržováno pravidelným čištěním a obnovou v náležitém stavu, tak aby byla zajištěna jejich včasná viditelnost a správná čitelnost.
- 4) Barevně i provedením musí dopravní značky odpovídat ČSN EN 12899-1 a přílohám vyhlášky č. 294/2015 Sb., kterou se provádějí pravidla provozu na pozemních komunikacích.
- 5) Umístění přenosných dopravních značek musí splňovat podmínky stanovené v TP 66 Zásady pro označení pracovních míst na pozemních komunikacích schválené MD pod č.j. 21/2015-120-TN/1 ze dne 12.03.2015 s účinností od 01.04.2015.
- 6) Viditelnost DZ musí být zajištěna mimo obec ze vzdálenosti 100 m a v obci z 50 m.
- 7) Instalaci DZ nesmí dojít k narušení nadzemních a podzemních inženýrských sítí.
- 8) Dopravní značení bude instalováno odbornou firmou LETS DZ s.r.o., 5. května 1378, 516 01 Rychnov nad Kněžnou na náklady žadatele a bude umístěno v termínu **od 01.06.2022 do 31.05.2023.**
- 9) Odpovědná osoba za umístění a odbornou montáž dopravního značení dle tohoto stanovení, následně jeho kontrolu a údržbu po celou dobu přechodné úpravy provozu je pan Jiří Lorenc, fa LETS DZ s.r.o., Rychnov nad Kněžnou, tel. 606642987, pan Ing. David Pilný EUROVIA CS, a.s., Praha, tel. 731601599.

Městský úřad – odbor dopravy, silničního hospodářství a správních agend si vyhrazuje právo toto stanovení změnit nebo doplnit, pokud si to bude vyžadovat veřejný zájem resp. bezpečnost a plynulost silničního provozu.

Odůvodnění

Městský úřad Ústí nad Orlicí, odbor dopravy, silničního hospodářství a správních agend stanovil přechodnou úpravu provozu na základě návrhu žadatele. Přechodné dopravní značení bude umístěno na silnici III/3123 ul. Žerotínova, Komenského a místních komunikacích v Brandýse nad Orlicí a na silnici III/3156 Hrádek – Sudislav nad Orlicí, z důvodu omezení jízdy vozidel stavby přes město Brandýs nad Orlicí a obec Hrádek, stavba „Ústí n.O.-Brandýs n.O.- původní stopa, BC“.

Dle ust. § 61 odst. 4 zák.č. 361/2000 Sb., o silničním provozu, přechodná úprava provozu na pozemních komunikacích k zajištění bezpečnosti provozu na pozemních komunikacích musí být časově omezena, nejdéle však na dobu jednoho roku. Z tohoto důvodu správní orgán vydal stanovení přechodné úpravy dopravního značení pouze do 31.05.2023. Na další rok je třeba opětovně požádat o vydání nového stanovení přechodného dopravního značení.

Rozmístění dopravního značení bylo projednáno s dotčeným orgánem Policie ČR dle ustanovení § 77 odst. 2 písm. b) zákona o silničním provozu.

V souladu s ustanovením § 77 odst. 5 zákona o silničním provozu správní úřad opatření obecné povahy nedoručuje a nevyzývá dotčené osoby k podání připomínek a námitek.

Poučení

Opatření obecné povahy se oznamuje veřejnou vyhláškou a nabývá účinnosti pátým dnem po dni vyvěšení veřejné vyhlášky. Proti opatření obecné povahy nelze podat opravný prostředek.

lic. Jaroslav Škarka, MPA
vedoucí odboru

Za správnost vyhotovení
Bc. Jan Gregar, referent odboru (oprávněná úřední osoba)

Toto oznámení musí být vyvěšeno po dobu 15 dnů na úřední desce.

Vyvěšeno dne: Sejmuto dne:

.....
Razítko, podpis oprávněné úřední osoby potvrzující vyvěšení a sejmutí na úřední desce.

Doručí se:

EUROVIA CS, a.s., U Michelského lesa 1581/2, 140 00 Praha 4
LETS DZ s.r.o., 5. května 1378, 516 01 Rychnov nad Kněžnou
Město Brandýs nad Orlicí (také k vyvěšení na úřední desce)
Obec Hrádek (také k vyvěšení na úřední desce)
Správa a údržba silnic Pardubického kraje, Třebovská 333, 562 03 Ústí nad orlicí

Dotčené orgány státní správy:

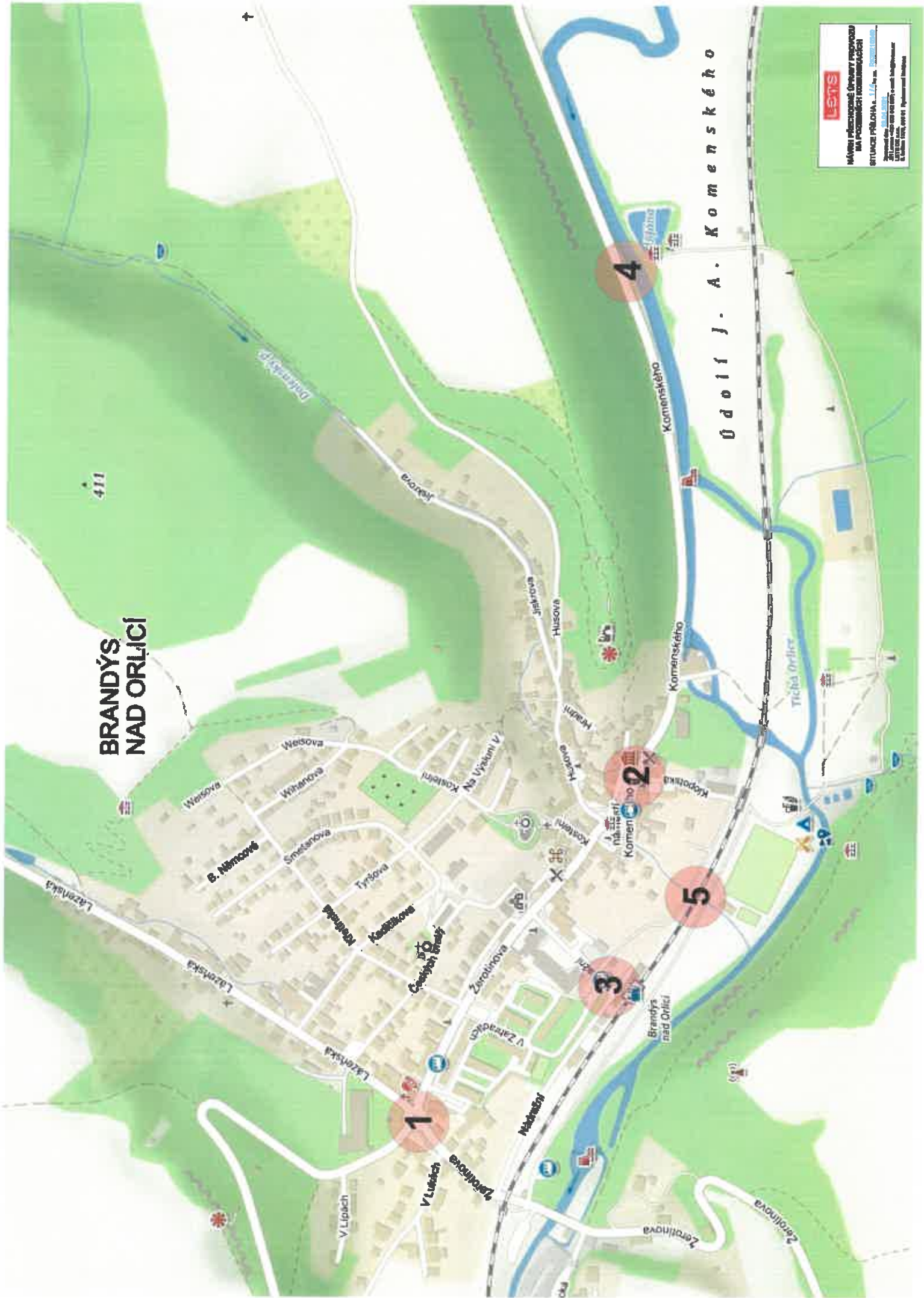
Policie ČR, Krajské ředitelství policie Pardubického kraje, Dopravní inspektorát Ústí nad Orlicí 56227

adresa: Sychrova 16, 562 24 Ústí nad Orlicí
tel.: +420 465 514 111
fax: +420 465 525 563

IČ: 00279676 DIČ: CZ00279676
email: podatelna@muuo.cz
web: <http://www.ustinadorlici.cz>

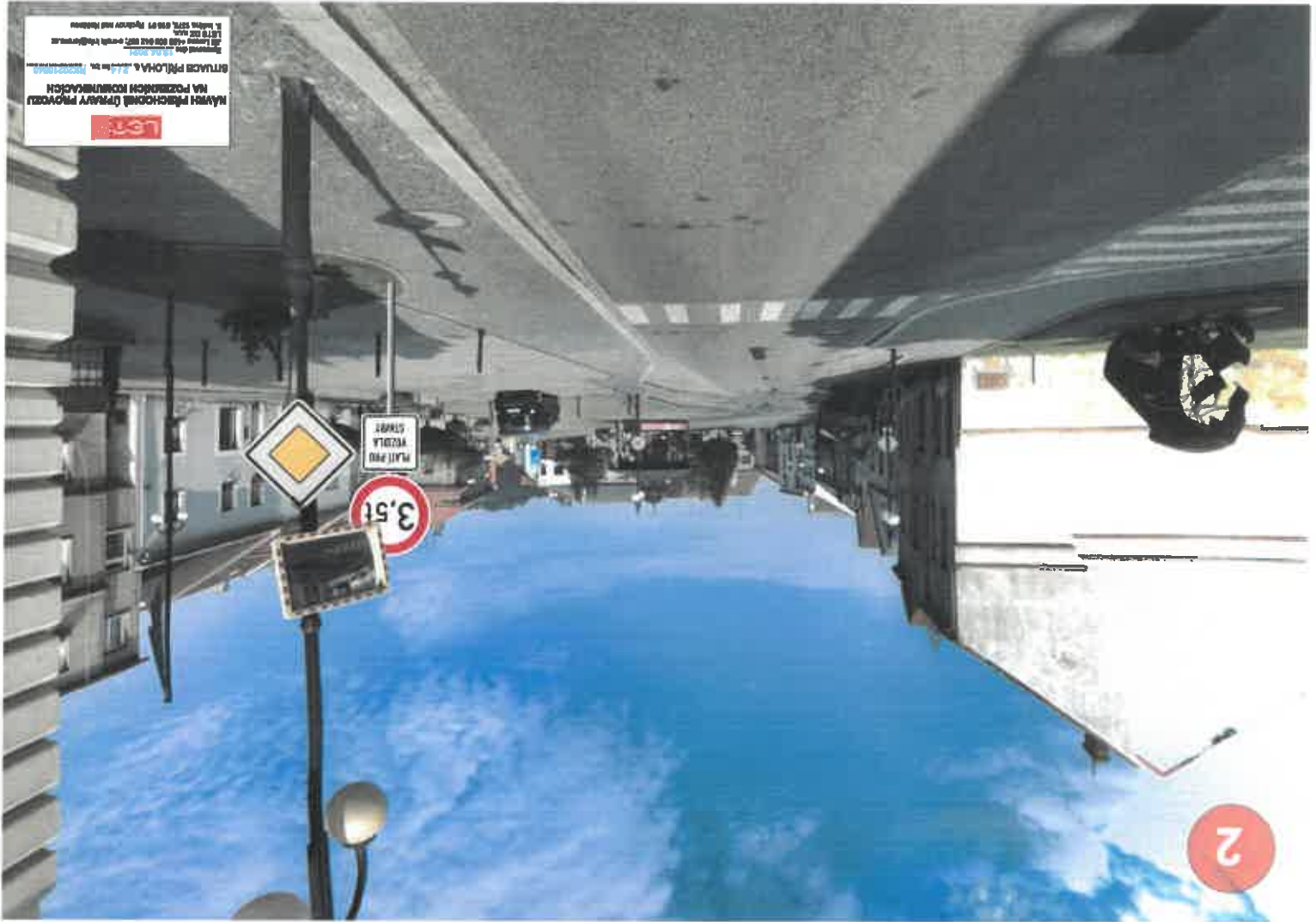
bankovní spojení:
KB Ústí nad Orlicí, č.ú.: 19-420611/0100
ID datové schránky: bxcbwmg

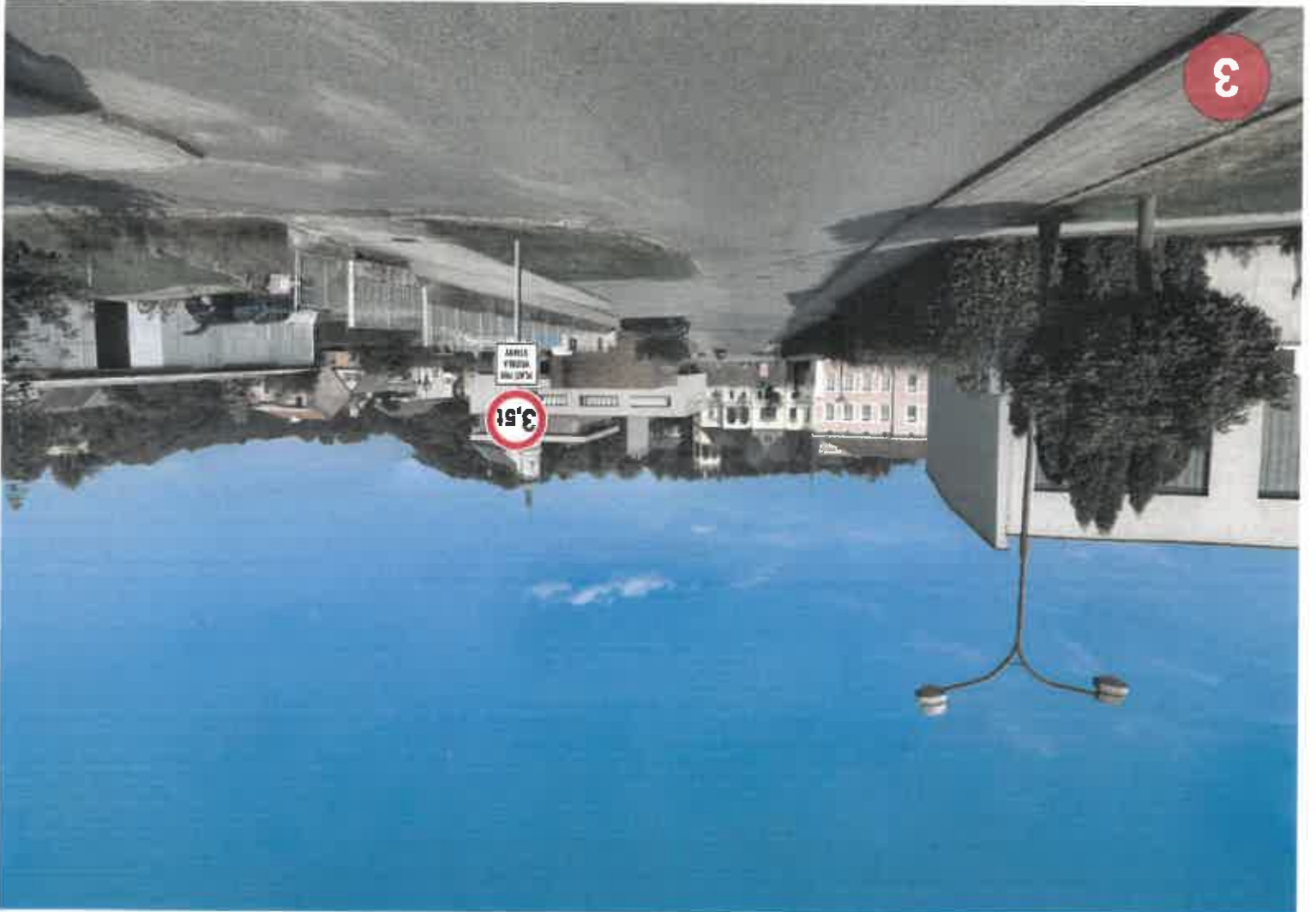
BRANDÝS NAD ORLÍČÍ



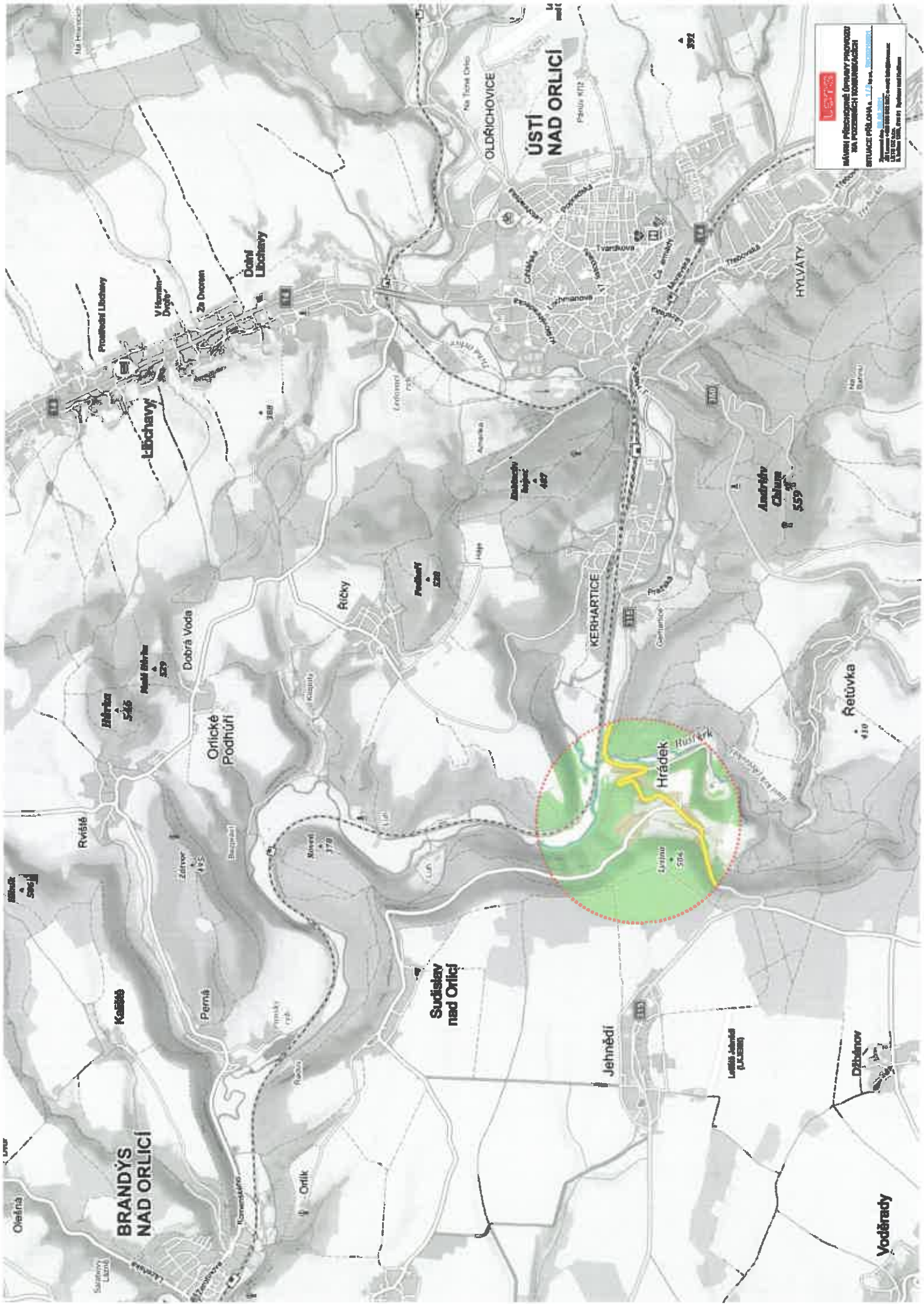
LETS
Místní příslušnostní úřady regionu
NA POZEMKOVÝ KATASTR
STAVBA PŮHA s. r. o.
Zapsaná č. 1432 v obch. rejstříku
IČO: 252 252 252, IČD: 4852
Kancelář: 252 252 252, Fax: 252 252 252
Kontakt: 252 252 252, E-mail: info@lets.cz

КЛУБЪТ НА ПЪТНИЦИТЕ
МАШИНИТЕ ПЪТНИЦИТЕ
НА ПОСЛЕДНОТО ПОСРЕДИЛИЩЕ
МАШИНИТЕ ПЪТНИЦИТЕ
НА ПОСЛЕДНОТО ПОСРЕДИЛИЩЕ
МАШИНИТЕ ПЪТНИЦИТЕ
НА ПОСЛЕДНОТО ПОСРЕДИЛИЩЕ









LESY
Místní přírodní památka
NA POZEMKŮCH PODLEHÁJÍCÍCH
STÁTNÍ SPRÁVĚ LESŮ ČR
LESY ČR, ústí nad orlicí, ústí nad orlicí, ústí nad orlicí
Ústí nad Orlicí, ústí nad Orlicí, ústí nad Orlicí

**BRANDÝS
NAD ORLICÍ**

**Sudslav
nad Orlicí**

**ÚSTÍ
NAD ORLICÍ**

Jehnědí

Hrádek

HYLVAŤ

Vodňany

**Andrlův
Chrást
559**

**Zámostí
nad
Orlicí
467**

Ričky

**Suševá
378**

**Podhůří
520**

**Záhřeben
546**

**Malá Bělá
529**

**Orlické
Podhůří**

Debrá Voda

**Prostřední
Libchavy**

**Dolní
Libchavy**

OLDŘICHOVICE

**Retůvka
410**

Džbánov

**Lužná Jihlavská
(LUSKÁ)**

Orleňská

Rvšíšná

Kašička

**Prostřední
Libchavy**

Stará Hradecká

**Stará
Libčava**

**Stará
Libčava**

**Stará
Libčava**

**Stará
Libčava**

**Stará
Libčava**





LEVI'S
NAŠI PRACOVNÍCI DĚLAJÍ PRÁCI
NA POKROKĚJÍCH ZEMĚDĚLSKÝCH
STANICÍCH PŘÍBLONA, 3.1.1. www.levi.cz
STANICE PŘÍBLONA, 3.1.1. www.levi.cz
STANICE PŘÍBLONA, 3.1.1. www.levi.cz
STANICE PŘÍBLONA, 3.1.1. www.levi.cz