

**Městský úřad Ústí nad Orlicí**  
**odbor dopravy, silničního hospodářství a správních agend**

Vaše č.j.: TEP/1-1/2021 PH  
 Ze dne: 19.02.2021

Naše č.j.: **MUUO/6502/2021/DSS/ba**  
 Číslo spisu: 90/2021  
 Spis. značka: 90/2021  
 Poč. listů: 4  
 Poč. příloh: 0  
 Poč. lis. př.: 0

Vyřizuje: Miloslava Bartošová  
 Tel: 465 514 341  
 E-mail: bartosovam@muuo.cz  
 Datum: 11.03.2021  
 Místo: Ústí nad Orlicí

**TEPVOS, spol. s r.o.**

Královéhradecká 1566  
 562 01 Ústí nad Orlicí

## VEŘEJNÁ VYHLÁŠKA

### Opatření obecné povahy stanovení přechodné úpravy provozu na pozemních komunikacích

Městský úřad v Ústí nad Orlicí, odbor dopravy, silničního hospodářství a správních agend, jako věcně a místně příslušný správní orgán dle ustanovení **§ 124 odst. 6 a § 77 odst. 1 písm. c) zákona č. 361/2000 Sb., o provozu na pozemních komunikacích** a o změnách některých zákonů, ve znění pozdějších předpisů (dále jen zákon o silničním provozu), a dle ustanovení **§ 173 zákona č. 500/2004 Sb., správní řád**, ve znění pozdějších předpisů (dále jen správní řád), v návaznosti na ustanovení **§ 77 odst. 5 zákona o silničním provozu**, na základě žádosti společnosti TEPVOS, spol. s r.o., Královéhradecká 1566, 561 02 Ústí nad Orlicí, IČ 25945793 podané dne 19.02.2021, dále po předchozím písemném vyjádření Policie ČR, Krajské ředitelství policie Pardubického kraje, Dopravní inspektorát Ústí nad Orlicí ze dne 09.03.2021 pod č.j. KRPE-16685-1/ČJ-2021-171106

stanovuje  
**přechodnou úpravu provozu**

na místních a veřejně účelových komunikacích v Ústí nad Orlicí, Černoviře, Dolním a Horním Houžovci, Hylvátech, Gerharticích, Kerharticích, Knapovci a Oldřichovicích za těchto podmínek:

Dopravní značení bude umístováno:

dle žádosti a schémat č. B/1, B/2, B/5.1, B/5.2, B/14.2, B/24, které jsou nedílnou součástí tohoto stanovení.

nebo použití jednotlivých značek dle potřeby A 15 „Práce“, A 6b „Zúžená vozovka (z jedné strany)“, A 7a „Nerovnost vozovky“, A 22 „Jiné nebezpečí“, B 21a „Zákaz předjíždění“, B 21b „Konec zákazu předjíždění“, C 4a,b „Příkázaný směr objíždění vpravo, vlevo“, P 7 „Přednost protijedoucích vozidel“, P 8 „Přednost před protijedoucími vozidly“, Z 1 „Dopravní kužel“, Z 2 „Zábrana pro označení

adresa: Sychrova 16, 562 24 Ústí nad Orlicí  
 tel.: +420 465 514 111  
 fax: +420 465 525 563

IČ: 00279676 DIČ: CZ00279676  
 email: podatelna@muuo.cz  
 web: <http://www.ustinadorlici.cz>

bankovní spojení:  
 KB Ústí nad Orlicí, č.ú.: 19-420611/0100  
 ID datové schránky: bxcbwmg

uzavírky“, Z 3 „Vodící tabule“, Z 4a,b „Směrová deska levá, pravá“, B 20a „Nejvyšší dovolená rychlost 20 km/h, 30 km/h“.

dopravní značky B 28 „Zákaz zastavení“ doplněné dodatkovou tabulkou E 13 s textem „Zimní údržba“ budou umístěny v ul. Tyršova na sloupu veřejného osvětlení u čp. 606, v ul. Dukelská v místech otáčení autobusu u automobilní školy, které bude umístěno po dobu zimní údržby od 01.11. do 31.03., pouze dle klimatických podmínek, které vyhodnotí štáb zimní údržby.

Dopravní značení provedte jako: **přenosné svislé dopravní značky**

Velikost dopravních značek: **základní rozměrová řada**

Provedení dopravních značek: **reflexní**

Platnost úpravy: **od 01.04.2021 do 31.03.2022**

Další podmínky pro osazení přechodné úpravy provozu:

- 1) Přenosné dopravní značky musí být umístěny na sloupcích červeno-bíle pruhovaných, pruhy mají šířku 100 – 200 mm, spodní okraj přenosné dopravní značky musí být min. 0,6 m nad niveletou vozovky.
- 2) Přenosné dopravní značky musí být osazeny s dostatečnou stabilitou proti povětrnostním podmínkám a jiným vlivům.
- 3) Barevně i provedením musí dopravní značky odpovídat ČSN EN 12899-1 a přílohám vyhlášky č. 294/2015 Sb., kterou se provádějí pravidla provozu na pozemních komunikacích.
- 4) Umístění přenosných dopravních značek musí splňovat podmínky stanovené v TP 66 Zásady pro označení pracovních míst na pozemních komunikacích schválené MD pod č.j. 21/2015-120-TN/1 ze dne 12.03.2015 s účinností od 01.04.2015.
- 5) Viditelnost DZ musí být zajištěna mimo obec ze vzdálenosti 100 m a v obci z 50 m.
- 6) Instalací DZ nesmí dojít k narušení nadzemních a podzemních inženýrských sítí.
- 7) Dopravní značení bude instalováno odbornou firmou TEPVOS spol. s r.o., Ústí nad Orlicí, na své náklady.
- 8) Odpovědná osoba za umístění a odbornou montáž dopravního značení dle tohoto stanovení, následně jeho kontrolu a údržbu po celou dobu přechodné úpravy provozu je pan Ing. Hovádek, tel. 777773352, společnost TEPVOS spol. s r.o., Ústí nad Orlicí.
- 9) Žadatel, před zahájením každých prací, zašle oznámení na emailovou adresu Městského úřadu Ústí nad Orlicí, odboru dopravy, silničního hospodářství a správních agend [bartosovam@muuo.cz](mailto:bartosovam@muuo.cz). Oznámení bude obsahovat místo umístění DZ, termín a druh provádění udržovacích prací.

- 10) Přejídné dopravní značení bude používáno při činnosti spojené s celoroční údržbou komunikací a mostů (výspravy, kontrola, údržba, čištění komunikací, veřejného osvětlení, obnova svislého a vodorovného značení, havárie, kontejnery atd. dle přiložené žádosti)
- 11) Toto stanovení přejídné úpravy silničního provozu musí být na místě předloženo kontrolním orgánům.
- 12) Výkop při havárii bude poznačen dle ust. § 45 odst. 3 zákona 361/2000 Sb., o provozu na pozemních komunikacích v platném znění
- 13) Za snížené viditelnosti bude výkop a dopravní zařízení ve smyslu ust. § 45 odst. 3, zákona 361/2000 Sb., označen výstražným světlem žluté barvy.

Městský úřad – odbor dopravy, silničního hospodářství a správních agend si vyhrazuje právo toto stanovení změnit nebo doplnit, pokud si to bude vyžadovat veřejný zájem resp. bezpečnost a plynulost silničního provozu.

#### **Odůvodnění**

Městský úřad v Ústí nad Orlicí, odbor dopravy, silničního hospodářství a správních agend stanovil přejídnou úpravu provozu na místních a veřejně účelových komunikacích na základě návrhu žadatele. Důvodem umístění dopravního značení jsou údržbové práce a práce při haváriích sítí na území obce Ústí nad Orlicí.

Rozmístění dopravního značení bylo projednáno s dotčeným orgánem Policie ČR dle ust. § 77 odst. 2 písm. b) zákona o silničním provozu.

V souladu s ustanovením § 77 odst. 5 zákona o silničním provozu správní úřad opatření obecné povahy nedoručuje a nevyzývá dotčené osoby k podání připomínek a námitek.

#### **Poučení:**

Opatření obecné povahy se oznamuje veřejnou vyhláškou a nabývá účinnosti pátým dnem po dni vyvěšení veřejné vyhlášky. Proti opatření obecné povahy nelze podat opravný prostředek.

lic. Jaroslav Škarka, MPA  
vedoucí odboru

Za správnost vyhotovení  
Miloslava Bartošová, referentka odboru (oprávněná úřední osoba)

Toto oznámení musí být vyvěšeno po dobu 15 dnů na úřední desce.

Vyvěšeno dne: .....

Sejmuto dne: .....

.....

Razítko, podpis oprávněné úřední osoby potvrzující vyvěšení a sejmutí na úřední desce.

Doručí se:

TEPVOS spol. s r.o., Královéhradecká 1566, 561 02 Ústí nad Orlicí  
Město Ústí nad Orlicí, Sychrova 16 (DSS)

Dotčené orgány státní správy:

Policie ČR, Krajské ředitelství policie Pardubického kraje, Dopravní inspektorát Ústí nad Orlicí

**adresa:** Sychrova 16, 562 24 Ústí nad Orlicí  
**tel.:** +420 465 514 111  
**fax:** +420 465 525 563

**IČ:** 00279676 **DIČ:** CZ00279676  
**email:** podatelna@muuo.cz  
**web:** <http://www.ustinadorlici.cz>

**bankovní spojení:**  
KB Ústí nad Orlicí, č.ú.: 19-420611/0100  
**ID datové schránky:** bxcbwmg



Služby pro naše město...

Váš dopis zn. / ze dne

Naše značka

Vyřizuje / kontakt

V Ústí nad Orlicí

TEP/1-1/2021/PH

Ing. Hovádek

19.2.2021

Městský úřad Ústí nad Orl.  
**Odbor dopravy, silničního  
hospodářství a správních agend**  
Sychrova 16  
**562 24 Ústí nad Orlicí**

## **Žádost o stanovení přechodného dopravního značení na místních a účelových komunikacích**

Žádáme o stanovení přechodného dopravního značení na místních a účelových komunikacích v majetku Města Ústí nad Orlicí dle níže uvedené specifikace

### **Katastrální území:**

Černovír, Dolní Houžovec, Gerhartice, Horní Houžovec, Hylváty, Kerhartice nad Orlicí, Knapovec, Oldřichovice u Ústí nad Orlicí, Ústí nad Orlicí

### **Akce:**

- celoroční údržba komunikací
- vysprávkování povrchu krajnic
- údržbové práce na mostních konstrukcích
- čištění komunikací a mostních konstrukcí v letním a zimním období
- kontrola, údržba a čištění dešťových vpustí
- kontrola, údržba a opravy nadzemních částí veřejného osvětlení osvětlujícího komunikace
- kontrola, údržba a obnova svislého a vodorovného dopravního značení
- kontrola a údržba SSZ
- kontrola, údržba, čištění a opravy dalších součástí a příslušenství místních a účelových komunikací v majetku Města Ústí nad Orlicí
- umístění velkoobjemových kontejnerů na odpad a kontejnerů na nebezpečný odpad
- zhoršení jízdních podmínek v průběhu zimního období zejména v ul. Tyršova, Dukelská, Dělnická, popř. i jiných úseků určených dle konkrétních podmínek na komunikacích (pouze v termínu zimního období)

### **Místo:**

- místní a účelové komunikace v majetku Města Ústí nad Orlicí na území uvedeném výše

### **Důvod:**

- provádění údržby místních a účelových komunikací dle smlouvy o dílo mezi Městem Ústí nad Orlicí a společností TEPVOS, spol. s r.o.

#### **úsek Komunální služby**

Královéhradecká 1526, 562 01 Ústí nad Orlicí

#### **TEPVOS, spol. s r.o.**

Královéhradecká 1566, 562 01 Ústí nad Orlicí

IČ: 259 45 793, DIČ: CZ259 45 793

www.tepvos.cz

Obchodní firma registrovaná v obchodním rejstříku  
vedeném u Krajského soudu v Hradci Králové v oddílu C / 16762

Bankovní spojení ČSOB, a.s. pobočka Ústí nad Orlicí

Číslo účtu: 168 752 599/0300

### Použité dopravní značky:

podle zásad pro přechodné dopravní značení:

1. dle přiložených schémat B/1, B/2, B/5.1, B/5.2, B/14.2, B/24 (DZ A15, B21a,b, C4a,b, P7, P8, Z1, Z2, Z3, Z4a,b) dle situace doplněné o tyto DZ: B20a, 20 km/h, 30 km/h
2. jednotlivě tato DZ: B28 s dodatkovou tabulkou s textem: „ČIŠTĚNÍ KOMUNIKACE, datum“
3. jednotlivě A6b, A7a, A22, B1
4. jednotlivě DZ: B28 doplněné dodatkovou tabulkou E13 „Zimní údržba“
5. přechodně DZ: B28 doplněné dodatkovou tabulkou E13 „Zimní údržba“ v období provádění zimní údržby od 1. 11. 2021 do 31. 3. 2022 v ulici Tyršova a v ulici Dukelská, v místech otáčení autobusů veřejné dopravy

Termín: od 1. 4. 2021 do 31. 3. 2022

Odpovědná osoba: Ing. Hovádek 777 773 352

S pozdravem  
Petr Hovádek



**Ing. Petr Hovádek**  
ředitel divize Služby  
tel.: +420 465 529 58  
mobíl: +420 777 773 352  
e-mail: petr.hovadek@tepvos.cz  
www.tepvos.cz, www.bazenusti.cz

Sídlo divize:  
**TEPVOS, spol. s r.o.** Královéhradecká 1526  
Královéhradecká 1566 562 01 Ústí nad Orlicí  
562 01 Ústí nad Orlicí IČ: 25945793, DIČ: CZ25945793

Počet příloh: 6  
Počet listů příloh:



### Schéma B/1

Standardní pracovní místo na pozemní komunikaci s malým dopravním zatížením.

příčná uzávěra jednostrannými směrovacími deskami

odstup podélně 1 - 2 m  
příčně 0,6 - 1 m

podélná uzávěra oboustrannými směrovacími deskami

odstup max. 10 m

příčná uzávěra jednostrannými směrovacími deskami

odstup podélně 1 - 2 m  
příčně 0,6 - 1 m

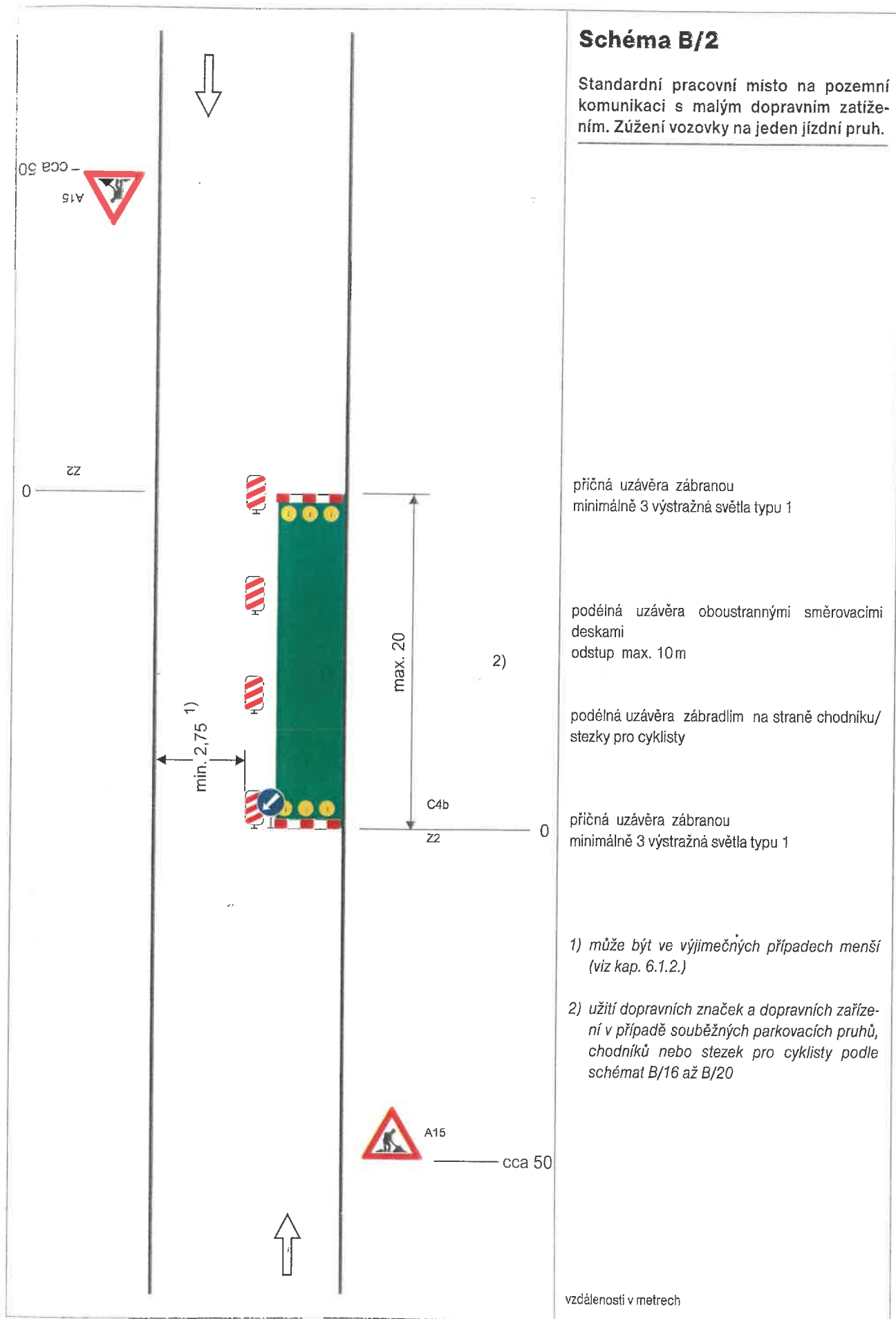
výstražná světla typu 1 na každé směrovací desce

1) užití dopravních značek a dopravních zařízení v případě souběžných parkovacích pruhů, chodníků nebo stezek pro cyklisty podle schémat B/16 až B/20

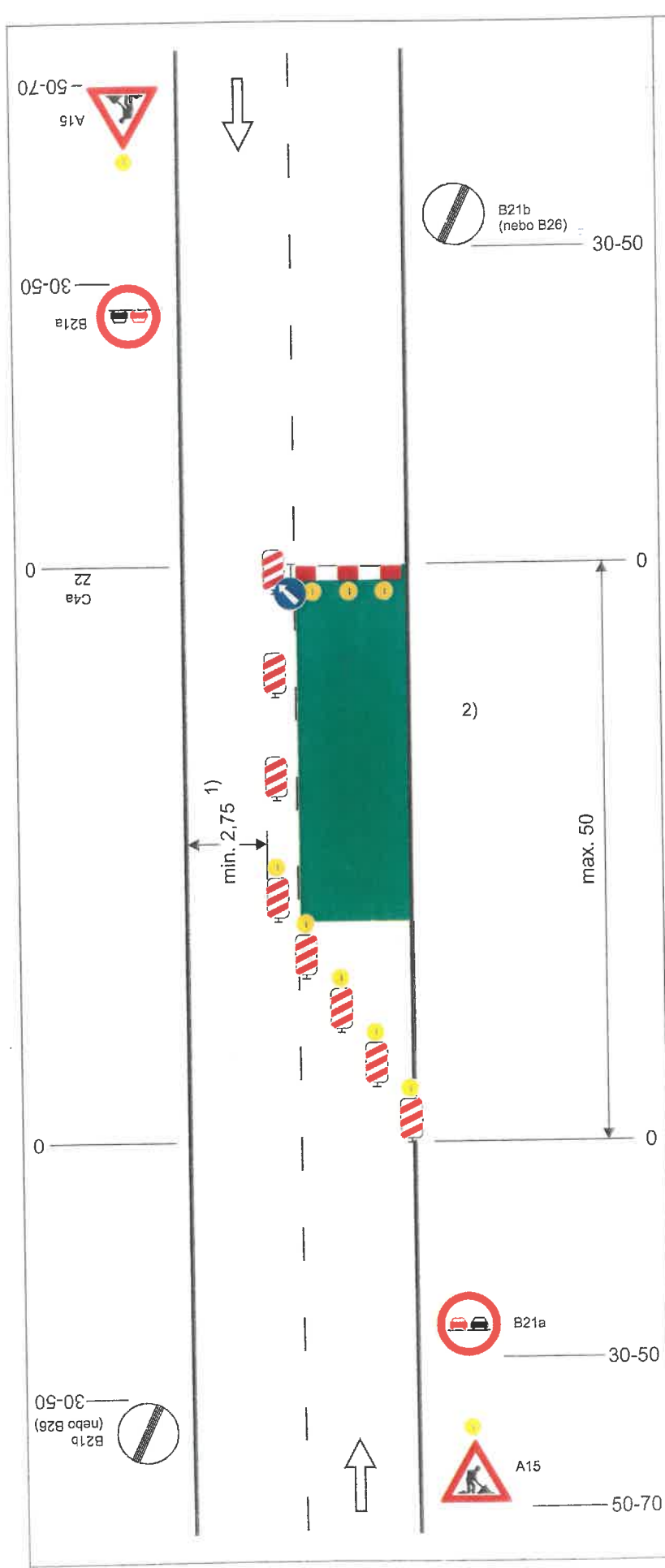
vzdálenosti v metrech











**Schéma B/5.1**

**Standardní pracovní místo. Zúžení vozovky na jeden jízdní pruh.**

výstražné světlo typu 1  
nebo značka umístěna na  
fluorescenčním žlutozeleném podkladu, v proti-  
směru shodně

příčná uzávěra zábranou  
minimálně 3 výstražná světla typu 1

podélná uzávěra oboustrannými směrovacími  
deskami  
odstup max. 10 m

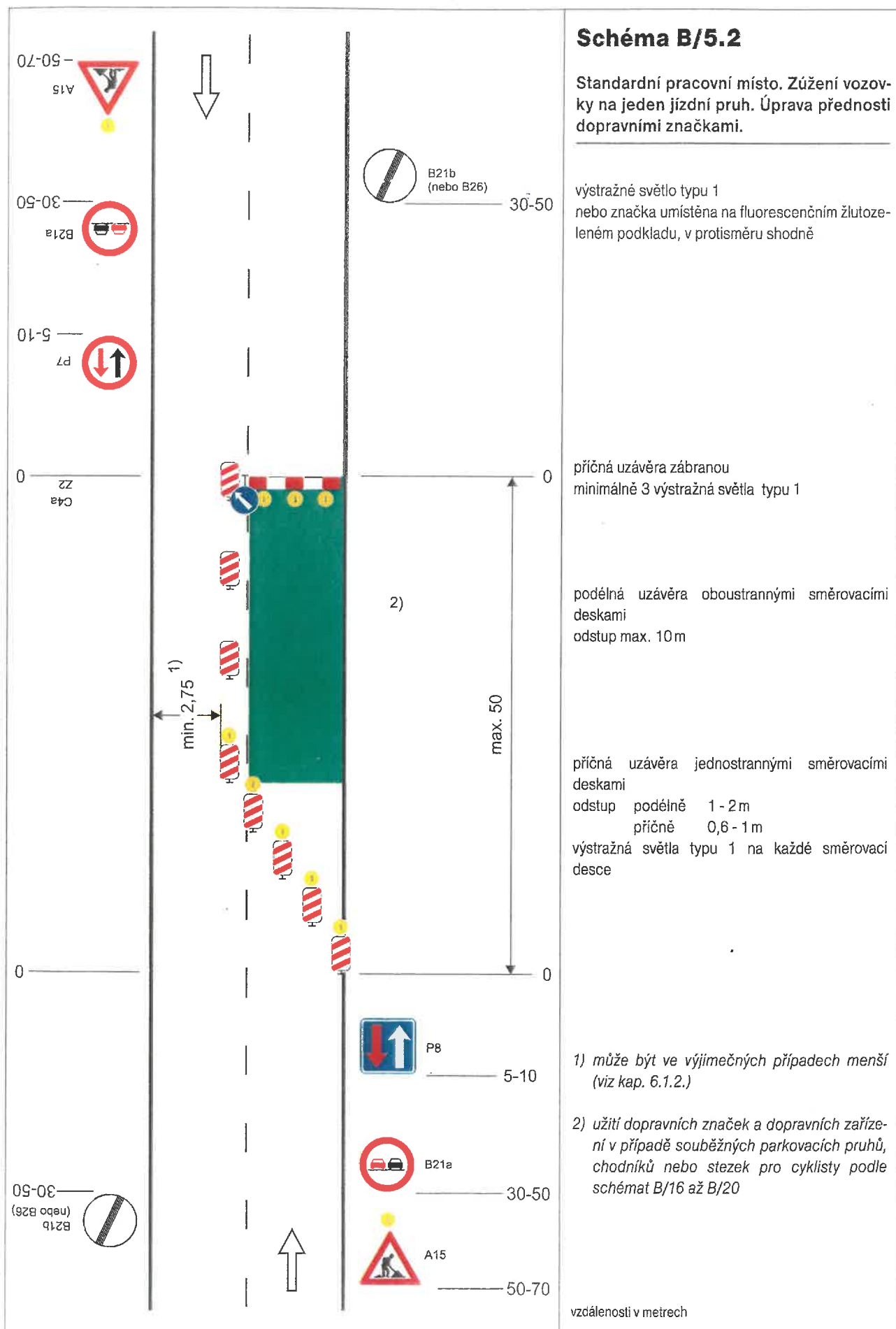
příčná uzávěra jednostrannými směrovacími  
deskami  
odstup podélně 1 - 2 m  
příčně 0,6 - 1 m  
výstražná světla typu 1 na každé směrovací  
desce

1) může být ve výjimečných případech menší  
(viz kap.6.1.2.)

2) užití dopravních značek a dopravních zařízení  
v případě souběžných parkovacích pruhů,  
chodníků nebo stezek pro cyklisty podle  
schémat B/16 až B/20

vzdálenosti v metrech

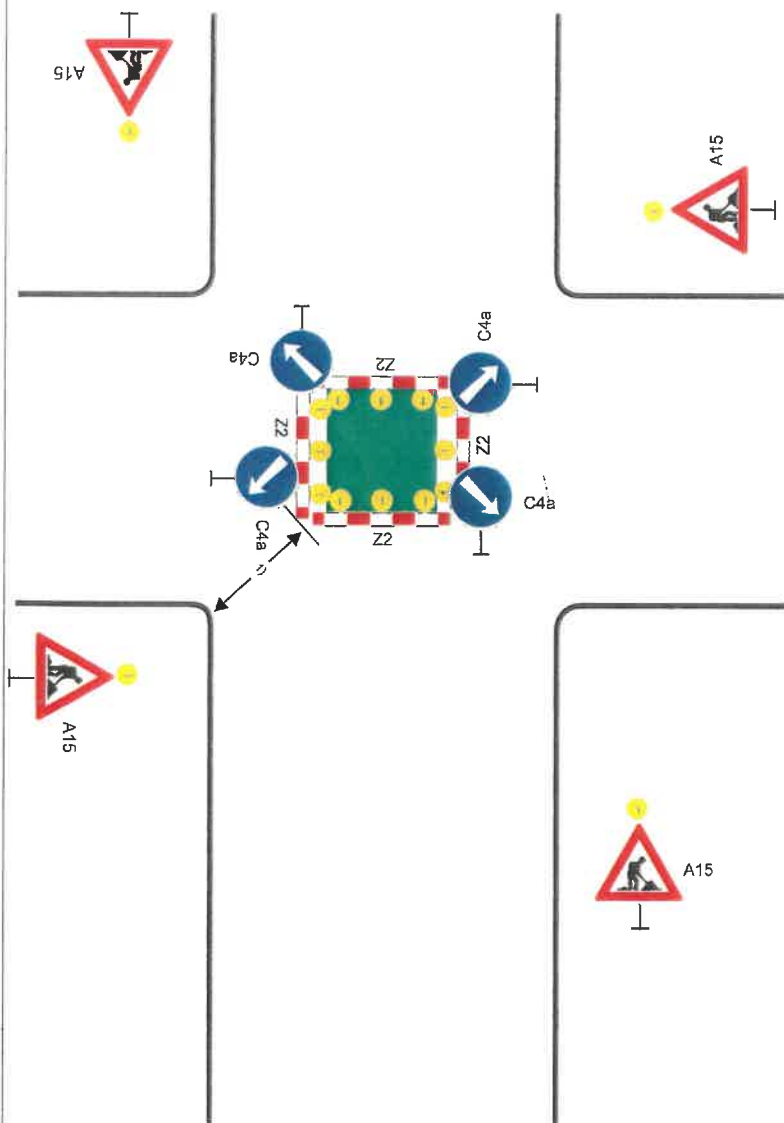






### Schéma B/14.2

Standardní pracovní místo v prostoru křižovatky.



vedení provozu (užití značek č. C 4 a až č. C 4 c) závisí na konkrétním umístění pracovního místa v prostoru křižovatky, případně se pro určitý směr zřizuje objížďka

příčné uzávěry zábranou minimálně 3 výstražná světla typu 1

výstražné světlo typu 1  
nebo značka umístěna na fluorescenčním žlutozeleném podkladu, u ostatních vjezdů shodně

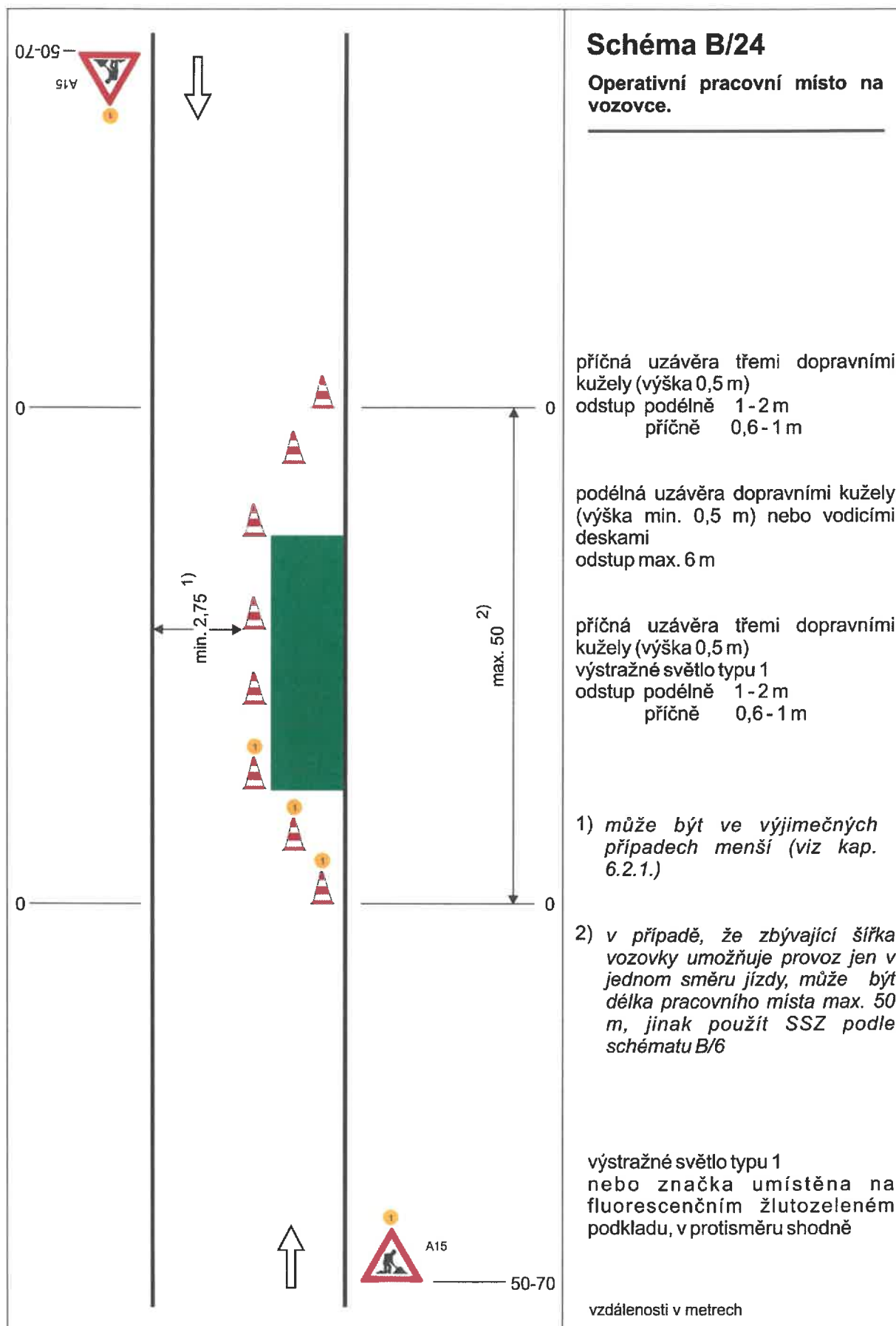
1) minimální šířka se zjišťuje pomocí vlečných křivek

Pozn.: Pro usměrnění provozu v prostoru křižovatky lze užít směrovacích desek (č. Z4a až č. Z4c) dle konkrétní situace

vzdálenosti v metrech











Služby pro naše město...

Váš dopis zn. / ze dne  
Naše značka TEP/2-1/2021/PH  
Vyřizuje / kontakt Ing. Hovádek  
V Ústí nad Orlicí 19.2.2021

**Městský úřad Ústí nad Orl.**  
**Odbor dopravy, silničního**  
**hospodářství a správních agend**  
**Sychrova 16**  
**562 24 Ústí nad Orlicí**

## **Žádost o stanovení přechodného dopravního značení na místních a účelových komunikacích**

Žádáme o stanovení přechodného dopravního značení na místních a účelových komunikacích v majetku Města Ústí nad Orlicí dle níže uvedené specifikace

### **Katastrální území:**

Černovír, Dolní Houžovec, Gerhartice, Horní Houžovec, Hylváty, Kerhartice nad Orlicí, Knapovec, Oldřichovice u Ústí nad Orlicí, Ústí nad Orlicí

### **Akce:**

- čištění komunikací a mostních konstrukcí v letním a zimním období
- blokové čištění veřejných komunikací a parkovišť

### **Místo:**

- místní a účelové komunikace v majetku Města Ústí nad Orlicí na území uvedeném výše

### **Důvod:**

- provádění úklidu a čištění na místních a účelových komunikacích dle smlouvy o dílo mezi Městem Ústí nad Orlicí a společností TEPVOS, spol. s r.o.

### **Použité dopravní značky:**

podle zásad pro přechodné dopravní značení:

1. jednotlivě tato DZ: B28 – „zákaz zastavení“ s dodatkovou tabulkou s textem: „ČIŠTĚNÍ KOMUNIKACE, datum a čas“
2. jednotlivě tato DZ: IZ 8a, IZ 8b, s dodatkovým textem: „BLOKOVÉ ČIŠTĚNÍ KOMUNIKACÍ A PARKOVIŠŤ, datum a čas „

**Termín:** od 1. 4. 2021 do 31. 3. 2022

**Odpovědná osoba:** Ing. Hovádek 777 773 352

S pozdravem  
Petr Hovádek

Počet příloh:  
Počet listů příloh:

