



KUPAX00WXUVE



Krajský úřad Pardubického kraje

ODSH - oddělení silničního hospodářství a dopravní obslužnosti

Číslo jednací: KrÚ 18822/2021
Spisová značka: SpKrÚ 16431/2021 ODSH OSH
Vyřizuje: Ing. Jan Kysilka
Telefon: 466026134
E-mail: jan.kysilka@pardubickykraj.cz

Datum: 02.03.2021

VEŘEJNÁ VYHLÁŠKA OPATŘENÍ OBECNÉ POVAHY

Krajský úřad Pardubického kraje, odbor dopravy a silničního hospodářství, jako věcně a místně příslušný správní úřad dle ustanovení § 124 odst. 4 písm. b) a ustanovení § 77 odst. 1 písm. b) zákona č. 361/2000 Sb., o provozu na pozemních komunikacích a o změnách některých zákonů, ve znění pozdějších předpisů (dále jen „zákon o silničním provozu“), na základě ustanovení § 173 zákona č. 500/2004 Sb., správní řád, ve znění pozdějších předpisů (dále jen správní řád), na základě žádosti společnosti GASCO spol. s r. o., se sídlem Vodárenská 22, 53003 Pardubice, podané dne 10. 2. 2021

stanoví

v souladu se stanoviskem Policie České republiky, Krajské ředitelství policie Pardubického kraje, Územní odbor Ústí nad Orlicí, Dopravní inspektorát vydaného dne 8. 2. 2021 pod č.j. KRPE-8490-2/ČJ-2021-170606, ve smyslu ustanovení § 77 odst. 1 písm. c) zákona o provozu na pozemních komunikacích a vyhlášky č. 294/2015 Sb., kterou se provádějí pravidla provozu na pozemních komunikacích

přechodnou úpravu provozu

na silnici I. třídy č. 14, která prochází obcí Ústí nad Orlicí a ulicí Moravská, km 176,612 – 177,73

**Vše přehledně v situaci dopravního značení, které je vypracované společností
DOPRAVNÍ ZNAČENÍ Pardubice s.r.o., se sídlem Legionářská 155, 53351 Pardubice**

Termín přechodné úpravy:	1. 4. 2021 – 25. 6. 2021
Dopravní značení provedte jako:	přenosné svislé dopravní značky
Velikost dopravních značek:	základní rozměrová řada
Provedení dopravních značek:	reflexivní
Důvod:	Rekonstrukce plynovodu DN 400
Odpovědná osoba:	David Fanta, spol. DOPRAVNÍ ZNAČENÍ Pardubice s.r.o., se sídlem Legionářská 155, 53351 Pardubice, tel. 603449367

Podmínky provedení přechodné úpravy provozu:

- Dopravní značení a dopravní zařízení provedte podle situací, které jsou součástí tohoto stanovení přechodné úpravy provozu.
- Dopravní značení na místních a účelových komunikacích stanoví příslušný silniční správní úřad.

3. Pokud není stanoveno jinak, umístění přenosných dopravních značek musí splňovat podmínky stanovené v TP 66 – Zásady pro označování pracovních míst na pozemních komunikacích schválené Ministerstvem dopravy ČR čj. 21/2015-120-TN/1 ze dne 12. 3. 2015 s účinností od 1. 4. 2015.
4. Přenosné svislé dopravní značky nesmí být umístěny do rozhledových polí připojení pozemních komunikací (čl. 5.2.9 ČSN 73 6102) a rozhledových polí připojení sousedních nemovitostí (čl. 12.7 ČSN 73 6110) na pozemní komunikace.
5. Barevně i provedením musí dopravní značení a dopravní zařízení odpovídat ČSN EN 12899-1 Stálé svislé dopravní značení a přílohám vyhlášky č. 294/2015 Sb.
6. Při stavbě nebudou umístěny informativní značky IP 22 „výjezd vozidel stavby“, pokud nebude docházet k výjezdu desítek vozidel stavby během dne. V případě prací v chodníku u křižovatky ve směru od ul. T. G. Masaryka, bude zákaz vstupu chodců umístěn také ve směru od firmy RIETER CZ, která sídlí na ul. Moravské čp. 519. V rámci první etapy bude vždy zajištěn přístup pěších ve směru od křižovatky k čp. 519, tedy vždy alespoň po jedné straně chodníku vedoucího podél silnice I/14.
7. Nebude užito značení 6 A b „Zúžená vozovka z jedné strany“, pokud nedojde ke skutečnému zúžení průjezdu silnice.
8. Na silnici I/14 budou v případě pracovního místa umístěné zařízení Z 4 opatřené žlutými výstražnými světly.
9. Na silnicích se smí užívat jen dopravních značek uvedených ve vyhlášce MDS č. 294/2015 Sb., v platném znění, kterou se provádějí pravidla silničního provozu na pozemních komunikacích a úprava řízení provozu na pozemních komunikacích. Provedení dopravních značek včetně odstínu barev, materiálů a rozměrů musí odpovídat ČSN EN 12899 – stálé svislé dopravní značení.
10. Svislé přechodné dopravní značení – přenosné dopravní značky – budou umístěny na červenobíle pruhovaných sloupcích. Červené a bílé pruhy mají šířku 100 . 200 mm a musí být osazeny s dostatečnou stabilitou. Přenosné dopravní značky musí být vždy v reflexním provedení. Budou dodrženy rozměry a provedení dle ČSN EN 12899-1 a ČSN EN 018020 „Dopravní značky na pozemních komunikacích“. Spodní okraj přenosné dopravní značky bude min. 0,6 m nad silnicí. Jako závaznou lze užít publikaci: TP 66/2015 „zásady pro označování pracovních míst na pozemních komunikacích“, které byly schváleny Ministerstvem dopravy č. j. 21/2015-120-TN/1 ze dne 12. března 2015 s účinností od 1 dubna 2015.
11. Toto stanovení přechodné úpravy silničního provozu musí být na místě předloženo kontrolním orgánům.
12. Dopravní značení a dopravní zařízení musí být po celou dobu prací udržováno ve funkčním stavu, v čistotě, správně umístěno, zajištěno tak, aby vlivem povětrnostních podmínek nedošlo ke změně jeho polohy. Po ukončení akce musí být značení neprodleně odstraněno a místo uvedeno do původního stavu.
13. Instalované přechodné dopravní značení a dopravní zařízení bude ze strany žadatele průběžně kontrolováno.

Odůvodnění:

Žadatel – společnost GASCO spol. s r. o., se sídlem Vodárenská 22, 53003 Pardubice, podal dne 10. 2. 2021 na Krajský úřad Pardubického kraje, odbor dopravy a silničního hospodářství, žádost o stanovení přechodné úpravy provozu, z důvodu rekonstrukce plynovodu **na silnici I. třídy č. 14, která prochází obcí Ústí nad Orlicí, ulicí Moravská, km 176,612 – 177,73.**

K žádosti bylo doloženo písemné stanovisko příslušného orgánu Policie České republiky, Krajské ředitelství policie Pardubického kraje, Územní odbor Ústí nad Orlicí, Dopravní inspektorát vydaného dne 8. 2. 2021 pod č.j. KRPE-8490-2/ČJ-2021-170606.

Správní orgán uvedené dopravní značení Policií České republiky zapracoval do tohoto opatření obecné povahy – stanovení přechodné úpravy provozu.

Správní orgán žádost posoudil dle platné právní úpravy, dle zákona č. 361/2000 Sb., o provozu na pozemních komunikacích a o změnách některých zákonů, v platném znění a dle vyhlášky č. 294/2015 Sb., ve znění pozdějších předpisů.

Poučení:

Proti opatření obecné povahy dle § 173 odst. správního řádu, ve znění pozdějších předpisů nelze podat opravný prostředek. Dle § 77 odst. 5 zákona o provozu na pozemních komunikacích stanovení přechodného dopravního značení opatření obecné povahy nabývá účinnosti pátým dnem po dni vyvěšení veřejné vyhlášky.

Otisk úředního razítka

Ing. Ladislav Umbraun
vedoucí odboru dopravy
a silničního hospodářství
v zastoupení Ing. Mojmír Myšák
vedoucí oddělení silničního hospodářství
a dopravní obslužnosti

Toto opatření obecné povahy musí být vyvěšeno po dobu 15 ti dnů na úřední desce orgánu, který písemnost doručuje a zveřejněno způsobem umožňujícím dálkový přístup.

Opatření obecné povahy nabývá účinnosti pátým dnem po vyvěšení veřejné vyhlášky.

Vyvěšeno dne: Sejmuto dne:

.....

Razítko, podpis oprávněné úřední osoby potvrzující vyvěšení a sejmutí na úřední desce.

Přílohy:

6x situace dopravního značení

Rozdělovník:

GASCO spol. s. r. o., se sídlem Vodárenská 22, 53003 Pardubice
Policie České republiky, Krajské ředitelství policie Pardubického kraje, Územní odbor Ústí nad Orlicí, dopravní inspektorát, se sídlem Tvardkova 1191, 56227 Ústí nad Orlicí

K vyvěšení:

Krajský úřad Pardubického kraje – úřední deska

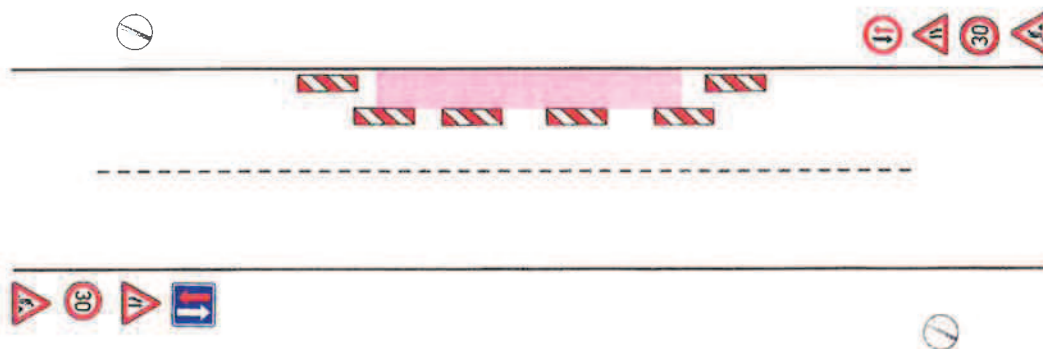
Městský úřad Ústí nad Orlicí, se sídlem Sychrova ulice 16, 56224 Ústí nad Orlicí – úřední deska

Na vědomí:

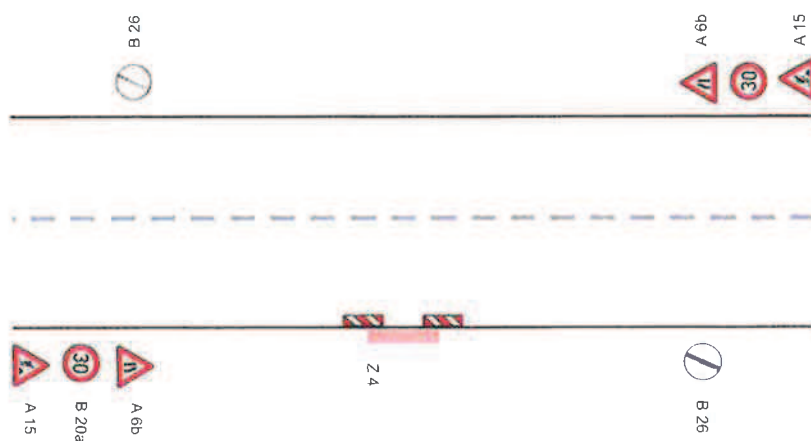
Ředitelství silnic a dálnic ČR, se sídlem Na Pankráci 546/56, 140 00 Praha, Správa Pardubice

Zřízení plynárenského zařízení - protlak

pracovní místo prováděné po 1/2




pracovní místo v kraji komunikace




Zhotovitel:			
Kreslil:	Blanka Faltysová / tel. 601 545 613		
Zodp. projektant:			
Kontroloval:	David Fanta / 603 115 936 / info@dzpce.cz		
Kraj: Pardubický	Okres: Ústí nad Orlicí	Obec: Ústí nad Orlicí	
Akce:	plynárenské zařízení ul. Moravská, I/14		DATUM: 21.01.2021
	DOPRAVNÉ INŽENÝRSKÁ OPATŘENÍ		Č. ZAKÁZKY: DIO
			MĚŘITKO:
			FORMÁT: 7x A4

Zřízení plynárenského zařízení



Zhotovitel: 

Kreslil	Blanka Fialysová / tel. 601 545 613
Zodp. projektant	David Fama / 603 115 936 / info@dpce.cz
Kontroloval	Kraj: Pardubický Okres: Ústí nad Orlicí Obec: Ústí nad Orlicí
Akce:	plynárenské zařízení ul. Moravská, I/14 DOPRAVNÉ INŽENÝRSKÁ OPATŘENÍ

 DZPCE DOPRAVNÍ ŽELEZNICE Slovo: 105 03151 Prahava 602 200 Prahava tel. 602 115 936 www.dzpcce.cz info@dzpcce.cz	DATUM	21.01.2021
	Č. ZAKÁZKY	
	STUPĚN PD	DIO
	MERITKO	
	FORMAT	7x A4

Zřízení plynárenského zařízení



Zhotovitel:



Kreslí: Ulankař Janyšova / tel. 601 545 613

Zodp. projektant:

Kontroloval: David Fanta / 603 115 938 / info@dzpce.cz

Kraj: Pardubický

Okres: Ústí nad Orlicí

Obec: Ústí nad Orlicí



31. října 2021
IČO: 260 01 04616, ÚZPevně
soudní zapsáný
sídlo: Moravská
502 001 Pardubice

DATUM: 21.01.2021

C. ZNAKAZKY

STUPĚN PD

MĚŘÍTKO

FORMAT

AKCE: plynárenské zařízení
ul. Moravská, I/14

DOPRAVNĚ INŽENÝRSKÁ OPATŘENÍ

7x A4

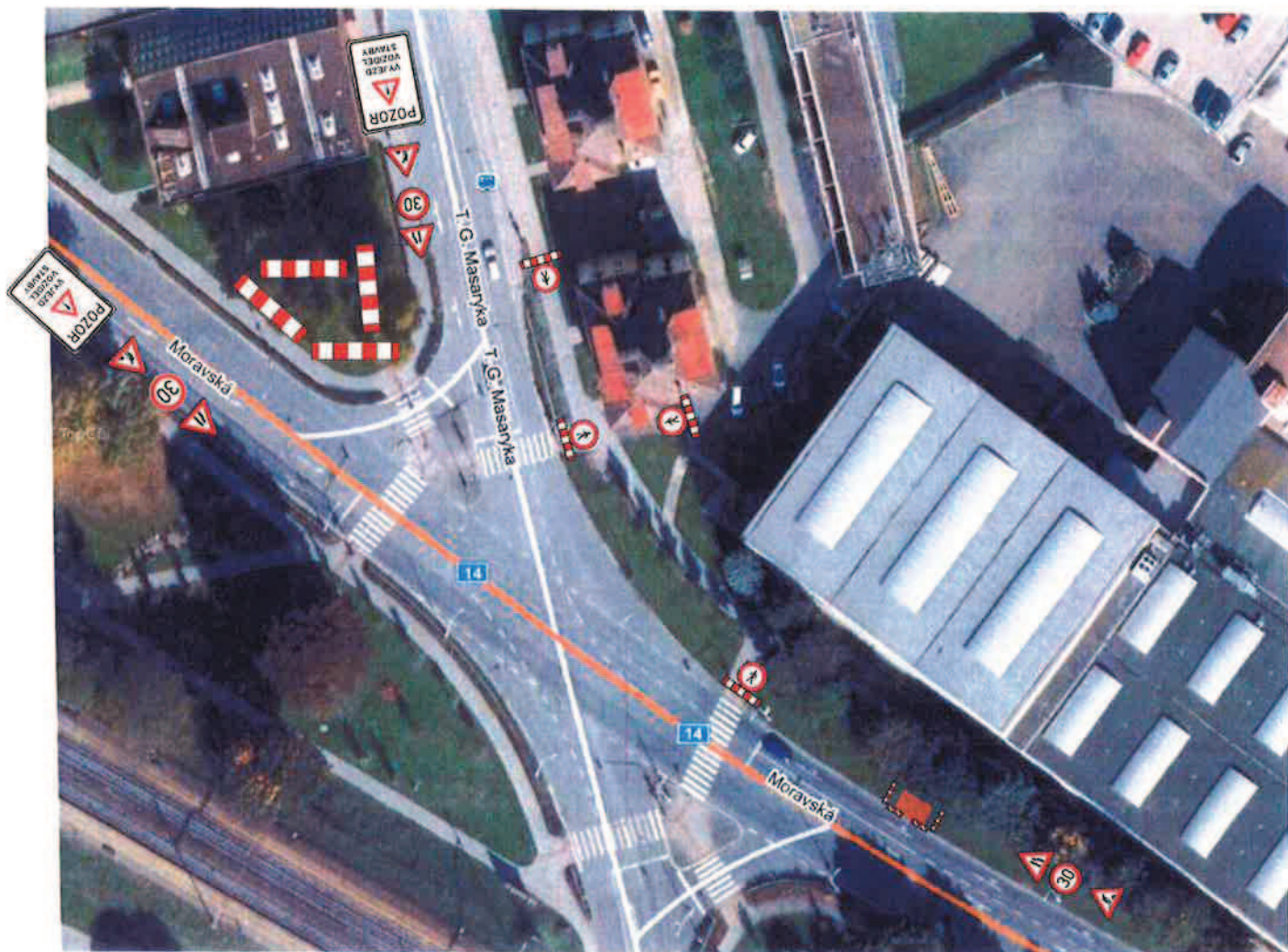
Zřízení plynárenského zařízení



Zhotovitel: **GASCO**

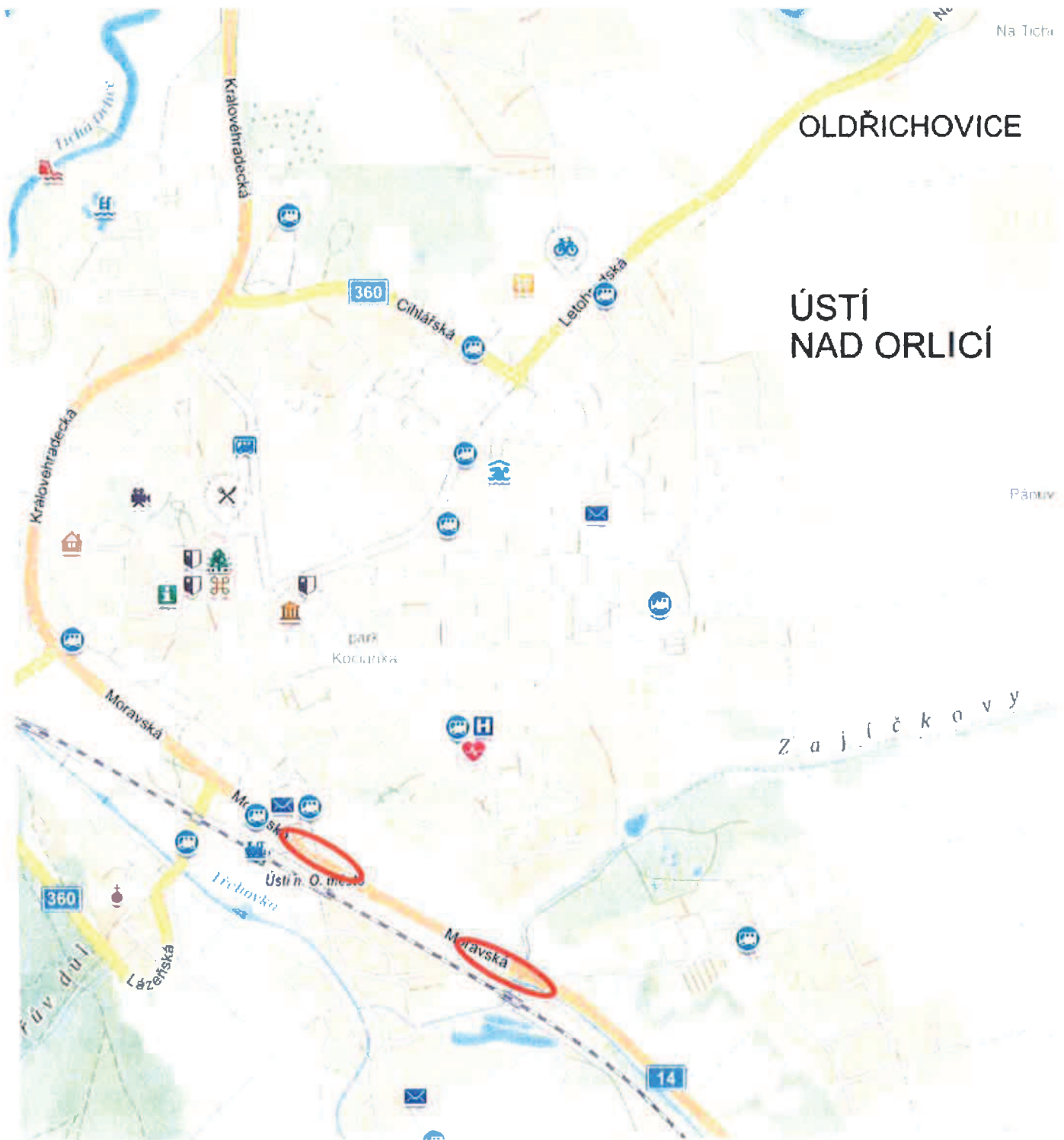
Kreslil:	Blanka Fališová / tel. 601 515 613				
Zodp. projektant:					
Kontroloval:	Danuj Famb / 603 115 936 / info@glz.cz uz				
Kraj:	Pardubický	Okras:	Ústí nad Orlicí	Obec:	Ústí nad Orlicí
Akce:	plynárenské zařízení ul. Moravská, I/14 DOPRAVNÉ INŽENÝRSKÁ OPATŘENÍ				
DATUM:	21.01.2021				
Č. ZAKÁZKY:					
STUPĚN PD:	DIO				
MĚŘÍTKO:					
FORMÁT:	7x A4				

Zřízení plynárenského zařízení



Zhotovitel:			
Krestil:	Blanka Faltysová / tel. 601 545 613	DZPCE <small>DOPRAVNÍ ŽNAČENÍ - PRAHOVICE s.r.o.</small> Břevle 135 132 21 PRAHOVICE IČO 259 31 018 ŽIVĚ CZ25931018 tel. 603 115 530 email info@dzpce.cz www.dzpce.cz	
Zodp. projektant			
Kontroloval:	David Fanta / 603 115 936 / info@dzpce.cz		
Kraj: Pardubický	Okres: Ústí nad Orlicí	Obec: Ústí nad Orlicí	
Akce:	plynárenské zařízení ul. Moravská, I/14 DOPRAVNĚ INŽENÝRSKÁ OPATŘENÍ		DATUM: 21.01.2021 Č. ZAKÁZKY: STUPEŇ PD: DIO MĚŘÍTKO: FORMÁT: 7x A4

Zřízení plynárenského zařízení



Zhotovitel:			
Kreslil:	Blanka Faltysová / tel.: 601 545 613		
Zodp. projektant:			
Kontroloval:	David Fanla / 603 115 936 / info@dzpce.cz		
Kraj: Pardubický	Okres: Ústí nad Orlicí	Obec: Ústí nad Orlicí	
Akce:	<p>plynárenské zařízení ul. Moravská, I/14</p> <p>DOPRAVNÉ INŽENÝRSKÁ OPATŘENÍ</p>		
DATUM	21.01.2021		
Č. ZAKÁZKY			
STUPEŇ PD	DIO		
MĚŘÍTKO			
FORMÁT	7x A4		

DZPCE
 DOPRAVNÍ ŽELEZNICE PARDUBICE
 Račice 155
 532 51 Pardubice
 IČO: 250 11 018 002 CZ250111012
 tel: 601 115 936
 email: info@dzpce.cz
 web: www.dzpce.cz