

**Městský úřad Ústí nad Orlicí**  
**odbor dopravy, silničního hospodářství a správních agend**

Vaše č.j.:  
 Ze dne:

Naše č.j.: **MUOU/41330/2021/DSS/ba**  
 Číslo spisu: 88/2021  
 Spis. značka: 88/2021  
 Poč. listů: 3  
 Poč. příloh: 0  
 Poč. lis. př.: 0

Vyřizuje: Miloslava Bartošová  
 Tel: 465 514 341  
 E-mail: bartosovam@muuo.cz  
 Datum: 25.10.2021  
 Místo: Ústí nad Orlicí

**Město Ústí nad Orlicí**

Sychrova 16  
 562 24 Ústí nad Orlicí

## V e ř e j n á   v y h l á š k a

### Opatření obecné povahy stanovení místní úpravy provozu na pozemních komunikacích

Městský úřad v Ústí nad Orlicí, odbor dopravy, silničního hospodářství a správních agend, jako věcně a místně příslušný správní orgán dle ustanovení **§ 124 odst. 6 a § 77 odst. 1 písm. c) zákona č. 361/2000 Sb., o provozu na pozemních komunikacích** a o změnách některých zákonů, ve znění pozdějších předpisů (dále jen zákon o silničním provozu), a dle ustanovení **§ 173 zákona č. 500/2004 Sb., správní řád**, ve znění pozdějších předpisů (dále jen správní řád), v návaznosti na ustanovení **§ 77 odst. 5 zákona o silničním provozu**, na základě žádosti Města Ústí nad Orlicí, Sychrova 16, 562 24 Ústí nad Orlicí, IČ 00279676 podané dne 08.10.2021, dále po předchozím písemném vyjádření Policie ČR, Krajské ředitelství policie Pardubického kraje, Dopravní inspektorát Ústí nad Orlicí ze dne 19.10.2021 pod č.j. KRPE-79517-1/ČJ-2021-171106

#### o z n a m u j e návrh stanovení místní úpravy provozu

na veřejně přístupné účelové komunikaci ul. Lázeňská v Ústí nad Orlicí, v místech před budovou a bránou Městského úřadu čp. 1403, umístěním vodorovného dopravního značení V 12a „Žlutá klikatá čára“ a V 12b „Žluté zkřížené čáry“ dle přiložené situace, která je nedílnou součástí tohoto stanovení

**za podmínek:**

Dopravní značení provedte jako:            stálé vodorovné dopravní značky  
 Velikost dopravního značení:            základní rozměrová řada  
 Provedení dopravního značení:            reflexní  
 Platnost úpravy: TRVALE

**Důvod:** zamezení stání automobilů před nemovitostí čp. 1403

adresa: Sychrova 16, 562 24 Ústí nad Orlicí  
 tel.: +420 465 514 111  
 fax: +420 465 525 563

IČ: 00279676 DIČ: CZ00279676  
 email: podatelna@muuo.cz  
 web: <http://www.ustinadorlici.cz>

bankovní spojení:  
 KB Ústí nad Orlicí, č.ú.: 19-420611/0100  
 ID datové schránky: bxcbwmg

Osoba (organizace) odpovědná za řádné provedení úpravy:

p. Jiří Jansa, Město Ústí nad Orlicí, správa komunikací, tel. 465514317, p. Radim Petránek, fa TEPVOS spol. s r.o., Ústí nad Orlicí, tel. 731689064

Další podmínky pro osazení místní úpravy provozu:

1. Dopravní značení bude odstraněno a instalováno odbornou firmou TEPVOS spol. s r.o., Ústí nad Orlicí. Náklady na provedení dopravního značení a následnou údržbu hradí a provádí žadatel.
2. Dopravní značky svým umístěním a barevným provedením musí odpovídat příloze vyhlášky 294/2015 Sb., ČSN EN 12899-1 a splňovat podmínky uvedené v publikacích Zásady pro dopravní značení na pozemních komunikacích - TP 65, ČSN 018020 dále specifikované v ČSN EN 1436 a Zásady pro vodorovné dopravní značení na pozemních komunikacích – TP 133, které vydalo Centrum dopravního výzkumu Brno a bylo schváleno Ministerstvem dopravy a spojů.
3. Žadatel je povinen udržovat a obnovovat výše uvedené dopravní značení, pokud nedošlo k dohodě se správcem komunikace o převodu dopravního značení, či dopravního zařízení. Dopravní značky musí být udržovány pravidelným čištěním a obnovou v náležitém stavu, aby byla zajištěna jejich funkce k zabezpečení jejich včasné viditelnosti a správné čitelnosti.
4. Před instalací dopravního značení, musí žadatel získat souhlas příslušného správce komunikace, v němž správce určí druh použitého materiálu, způsob provedení DZ, popřípadě souhlas vlastníka pozemku.

Městský úřad, odbor dopravy, silničního hospodářství a správních agend, si vyhrazuje právo toto stanovení změnit nebo doplnit pokud si to bude vyžadovat veřejný zájem resp. bezpečnost a plynulost silničního provozu.

**Odůvodnění:**

Město Ústí nad Orlicí, Sychrova 16, 562 24 Ústí nad Orlicí, požádalo dne 08.10.2021, Městský úřad v Ústí nad Orlicí, odbor dopravy, silničního hospodářství a správních agend o stanovení místní úpravy provozu na veřejně přístupné účelové komunikaci ul. Lázeňská v Ústí nad Orlicí, z důvodu zamezení stání automobilů před danou nemovitostí čp. 1403.

Dne 12.10.2021 správní orgán dle ust. § 77 zákona č. 361/2000 Sb., o provozu na pozemních komunikacích, žádost postoupil Policii ČR, Krajské ředitelství policie Pardubického kraje, Dopravní inspektorát Ústí nad Orlicí k podání vyjádření.

Dne 19.10.2021 správní orgán obdržel písemné vyjádření příslušného orgánu policie - Policie ČR, Krajské ředitelství policie Pardubického kraje, Dopravní inspektorát Ústí nad Orlicí ze dne 19.10.2021 pod č.j. KRPE-79517-1/ČJ-2021-171106.

Správní orgán žádost posoudil dle platné právní úpravy, dle zákona č. 361/2000 Sb., o provozu na pozemních komunikacích a o změnách některých zákonů, v platném znění a dle vyhlášky č. 294/2015 Sb., kterou se provádějí pravidla provozu na pozemních komunikacích, a zpracoval návrh stanovení předmětné místní úpravy ve shora uvedeném znění.

**Poučení:**

K návrhu opatření obecné povahy může kdokoli, jehož práva, povinnosti nebo zájmy mohou být opatřením obecné povahy přímo dotčeny, uplatnit u správního orgánu písemné připomínky.

Vlastníci nemovitostí, jejichž práva, povinnosti nebo zájmy související s výkonem vlastnického práva mohou být opatřením obecné povahy přímo dotčeny, nebo určí-li tak správní orgán, i jiné osoby, jejichž oprávněné zájmy mohou být opatřením obecné povahy přímo dotčeny, mohou podat proti návrhu opatření obecné povahy písemné odůvodněné námitky ke správnímu orgánu ve lhůtě 30 dnů ode dne jeho zveřejnění. Zmeškání úkonu nelze prominout.

lic. Jaroslav Škarka, MPA  
vedoucí odboru

Za správnost vyhotovení  
Miloslava Bartošová, referentka odboru (oprávněná úřední osoba)

Toto oznámení musí být vyvěšeno po dobu 15 dnů na úřední desce orgánu, který písemnost doručuje a zveřejněno způsobem umožňujícím dálkový přístup. Poslední den této lhůty je dnem doručení.

Vyvěšeno dne: ..... Sejmuto dne: .....

.....  
Razítko, podpis oprávněné úřední osoby potvrzující vyvěšení a sejmutí na úřední desce.

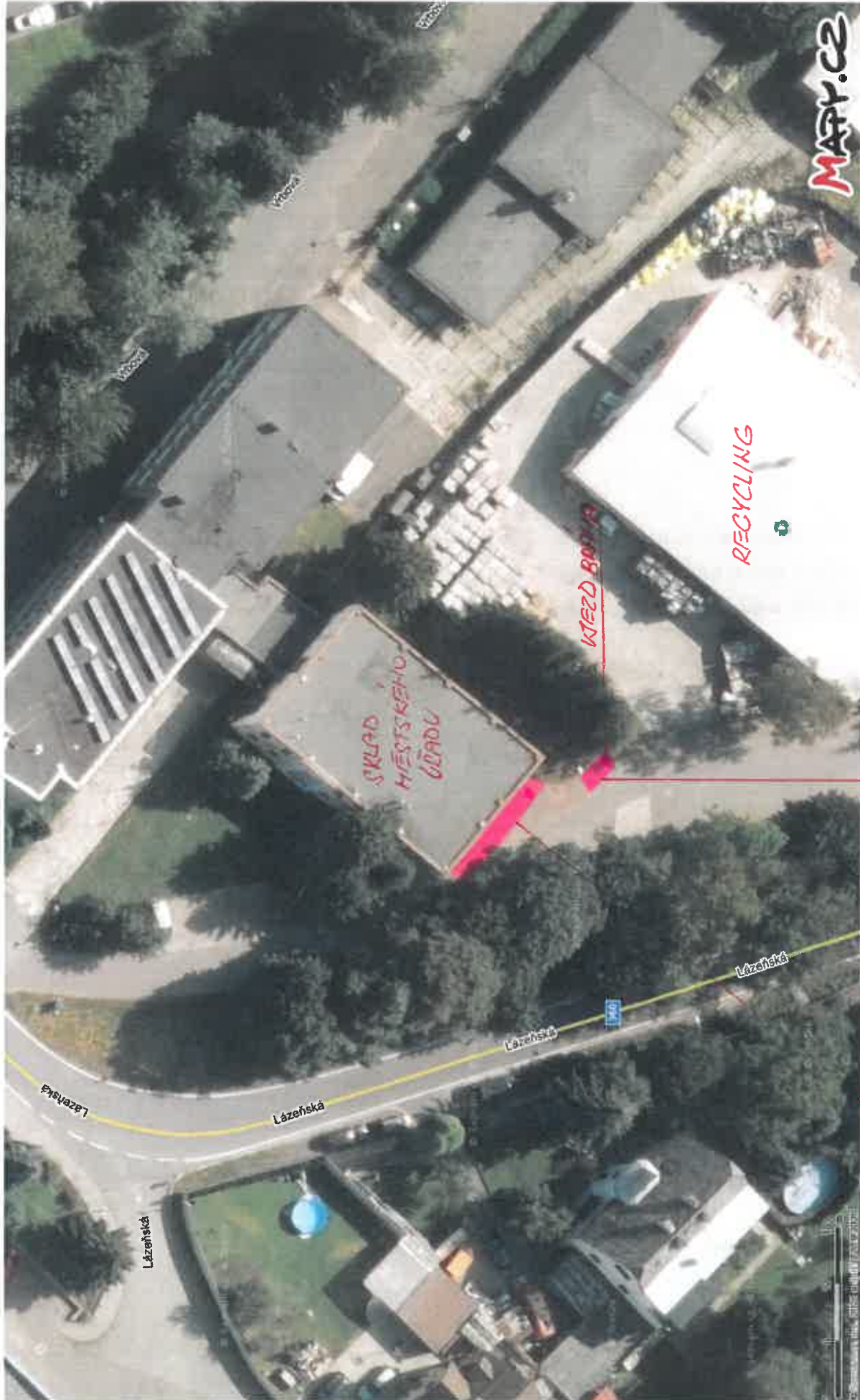
**Rozdělovník:**

Doručí se:  
Město Ústí nad Orlicí, (DSS)

Ostatním dotčeným osobám doručeno veřejnou vyhláškou

Dotčené orgány:

Policie ČR, Krajské ředitelství policie Pardubického kraje, Dopravní inspektorát Ústí nad Orlicí



MAPPY.CZ

SKLAD  
HŘEŠTĚKOVÝ  
ÚPRAVY

KŘEZO BASTA

RECYCLING

Lázeňská

Lázeňská

Lázeňská

Lázeňská

Lázeňská

V 12b

ŽLUTÉ ZKŘÍŽENÍ ČÁRY

V 12a

ŽLUTÁ KLÍKATA ČÁRA