

Městský úřad Ústí nad Orlicí
odbor dopravy, silničního hospodářství a správních agend

Vaše č.j.:
 Ze dne: 10.08.2021

Naše č.j.: **MUOU/30602/2021/DSS/ba**
 Číslo spisu: 5155/2021
 Spis. značka: dss-různé/5155/2021
 Poč. listů: 3
 Poč. příloh: 0
 Poč. lis. př.: 0

Vyřizuje: Miloslava Bartošová
 Tel: 465 514 341
 E-mail: bartosovam@muuo.cz
 Datum: 16.08.2021
 Místo: Ústí nad Orlicí

TRASKO BVT, s.r.o.

Na Nouzce 487/8
 682 01 Vyškov

VEŘEJNÁ VYHLÁŠKA

Opatření obecné povahy stanovení přechodné úpravy provozu na pozemních komunikacích

Městský úřad v Ústí nad Orlicí, odbor dopravy, silničního hospodářství a správních agend, jako věcně a místně příslušný správní úřad dle ustanovení **§ 124 odst. 6 a § 77 odst. 1 písm. c) zákona č. 361/2000 Sb., o provozu na pozemních komunikacích** a o změnách některých zákonů, ve znění pozdějších předpisů (dále jen zákon o silničním provozu), a dle ustanovení **§ 173 zákona č. 500/2004 Sb., správní řád**, ve znění pozdějších předpisů, v návaznosti na ustanovení **§ 77 odst. 5 zákona o silničním provozu**, na základě žádosti společnosti TRASKO BVT, s.r.o., Na Nouzce 487/8, 682 01 Vyškov, IČ 06020666, kterou na základě plné moci zastupuje společnost TRASIG s.r.o., Jízdárenská 590, 682 01 Vyškov, IČ 26922151, podané dne 02.08.2021, dále po předchozím písemném vyjádření Policie ČR, Krajské ředitelství policie Pardubického kraje, Dopravní inspektorát Ústí nad Orlicí ze dne 29.07.2021 pod č.j. KRPE-55385-2/ČJ-2021-171106

stanovuje
přechodnou úpravu provozu

na místních komunikacích ul. Tvardkova, Blažkova, Mazánkova, Dělnická, Družstevní, J. a J. Kovářů, M.J. Kociána, Husova, Pickova v Ústí nad Orlicí za těchto podmínek:

- 1) Dopravní značení bude umístěno na místních komunikacích dle přiložených situací odsouhlasených Policií ČR, Krajské ředitelství policie Pardubického kraje, Dopravní inspektorát Ústí nad Orlicí ze dne 29.07.2021 pod č.j. KRPE-55385-2/ČJ-2021-171106. Situace jsou nedílnou součástí tohoto stanovení.
- 2) Přenosné dopravní značky musí být umístěny na sloupcích červeno-bíle pruhovaných, pruhy mají šířku 100 – 200 mm, spodní okraj přenosné dopravní značky musí být min. 0,6 m nad niveletou vozovky.
- 3) Přenosné dopravní značky musí být v reflexním provedení a musí být osazeny s dostatečnou stabilitou proti povětrnostním podmínkám a jiným vlivům, musí být zabezpečeny proti deformaci,

adresa: Sychrova 16, 562 24 Ústí nad Orlicí
 tel.: +420 465 514 111
 fax: +420 465 525 563

IČ: 00279676 DIČ: CZ00279676
 email: podatelna@muuo.cz
 web: <http://www.ustinadorlici.cz>

bankovní spojení:
 KB Ústí nad Orlicí, č.ú.: 19-420611/0100
 ID datové schránky: bxcxbwmg

- pootočení a posunutí. Přechodné dopravní značení musí být udržováno pravidelným čištěním a obnovou v náležitém stavu, tak aby byla zajištěna jejich včasná viditelnost a správná čitelnost.
- 4) Barevně i provedením musí dopravní značky odpovídat ČSN EN 12899-1 a přílohám vyhlášky č. 294/2015 Sb., kterou se provádějí pravidla provozu na pozemních komunikacích.
 - 5) Umístění přenosných dopravních značek musí splňovat podmínky stanovené v TP 66 Zásady pro označení pracovních míst na pozemních komunikacích schválené MD pod č.j. 21/2015-120-TN/1 ze dne 12.03.2015 s účinností od 01.04.2015.
 - 6) Viditelnost DZ musí být zajištěna mimo obec ze vzdálenosti 100 m a v obci z 50 m.
 - 7) Instalaci DZ nesmí dojít k narušení nadzemních a podzemních inženýrských sítí.
 - 8) Dopravní značení bude instalováno odbornou firmou TRASIG s.r.o., Vyškov, na náklady žadatele a bude umístěno po dobu prací v termínu **od 17.08.2021 do 31.10.2021** postupně, tak jak budou probíhat práce.
 - 9) Odpovědná osoba za umístění a odbornou montáž dopravního značení dle tohoto stanovení, následně jeho kontrolu a údržbu po celou dobu přechodné úpravy provozu je pan Martin Zbořil, fa TRASKO BVT s.r.o., Vyškov, tel. 775738237.

Městský úřad – odbor dopravy, silničního hospodářství a správních agend si vyhrazuje právo toto stanovení změnit nebo doplnit, pokud si to bude vyžadovat veřejný zájem resp. bezpečnost a plynulost silničního provozu.

Odůvodnění

Městský v Ústí nad Orlicí, odbor dopravy, silničního hospodářství a správních agend stanovil přechodnou úpravu provozu na základě návrhu žadatele. Přechodné dopravní značení bude umístěno na místních komunikacích ul. Tvardkova, Blažkova, Mazánkova, Dělnická, Družstevní, J. a J. Kovářů, M.J. Kociána, Husova, Pickova v Ústí nad Orlicí, z důvodu pohybu mechanizace při opravě kanalizace bezvýkopovou technologií.

Rozmístění dopravního značení bylo projednáno s dotčeným orgánem Policie ČR dle ust. § 77 odst. 2 písm. b) zákona o silničním provozu.

V souladu s ustanovením § 77 odst. 5 zákona o silničním provozu správní úřad opatření obecné povahy nedoručuje a nevyzývá dotčené osoby k podání připomínek a námitek.

Poučení

Opatření obecné povahy se oznamuje veřejnou vyhláškou a nabývá účinnosti pátým dnem po dni vyvěšení veřejné vyhlášky. Proti opatření obecné povahy nelze podat opravný prostředek.

lic. Jaroslav Škarka, MPA
vedoucí odboru

Za správnost vyhotovení
Miloslava Bartošová, referentka odboru (oprávněná úřední osoba)

adresa: Sychrova 16, 562 24 Ústí nad Orlicí
tel.: +420 465 514 111
fax: +420 465 525 563

IČ: 00279676 DIČ: CZ00279676
email: podatelna@muuo.cz
web: <http://www.ustinadorlici.cz>

bankovní spojení:
KB Ústí nad Orlicí, č.ú.: 19-420611/0100
ID datové schránky: bxcwbwmg

Toto oznámení musí být vyvěšeno po dobu 15 dnů na úřední desce.

Vyvěšeno dne:

Sejmuto dne:

.....
Razítko, podpis oprávněné úřední osoby potvrzující vyvěšení a sejmutí na úřední desce.

Doručí se:

TRASKO BVT s.r.o., Na Nouzce 487/8, 682 01 Vyškov
TRASIG s.r.o., Jízdárenská 590, 682 01 Vyškov
Město Ústí nad Orlicí, Sychrova 16 (DSS)

Dotčené orgány státní správy:

MěÚ stavební úřad Ústí nad Orlicí
Policie ČR, Krajské ředitelství policie Pardubického kraje, Dopravní inspektorát Ústí nad Orlicí

7/2021

Vypracoval: Souralová Jana

Kreslil: Souralová Jana

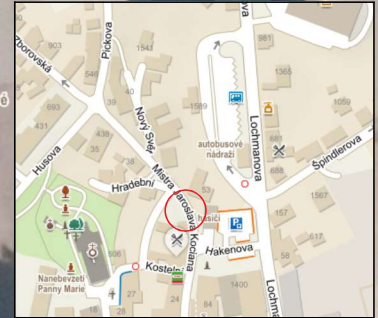
Č. zakázky: 322/21

Číslo vykresu: 1

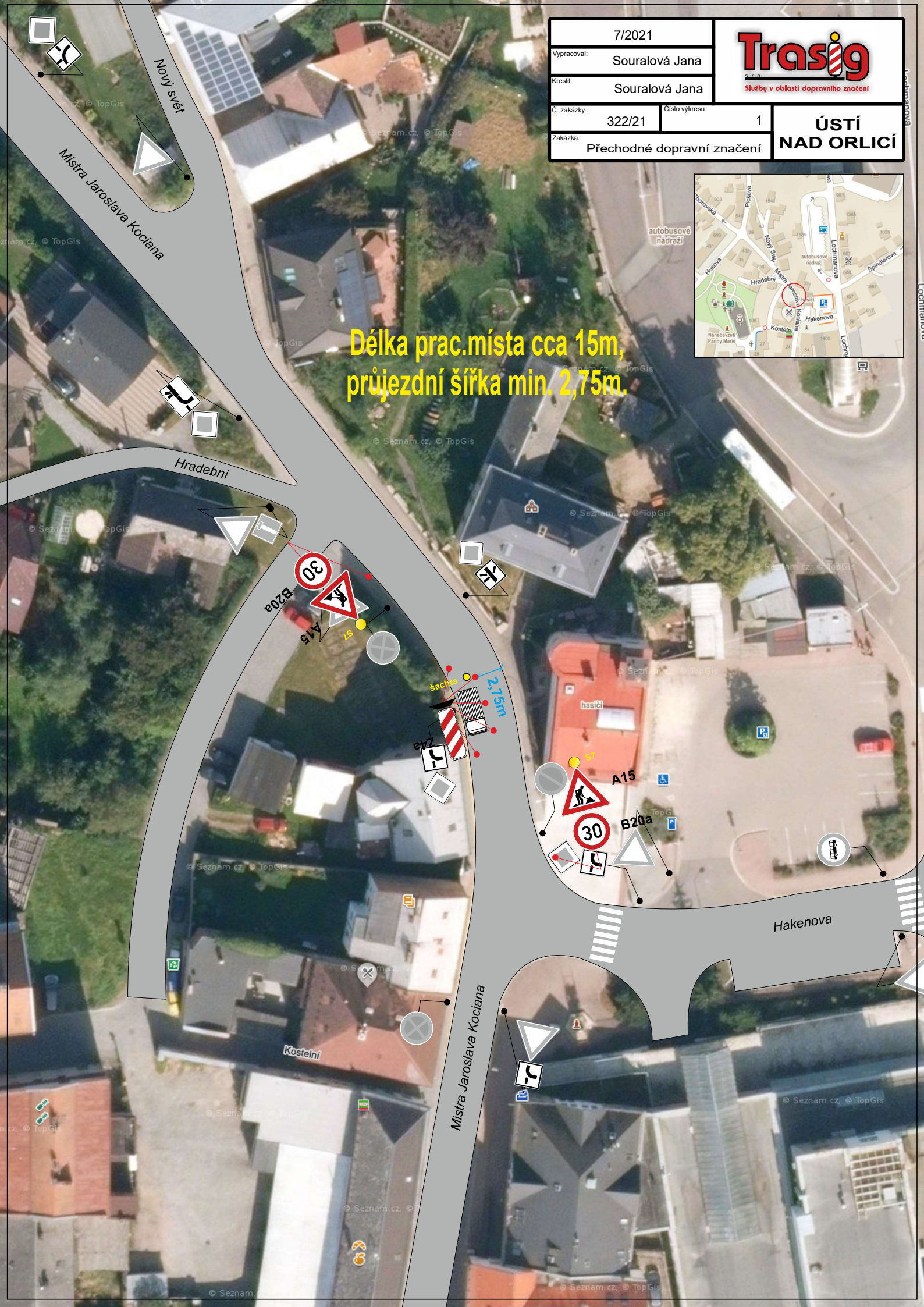
Zakázka: Přechodné dopravní značení



ÚSTÍ NAD ORLÍCÍ



**Délka prac.místa cca 15m,
průjezdni šířka min. 2,75m.**



7/2021

Vypracoval: Souralová Jana

Kreslil: Souralová Jana

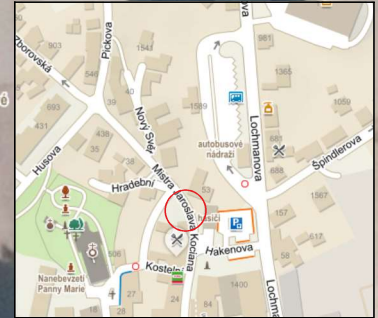
Č. zakázky: 322/21

Číslo vykresu: 2

Zakázka: Přechodné dopravní značení



ÚSTÍ NAD ORLICÍ



**Délka prac.místa cca 15m,
průjezdni šířka min. 2,75m.**



7/2021

Vypracoval: Souralová Jana

Trasig

Služby v oblasti dopravního značení

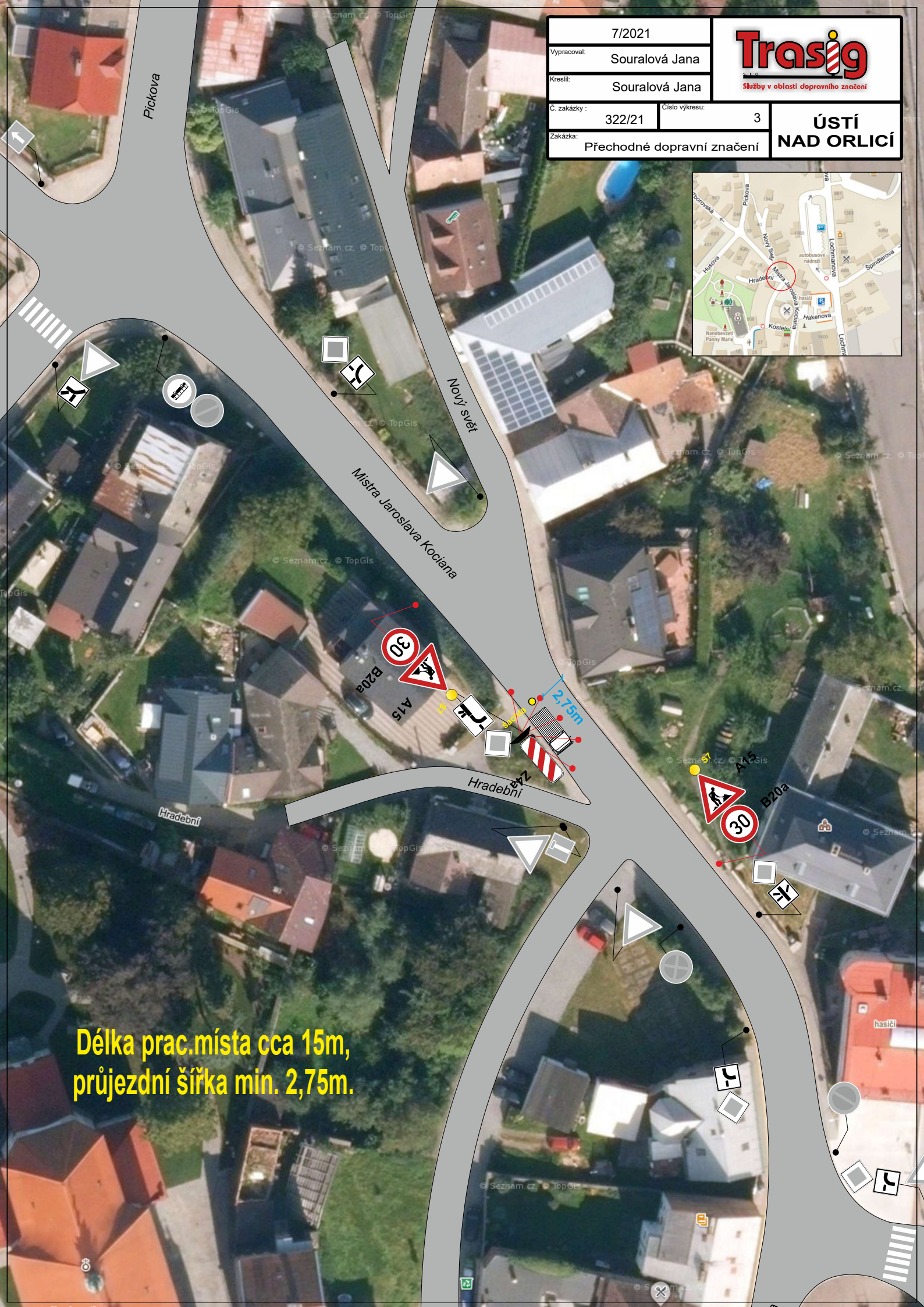
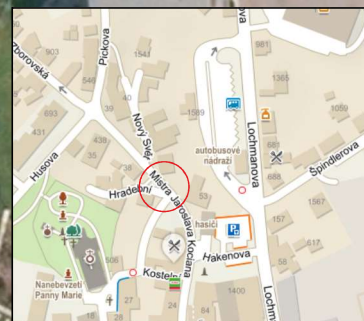
Kreslil: Souralová Jana

Č. zakázky : 322/21

Číslo výkresu: 3

**ÚSTÍ
NAD ORLICÍ**

Zakázka: Přechodné dopravní značení



**Délka prac.místa cca 15m,
průjezdni šířka min. 2,75m.**

7/2021

Vypracoval: Souralová Jana



Kreslil: Souralová Jana

Č. zakázky: 322/21

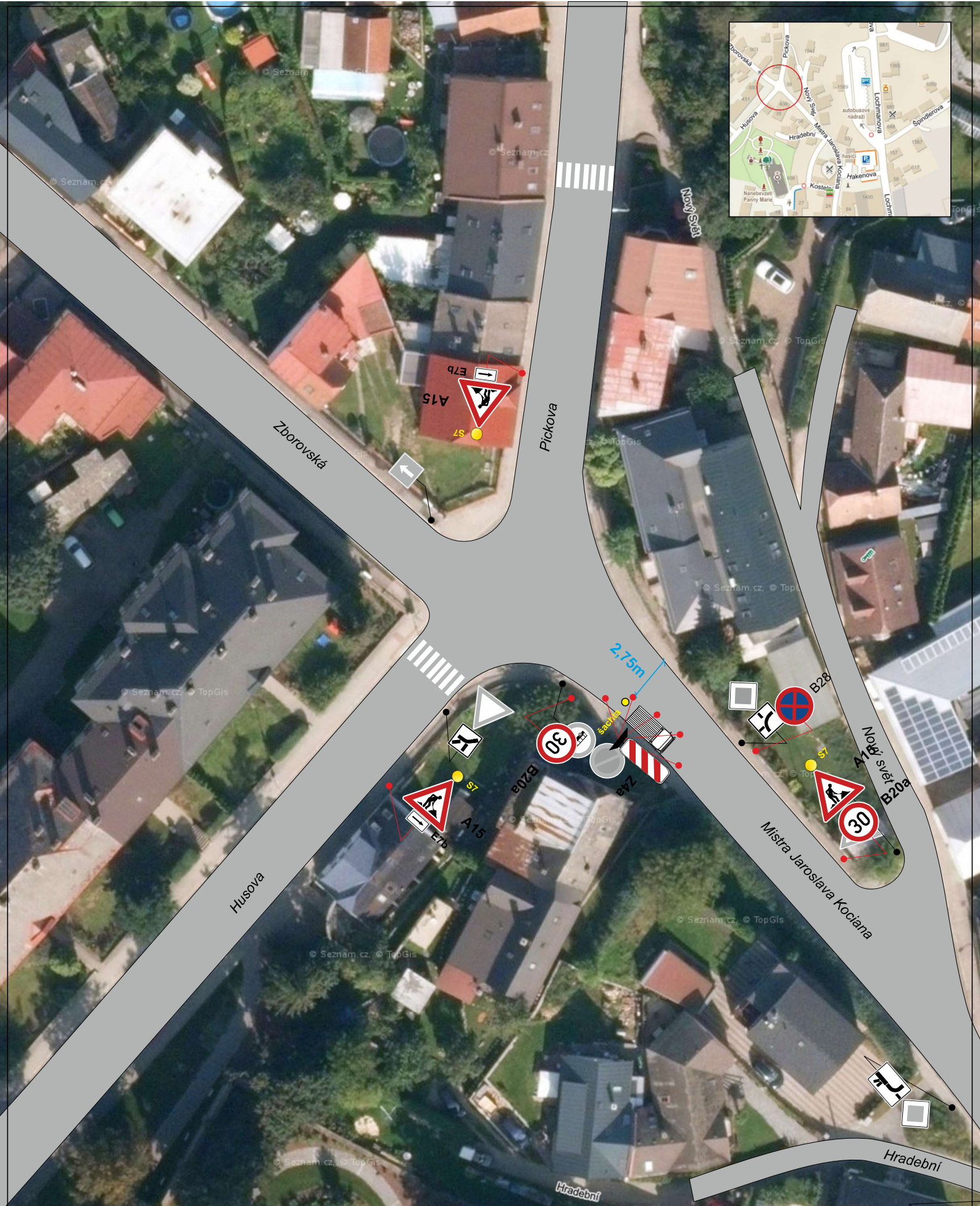
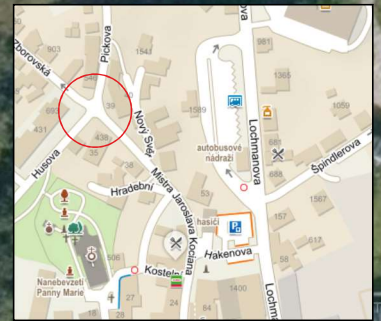
Číslo výkresu: 4

ÚSTÍ NAD ORLICÍ

Zakázka: Přechodné dopravní značení

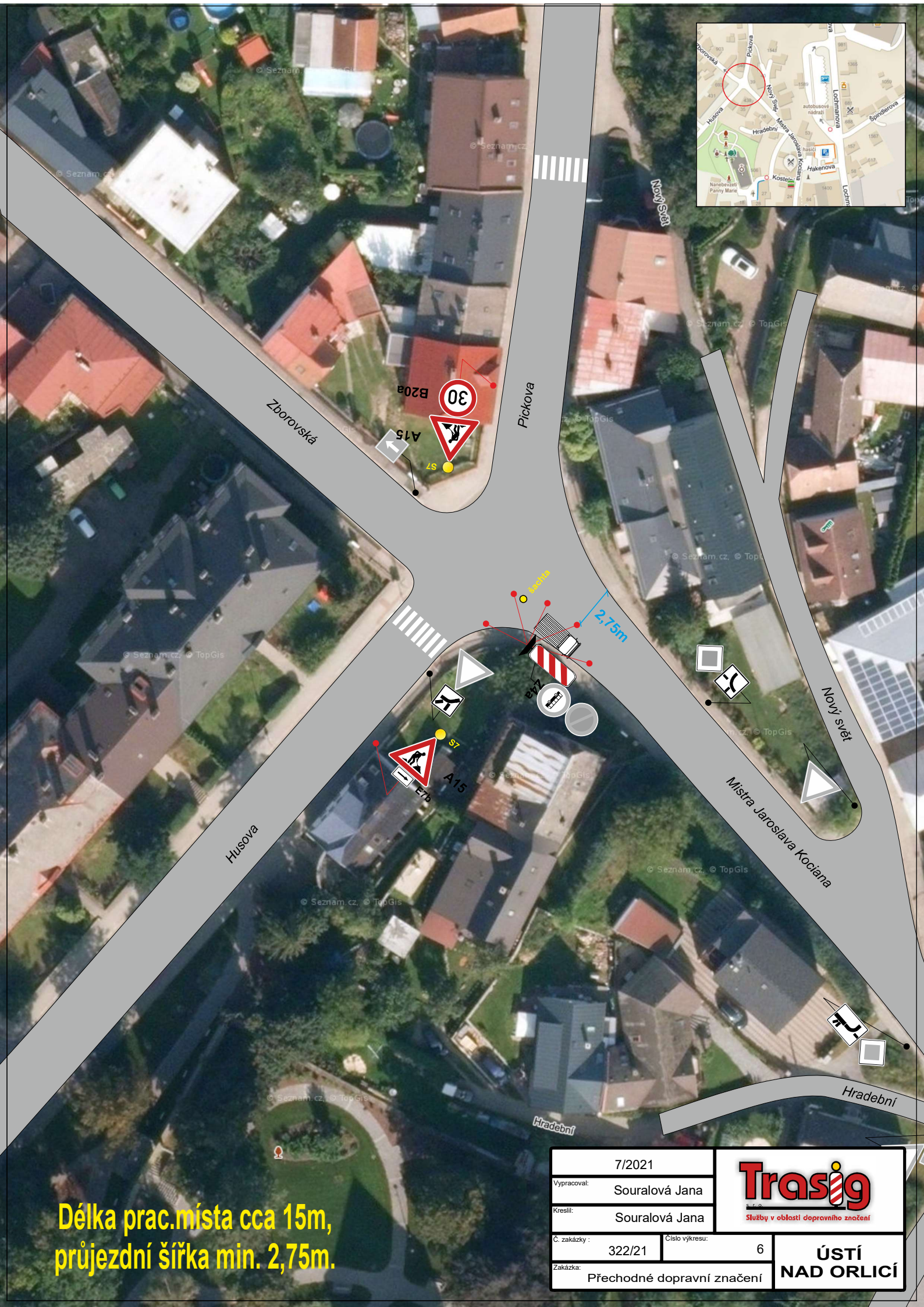
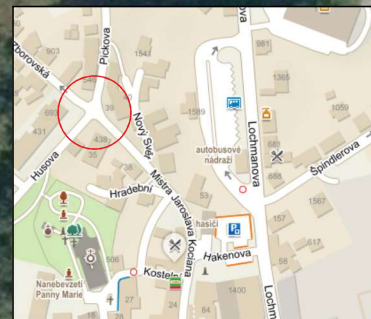


**Délka prac.místa cca 15m,
průjezdni šířka min. 2,75m.**



**Délka prac.místa cca 15m,
průjezdni šířka min. 2,75m.**

7/2021		 Služby v oblasti dopravního značení	
Vypracoval:	Souralová Jana		
Kreslil:	Souralová Jana	ÚSTÍ NAD ORLICÍ	
Č. zakázky :	322/21		Číslo výkresu: 5
Zakázka:	Přechodné dopravní značení		

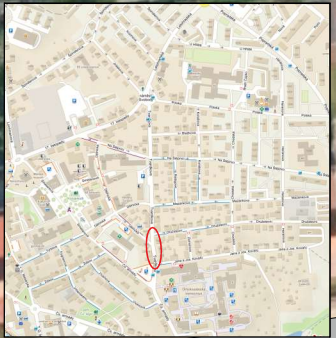


**Délka prac.místa cca 15m,
průjezdni šířka min. 2,75m.**

7/2021		 Služby v oblasti dopravního značení	
Vypracoval:	Souralová Jana		
Kreslil:	Souralová Jana	ÚSTÍ NAD ORLICÍ	
Č. zakázky :	322/21		Číslo výkresu: 6
Zakázka:	Přechodné dopravní značení		



7/2021		Trasig s.r.o. Služby v oblasti dopravního značení
Vypracoval:	Souralová Jana	
Kreslil:	Souralová Jana	ÚSTÍ NAD ORLICÍ
Č. zakázky:	322/21	
Číslo výkresu:	7	
Zakázka:	Přechodné dopravní značení	



**Délka prac.místa cca 15m,
průjezdni šířka min. 2,75m.**

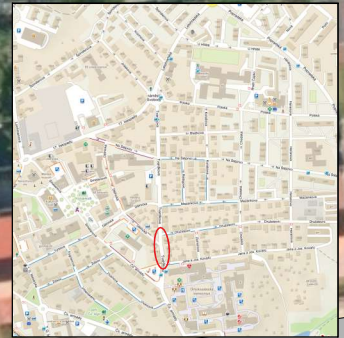


Čs.armády

Jana a Jos.Kovářů

Délka prac.místa cca 15m,
průjezdni šířka min. 2,75m.

7/2021	Trasig <small>Služby v oblasti dopravního značení</small>	
Vypracoval:	Souralová Jana	
Kreslil:	Souralová Jana	
Č. zakázky:	322/21	Číslo výkresu: 8
Zakázka:	Přechodné dopravní značení	
		ÚSTÍ NAD ORLICÍ



Tvarkova

Dělnická

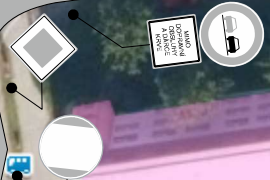
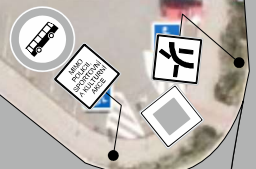
Družstevní

Jana a Jos.Kovářů

Čs.armády

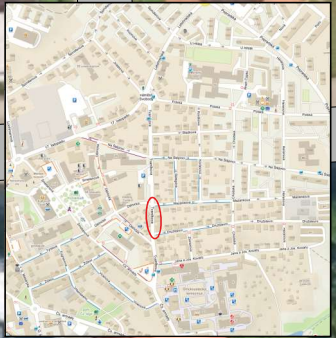
Tvarkova

2,75m



Délka prac.místa oca 15m,
průjezdni šířka min. 2,75m.

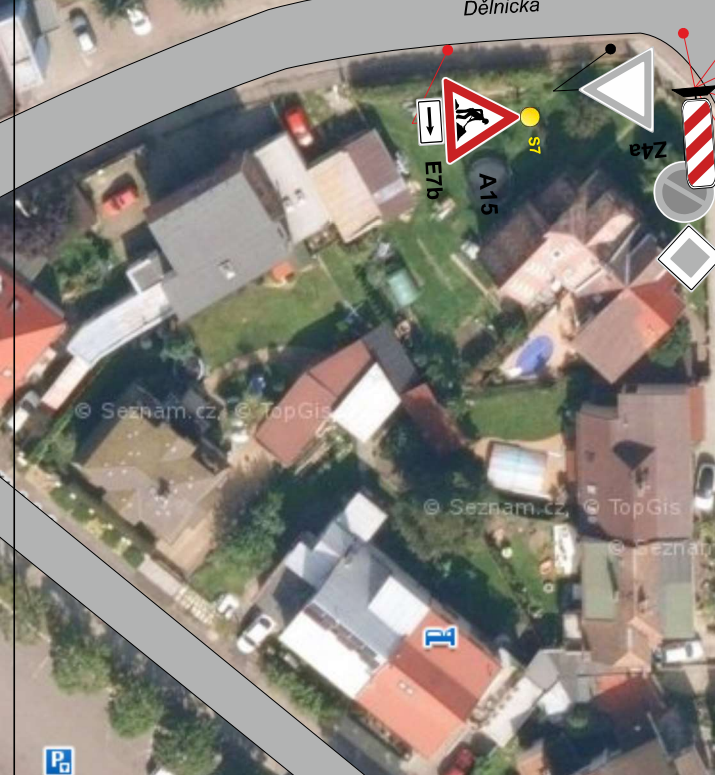
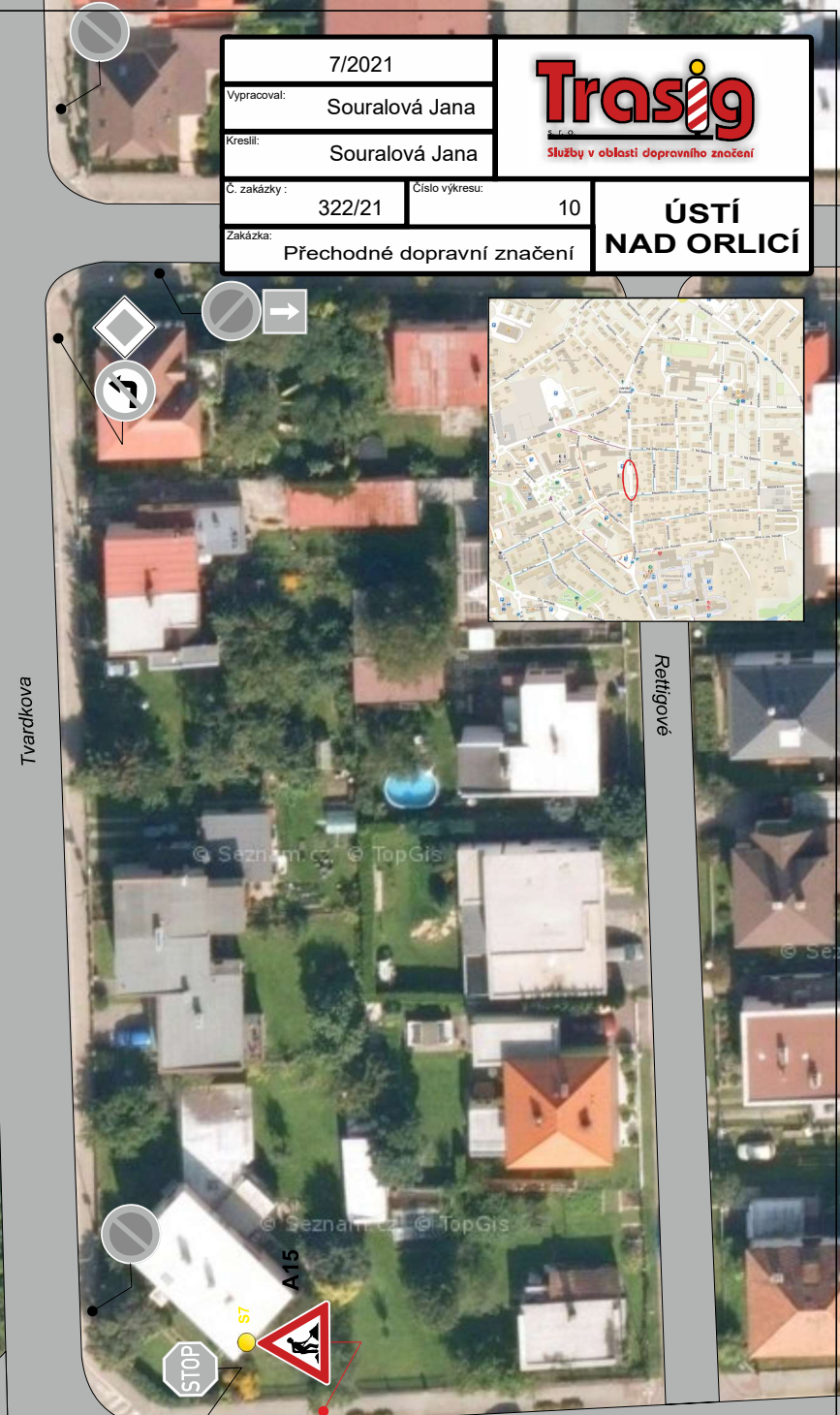
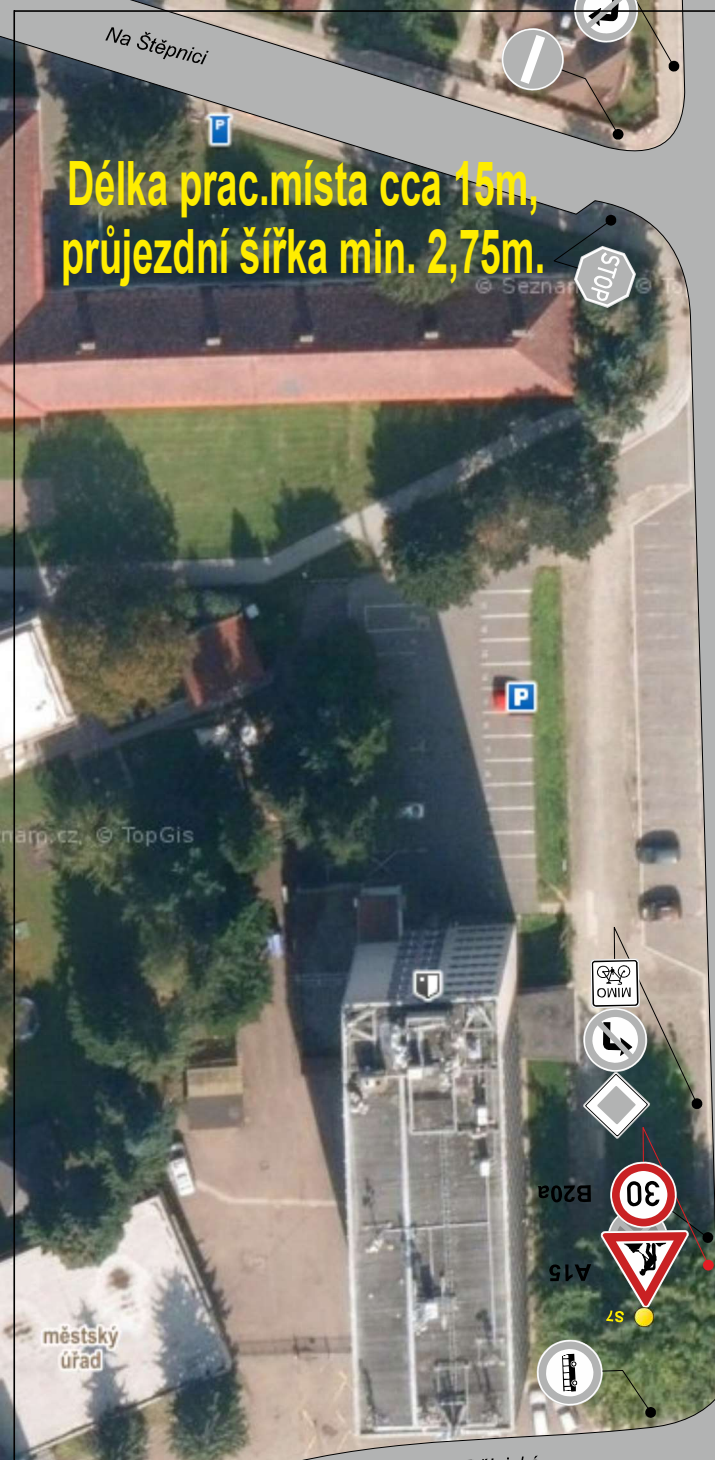
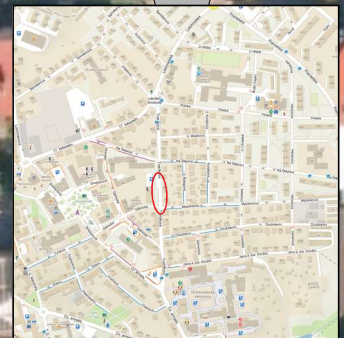
7/2021		 Služby v oblasti dopravního značení	
Vypracoval:	Souralová Jana		
Kreslil:	Souralová Jana	ÚSTÍ NAD ORLICÍ	
C. zakázky:	322/21		Číslo výkresu: 9
Zakázka:	Přechodné dopravní značení		



Na Štěpnici

Délka prac.místa cca 15m,
průjezdni šířka min. 2,75m.

7/2021		Trasig <small>Služby v oblasti dopravního značení</small>	
Vypracoval:	Souralová Jana		
Kreslil:	Souralová Jana	ÚSTÍ NAD ORLICÍ	
C. zakázky :	322/21		Číslo výkresu: 10
Zakázka:	Přechodné dopravní značení		



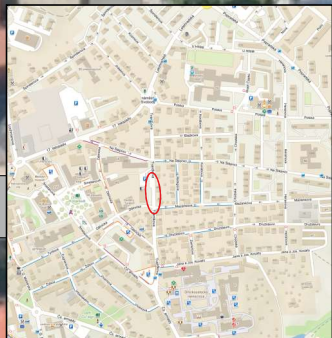
Dělnická

Mazánkova

Tvarkkova

2,75m





Délka prac.místa cca 15m,
 průjezdní šířka min 2,75m.
 DZ se bude posouvat dle
 postupu stavebních prací.

7/2021		 <small>Služby v oblasti dopravního značení</small>	
Vypracoval:	Souralová Jana		
Kreslil:	Souralová Jana	ÚSTÍ NAD ORLICÍ	
Č. zakázky :	322/21		Číslo výkresu: 11
Zakázka:	Přechodné dopravní značení		

7/2021

Vypracoval: Souralová Jana

Kreslil: Souralová Jana

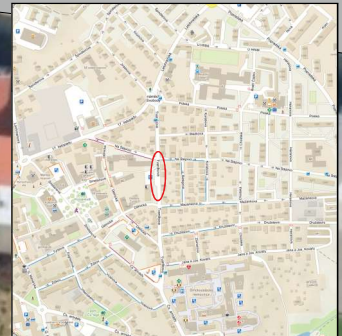
Č. zakázky : 322/21

Číslo výkresu: 12

Zakázka: Přechodné dopravní značení



ÚSTÍ NAD ORLICÍ



Délka prac.místa cca 15m,
průjezdni šířka min. 2,75m.

Tvardkova

Blažkova

Na Štěpnici

Na Štěpnici

B20a

A15



S7



2,75m



Z4a

kačaba



A15

S7



kačaba



A15



B20a

Délka prac.místa cca 15m,
průjezdni šířka min. 2,75m.

7/2021

Vypracoval: Suralová Jana

Kreslil: Suralová Jana

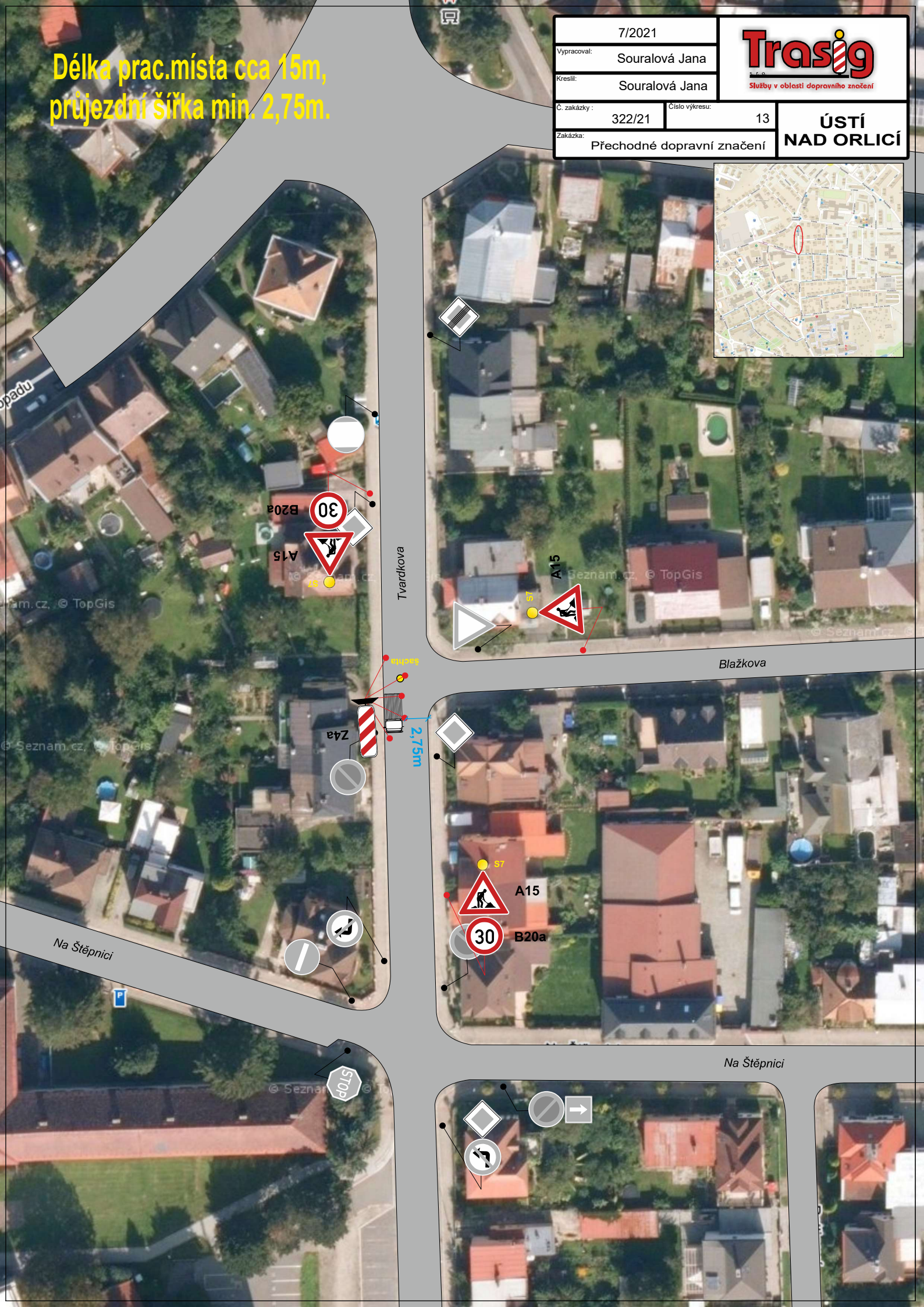
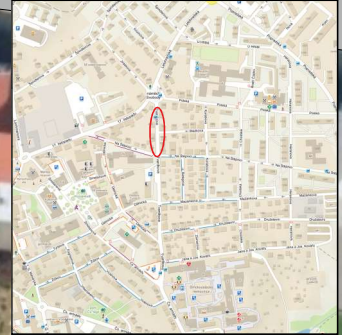
Č. zakázky : 322/21

Číslo výkresu: 13

Zakázka: Přechodné dopravní značení

Trasig
Služby v oblasti dopravního značení

**ÚSTÍ
NAD ORLICÍ**



Tvardkova

Blažkova

Na Štěpnici

Na Štěpnici

2,75m

Z4a

A15

B20a

STOP

7/2021

Vypracoval: Souralová Jana

Kreslil: Souralová Jana

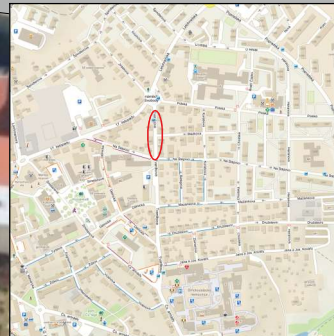
Č. zakázky : 322/21

Číslo výkresu: 14

Zakázka: Přechodné dopravní značení

Trasig
s.r.o.
Služby v oblasti dopravního značení

**ÚSTÍ
NAD ORLICÍ**



S7

B20a

A15

Tvardkova
2,75m



S7

A15

B20a

Blažkova

**Délka prac.místa cca 15m,
průjezdní šířka min. 2,75m.**

Na Štěpnici

Na Štěpnici

